

莫奈

世界美术家画库



世界美术家画库

莫 奈

1840—1926

上海人民美術出版社

18190/03

出 版 说 明

《世界美术家画库》是介绍外国古今著名画家(包括雕塑家)的丛书性画册。一个或两个画家编一本。以图为主,附有作者生平介绍及作品分析的文章,供广大美术爱好者借鉴和欣赏。全套画库约一百种,从一九八一年开始出书。欢迎提出宝贵意见。

世界美术家画库 莫 奈

责任编辑:邵传谷 装帧设计:任意

上海人民美术出版社出版

上海长乐路672弄33号

新华书店上海发行所发行 上海市中华、美术印刷厂印刷

开本787×1092 1/24 印张 2

1982年6月第1版 1982年6月第1次印刷

印数:00,001—14,000

统一书号:8081·12240 定价:1.80元

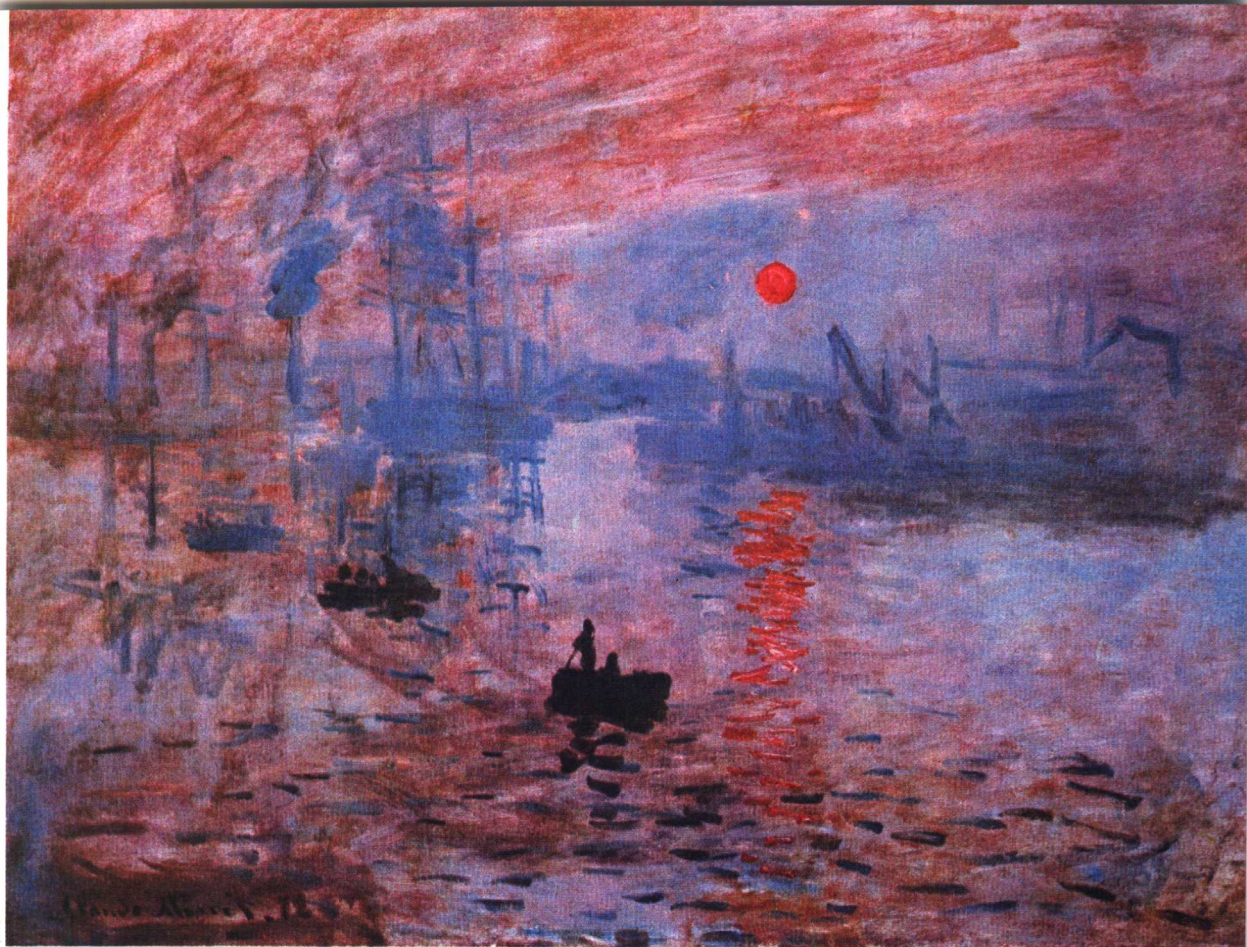
目 录

彩色图版		塞纳河上的阿尔让特依	21
包吉尔瓦尔之桥	1	戈迪贝夫人	22
阿尔让特依竞渡	2	拉·格里奴·叶(蛙池)	23
日出·印象	3	特鲁瓦尔的海边	24
巴黎街头	4	喜 鹊	25
夏 天	5	煤炭卸货口	26
穿和服的莫奈夫人	6	午 餐	27
圣拉查尔火车站	7	阿尔让特依的帆船	28
柳阴下的莫奈夫人	8	阿尔让特依流域	29
吉维尔尼附近洼地中的罂粟地	9	阿金丢尔桥	30
吉维尔尼的草垛	10	莫奈夫人母子	31
克鲁斯的急流	11	雪地火车	32
鲁昂教堂正午的阳光	12	阿尔让特依	33
干草堆·夏末	13	火 鸡	34
罂粟田野	14	圣拉查尔火车站(之二)	35
沃特依风景	15	埃特雷塔	36
睡莲(习作)	16	向日葵	37
黑白图版		吉维尔尼花园	38
巴维尔的街道	17	日本式人行桥和仙人池	39
鲁佛尔官前	18	睡莲(细部)	40
草地上的午餐	19	莫奈的生平及其艺术(文字)	袁浩……41
晚 餐	20	参考图版	59



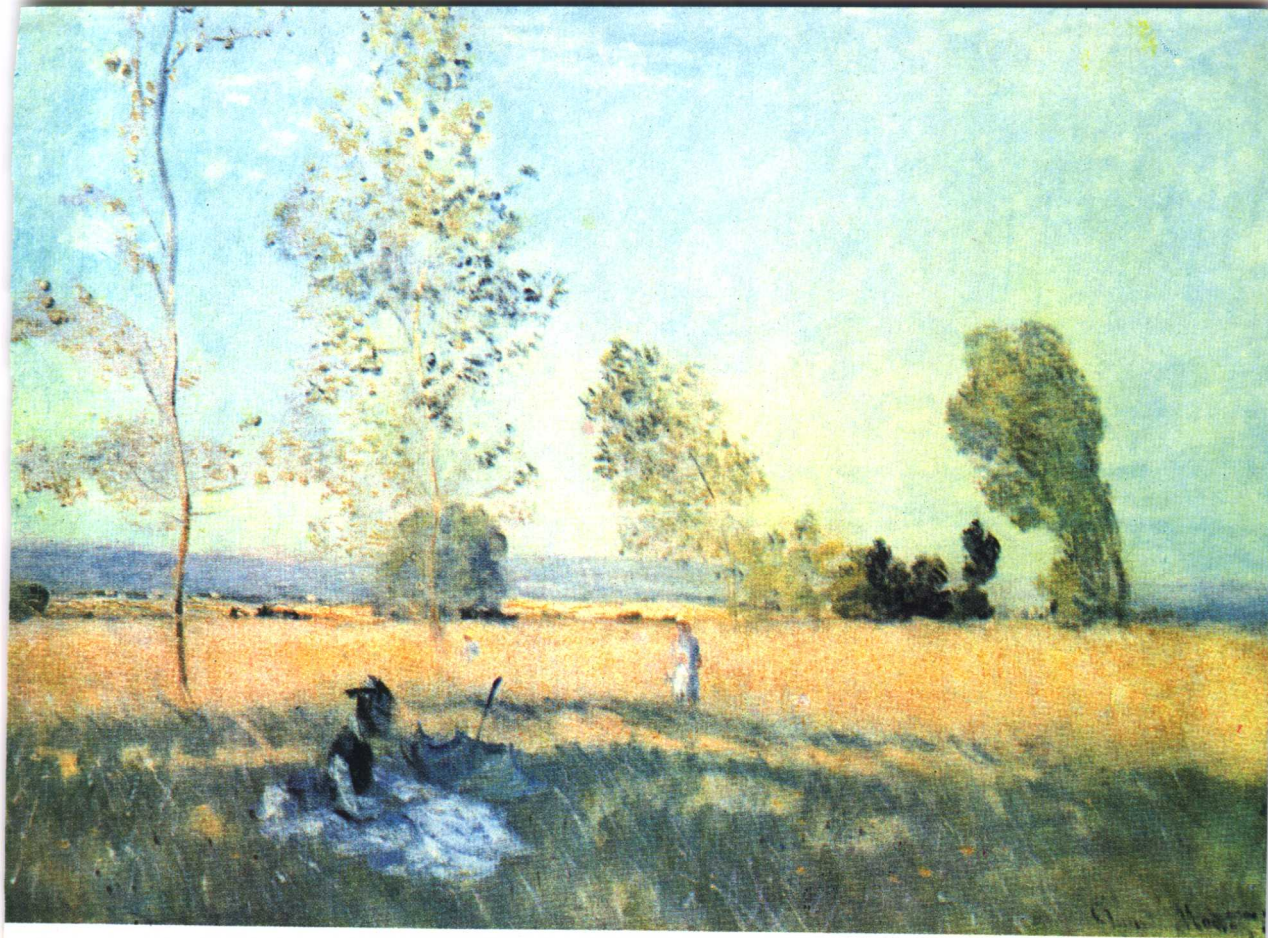


阿尔让特依竞渡 48×73cm 1872年



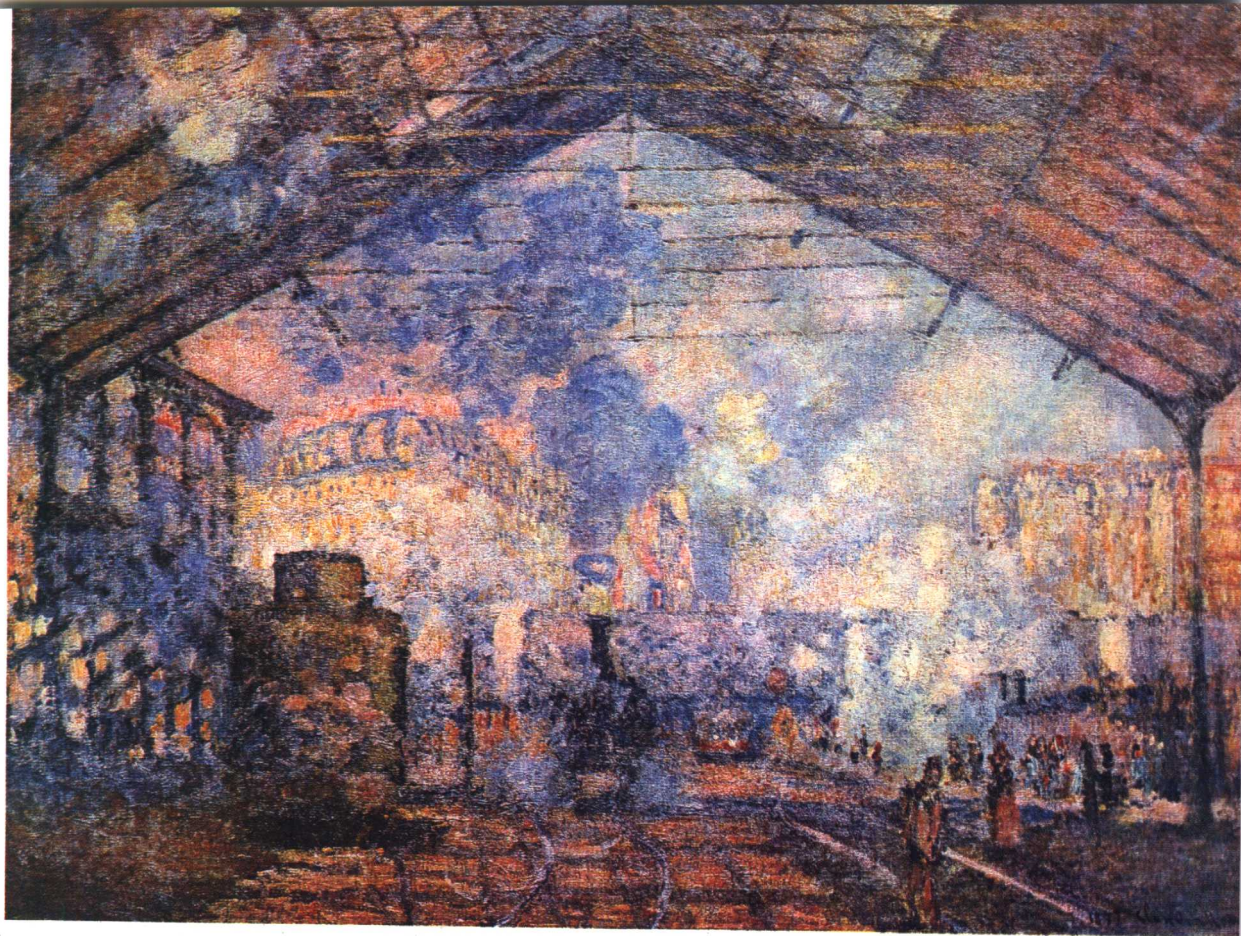


巴黎街头 80×40cm 1873年



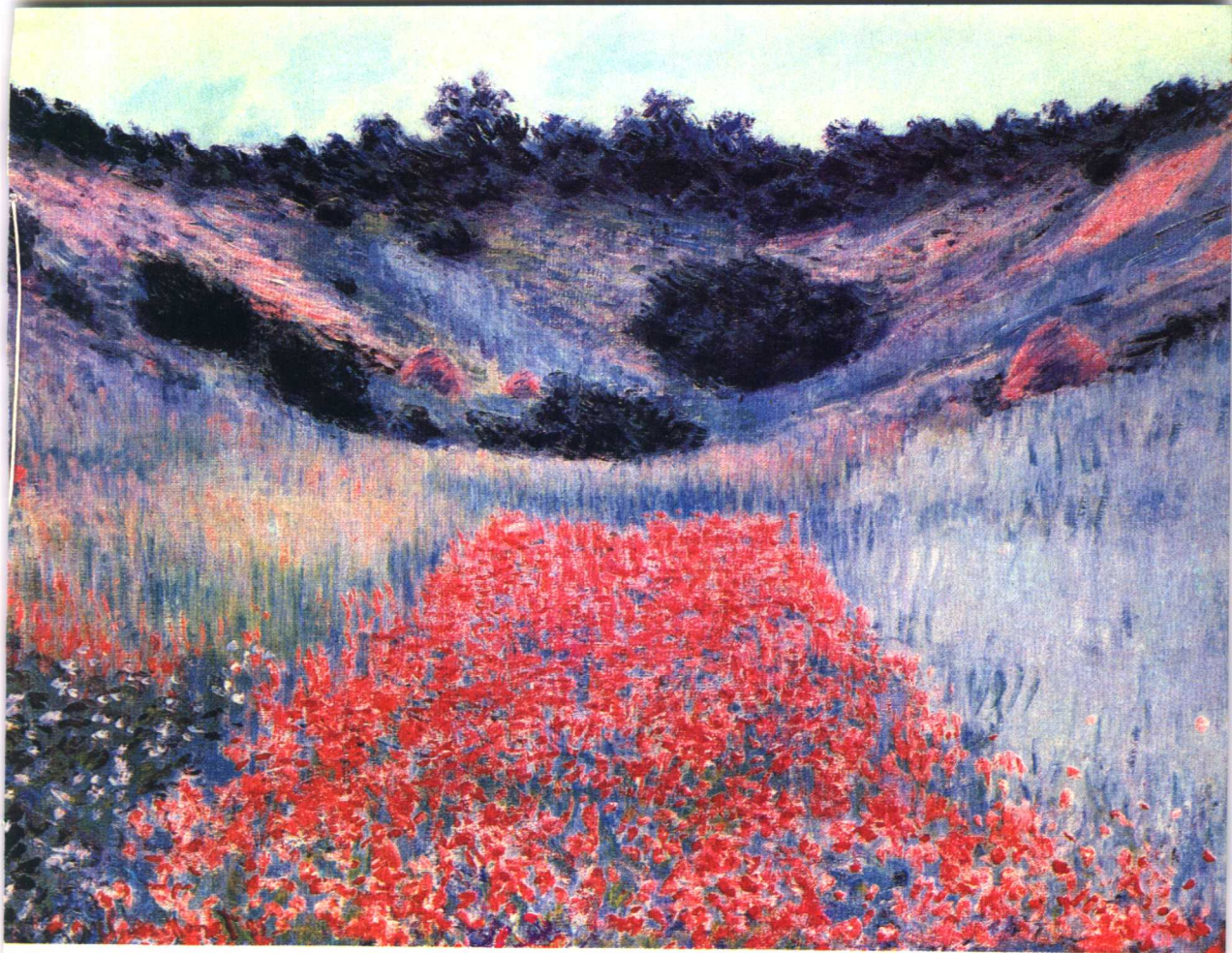


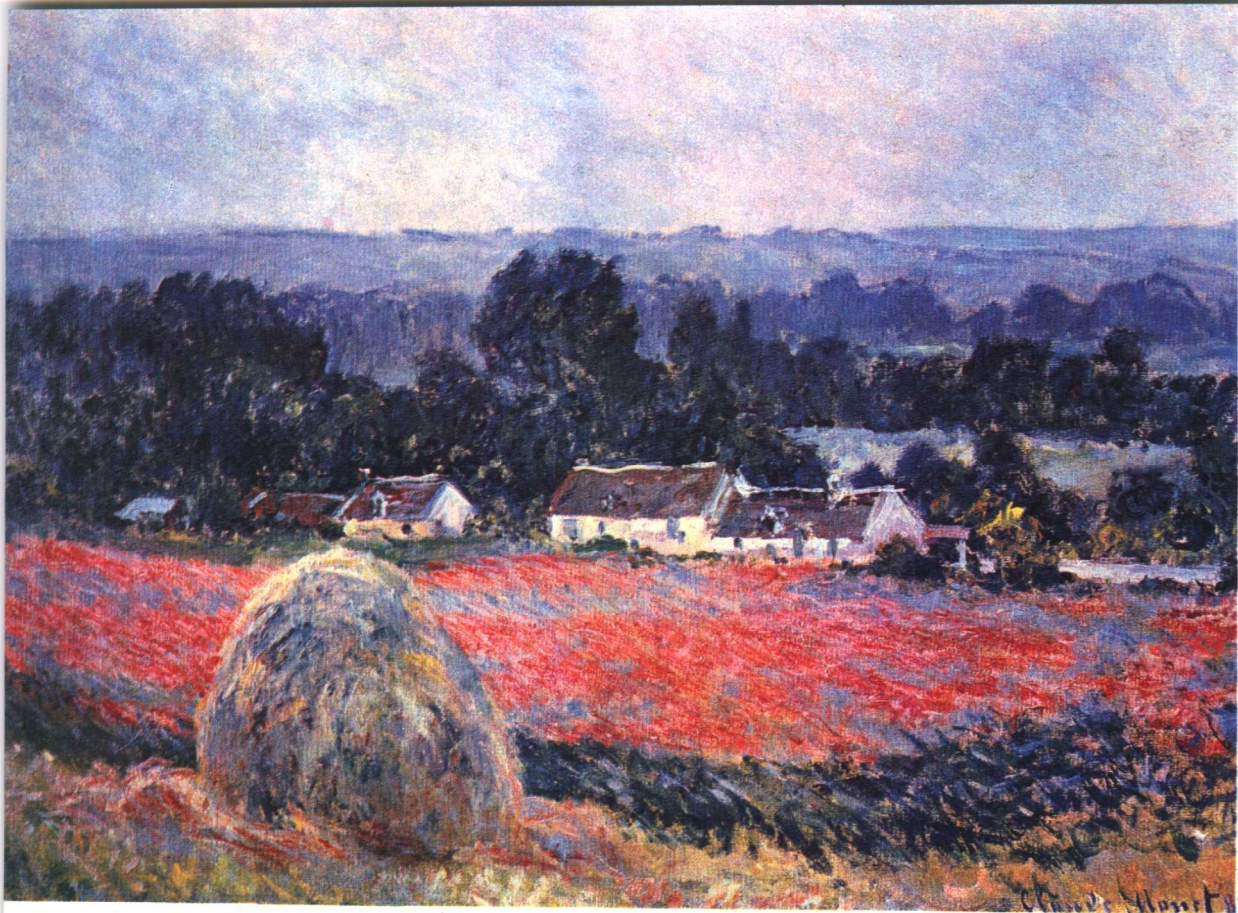
穿和服的莫奈夫人
231.3×142.3cm
1876年





柳阴下的莫奈夫人 1880年





吉维尔尼的草垛 60.9×80.9cm 1886年





鲁昂教堂正午的阳光
107×73cm
1894年

