

# 北京景泰蓝图案



北京市工艺美术研究所編

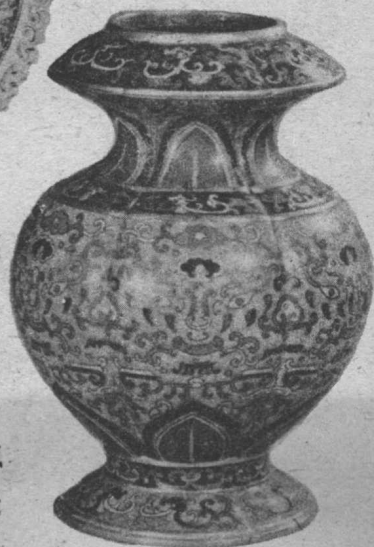
# 北京景泰藍圖案

人民美術出版社

设计  
知识  
PDG



出戟方壺  
明景泰年



元瓶形  
清代



盖碗瓶  
解放后



小罐  
1957年

## 前 言

景泰藍相傳在明代景泰年間（1450——1456年）發展起來的。而釉彩多用藍色，故稱為景泰藍。是北京一種傳統的金屬工藝品。

景泰藍分裝飾品和實用品兩類，產品有各式花瓶、盤、碟、碗、杯、台燈等等，景泰藍所用圖案有人物、花卉、草蟲、走獸和吉祥圖案等，這些圖案最初是摹繪古代青銅器、瓷器上的圖案，以後逐漸吸取民間刺繡、錦緞等工藝品上的圖案，景泰藍圖案主要紋樣簡練樸實，線條豪放有力，色澤深厚典雅而富有民族特色和裝飾性的風格。

解放後，在黨對工藝美術事業的“保護、發展、提高”“百花齊放、推陳出新”的方針和經濟、美觀、適用的創作原則指導下，景泰藍工藝品的生產是空前的發展和藝術水平更有所提高。為了繼承和發揚祖國藝術傳統，北京市工藝美術研究所特在六百餘件圖案資料中挑選了一部分彙編成這本小冊子，以供從事景泰藍工藝的同志和愛好美術工作者作為研究參考。

圖片畫冊編輯室

# 目 录

前 言

景泰藍圖案拓樣 ····· 1—102

吉祥圖案

人物圖案

花鳥圖案

景泰藍胎型圖錄 ····· 103—111

