



王顺金 编著

红宝石 蓝宝石 尖晶石  
与宝石商贸

中国地质大学出版社

# 红宝石 蓝宝石 尖晶石 与宝石商贸

王顺金 编著

中国地质大学出版社

## 内 容 简 介

本书选用最新资料,较全面系统详尽地阐述了红宝石、蓝宝石与尖晶石的特征、鉴定方法、人工合成、改色、加工方法及真伪宝石的鉴别,该三种宝石矿床的类型与地质特征以及国内外宝石市场的资料。

本书是我国首次公开出版的专叙红宝石、蓝宝石与尖晶石的著作。所附“宝石特征表”、“合成宝石、仿造宝石特征表”以及“宝石多色性表”等共包括 188 种宝(玉)石与仿天然宝石的鉴定特征,为宝石鉴定者提供了方便。

宝石学研究人员、大专学生以及从事宝石鉴定、加工、合成、改色、贸易、找矿工作的人员,将会从本书中获得裨益。广大宝石消费者、爱好者亦将从本书中得到必要的知识。

### 图书在版编目(CIP)数据

红宝石 蓝宝石 尖晶石与宝石商贸/王顺金编著. —武汉:中国地质大学出版社,1995.10

ISBN 7-5625-1035-0

I. 红…

II. 王…

III. ①红宝石-基本知识②蓝宝石基本知识③尖晶石基本知识④宝石-商品流通-市场

IV. P578

---

出版发行 中国地质大学出版社(武汉市·喻家山·邮政编码 430074)

责任编辑 曾广策 刘士东 责任校对 胡义珍 版面设计 俞霓芬

印刷 武汉测绘院地图印刷厂

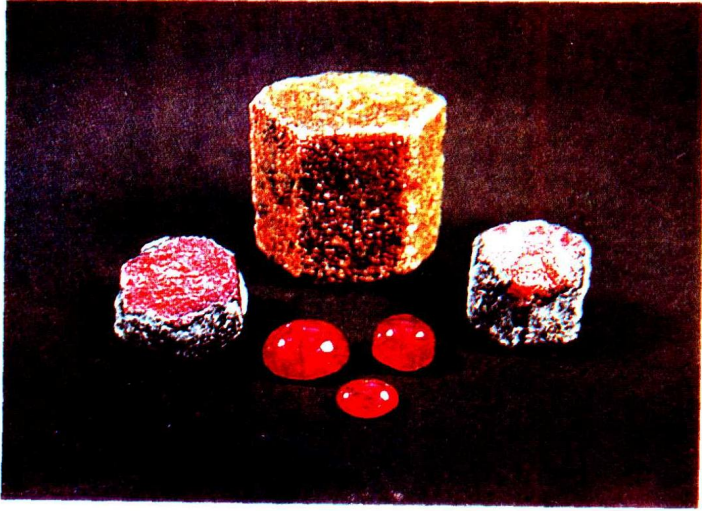
---

开本 850×1168 1/32 印张 7.125 千字 190 彩版 16

1995年10月第1版 1995年10月第1次印刷 印数 1—5000册

定价:13.00元

---



刚玉晶体与红宝石戒面

N. R. Barat 摄

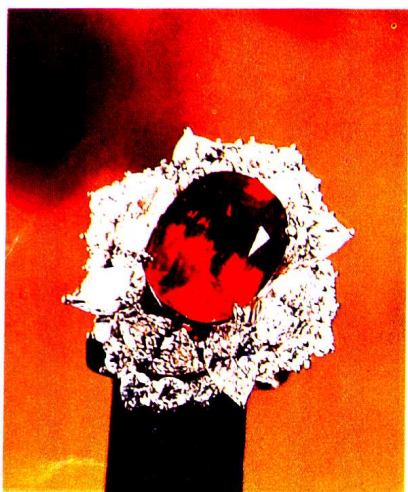


红宝石原石, 鸽血红级, 缅甸产

Richard W. Hughes 摄

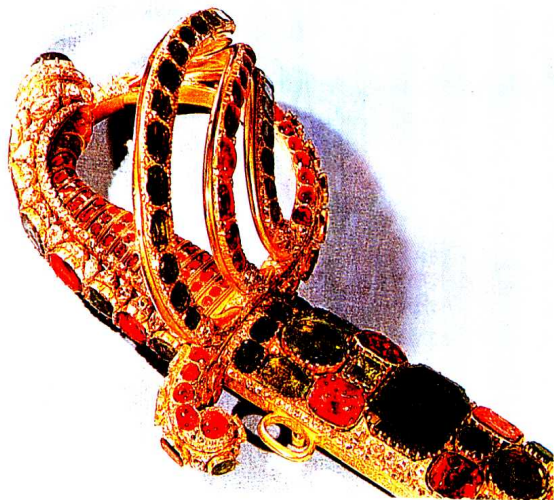


10.85ct 维尔纳叶法合成红宝石,经人工磨蚀后,假冒天然红宝石



缅甸鸽血红红宝石与钻石戒指

《珠宝界》



红宝石、祖母绿镶嵌的剑柄,欧洲文物

Eric Bruton 摄



斯里兰卡产各色蓝宝石原石



乳白色蓝宝石原石(久达“Geuda”刚玉), 斯里兰卡产, 经加热处理, 部分可变为蓝色蓝宝石



左图 星光蓝宝石夹层石,重  
11.66ct,上部为天然蓝宝石,下  
部材料不明

右图 扩散处理蓝宝石戒  
面,重约 1ct,表面各部分  
颜色浓淡不一

Tony Laughter 摄



左图 32.52ct 克什米  
尔蓝宝石,1905 年切磨  
成,以铂金线连接钻石  
与该蓝宝石

Tino Hammid 摄





以蓝色刚玉雕琢而成的林肯头像,纽约自然历史博物馆藏

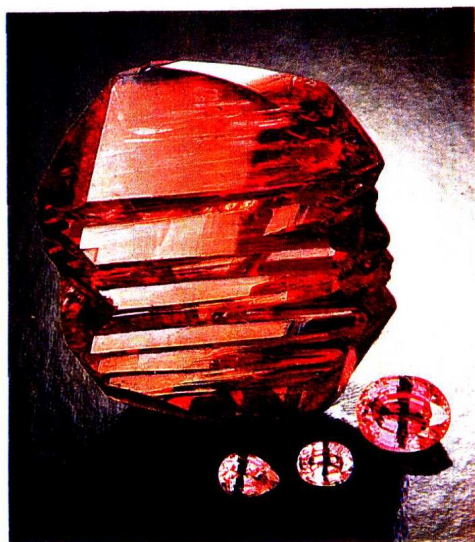
Eric Bruton 摄



维尔纳叶法合成蓝宝石戒面,自左至右:0.67ct,未经扩散处理;0.66ct,经钴扩散处理;0.69ct,经钴扩散处理;0.71ct,未经扩散处理

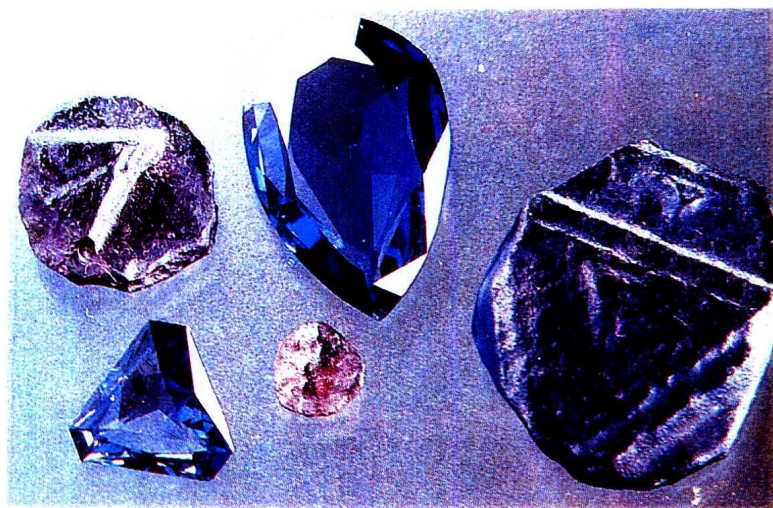
Maha DeMaggio 摄





新的助熔剂法(查塔姆法)合成粉红色蓝宝石晶体及其戒面

Robert Weldon 摄



缅甸产蓝宝石原石与戒面,最大者 6.60ct

Nicholas Delre 摄



丘克拉斯基法(提拉法)合成黄色蓝宝石,以Ni为主要染色剂,自左至右:1.66ct,2.91ct,1.66ct

Maha De Maggio 摄



图森 1994 年展品(缅甸产):前排自左至右:4.88ct 蓝色尖晶石,1.87ct 粉红色尖晶石,1.39ct 红色尖晶石,1.13ct 红宝石;后排自左至右:13.32ct 橄榄石,5.43ct 星光蓝宝石

Robert Weldon 摄



红色尖晶石晶体,产自缅甸 Mogok。

长 1cm

Harold and Eriea Van Pelt 摄



越南产宝石戒面,自左而右:红宝石、粉红色(艳色)尖晶石(中央具蓝色色带)、玫瑰红色尖晶石



法国路易 XV 的王冠，帽身以黄金制成，  
镶嵌蓝色钻石、蓝宝石、红宝石、祖母绿、  
无色钻石等。Louvre 博物馆藏

Eric Bruton 摄



红宝石、蓝宝石、祖母绿戒指，原石分别产自缅甸、克什米尔、哥伦比亚

《珠宝界》



印度 Orissa 矿山产宝石戒面。后排自左至右：红宝石 1.22ct, 堇青石 1.08ct, 粉红色蓝宝石 3.62ct; 前排为镁铝榴石(红榴石), 左 0.59ct, 右 1.36ct

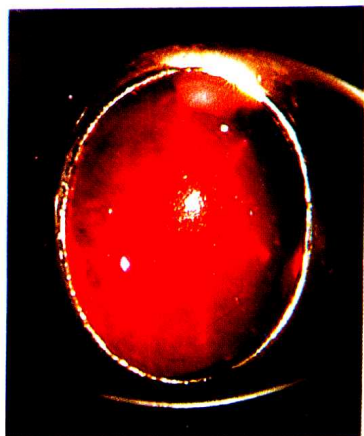
Maha DeMaggio 摄



尼泊尔产宝石。后排：左为 7.82ct 双色碧玺, 右为 4.71ct 淡色碧玺; 前排：左为粉红色蓝宝石, 中为浅蓝色蓝宝石, 右为猫眼电气石。蓝宝石均约 2ct

Maha DeMaggio 摄

二层石(夹宝石):顶部为合成星光红宝石,底部为未经鉴定的天然材料。注意二者粘合处的亮线



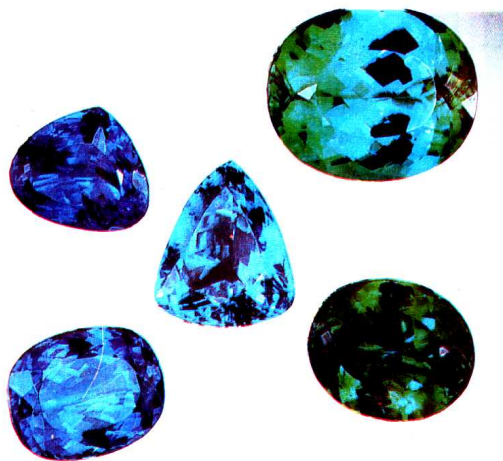
镁铝榴石项链,泰国红宝石戒面(7颗)与紫晶耳坠(1对)

王顺全摄



红色碧玺饰件

《珠宝界》



含黑铜矿包裹体的铜-锂电气石(Elbaite)戒面，  
原石产自巴西 Paraiba,最大者重 26.63ct



祖母绿(周围镶钻石)黄金链,欧洲古代首饰



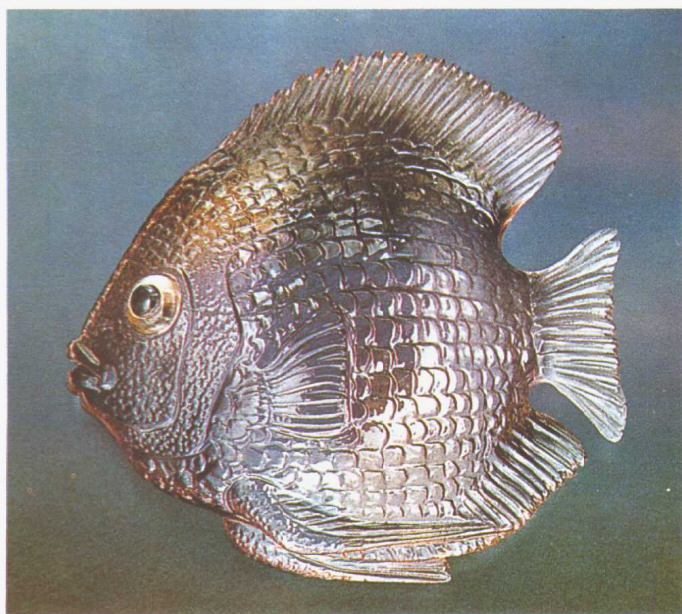
注胶祖母绿,哥伦比亚产





新型仿祖母绿玻璃戒面,重 0.08~0.42ct

Maha DeMaggio 摄



水晶鱼,68.18ct

Shane F. McClure 摄