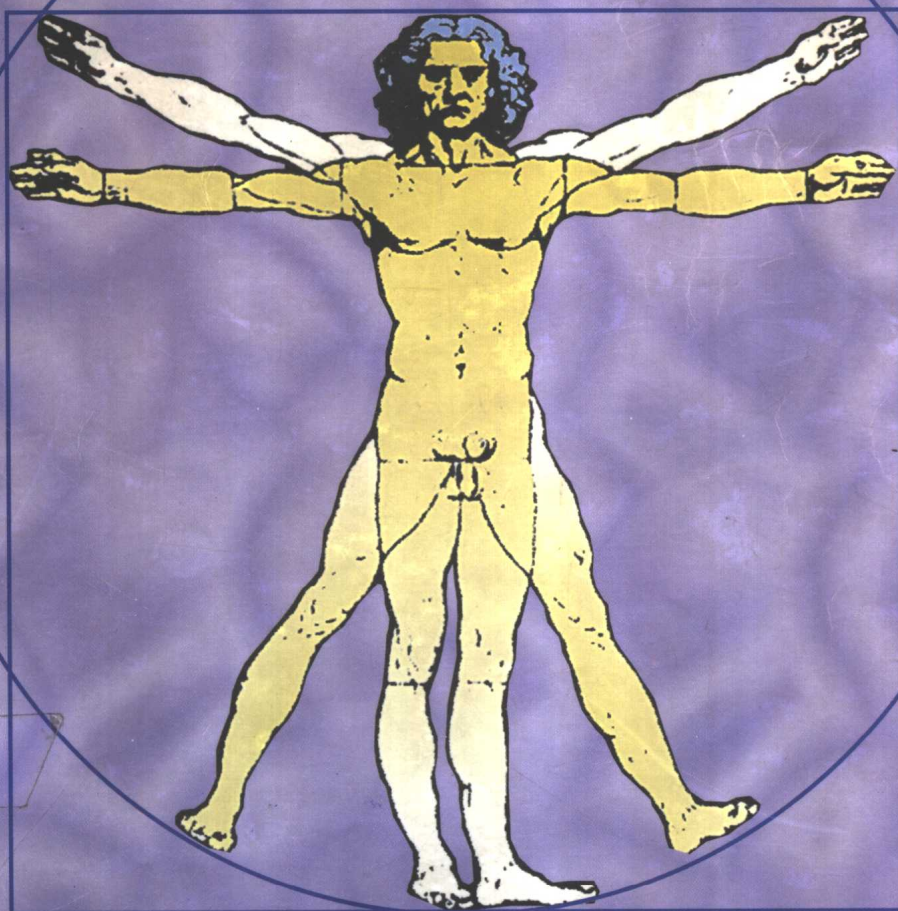


ATLAS OF HUMAN ANATOMY

张守信 编著

# 人体解剖学

## 图谱



科学技术文献出版社

# 人体解剖学图谱

张守信 编著

科学技术文献出版社

Scientific and Technical Documents Publishing House

北京

图书在版编目(CIP)数据

人体解剖学图谱/张守信编著.-北京:科学技术文献出版社,2000.2  
ISBN 7-5023-3254-5

I. 人… II. 张… III. 人体解剖学-图谱 IV. R322-64

中国版本图书馆 CIP 数据核字(2000)第 10355 号

出 版 者:科学技术文献出版社  
图 书 发 行 部:北京市复兴路 15 号(中央电视台西侧)/100038  
图 书 编 务 部:北京市西苑南一院东 8 号楼(颐和园西苑公汽站)/100091  
邮 购 部 电 话:(010)68515544-2953,(010)68515544-2172  
图 书 编 务 部 电 话:(010)62878310,(010)62878317(传真)  
图 书 发 行 部 电 话:(010)68514009,(010)68514035(传真)  
E-mail:stdph@istic.ac.cn;stdph@public.sti.ac.cn  
策 划 编 辑:阎 言  
责 任 编 辑:阎 言  
责 任 校 对:李正德  
责 任 出 版:周永京  
封 面 设 计:张宇澜  
发 行 者:科学技术文献出版社发行 全国各地新华书店经销  
印 刷 者:三河市富华印刷包装有限公司  
版 ( 印 ) 次:2000 年 2 月第 1 版第 1 次印刷  
开 本:787×1092 16 开  
字 数:402 千  
印 张:26  
印 数:1~5000 册  
定 价:78.00 元

© 版权所有 违法必究

购买本社图书,凡字迹不清、缺页、倒页、脱页者,本社发行部负责调换。

(京)新登字 130 号

## 内 容 简 介

本书由哈尔滨医科大学张守信教授编绘。汇集了 800 余幅人体解剖图,按人体八大系统编排,同时兼顾器官结构的局部层次及毗邻关系。内容全面丰富,图片清晰。书后附有解剖学名词中英文对照,便于学习与检索。

本书适于科研院所、医学院校师生及临床医务人员参阅。

特别声明:本书在编撰过程中,曾参考、引用了国内外出版和发布的有关资料。在此特别声明:本书使用的某部分资料如涉及到资料版权的所有者,请予以谅解,并请提供其拥有版权的有效证明材料,及时与出版社或本书编者联系,编者将按国家有关法规合理支付报酬。

---

我们所有的努力都是为了使您增长知识和才干

科学技术文献出版社是国家科学技术部所属的综合  
性出版机构,主要出版科技政策、科技管理、信息科学、农  
业、医学、电子技术、实用技术、培训教材、教辅读物类图书。

# 前 言

人体解剖学图谱是学习人体解剖学不可或缺的工具书。编者根据高等医学院校人体解剖学教学大纲的要求,同时考虑基础和临床等专业技术人员教学、医疗及科研工作的需要,参照国内外较好的人体解剖学图谱及教科书,取长补短,编绘成这本《人体解剖学图谱》,以飨读者。

本图谱共有图 800 余幅,按运动系统、消化系统、呼吸系统、泌尿生殖系统、脉管系统、内分泌系统、感觉器及神经系统编排,同时兼顾器官结构的局部层次及毗邻关系。特点是内容丰富,标注结构多,图片显示清晰。大部分绘图采用水墨图或线条图,脉管学部分则采用套色图,力求醒目。

本图谱后附汉英对经常用解剖学名词,并加注国际音标。解剖学名词约占整个医学名词的 1/3~1/4。解剖学名词的绝大部分来自拉丁语,发音较难,且缺乏规律性。国内现有的医学词典难以查到正确的读音。编者在国外学习和工作中,查阅了许多词典,并请教于加拿大、美国的著名解剖学家,如 J. R. Nursall 教授和 K. McFadden 教授等,积累了大量的解剖学名词的注音。本图谱汇集了解剖学的基本词汇,加注国际音标,以方便读者学习医学专业英语。

由于编者水平有限,本图谱的疏漏之处在所难免,恳请同道及广大读者批评指正。

## 目 录

1 全身骨骼 前面 .....	(1)	34 骨性鼻腔外侧壁 .....	(24)
2 全身骨骼 后面 .....	(2)	35 骨性鼻旁窦及其开口 .....	(24)
3 骨的构造 .....	(3)	36 颞下颌关节 .....	(25)
4 脊柱 .....	(4)	37 右上肢骨 前面 .....	(26)
5 椎骨的形态 .....	(5)	38 锁骨 下面 .....	(27)
6 骶骨和尾骨 .....	(6)	39 肩胛骨 前面 .....	(27)
7 椎骨间的连结 .....	(7)	40 锁骨 上面 .....	(28)
8 黄韧带 .....	(7)	41 肩胛骨 后面 .....	(28)
9 椎间盘和关节突关节 .....	(8)	42 肱骨 .....	(29)
10 寰枕关节和寰枢关节 .....	(8)	43 桡骨和尺骨 前面 .....	(30)
11 项韧带 .....	(8)	44 桡骨和尺骨 后面 .....	(31)
12 胸廓 前面 .....	(9)	45 手骨 掌面 .....	(32)
13 胸廓 后面 .....	(9)	46 手骨 背面 .....	(33)
14 肋骨 .....	(10)	47 胸锁关节 .....	(34)
15 胸骨 .....	(10)	48 肩关节 前面 .....	(34)
16 肋椎关节和肋横突关节 .....	(11)	49 肩关节 冠状切面 .....	(35)
17 胸肋关节 .....	(11)	50 肩关节和肩锁关节 .....	(35)
18 颅 前面 .....	(12)	51 肘关节 前面 .....	(36)
19 颅 侧面 .....	(13)	52 肘关节和前臂骨连结 .....	(36)
20 新生儿颅 .....	(13)	53 手关节 冠状切面 .....	(37)
21 颅底 内面 .....	(14)	54 下肢骨 前面 .....	(38)
22 颅底 外面 .....	(15)	55 髌骨 .....	(39)
23 颅缝 .....	(16)	56 股骨 .....	(40)
24 颅囟 上面 .....	(16)	57 髌骨 .....	(41)
25 额骨 前面 .....	(17)	58 胫骨和腓骨 前面 .....	(41)
26 枕骨 .....	(18)	59 胫骨和腓骨 后面 .....	(42)
27 颞骨 .....	(19)	60 足骨 .....	(43)
28 蝶骨 .....	(20)	61 骨盆的韧带和关节 .....	(44)
29 筛骨 .....	(21)	62 骨盆 内面 .....	(45)
30 腭骨 .....	(21)	63 骨盆 前面 .....	(46)
31 上颌骨 .....	(22)	64 骨盆的径线和骨盆斜度 .....	(47)
32 下颌骨 .....	(23)	65 髌关节 前面 .....	(48)
33 舌骨 .....	(23)	66 髌关节 冠状切面 .....	(48)



- 67 髌关节 切开关节囊 ..... (48)
- 68 膝关节 外面观 ..... (49)
- 69 膝关节 内面观(1)..... (50)
- 70 膝关节 内面观(2)..... (51)
- 71 胫腓骨连接 ..... (51)
- 72 距小腿关节和足关节 ..... (52)
- 73 足底的韧带 ..... (53)
- 74 足的关节和韧带 ..... (53)
- 75 全身肌肉 前面 ..... (54)
- 76 全身肌肉 后面 ..... (55)
- 77 骨骼肌的形态和结构 ..... (56)
- 78 背肌 浅层 ..... (57)
- 79 背肌 中层 ..... (58)
- 80 背肌 深层 ..... (59)
- 81 头肌(1)..... (60)
- 82 头肌(2)..... (61)
- 83 颞肌和咬肌 ..... (62)
- 84 翼内肌和翼外肌 ..... (63)
- 85 颈肌前面 浅层 ..... (64)
- 86 颈肌侧面 浅层 ..... (65)
- 87 颈肌侧面 深层 ..... (66)
- 88 颈深肌群 ..... (67)
- 89 胸肌和腹肌前面 浅层 ..... (68)
- 90 胸肌和腹肌侧面 浅层 ..... (69)
- 91 胸肌和腹肌侧面 深层 ..... (70)
- 92 胸肌和腹肌前面 深层(1)..... (71)
- 93 胸肌和腹肌前面 深层(2)..... (72)
- 94 胸和腹前壁的肌肉 内面 ..... (73)
- 95 膈 上面 ..... (74)
- 96 胸后壁肌 ..... (74)
- 97 膈和腹后壁肌肉 ..... (75)
- 98 胸腰筋膜和腹直肌鞘 ..... (76)
- 99 腹直肌鞘构成模式图 ..... (76)
- 100 腹股沟区(1) ..... (77)
- 101 腹股沟区(2) ..... (78)
- 102 腹股沟区(3) ..... (78)
- 103 腹股沟区(4) ..... (79)
- 104 腹前壁内面的皱襞和陷窝..... (79)
- 105 上肢的肌肉和筋膜..... (80)
- 106 上肢带肌和臂肌前面 浅层..... (81)
- 107 上肢带肌和臂肌前面 深层..... (82)
- 108 上肢带肌和臂肌后面 浅层..... (83)
- 109 上肢带肌和臂肌后面(切断三角肌) ..... (84)
- 110 上肢带肌和臂肌后面 深层..... (85)
- 111 前臂肌前群(1) ..... (86)
- 112 前臂肌前群(2) ..... (86)
- 113 前臂肌前群(3) ..... (87)
- 114 前臂肌前群(4) ..... (87)
- 115 前臂肌 侧面..... (88)
- 116 前臂后面的肌肉和筋膜..... (88)
- 117 前臂肌后群(1) ..... (89)
- 118 前臂肌后群(2) ..... (89)
- 119 臂中部横断面..... (90)
- 120 前臂中部横断面..... (90)
- 121 手肌掌面 浅层..... (91)
- 122 手肌掌面 深层..... (91)
- 123 骨间肌..... (92)
- 124 手肌 桡侧面..... (92)
- 125 手掌腱鞘..... (93)
- 126 手肌背面 浅层..... (93)
- 127 手肌背面 深层..... (94)
- 128 手背腱鞘..... (94)
- 129 大腿前面的肌肉和筋膜..... (95)
- 130 髌肌和大腿肌 前面(1) ..... (95)
- 131 髌肌和大腿肌 前面(2) ..... (96)
- 132 髌肌和大腿肌 前面(3) ..... (96)
- 133 髌肌和大腿肌 前面(4) ..... (97)
- 134 髌肌和大腿肌 内侧面..... (97)
- 135 大腿后面的肌肉和筋膜..... (98)
- 136 髌肌和大腿肌 后面(1) ..... (98)
- 137 髌肌和大腿肌 后面(2) ..... (99)
- 138 髌肌和大腿肌 外侧面..... (99)
- 139 髌肌 后面 ..... (100)
- 140 大腿中部横断面 ..... (100)
- 141 小腿肌前群 ..... (101)
- 142 小腿肌外侧群 ..... (101)
- 143 小腿肌后群(1)..... (102)
- 144 小腿肌后群(2)..... (102)
- 145 小腿肌后群(3)..... (103)

- |     |           |       |     |                |       |
|-----|-----------|-------|-----|----------------|-------|
| 146 | 小腿中部横断面   | (103) | 186 | 小肠壁的构造         | (126) |
| 147 | 足背肌       | (104) | 187 | 空肠粘膜           | (127) |
| 148 | 足底肌(1)    | (104) | 188 | 回肠粘膜           | (127) |
| 149 | 足底肌(2)    | (105) | 189 | 腹腔器官(1)        | (128) |
| 150 | 足底肌(3)    | (105) | 190 | 腹腔器官(2)        | (129) |
| 151 | 足背腱鞘      | (106) | 191 | 结肠的形态特点        | (130) |
| 152 | 足底腱鞘      | (106) | 192 | 盲肠和阑尾          | (130) |
| 153 | 消化器概观     | (107) | 193 | 阑尾的常见位置        | (130) |
| 154 | 口部的外形     | (108) | 194 | 回盲瓣和阑尾开口       | (131) |
| 155 | 口腔        | (108) | 195 | 盲肠和阑尾的动脉分布     | (131) |
| 156 | 腭和腭肌      | (109) | 196 | 直肠(1)          | (132) |
| 157 | 腭肌模式图     | (109) | 197 | 直肠(2)          | (132) |
| 158 | 牙的构造      | (110) | 198 | 肝 前面           | (133) |
| 159 | 恒牙的排列     | (110) | 199 | 肝 后面           | (133) |
| 160 | 上颌恒牙      | (111) | 200 | 肝 下面           | (134) |
| 161 | 下颌恒牙      | (111) | 201 | 肝段模式图          | (134) |
| 162 | 恒牙的形态     | (112) | 202 | 胰、十二指肠和输胆管道 后面 | (135) |
| 163 | 乳牙的排列(3岁) | (113) | 203 | 肝外输胆管道         | (135) |
| 164 | 牙的萌出(8岁)  | (113) | 204 | 呼吸器概观          | (136) |
| 165 | 舌 背面      | (114) | 205 | 鼻软骨            | (137) |
| 166 | 舌乳头       | (114) | 206 | 鼻中隔            | (138) |
| 167 | 口腔底       | (115) | 207 | 鼻腔外侧壁          | (138) |
| 168 | 舌肌(1)     | (115) | 208 | 鼻旁窦开口          | (139) |
| 169 | 舌肌(2)     | (116) | 209 | 鼻腔额状断          | (139) |
| 170 | 大唾液腺      | (116) | 210 | 喉的软骨           | (140) |
| 171 | 咽正中矢状断    | (117) | 211 | 喉的连接(1)        | (141) |
| 172 | 咽(打开后壁)   | (118) | 212 | 喉的连接(2)        | (142) |
| 173 | 咽肌 侧面     | (119) | 213 | 弹性圆锥和方形膜       | (143) |
| 174 | 咽肌 后面     | (120) | 214 | 喉肌             | (144) |
| 175 | 咽肌(打开咽后壁) | (121) | 215 | 喉腔             | (145) |
| 176 | 食管        | (122) | 216 | 喉口             | (146) |
| 177 | 食管狭窄示意图   | (122) | 217 | 气管和主支气管        | (147) |
| 178 | 胃的外形 前面   | (123) | 218 | 气管隆嵴           | (147) |
| 179 | 胃的分部      | (123) | 219 | 肺              | (148) |
| 180 | 胃的基本类型    | (123) | 220 | 肺 前面           | (149) |
| 181 | 胃的肌织膜 外面  | (124) | 221 | 右肺内侧面          | (150) |
| 182 | 胃的肌织膜 内面  | (124) | 222 | 左肺内侧面          | (150) |
| 183 | 胃的粘膜      | (125) | 223 | 肺段支气管          | (151) |
| 184 | 胃壁的结构     | (125) | 224 | 支气管肺段          | (151) |
| 185 | 十二指肠和胰    | (126) |     |                |       |



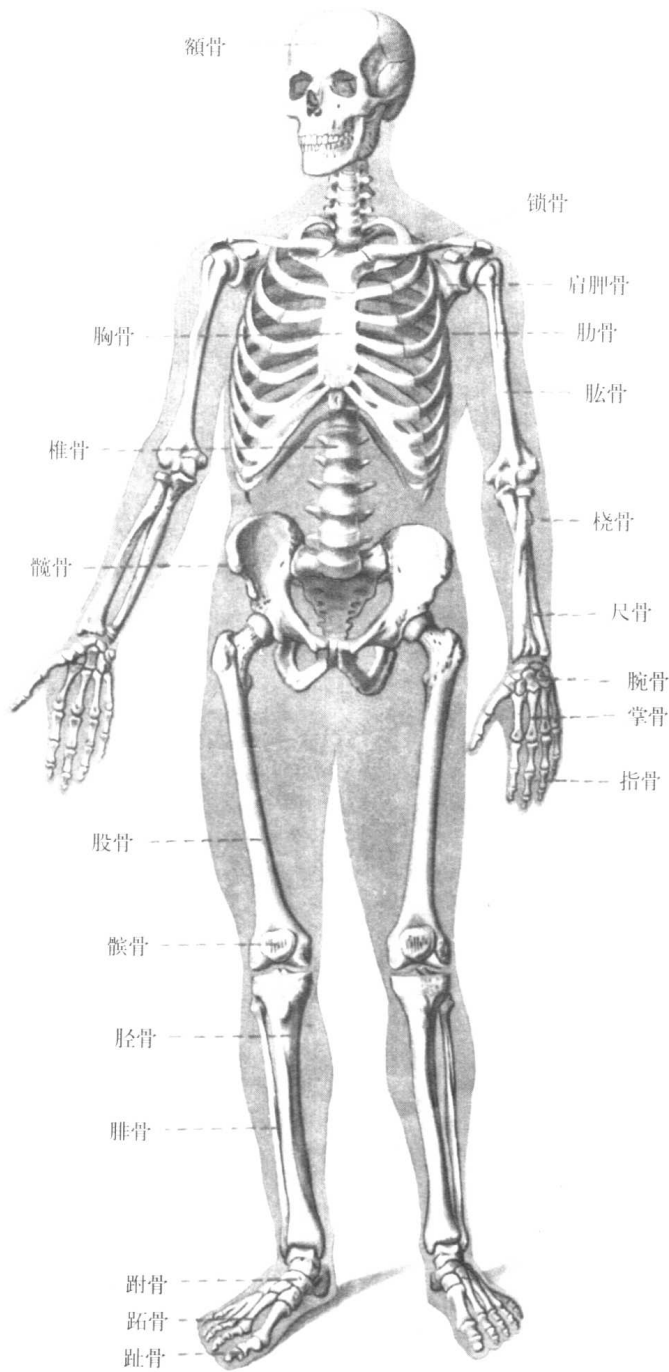
- 225 胸膜 ..... (152)
- 226 胸膜和胸膜腔 ..... (152)
- 227 肺和胸膜的体表投影 ..... (153)
- 228 纵隔 ..... (154)
- 229 男性泌尿生殖器概观 ..... (155)
- 230 女性泌尿生殖器概观 ..... (156)
- 231 肾和输尿管 ..... (157)
- 232 肾 ..... (158)
- 233 肾窦 左肾前内侧面 ..... (159)
- 234 肾的额状断 ..... (159)
- 235 肾盂和肾盏 ..... (159)
- 236 肾的体表投影 ..... (160)
- 237 肾的毗邻 ..... (160)
- 238 肾的被膜 ..... (160)
- 239 膀胱的侧面 ..... (161)
- 240 膀胱的正中矢状断 ..... (161)
- 241 膀胱的后面 ..... (162)
- 242 膀胱的内面 ..... (162)
- 243 男性膀胱和尿道 ..... (163)
- 244 睾丸和附睾 外侧面 ..... (164)
- 245 睾丸和附睾 前面 ..... (164)
- 246 睾丸的构造 ..... (165)
- 247 睾丸及输精管道 ..... (165)
- 248 精囊腺和前列腺 ..... (166)
- 249 睾丸及精索被膜 ..... (167)
- 250 睾丸及精索被膜模式图 ..... (167)
- 251 阴茎 ..... (168)
- 252 阴茎横断面 ..... (169)
- 253 阴茎矢状断面 ..... (169)
- 254 男性盆腔矢状断面 ..... (170)
- 255 男性盆腔正中矢状断 ..... (171)
- 256 女性盆腔矢状断 ..... (172)
- 257 女性盆腔正中矢状断 ..... (173)
- 258 女性盆腔 上面 ..... (174)
- 259 女性内生殖器(1)..... (174)
- 260 女性内生殖器(2)..... (175)
- 261 女性外生殖器 ..... (176)
- 262 前庭球和前庭大腺 ..... (176)
- 263 乳房 ..... (177)
- 264 乳房矢状断 ..... (177)
- 265 男性会阴肌 ..... (178)
- 266 女性会阴肌 ..... (179)
- 267 盆底肌 内面 ..... (180)
- 268 盆腔冠状断(通过直肠) ..... (181)
- 269 盆腔冠状断(通过膀胱) ..... (181)
- 270 男性腹膜腔正中矢状断 ..... (182)
- 271 女性腹膜腔正中矢状断 ..... (183)
- 272 腹膜腔横断(平网膜孔) ..... (184)
- 273 腹膜腔横断(平第2,3腰椎间)  
..... (184)
- 274 小网膜 ..... (185)
- 275 腹前壁腹膜皱襞及隐窝 ..... (185)
- 276 腹后壁腹膜 ..... (186)
- 277 心血管系统概观 ..... (187)
- 278 血液循环示意图 ..... (188)
- 279 心的位置 ..... (189)
- 280 心的外形 ..... (190)
- 281 右心房及右心室 ..... (191)
- 282 右心室 ..... (191)
- 283 左心房和左心室 ..... (192)
- 284 心的瓣膜和纤维环 ..... (192)
- 285 心肌 浅层 ..... (193)
- 286 心尖的肌层 浅层 ..... (193)
- 287 心肌的各层 ..... (194)
- 288 心室横切面 ..... (194)
- 289 心的传导系 ..... (195)
- 290 心的血管 前面 ..... (196)
- 291 心的血管 后面 ..... (197)
- 292 心包 前面 ..... (198)
- 293 心包横窦和斜窦 ..... (199)
- 294 心包后壁 ..... (199)
- 295 肺循环血管 前面 ..... (200)
- 296 主动脉及其分支 ..... (201)
- 297 头颈部动脉概观 ..... (202)
- 298 颈总动脉及其分支 ..... (202)
- 299 舌及喉的动脉 ..... (203)
- 300 舌和甲状腺的动脉模式图 ..... (203)
- 301 面浅部动脉 ..... (204)
- 302 面深部动脉 ..... (204)
- 303 脑膜中动脉 ..... (205)

- |                     |       |                     |       |
|---------------------|-------|---------------------|-------|
| 304 鼻中隔的动脉          | (205) | 342 女性会阴的动脉         | (228) |
| 305 蛛网膜和软膜          | (206) | 343 股前部的动脉 浅层       | (229) |
| 306 脑的被膜和蛛网膜粒       | (206) | 344 股前部的动脉 深层       | (230) |
| 307 脑底的动脉           | (207) | 345 臀及股后部的动脉        | (231) |
| 308 大脑半球外侧面的动脉      | (207) | 346 小腿的动脉 前面        | (232) |
| 309 大脑半球内侧面的动脉      | (208) | 347 小腿的动脉模式图 前面     | (232) |
| 310 大脑中动脉的皮质支和中央支   | (208) | 348 小腿的动脉 后面        | (233) |
| 311 脊髓的动脉           | (209) | 349 小腿的动脉模式图 后面     | (233) |
| 312 脊髓的动脉分布         | (209) | 350 足背的动脉           | (234) |
| 313 锁骨下动脉及其分支       | (210) | 351 足底的动脉           | (234) |
| 314 锁骨下动脉分支模式图      | (210) | 352 静脉瓣             | (235) |
| 315 胸前壁和腹前壁的动脉      | (211) | 353 板障静脉            | (235) |
| 316 腋动脉及其分支         | (212) | 354 硬脑膜窦和导血管        | (235) |
| 317 臂部的动脉 前面        | (213) | 355 头颈部静脉概观         | (236) |
| 318 肩部和臂部的动脉 后面     | (214) | 356 头颈部浅静脉          | (237) |
| 319 前臂前面的动脉 浅层      | (215) | 357 面部深静脉           | (238) |
| 320 前臂前面的动脉 深层      | (216) | 358 颈部深静脉           | (238) |
| 321 前臂后面的动脉         | (217) | 359 上肢浅静脉           | (239) |
| 322 手掌的动脉 浅层        | (218) | 360 手背的静脉           | (239) |
| 323 手掌动脉 深层         | (218) | 361 奇静脉和上、下腔静脉      | (240) |
| 324 手背的动脉           | (219) | 362 椎静脉丛            | (241) |
| 325 手背的动脉模式图        | (219) | 363 椎骨和脊髓的静脉模式图     | (241) |
| 326 肩部和臂部的动脉模式图     | (220) | 364 下腔静脉 前面         | (242) |
| 327 前臂和手掌的动脉模式图     | (220) | 365 门静脉及其属支         | (243) |
| 328 胸主动脉及其分支 前面     | (221) | 366 门静脉及其属支模式图      | (244) |
| 329 肋间后动脉模式图        | (221) | 367 男性盆腔静脉          | (244) |
| 330 腹主动脉及其分支 前面     | (222) | 368 胸腹壁的浅静脉         | (245) |
| 331 腹腔干及其分支         | (223) | 369 股前部深静脉          | (246) |
| 332 腹腔干及其分支模式图      | (223) | 370 臀及股后部深静脉        | (246) |
| 333 肠系膜上动脉 前面       | (224) | 371 大隐静脉            | (247) |
| 334 肠系膜上动脉模式图       | (224) | 372 小隐静脉            | (247) |
| 335 肠系膜下动脉 前面       | (225) | 373 胎儿血液循环(第8个月胎儿)  | (248) |
| 336 肠系膜下动脉模式图       | (225) | 374 胎血循环模式图         | (248) |
| 337 髂外动脉和髂内动脉的分支模式图 | (226) | 375 淋巴生成模式图         | (249) |
| 338 男性盆腔的动脉         | (226) | 376 淋巴管瓣膜           | (249) |
| 339 女性盆腔的动脉         | (227) | 377 淋巴结             | (249) |
| 340 子宫动脉和卵巢动脉模式图    | (227) | 378 胸导管             | (250) |
| 341 男性会阴的动脉         | (228) | 379 头颈的浅淋巴管和淋巴结     | (251) |
|                     |       | 380 头、颈、腋窝的深淋巴管和淋巴结 |       |

- ..... (252)
- 381 上肢的淋巴管和淋巴结 ..... (253)
- 382 躯干前部的淋巴管和淋巴结 ... (254)
- 383 纵隔前淋巴结 ..... (255)
- 384 气管、支气管和肺的淋巴管和淋巴结 ..... (256)
- 385 心脏的淋巴管 ..... (256)
- 386 淋巴导管及淋巴干 ..... (257)
- 387 胃的淋巴管和淋巴结 ..... (258)
- 388 肝及胆囊的淋巴管和淋巴结 ... (258)
- 389 十二指肠、胰及脾的淋巴管和淋巴结 ..... (259)
- 390 小肠及大肠上部的淋巴管和淋巴结 ..... (259)
- 391 腹后壁的淋巴管和淋巴结 ..... (260)
- 392 盲肠及阑尾的淋巴管和淋巴结 ..... (261)
- 393 男性盆腔的淋巴管和淋巴结 ... (261)
- 394 女性盆腔的淋巴管和淋巴结 ... (262)
- 395 卵巢、子宫及阴道的淋巴管和淋巴结 ..... (262)
- 396 下肢及外阴部的淋巴管和淋巴结 ..... (263)
- 397 女性外阴及肛门部的淋巴管和淋巴结 ..... (264)
- 398 脾 ..... (264)
- 399 眼球水平切面 ..... (265)
- 400 眼球前部水平切面 ..... (265)
- 401 眼球前部 后面 ..... (266)
- 402 眼球前部 前面 ..... (266)
- 403 眼底 左侧 ..... (267)
- 404 视神经穿入部的断面 ..... (267)
- 405 视网膜构造 ..... (267)
- 406 晶状体 ..... (268)
- 407 晶状体纤维横断 ..... (268)
- 408 晶状体和睫状突、睫状小带..... (268)
- 409 视网膜的血管 ..... (269)
- 410 眼球的血管 ..... (269)
- 411 眼的外形 ..... (270)
- 412 上睑的矢状切面 ..... (270)
- 413 眶隔和睑板 ..... (271)
- 414 泪器 ..... (271)
- 415 眶后部额状断 ..... (272)
- 416 眼球外肌 上面(1)..... (272)
- 417 眼球外肌 上面(2)..... (273)
- 418 眼球外肌 外侧面 ..... (273)
- 419 眼球外肌 前面 ..... (274)
- 420 眼球和眶的矢状切面 ..... (274)
- 421 前庭蜗器概观 ..... (275)
- 422 耳廓 ..... (275)
- 423 耳廓软骨 ..... (275)
- 424 外耳道额状切面 ..... (276)
- 425 鼓膜 外右侧面 ..... (276)
- 426 鼓室壁(1)..... (277)
- 427 鼓室壁(2)..... (277)
- 428 颞骨水平切面 ..... (278)
- 429 鼓膜和听小骨 右侧内面 ..... (278)
- 430 听小骨 右侧 ..... (279)
- 431 听小骨链 右侧 ..... (279)
- 432 骨迷路 ..... (280)
- 433 膜迷路和内耳神经分布 ..... (280)
- 434 半规管横断 ..... (281)
- 435 壶腹嵴构造(6个月胎儿) ..... (281)
- 436 位觉斑构造 ..... (281)
- 437 耳蜗和蜗管模式图 ..... (282)
- 438 耳蜗垂直切面 ..... (282)
- 439 内耳道底 右侧 ..... (283)
- 440 前庭蜗器模式图 ..... (283)
- 441 前庭内侧面的位置 ..... (284)
- 442 内淋巴管和外淋巴管模式图 ... (284)
- 443 迷路的血管 ..... (284)
- 444 神经系统概观 ..... (285)
- 445 神经元 ..... (286)
- 446 神经干的结构 ..... (286)
- 447 神经元类型 ..... (287)
- 448 脊髓外形 ..... (288)
- 449 脊髓 后面 ..... (289)
- 450 颈髓 ..... (290)
- 451 脊髓构造模式图 ..... (290)
- 452 脊髓各部横切面 ..... (291)

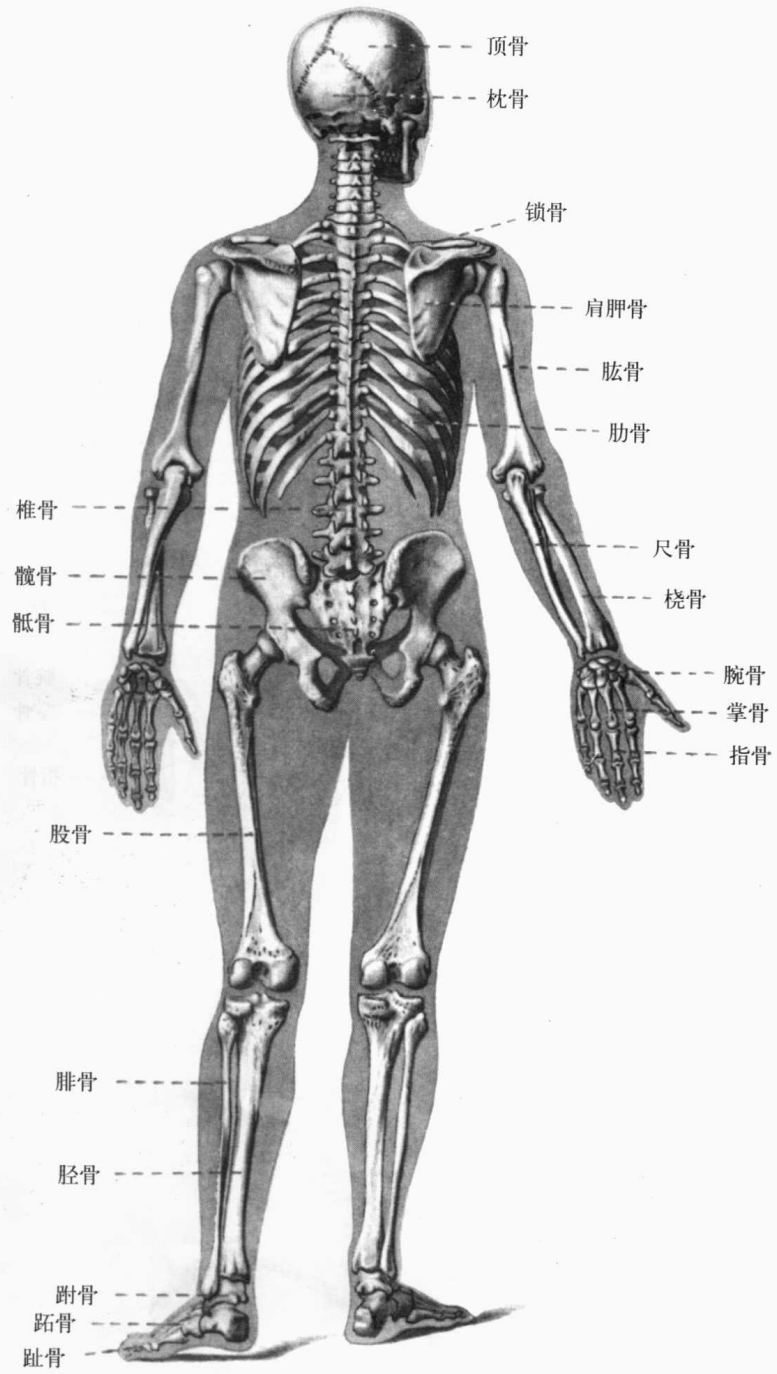
- 453 脊髓灰质核团模式图 ..... (292)
- 454 脊髓灰质细胞构筑分层 ..... (292)
- 455 脊髓的传导束模式图 ..... (292)
- 456 脑干 腹侧面 ..... (293)
- 457 脑干 背侧面 ..... (293)
- 458 脑 正中矢状断 ..... (294)
- 459 第四脑室 背面 ..... (294)
- 460 脑神经核(1)..... (295)
- 461 脑神经核(2)..... (296)
- 462 脑干横切面(1)..... (297)
- 463 脑干横切面(2)..... (298)
- 464 小脑 上面 ..... (299)
- 465 小脑 下前面 ..... (299)
- 466 小脑正中矢状断 ..... (300)
- 467 小脑的核团 ..... (300)
- 468 间脑正中矢状断 ..... (301)
- 469 间脑 下面 ..... (301)
- 470 间脑 后上面 ..... (302)
- 471 背侧丘脑核团模式图 ..... (302)
- 472 下丘脑的核团 ..... (303)
- 473 大脑半球外侧面 ..... (304)
- 474 脑岛 ..... (304)
- 475 大脑半球内侧面 ..... (305)
- 476 大脑半球的分叶 ..... (305)
- 477 大脑半球底面 ..... (306)
- 478 脑室铸型 ..... (306)
- 479 侧脑室(1)..... (307)
- 480 侧脑室(2)..... (307)
- 481 大脑 水平切面 ..... (308)
- 482 大脑额状切面(通过前连合) ... (308)
- 483 大脑的额状切面(通过侧脑室下角  
前部)..... (309)
- 484 基底神经核 ..... (309)
- 485 大脑皮质的机能定位(1)..... (310)
- 486 大脑皮质的机能定位(2)..... (310)
- 487 大脑皮质的分区(Brodmann)  
..... (311)
- 488 胼胝体 背侧面 ..... (311)
- 489 上纵束、下纵束和钩束..... (312)
- 490 穹窿、海马和前连合..... (312)
- 491 大脑投射纤维 ..... (313)
- 492 内囊模式图 ..... (313)
- 493 本体感觉和精细触觉传导路 ... (314)
- 494 非意识性本体感觉传导路 ..... (314)
- 495 痛、温度和粗略触觉传导路..... (315)
- 496 听觉传导路 ..... (316)
- 497 视觉传导路和瞳孔对光反射通路  
..... (317)
- 498 嗅觉传导路 ..... (317)
- 499 锥体系(示皮质脊髓束) ..... (318)
- 500 锥体系(示皮质核束) ..... (319)
- 501 面肌瘫痪 ..... (319)
- 502 舌肌瘫痪 ..... (319)
- 503 锥体外系(纹状体—苍白球系)  
..... (320)
- 504 锥体外系(皮质—脑桥—小脑系)  
..... (320)
- 505 脊髓的被膜 ..... (321)
- 506 脊髓的被膜 横断面 ..... (321)
- 507 硬脑膜及硬脑膜窦 ..... (322)
- 508 海绵窦 冠状切面 ..... (322)
- 509 脑脊液循环模式图 ..... (323)
- 510 脊神经的组成和分布模式图 ... (324)
- 511 第1~3颈神经的后支..... (324)
- 512 脊神经的后支 ..... (325)
- 513 颈丛及其分支(1)..... (326)
- 514 颈丛及其分支(2)..... (326)
- 515 颈丛及其分支(3)..... (327)
- 516 膈神经 ..... (327)
- 517 臂丛神经 前(1)..... (328)
- 518 臂丛神经 前(2)..... (329)
- 519 臂丛及其分支 ..... (330)
- 520 腋窝的神经 ..... (330)
- 521 肩部的神经 ..... (331)
- 522 臂前侧的皮神经 前面 ..... (331)
- 523 前臂前侧的皮神经 ..... (332)
- 524 前臂后侧及手背的皮神经 ..... (332)
- 525 臂前侧的神经 ..... (333)
- 526 前臂前侧的神经 浅层 ..... (334)
- 527 前臂前侧的神经 深层 ..... (334)

- 528 手掌的神经 浅层 ..... (335)
- 529 手掌的神经 深层 ..... (335)
- 530 臂后外侧的皮神经 ..... (336)
- 531 臂后侧的神经 ..... (337)
- 532 前臂后侧的神经 ..... (337)
- 533 胸腹壁的皮神经 ..... (338)
- 534 肋间神经 ..... (339)
- 535 腰丛神经 ..... (340)
- 536 骶丛神经 ..... (340)
- 537 臀及股后侧皮神经 ..... (341)
- 538 腰丛的分支 ..... (342)
- 539 男性外阴部的神经 ..... (342)
- 540 股前侧的皮神经 ..... (343)
- 541 股前侧的神经 ..... (344)
- 542 股后侧的神经 ..... (345)
- 543 小腿前侧的皮神经 ..... (346)
- 544 小腿前外侧的神经 ..... (347)
- 545 小腿后侧的皮神经 ..... (347)
- 546 小腿后侧的神经 ..... (348)
- 547 足底的神经 浅层 ..... (349)
- 548 足底的神经 深层 ..... (350)
- 549 男性会阴的神经 ..... (351)
- 550 女性会阴的神经 ..... (351)
- 551 皮神经的节段性分布 ..... (352)
- 552 脑神经出脑部位 ..... (353)
- 553 脑神经出颅部位 ..... (353)
- 554 动眼神经、滑车神经、展神经和  
眼神经 ..... (354)
- 555 视神经、动眼神经、眼神经和睫  
状神经节 ..... (354)
- 556 三叉神经 ..... (355)
- 557 嗅神经和翼腭神经节 ..... (355)
- 558 鼻中隔的神经 ..... (356)
- 559 咀嚼肌的神经 ..... (356)
- 560 下颌神经 ..... (357)
- 561 耳神经节和鼓索神经 ..... (357)
- 562 面神经 ..... (358)
- 563 面神经和鼓室神经 ..... (358)
- 564 舌的神经 ..... (359)
- 565 舌咽神经、迷走神经、副神经和  
舌下神经 侧面 ..... (359)
- 566 迷走神经及其分支 ..... (360)
- 567 迷走神经在颈、胸部的分支 后  
面 ..... (361)
- 568 舌咽神经、迷走神经和舌下神经  
前面 ..... (362)
- 569 交感神经干和交感神经 ..... (363)
- 570 交感神经纤维的来源和去向 ... (363)
- 571 胸部内脏神经丛 ..... (364)
- 572 腹部内脏神经丛 ..... (365)
- 573 盆部内脏神经丛 ..... (365)
- 574 迷走神经的分布 ..... (366)
- 575 内脏神经概观 ..... (367)
- 576 心传入神经与皮肤传入神经的  
相互关系 ..... (368)
- 577 内脏病时的牵涉痛区 ..... (368)
- 578 内分泌腺概观 ..... (369)
- 579 甲状腺 前面 ..... (370)
- 580 甲状腺和甲状旁腺 后面 ..... (370)
- 581 甲状腺和甲状旁腺 侧面 ..... (371)
- 582 胸腺 前面 ..... (372)
- 583 肾上腺 前面 ..... (373)
- 584 肾上腺外形 ..... (373)
- 585 垂体 ..... (374)
- 586 垂体外形 ..... (374)
- 587 垂体的矢状切面 ..... (374)
- 588 松果体 ..... (375)
- 汉英对照常用解剖学名词 ..... (376)

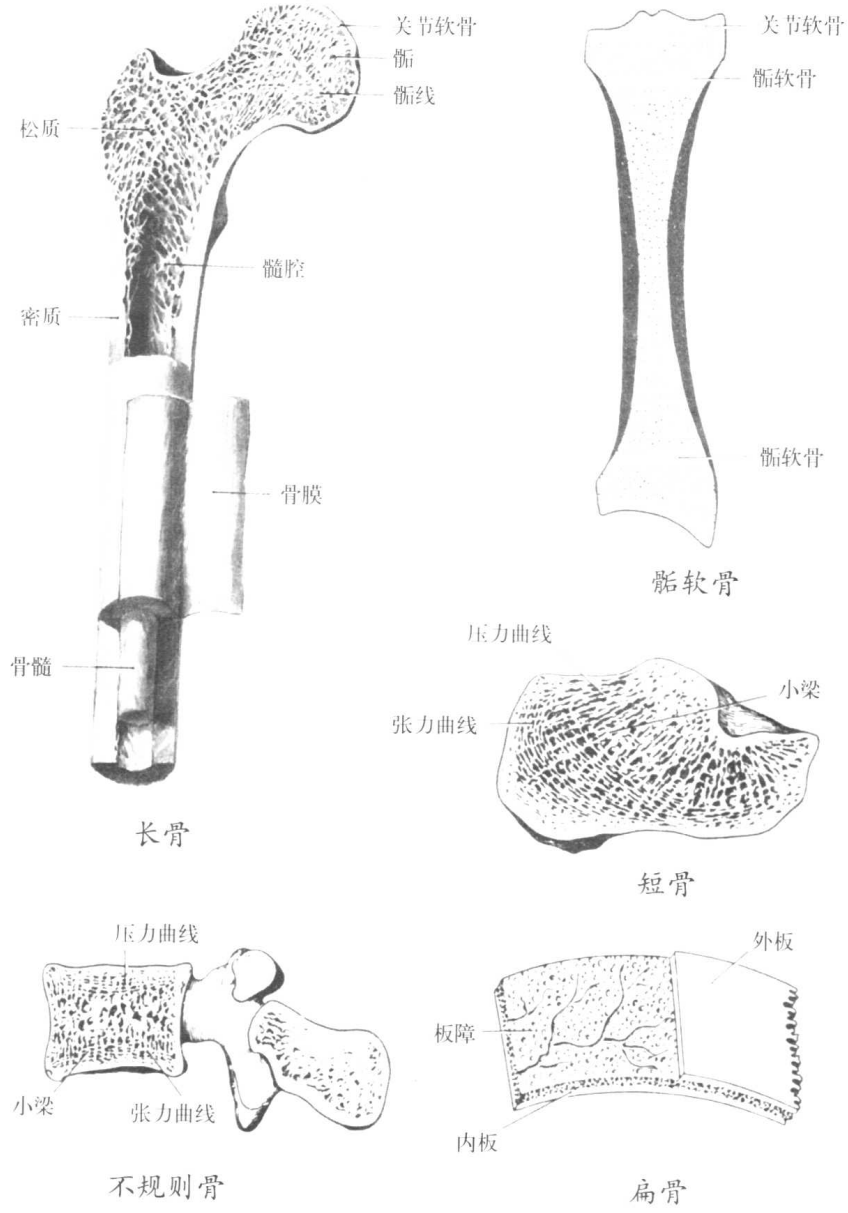


1 全身骨骼 前面

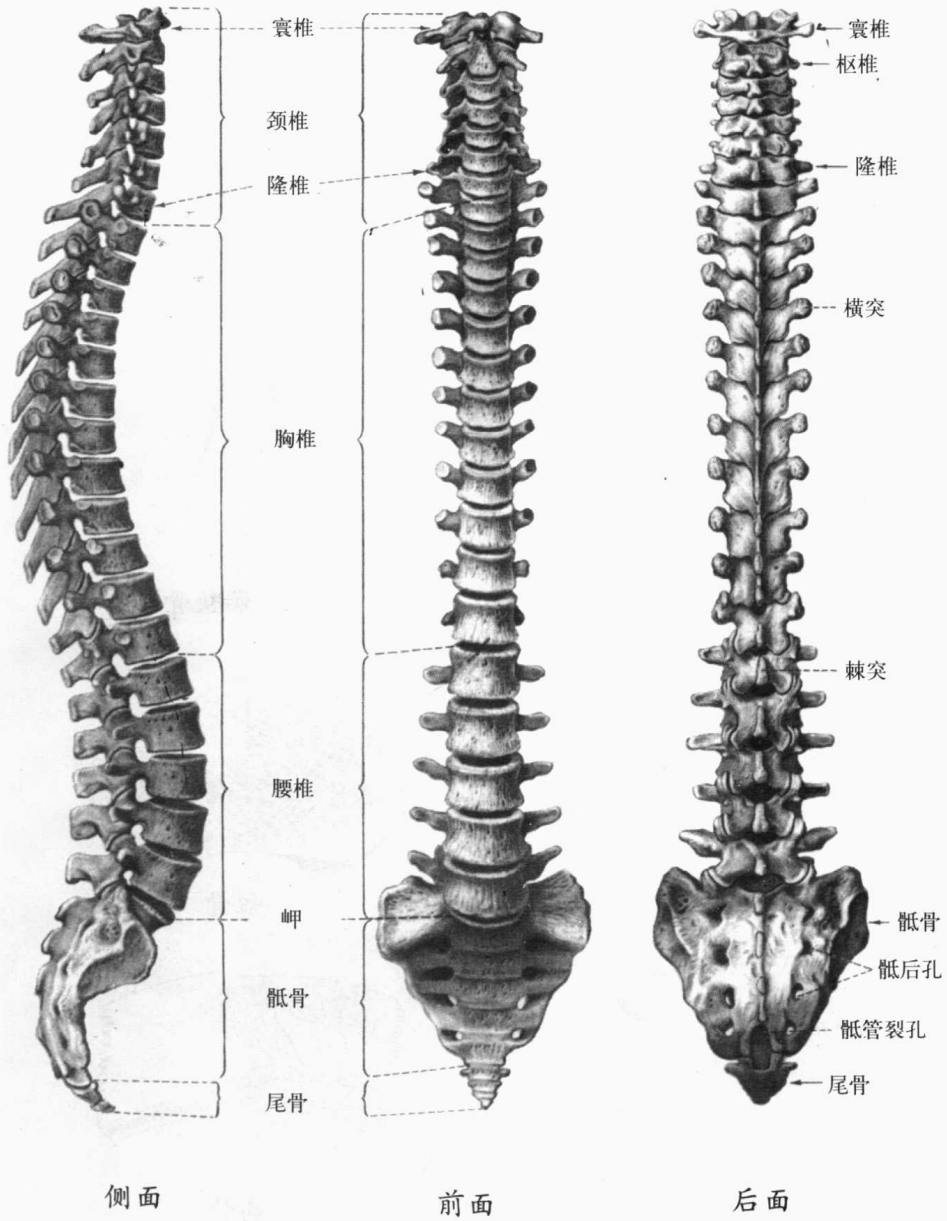




2 全身骨骼 后面



### 3 骨的构造



#### 4 脊柱