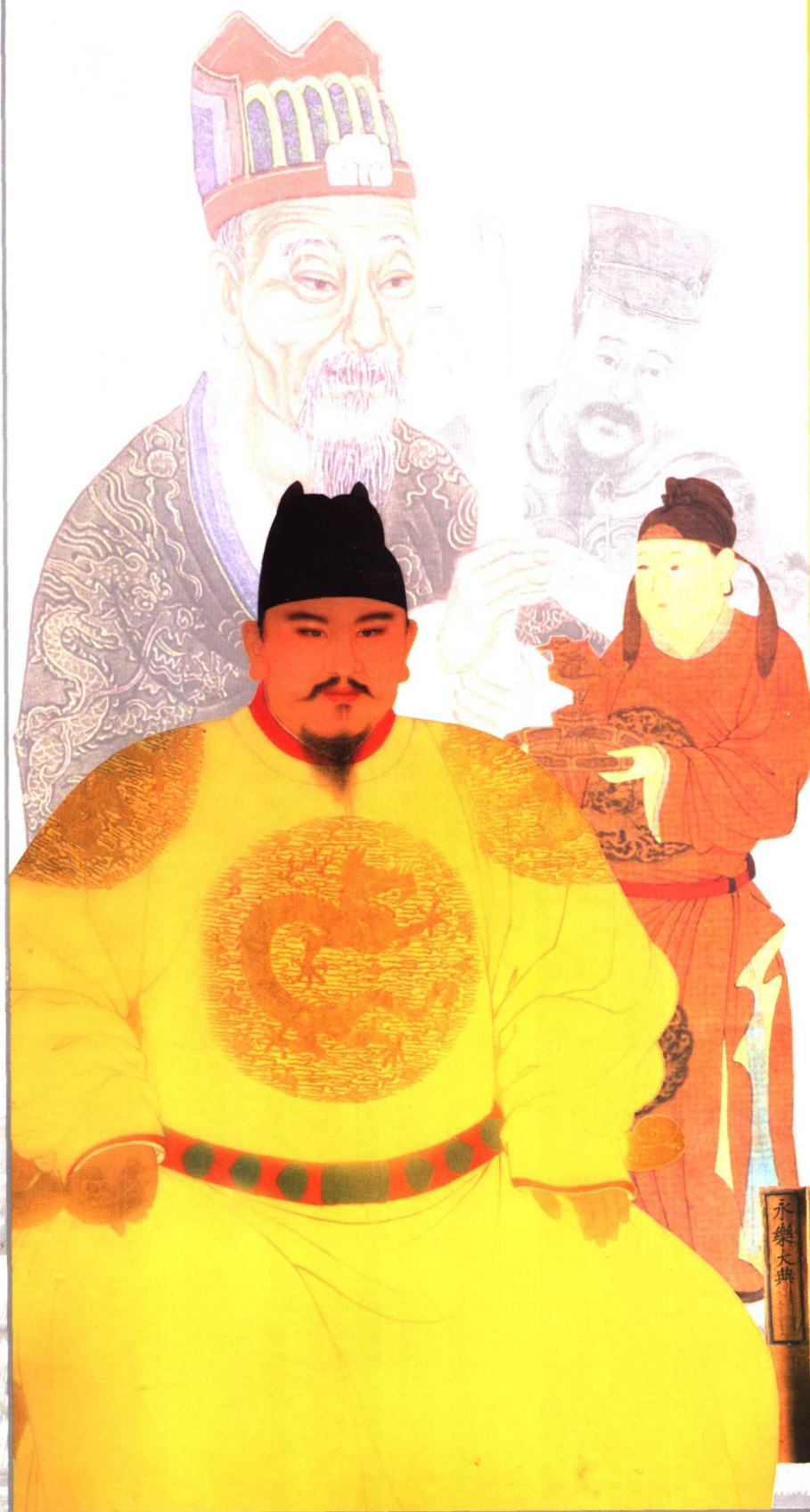


# 十六王朝

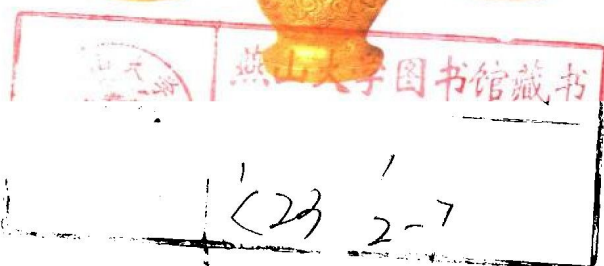
大明王朝



# 十大王朝

第七卷

## 大明王朝



05  
10

光明日报出版社



0759345

46



## 目 录

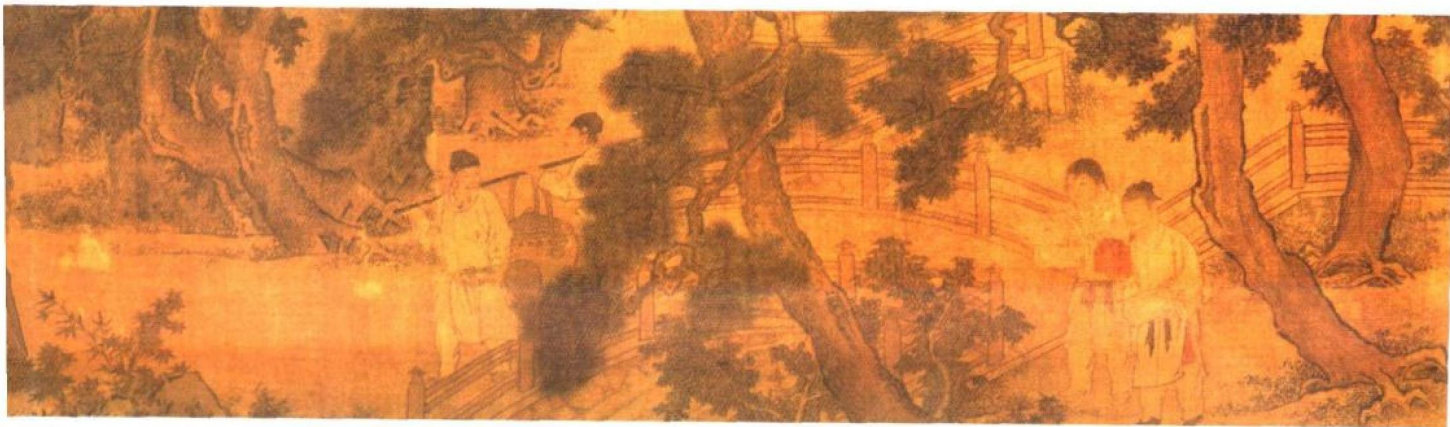
第一章 开国奠基	4
一. 朱元璋的崛起	17
二. 建国称帝	23
三. 施耐庵与《水浒传》	30
四. 洪武新政	33
第二章 铁腕政治与屠戮功臣	42
一. 刘基之死	43
二. 蓬莱水城	54
三. 胡惟庸伏诛	56
四. 君主极权政治	60
五. 宋濂辅政	62
六. 佛道并举	68
七. 徐达之死	73
八. 空印案和郭桓案	80
九. 设置特务机构	82
十. 统一全国	84
十一. 李善长案	87
十二. “蓝党”冤狱	92
十三. 大兴文字狱	95
十四. 制定《大明律》	98
十五. 罗贯中与《三国演义》	100
第三章 永乐盛世	106
一. 靖难之变	107
二. 永乐王权	118



三. 平定安南	121
四. 设立奴尔干都指挥使司	123
五. 兴建王陵	126
六. 解缙之死	130
七. 败倭寇于辽东	135
八. 宗喀巴大师	139
九. 唐赛儿起义	147
十. 成祖继行特务制度	150
十一. 故宫	153
十二. 迁都北京	159
十三. 五出漠北	165

<b>第四章 仁宣之治</b>	174
一. 仁宗治国	175
二. 郑和下西洋	185
三. 宣宗治国	194

<b>第五章 王朝危机</b>	234
一. 宦官擅权	235
二. 王振势力日盛	239
三. 土木之变	245
四. 于谦守卫京师	254
五. 义军烽火	263
六. 夺门悲剧	266
七. 景帝之死	270
八. 曹石之变	274
九. 英宗之死	276



# 第一章 开国奠基



明太祖朱元璋坐像 明宫廷画家所绘



朱元璋像

朱元璋长得奇丑无比，下巴突出，前额鼓起，耳朵招风，真可谓“异相”了。



朱元璋像



朱元璋坐像



明太祖之妻马皇后像



刘基像

春興八首之一  
劉基撰首  
柳暖花融草滿汀，日耐煙淡夢香，柱間好  
鳥鳴未及水底，潛魚隱鱗，其懸光陰空花  
其故鄉，蛇豕尚隆，釋威時對景，情何極，何往  
悲來總洋雲  
忽聽屋角叫晨鳩，起看園林綠漸柔，小雨  
霏微日過新，泉細入河流，殘花斷柳，空歸  
計遠水他山，聚客愁，鷓鴣兩兩飛，限蒼梧，傷心  
無處問松楸  
於越山城控海壖，春風回首忽經年，憂時望  
月青霄迴憶，土登樓白髮，鮮江上波濤，來何  
雲中鴻鶴去，翻暮寒細雨，餘花落，夢繞  
天涯到日邊  
會稽南鎮夏王村，蔽日騰雲紫翠重，陰洞靜  
霞輝草木古，桐風雨出蛟龍，去莫此日歸，何取

《春興詩八首》  
刘基书



宋濂像

王晉仰畫烟江疊障圖  
多見每本其布置廣狹  
以不同用一本乃東坡親筆  
江地詩者為精絕此意  
籤題乃徽廟所書蓋嘗  
入宋內府矣可嘆也翰林學  
士宋濂後

宋濂草书



徐达像



胜棋楼内景  
胜棋楼位于南京莫愁湖内，据传有一次朱元璋同徐达下棋，以此楼为赌注，最后朱元璋输了，便将此楼赐给了徐达。



郭子兴像



常遇春像



冯国用像



汤和像



李善长像



胡大海像



杏园雅集图 明 谢环

此图描绘了内阁大臣杨士奇等在杏园聚会的情景。画家充分运用了传统的散点透视、现实主义的创作手法，再现了一幅明代高级官员和文人宴乐的历史画面。





明成祖像



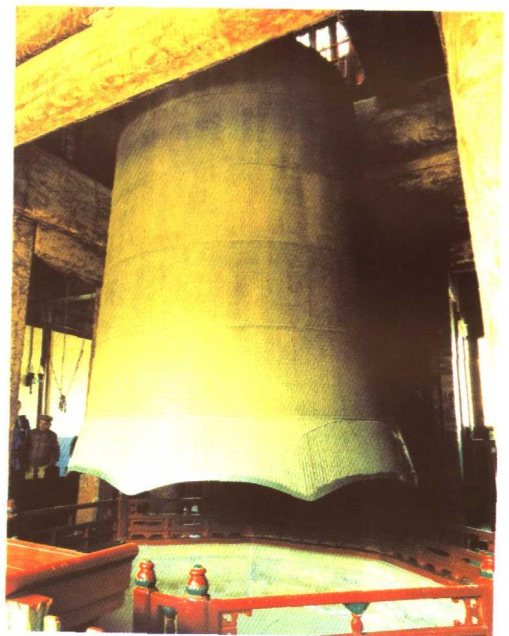
明仁孝文皇后像

明成祖仁孝文皇后徐氏，开国勋臣徐达之女，天姿聪颖，博闻强记，人称“女诸生”。永乐元年被册封为皇后，为成祖治国安邦献计献策。



《永乐大典》书影

永乐大典是中国历史上规模最大的一部类书，成书于明永乐年间。该书所收典籍超过8000种，内容十分丰富，对中华文化的传承起到很大的作用。



永乐大钟

位于今北京市大钟寺内



明仁宗像



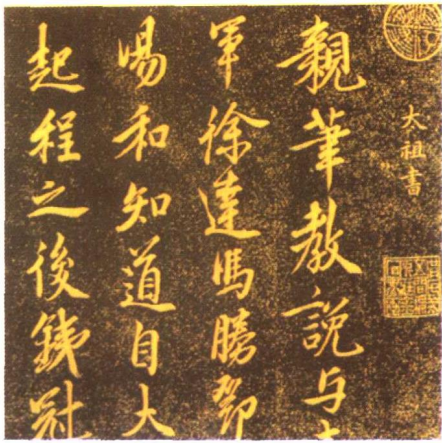
明宣宗坐像



明英宗像



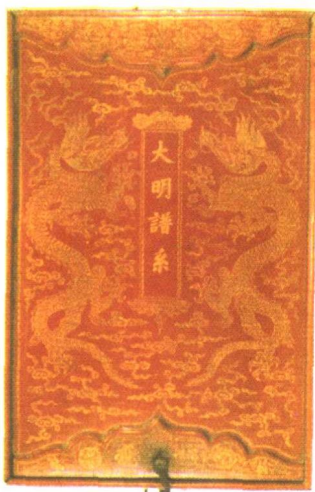
于谦像



《教说大将军》  
朱元璋书



御制大诰书衣 明  
为维护大明的统治,在颁布《大明律》的同时,朱元璋又采集违犯律令的事例,按类收编,定名为《御制大诰》,颁令全国学习。



大明谱系匣 明  
这是用来盛放皇室家谱的专用木匣。左右各有一龙,朱漆为府,御用特色明显。



镶金云龙箱 明鲁王朱檀用品



钦录  
这本书记录了洪武十一年到洪武三十年明太祖朱元璋撰写的敕諭



永乐元年上太祖谥册



武侯高卧图 明宣宗朱瞻基作

宣德出游图 此图描绘了明宣宗出游的宏大场面





短袖锁子甲复原图

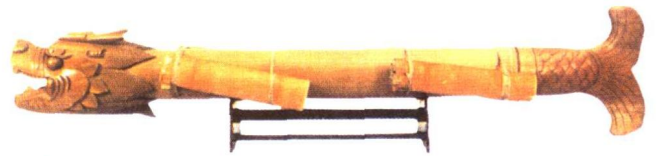
锁子甲是明中晚期出现的一种新式铠甲，制法是用直径1厘米的小环编连，不再像元朝铠甲那样缀上铁片。



手铳 明  
铸于明洪武十年(公元1377年)



竹节铁火炮 明



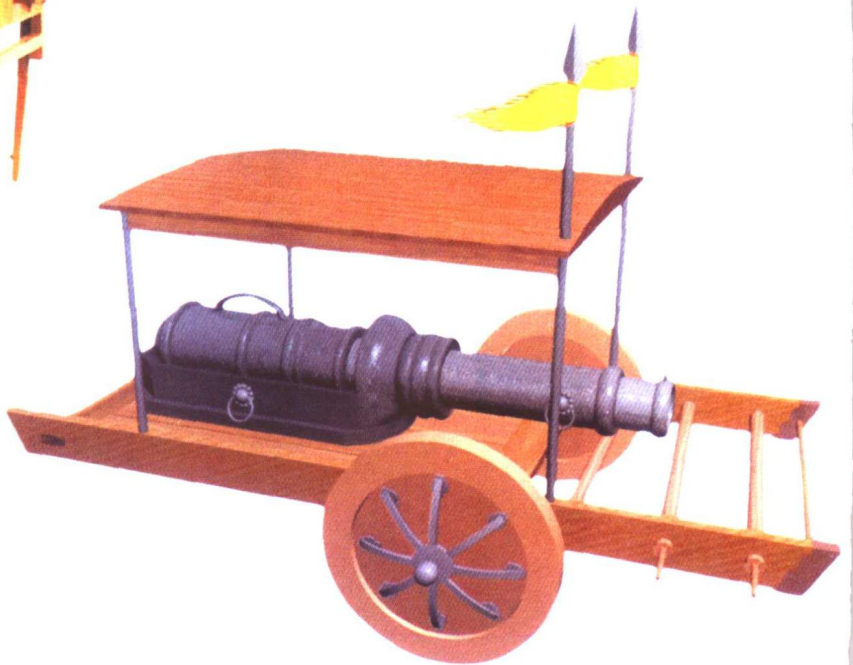
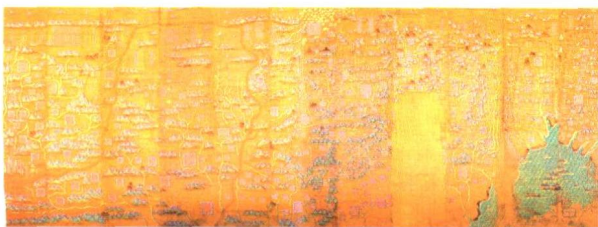
明火龙出水模型



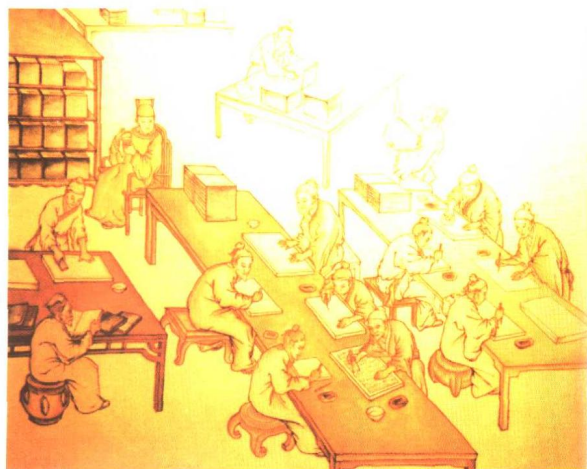
明红夷火炮复原图

九边图

明朝防御的重心之一是北方塞防。已退出中原的元朝残余势力在明初不时南下攻扰，这股来自北方游牧民族的军事力量始终是明朝的心腹之患，相伴明朝始终。



明佛朗机复原图



司礼监经厂图 明



法华八仙纹罐 明



掐丝珐琅菊花螭耳熏炉 明

珐琅器大约起源于元代，明宣德年间兴盛起来，到明景泰年间大放光彩，故而得名“景泰蓝”。



郑和像

郑和下西洋海船复原图

郑和船队最大的海船长44丈4尺，宽18丈，立九桅，挂十二帆，是当时世界上最大的木帆船。短宽型船型的设计，体现了先进的造船技术，行驶起来平稳安全。船队航行中兼用天文与水罗盘导航。





仿陈老莲水浒人物图



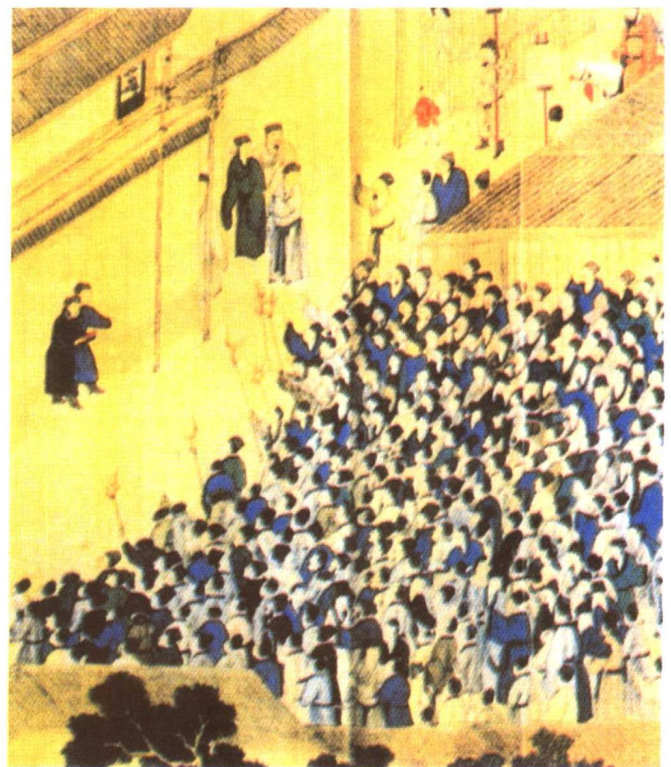
《水浒传》书影



《三国英雄志传》刻本

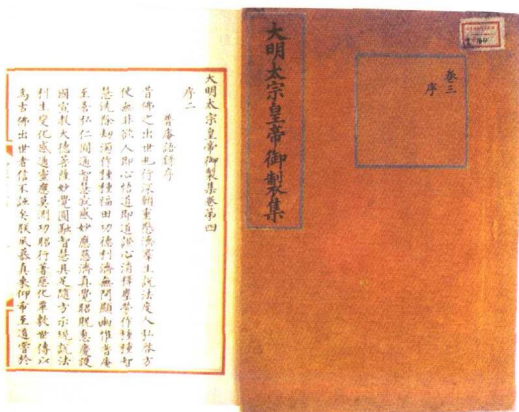


《元史》书影



观榜图 明 仇英

此图生动地描绘了明朝科举考试开榜时宏大场面



大明太宗皇帝御制集



宗喀巴像 明  
宗喀巴大师头戴金冠，与一般的佛像不同。



根敦珠巴木雕像

根敦珠巴(公元1391年—1474年)，藏传佛教格鲁派大活佛、一世达赖喇嘛。他生于后藏萨迦，自幼出家为僧，25岁时成为宗喀巴的弟子，是扎什伦布寺的创建人。著有《正法毗奈耶经广因缘集》、《释量论注疏》等。



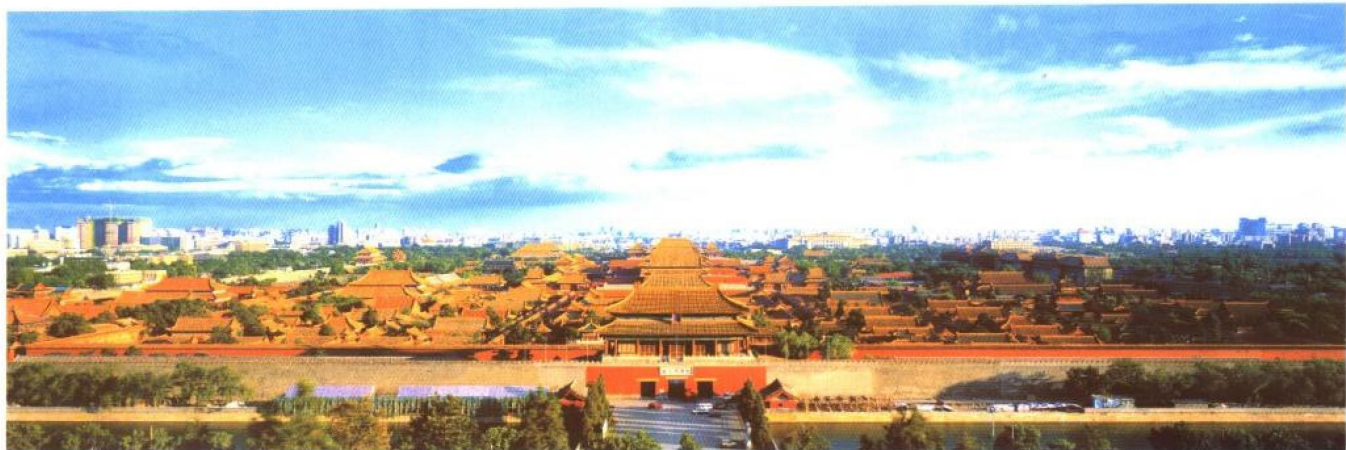
《大般若波罗蜜多经》



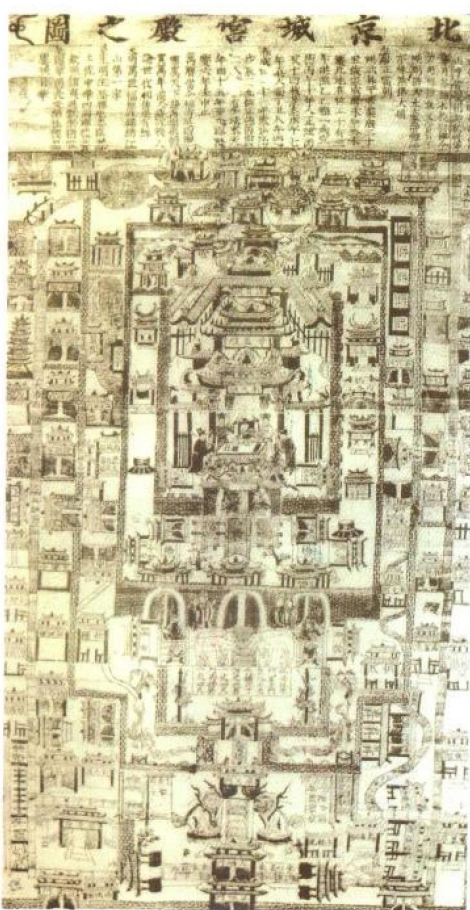
《噶玛巴为明太祖荐福图》长卷局部

此卷描绘的是噶玛巴在南京灵台寺为明太祖及其皇后设斋荐福的过程中，出现的种种吉祥景象。全卷长4968厘米，宽66厘米，总共49幅。画面多画彩云祥光，间或有罗汉仙人降临。每幅均有如来大宝法王所住宝楼和颂经荐福的坛场、塔楼，右侧还有汉、藏、蒙等多种文字的说明。这幅反映明朝中央政府与西藏地方政治、宗教关系的大型长卷画，至今保存完好，实为珍贵。





故宫全景图



北京城宫殿之图

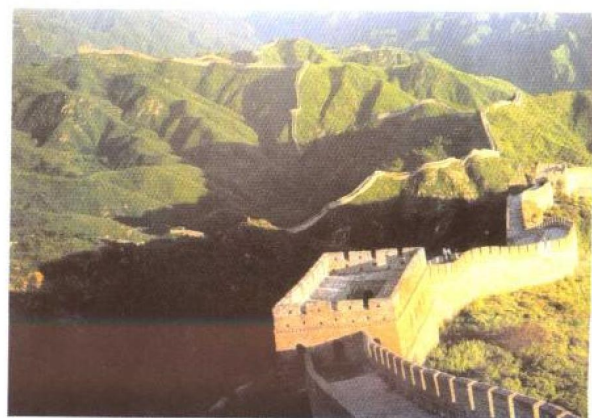
此图范围为今北京城的整个内城。内容除以宫殿建筑为重点外还包括衙署、坛庙、城垣和主要街道。由于当时北京外城尚未建成，所以实际上是一幅最早的北京城全图。



太和殿是故宫内最大的建筑，也是国现存古殿宇建筑中规模最大的。殿高37.44米，建筑面积达到2377平方米，它是皇权的象征，国家重大事件如登极、大婚、命将出师等，都要在这里举行隆重的典礼。



明孝陵神道旁的石像生



八达岭长城 明位于今北京市延庆县，是万里长城中部重要的防线之一，始建于弘治十八年(公元1505年)。