



# 上海女装裁剪100例



上海三联书店



裁 剪 图: 李卿卿

款 式 图: 徐 俞 浩

装 帧 设 计: 陈 超

封 面 设 计: 陈嘉云  
陶华南

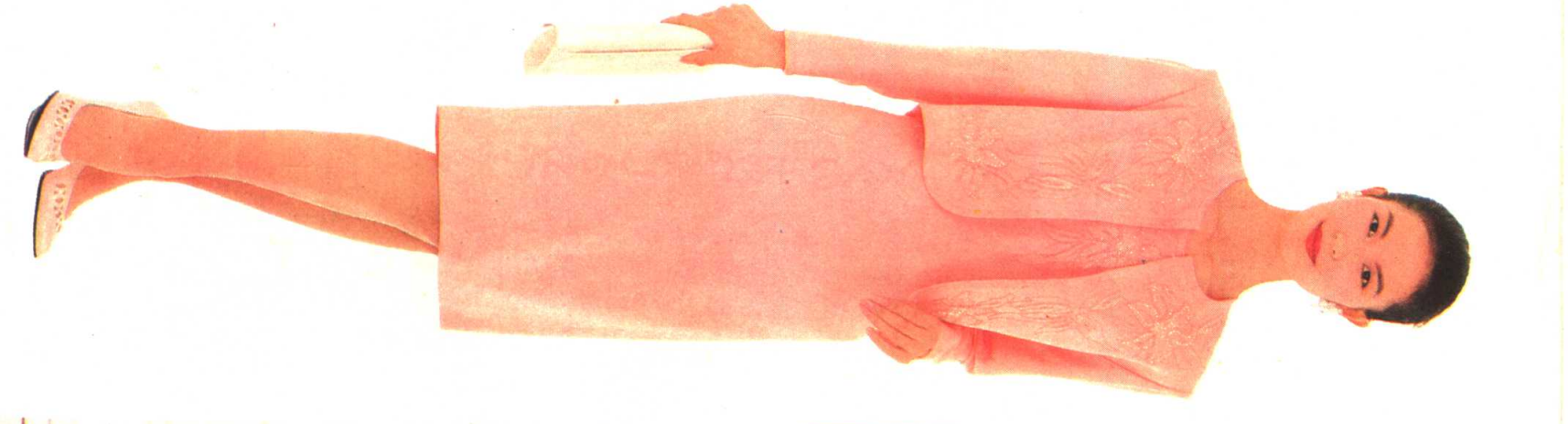
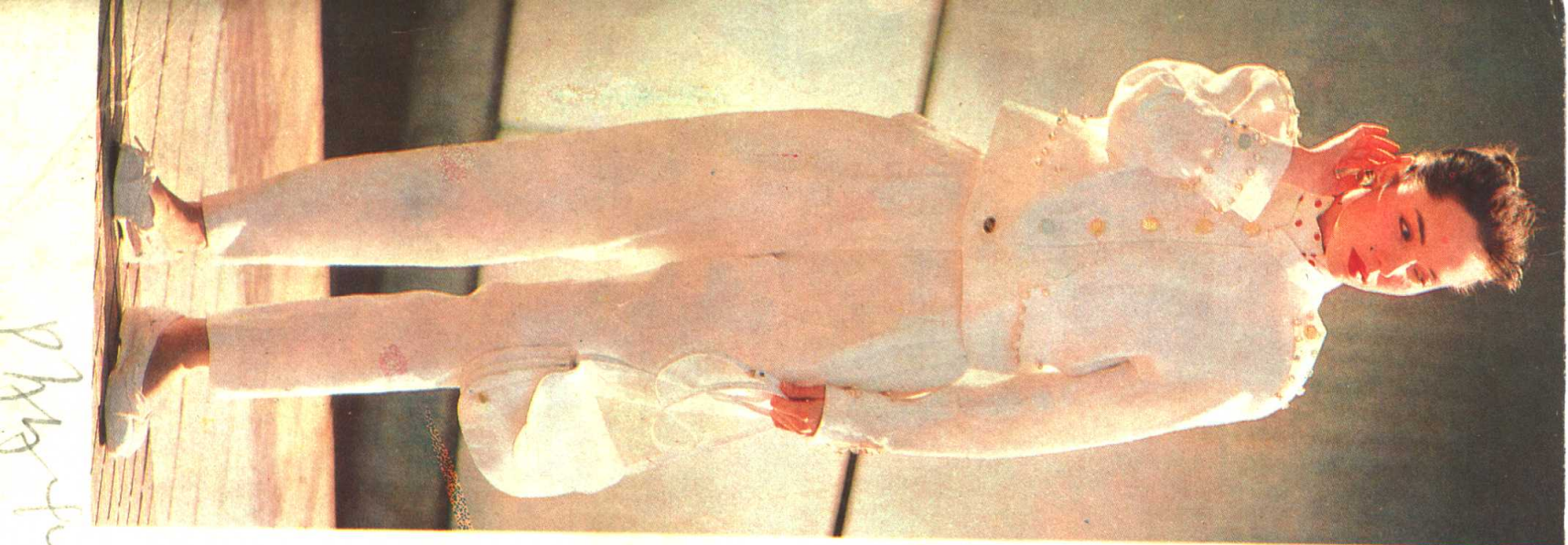
---

# 上海女装裁剪100例

陶 柯 主 编

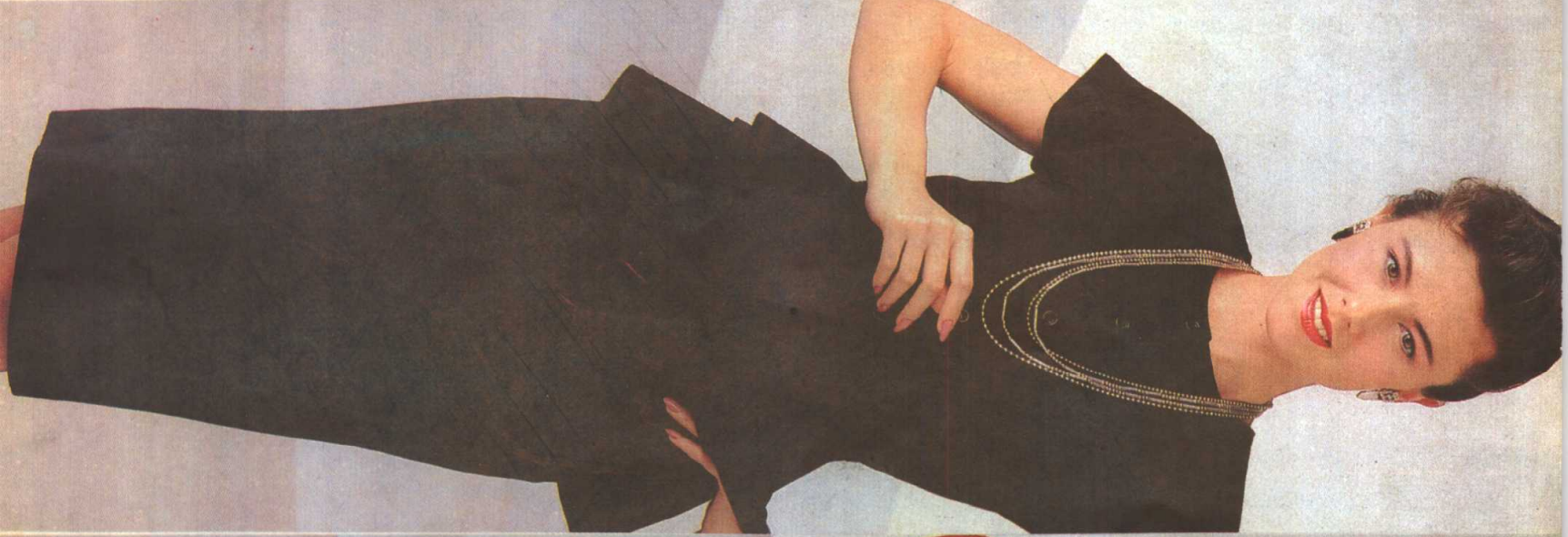
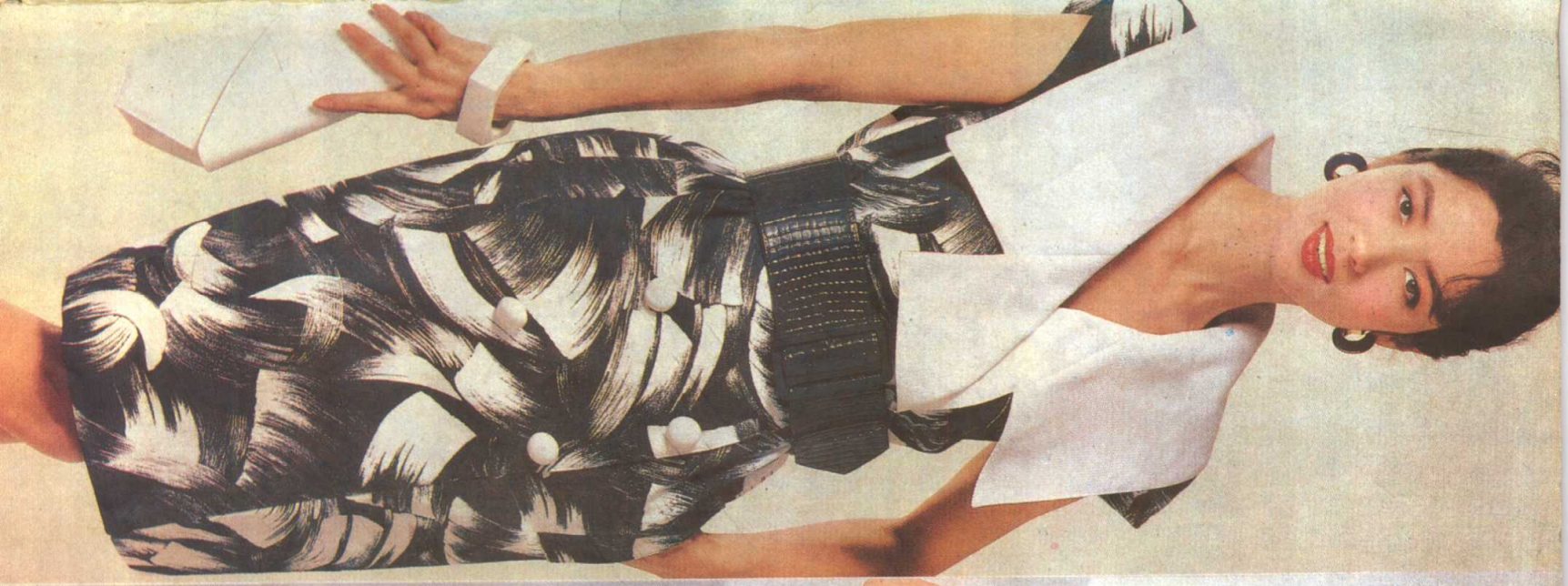
季福康 陈超 胡芳芳 陈嘉云 编

上海三联书店

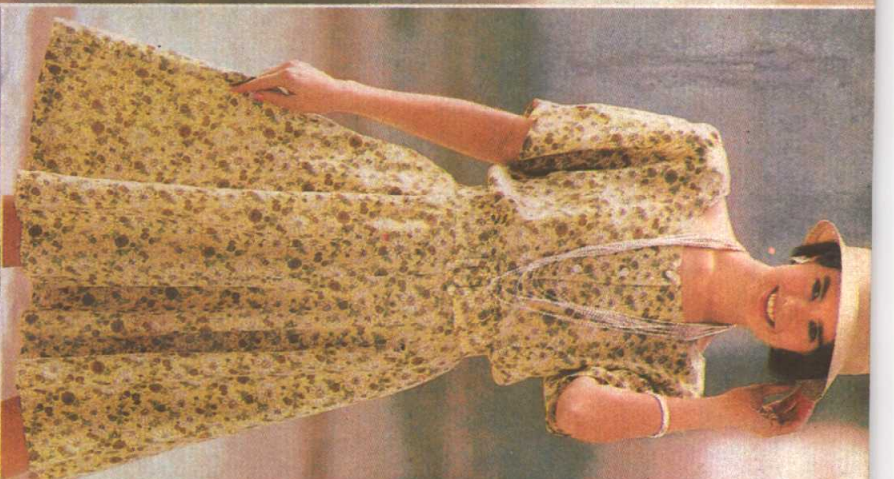
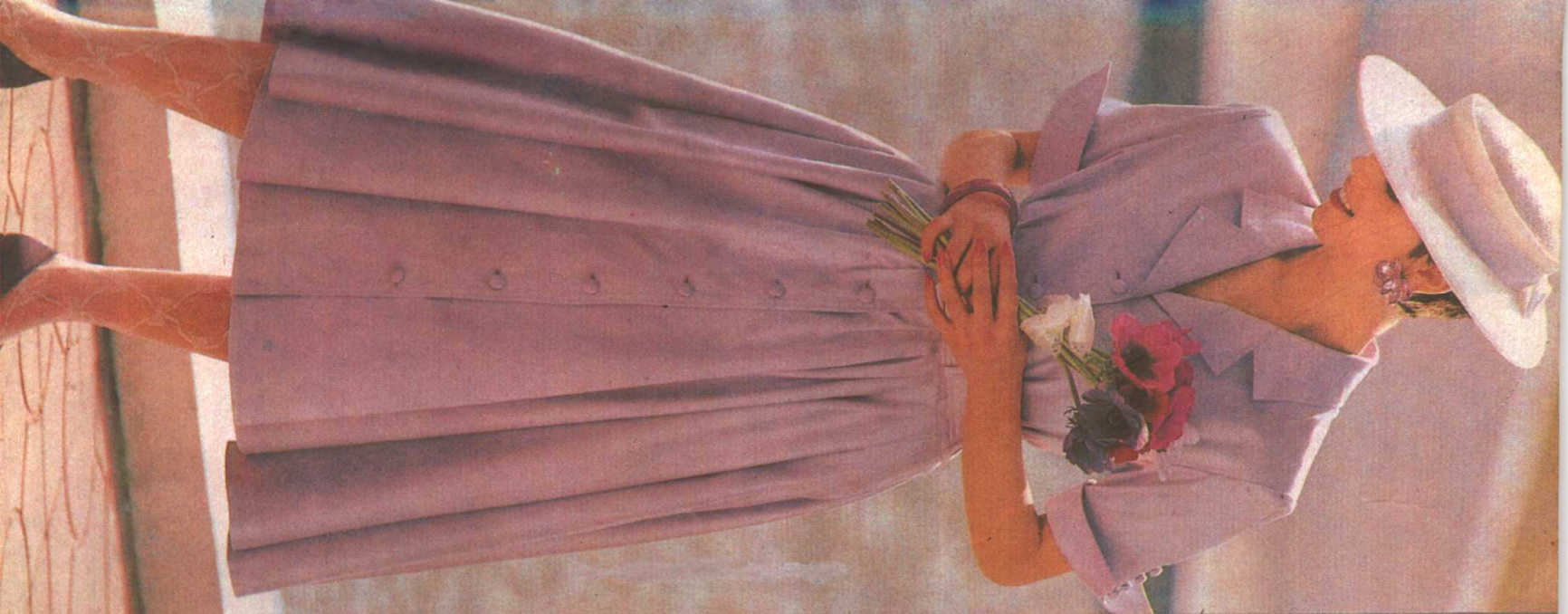


Phx styles





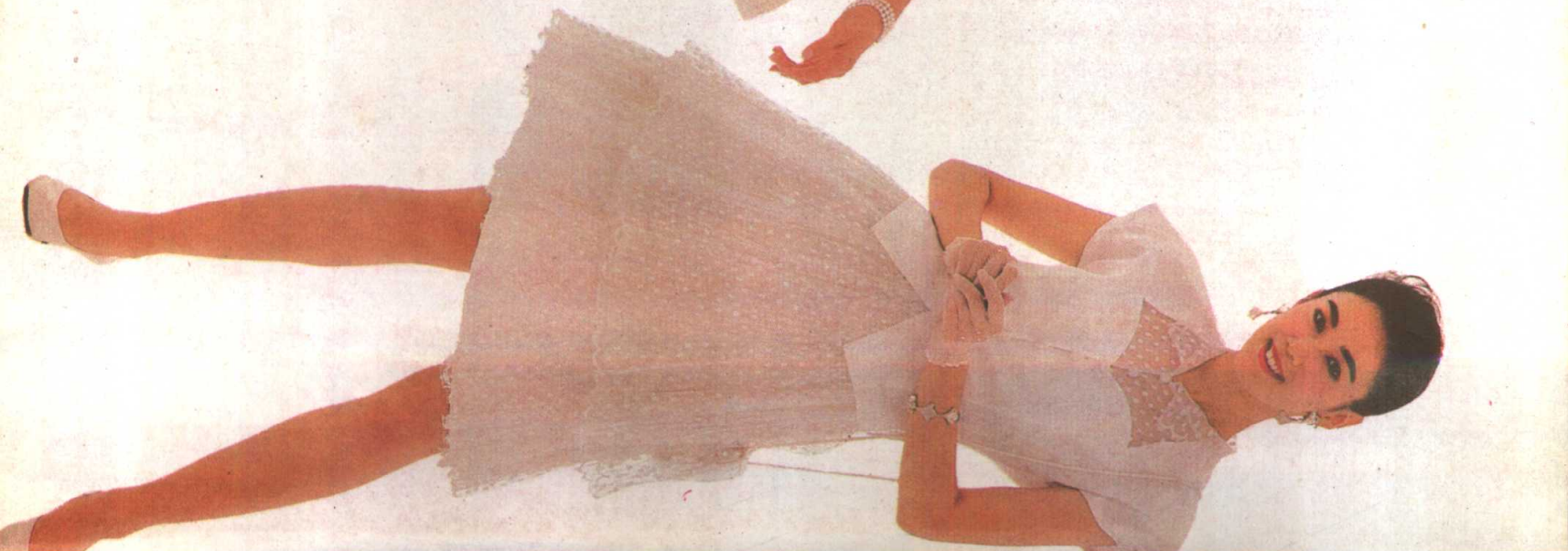
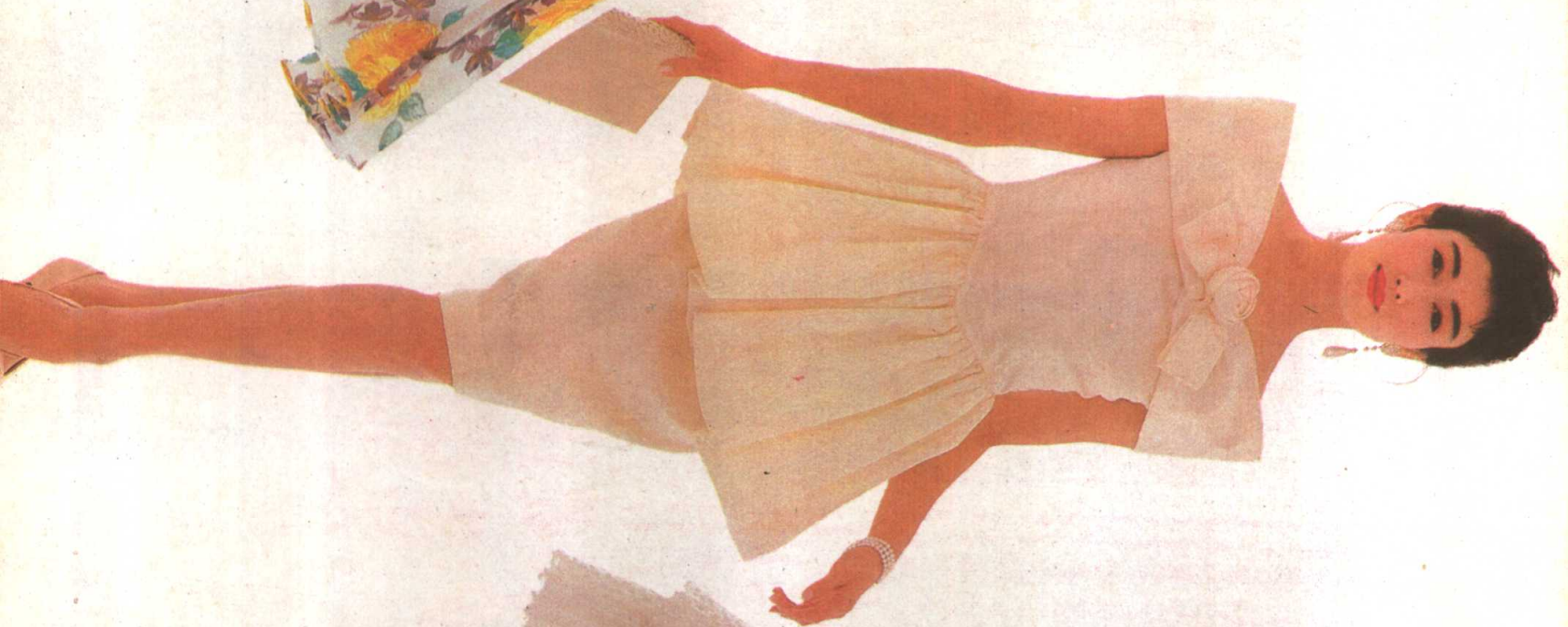
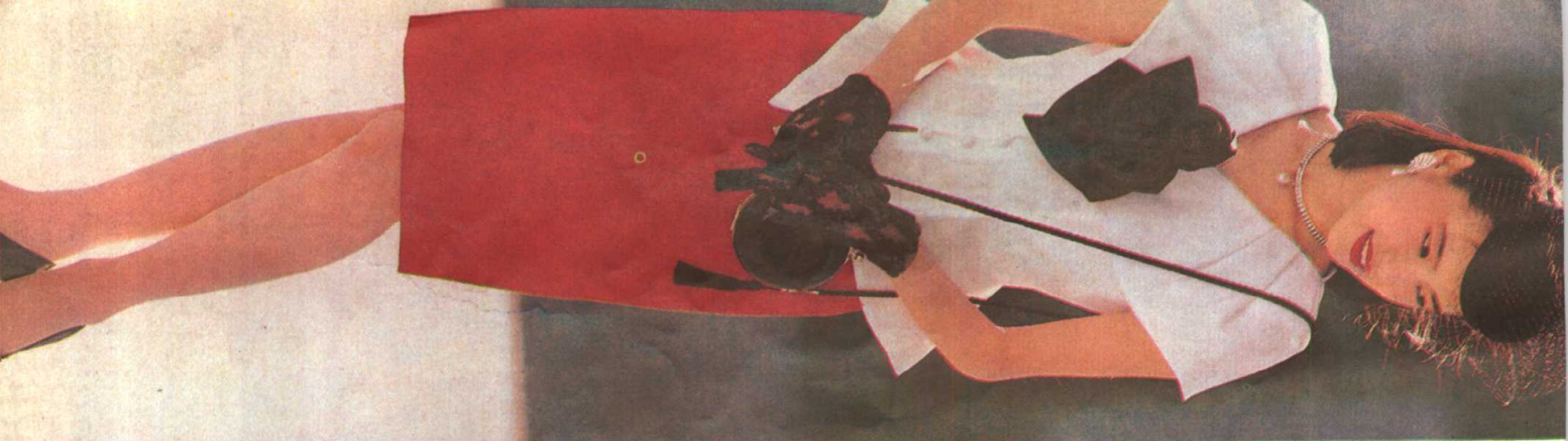


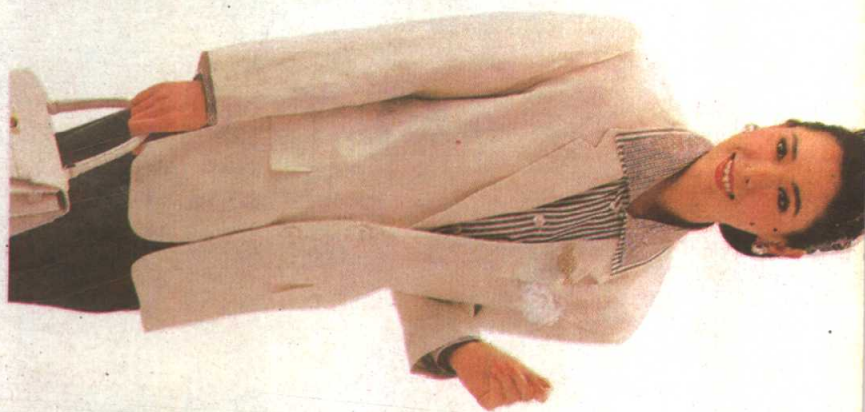
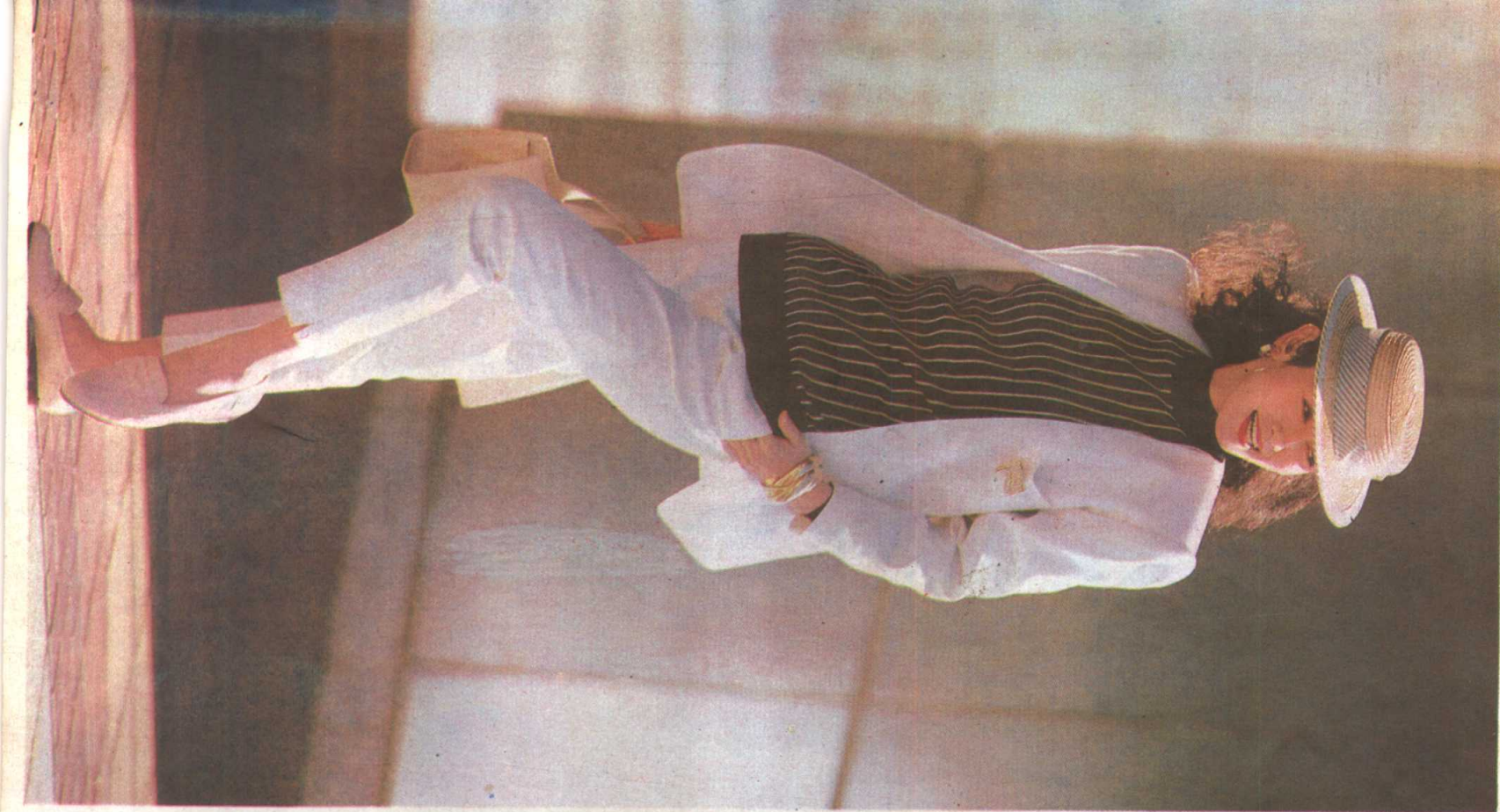














## 简介

《上海女装裁剪 100 例》介绍了近来上海最流行，款式最新颖的各式女装，套装，谨供各地服装行业和服装爱好者裁剪、缝制时参考。

为了便于广大服装制作者自己掌握，可按下列表中小、中、大规格裁剪，在服装实例中用代号 B、W、H 来示图，务必注意。

单位：厘米

### 女式套装裁剪规格

代号	尺寸	小	中	大
B	胸围	80	84	88
W	腰围	58	60	64
H	臀围	88	90	92

