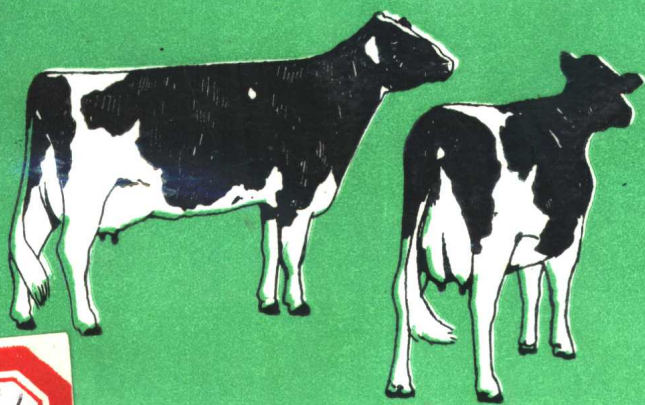


许宗良 主编

# 奶牛业名词术语选编



北京科学技术出版社

# 奶牛业名词术语选编

许宗良 主编

北京科学技术出版社

---

## 内 容 简 介

---

本书选编奶牛业各工艺环节的名词术语1916条。选编范围包括：奶牛的经营管理、饲养管理、遗传育种、繁殖、防疫及乳品加工六个部分。附录中主要收入与奶牛业有关的度量恒表、温度换算表、激素、消化酶、微量元素、维生素等，此外又收入奶牛、肉牛体表名称和肉牛胴体分割肉名称等图。本书可供从事奶牛业生产经营和管理人员和乳品加工的技术人员以及有关专业院校师生参阅。

**(京)新登字207号**

**奶牛业名词术语选编**

许宗良 主编

\*

北京科学技术出版社出版

(北京西直门南大街16号)

邮政编码 100035

---

新华书店总店科技发行所发行 各地新华书店经售

华昌印刷厂印刷

\*

787×1092毫米 32开本 12.75印张 286千字

1991年6月第一版 1991年6月第一次印刷

印数1—4450册

---

ISBN7-5304-0981-6/S·074 定价：6.30元

主编 许宗良

审校 周鼎年 石福印

编者 (以姓氏笔画为序)

丁克明 汤德珍 许宗良 杨建尧 吴锡纲

张慰生 孟嘉敏 贺玉华 俞海 赵树英

胡芝荇 秦志仁 殷归真 顾燕愉 崔景泰

## 编 者 的 话

本书选收奶牛业各工艺环节名词术语1916条及附录15项。选收范围主要包括：奶牛及牛奶经营管理、生产管理和技术管理过程中，日常涉及到的各类名词术语及计算公式等。鉴于关联学科繁多不宜细分，名词术语均按实际工作习惯分类编排，错误之处敬请广大读者指正。

编写体例：

1. 收编的名词术语包括主管部门审订的正名及未经审订的习惯用名称两类。除俗称、简称、旧称之外，一律加注英文名称。

2. 收编的名词术语依据奶牛业实际生产的需要分为管理经营、遗传育种、繁殖、饲料饲养、防疫和乳品加工6部分，每一部分的词目均以汉字笔画为序，首字笔画相同时则依据第二个字的笔画排列，依此类推；词目汉字数及其笔画安全相同时，则按习惯为序编列。个别名词术语以其内容分类编入何部均可时，例如：“合子”列入育种或繁殖部分均可，本书依习惯用法为主分类选入，故，将“合子”编在繁殖部分内。为方便读者，书后附有词目索引表可供检索。

3. 某些词目通用于家畜家禽，为保持与书目一致，多将家畜家禽改为奶牛，少数不宜改动的仍保留原意。

4. 近期奶公犊牛育肥生产优质牛肉的生产优质牛肉的生产发展起来，为此，本书选编了一部分关于肉牛业的内容。

5. 一词多名则以一种名称为词目，其他名称在释义中说明。

6.索引以词目首字笔画为序排列，首字相同的词目排在一起，其顺序是以第二字笔画为序，若第二字相同时则以第三个字笔画为序，以此类推排列。

1990年9月

# 总 目 录

|                   |         |
|-------------------|---------|
| 一、经营管理            | ( 1 )   |
| 二、饲料饲养            | ( 52 )  |
| 三、遗传育种            | ( 112 ) |
| 四、繁殖              | ( 213 ) |
| 五、防疫              | ( 234 ) |
| 六、乳品加工            | ( 273 ) |
| 七、附录              | ( 307 ) |
| (一) 温度换算表         | ( 307 ) |
| (二) 激素的作用         | ( 309 ) |
| (三) 维生素           | ( 312 ) |
| (四) 家畜的主要消化酶      | ( 318 ) |
| (五) 饲料成分          | ( 320 ) |
| (六) 各类饲料成分特点      | ( 321 ) |
| (七) 动物饲料中能量的利用    | ( 323 ) |
| (八) 乳牛遗传力         | ( 323 ) |
| (九) 度量衡表          | ( 324 ) |
| (十) 倍数及词冠         | ( 326 ) |
| (十一) 乳用母牛躯体的部位    | ( 327 ) |
| (十二) 母牛体尺测量部位     | ( 328 ) |
| (十三) 肉用牛躯体的部位     | ( 329 ) |
| (十四) 用牛胴体主要分割肉及骨骼 | ( 330 ) |
| (十五) 元素周期表        | ( 封3 )  |
| 八、词条笔画索引          | ( 331 ) |
| 主要文献参考            | ( 364 ) |

# 总 目 录

|                   |         |
|-------------------|---------|
| 一、经营管理            | ( 1 )   |
| 二、饲料饲养            | ( 52 )  |
| 三、遗传育种            | ( 112 ) |
| 四、繁殖              | ( 213 ) |
| 五、防疫              | ( 234 ) |
| 六、乳品加工            | ( 273 ) |
| 七、附录              | ( 307 ) |
| (一) 温度换算表         | ( 307 ) |
| (二) 激素的作用         | ( 309 ) |
| (三) 维生素           | ( 312 ) |
| (四) 家畜的主要消化酶      | ( 318 ) |
| (五) 饲料成分          | ( 320 ) |
| (六) 各类饲料成分特点      | ( 321 ) |
| (七) 动物饲料中能量的利用    | ( 323 ) |
| (八) 乳牛遗传力         | ( 323 ) |
| (九) 度量衡表          | ( 324 ) |
| (十) 倍数及词冠         | ( 326 ) |
| (十一) 乳用母牛躯体的部位    | ( 327 ) |
| (十二) 母牛体尺测量部位     | ( 328 ) |
| (十三) 肉用牛躯体的部位     | ( 329 ) |
| (十四) 用牛胴体主要分割肉及骨骼 | ( 330 ) |
| (十五) 元素周期表        | ( 封3 )  |
| 八、词条笔画索引          | ( 331 ) |
| 主要文献参考            | ( 364 ) |



## 词 条 目 录

## 一、经营管理

- |                     |                    |
|---------------------|--------------------|
| 一次摊销..... ( 1 )     | 工资福利费..... ( 3 )   |
| 一般费用..... ( 1 )     | 小腿肉..... ( 3 )     |
| 人工挤奶..... ( 1 )     | 乡镇企业..... ( 3 )    |
| 人工哺乳..... ( 1 )     | 土壤..... ( 3 )      |
| pH 值..... ( 1 )     | 土壤无机化过程..... ( 3 ) |
| 二次上槽两次挤奶..... ( 1 ) | 土壤自净..... ( 4 )    |
| 二次上槽四次不均            | 土壤腐植化过程..... ( 4 ) |
| 衡挤奶..... ( 1 )      | 公司..... ( 4 )      |
| 十字部宽..... ( 1 )     | 牛皮厚..... ( 4 )     |
| 十字部..... ( 1 )      | 开发公司..... ( 4 )    |
| 人均收入..... ( 2 )     | 牛只异动..... ( 4 )    |
| 入射角..... ( 2 )      | 专业标准 ( 部颁标         |
| 小牛肉..... ( 2 )      | 准)..... ( 4 )      |
| 三用品种..... ( 2 )     | 计划..... ( 4 )      |
| 三次上槽三次挤奶..... ( 2 ) | 双肌..... ( 5 )      |
| 干奶牛..... ( 2 )      | 牛肉干..... ( 5 )     |
| 土质..... ( 2 )       | 公共关系..... ( 5 )    |
| 亏损..... ( 2 )       | 牛肉系水率..... ( 5 )   |
| 工资..... ( 2 )       | 牛羊肥育业..... ( 5 )   |
| 工资附加费..... ( 2 )    | 牛肉的分割..... ( 5 )   |
| 工资性津贴..... ( 3 )    | 牛肉的成熟              |
| 工资总额..... ( 3 )     | ( 排酸)..... ( 6 )   |
| 个体畜牧业经济..... ( 3 )  | 牛肉质量的评定..... ( 7 ) |

- |                    |                     |
|--------------------|---------------------|
| 牛肉熟调损失率..... ( 7 ) | 民主管理..... ( 11 )    |
| 牛体净重..... ( 7 )    | 白肉..... ( 11 )      |
| 车间成本核算..... ( 7 )  | 生产计划..... ( 11 )    |
| 计划管理..... ( 7 )    | 生产收入..... ( 12 )    |
| 牛奶计量..... ( 7 )    | 生产成本..... ( 12 )    |
| 牛奶过滤..... ( 8 )    | 生产..... ( 12 )      |
| 风冷却指标..... ( 8 )   | 生产劳动责任制..... ( 12 ) |
| 牛体各部位名称..... ( 8 ) | 生产进度表..... ( 12 )   |
| 牛体保洁..... ( 8 )    | 可行性研究..... ( 12 )   |
| 牛场牛奶生产成本构成         | 生产经营型企业..... ( 12 ) |
| 项目..... ( 8 )      | 生产型企业..... ( 12 )   |
| 中国黑白花牛..... ( 9 )  | 生产费用..... ( 13 )    |
| 牛刷..... ( 9 )      | 生产耗费和生产成果           |
| 牛挠..... ( 9 )      | 的对比..... ( 13 )     |
| 不变价格..... ( 9 )    | 市场竞争..... ( 13 )    |
| 牛胴体重..... ( 9 )    | 生产资金..... ( 13 )    |
| 气候适应..... ( 9 )    | 市场调查..... ( 13 )    |
| 气流..... ( 9 )      | 市场预测..... ( 13 )    |
| 分群核算..... ( 10 )   | 生产消费..... ( 13 )    |
| 计划成本..... ( 10 )   | 生产管理..... ( 14 )    |
| 计件工资..... ( 10 )   | 市场..... ( 14 )      |
| 计划经济..... ( 10 )   | 去角..... ( 14 )      |
| 月龄..... ( 10 )     | 布局..... ( 14 )      |
| 水汽压..... ( 10 )    | 平均头日产奶量..... ( 14 ) |
| 尻..... ( 10 )      | 平均产奶量..... ( 14 )   |
| 皮下脂肪厚度..... ( 10 ) | 市场信息..... ( 14 )    |
| 尻长..... ( 11 )     | 四肢..... ( 14 )      |
| 生长发育..... ( 11 )   | 生化需氧量..... ( 14 )   |
| 出生日期..... ( 11 )   | 幼畜及育肥畜..... ( 14 )  |
| 出生体重..... ( 11 )   | 平衡法..... ( 15 )     |

- 扩大再生产……………(15)
- 农(牧)工商联合公  
司……………(15)
- 永久硬度……………(15)
- 肉牛长期肥育法……………(15)
- 肉用乳牛……………(15)
- 奶牛业……………(15)
- 肉牛胴体质量等级……………(15)
- 耳号……………(17)
- 耳号错……………(17)
- 产出……………(17)
- 企业……………(17)
- 自由运动……………(17)
- 年平均单产……………(17)
- 成本的计算……………(17)
- 肉用肥犊……………(18)
- 企业管理费……………(18)
- 企业管理……………(18)
- 合同工……………(18)
- 安全生产……………(18)
- 安全生产责任制……………(18)
- 共同生产费……………(18)
- 安全生产教育……………(18)
- 安全生产管理……………(18)
- 全年性连续生产……………(19)
- 肌肉厚度……………(19)
- 自有流动资金……………(19)
- 自有资金……………(19)
- 地形……………(19)
- 先进技术……………(19)
- 产、役畜摊销……………(19)
- 全员培训……………(19)
- 地势……………(19)
- 成乳牛……………(20)
- 全泌乳期平均乳脂率……………(20)
- 全泌乳期的乳脂量……………(20)
- 血统……………(20)
- 年度计划……………(20)
- 肉骨比……………(20)
- 优胜序列……………(20)
- 产品质量……………(21)
- 产品质量等级……………(21)
- 产畜和役畜……………(21)
- 阶段饲养……………(21)
- 有效温度……………(21)
- 决策……………(21)
- 自然损耗……………(22)
- 早期断奶……………(22)
- 决算……………(22)
- 后腿肉……………(22)
- 全群年平均产奶量……………(22)
- 压搾式挤奶……………(23)
- 产奶量记录……………(23)
- 产值资金率……………(23)
- 冷冻肉……………(23)
- 体尺测量……………(24)
- 角号……………(24)
- 财务预算……………(24)
- 财务收支计划……………(24)
- 财务定额……………(24)

- |                    |                    |
|--------------------|--------------------|
| 技术责任制..... (24)    | 利润指标..... (28)     |
| 技术标准..... (24)     | 利润留成..... (28)     |
| 技术信息..... (24)     | 利润提成..... (29)     |
| 财务情况说明书..... (24)  | 低值易耗品..... (29)    |
| 财务计划..... (24)     | 低配管道式挤奶机..... (29) |
| 陈肉..... (25)       | 经营管理..... (29)     |
| 劳动管理..... (25)     | 体斜长..... (29)      |
| 劳动力利用计划..... (25)  | 利润核算..... (29)     |
| 劳动力配备定额..... (25)  | 终生产乳量..... (30)    |
| 社会主义市场..... (25)   | 净肉重..... (30)      |
| 社会主义企业..... (25)   | 净肉率..... (30)      |
| 劳动生产率..... (26)    | 定时哺乳..... (30)     |
| 社会主义劳动竞赛..... (26) | 规划..... (30)       |
| 劳动报酬..... (26)     | 性行为..... (30)      |
| 条件作用..... (26)     | 泌乳月..... (30)      |
| 劳动定额..... (26)     | 泌乳日..... (30)      |
| 运动场..... (26)      | 泌乳牛百分率..... (31)   |
| 劳动保护费..... (27)    | 饱和水汽压..... (31)    |
| 劳动保险金..... (27)    | 饱和空气..... (31)     |
| 里脊肉..... (27)      | 育成牛..... (31)      |
| 劳动效率..... (27)     | 青年牛..... (31)      |
| 财产清查..... (27)     | 经产牛..... (31)      |
| 冷却肉..... (27)      | 采光系数..... (31)     |
| 岗位责任制..... (27)    | 乳房..... (31)       |
| 出栏率..... (28)      | 育肥牛..... (31)      |
| 利息..... (28)       | 泌乳牛..... (31)      |
| 利润..... (28)       | 泌乳曲线..... (32)     |
| 体高..... (28)       | 乳房围..... (32)      |
| 系部..... (28)       | 乳房深..... (32)      |
| 利润包干..... (28)     | 乳房按摩..... (32)     |

- 固定资金……………(32)      经营效益……………(36)
- 刷拭……………(32)      经济承包责任制……………(36)
- 饲养日……………(32)      背肉……………(37)
- 国家标准……………(32)      架子牛……………(37)
- 经济核算……………(32)      相对生长……………(37)
- 饲料成本……………(33)      总平面布置……………(37)
- 乳流速……………(33)      牵引运动……………(37)
- 物资消耗定额……………(33)      指令性计划……………(37)
- 国营畜牧业经济……………(33)      挤奶……………(37)
- 物资管理……………(33)      总产值……………(37)
- 国营企业……………(33)      指导性计划……………(38)
- 经营者……………(33)      挤奶厅……………(38)
- 经营思想……………(34)      相对湿度……………(38)
- 质量指标……………(34)      绝对湿度……………(38)
- 定量哺乳……………(34)      科技管理……………(38)
- 质量管理……………(34)      咨询公司……………(38)
- 质量管理责任制……………(34)      空怀牛……………(38)
- 金属探测器……………(34)      前(后)乳房……………(38)
- 环境……………(34)      临界温度……………(38)
- 环境卫生标准……………(35)      适宜温度……………(39)
- 乳静脉……………(35)      信息……………(39)
- 饲养日成本……………(35)      标准……………(39)
- 定额流动资产……………(35)      待配牛……………(39)
- 定额流动资金……………(35)      信息公司……………(39)
- 经济合同制……………(35)      标准化……………(39)
- 经济活动分析……………(35)      标准气压……………(39)
- 定额……………(36)      热调节……………(40)
- 学徒工……………(36)      信息传递……………(40)
- 投资回收期限……………(36)      信息价值……………(40)
- 泌乳期……………(36)      信息作用……………(40)

- |                    |                   |
|--------------------|-------------------|
| 信息系统..... (40)     | 胸深..... (44)      |
| 耐热系统..... (40)     | 调教..... (44)      |
| 化学耗氧量..... (41)    | 妊娠牛..... (44)     |
| 待淘牛..... (41)      | 妊娠可疑牛..... (44)   |
| 待检牛..... (41)      | 拳握式挤奶..... (45)   |
| 总硬度..... (41)      | 荷斯坦牛..... (45)    |
| 前臂肉..... (41)      | 畜群周转计划..... (45)  |
| 烙号..... (41)       | 畜群繁殖计划..... (45)  |
| 资本主义企业..... (41)   | 阔牛、腱牛..... (45)   |
| 黑白花牛..... (41)     | 基本工资..... (45)    |
| 胸肉..... (42)       | 基本工资加奖励..... (45) |
| 浮动工资..... (42)     | 营业外支出..... (45)   |
| 透光角..... (42)      | 营业外收入..... (45)   |
| 畜产品人均占有量..... (42) | 眼肌..... (46)      |
| 流动资金..... (42)     | 脖肉..... (46)      |
| 流动资金周转天数..... (42) | 悬韧带..... (46)     |
| 胸围..... (42)       | 副乳头..... (46)     |
| 胴体产肉率..... (42)    | 颈枷..... (46)      |
| 胴体后腿长..... (43)    | 商品经济..... (46)    |
| 胴体后腿宽..... (43)    | 断脐..... (46)      |
| 畜舍..... (43)       | 屠宰率..... (46)     |
| 准备牛栏..... (43)     | 犊牛..... (46)      |
| 资金核算..... (43)     | 犊牛舍..... (47)     |
| 哺乳期..... (43)      | 犊牛栏..... (47)     |
| 哺乳温度..... (43)     | 犊牛喂奶制度..... (47)  |
| 畜舍消毒..... (43)     | 犊牛期..... (47)     |
| 宰前重..... (43)      | 犊牛增重..... (47)    |
| 宰前膘度等级..... (43)   | 编号..... (47)      |
| 高容量式挤奶机..... (44)  | 紫外线..... (47)     |
| 飘起运动..... (44)     | 集体畜牧业经济..... (48) |

|                 |                  |
|-----------------|------------------|
| 淘汰率..... (48)   | 腰配不妊..... (49)   |
| 暂时硬度..... (48)  | 新鲜肉..... (49)    |
| 散放牛舍..... (48)  | 管饲..... (50)     |
| 硬度..... (48)    | 腐败肉..... (50)    |
| 等热区..... (48)   | 管理..... (50)     |
| 液氮烙号..... (48)  | 管理制度..... (50)   |
| 温湿度指标..... (48) | 管道式挤奶机..... (50) |
| 短腰肉..... (49)   | 褥草..... (50)     |
| 聘用工..... (49)   | 蹄..... (50)      |
| 腹肉..... (49)    | 蹄冠..... (51)     |
| 腰肉..... (49)    | 蹄踵..... (51)     |
| 腹围..... (49)    | 臀肉..... (51)     |
| 数量指标..... (49)  | 臀角宽..... (51)    |
| 溶解氧..... (49)   |                  |

## 二、饲料饲养

|                    |                     |
|--------------------|---------------------|
| 人工干草..... (52)     | 干草颗粒..... (54)      |
| 人工乳..... (52)      | 风干基础..... (54)      |
| 人工草场..... (52)     | 水分..... (54)        |
| 人工瘤胃..... (52)     | 无水的、烤干的、100%        |
| 人工瘤胃技术..... (52)   | 干的..... (54)        |
| 二次发酵..... (52)     | 母牛每日标准采食量..... (54) |
| 大田副产品..... (52)    | 牛年单位..... (55)      |
| 三合一混合补充料..... (53) | 引导饲养法..... (55)     |
| 上层损失..... (53)     | 贝壳、蛎壳..... (55)     |
| 干物质..... (53)      | 分层样本..... (55)      |
| 干草测量..... (53)     | 中性去污剂纤维..... (55)   |
| 干草预制..... (53)     | 中性去污剂溶解物..... (55)  |
| 干草当量..... (54)     | 反复试验法..... (55)     |
| 干草质量评定标准..... (54) | 日粮..... (56)        |

- |               |      |               |      |
|---------------|------|---------------|------|
| 气密青贮塔.....    | (56) | 代谢体重.....     | (59) |
| 无氮浸出物.....    | (56) | 半湿青贮料.....    | (60) |
| 方解石.....      | (56) | 代谢抽样试验.....   | (60) |
| 内源氮.....      | (56) | 代谢蛋白质.....    | (60) |
| 日粮需要.....     | (56) | 去棉酚棉籽饼.....   | (60) |
| 永久草地.....     | (56) | 加微量元素的食盐..... | (60) |
| 卢门新.....      | (56) | 加酸青贮法.....    | (60) |
| 头日.....       | (57) | 必需脂肪酸.....    | (60) |
| 头月单位.....     | (57) | 发酵热能.....     | (60) |
| 奶牛能量单位.....   | (57) | 必需氨基酸.....    | (60) |
| 代用饲料表.....    | (57) | 平衡日粮.....     | (61) |
| 未收割作物.....    | (57) | 平衡用混合料.....   | (61) |
| 半必需氨基酸.....   | (57) | 平衡剂.....      | (61) |
| 玉米麸.....      | (57) | 平衡试验.....     | (61) |
| 石灰石.....      | (57) | 灰分.....       | (61) |
| 生产日粮.....     | (58) | 过分保护蛋白质.....  | (61) |
| 生产净能.....     | (58) | 成分、原料.....    | (61) |
| 半地面青贮窖.....   | (58) | 向日葵饼.....     | (61) |
| 玉米面筋饲料.....   | (58) | 再生饲草.....     | (62) |
| 玉米面筋粉.....    | (58) | 多汁饲料.....     | (62) |
| 生产能.....      | (58) | 产奶净能.....     | (62) |
| 玉米淀粉渣.....    | (58) | 再生草.....      | (62) |
| 甲状腺肿因子.....   | (58) | 合成日粮.....     | (62) |
| 生物价值.....     | (58) | 全价日粮.....     | (62) |
| 必需矿物质元素.....  | (58) | 全价蛋白质.....    | (63) |
| 代乳料.....      | (59) | 压块.....       | (63) |
| 加药饲料.....     | (59) | 再利用养分.....    | (63) |
| 可调节日粮.....    | (59) | 休闲轮牧.....     | (63) |
| 皮特逊相对饲料值..... | (59) | 发芽饲料.....     | (63) |
| 代谢水.....      | (59) | 动物性饲料.....    | (63) |



- 自饲青贮堆..... (64)      进食总能量..... (65)  
 自饲食盐饲料混合物..... (64)      抗氧化剂..... (68)  
 动物脂肪..... (64)      低能青贮..... (68)  
 羊草..... (64)      运料管道..... (68)  
 地面干草..... (64)      抗生素添加剂..... (68)  
 地面青贮堆(壕)..... (64)      苏联饲料单位..... (69)  
 有效磷..... (64)      抗激素..... (69)  
 全价饲料..... (64)      甙, 苷, 配糖物, 葡萄糖  
 肉粉..... (64)           甙, 糖苷..... (69)  
 次粉..... (65)      拉丁方试验..... (69)  
 合理放牧..... (65)      青刈饲料..... (70)  
 自然干草..... (65)      紫花苜蓿..... (70)  
 全粪收集法..... (65)      季节饲养法..... (70)  
 交替放牧..... (65)      枝叶饲料..... (71)  
 发酵初乳..... (65)      饲用甜菜、饲用萝卜..... (71)  
 发酵饲料..... (66)      非必需氨基酸..... (71)  
 过瘤胃蛋白质..... (66)      饲料成分, 日粮原料..... (71)  
 多糖..... (66)      牧地单位..... (71)  
 苏丹草..... (66)      定牧..... (71)  
 初水分..... (66)      放牧日..... (71)  
 低水分青贮料..... (66)      国际单位..... (72)  
 抗代谢物..... (67)      底层放牧..... (72)  
 近似分析..... (67)      放牧密度..... (72)  
 补充饲料..... (67)      定牧畜群..... (72)  
 围产期饲养..... (67)      青贮大麦..... (72)  
 吸附水..... (67)      表观可消化能..... (72)  
 块状饲料..... (67)      青贮玉米..... (72)  
 身体调节剂..... (67)      青苗牧地..... (73)  
 轮牧畜群..... (68)      青贮饲料..... (73)  
 豆饼..... (68)      青贮饲料制作..... (73)