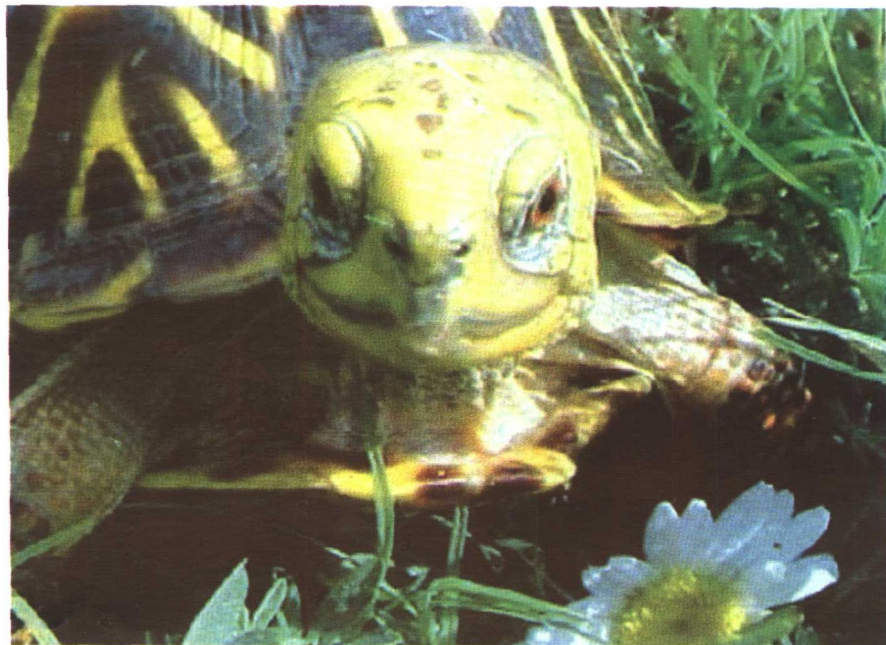


观赏水生宠物 ——龟

戴 庶 编著

中国农业大学出版社



Ornate Box Turtle (彩盒龟)

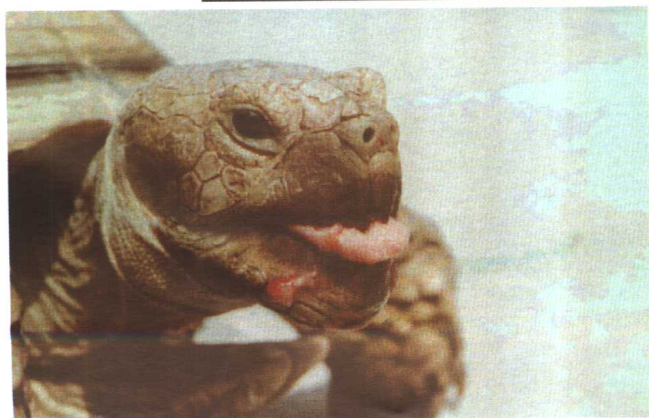


male Eastern Box Turtle (美国东方盒龟, 公)



Ornate Box Turtle
(彩盒龟)

白化龟



驼背龟



金头闭壳龟

马来西亚巨龟



印度沼龟



三棱龟

印度星状龟



一天的东方盒龟

试读结束：需要全本请在线购买：www.ertongbook.com



Three-striped mud
turtle *Kinosternon*
baurii (三线陆地泥龟)

Greek Tortoise
(希腊陆地龟)



Australian Snakeneck
(澳大利亚蛇颈龟)

Eastern River Cooter
(美国东方盒龟)



Russian Tortoise
(俄国陆地龟)

Russian Tortoise
(俄国陆地龟)

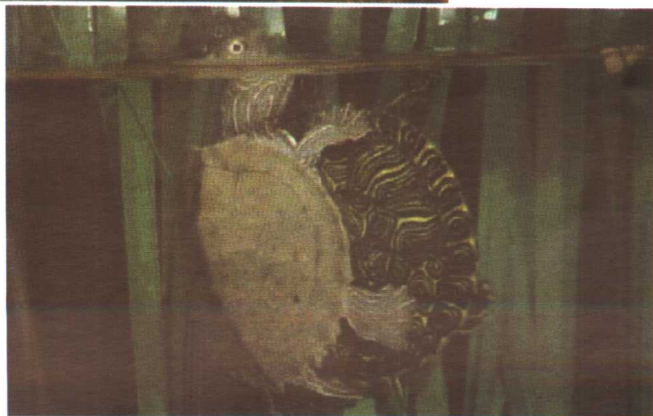


蜡彩龟



陆地豹龟

原形文河龟





四爪陆龟



亚洲巨龟

前言

作为一个小动物医生,在门诊看动物疾病的过程中,经常遇到养龟的宠物主人问及龟病的事。龟是一个很可爱的宠物,但饲养龟做宠物的人们远没有饲养猫和犬的多。另外,所有学过兽医的人,并不见得就专门学习过有关龟的疾病。所以龟病的诊治一直是小动物疾病临床中的薄弱环节。宠物龟病学将随着饲养它的人们增加而在今后有更大的发展。

宠物龟与养殖场的龟不同,它们是人们生活中的特殊朋友,也是家庭成员之一。不仅要它健康,还要让它高兴、幸福。笔者编写的这本书,其内容主要是目前国内外有关养殖宠物龟的基本常识和常见龟病的一个简单资料总结。它们中的一些也是笔者诊治龟病的一些经验总结。本书对于临床小动物的医生,饲养宠物龟的朋友们和即将要饲养宠物龟的人们,无疑是一个很好的参考资料。

人和龟的关系就像人与大自然的关系一样,应该是朋友的关系。

龟在世界生物演化史上出现于古生代的白



史纪,是属于与恐龙同时代的一类古老的动物。在中生代白垩纪末期,恐龙逐渐灭绝,而龟却生存了下来,因此龟被称为生物进化史上现存的“活化石”。也可以说,龟也许曾经是我们动物界的祖先,或我们祖先的旁亲。

龟是一种珍贵的动物资源,其价值不应该是人们以往所认为的:食用、营养、滋补、保健等,而是龟作为一个现存的古老物种。应该把家庭饲养宠物龟和保护全世界的野生龟、野生动物紧密连接起来。提倡饲养龟、了解龟、做龟的朋友,而不是去消灭它,把它当肉吃,作龟的敌人。

由于自然气候环境的变化,工业的污染,人为的滥捕乱杀,天然龟的种类和数量越来越少。保护野生龟和龟种,应该是喜爱水生宠物及养龟人的责任。《濒危野生动植物种国际贸易公约》中有 81 种龟被列为禁止贸易而加以保护,《中华人民共和国野生动物保护法》中有 10 种龟被列为我国一二级保护动物。保护濒危龟类物种已成为人类共同的神圣职责。饲养宠物龟的主人,更应该是站在保护龟等野生动物行列的最前面。

什么样的宠物龟适合家庭饲养?

只要给相应品种的龟提供它所需要的适宜环境,主人负起责任来关心,大多数的龟都可以



家庭饲养。如果没有给相应品种龟提供相应的生活环境,主人对所饲养的龟没有负起责任,什么品种的龟也养不了。如饲养水龟必须有水池或水箱,饲养陆地龟必须有一定的空间和隐蔽的环境,还有严格的饲料、温度、排污、清洗等一系列的工作和过程。这些都可以细查本书中的有关内容。

龟是最老实可爱的宠物了,朴素,安静,不矫情。宠物龟一般不喜欢嘈杂的环境,喜欢阴凉安静的环境。一般来说,龟比较喜欢文静的主人。饲养龟的主人就不能像饲养其他宠物一样,如猫、犬等爱活动的宠物。

在国内,金头闭壳龟、三线闭壳龟、黄额盒龟、广西拟水龟、黄喉拟水龟、乌龟、地龟、四眼斑水龟、平胸龟、缅甸陆龟、巴西彩龟、鳄龟等是目前养殖的热门品种。

龟传染人的疾病很少,但有时也可以传染沙门氏菌给人。沙门氏菌感染可引起人的腹泻等胃肠疾病。所以,在用手接触龟后必须把手洗干净。

由于资料有限,经验不足,本书难免会存在一些不妥之处,希望兽医同行们和宠物龟饲养者批评指正。

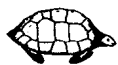
愿所有的饲养宠物龟的主人不仅养好自己



心爱的小龟,同时发扬爱心,把爱扩展到广大的野生动物身上,把保护自然作为己任。

作 者

2001年3月



目 录

第一章 家养龟的基本常识 (1)

 第一节 龟的一般形态特征 (1)

 第二节 龟的生态习性 (2)

 第三节 龟的主要器官及生理功能 ... (5)

 第四节 龟的生殖习性 (7)

 第五节 龟的营养需要 (8)

 第六节 龟的饲料 (12)

 第七节 龟的年龄鉴定 (13)

第二章 怎样饲养宠物龟 (14)

 第一节 龟的“驯化” (14)

 第二节 家庭养龟前的准备工作 (15)

 第三节 绿毛龟 (18)

第三章 龟病及其防治 (20)

 第一节 龟的细菌性疾病 (20)

 第二节 外寄生虫病 (25)

 第三节 内寄生虫病 (26)

 第四节 霉菌病 (28)

 第五节 原虫病 (30)

 第六节 龟的外伤和环境性疾病 (31)



第七节	代谢性疾病及内分泌异常	(35)
第八节	肿瘤	(37)
第九节	病毒病	(38)
第十节	龟其他疾病的防治	(39)
第四章	龟病的临床用药	(44)
第一节	龟的服药方法	(44)
第二节	龟的临床用药特点	(45)
第三节	龟的常用药及剂量	(47)
第四节	家庭养龟常用消毒药	(50)
第五章	龟品种介绍	(54)



第一章 家养龟的基本常识

第一节 龟的一般形态特征

龟外部形态可分为头、颈、躯干、四肢、尾5部分。

头部窄小,略呈三角形,头顶前部平滑,头后部皮肤上呈细粒鳞状。上颌稍长于下颌,上下颌均无齿。颌缘有角质硬鞘称“喙”,边缘锋利,用来啮碎食物。龟的口比较大,口裂一直向两边向后延伸达眼后。有发达肌肉质的舌,但不能伸展,仅具吞咽功能。龟的鼻孔位于头的前端。眼相对来说比较小,位于头两侧上半部。

龟颈部粗长,有的龟颈长可超过自身背甲的长度。颈部皮肤能伸缩,当颈缩入壳内时,其颈椎呈U形弯曲。

躯干是龟全身的主要部位,躯干部宽短而略扁,背面呈椭圆外层是角质盾片,内层是骨板,由若干块组成。且上下两层骨缝互不重叠,因而增强了龟壳的坚固性。

四肢粗短而扁平,陆栖龟类腿为圆柱形,均



具爪,能缩入壳内。海龟类则不同,四肢不能缩回体内,而且指趾间具有蹼,便于在水中游动。

大多数龟的尾巴短而细小。但也有例外,如平胸龟尾巴具有鳞片覆盖且比较长,超过龟背甲的长度。

第二节 龟的生态习性

一、龟是变温动物

龟是变温动物,所以对环境温度的变化反应灵敏。它的摄食、活动等均受环境温度的影响。由于龟新陈代谢所产的热有限,它们又缺乏保留住体内产生热的控制机制。为了克服这一缺陷,龟靠的是找凉或热的地方来控制每天体温的波动。在饲养龟的人工小环境温度与自然栖息地相一致时,才能保证龟生理和心理健康。一般热带龟适宜温度是 27 ~ 38℃,温带龟 20 ~ 35℃,半水生海龟适宜的环境温度稍低。有些龟致死温度在适宜温度上限之外 5℃ 左右。当温度较低时,龟不活动(垫伏)。要人工饲养下达到繁殖龟的目的,应避免龟的环境温度过高过低或大幅度波动。当温度在 10℃ 左右时,龟便开始进入冬眠状态,温度上升到 15℃ 左右龟便开始活动,有的甚

