

家用录像机 快速维修手册

徐宏 周小奇 韩泽林 编著



快速维修
快速维修

机械工业出版社

家用录像机快速维修手册

徐宏 周小奇 韩泽林 编

机械工业出版社

(京)新登字 054 号

该书汇集、编写了日本松下公司、日立公司、夏普公司及东芝公司等著名的家电制造公司出品的、目前在我国家电消费市场上较为流行的多种录像机的常见故障检修所必需的资料,以大量的篇幅直观地给出了针对这些不同机型的故障检修流程,整机基本拆卸流程和所用集成电路在路实测数据等多种宝贵资料。书中一共收入了 14 种不同机型的资料。该书将会是广大家电维修人员、无线电爱好者的一本富有实用价值的工具书。

家用录像机快速维修手册

徐宏 周小奇 韩泽林 编

*

责任编辑:贡克勤 版式设计:朱淑珍

封面设计:李兴民 责任校对:宁秀娥

责任印制:李兴民

机械工业出版社出版(北京阜成门外百万庄南街一号)

邮政编码:100037

(北京市书刊出版业营业许可证出字第 117 号)

保定中原装璜印刷厂印刷

新华书店北京发行所发行·新华书店经售

*

开本 787×1092 1/16 印张 24 字数 590 千字

1996 年 1 月北京第 1 版 1996 年 1 月保定第 1 次印刷

印数 0 001—2500 定价:28.00 元

*

ISBN 7-111-04770-2/TN·110

前 言

随着当代科学技术的迅猛发展,各式名目繁多的家用电器正逐步走入我国城乡居民的日常生活之中,家用录放像机——这一当今机电技术完美结合的高科技产品,也随着这一势头逐步为更多的消费者和家庭所接受。家用录放像机带给人们的,是更高效率、更多的方便和更加丰富多彩的生活。然而与此同时,家用录放像机的故障检修难的矛盾也日渐突出。

本书结合目前我国家电消费市场中较为多见的进口录像机,针对在对其维修过程中可能遇到的各种故障,并考虑到在机械拆卸和安装程序及所用集成电路实用数据的收集等方面存在的难题,通过大量的流程图解及图表,直观地给出了解决这些问题的可能途径及可行方法。收列入本书的机型包括:松下牌 NV-370、NV-450、NV-G10MC、NV-G12MC/BD、NV-G20EN/A/EA、NV-G30EN、NV-G33EN/MC、NV-L15、日立牌 VT-136E(DH)、VT-426E(DH)、夏普牌 VC-789ET、VC-A620T、VC-90ET 及东芝牌 V-83DC/E 型等 14 种录像机机型。

本书编写过程中,参阅了大量有关资料,在此对其编著者致以衷心的感谢。由于本书编者水平有限,书中若有不妥之处,敬请广大读者批评指正。

编者 1993.2

目 录

第一章 松下牌 NV-370 型录像机	1	第七章 松下牌 NV-G33EN/MC 型 录像机	178
第一节 NV-370 录像机故障检修流程	1	第一节 NV-G33EN/MC 录像机故障 检修流程	180
第二节 NV-370 录像机拆卸流程	18	第二节 NV-G33EN/MC 录像机拆卸 流程	196
第三节 NV-370 录像机集成电路实测 数据	21	第三节 NV-G33EN/MC 录像机集成 电路实测数据	198
第二章 松下牌 NV-450 型录像机	33	第八章 松下牌 NV-L15 型录像机	211
第一节 NV-450 录像机故障检修流程	33	第一节 NV-L15 录像机故障检修流程	211
第二节 NV-450 录像机拆卸流程	51	第二节 NV-L15 录像机拆卸流程及测试 点位置	226
第三节 NV-450 录像机集成电路实测数据	54	第三节 NV-L15 录像机集成电路实测 数据	231
第三章 松下牌 NV-G10MC 型录像机	71	第九章 日立牌 VT-136E(DH)型 录像机	248
第一节 NV-G10MC 录像机故障检修流程	71	VT-136E(DH)录像机故障检修流程	248
第二节 NV-G10MC 录像机集成电路实测 数据	86	第十章 日立牌 VT-426E(DH)型录 像机	257
第四章 松下牌 NV-G12MC/BD 型 录像机	100	第一节 VT-426E(DH)录像机故障检修 流程	257
第一节 NV-G12MC/BD 录像机故障检修 流程	100	第二节 VT-426E(DH)录像机拆卸 流程	276
第二节 NV-G12MC/BD 录像机拆卸流程	119	第三节 VT-426E(DH)录像机集成电路 实测数据	279
第三节 NV-G12MC/BD 录像机集成电路 实测数据	121	第十一章 夏普牌 VC-789ET 型 录像机	295
第五章 松下牌 NV-G20EN/A/EA 型 录像机	139	第一节 VC-789ET 录像机故障检修 流程	295
第一节 NV-G20EN/A/EA 录像机故障 检修流程	139	第二节 VC-789ET 录像机拆卸流程	297
第二节 NV-G20EN/A/EA 录像机集成 电路实测数据	152	第十二章 夏普牌 VC-A62DT 型 录像机	299
第六章 松下牌 NV-G30EN 型录像机	163	第一节 VC-A62DT 录像机故障检修	
第一节 NV-G30EN 录像机故障检修流程	163		
第二节 NV-G30EN 录像机拆卸流程			

流程	299	第二节 VC-90ET 录像机拆卸流程	338
第二节 VC-A62DT 录像机拆卸流程	315	数据	341
第三节 VC-A62DT 录像机集成电路实测	317	第十四章 东芝牌 V-83DC/E 型	
第十三章 夏普牌 VC-90ET 型		录像机	359
录像机	327	V-83DC/E 录像机故障检修流程	859
第一节 VC-90ET 录像机故障检修流程	327		

第一章 松下牌 NV-370 型录像机

第一节 NV-370 录像机故障检修流程

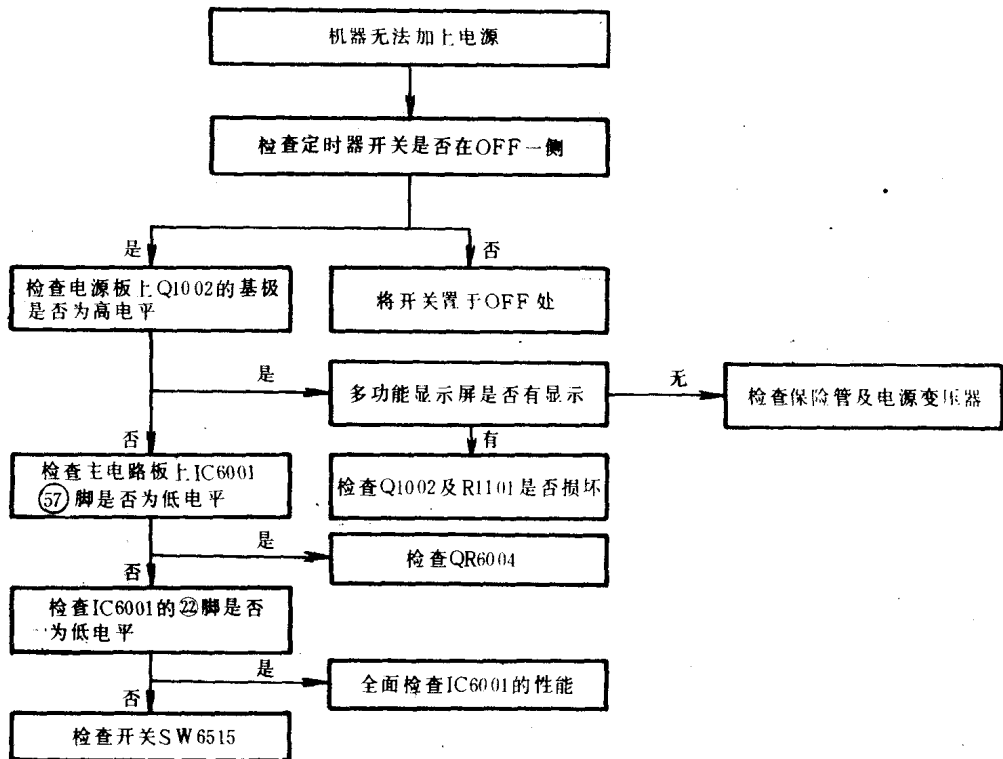
一、电源系统故障检修流程

1. 故障现象

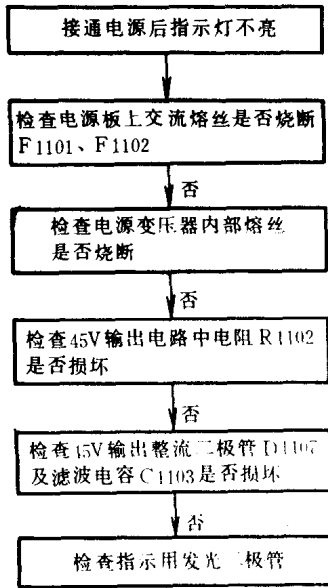
- 1) 机器无法加上电源。
- 2) 接通电源后指示灯不亮。
- 3) 录像机 VTR 开关失效, 指示灯总亮。
- 4) 多功能指示屏不显示。
- 5) 多功能指示屏不显示时间。
- 6) 接通电源后, 多功能显示即刻消失。

2. 检修流程

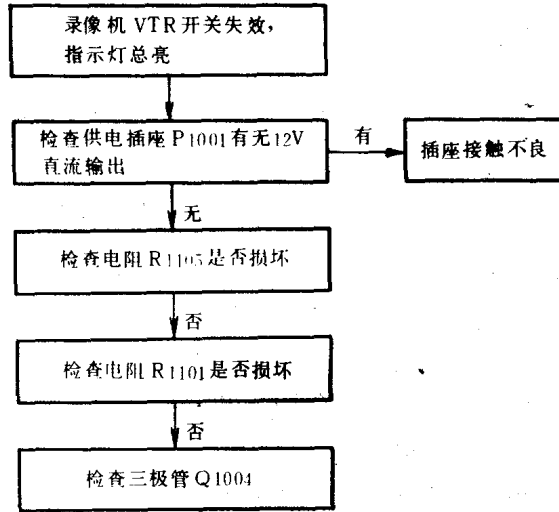
流程一 机器无法加上电源



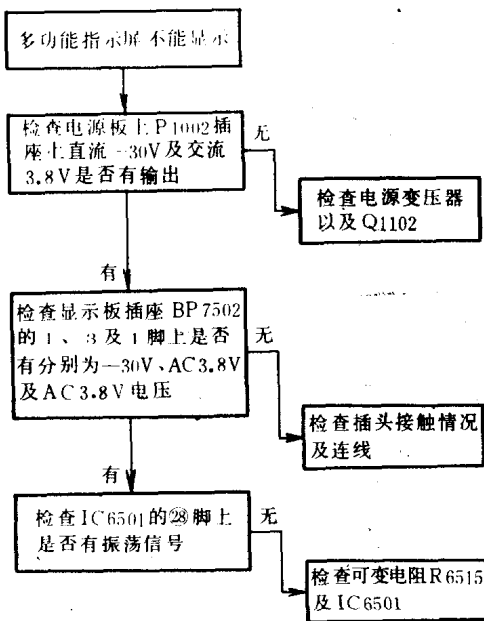
流程二 接通电源后指示灯不亮



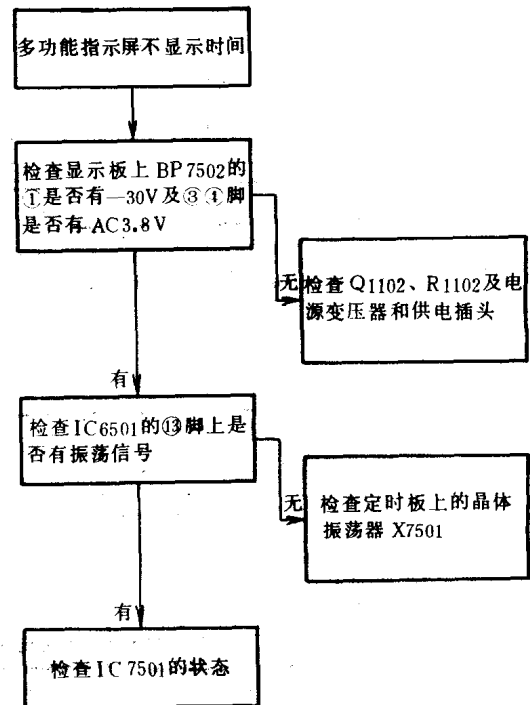
流程三 录像机 VTR开关失效，指示灯总亮



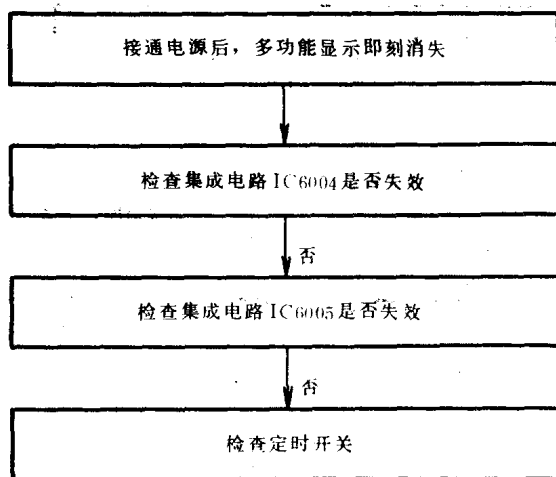
流程四 多功能指示屏不能显示



流程五 多功能指示屏不显示时间



流程六 接通电源后，多功能显示即刻消失



二、系统控制部分故障检修流程

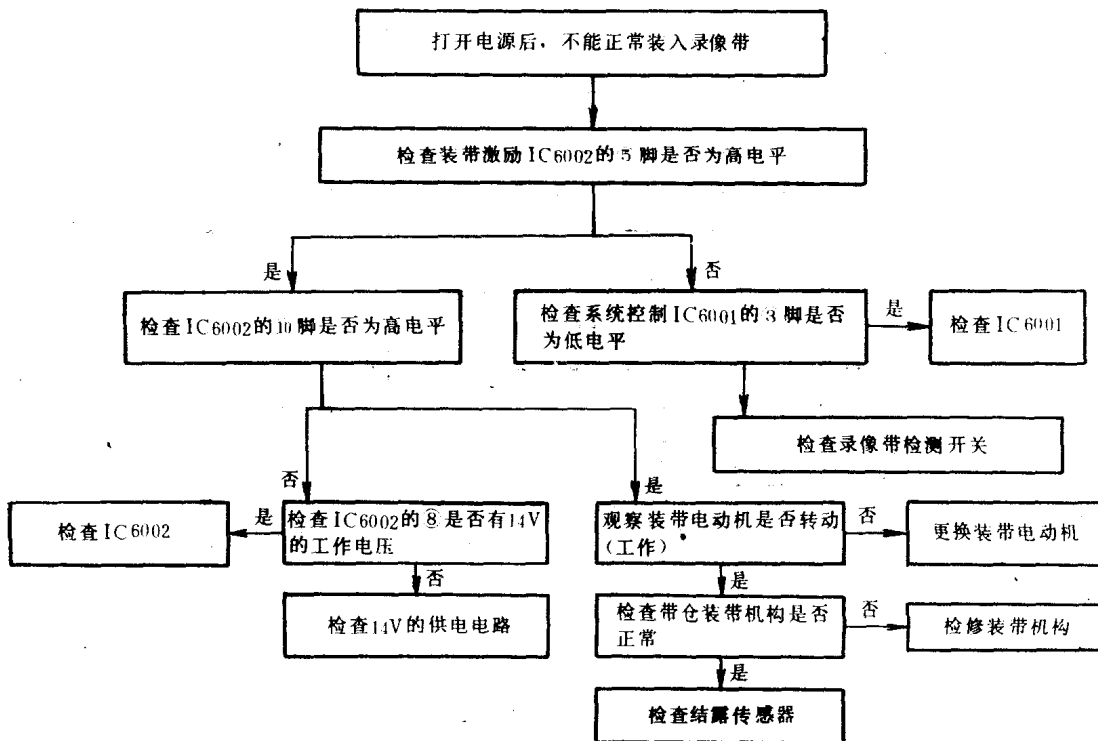
1. 故障现象

- 1) 打开电源后，不能正常装入录像带。
- 2) 录像带装入后马上又被弹出或不能完全装入。
- 3) 不能正确加载。

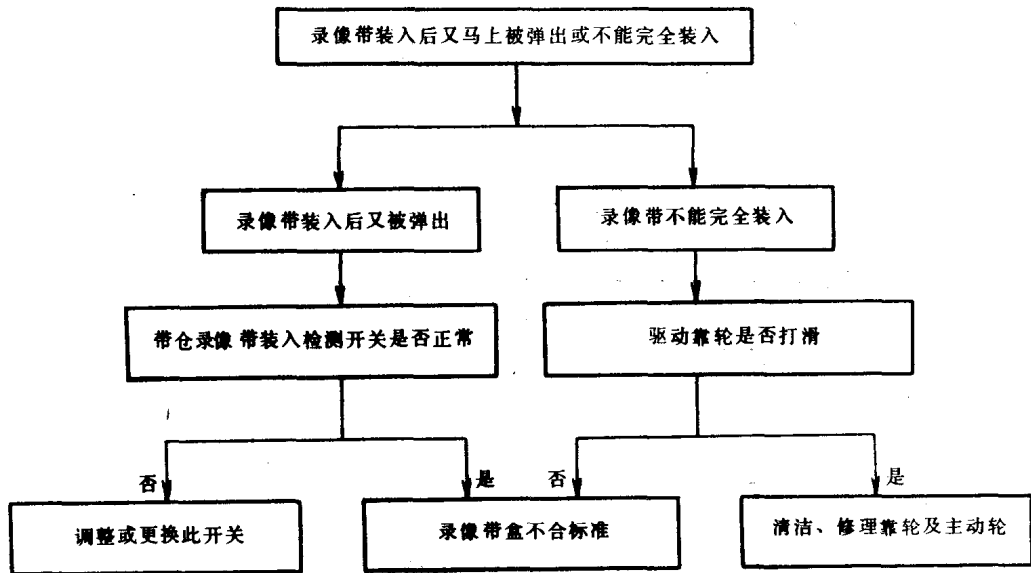
- 4) 加载不到位。
- 5) 加载后又马上自动退带。
- 6) 录像带不能退出带仓。
- 7) 不能正确识别录像带带头带尾。

2. 检修流程

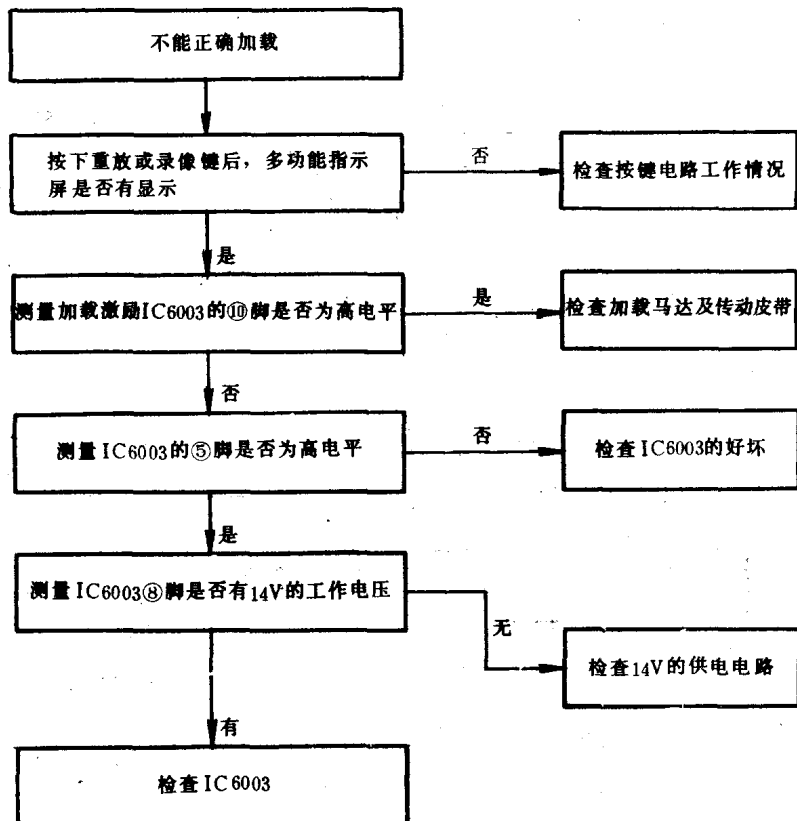
流程七 打开电源后，不能正常装入录像带



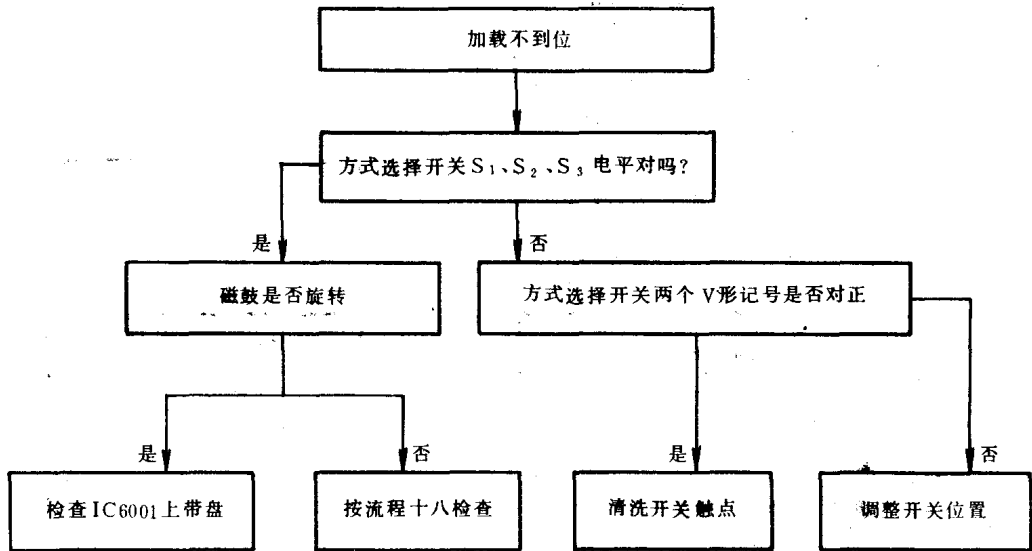
流程八 录像带装入后又马上被弹出或不能完全装入



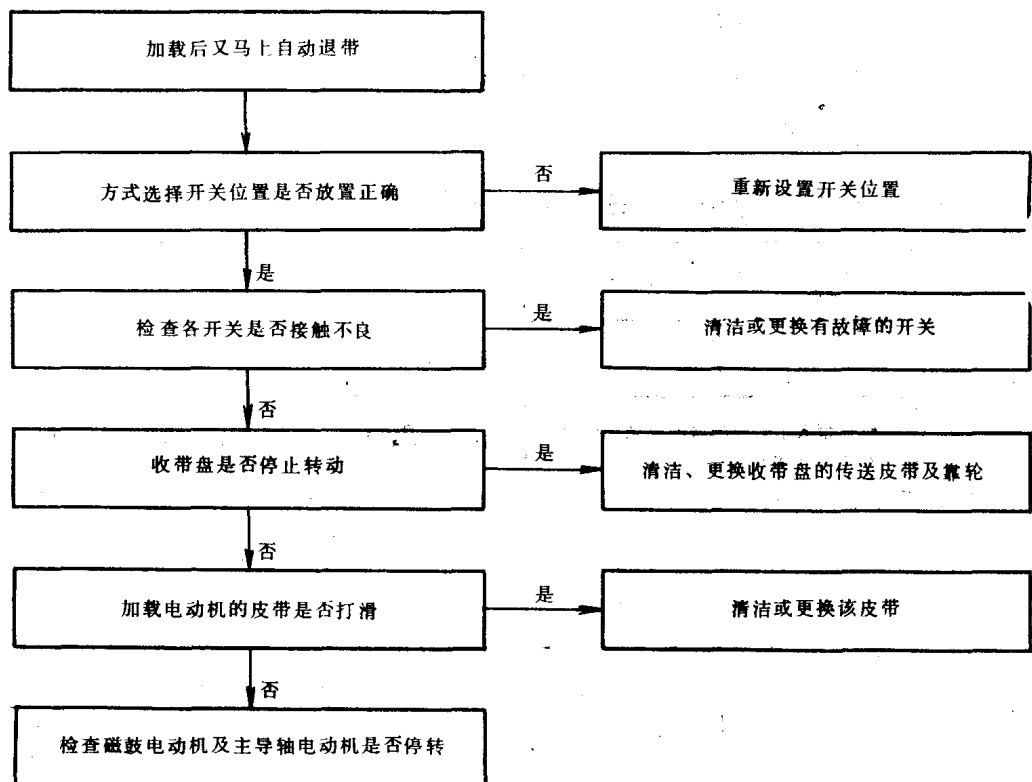
流程九 不能正确加载



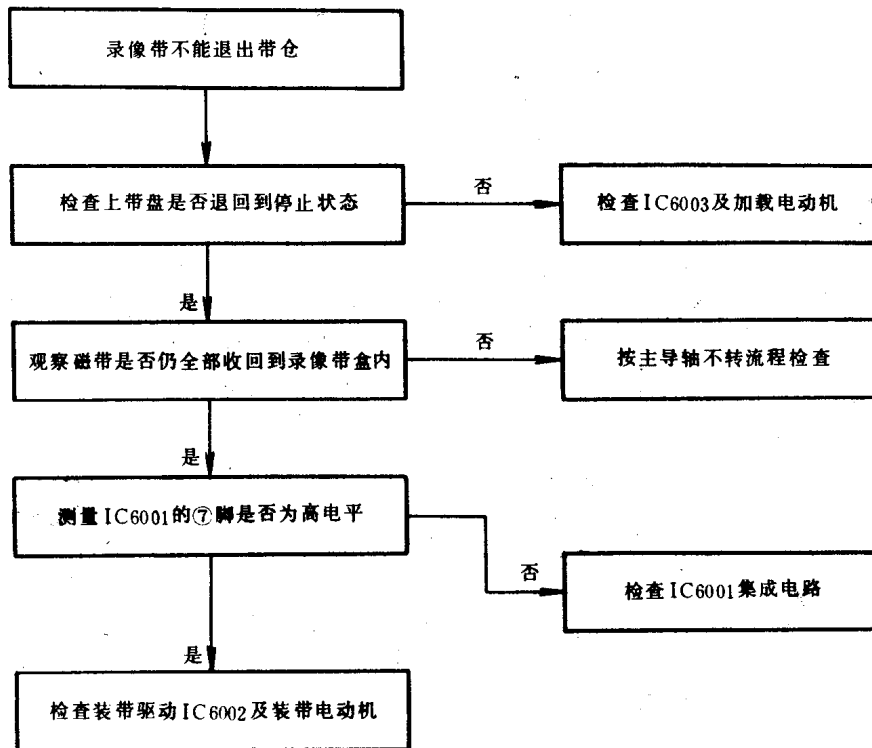
流程十 加载不到位



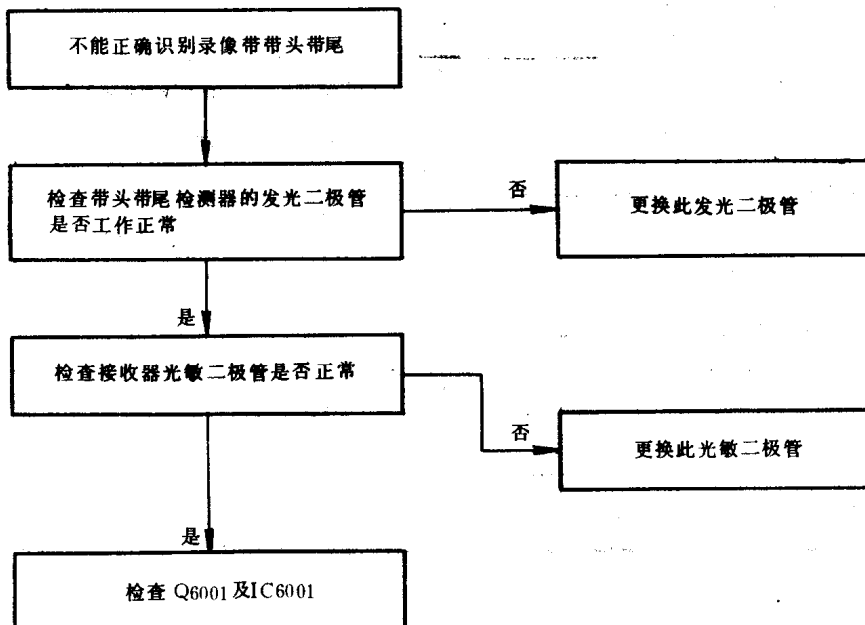
流程十一 加载后又马上自动退带



流程十二 录像带不能退出带仓



流程十三 不能正确识别录像带带头带尾



三、伺服部分故障检修流程

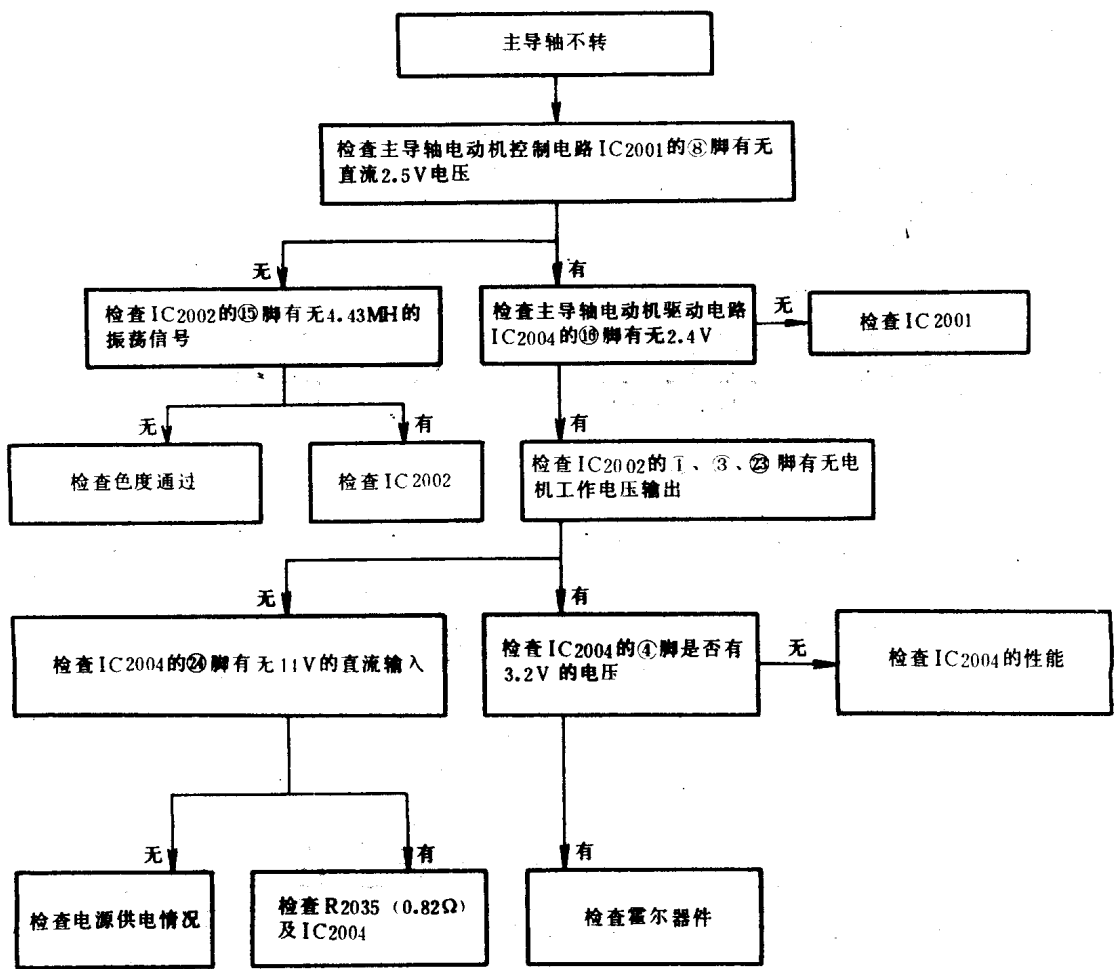
1. 故障现象

- 1) 主导轴不转。
- 2) 主导轴电动机起动几秒钟后自动断电。
- 3) 主导轴转速失常。
- 4) 加上总电源后主导轴开始旋转。
- 5) 磁鼓不转。
- 6) 磁鼓旋转不良。
- 7) 快进和倒退功能失灵。

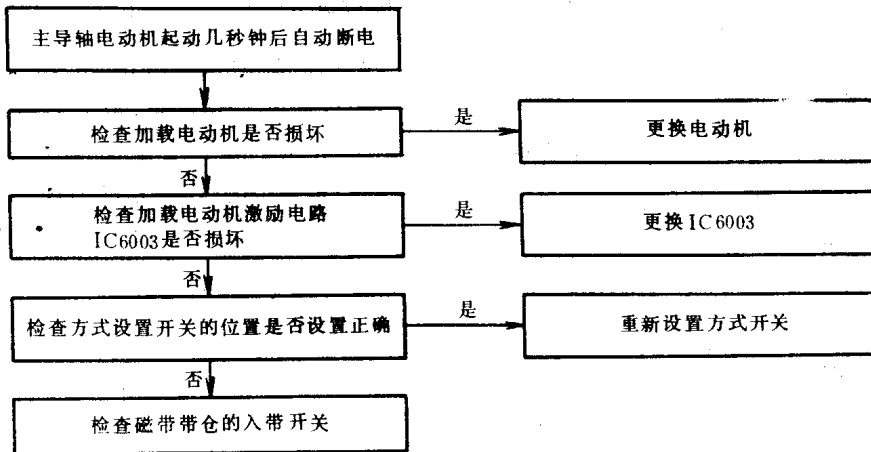
- 8) 重放时为快速寻像。
- 9) 重放几秒钟后自动退带、停机。
- 10) 重放时有声音无图像。
- 11) 重放时杂波增大且图像不稳定。
- 12) 重放时显示图像全是杂波带。
- 13) 静像功能失效。

2. 检修流程

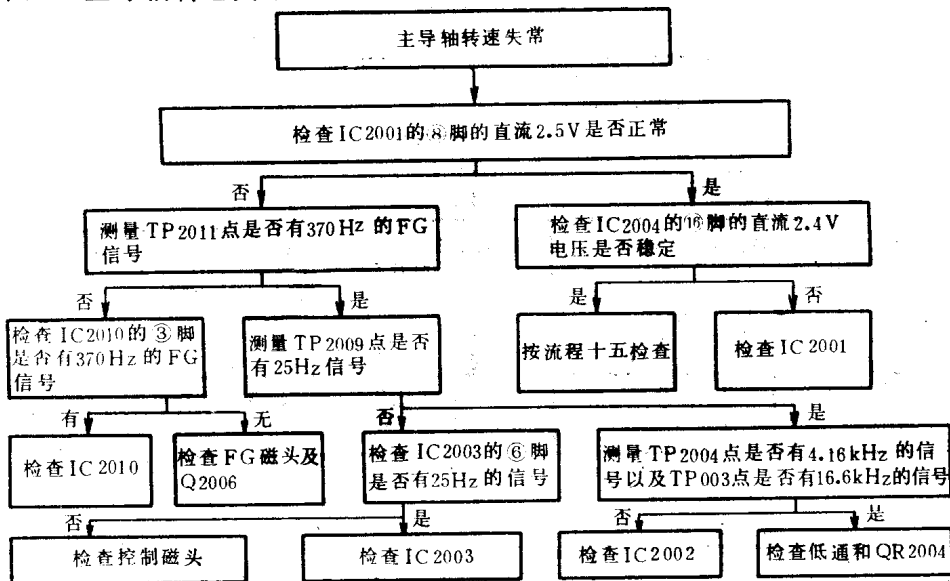
流程十四 主导轴不转



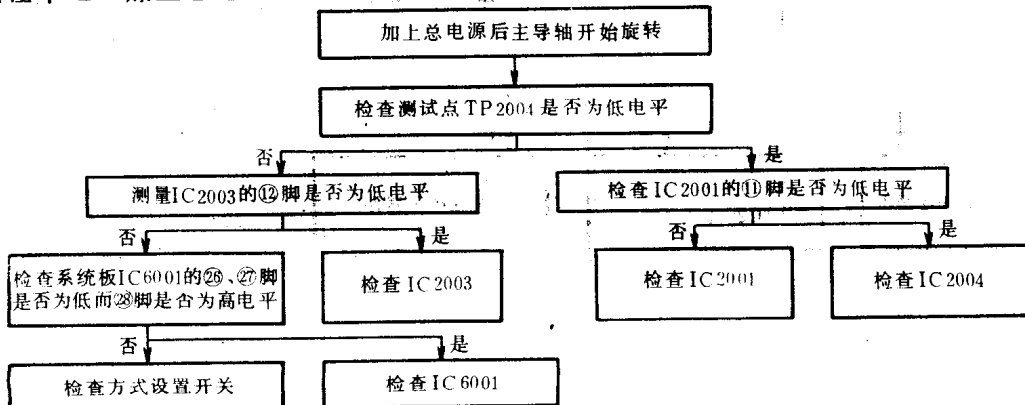
流程十五 主导轴电动机起动几秒钟后自动断电



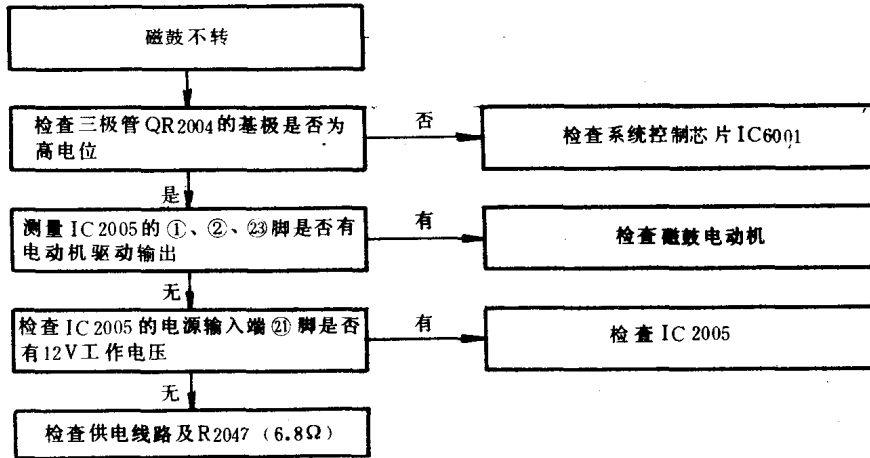
流程十六 主导轴转速失常



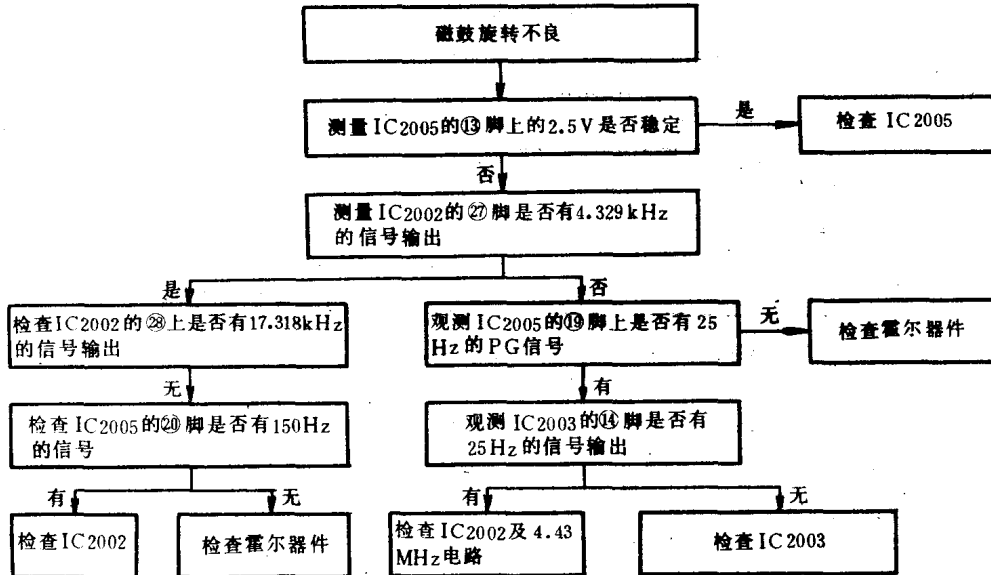
流程十七 加上总电源后主导轴开始旋转



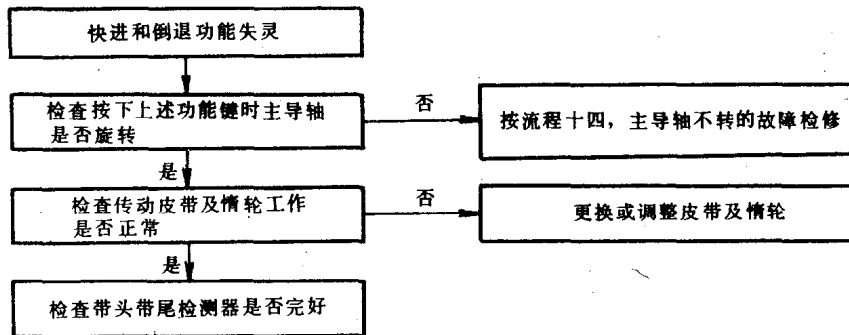
流程十八 磁鼓不转



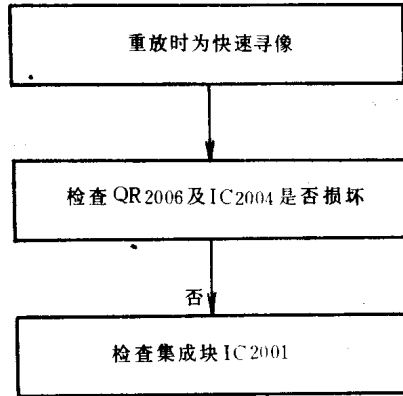
流程十九 磁鼓旋转不良



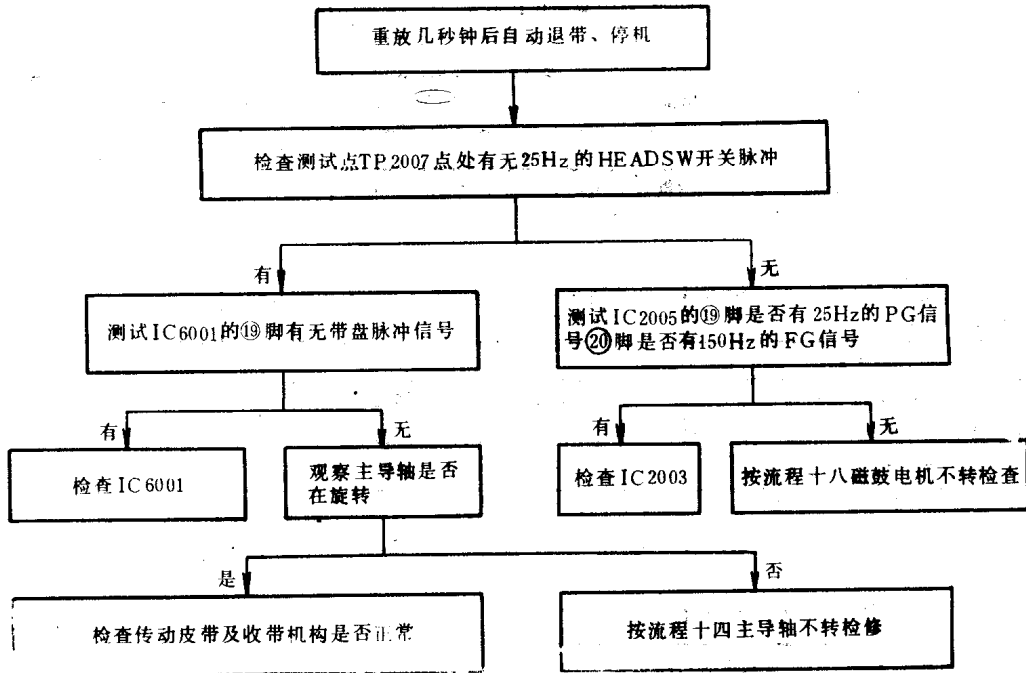
流程二十 快进和倒退功能失灵



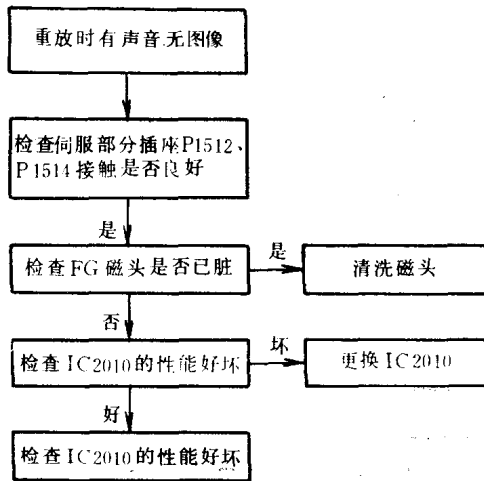
流程二十一 重放时为快速寻像



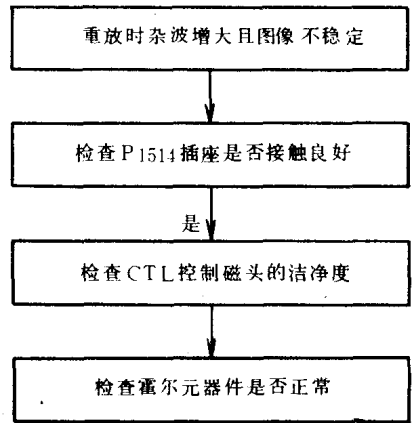
流程二十二 重放几秒钟后自动退带、停机



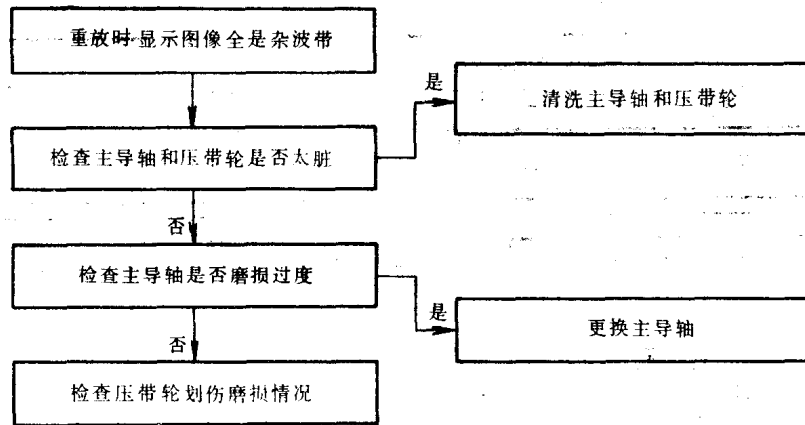
流程二十三 重放时有声音无图像



流程二十四 重放时杂波增大且图像不稳定



流程二十五 重放时显示图像全是杂波带



流程二十六 静像功能失效

