

咖啡厅

世界餐饮娱乐空间装饰设计



世界餐饮娱乐空间装饰设计

咖 啡 厅

黑龙江科学技术出版社

世界餐饮娱乐空间装饰设计

咖 啡 厅

责任编辑：曲家东 装帧设计：徐志谦 刘道毅 郝云峰

世界餐饮娱乐空间装饰设计编委会

主 编：吴志豪 于 珊 郑玉芝 王庆昌
副 主 编：赵运铎 金广君 徐苏宁 李洪夫
编 委：仰曙光 李 强 赵惠臣 王德宽 崔景波 王绍刚
陈雨明 张万林

编写人员：王庆昌 赵运铎 金广君 徐苏宁 郑玉芝 王德宽
仰曙光 李 强 赵惠臣 于 珊 赵 伟 姜玉库
贾 成 王家明 钱昌礼 孙文彬 王 梓 张成方
李大成 周 浩 单晓丽 曲绍明 王忠瑶 苏济群

黑龙江科学技术出版社 出版 (哈尔滨市南岗区建设街 35 号)
辽宁美术印刷厂 印刷 (沈阳市皇姑区北陵大街 17 号)

787×1092 16开本 12印张
1992年3月第1版 1996年1月第2次印刷
印数：3000—13000 每套定价：298元

ISBN 7-5388-2090-6 / TU · 138

餐馆 · 酒吧 · 咖啡厅



Hans Job

餐馆 酒吧 咖啡厅

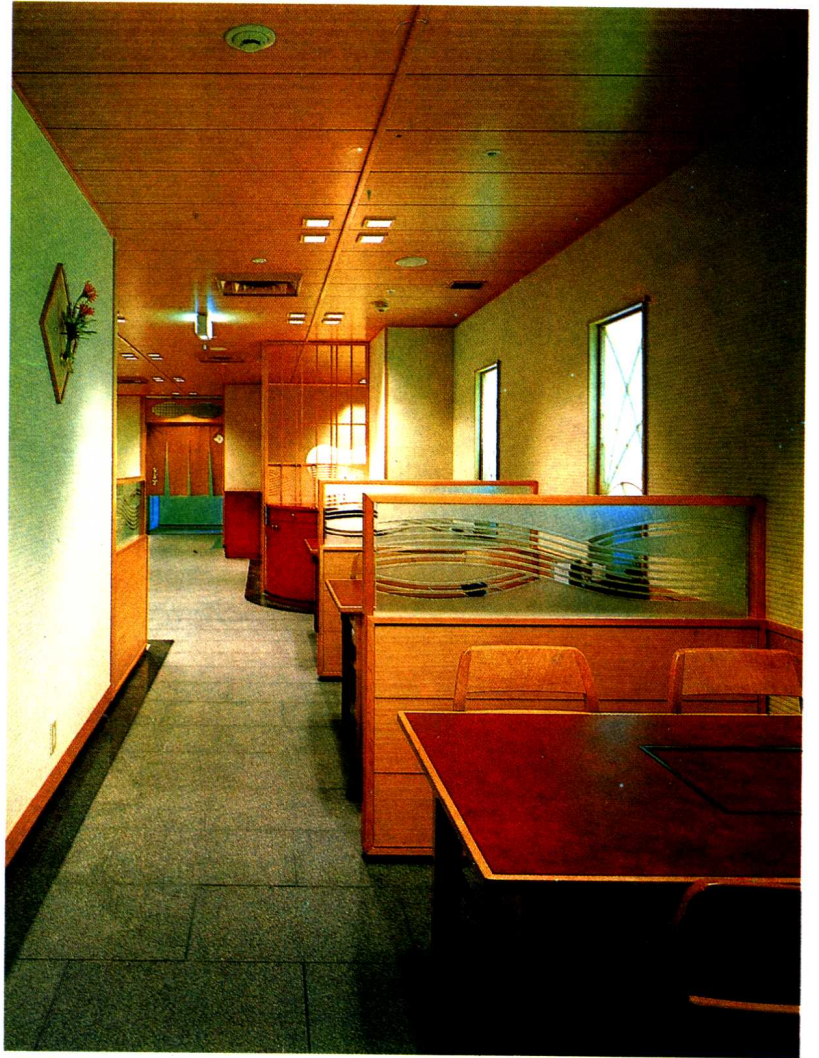
餐馆、酒吧、咖啡厅属于群众性的餐饮空间。餐饮空间是一种古老的空间形式，随着现代经济的发展和社会的进步，这一空间每天都大量地吸引着无以计数的人们，在这里进餐、小饮和进行各种交往，人们对这一空间的环境要求越来越高，因此这一空间的形式和内容正在发生巨大的变化，其中社交、休息和娱乐在空间中的比重越来越大，饮食文化特征越来越明显，空间的形式不但重视使用，更重视享受和文化交流，这一变化导致了餐饮空间千姿百态的形式，而且这种变化将随着社会发展持续下去。

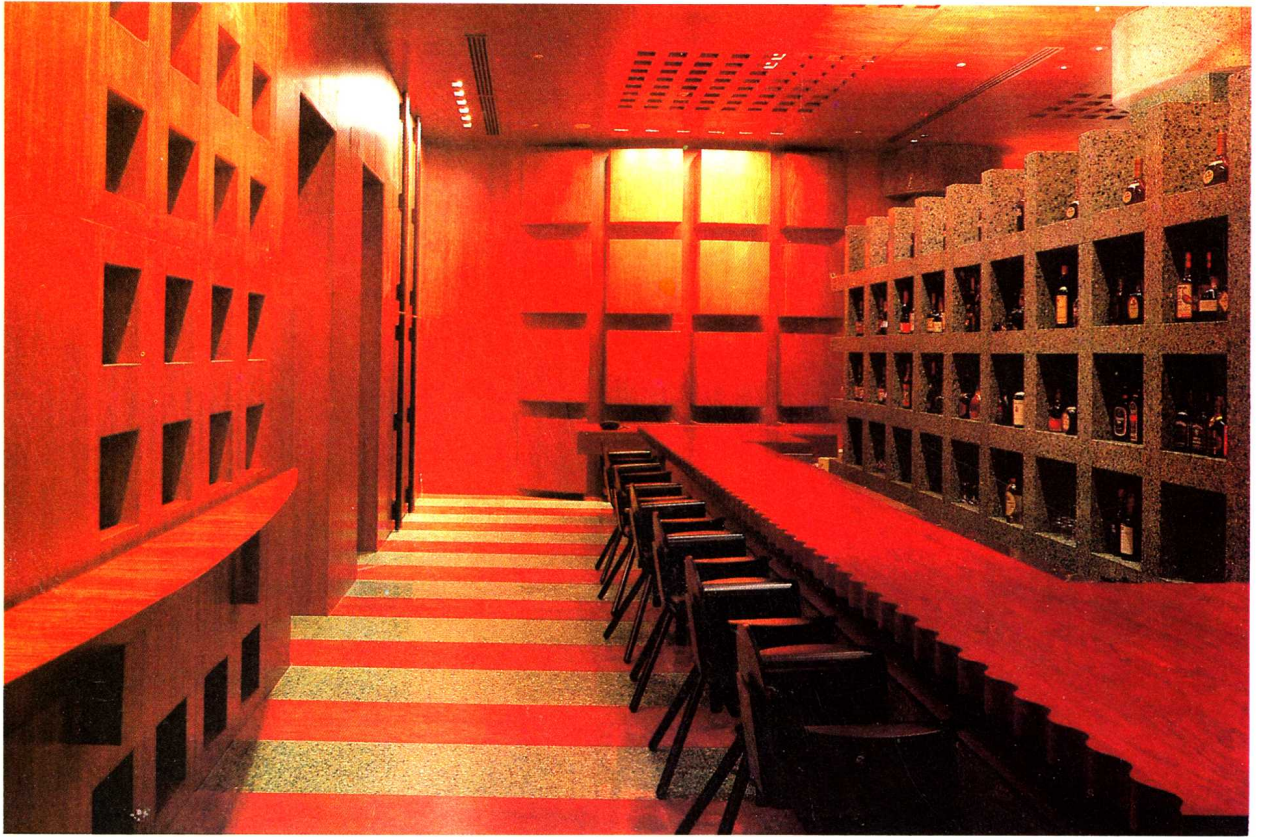
绿化、天窗使这个空间如同室外，
自流、明亮、开敞。



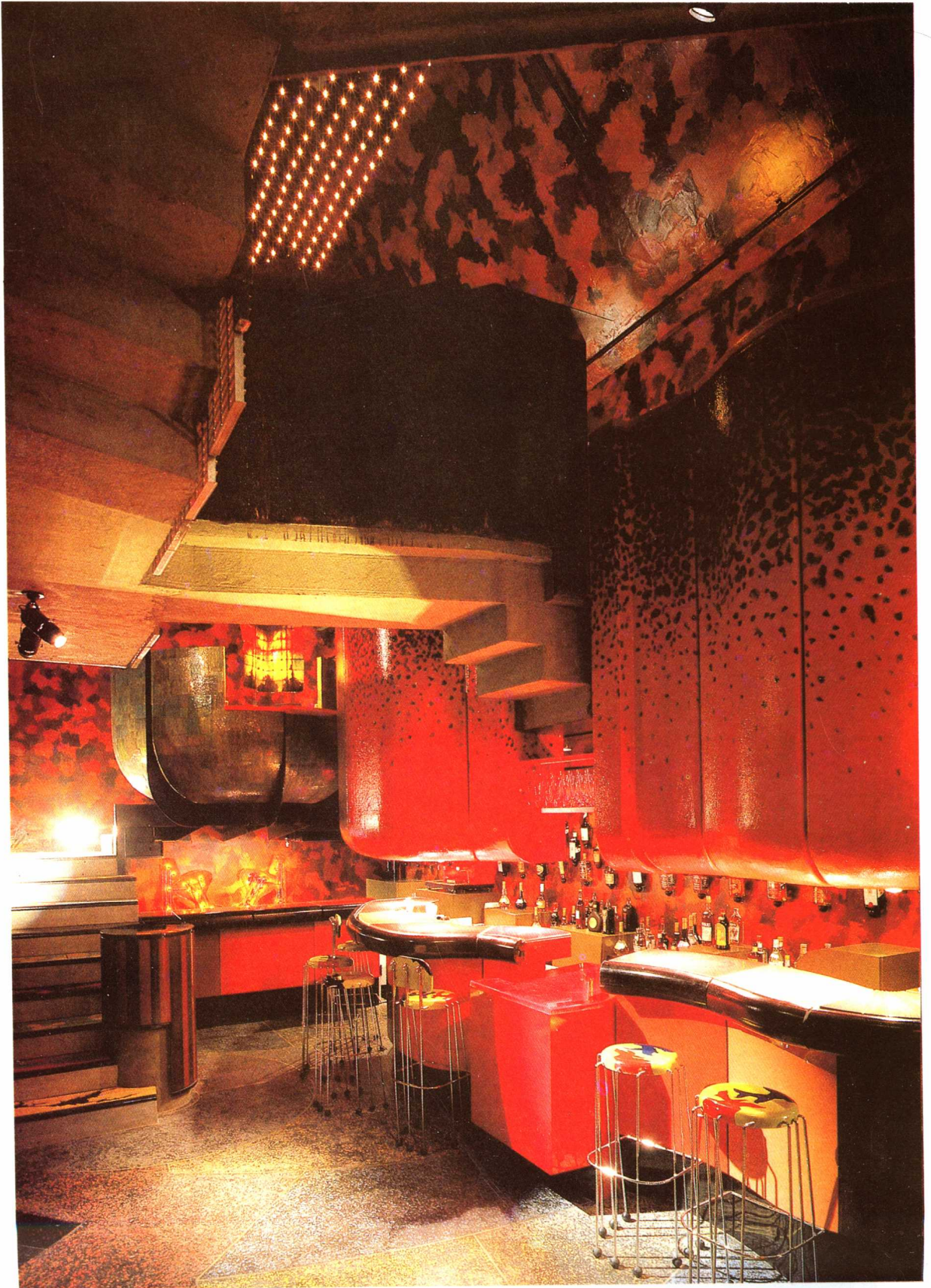


磨砂玻璃和细木格隔断对空间具有分而不隔、隔而不断的装饰效果。

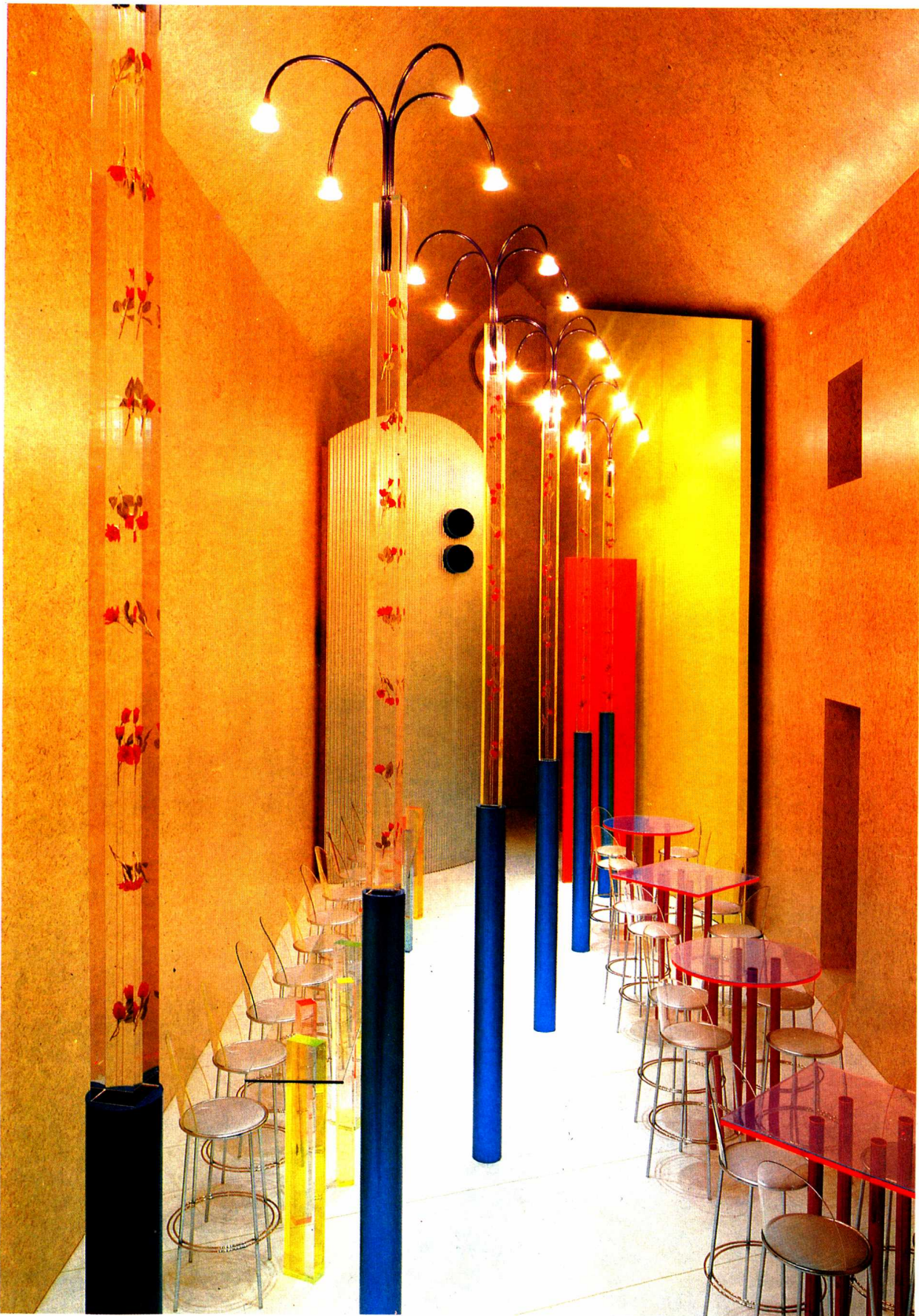




暖色调空间给人以热烈气氛。

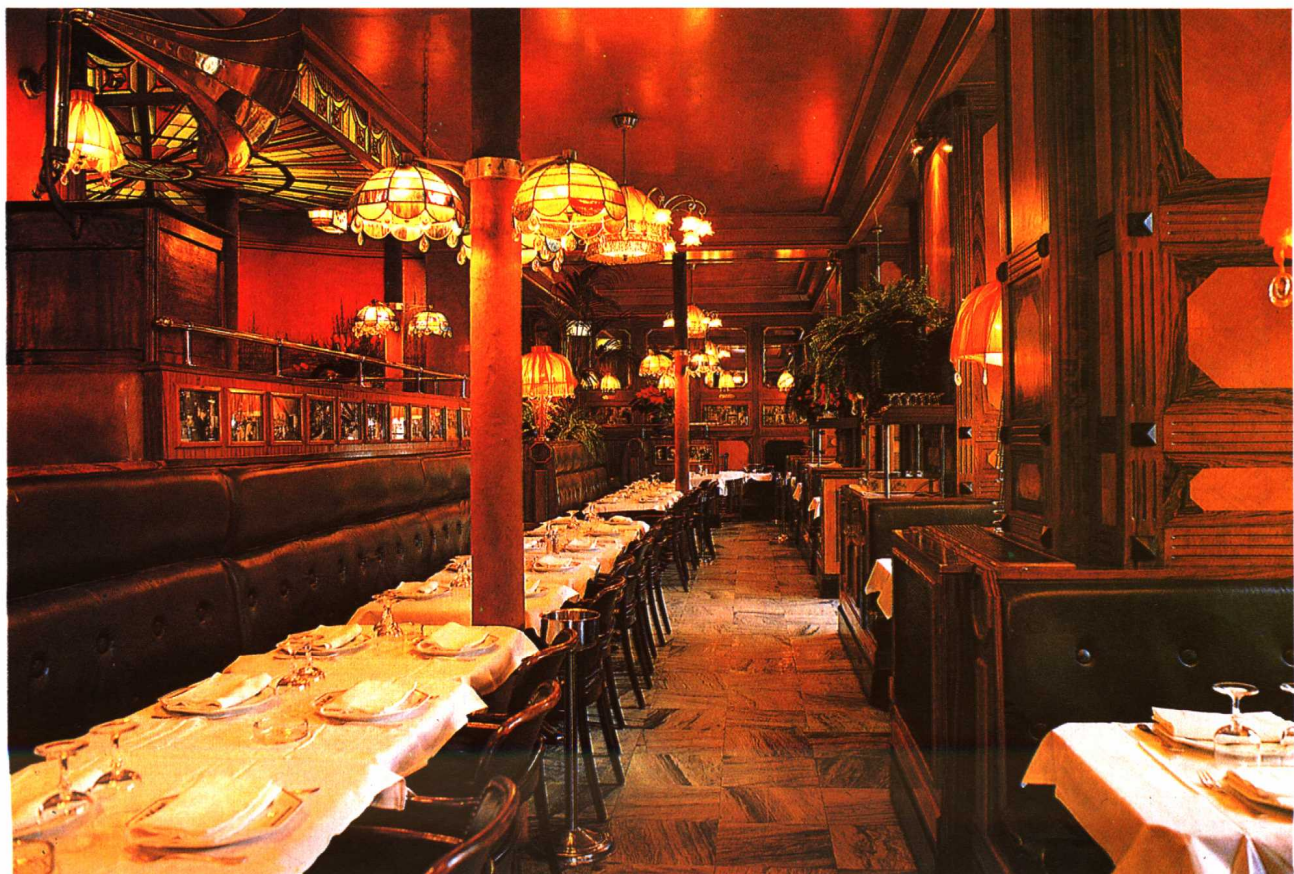


利用红、黄、蓝三原色来创造出这个空间明快的气氛。





吊灯设计很别致，彩色的玻璃罩风味十足，就连灯光都不忘画上彩绘图案。



热烈的红色构成了这间咖啡馆的主调，暖暖的灯光照射下更显浓浓暖意。

不同材质、高低、大小的木格网墙面，统一中有变化，变化中有统一。



餐厅室内处理成单元式，从家具布置、天花形式均强调这种布置，划分出不同使用区，创造一种空间秩序。

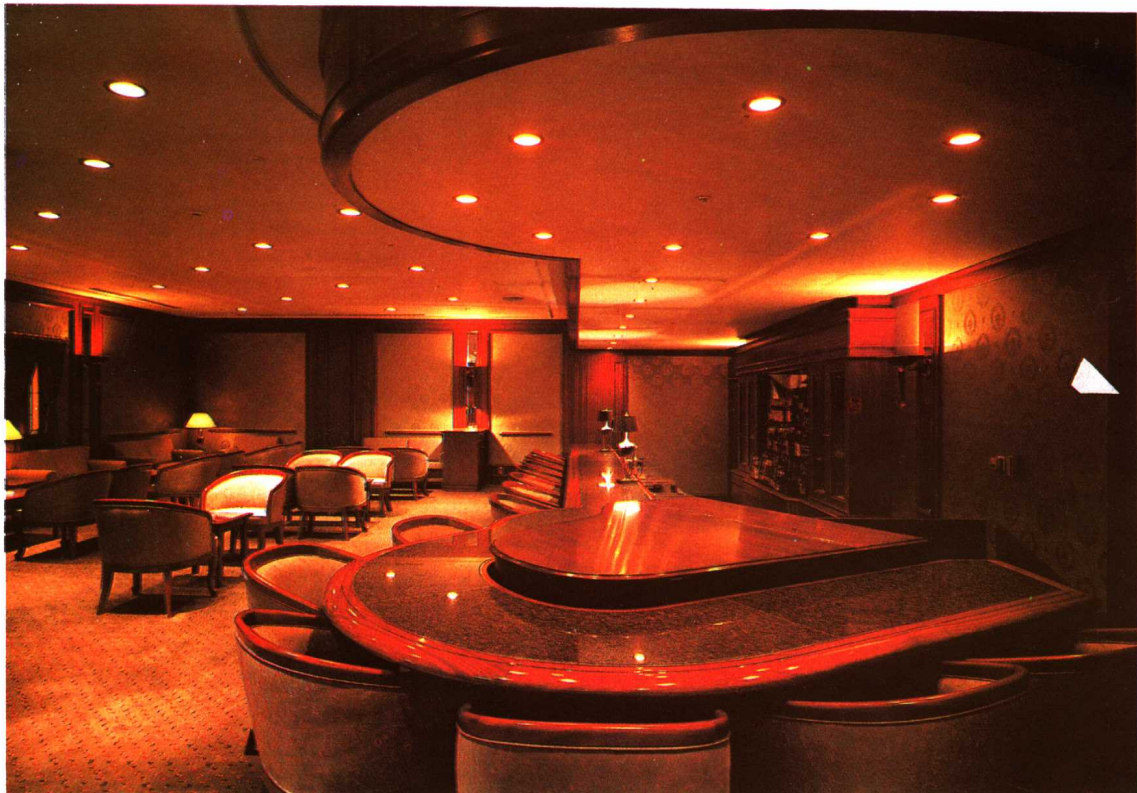




地面与家具的颜色，配置凝重沉稳，晶莹的灯具增添了空间轻灵和华贵的感觉，圆形的浅色天窗打破了室内空间沉闷的感觉。



酒吧的设计突出了热烈、欢快的氛围。以酒红色作为家具、吧台、墙壁镶嵌边框的主色调，配之以金黄色，加上上方天花的呼应，体现了酒吧空间愉悦、欢乐的气氛。



吊顶局部凹凸处理，把隐藏设备与空间变化有机组合在一起。



这间暗调的酒吧，灯光设计很讲究，它只直接照射“工作面”，所以在保证功能的前提下仍可保持幽暗的情调。

