

# 十六王朝

大清康熙王朝





# 十大王朝

第八卷

大清康熙王朝



光明日报出版社

# 目 录

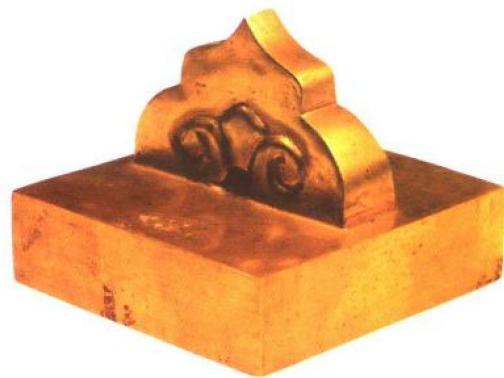
<b>第一章 恢宏气象</b>	4
一. 永历政权的覆灭	18
二. 明史案	22
三. 修订明史	31
四. 清除鳌拜	38
五. “更名田”的制定与实施	53
六. 历法之争	59
七. 朱三太子案	71
八. 天地会出现	73
<b>第二章 威加海内</b>	82
一. 博学鸿词科	83
二. 康熙平定三藩之乱	97
三. 施琅收复台湾	135
<b>第三章 龙行天下</b>	172
一. 永戍黑龙江	173



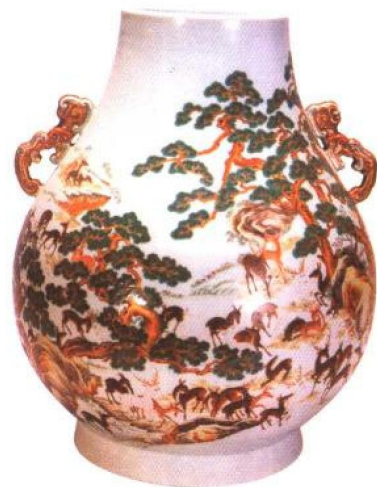




二. 南巡治水	196
三. 停止圈地令	203
四. 二次南巡	207
五. 《尼布楚条约》	212
六. 亲征噶尔丹	221
七. 多伦会盟	226
八. 康熙二度亲征	240
九. 康熙三征噶尔丹	248
十. 治理黄淮	251
十一. 康熙的最后两次南巡	257
十二. 册封班禅	262



第四章 无奈家事	270
一. 皇太子的废立	271
二. 《南山集》案	281
三. 驱准出藏	286
四. 朱一贵起义	299
五. 胤禛夺得皇位	313





# 第一章 恢宏气象



康熙帝读书像 清





康熙帝半身朝服像 清



康熙帝半身像 清



康熙帝半身朝服像 清



康熙帝读书像 清





孝庄太皇太后便服像 清



孝诚仁皇后半身朝服像 清



孝恭仁皇后朝服像 清



孝昭仁皇后常服半身像 清





官帽 清



顶珠 清



康熙帝冬朝袍及串珠靴 清



铜鎏金托翠带扣 清





康熙帝戎装像 清



康熙帝大阅盔甲 清



威远将军炮 清



火药罐 清



御用火枪 清





威远将军炮 清



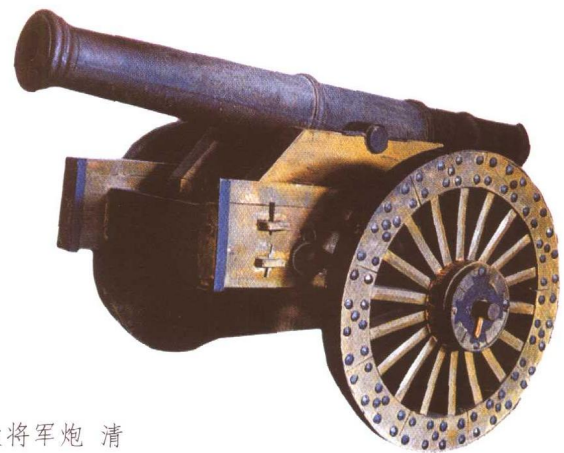
施琅雕像 清



御用双筒火枪 清



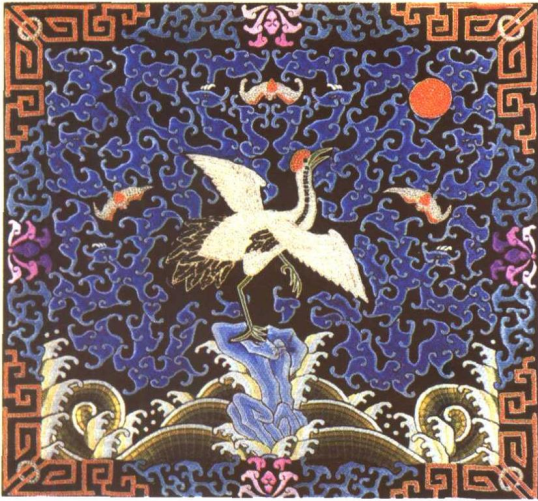
铁火铳 清 兵器



神威无敌大将军炮 清

此炮造于康熙十五年（公元1676年），御赐名为“神威无敌大将军”。该炮曾参加雅克萨之战，并发挥了巨大威力。





文官一品补子 清 中绣仙鹤



武官一品补子 清 中绣麒麟



文官二品补子 清 中绣锦鸡



武官二品补子 清 中绣狮子



文官三品补子 清 中绣孔雀



武官三品补子 清 中绣豹





广舆胜览图·赫哲族人



蒙古族牛皮马靴 清



苗民踏歌图 清



藏人唐卡仓央嘉措像



台湾风俗图 清





折枝花卉蝴蝶纹妆花缎 清



簸扬图 清 选自《耕织图》



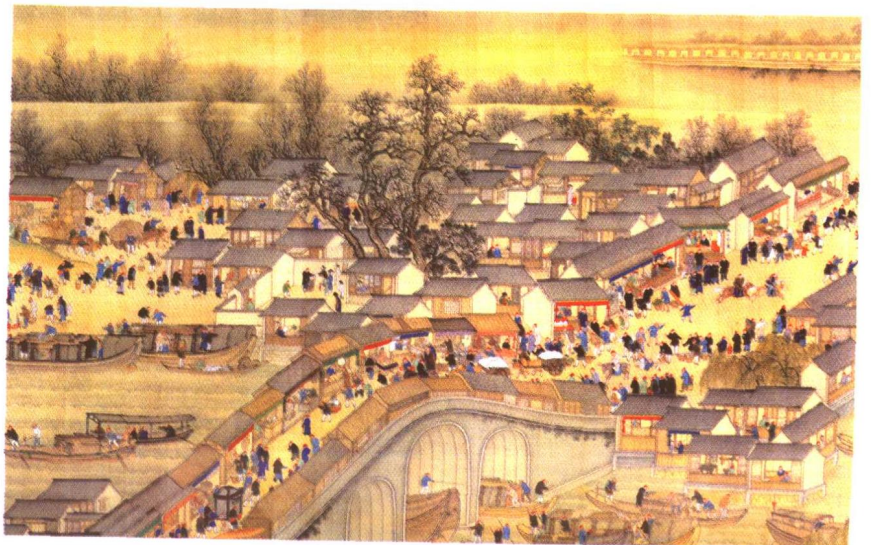
青花缠枝莲花纹瓶 清



釉里红加彩花卉纹水盂 清



五彩八仙直筒瓶 清



京城商业图 清





新法地平式日晷及晷面、铭文 清



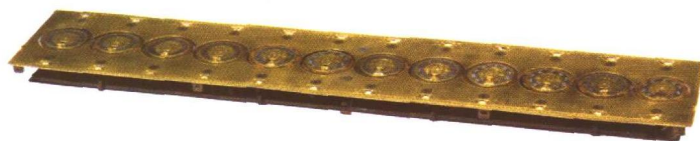
简平仪 清  
用于拟定夜晚星象或星位，白天根据日影的变化确定时间。



地球仪 清



御用数学用表 清 康熙帝学习用的工具书



十二位盘式手摇计算机 清  
手摇计算机是法国的巴斯加在1642年发明的，图中这个计算机为清廷仿制，用手摇动，可以进行加减乘除运算。





诗书礼乐匾额 清 康熙帝书



佩文韵府经 清



文华殿宝印及印文

文华殿在明时便是皇帝举行经筵之地，清初废置，康熙九年（公元1670年）重开文华殿经筵，学习传统治国之术及儒学。



书画用具 清

清时期，由于经济的繁荣，作为书画工具的文房四宝制作工艺大大提高，在兼顾实用性的同时，向工艺化方向发展。





黄宗羲像

黄宗羲，浙江余姚人，清初三大思想家之一，明清更替之际，曾起兵抗清。他反对君主专制，主张工商皆本，其思想具有鲜明的时代特色。



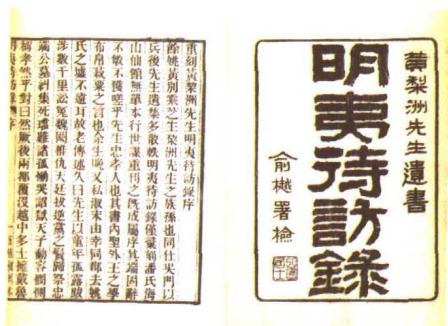
王夫之像

王夫之，湖南衡阳人，清初三大思想家之一，人称船山先生，明之后曾参加抗清斗争。王夫之学识渊博，时称大儒，他建立超越前人的唯物主义思想体系。

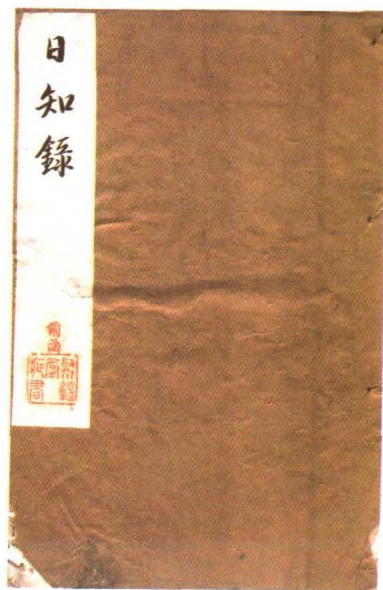


顾炎武像

顾炎武，江苏昆山人，清初三大大思想家之一，参加过抗清斗争，政治上抨击君主专制，治学上主张“经世致用”，思想上具有鲜明的民主色彩。



明夷待访录 清 黄宗羲著



日知录 清 顾炎武著





援江将军之印及印面

明朝印信制度规定将军印为银印虎钮。此印遵循了明朝旧制，但为铜铸，系南明武将所佩

顺治十八年(1661)正月初七日，清帝福临去世，皇三子玄烨继位为帝。满清一代自此历经康熙、雍正、乾隆三代盛世，政治相对清明，国力强盛，是中国封建社会发展中的最后的黄金时代。

首先，清代专制主义中央集权制度发展到康熙后，呈现日益强化的趋势。中央权力高度集中，君主皇权进一步加强。到雍正、乾隆时期，军机处将议政王大臣会议和内阁的职权集于一身，直接听命于皇帝，皇权得到高度的发挥，极大地提高了行政效率。在思想领域的控制方面，清朝统治者采取怀柔和镇压两手政策。一方面用科举考试办法网罗地主阶级知识分子；另一方面大兴文字狱，残酷镇压具有反清思想的汉族地主阶级知识分子。另外，三代帝王大都有自己的赫赫武功。康熙帝削平三藩，为“康乾盛世”奠定了基础。之后又统一台湾，三征噶尔丹，逐维出藏，英勇抗击入侵雅克萨的沙俄侵略者，是中国历史上最为杰出的皇帝之一。

清初战事频繁，直接影响了清朝的统治。从康熙到乾隆这几代皇帝，都极为重视农业生产。在这一时期，大量荒地的垦种，使得清代的社会经济出现了一个腾飞时期，这样就为社会的发展奠定了雄厚的基础。以“摊丁入亩”为代表的一系列赋役制度的调整和改革，大大地增加了封建国家的财政收入。

据有关资料记载，康熙四十五年库存银五千余万两，雍正中增