

中国电器工业年鉴

China Electrical Equipment Industry Yearbook



中国机械工业年鉴编辑委员会
中国电器工业协会 编



中国机械工业年鉴系列

中国电器工业年鉴

2003

中国机械工业年鉴编辑委员会
中国电器工业协会 编



机械工业出版社
China Machine Press

广告经营许可证:京西工商广临字 200307087 号

图书在版编目(CIP)数据

中国电器工业年鉴·2003/中国机械工业年鉴编辑委员会,中国电器工业协会编. —北京:机械工业出版社,2003. 10

ISBN 7 - 111 - 12657 - 2

I. 中… II. ①中…②中… III. 电气工业—中国—2003—年鉴 IV. F426.6 - 54

中国版本图书馆 CIP 数据核字(2003)第 095703 号

机械工业出版社(北京市百万庄大街 22 号 邮政编码 100037)

责任编辑:朱彩绵

责任印制:王书来

北京蓝海印刷有限公司印制·新华书店北京发行所发行

2003 年 11 月第 1 版第 1 次印刷

890mm × 1240mm 1/16 · 17.25 印张 · 26 插页 · 798 千字

定价:138.00 元

封面无防伪标均为盗版

FEDND

福达合金

ISO9001国际质量体系认证企业



企
业
风
采



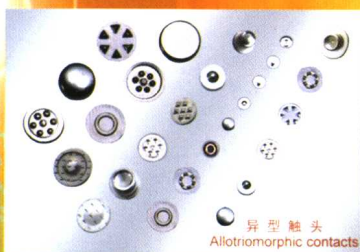
钎焊料
Brazing alloy solder



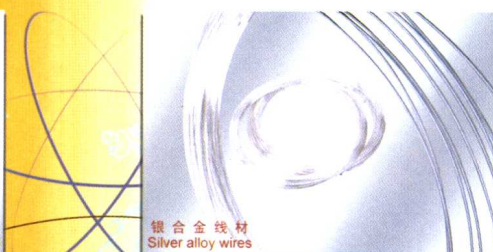
片状触头
Piece contacts



触头元件
Assembled contacts



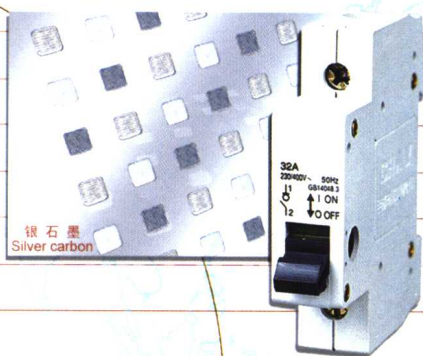
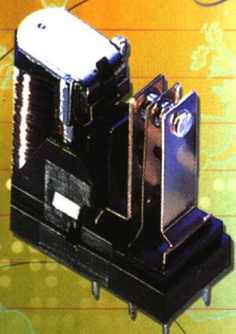
异形触头
Allotriomorphic contacts



银合金线材
Silver alloy wires



铆钉触头
Rivet contacts



银石墨
Silver carbon

热烈祝贺:

福达公司“银氧化锡线材、银氧化锌片状触头、铜碳化钨触头材料以及Ag/Cu复合弹性薄带”四大产品通过省级鉴定，其中银氧化锡线材产品技术性能达到国际先进水平，银氧化锌片状触头、铜碳化钨触头材料、Ag/Cu复合弹性薄带三项产品达到国内先进水平。

福达电触头 铸就电器精品

专业生产整体、复合铆钉、钎焊料、粉末冶金触点、铆钉触点、片状触点、纯银带材、银合金线材、纯银电镀板。

Professional production whole and compound rivet, brazing alloy solder, powder metallurgical contact, rivet contact, piece contact, pure silver tape material, silver alloy wire rod and pure silver electroplate board.



兴建中的福达工业园区

浙江福达合金材料股份有限公司
ZHEJIANG FUDA ALLOY MATERIALS SHARE CO.,LTD.
地址：浙江省乐清市柳市屏山路36号 邮编：325604
电话：(0577) 62777728 传真：(0577) 62770519
http://www.china-fuda.com
E-mail: fdhj@mail.wzptt.zj.cn



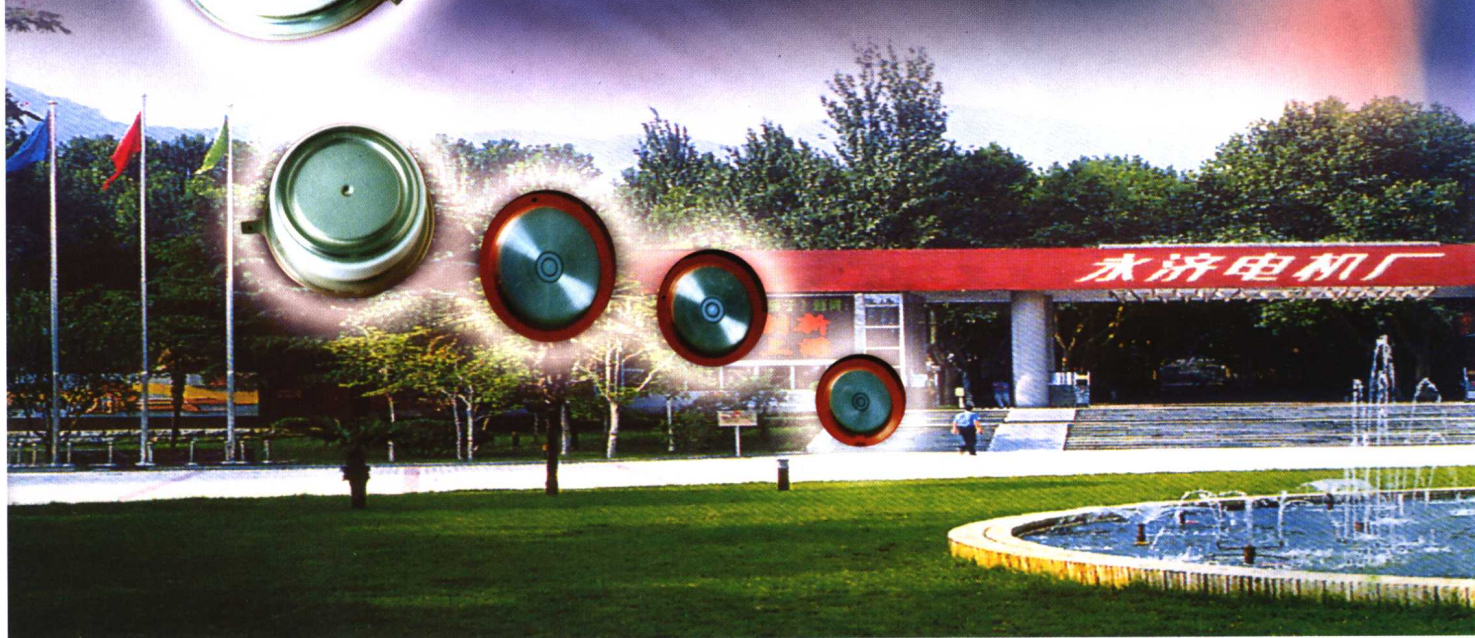
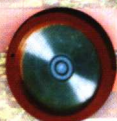
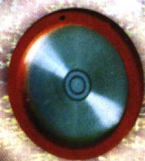
中国北车集团永济



中国北车集团永济电机厂元件分厂是专门从事电力半导体器件及电力变流装置开发与生产的专业化工厂。主要产品有普通整流管、普通晶闸管、快速恢复整流管、快速晶闸管、双向晶闸管及各种组合式整流管和各类电力变流装置。产品主要用于铁路内燃机车和电力机车的整流装置，同时被广泛用于冶金、矿山、碳素等行业的整流装置中。

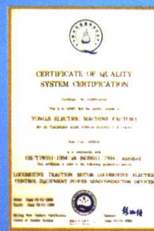
元件分厂现有职工 250 余人，其中各类专业技术人员 60 多人。分厂现有厂房 10 000m²，其中拥有半导体生产所需的洁净厂房和净化设施，拥有国内外先进的半导体器件生产设备 300 多台（套），从产品设计到生产有一套完整严密的质量保证体系。

元件分厂的产品能以先进的指标、可靠的质量、稳定的性能、低廉的价格满足用户的需求。

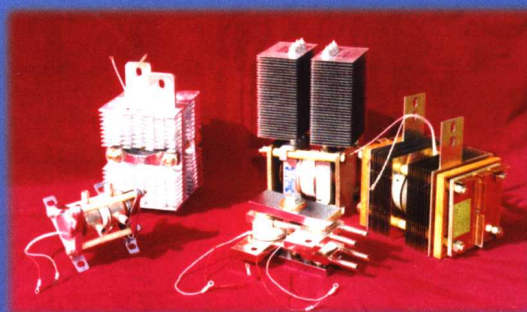


电机厂元件分厂

- △ 大功率晶闸管
- △ 大功率整流管
- △ 快速晶闸管
- △ 双向晶闸管
- △ 组合式晶闸管
- △ 组合式整流管
- △ 晶闸管、整流管模块
- △ 各种变流装置



ISO9001 质量体系 1995 年 12 月通过国内认证 ISO9001 质量体系 1996 年 9 月通过国际认证



厂长：张红卫
 邮编：044502
 传真：(0359) 8023804
 E-mail: mail@YONGESEMI.com

地址：山西省永济市电机大街 18 号
 电话：(0359) 8023297
 http: //www.YONGESEMI.com



常州牌变压器 东芝技术制造



常州变压器厂创建于1958年,是国家相关部门定点生产大型变压器的重点骨干企业,中国500强电气机械及器材制造企业之一,全国变压器行业四强之一,江苏省高新技术企业,主要产品有6~220kV油浸式电力变压器和特种变压器,年生产能力12000MV·A,产品畅销27个省、市、自治区,远销14个国家。1997年获ISO9001质量体系认证,2001年通过ISO9001:2000标准复审,2002年获ISO14001环境管理体系认证。

为了提高变压器产品整体技术水平,缩短与先进国家变压器制造水平的差距,培育新的竞争优势,1998年全面引进日本东芝公司220kV及以下全套变压器设计软件和制造、检测技术及管理方法,并请日本专家全过程现场指导、培训、监督。主要生产车间按照日本东芝公司工艺要求布局整治、改造,实行全封闭、防尘作业环境管理。1999年以来,工厂在产品的设计、制造、检测和管理方面,全面消化、吸收、应用了日本东芝公司技术和方法,从软件到硬件,从人员素质到现场管理,与日本东芝公司先进水平接轨,并形成了全电压系列产品自主开发的能力,产品具有外形美观,低损耗、低噪声、低局放、抗短路能力强的特点,各项技术性能指标达到国内领先和国际水平。

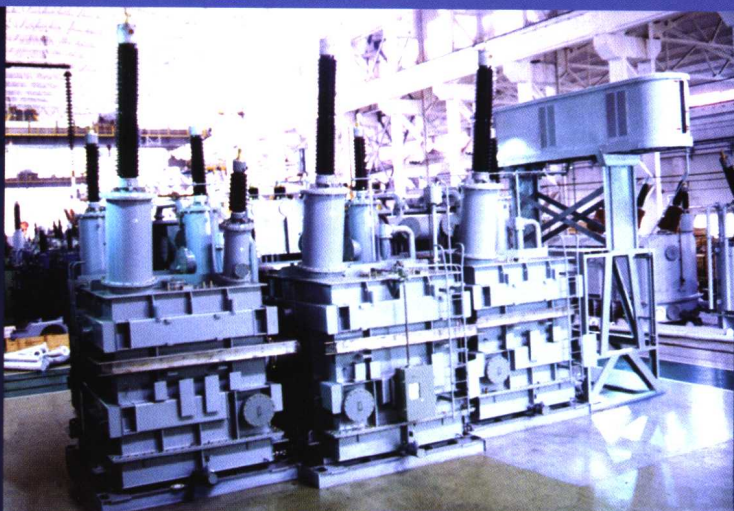




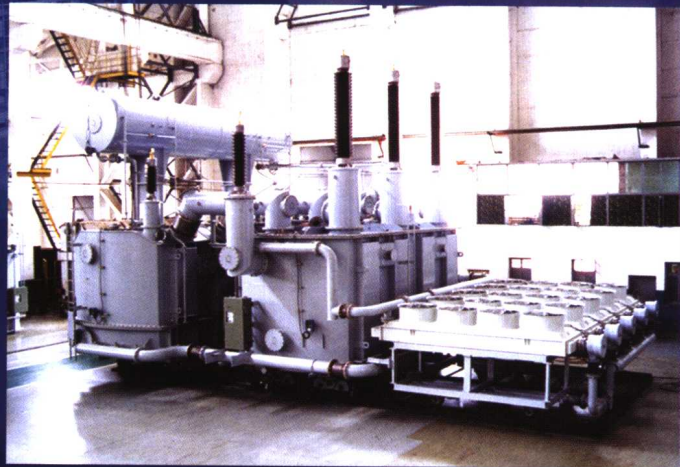
常州变压器厂

CHANGZHOUBIANYAQICHANG

企
业
风
采



SFPSZ10-X-180000/220 三绕组强油风冷有载调压组合式变压器



ZHSFPTB-112000/220 自耦有载调压整流变压器

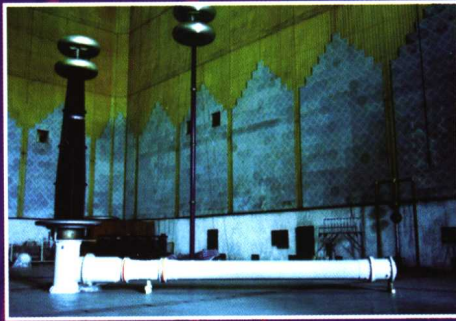
地址：江苏省常州市常新路 145 号
邮编：213002
电话：(0519) 3269081 3260792
传真：(0519) 3265059
E-mail: ctwsales@163.com
ctws@163.com



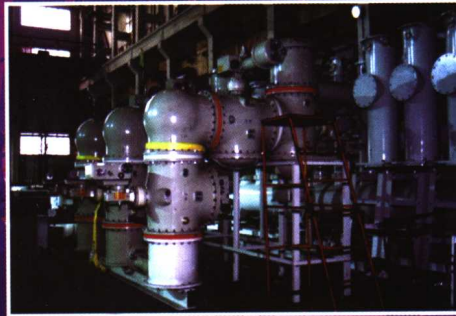
沈阳高压开关有限责任公司

Shenyang High Voltage Switchgear Co., Ltd.

沈高公司消化ABB技术为三峡工程研制的ZF6-550GIS产品



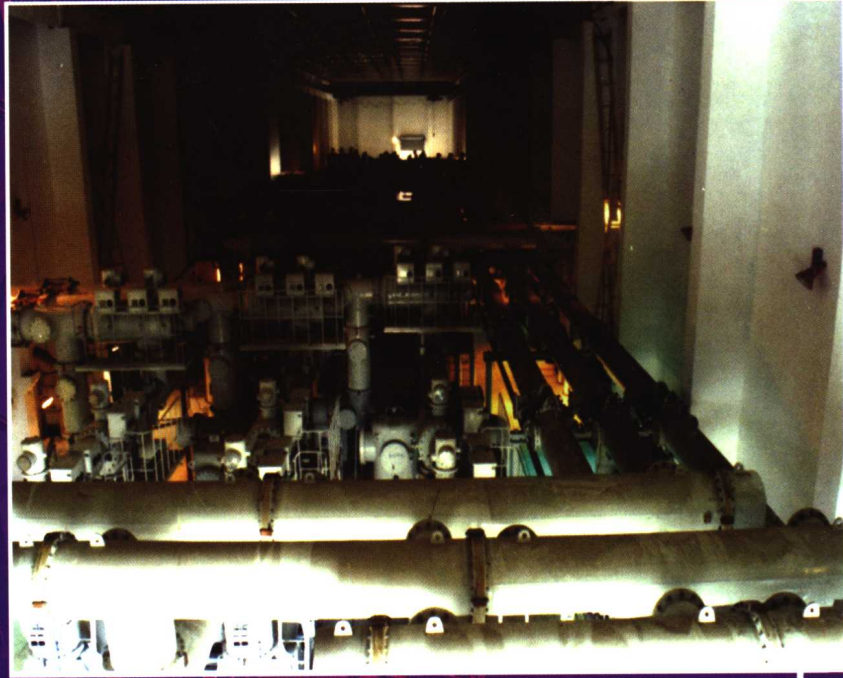
封闭母线



隔离开关、接地开关



断路器配 AHMA-8 型 液壓彈簧操動機構



▲ 在綫中電險運行
ZF6-550/2000、3150、4000-50、
63 型六氟化硫封閉式組合電器（斷路器
配液壓操動機構）

◀ 在天津市紅線路變電站運行
ZF6-252/2000、2500、3150、40、
50 型六氟化硫封閉式組合電器（斷路器可
配氣動操 動機構、ABB HMB-4 型液壓彈
簧操動機構）

在北京西客站變電站運行
ZF6-126/2000、2500、3150、31.5、
40 型六氟化硫封閉式組合電器（斷路器可配
氣動操動機構、彈簧操動機構、ABB HMB-2
型液壓彈簧操動機構）

地址：沈阳市铁西区景兴北街38号

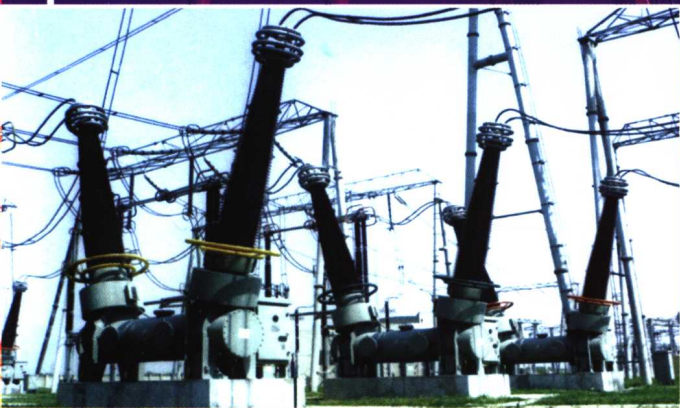
邮编：110025

电话：(024) 25877911

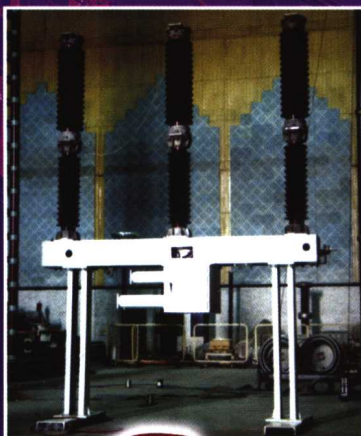


沈阳高压开关有限责任公司

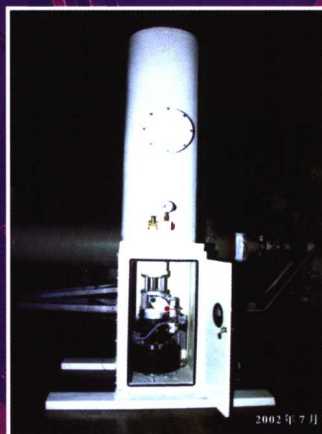
Shenyang High Voltage Switchgear Co., Ltd.



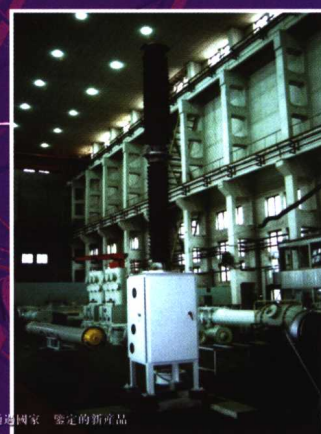
LW12-550/3150、4000-50、
63型六氟化硫罐式断路器 配用液
壓操動機構



LW33-126/3150-31.5型
六氟化硫断路器 (可配用彈
簧操動機構、ABB HMB-2型
液壓彈簧操動機構及國產液
壓彈簧操動機構)

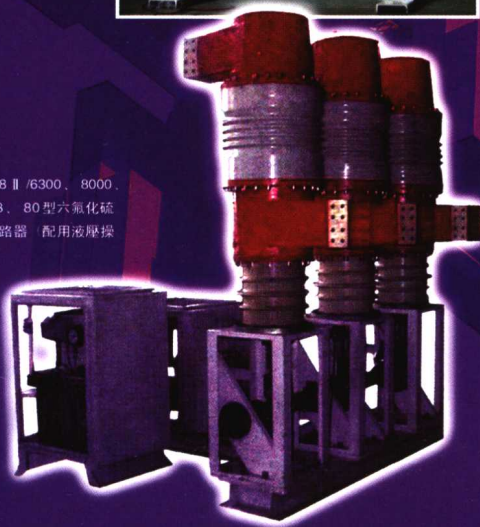


ZF6A-252(L)/Y2000 3150-50型六氟化硫
封閉式組合電器用断路器 配用 ABB HMB-4 型
液壓彈簧操動機構



2002年7月6日通過國家 鑒定的新產品

LW53-252/Y3150-50 型瓷柱式六氟
化硫断路器 (配用液壓操動機構)



LN6-18 II /6300、8000、
10000-63、80型六氟化硫
發電機断路器 配用液壓操
動機構



GW6A-252D(W)/2000、
2500、3150-40、50型戶
外高壓隔離開關



宁波天安(集团)股份有限公司

NINGBO TIANANGROUP CO.,LTD.

宁波天安(集团)股份有限公司是象山国营高压电器厂在1994年改制为股份有限公司的。目前下辖2个省级研发中心和10余个经济实体,员工2000多人,其中拥有高级职称156人,教授级高工18人,占地面积41万m²,总资产9.69亿元,年总产值12亿元,综合经济效益连续多年雄居行业前列。

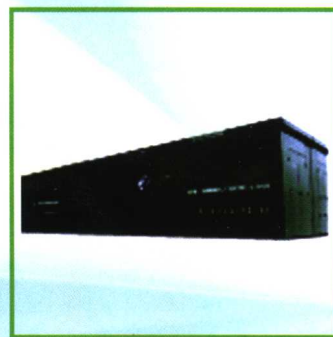
主要产品包括126kV SF₆自能式断路器、10~252kV户外高压隔离开关、35kV及以下箱式变电站、环网开关柜、中置式开关柜、固定式开关柜、低压开关柜、高压负荷开关、高低压断路器、电缆(环网)分接箱、熔断器、互感器及干式和油浸式变压器、智能化电器设备等各种输配电产品。其中,箱式变电站、环网柜、负荷开关三项产品以“技术领先、品种齐全、产销量大”而闻名全国。

公司拥有激光切割机、钣金生产线、加工中心、环氧树脂真空浇注设备、母线加工设备、50多台进口设备;试验设备有600kVA工频变压器和1600kVA冲击变压器等,可进行252kV及以下各种产品的测试、检测。

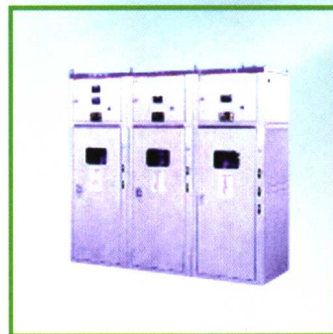
公司诚挚地恭候广大新老用户和各界朋友莅临指导。



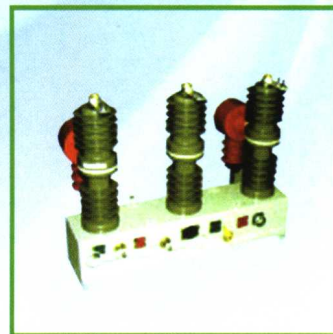
ZBW1-10
系列组合式变电站



ZBW3-35
系列组合式变电站



HXGN11-12(F)
箱型固定式户内交流金属封闭环网开关设备



ZW32-12
户外交流高压真空断路器



地址:浙江省象山县天安路1118号
<http://www.tianan.com>

居安思危 搏击奋进



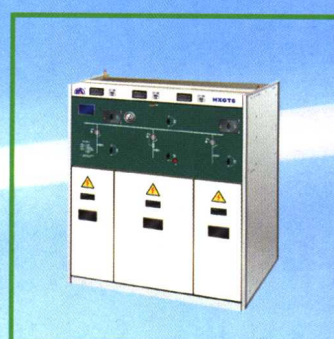
LW39 (LT6)-126
户外交流高压 SF₆ 断路器



KYT2 (KYN10A)-40.5 型
铠装移开式交流金属封闭开关设备



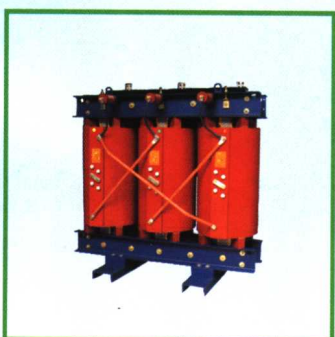
KYN28A (KZN)-12
铠装中置式交流金属封闭开关设备



HXGT6-12
户内交流金属封闭充气式 SF₆ 环网开关设备



TANM1/TANM2
两大系列塑料外壳式断路器



SC 系列 35/20/10kV
树脂绝缘干式电力变压器



S11-MR
系列 10kV 油浸式卷铁芯电力变压器

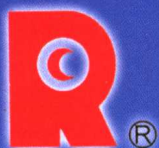


GCT
低压抽出式开关柜



邮编: 315709 电话: (0574) 65700088 65701036
E-mail: tianan@mail.nbptt.zj.cn

传真: (0574) 65700090

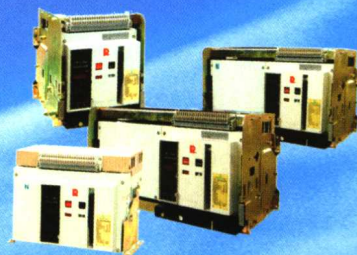
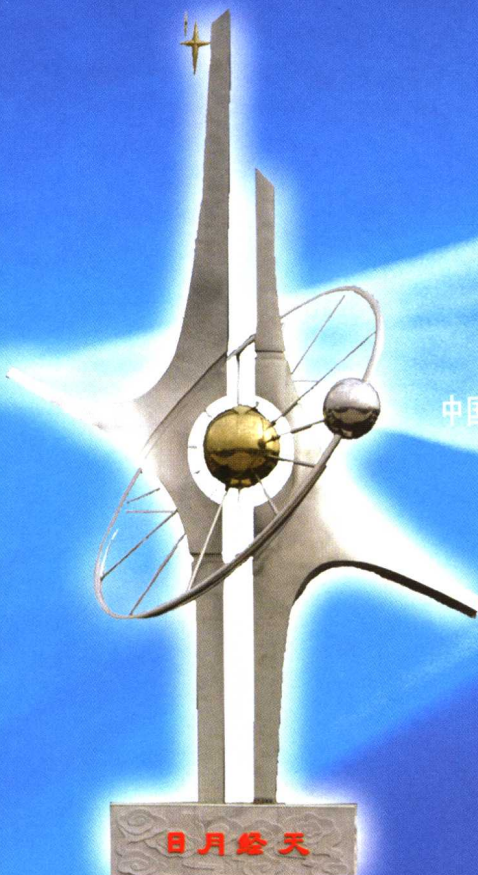


常熟开关制造有限公司

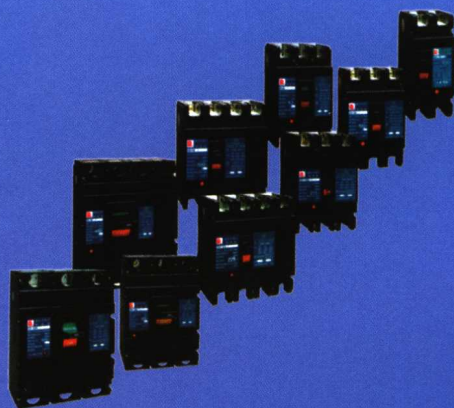
(原常熟开关厂)

该公司始建于1974年,是专业生产各类高低压电器、电子产品及各类高低压成套开关设备的中型企业,总资产5.3亿元,占地面积20万m²,厂房面积12万m².企业已通过ISO9001质量体系认证及中国国家强制性产品认证(3C认证),产品执行IEC标准,实施以ERP管理为重点的信息化、网络化管理,拥有各类进口自动化数控生产及检测设备105台(套),建有江苏省企业技术中心,日月图形商标为江苏省著名商标。

公司主要产品有CW1系列智能型万能式断路器、CW1G系列隔离开关、CM1系列塑壳式断路器、CM1L系列带剩余电流保护塑壳断路器、CM1E系列电子式塑壳断路器、CM1Z系列智能型可通讯塑壳断路器,各类高低压成套开关设备等。利用CAD/CAM/CAE系统自行研制开发的塑壳断路器及智能型万能式断路器,其主要技术性能指标均达到当代国际同类产品先进水平,被评为中国名牌产品、国家新产品、国家重点新产品。



中国名牌产品: CW1系列智能型万能式断路器



中国名牌产品: CM1系列塑料外壳式断路器



模具中心

计算机中心

检测、试验大楼

法人代表: 唐春潮
 地址: 江苏省常熟市建业路8号
 邮编: 215500
 电话: (0512) 52842237(厂办) (0512) 52841616(元件销售)、52840073(成套销售)
 传真: (0512) 52841606、52841465
 http://www.riyue.com.cn //www.riyue.com
 E-mail: cskg0001@public1.sz.js.cn

常熟富士电机有限公司

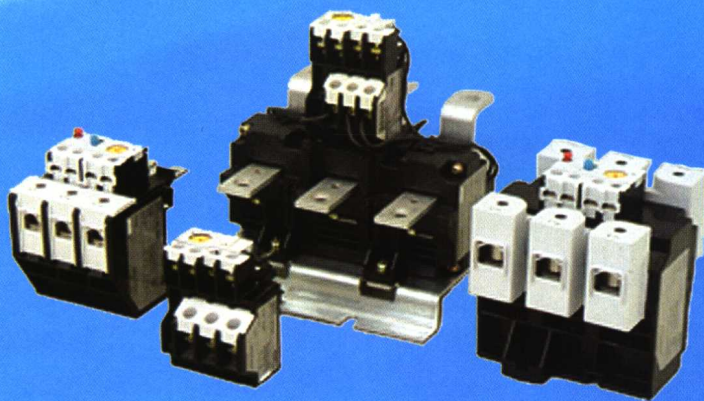


FUJI ELECTRIC

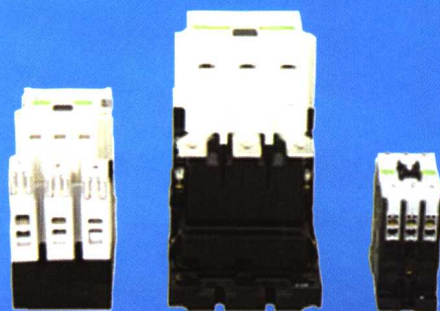
企
业
风
采

常熟富士电机有限公司是由全球著名的跨国公司——日本富士电机株式会社和常熟开关制造有限公司（原常熟开关厂）共同出资组建而成。是一个以生产智能型交流接触器和热过载继电器为主的低压电器企业，现已通过ISO9000质量体系认证及中国国家强制性产品认证（3C安全认证）。公司主要产品为SC系列交流接触器和TK系列热过载继电器。

公司采用日本富士电机专利技术，引进日本富士电机先进的设计技术、制造技术及生产管理模式。公司拥有日本富士电机自主开发设计的世界上先进的高速全自动铁芯生产线、产品特性全自动检测设备、机械寿命试验机、日本三丰公司的高精度三坐标测量设备等通用、专用设备，从而保证了产品质量的稳定性和一致性。



TK 系列热过载继电器



SC 系列交流接触器

地址：江苏省常熟市东山路18号
电话：(0512) 52845641

邮编：215500
传真：(0512) 52845640

沈阳市中兴防爆电器总厂



CBG-125G-D防爆灯



LBZ-10防爆操作柱



沈阳市中兴防爆电器总厂是中国化工装备总公司定点生产厂，是中石化、中石油等公司网络成员、辽宁省科技先导示范企业、沈阳市高新技术企业。

中兴防爆技术力量雄厚，开发新产品能力强。有完善的工艺装备和相应的检测手段，有微机管理及辅助设计，形成产品开发、设计、生产一条龙体系。现已开发生产30多个系列、上千种防爆电器产品。产品畅销全国各大石油、化工、医药、船舶、军工等企业，远销欧美、东南亚等17个国家和地区。

中兴防爆坚持质量第一，注重科技创新，1998年通过ISO9001质量体系认证、ISO10012计量确认，还取得自营出口和出口质量体系免检注册资格。在国家有关部门历次抽查中，中兴产品全项合格，曾获防爆电器国家产品质量监督抽查合格企业称号。



XMB-4G防爆配电箱

沈阳市中兴防爆电器总厂于2002年5月在国内通过防爆电气产品生产许可证企业生产条件审查，其产品经国家有关机构检测和试验，于9月获“全国工业产品生产许可证”。

中兴防爆坚持以用户为关注焦点，重质量、守信用，多次获省市和国家的奖励，被誉为防爆电器行业的“排头兵”。

地址：沈阳市大东区联合路188号
 邮编：110044
 电话：(024) 88900223 88902543
 传真：(024) 88900362
 E-mail: sales@ex-proof.com

APT

安 普 特 电 器

企
业
风
采



APT让您如虎“添翼”

上海安普特电器有限公司(上海二工电器厂)主要生产LA39按钮、AD16指示灯、LW39万能转换开关、ALH电流互感器、LA39H按钮盒等多种低压电器。目前已经通过ISO9001质量体系认证、欧洲TUV机构CE认证、UL认证、3C认证。

APT已成为低压电器元件制造商中的著名品牌,同时,APT积极参与国家重点工程项目的建设,获得了良好的声誉。目前,APT产品已远销南美、东南亚、欧洲等地区。



上海安普特电器有限公司(上海二工电器厂)
地址:上海市中山北路864号
邮编:200070
总机:(021)66613506 66613505

销售部直线:(021)56553167 56553757
传真:(021)56551750
<http://www.china-apt.com>
E-mail:sales@china-apt.com



嘉控电气

2003 年新产品

JXM2-□/KT 额定电流可调式塑壳断路器



JXM2-630M/KT



JXM2-800M/KT

产品规格	160/KT	250/KT	400/KT	630/KT	800/KT
壳架电流 I_{nm} (A)	160	250	400	630	800
短路分断能力级别	L M H	L M H	L M H	L M H	L M H
整定电流 I_{r1} (A)	160~125、125~100、 100~80、80~63、 63~50、50~40、 40~32、32~25、	250~200 200~160 160~125 125~100	400~315 315~250	630~500 500~400	800~630
极数	2、3、4	2、3、4	2、3、4	2、3、4	2、3、4
额定绝缘电压 U_i	AC 690V				
额定工作电压 U_e	AC 400V、440V、690V				
	DC 250V				
额定冲击耐压 U_{imp}	8kV				
极限短路分断能力 I_{cu} (400V) (kA)	35、50、65	35、50、65	35、50、70	50、65、80	50、65、80
运行短路分断能力 I_{cu} (400V) (kA)	26、30、40	26、30、40	26、30、42	35、35、48	35、35、48
电寿命 (次数)	4 000	2 000	1 000	1 000	1 000
机械寿命 (次数)	6 000	6 000	4 000	4 000	4 000
额定电流可调范围	1.0~0.8 I_n				



JXM2-160L/KT



JXM2-250L/KT



JXM2-400M/KT



浙江嘉控电气股份有限公司

Zhejiang Jiakong Electrical Co., Ltd.

地址：浙江省嘉兴市洪波路58号

邮编：314001

电话：(0573)2084941 (总机)

