

中国地理丛书

# 江苏省地理

单树模 王庭槐 金其铭



中国地理丛书

# 江苏省地理

单树模 王庭槐 金其铭 编著

江苏教育出版社

1986·南京

《中国地理丛书》编辑委员会

主任：侯仁之

副主任：陈述彭 左大康 许力以

委员：（按姓氏笔划排列）

王新善 龙宗英 刘 杲 邬翊光  
朱震达 陈吉余 陈桥驿 周立三  
胡兆量 施雅风 黄锡畴 程 鸿  
曾昭璇

中国地理丛书

江苏省地理

JIĀNG SŪ SHĒNG DĪLǐ

单树模 王庭槐 金其铭 编著

责任编辑 褚庆林

封面设计 范胎光 徐凤琴

绘图摄影 程秉金 晓 庄 张震等

---

江苏教育出版社出版

（南京高云岭56号）

江苏省新华书店发行

江苏新华印刷厂印刷

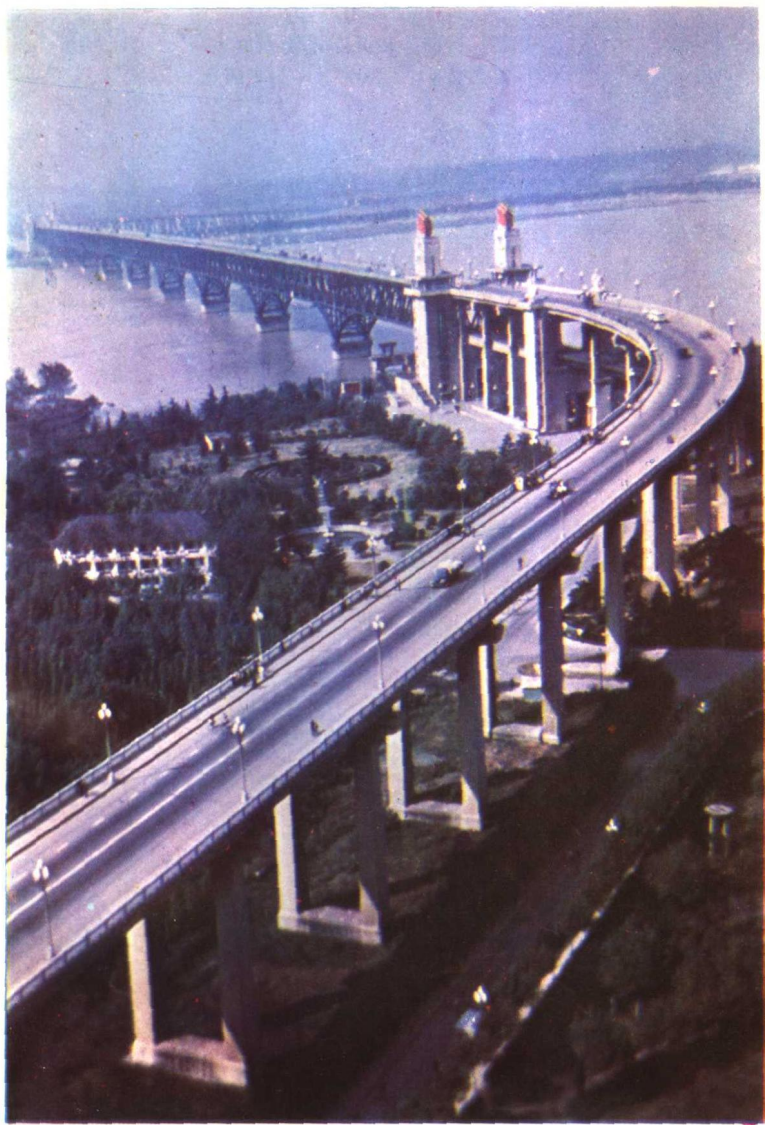
---

1986年10月第1版 开本850×1168毫米 1/32

1986年10月第1次印刷 印张12.5

印数1—2,700 字数304,000

书号：12351·001 定价：2.40元



南京长江大桥



▶ 中山陵



◀ 南京梅园新村





▲ 淮安周恩来总理故居



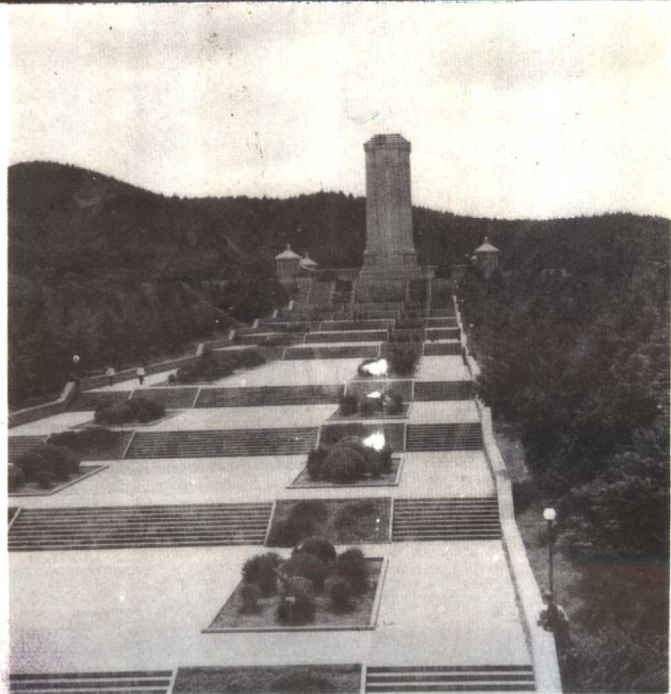
◀ 淮安周恩来总理诞生地





▲  
南京雨花台

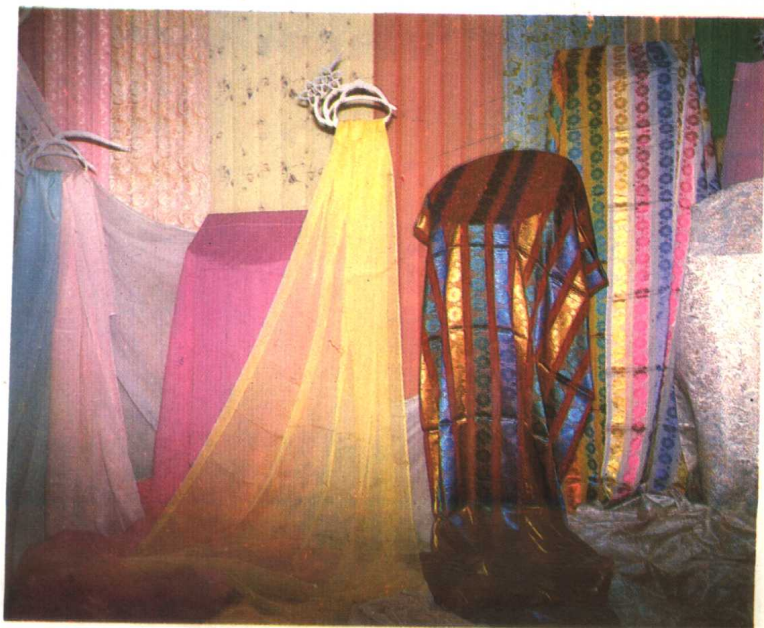
▶  
徐州淮海战役烈士纪念塔





▲ 常州国棉一厂气流纺车间

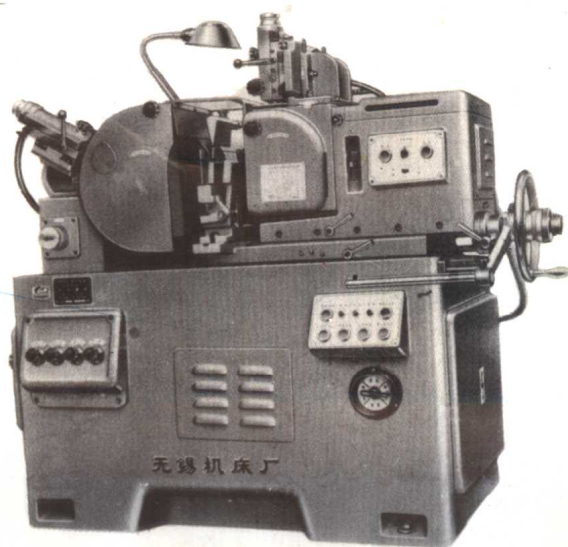
▶ 苏州丝绸产品







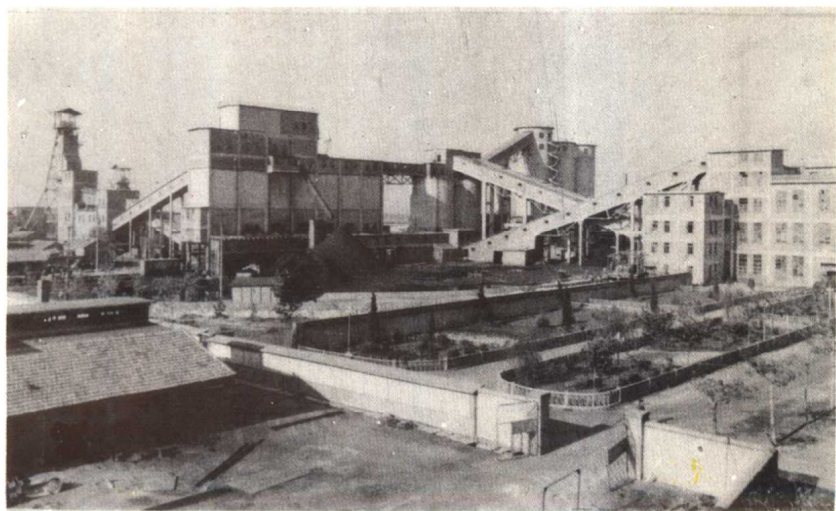
◀  
常州  
S195  
柴油机  
装配线



▶  
无锡  
机床厂  
M1020  
无心磨床



▲ 仪征化纤工业联合公司涤纶一厂



▲ 徐州旂山煤矿



▲ 常州梳篦产品

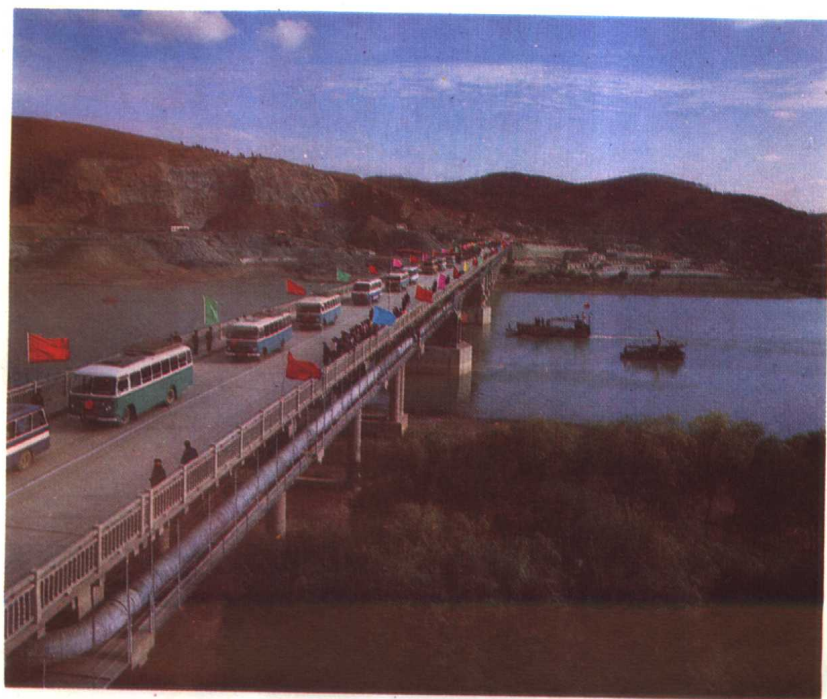


▲ 台北盐场的盐坨





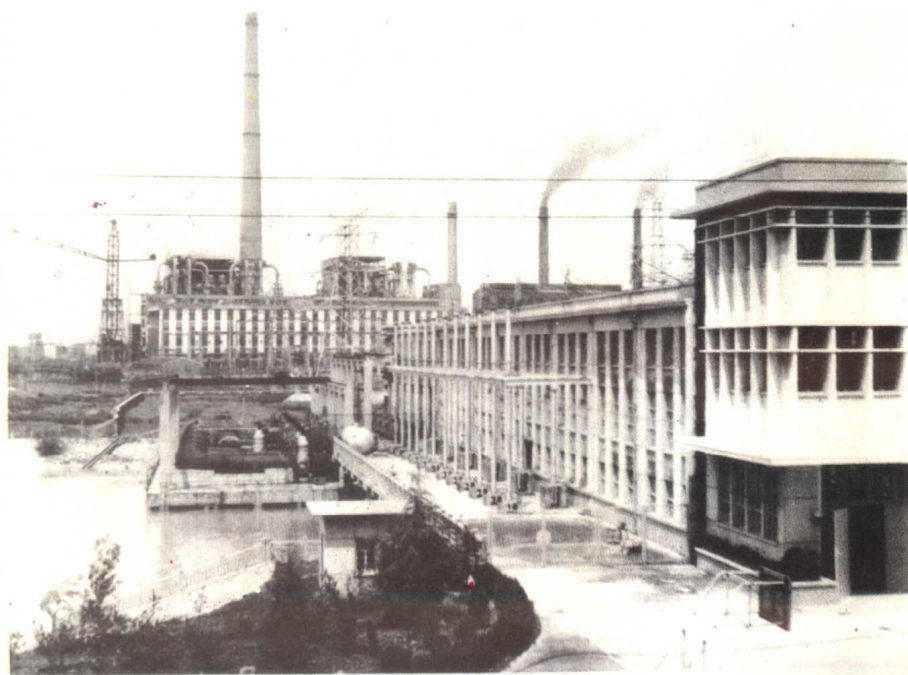
▲ 镇江火车站



▲ 盱眙淮河大桥



▲ 新沂河大桥

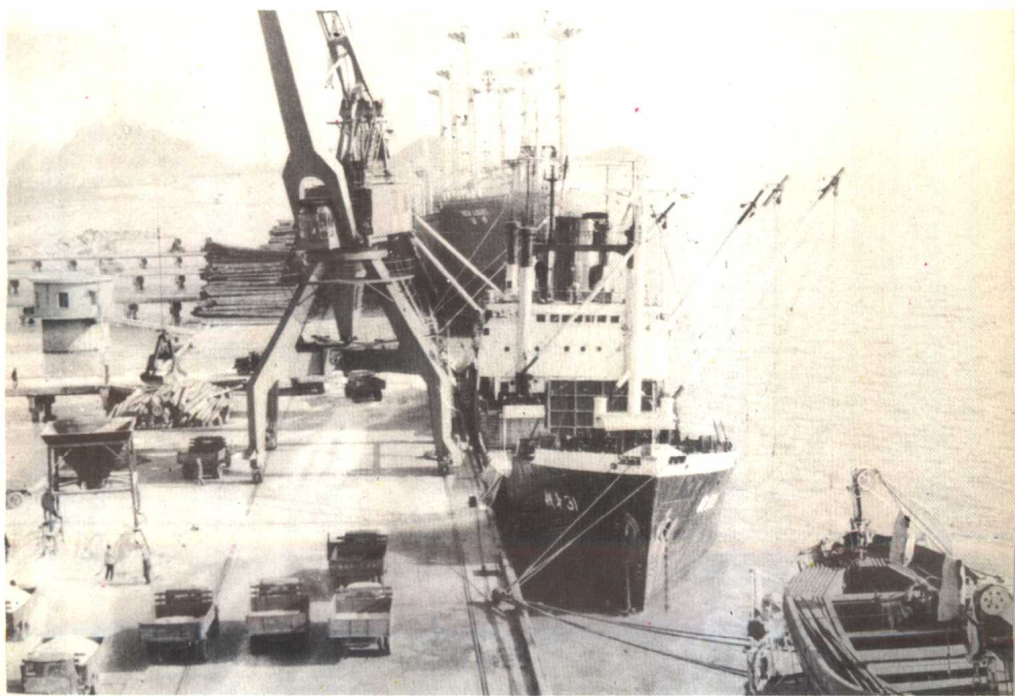


▲ 镇江谏壁抽水站

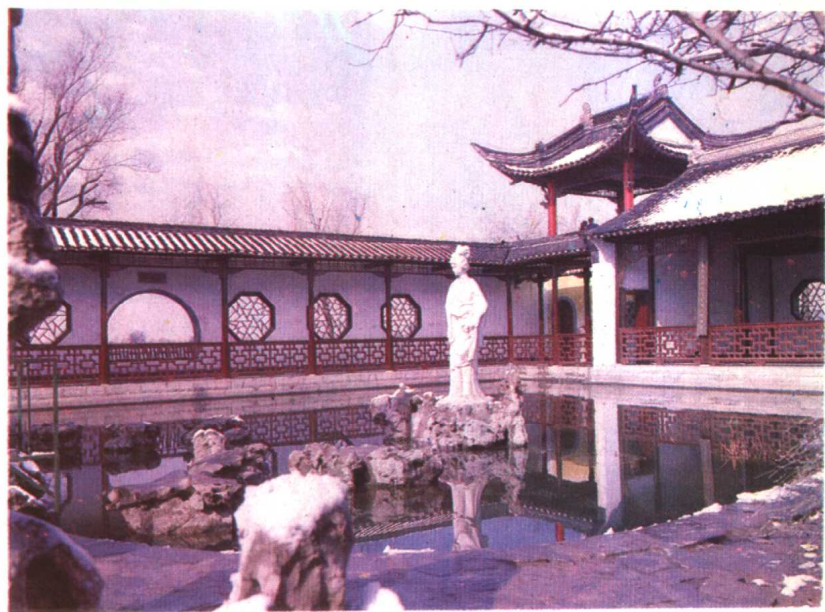


▲ 连云港新貌

▼ 南通狼山港一角



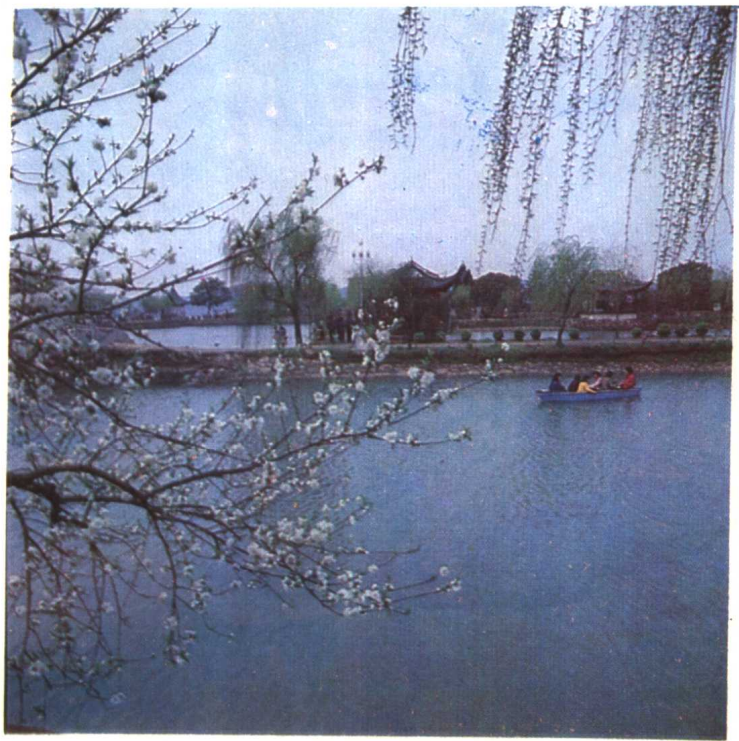




▲ 南京莫愁湖



◀ 扬州瘦西湖



◀ 无锡太湖蠡园风光

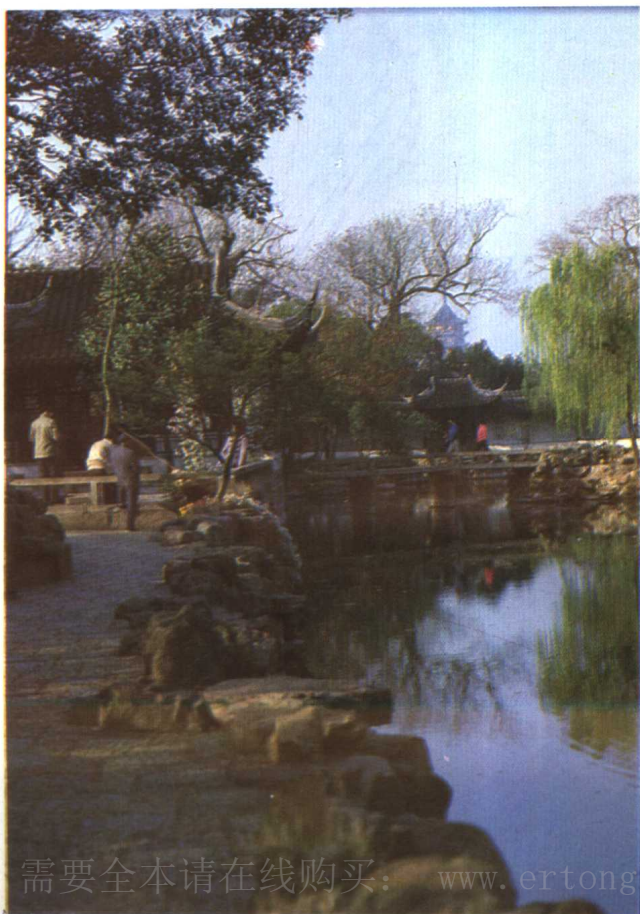


▶ 宜兴善卷洞





▲  
苏州双塔



▶  
苏州拙政园