

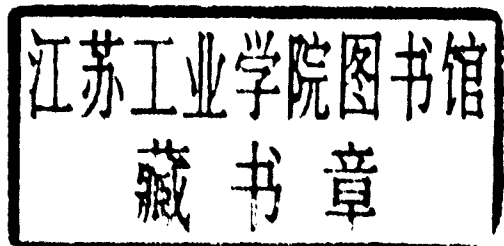
# 石家庄市郊区志

石家庄郊区地方志编纂委员会 编



# 石家庄郊区志

石家庄市郊区志编纂委员会 编



中国社会出版社

图书在版编目 (CIP) 数据  
石家庄郊区志 / 石家庄郊区志编纂委员会编. — 北京: 中国社会科学出版社, 1995.11  
ISBN 7-80088-721-9  
I.石… II.石… III.石家庄-郊区-地方志 IV.K292.21  
中国版本图书馆 CIP 数据核字 (95) 第 16553 号

石家庄市郊区志  
石家庄市郊区志编纂委员会 编

中国社会科学出版社出版发行  
北京西城区西黄城根南街 9 号 邮政编码 100032  
保定市北方胶印厂印刷 保定市迅捷计算机排版服务部排版

\*

开本: 787×1092 毫米 1/16 印张: 31 插页: 16 字数: 500 千字  
1995 年 11 月第一版 1995 年 11 月第一次印刷  
印数: 1—1000 册 定价: 80 元

ISBN 7-80088-721-9 / Z · 107

# 序

《石家庄市郊区志》历时五载，终于成书问世，从此结束了郊区有史无志的历史。这是上继先辈，下惠子孙的千秋大业，是郊区人民的一件大喜事。

郊区历史上原属获鹿、正定两县辖地。1939年10月，国民政府行政委员会批准建立石门市后，从获鹿、正定两县划入一部分村庄归市辖，历经数十载才逐渐形成现在的行政区域。解放前，郊区生产以农业为主，只有少量的手工业作坊，生产单一，经济十分落后。新中国成立后，郊区人民在中国共产党和人民政府的领导下，发扬“自力更生，艰苦创业”精神，奋发图强，农、林、牧、副得到了全面发展。由于大大提高了生产力，人民生活也有了很大改善。党的十一届三中全会以后，改革开放政策为郊区的经济发展带来了勃勃生机，乡镇企业和第三产业如雨后春笋般拔地而起，已初步形成了机械、电子、化工、医药、造纸等10大行业，1000多种工业产品中，有10%填补了省级以上空白，几十种名优产品享誉国内外，在河北省率先跻身全国乡镇企业百强区（县）行列。农业以蔬菜、畜禽养殖、果品三大基地建设为主的“菜篮子”工程，也形成了较大规模。郊区的经济发展，越来越被世人所注目，并成为石家庄市全方位改革开放综合试验区。

郊区地方志的编纂人员历尽艰辛，克服种种困难，广征博采，查阅了大量历史资料，终将《石家庄市郊区志》成书。《石家庄市郊区志》融客观性、历史性和全面性于一炉，严谨翔实地记述了郊区自然、经济、政治、文化、军事、风土人情诸多方面的历史演变过程和发展状况。特别是新中国成立后，对郊区各项事业的发展，成功与失误，作了详细记述。详今略古，立足当代，突出了鲜明的时代特点，为各界人士了解区情，提供了可靠依据。也为郊区人民对子孙后代进行爱国主义教育，革命传统教育提供了一部较好的乡土教材。

《石家庄市郊区志》的问世，将对郊区各项事业的进一步发展起到积极作用。在此，也诚挚地向关怀和支持《石家庄市郊区志》编写工作的各级领导和各界人士表示谢意。

中共郊区区委书记 李俊渠  
郊区人民政府区长 戴留金

1994年11月8日



1959年6月8日上午,周总理视察郊区留营时,在麦田与村干部交谈,并在地边拾麦穗



▲1959年6月8日下午,周总理到郊区槐底麦田视察工作

▶ 座落于中山西路的郊区政府办公大楼



◀ 《郊区志》评稿会全体人员合影前排左起：  
刘素英、王全德、邢彦南、  
李俊渠、王广才、戴留金、  
高香魁、李景珍  
中排左起：马福香、刘建州、  
李藏柱、薛川文、柳秋生、  
刘铁侃、王月林  
后排左起：牛景春、孙秀欣、  
张 杰、沈米贵

▶ 办公室全体人员合影  
区政府及政府办公室领导·与地方志

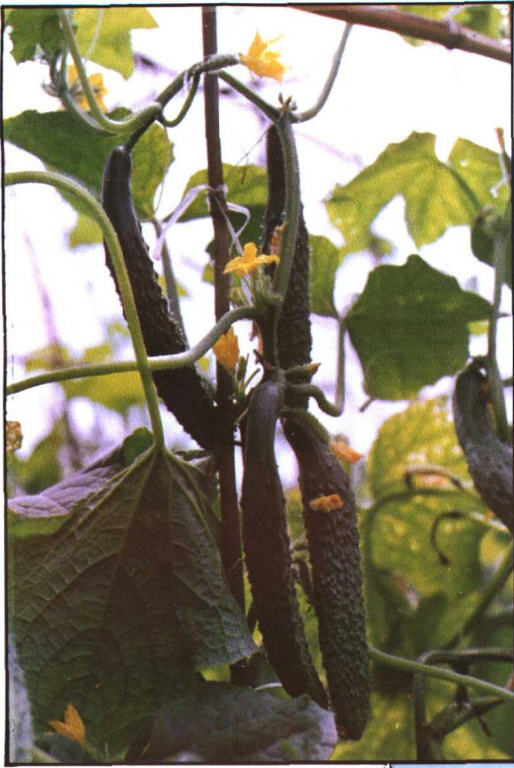




居民提供了丰富的时令蔬菜  
 郊区充分利用温室、棚膜技术，为省会



西三庄现代化机械化育苗工厂一瞥



◀ 瞧，塑料大棚的黄瓜多鲜嫩！

▶ 郊区粮食作物的种、收已  
全部实现机械化



◀ 西三庄乡奶牛场



▶ 改变种植结构，用自己  
培育的优质水果酿制成  
各种美酒



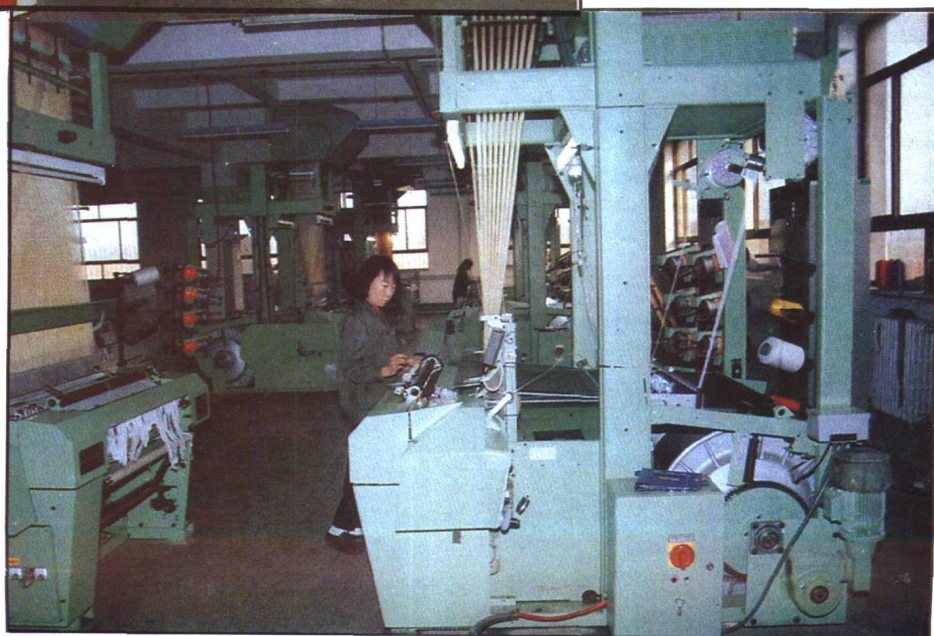
▲ 杜北乡永兴果脯厂的产品曾获河北省和农业部优质产品奖

▶ 华北石油助剂厂是河北省计量合格企业，石家庄市先进企业。他们的产品曾获河北省和农业、牧渔业部优质产品奖



◀ 万夏实业总公司与外商合资创办了——中外合资东豪蒸镏水有限公司。图为现代化的生产线一角

▶ 东五里与香港客商共同投资兴建的中外合资康城电脑商标制造有限公司，填补了全省新产品空白





◀迎春绣花厂，采用国内最先进的电脑刺绣技术，生产出各种绣装产品，远销全国20多个省、市、自治区

▶石家庄市大明不锈钢餐具厂生产的现代化厨房的理想用具，经久耐用，美观大方。



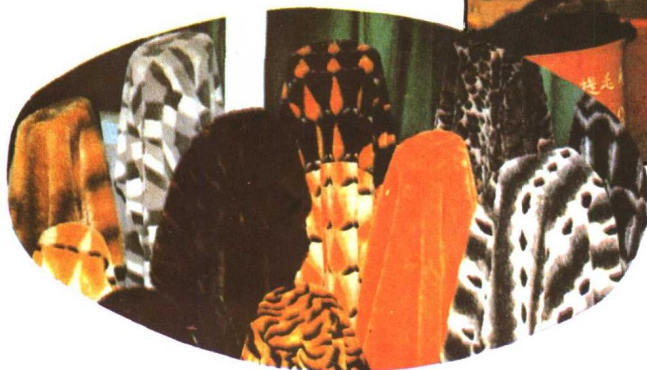
◀石家庄市特种电焊条厂是河北省乡镇企业中第一个在焊条企业中通过国际级别——中、英美三国船级社认可的厂家。生产的结421、结422两种手工焊条无论是外观还是内在质量，均达到了国家船用焊条标准。



◀ 柳辛庄与华北制药厂联办的华曙制药厂,被省市评为重合同守信用单位。这是该厂生产车间



▲ 石家庄市柏林提花毛皮厂研制生产的产品,以质地柔软、毛面逼真,赢得了众多中外客户的青睐

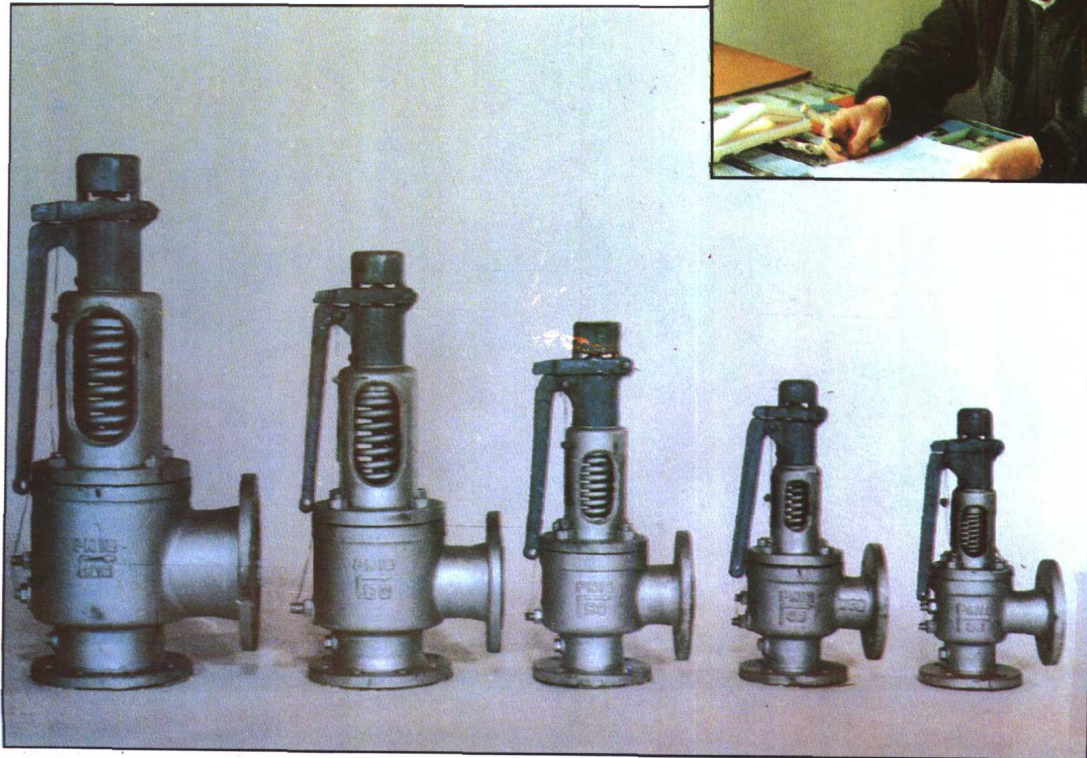


2A-21/01



南...链轮总厂是郊区出口创汇骨干企业。产品远销美国、日本、加拿大、西德等十多个国家和地区。

▼石家庄市锅炉阀门厂，自一九八七年以来，连年被评为市“明星企业”和“省先进企业”。该厂有十个系列产品畅销全国二十多个省市、自治区。产品多次在全国行业评比中夺得一等奖。

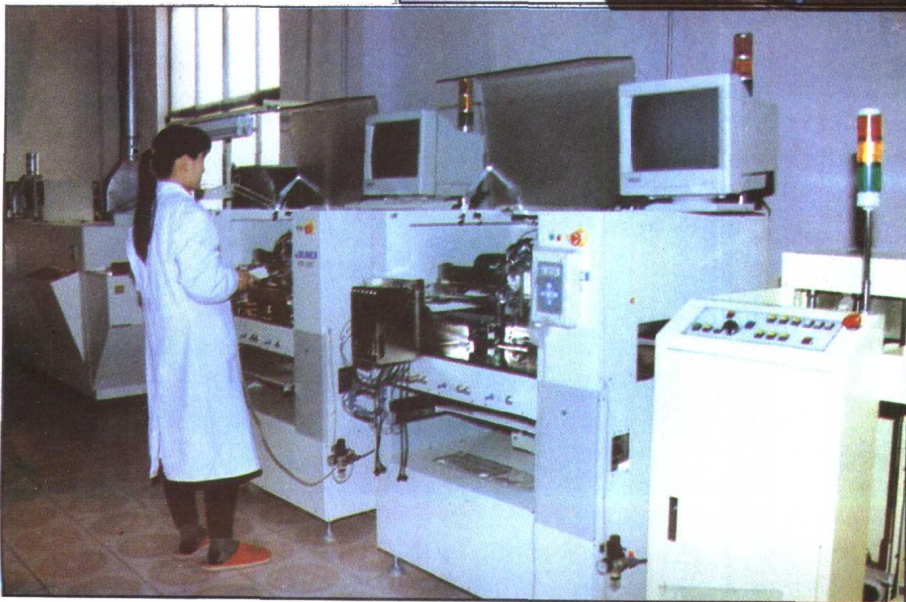


▲全国乡镇企业家——石家庄市锅炉阀门厂厂长 刘士永



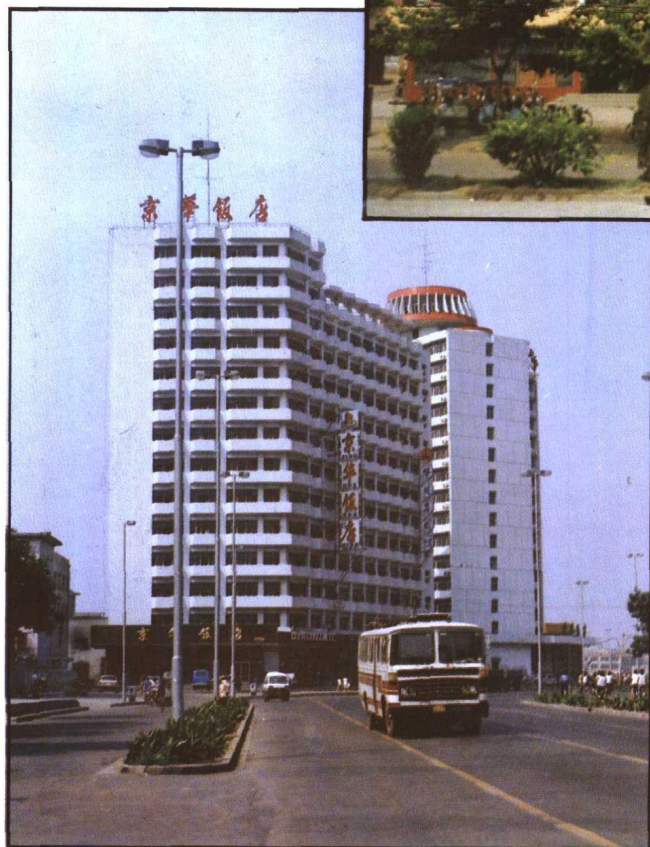
◀ 河北省城胜特种铜材制造有限公司, 年产值超亿元, 产品辐射到了全国 20 多个省、市

▶ 柳辛庄塑料编织厂年产值达 3000 多万元, 成为郊区骨干企业之一



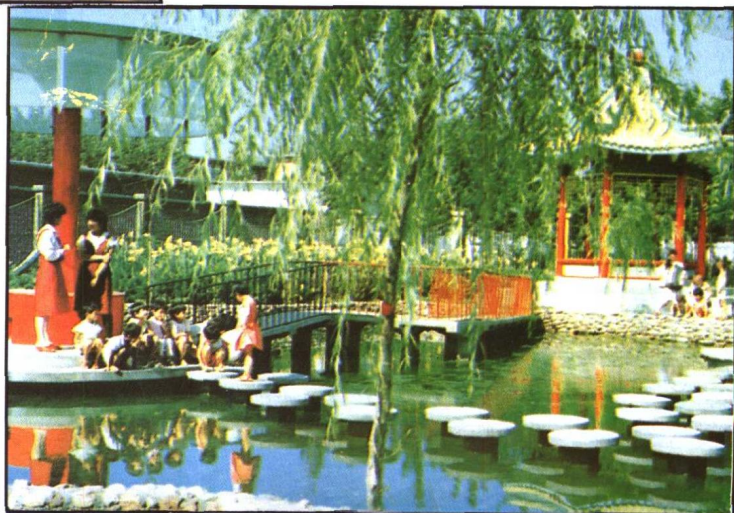
◀ 限公司的 B B 机产品性能实验室一角  
柳辛庄与美商台商合资办联华电子有

► 郊区供销社总社所属  
的红楼商场



◀ 孙村乡塔谈村兴办的“京华饭店”

► 谈固村街心公园





◀ 郊区农民住宅楼



▶ 住宅小区内的公园



▶ 郊区农村新建的村民高层住宅楼





▲地处郊区的石家庄市第十六中学



▲石家庄市第十中学的电化教室