

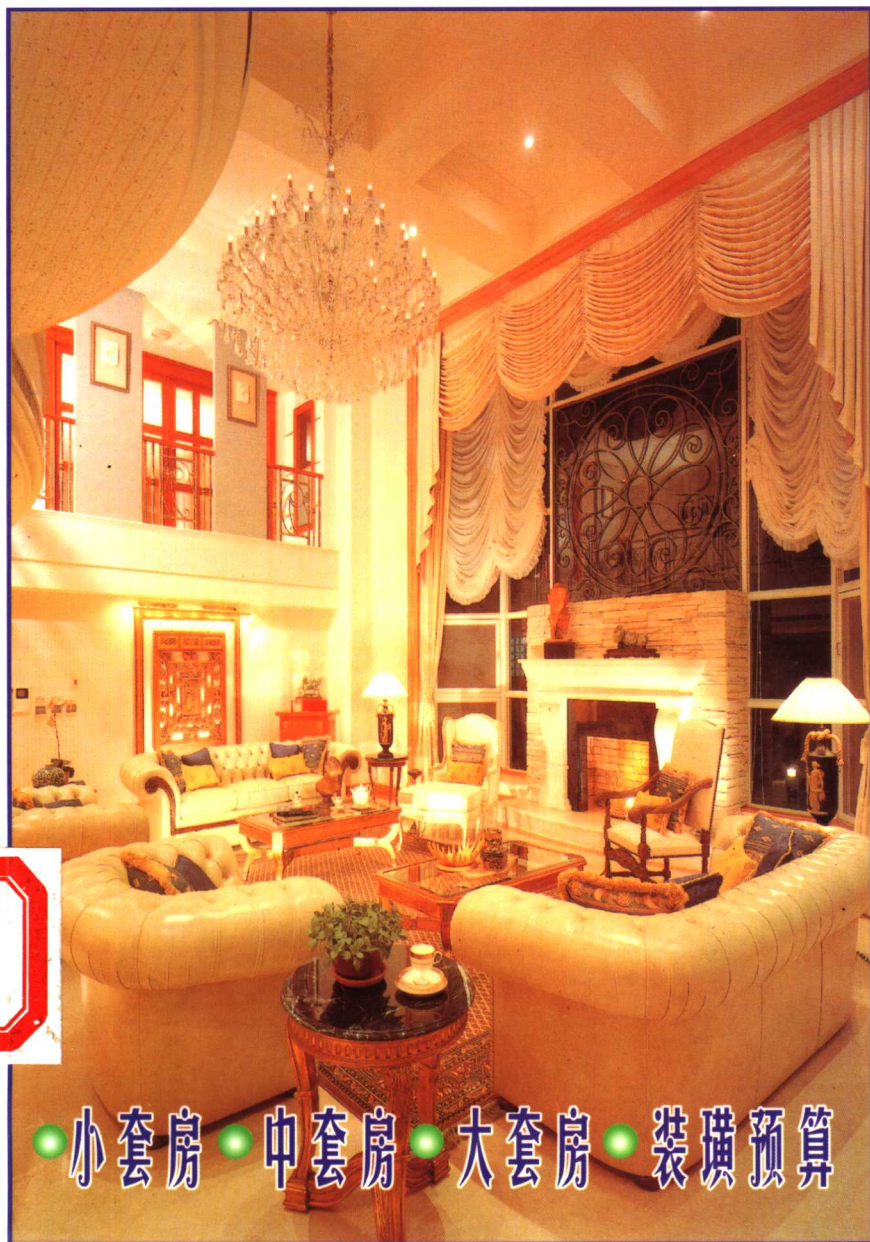
1

XIN ZHU ZAI XIN GAI NIAN

一套全面反应装修效果的参考书

新住宅 新概念

陕西旅游出版社



小套房 ● 中套房 ● 大套房 ● 装潢预算

(陕)新登字 012 号

责任编辑: 齐 帅

封面设计: 健 儿

责任监制: 刘青海

新住宅 新概念

王志伟 著

(西安长安路 32 号 邮政编码 710061)

陕西旅游出版社出版发行

新华书店经销 杭州钱江彩色印刷有限公司印刷

787 × 1092 毫米 16 开本 20 印张 插页 400 千字

2001 年 5 月第 1 版 2001 年 5 月第 1 次印刷

印数: 1-10000

ISBN 7-5418-1717-1/J·429

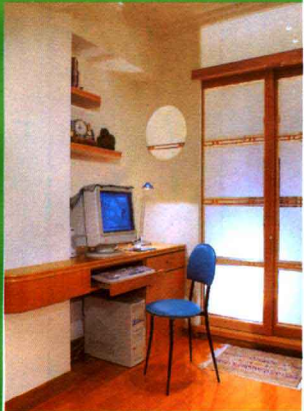
单册定价: 27.80(元), 全套定价: 139.00 元

新住宅新概念

711245

W245

一套全面反应装修效果的参考书



陕西旅游出版社

HN22/10



中套房 C

27

中套房 B

21

中套房 A

15

小套房 B

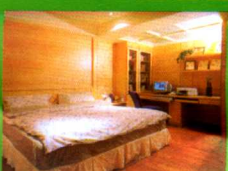
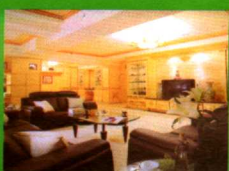
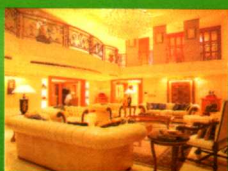
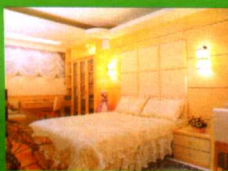
10

小套房 A

4

目 录

新住宅 新概念





装饰手册

65

电脑设计

58

大套房C

51

大套房B

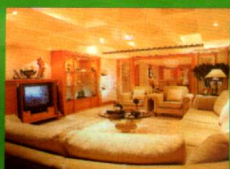
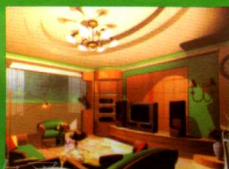
44

大套房A

38

中套房D

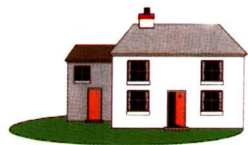
32



小套房

面积:52.2m²

A 设计说明



此套房因为房间的空间不大,所以设计时家具之间的摆设较为紧密。客厅中电视柜设计成旋转式,这样可与主墙后的主卧共用。同时利用客厅的角落,规划出一块较小的休息空间,这样空间的机能更为完整。

卧室以清纯色设计,主墙面用同色系的墙布,使整个卧室更为清雅秀致。

小孩房以利落的线条为主,运用雾面玻璃做衣柜,使房间显得更为活泼可爱。

纵观整个设计,单纯秀净,在简单的色彩中体现平凡的生活之美。

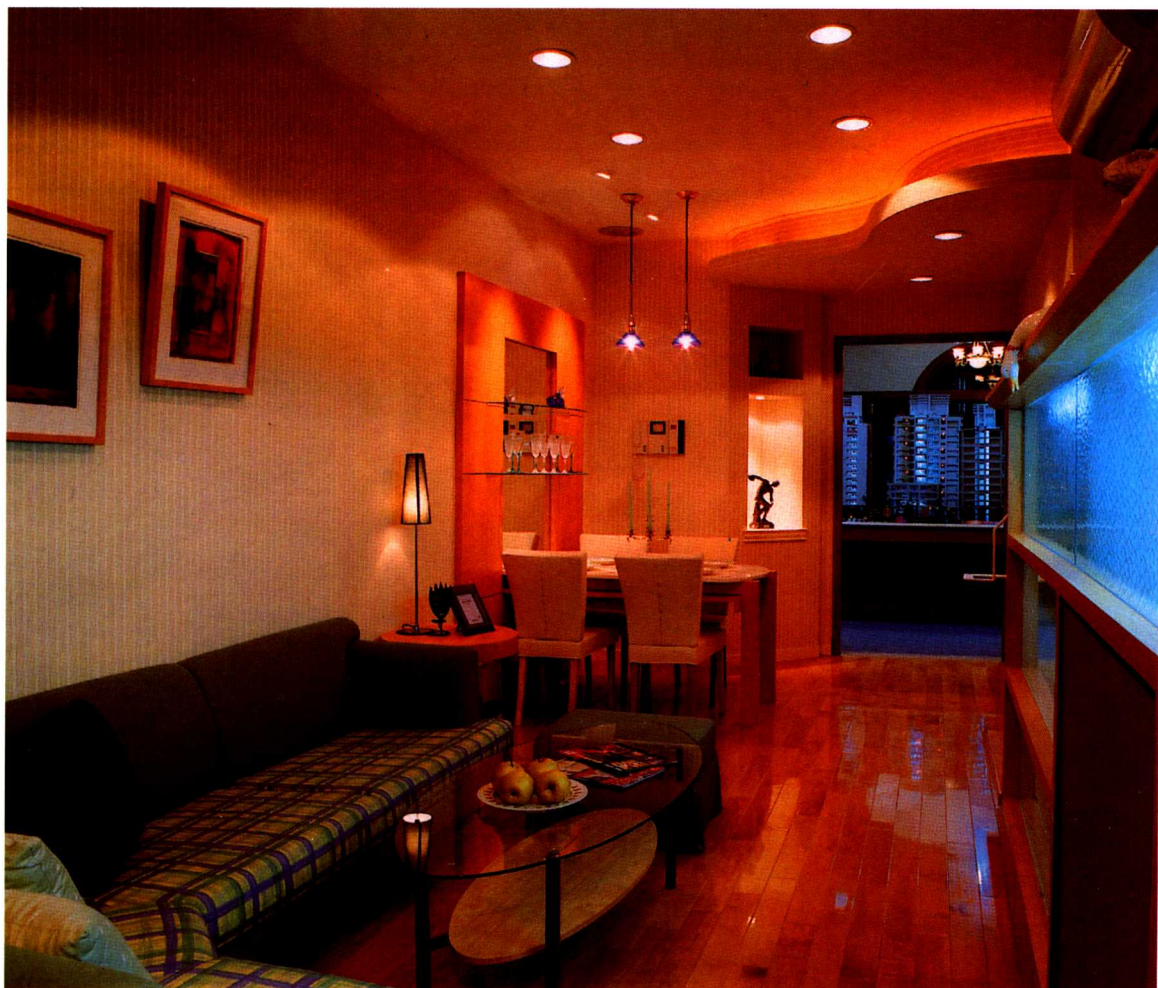




▲ 利用客厅角落的空间，规划出一个休息区，使空间的功能性更加一致。



▼ 客、餐厅在空间结构上是同一个方向，这样使居室有和谐统一性。

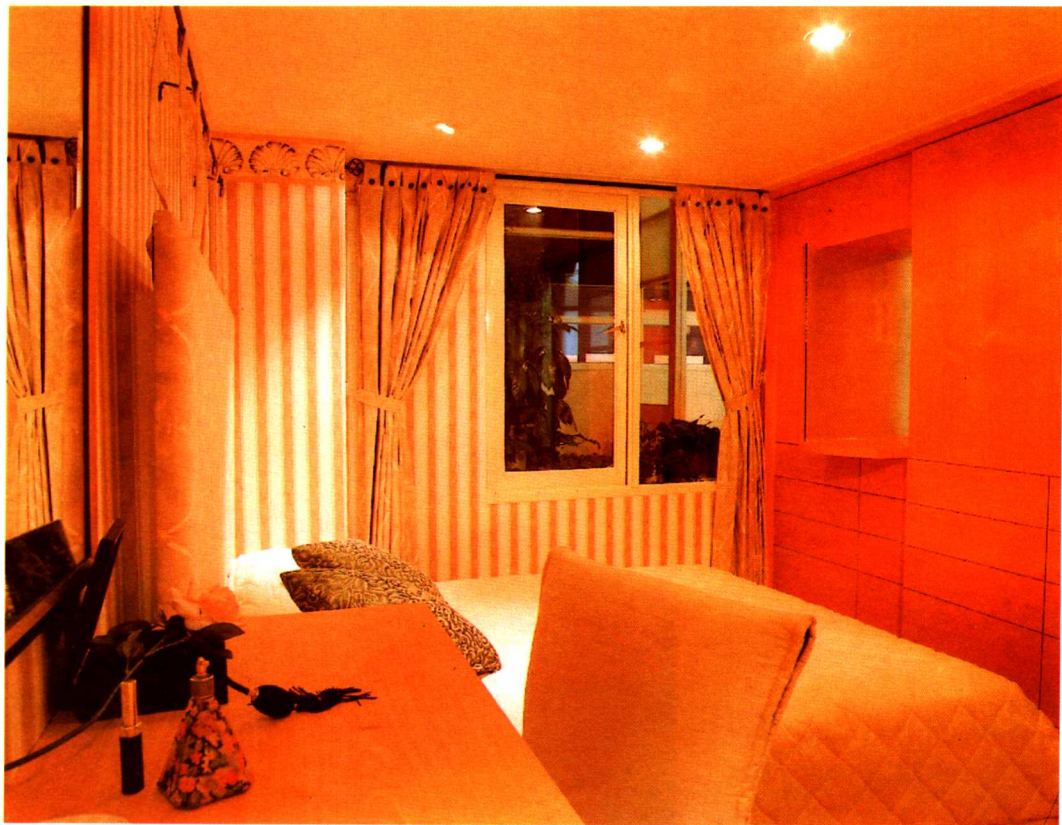




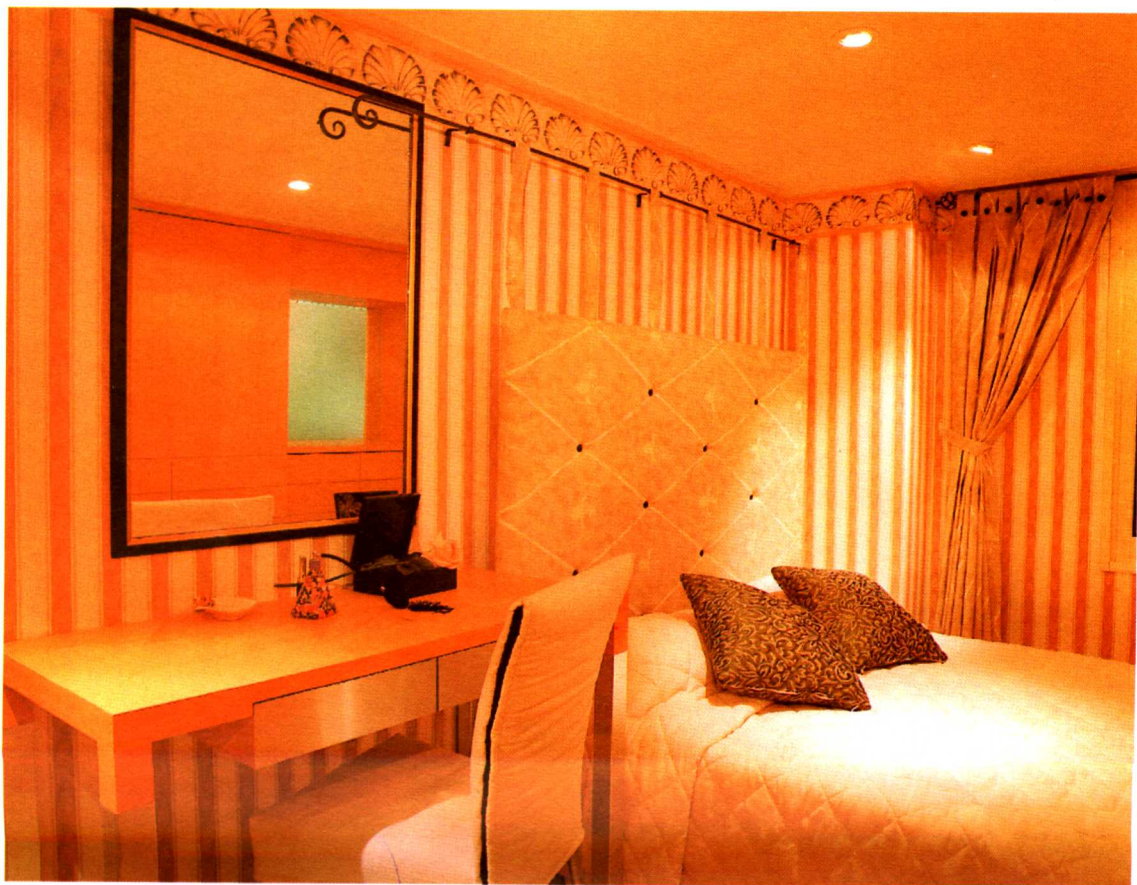
进口玄关处设计一个观景台，入门处规划为餐厅及厨房，加强空间的视觉效果。

电视柜以旋转方式设计，可与它主墙后的主卧房共用，同时柜体设计也与主卧互相错落来使用。





主卧房设计以清浅色为主，主墙面与墙布色调统一，使空间更加清雅秀致。





客、餐厅之间采用开放式，增加居室的宽敞度。



阁楼部分设计开放式卧室区域，桌子设计与客厅互通悬空式安排，并用玻璃柱来承接与小孩房的关系。



装饰工程预算（仅供参考）

装饰内容	数量	单位	单价(元)	合价(元)
墙面装饰布	80	m ²	30	2400
吊顶石膏线	项	-	-	260
厨房、卫生间顶部扣板	10	m ²	45	450
客厅、餐厅、卧室地板	36	m ²	140	5040
冷、热水管	项	-	-	600
木工板及木工线	项	-	-	4600
厨房防火板	2.0	m	120	240
玻璃材料	项	-	-	350
窗帘及配件	项	-	-	800
灯 具	项	-	-	400
地 毯	6	m ²	40	240
五金及其他	项	-	-	800
木工做工时间	70	天	50	3500
水电、油漆做工时间	82	天	50	4100
厨房、卫生间地面砖	20	m ²	60	1200
总 计				24980

小套房

面积:58.4m²

B

设计说明

“人”

是家庭住宅的主体，生活的空间和人是息息相关的。在家庭装饰中，家里的每一件饰品都能体现主人的自我风格。本套房子在此得到了充分的体现。

在格局安排上，主人以简单入手，进门处以一道喷砂玻璃屏风象征性地作为玄关面，使餐厅有了一个屏障，不至于让餐厅正对门口，而客厅中实用的书柜与电视柜以组合形式取代传统的木作，使整体协调相融。主卧室简洁雅致，床头装饰布与窗帘整体搭配，使房间更为和谐。

总之，整套房以美学为依据，处处体现业主居家的蓝图。







半腰柜与层板架的变化，增加使用功能，喷砂玻璃门增加了视觉性与穿透性。

典雅温馨的客厅以暖色调为主，营造出耐人寻味的美感。





活泼大方是男孩房的特色，洋溢着青春与活力。



主卧房整个床的组合，赋予了新的生命，让空间呈现悠然自在的情怀。



装饰工程预算（仅供参考）

装饰内容	数量	单位	单价(元)	合价(元)
墙面乳胶漆	88	m ²	22	1936
吊顶石膏线	项	-	-	280
厨房、卫生间顶部扣板	12	m ²	45	540
客厅、餐厅、卧室地板	42	m ²	150	6300
冷、热水管	项	-	-	600
木工板及木工线	项	-	-	7210
厨房防火板	2.3	m	650	1495
玻璃材料	项	-	-	320
窗帘及配件	项	-	-	680
灯 具	项	-	-	620
休闲房墙部	18	m ²	45	810
五金及其他	项	-	-	1050
木工做工时间	92	天	50	4600
水电、油漆做工时间	68	天	50	3400
厨房、卫生间地面砖	32	m ²	60	1920
总 计				31761

中套房

面积:64.2m²

A



设计说明

家的存在总是让人充满期待,而一个完整的家除了具备生活中基本生活机能外,更应是一个可以提高生活想象力、创造生命力的场所。

本套房的客厅、餐厅为开放式设计,其间穿插山毛榉、马来漆及石材地板,从中透露出一股天然温馨的气息。东方味十足的居家陈设在幽幽古意中缓缓舒展开来,一派从容的居家风范。

主卧以单纯色为主,床头花樟的装饰,更加装点出业主成熟的意味。

总之,整套房精简而不失品味,雅致且庄重,生活真是尽善尽美。

