



N 女性自我美化日分钟
NXZWMHBFZ



群华 主编

1 分钟

佩饰术

辽宁科学技术出版社

1 分钟自我美化

群华 主编



目录

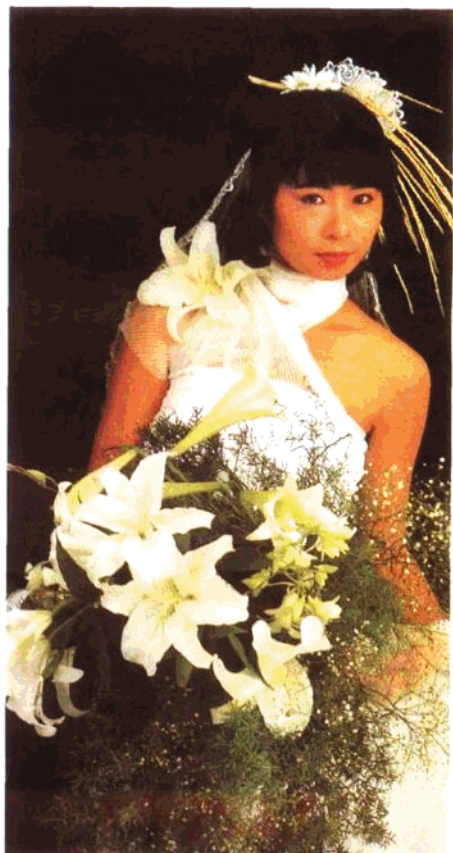
新娘如何选择捧花	1	选穿鞋子的方法	24
新娘如何佩戴头饰	2	不同体型女性怎样选用包袋	25
根据脸型选戴项链的方法	3	怎样选配手袋	26
选择项链的方法	4	选择包袋的方法	27
如何佩戴珍珠项链	5	选配钮扣的方法	28
根据脸型选择耳环的方法	6	装饰脖子的方法	29
根据发型选择耳环的方法	7	选戴蝴蝶结的方法	30
佩戴耳环的方法	8	夏季装饰长发的方法	31
根据手指形状选戴戒指	9	用发夹美化秀发的方法	32
佩戴戒指的方法	10	装饰马尾发的方法	33
怎样选戴胸花	11	缎带美发的方法	34
怎样佩戴别针	12	发带装饰头部的的方法	35
怎样在衣袋上装饰手帕	13	丝巾作裹饰的方法	36
怎样佩戴手镯	14	选择丝巾色彩的方法	37
腰带的选择	15	丝巾的常规结法	38
围系腰带的方法	16	丝巾的条形结法	39
佩戴首饰与服装的谐调	17	丝巾作胸饰的方法	40
佩戴首饰与场合的谐调	18	加长围巾的后身搭垂法	41
饰品与服装色彩的谐调	19	丝巾作腰饰的方法	42
饰品与佩戴者年龄的谐调	20	根据身材选戴帽子	43
选择眼镜架的方法	21	根据脸型选戴帽子	44
选购太阳镜的方法	22	根据年龄选戴帽子	45
选择丝袜的方法	23	帽子与服装协调的方法	46

目录



新娘如何选择捧花

新娘身着白色婚纱服的时候，如何选择捧花呢？在一般情况下，捧花和头花必须选用同一色系的品种，并和婚纱礼服协调一致。为了衬托礼服，宜选择绿色较多的捧花，最好再用白色的缎带扎成一束。如果新娘身着红色礼服，宜选择“月霞草”或“满天星”作为捧花，这样会更加妩媚动人。如果想长久保存捧花，宜选用仿真人造花，同时要佩戴头纱。由于季节的更迭，捧花的选择也应有所不同，春夏时节，宜选择感觉清凉的白色、粉色系列；秋冬的捧花则应采用温暖热情的红色、粉色系列，以增添一点温馨。



1分钟化妆术

新娘如何佩戴头饰

头饰的选戴要和新婚礼服协调一致，以表现出属于自己的风格。如果是穿纯白色、下摆脱地的连衣长裙，宜选戴同色的花冠和头纱。如果身穿高领的礼服，花冠或头纱都不宜太大，否则会使人头部显得瘦小，给人以不相称的感觉。新娘的发饰没有一定的限制，无论何种发型，只要有蝴蝶结、发网和小花就可以做出满意的造型。

如果新娘戴缀有小点的薄纱帽时，就不要戴头纱了，只需在帽子上点缀以鲜花，便可显露出高雅的气质。



根据脸型选戴项链的方法

尖脸型的女性,可选用细幅的项链,项链不宜过长,否则会显得脸型更长。这种脸型的人大多消瘦,常给人一种较温柔或忧郁的感觉,如果佩戴宽幅或线条粗犷的项链,则给人一种不协调之感。方脸型或圆脸型的人,体态大多比较丰腴,可选用较长些的项链,以达到调和脸型的目的。总之,用项链的长短来调整脸型,是一种修饰美的理想方法。项链除装饰作用外,还伴有调和脸型的效果。



选择项链的方法

项链是传统的首饰。主要有金、银项链及宝石链、珍珠链等等。方丝链是最常见的款式，白金或银精制而成。这种项链的直径较细，脖子细长的人佩戴，可达到纤细柔美的装饰效果。年龄较大的女性则可选择马鞭链，以突出稳重、端庄的气质。双套链和三套链雅致美观，立体感强，适合少女佩戴，更添风采。珠宝项链比金银项链的装饰效果更为强烈，色彩变化也更丰富，适合中青年女性佩戴。



如何佩戴珍珠项链

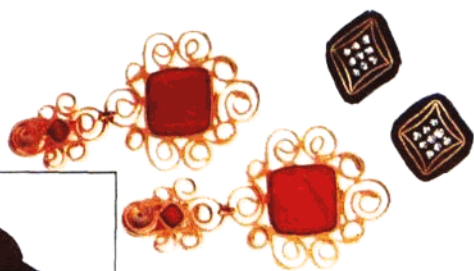
佩戴珍珠项链的方法较多，最常见的是选刚好围住脖颈的项链，外穿半胸衣裙，或是恤衫领不扣两三粒钮扣，把珍珠链露出来。佩戴一串长长的珍珠链时，可在珍珠链的中央打个结。佩戴几串长度及颜色都不同的珍珠链，则给人一种高贵典雅的飘逸感。另外，佩戴珍珠项链时，如果链扣非常精巧，可将链扣放在前面的一侧处。





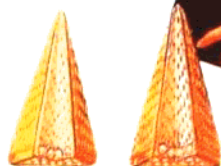
根据脸型选择耳环的方法

每个人应根据自己的脸型选戴合适的耳环。脸型较大的女性不宜用圆形耳环,但可用较大一些的几何形耳环,佩戴时要紧贴耳朵;脸型小的女性宜用中等大小的耳环,以长度不超过两厘米为佳;圆脸型的人,宜戴长而下垂的方形、三角形、水滴形耳环;方脸型的人宜戴有耳垂的耳环,以使脸型显得狭长些;长脸型的人最好戴紧贴耳朵的圆形耳环,以增加脸的宽度。



根据发型选择耳环的方法

佩戴耳环要和发型相协调，这样才能表现出良好的效果。梳长直发型的女性，宜佩戴长链子形的耳环，可给人以柔和婀娜之感；梳长辫式发型的女性，宜佩戴悬垂式的钻石耳环；如果将头发梳成髻或盘于后脑，不妨佩戴白色或有色彩的大型耳环；梳男式短发的女性，可佩戴卵形或菱形的耳环。



1分钟化妆术

佩戴耳环的方法

佩戴耳环，一是自己喜欢，二是又使别人看起来美观大方。圆脸型的女性，应佩戴长方形、叶形、垂线条形的耳环；方脸型的女性，宜佩戴花朵形的夹式耳环；尖脸型的女性，要选择那些能增加阔度感的耳环，如三角形、大方形、大圆形等款式。耳环的颜色还要和肤色协调一致，在一般情况下，金色耳环适合各种肤色的人佩戴；银色、白色耳环适合肤色较黑的人佩戴；红色、棕色及其它较深色彩的耳环适合皮肤较白的人佩戴。



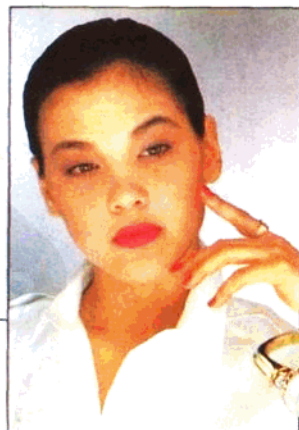
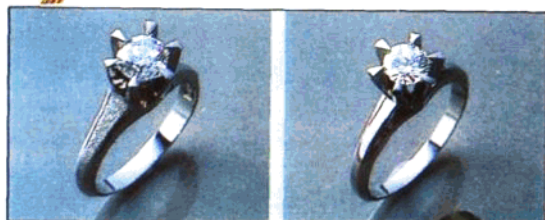


根据手指形状选戴戒指

手指短小或骨节突出的女性，应戴比较修长的戒指，如花线戒、V形戒、梨形戒等等。款式最好是非对称式的，以便分散别人对手指形状的注意力。手指修长纤细的女性，应选择粗线条的款式，如方戒、榄尖形戒及钻戒，这样会使手指显得更加秀气。手掌较大的女性，要注意所戴戒指的分量不要过小，否则会使手掌显得更大。



1分钟佩饰术



佩戴戒指的方法

戒指通常戴在左手上。一般来说，戴在食指上表示求婚；戴在中指上表示求婚或已在热恋之中；戴在无名指上表示订婚或已婚；戴在小拇指上则表明是独身一人。佩戴戒指时还应和手指的形状协调一致。如果手指短，则应戴小些的戒指，镶嵌的宝石也要细小，这样可使手指在视觉上有延长感。手指纤长的人，宜佩戴阔环或镶大宝石的戒指。

福州大学
图书馆

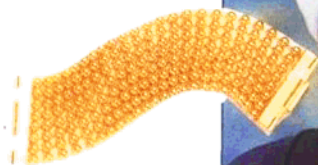
怎样选戴胸花

怎样选择胸花呢?夏季,穿较薄面料的衣裙,宜选择尼龙纱、瑞士纱、乔其纱、涤纶或尼龙花边等材料制作的胸花;冬季,则可选用丝绒、皮革、毛线、真丝(约纹缎)等材料制作的胸花。佩戴胸花时,其色彩要和服装相协调。红色的衣裙,宜选配黄色、血牙红或土黄色的胸花,形成暖调调合型;白色衣裙配上天蓝色、翠绿色的胸花,形成冷调调合型。另外,运用对比色佩戴胸花,可取得不同凡响的效果。



怎样佩戴别针

别针又称胸针，通常佩戴在女式西装的胸前或衣领上。如果将别针佩戴在围巾、羊毛衫上，也同样美观大方。冬季宜佩戴金属别针，夏季宜佩戴非金属的别针。如果参加宴会或外出作客，要戴大一点的别针。此外，佩戴别针还必须和衣服的款式相协调。如果穿运动装并配上一枚造型活泼的别针，看起来也很潇洒。如果穿西装，宜选择圆形、椭圆形、菱形、长方形等整体感强的别针，可衬托出高雅的气质。



怎样在衣袋上装饰手帕

身着西装，再点缀上艳而不俗的手帕装饰，可有文雅、大方之感。怎样装饰手帕呢？

在郊游、嬉戏的场合，可选择“隆起式”，即将手帕的边角掩于袋内，外露部分呈自然隆起状，无造作感，不露棱角。这种式样又称“爱彼摺形”。

在宴会、礼仪的场合宜选择“花瓣式”，即拟花的式样。方法是沿手帕边缘做规则折叠，四个角参差不齐，半露于衣袋之外，宛如芙蓉出水，格调高雅。



怎样佩戴手镯

手镯是深受女性喜爱的首饰之一，它能体现女性丰腴的手臂，装饰效果明显突出。手镯的佩戴应视手臂的形状而定，手臂较粗短的应选小细形的手镯；手臂细长的则可选宽粗的款式，或多戴几只小细型来加强效果。手镯一般戴在右手上，嵌宝石的手镯应紧贴手腕戴，不嵌宝石的手镯可放松地戴在腕部。手镯如能与耳环或项链同款式，则给人一种和谐美的感觉。另外，戴手镯时不应同时戴手表。





腰带的选择

随着服装新款式的不断涌现，腰带则成为不可缺少的装饰品之一。选择腰带时要注重与服装的合理搭配。素色的服装如果与对比色的腰带相配，腰带的款式可简单些，只作色彩的点缀；如果是同色搭配，腰带的款式宜复杂一点，以强调腰带的存在，也可加些附属饰品，把腰带装点得华丽显眼；至于图案复杂，色彩鲜艳的衣裙，宜佩戴款式简洁、单色的腰带，以繁衬简，增饰腰身。

