

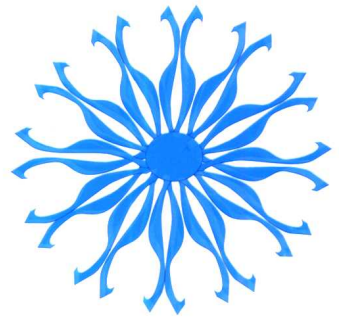
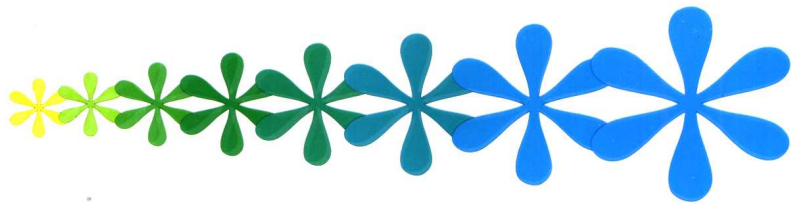
艺术构成大图库

平面构成

郑健 阎宏 陈磊 编著

福建美术出版社





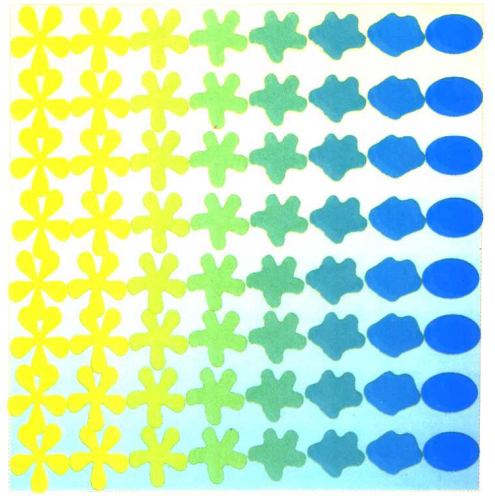
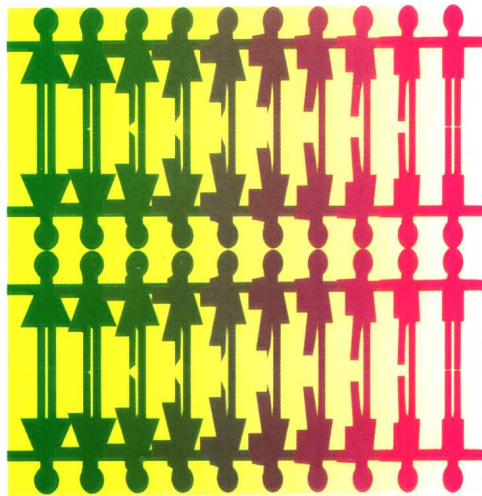
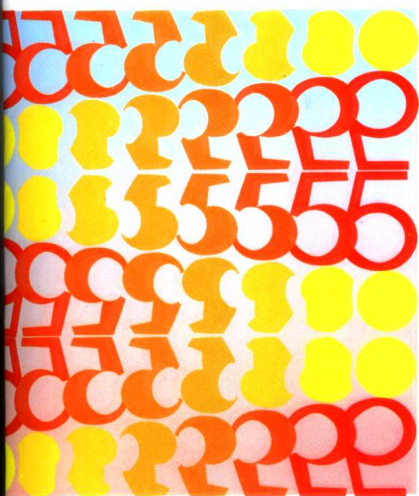
PM

福建美术出版社

郑健 阎宏 陈磊 编著

艺术构成大图库

平面构成



本书部分作品由福
建师大美院设计系学生
提供，在此致谢！

图书在版编目 (CIP) 数据

平面构成/郑健 阎宏 陈磊 编著.——福州:福建美术出版社,
2003.8

(艺术构成大图库)

ISBN 7-5393-1295-5

I.平… II.郑… III.平面构成 IV.①J06

中国版本图书馆CIP数据核字 (2003) 第065671号

艺术构成大图库

平面构成

郑健 阎宏 陈磊 编著

福建美术出版社出版发行

(福州东水路76号)

福州彩虹制版印刷有限公司印刷

开本: 889 × 1194mm 1/16 10印张

2003年9月第1版 第1次印刷

印数: 0001-5000

ISBN 7-5393-1295-5/J·1269

定价: 42.00元

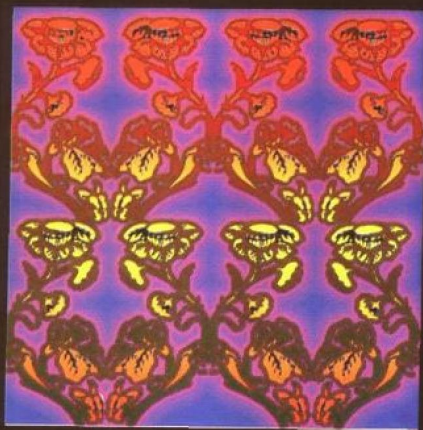
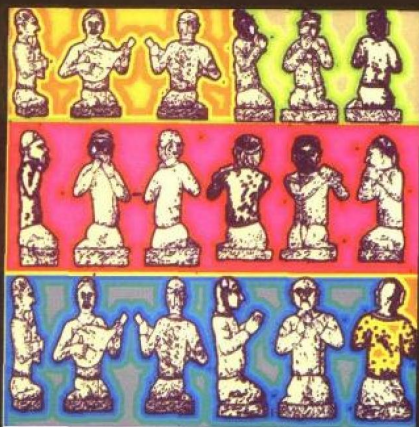
序

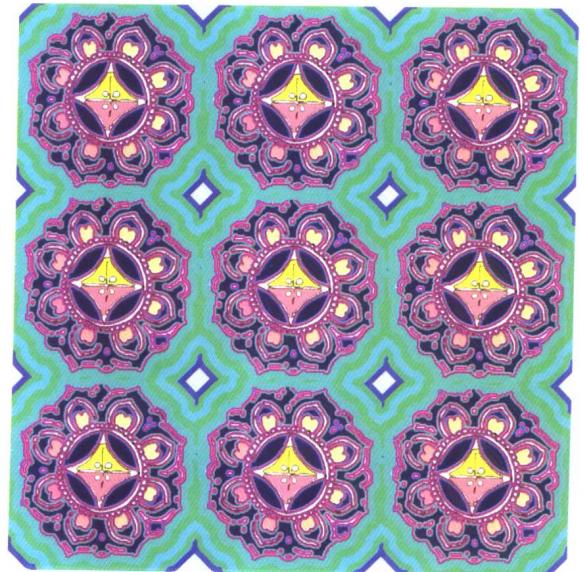
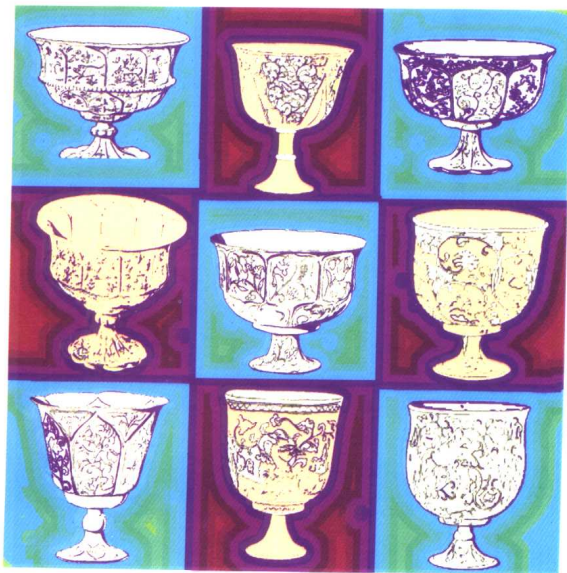
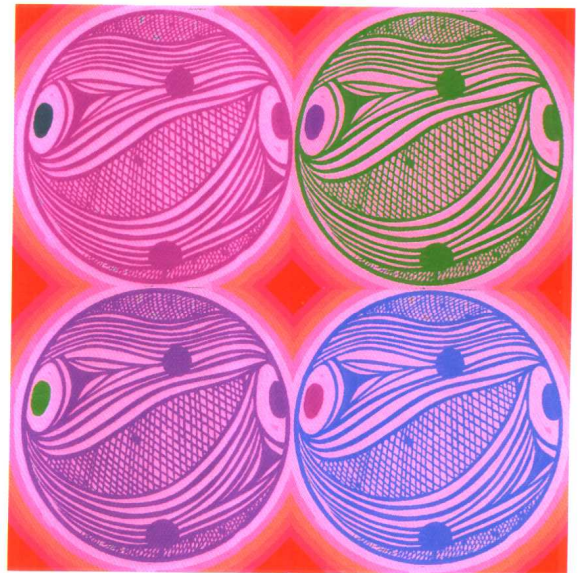
创造性与活力是设计人员的必备素质。要进行有目的的视觉传达和艺术创造，就必需掌握并应用视觉语言。平面构成作为设计的基础课开设至今，它的意义远不仅在于解决平面排版的问题。平面构成课程面对的是即将从事设计专业的学生，它要解决两大问题。1. 设计者对形态的认识与再创造。2. 学习和把握视觉语言的基本规律及应用。这些课程不仅对视觉要素进行理性的分析，以严格的形式进行构成训练，而且提倡以创造性的思维方式对待设计中的各种问题。创造意识的培养和创意思维的训练贯穿始终。

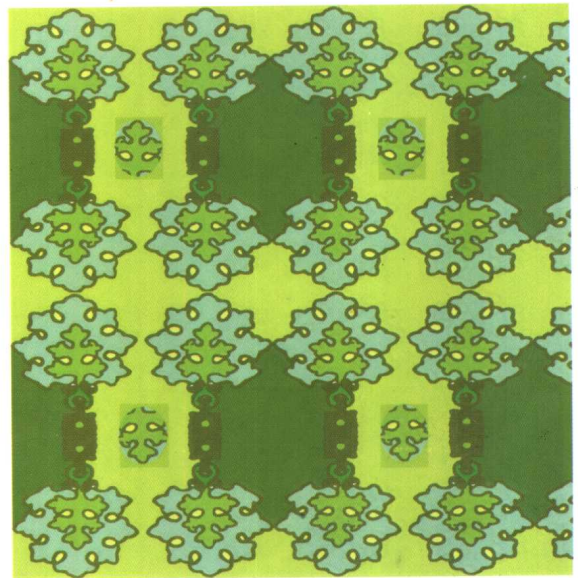
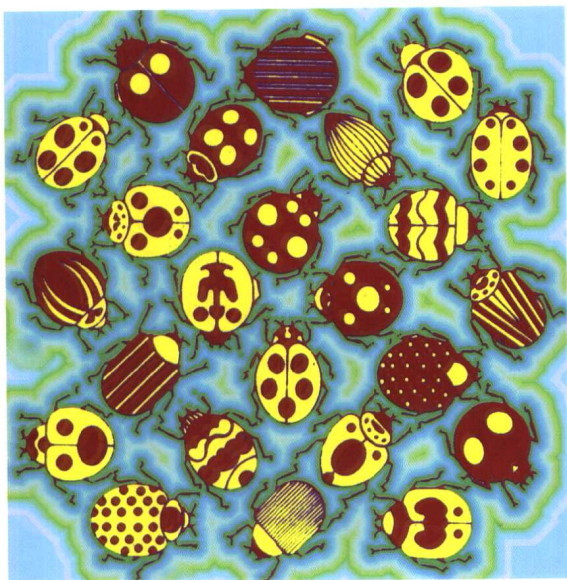
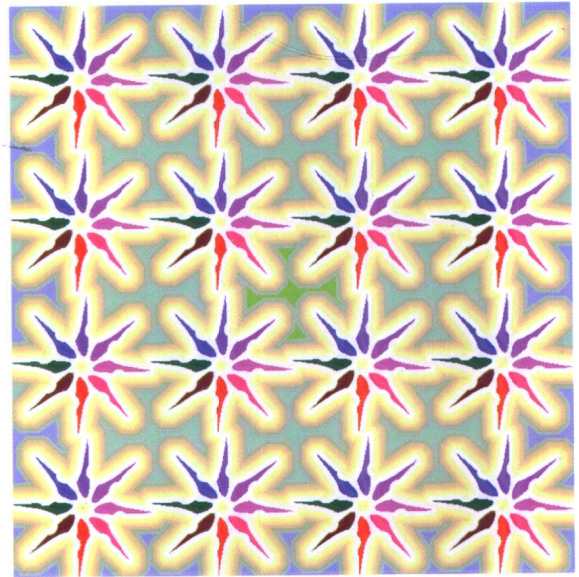
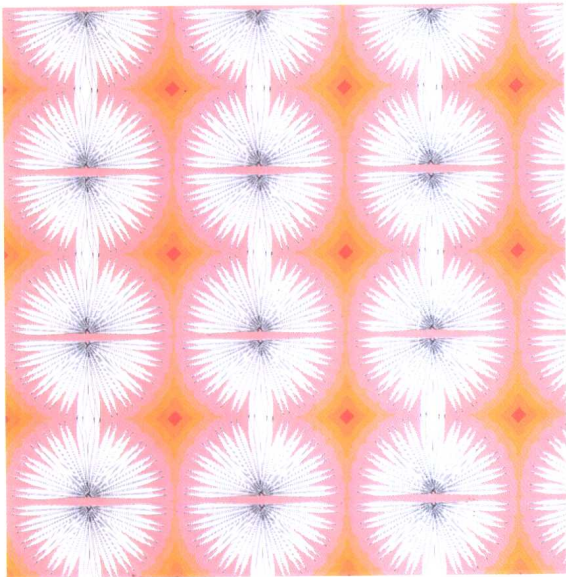
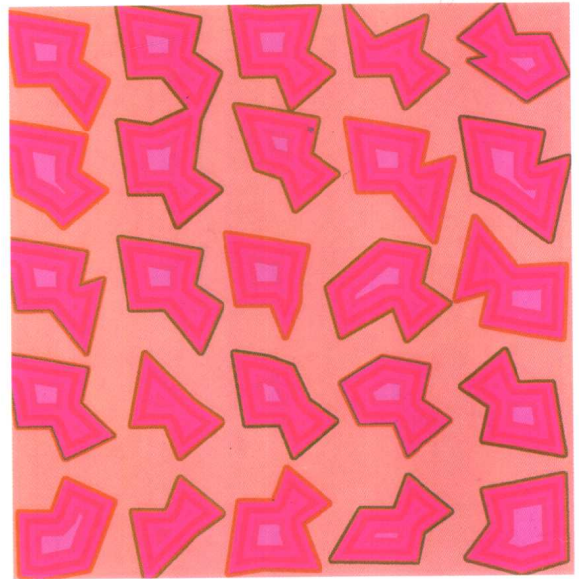
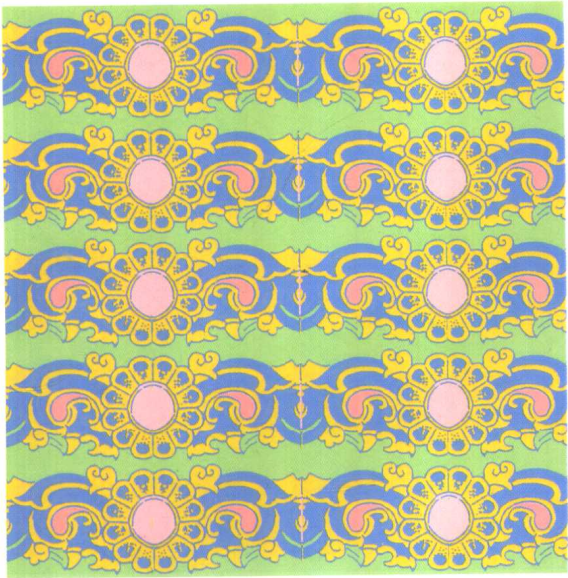
平面构成强调形态间节奏、韵律、运动、平衡、对比等形式美的原则，探求视觉语言的各种文法、骨格的组织规律，形象的创造变化等。以新颖、宽容的态度，极大地开拓了形象表现的领域，提供了既严谨又具有无穷扩展前景的设计思路。

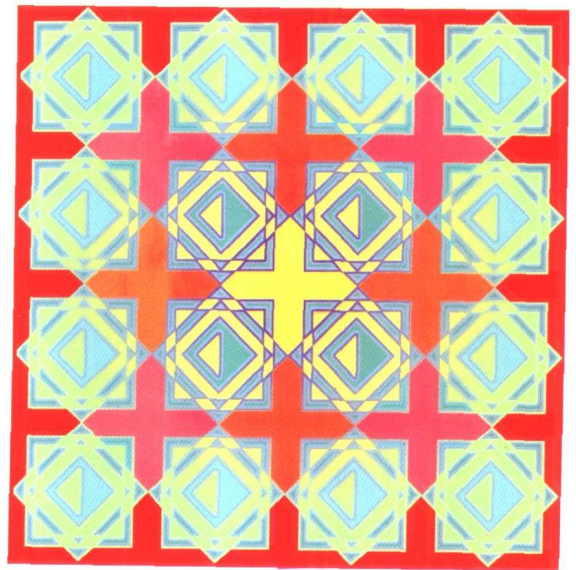
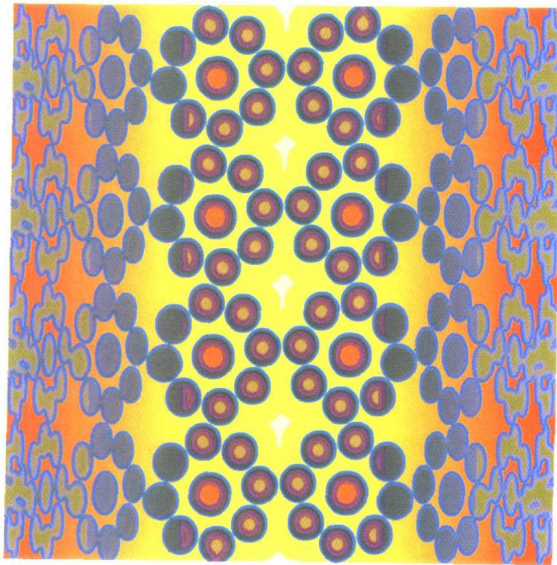
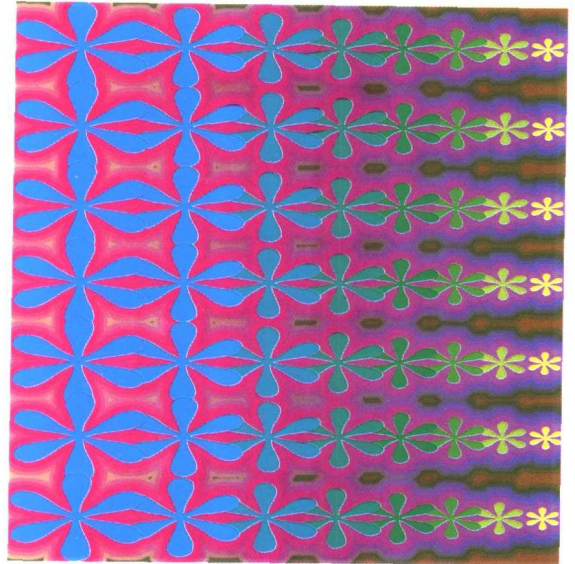
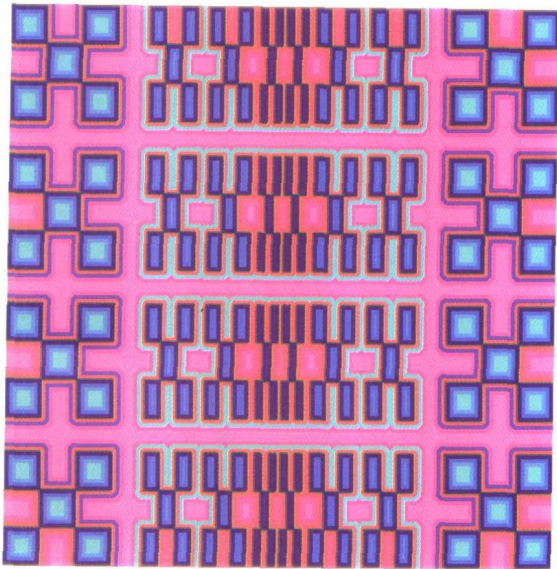
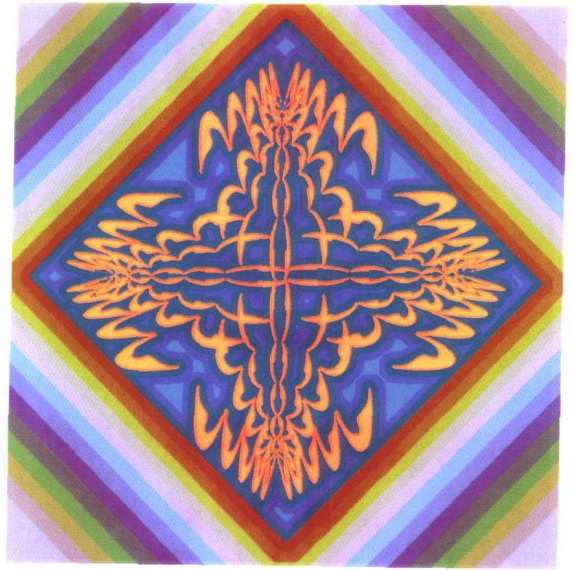
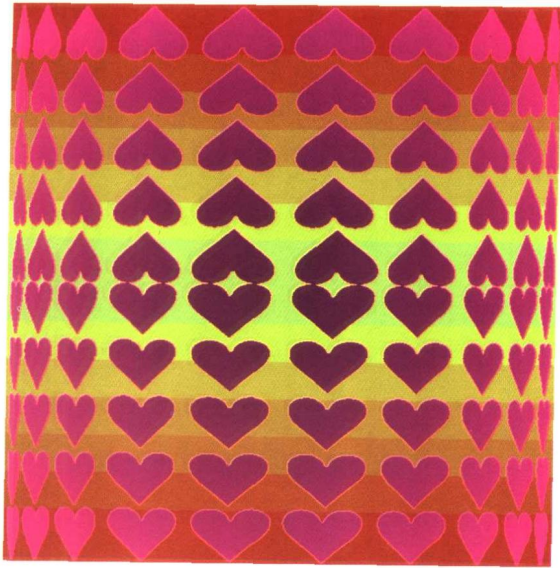
平面设计与包豪斯有着渊源关系。包豪斯所倡导的设计教育理念以创造性和紧跟时代为其特点；在感性方面，以人为本，提出设计的目的是人而不是产品。并以现代心理学的研究理论为基础，研究作用于人的形式美感，遵循自然的法则，将社会的审美层次提升到一个新的高度。在理性方面，将抽象思维导入设计教育，使形象思维与逻辑思维并重。对造型基本要素的理性分析思考，严格的构成训练，追求设计的功能性与合理性，使艺术与技术获得统一。

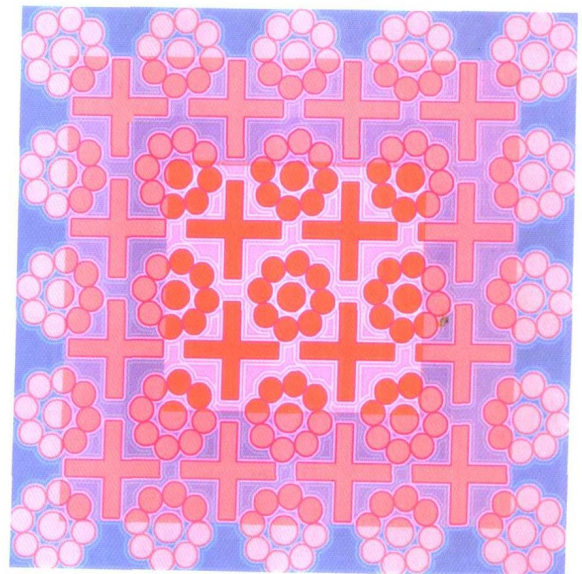
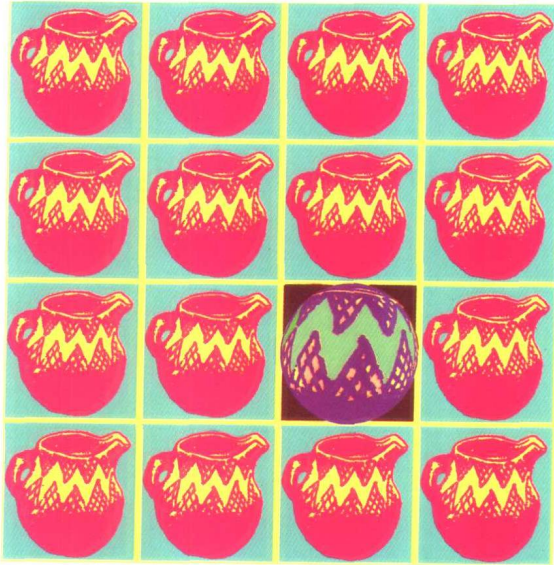
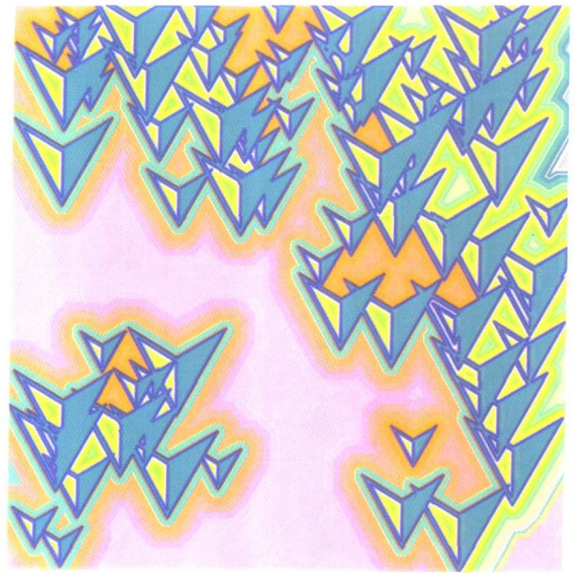
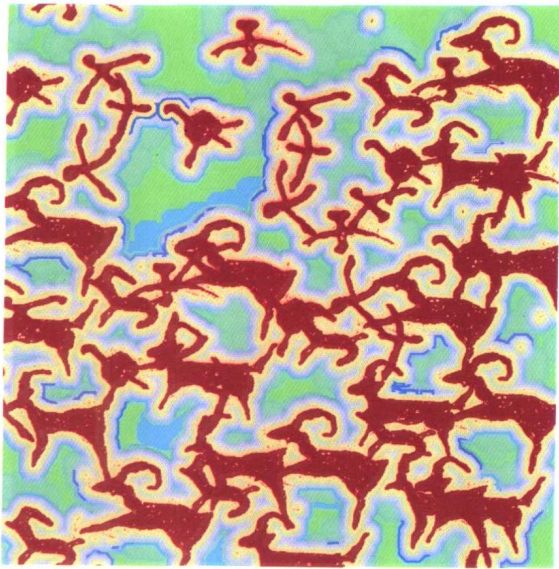
包豪斯对构成教育的深刻影响至今仍然存在，它的设计观念和创造精神为世界带来新的视觉环境。在包豪斯的创新精神影响下，平面构成的发展和深化是与时代同步的。

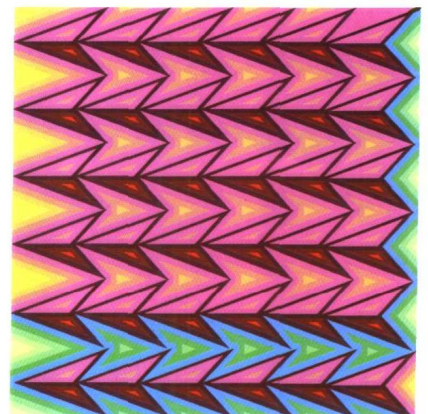
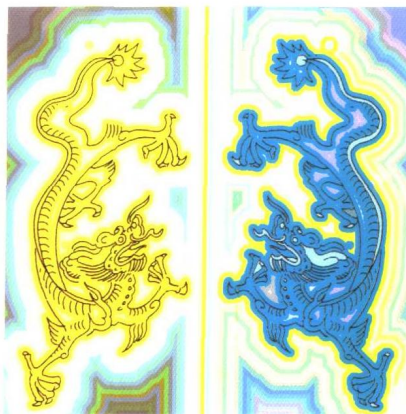
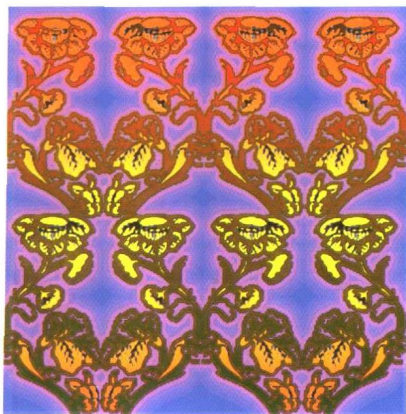
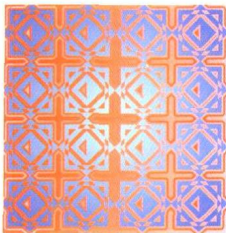
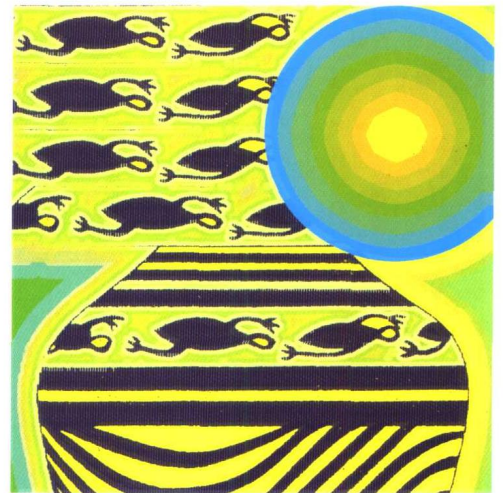
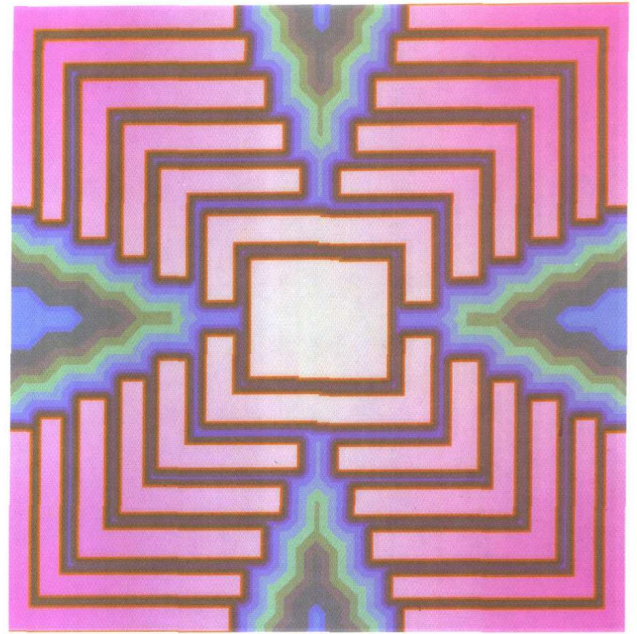




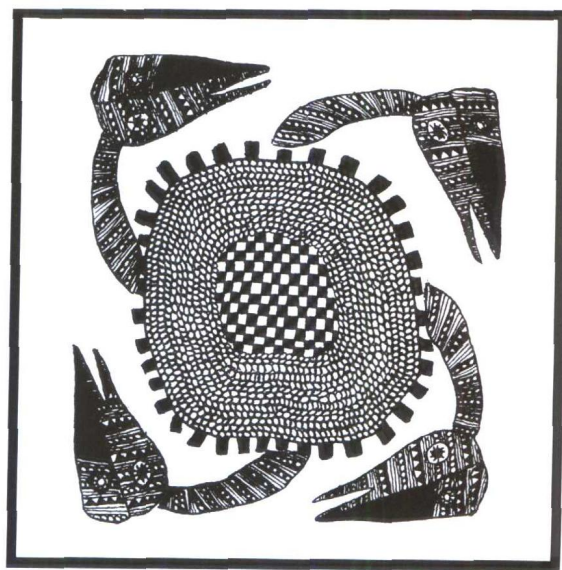
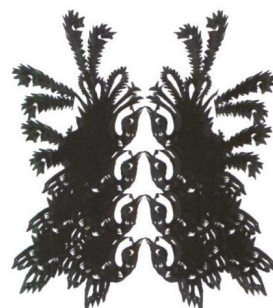
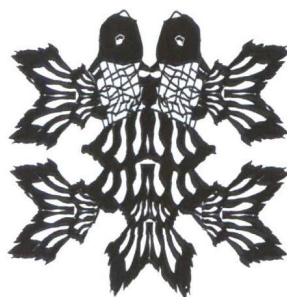
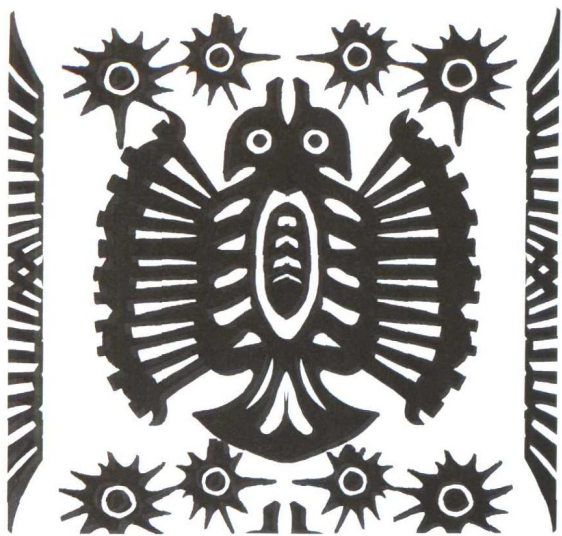


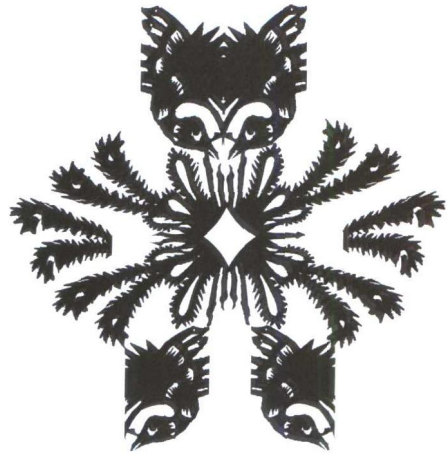
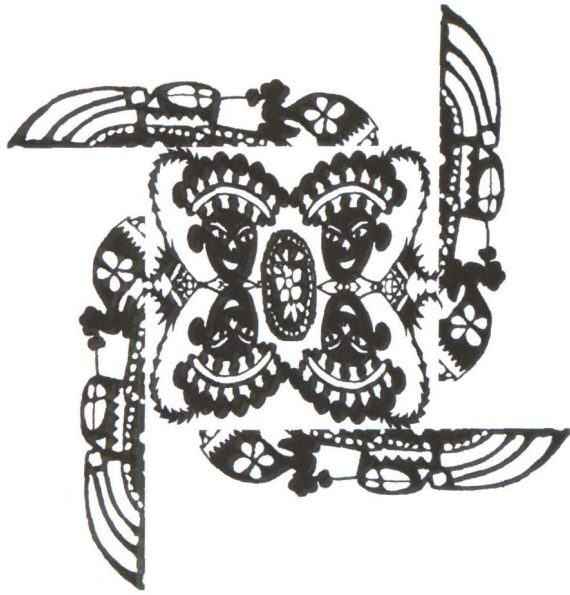


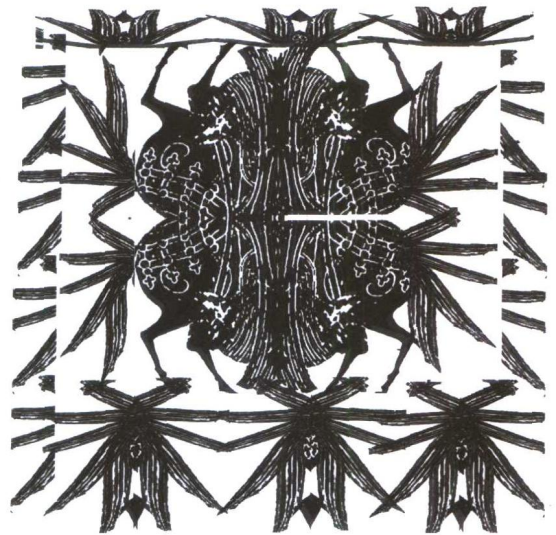
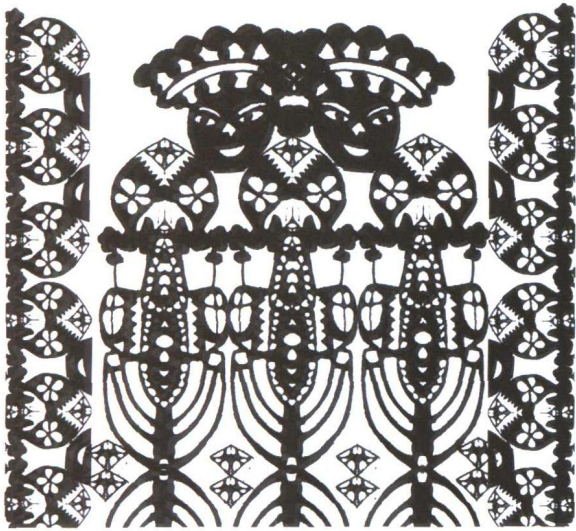
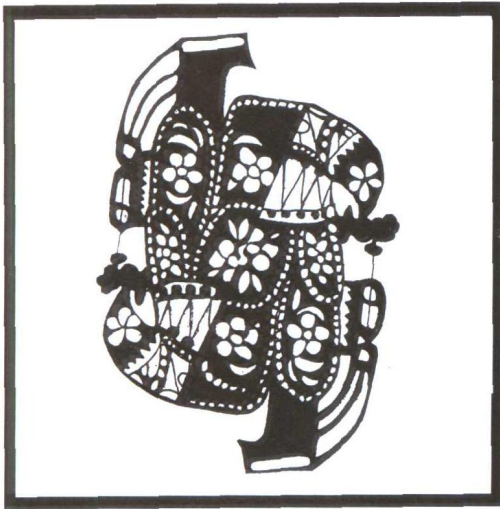
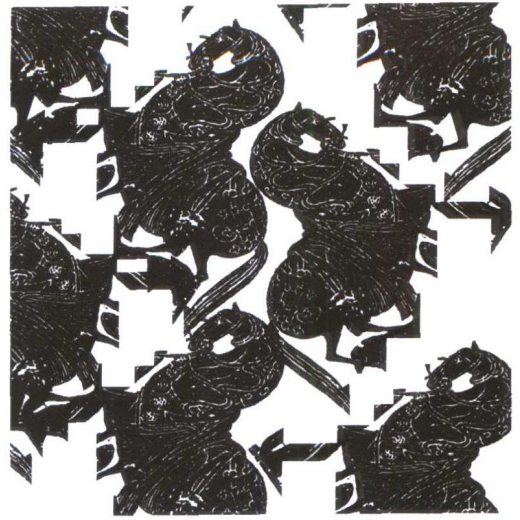


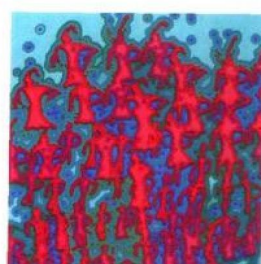
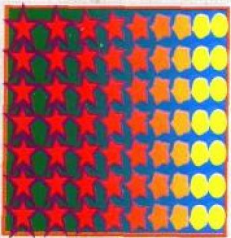
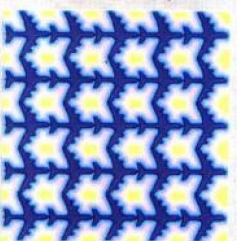
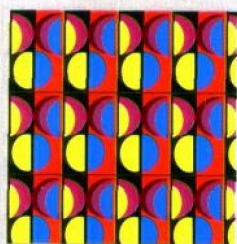












序	
构成的元素与形态	1
点、线、面、体	2
形象	9
图与底	15
骨格	28
基本形	28
重复	28
近似	44
渐变	57
放射	72
密集	87
特异	93
对比	104
错视与空间	117
肌理	127
重构	143

构成的元素与形态

构成是一种造型概念，按一定的原则将各造型要素组合成美好的形态，其过程和结果称为构成。与作纵向研究的美术史相比，平面构成研究的是设计领域中横向的各类平面设计的基本规律。设计者要传达某种意念，必须将视觉形象作为传播载体。而组成形象的大小、形状、线条、色彩、肌理等是视觉语言的基本单位要素。此类视觉语言的基本要素体现在设计为设计元素。

构成元素分为：

1、概念元素：指人们意念所能感觉到的，实际当中并不存在的。如三角形尖角上的点、面的轮廓线等。概念元素包括点、线、面。

2、视觉元素：将思想中的概念形态转化为现实形态，以传达设计理念，作用于视觉的现实要素为视觉元素。视觉元素包括形象的大小、形状、色彩、肌理等。

3、关系元素：形象在平面中的排列组织形成一定的关系为关系元素。包括位置、方向、空间、重心等。

4、实用元素：指设计所要表达的与设计目的有关的内容与功用。内容包括：题材、意义、工艺流程等。功用包括：材料、信息、销售、成本与实用要求相关的元素。客观世界中的物象作用于人的感觉器官，使我们获得某种经验，形成概念。在人的意念中的形态为概念形态，与之相对应的是现实形态，二者同为设计要素。

形态的分类：

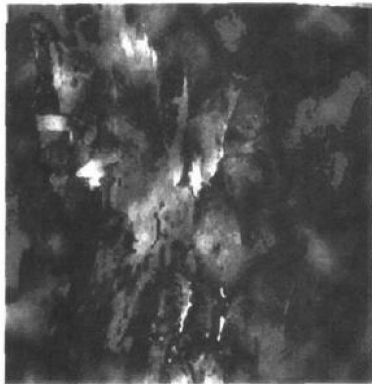
1、概念形态——纯粹形态（抽象形）

抽象形又可分为几何形、有机形、偶然形。

- **几何形**一般由工具绘制出，视觉效果单纯简洁。概念形态中的几何形可以进行准确传递。如：得知三角形的边长就能绘制出同样的三角形。

- **有机形**与生命相关联，指协调的节奏与感性存在于有生命感的形体中。视觉要素中的有机形通常使用任意曲线绘制而成。

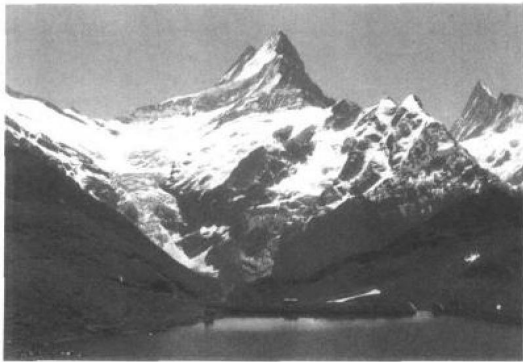
- **偶然形**，不是刻意制造，而是偶然形成的形，墙上的污痕，物体撞击留下的痕迹等。设计中有时为了获得某种视觉效果，特意使用某种手段求取。



2、现实形态

现实形态分为自然形与人为形。

• **自然形**，自然界本身就有的，与人的意念和要求无关的形态。



• **人为形**，现实形态中的人为形是指人工制造的形态。人们按照某种意念，利用各种工具材料制造出物体的形态。而人生存于自然，许多人工物溶于自然，成为自然的一部分。如桥梁、房屋等。



点、线、面、体

点 几何学中点只有位置，无方向感，无面积大小。作为造型设计的要素，点是一切形态的基础，是力的中心。在静止时，它具有固定位置不动的性格和聚焦作用。现实中的点有浓淡、干湿、隐晦、明显、大小粗细等各种形状。

一般可分为：

抽象（规则）

有机（不规则）

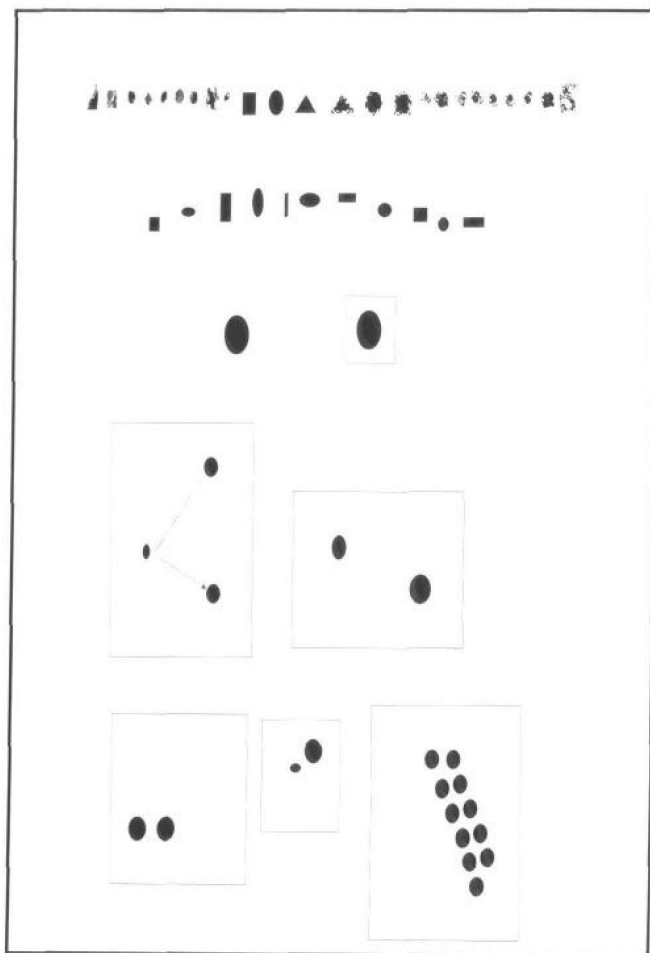
偶然（不规则）

点具有小的特征，与面对应。当点的参照物改变时，点可能转化为面。

点主宰着画面的视觉张力。点与点之间由视线来回流动造成紧张感并形成虚线，虚线引导着视觉运动的方向。

两个同种的点相互作用是相等的且相互接近。规整排列的点，呈现整体的秩序感，具有求心的力量。

小点往往被大点所吸引。

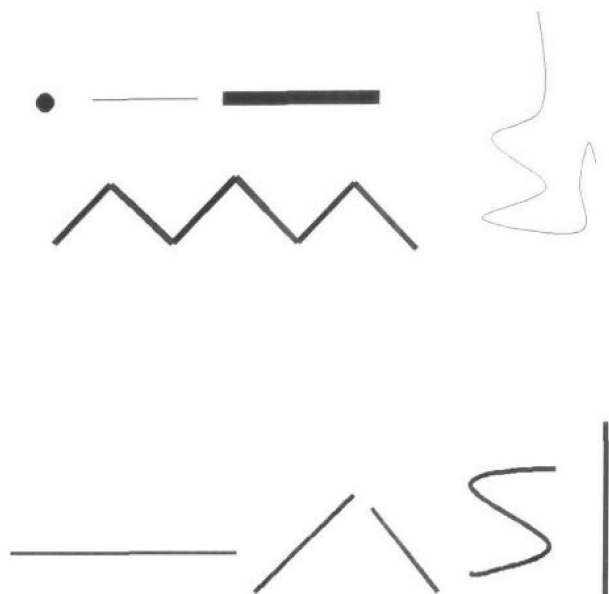


线 在概念中，面与面交界处存在线，线是面的界线，形状的终止处。作为现实形态的线必须具有长度和宽度或者厚度。长度是线的特征。失去长度，线将成为面或点。宽度比长度小才可称为线。

线由点的移动形成，点的大小决定线的宽度。点移动的速度和方向决定着线的形态性格。

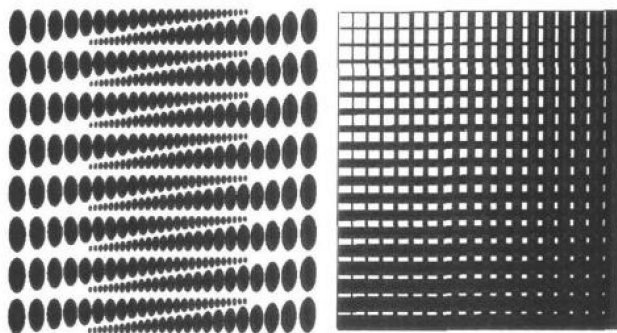
直线与曲线是线的两大系统

一般说来，直线传达静的感觉，曲线表示动，曲折线前含三角形有不安定感。垂直线严肃、强直，可向上、向下发展。水平线安定、静止，并向左右延伸。向上的斜线，积极含有速度，向下的斜线，消极沉滞。曲线为历代美学家所崇尚，认为是最富于美感的，沿着圆形的边伸展的曲线，使人感觉到动感和优美。



面 线的移动形成面。直线的平行移动产生正方形，直线的旋转可形成面。

点的群聚形成面，逐渐变化的点可产生错视的感觉。



体 概念中体是面的集结，有长度、宽度、高度、位置、方向，受面的规限。在平面设计中，体是一种幻觉。

