

室内设计原理

(下册)

重庆建筑大学 陆震纬
同济大学 来增祥 编著



室内设计与建筑装饰专业教学丛书暨高级培训教材

室内设计原理

(下册)

重庆建筑大学 陆震纬
同济大学 来增祥 编著

中国建筑工业出版社

本书是本系列丛书的前导和概论。本书作为《室内设计原理》下册，是按建筑的基本类型讲述室内设计原理的。主要内容有：室内交通联系空间的室内设计，居住建筑室内设计，旅游建筑室内设计，商业建筑室内设计，办公建筑室内设计，观演建筑室内设计等共六章。

本书图文并茂，论述科学、系统且生动，并辅以大量的优秀实例论据，增强了本书的实用性。此外，书中还汲取了国内外近年来学科发展的新概念和新成就，以拓宽读者的视野。

本书可供室内设计、建筑装饰、环境艺术设计等专业的院校师生及相关从业人员阅读。

室内设计与建筑装饰专业教学丛书暨高级培训教材

室内设计原理

(下册)

重庆建筑大学 陆震纬 编著
同济大学 来增祥

*

中国建筑工业出版社出版、发行(北京西郊百万庄)

新华书店经销

世界知识印刷厂印刷

*

开本：880×1230毫米 1/16 印张：12 插页：8 字数：376千字

1997年7月第一版 2003年12月第十六次印刷

印数：77001-79500册 定价：24.00元

ISBN 7-112-02844-2

TU·2164 (7954)

版权所有 翻印必究

如有印装质量问题，可寄本社退换

(邮政编码 100037)

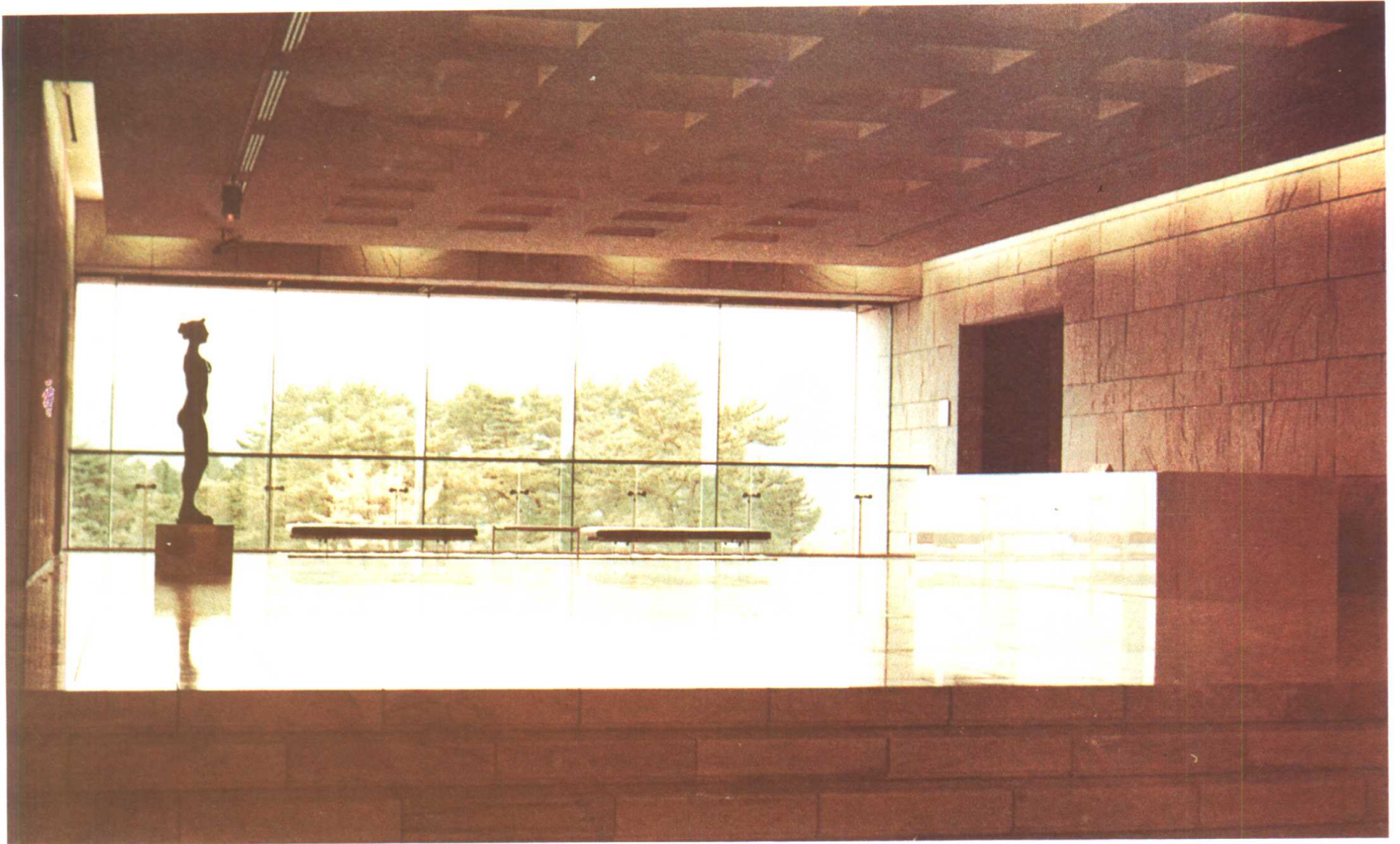


图 11-17 简捷开敞、宁静优美的门厅

图 11-19 美国密执安东南部某私人住宅



图 11-33 北京新世纪饭店中庭





图 11-31 北京昆仑饭店中庭



图 11-32 日本某旅馆宽敞的休息大厅



图 11-34 深圳国贸大厦中庭



图 11-35 美国加利福尼亚威尔士发哥数据处理中心的聚会中庭



图 11-49 用绿化分隔和点缀一对自动扶梯

图 11-37 重庆机器制造学校教学楼





图 12-3 (b) 高雅恬静的住宅卧室



图 12-3 (c) 设置小型吧台的住宅起居室



图 12-14 住宅的入口空间处理



图 12-4 (b) 住宅起居室一角

图 12-21 (b) 住宅餐室绿化布置



图 12-8 西式传统风格的住宅室内

图 12-28 (b) 餐厨合一的布置



QRB01/01

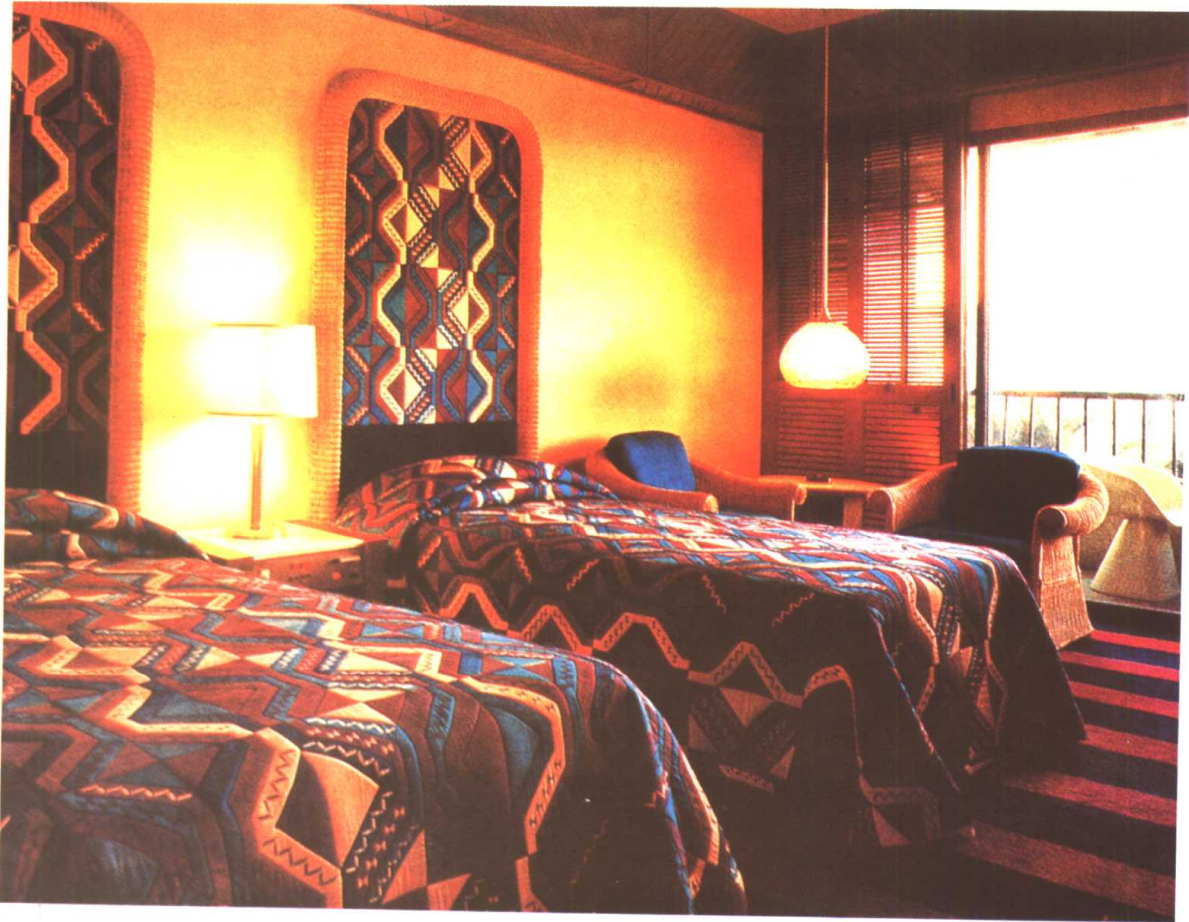


图 13-28 某饭店客房

图 13-41 深圳雅园宾馆餐厅



图 13-42 某餐厅绿化布置



图 13-40 美国某餐厅





图 13-43 重庆某饭店酒吧间



图 13-59 重庆某宾馆小型舞池和吧台



图 13-72 北京香山饭店中庭



图 13-73 北京香山饭店休息厅



图 13-74 北京香山饭店餐厅



图 13-75 广州花园大酒店大堂



图 13-76 冷色调餐厅



图 13-77 暖色调餐厅

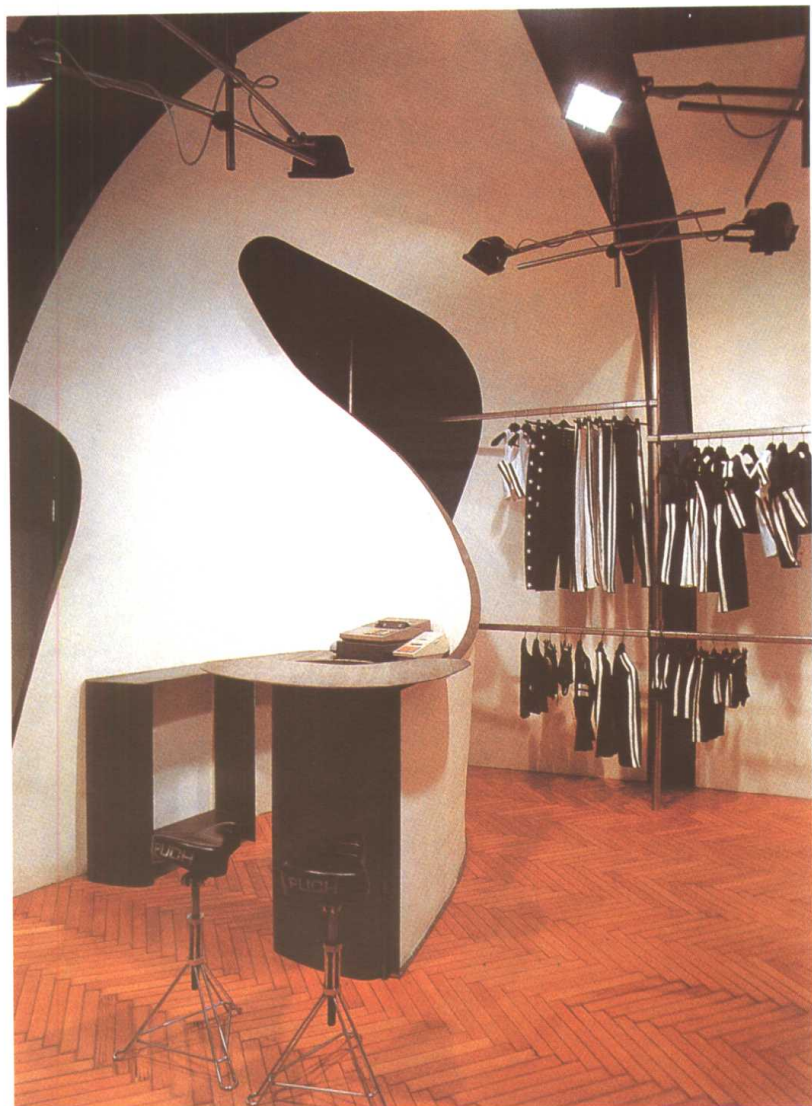


图 14-27 商店的具有方向性局部照明

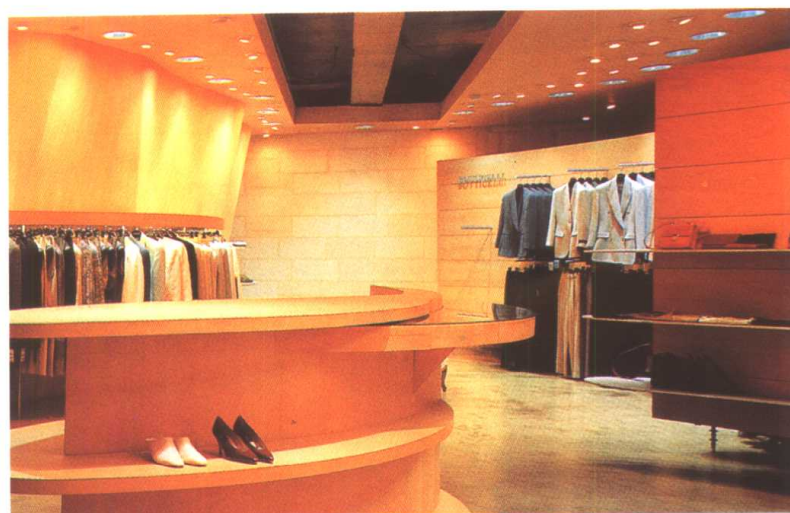
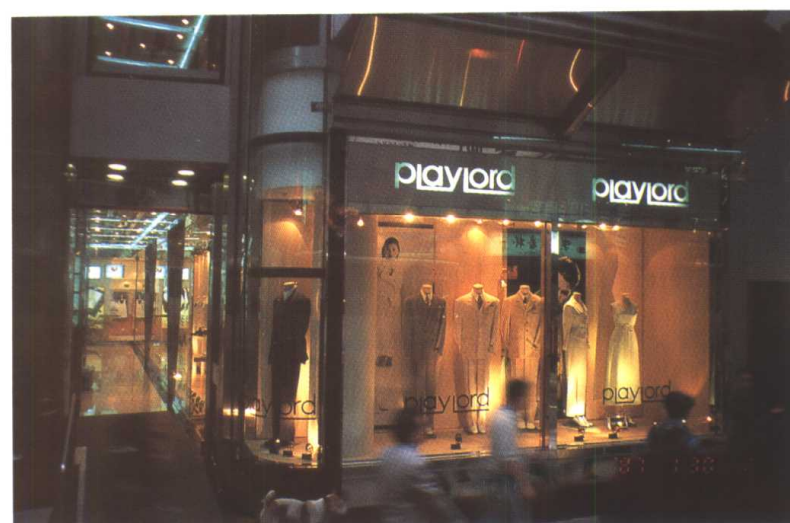


图 14-26 服装专卖店局部照明

图 14-28 展示橱窗的装饰照明



商店橱窗示例





商店橱窗示例

图 14-30 商店入口橱窗处的装饰照明

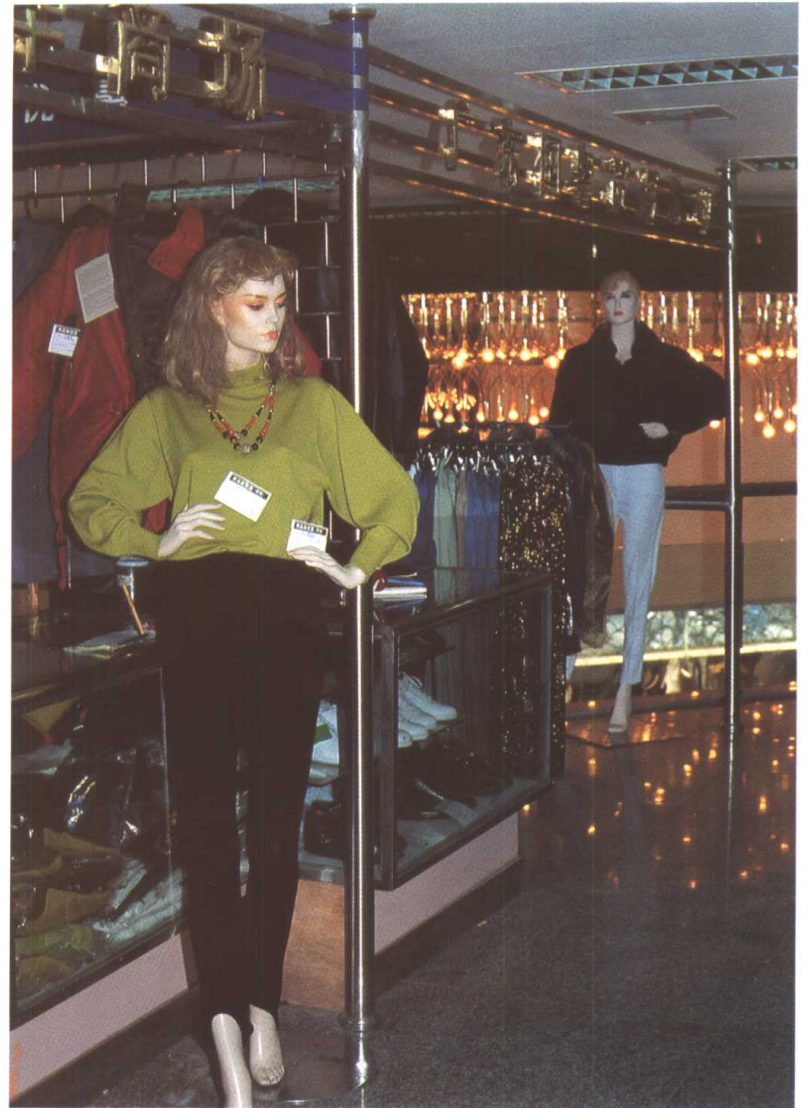


图 14-29 模特背景装饰照明

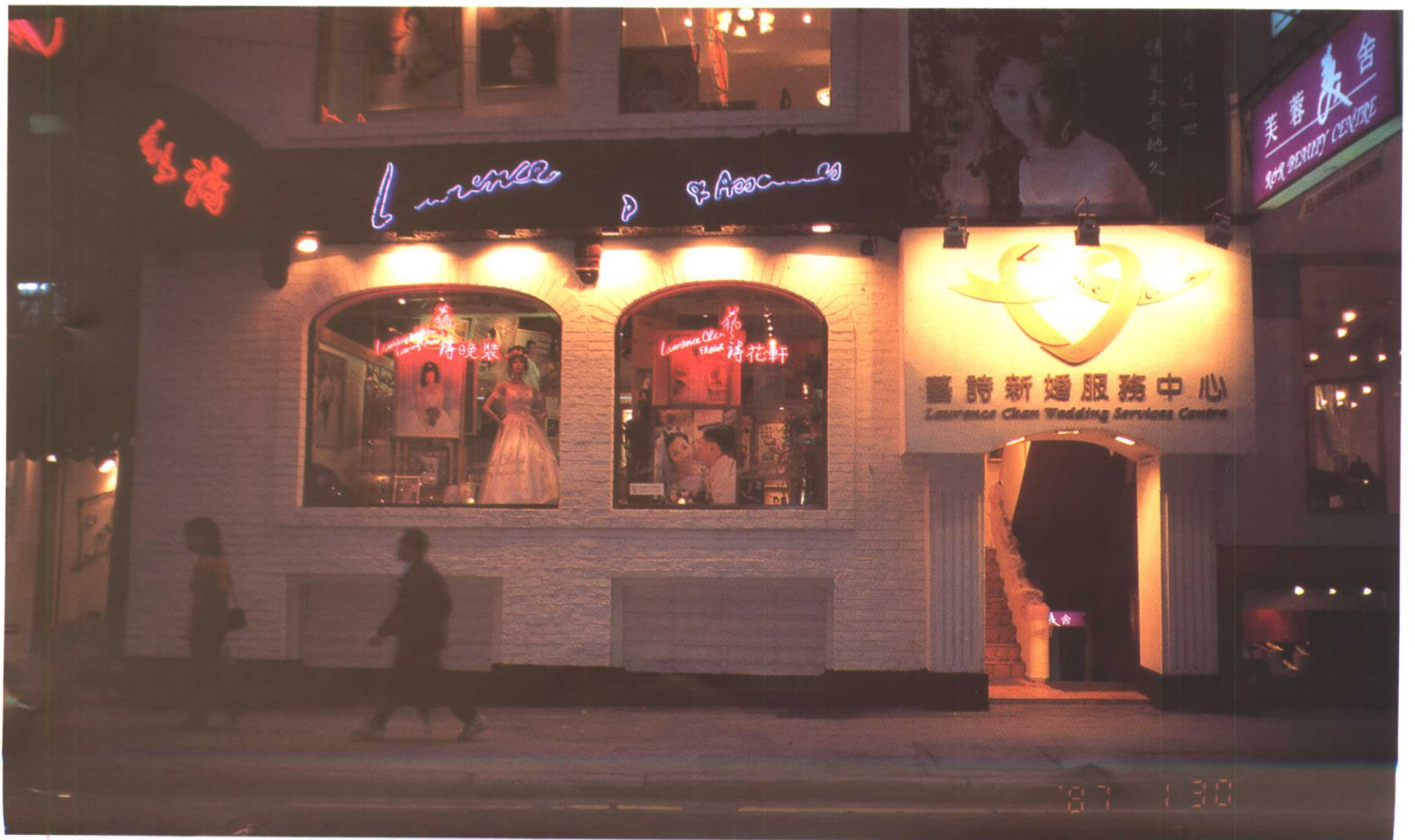




图 14-31 商店营业厅内的标志



图 14-32 商店入口处的标志



图 14-42 商店立面色彩与标志

图 14-43 商店立面色彩与标志

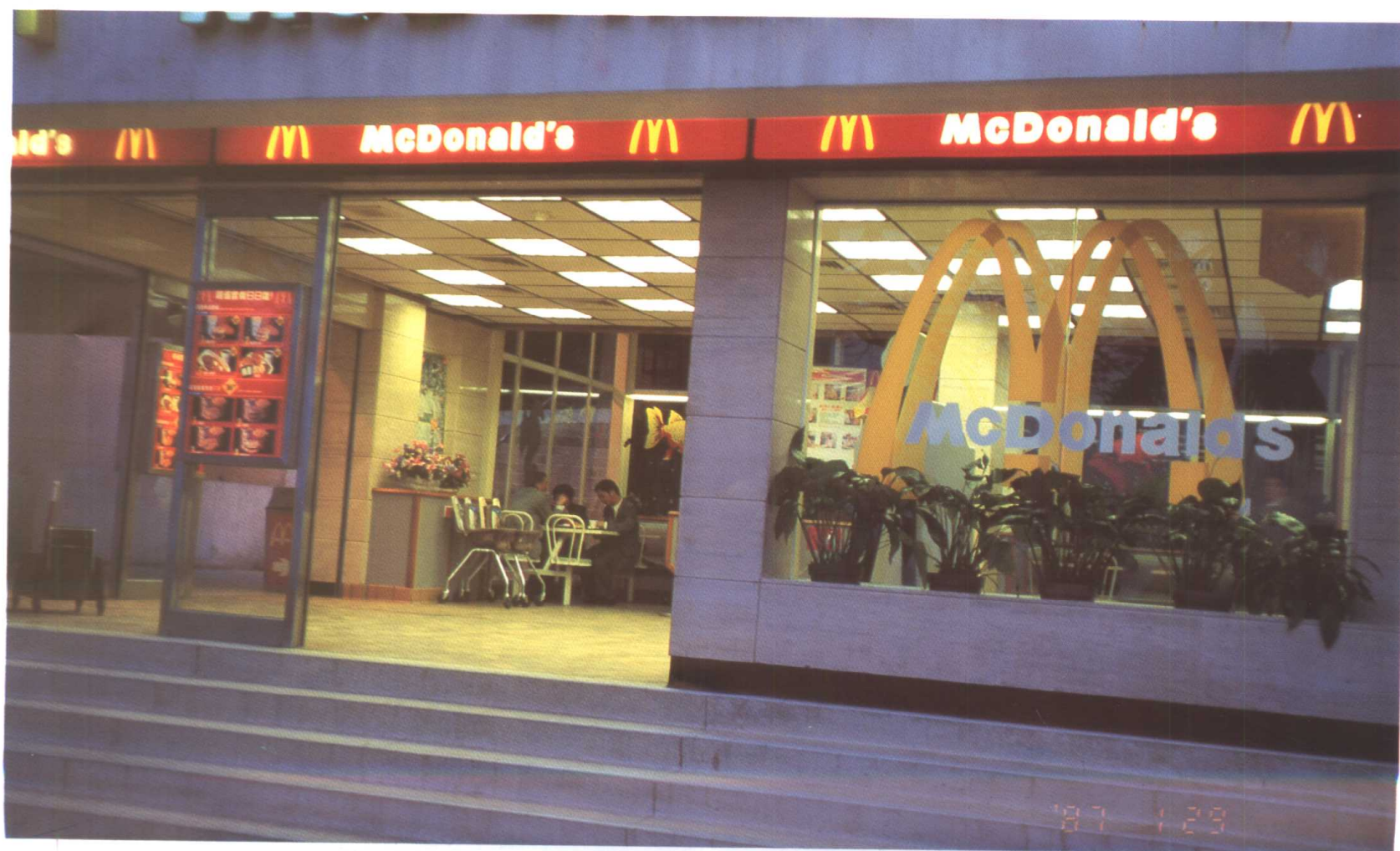




图 15-28 (b) 大空间办公室的室内环境



图 15-31 景观办公室内景示例

图 15-45 兼有接待功能的主管办公室

