

12.923/1



# 中国分省地图

(袖珍平装本)

地图出版社出版



# 中国分省地图

(袖珍平装本)

地图出版社出版

## 編輯大意

我国是一个历史悠久、文化发达、地广人众的伟大的国家，山河辽阔而壮丽，物产富饒而丰足。

自从远古以来，我們的祖先便世世代代在这块土地上劳动生产，创造出丰富的财富和光辉的文化。我們人人热爱祖国，为着建設和保卫我們的祖国，大家都想了解祖国的新面貌；这样，中国地图的出版，有着很重要的意义。

新中国誕生以来，行政区划几經調整，社会主义經济建設事业在共产党和毛主席的领导下，正在突飞猛进。符合于現狀的地图，是为各方面讀者所殷殷期望的。本图的編纂，就是朝着这个方向而努力的。

由于客观形势的飞跃发展，本图在內容上难免有赶不上时代的地方。虽然这样，但在广大讀者的批評和督促下，我們尽着最大的努力，以期图的質量上不断地提高。可是单凭我們的力量总还是有限的，为着使本图能更适应广大群众的需要，我們誠懇地盼望讀者的合作，随时来信給我們糾正錯誤或供給參考資料，俾得再版时加以修正。

本图的編纂以普及为主要目标，專为各界欲明了祖国的近况以及讀报小組学习参考或旅行时查閱之用，內容較詳，沿交通綫的地名尤其着重多一些。

本图共包括地图 33 幅，內全国总图 3 幅，分別介绍祖国的自然环境、行政区划、交通現狀；其余的分省（区）图，都以一省（区）为單位，分幅編制，县级以上城市齐全，重要村鎮也适当的收罗；重要地区（如京津、滬宁杭、珠江三角洲、成渝等地区）分別繪制较大比例尺的詳图，以利参考。河流及海、湖岸采用深藍色，更便識別，等高綫表示地面起伏，可以显出地形的概貌。总图采用亞尔勃斯投影，分图采用多圓錐投影。

为了滿足讀者的需求，本图附了通俗易讀的說明文字，分省（区）敘述地形、气候、工农业生产、交通運輸和重要城市的概況。凡是我国人民改造自然环境的成就、革命紀念地以及名胜古迹等等，都适当地結合在各項目中。惟各地区詳图只述城市概況，有的則和省区說明連續为一篇，都沒有再作地区的說明，以免与省区說明重复。至于在讀图时容易从图面上了解的地理現象，如疆界、位置、交通綫起訖点、河流流向等，在說明文字中就一概从略了。

# 目

# 次

- |             |               |
|-------------|---------------|
| 1 全国地形      | 17 江苏省 上海市    |
| 2 全国政区      | 18 浙江省        |
| 3 全国交通      | 19 沪宁杭地区      |
| 4 河北省 北京市   | 20 安徽省        |
| 5 京津地区      | 21 湖北省        |
| 6 山西省       | 22 湖南省        |
| 7 山东省       | 23 江西省        |
| 8 河南省       | 24 福建省        |
| 9 辽宁省       | 25 台湾省        |
| 10 吉林省      | 26 广东省        |
| 11 黑龙江省     | 27 南海諸島 珠江三角洲 |
| 12 內蒙古自治区   | 28 广西僮族自治区    |
| 13 陕西省      | 29 貴州省        |
| 14 甘肃省      | 30 四川省        |
| 宁夏回族自治区     | 31 成渝地区       |
| 15 青海省      | 32 云南省        |
| 16 新疆維吾尔自治区 | 33 西藏 昌都地区    |

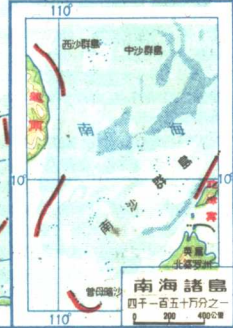
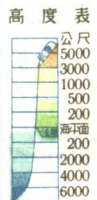


# 全国地形

比例尺

二千九百五十万分之一

0 200 400 800公里



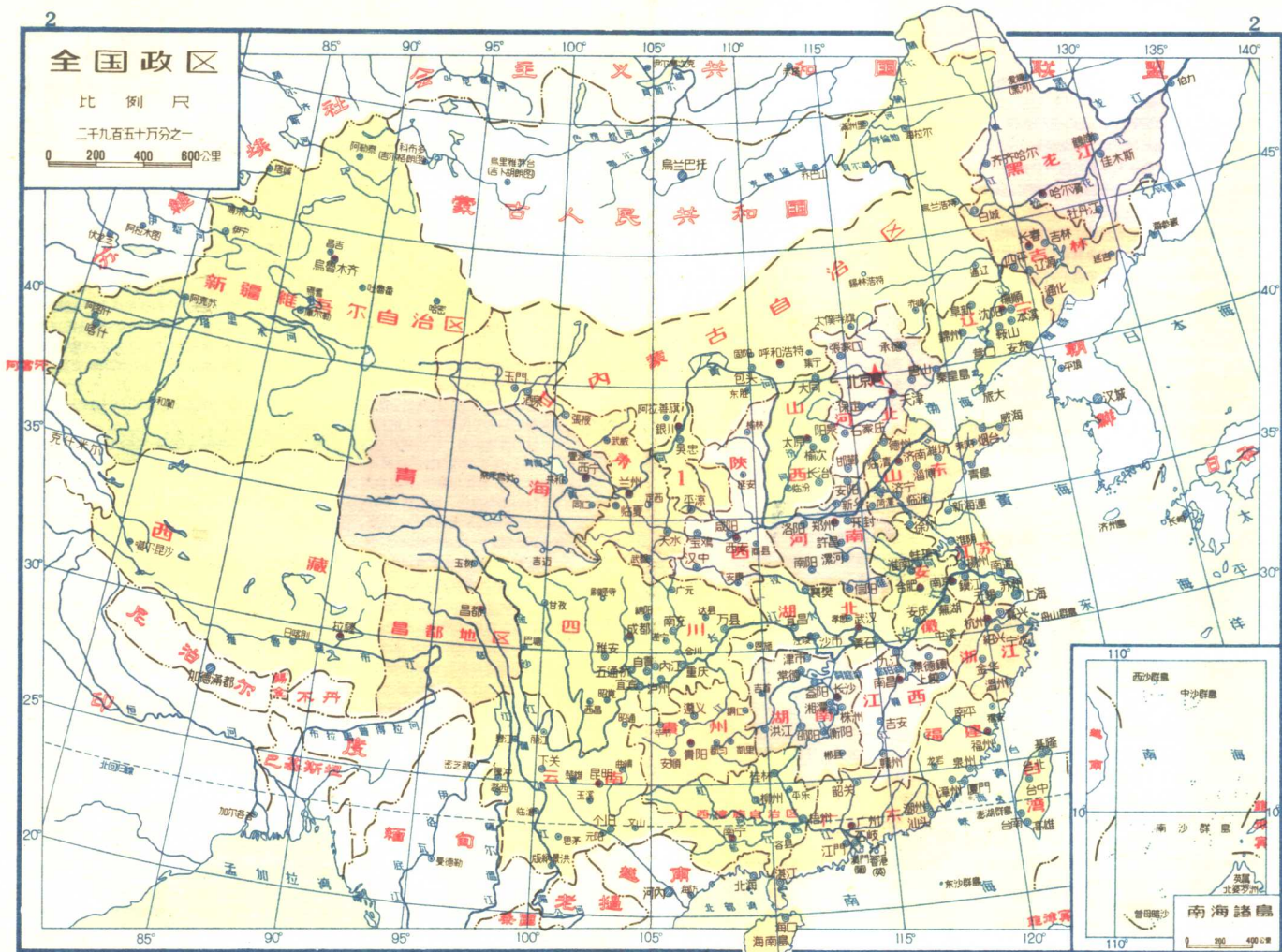


# 全国政区

比例尺

二千九百五十分之一

0 200 400 600公里



1 宁夏回族自治区

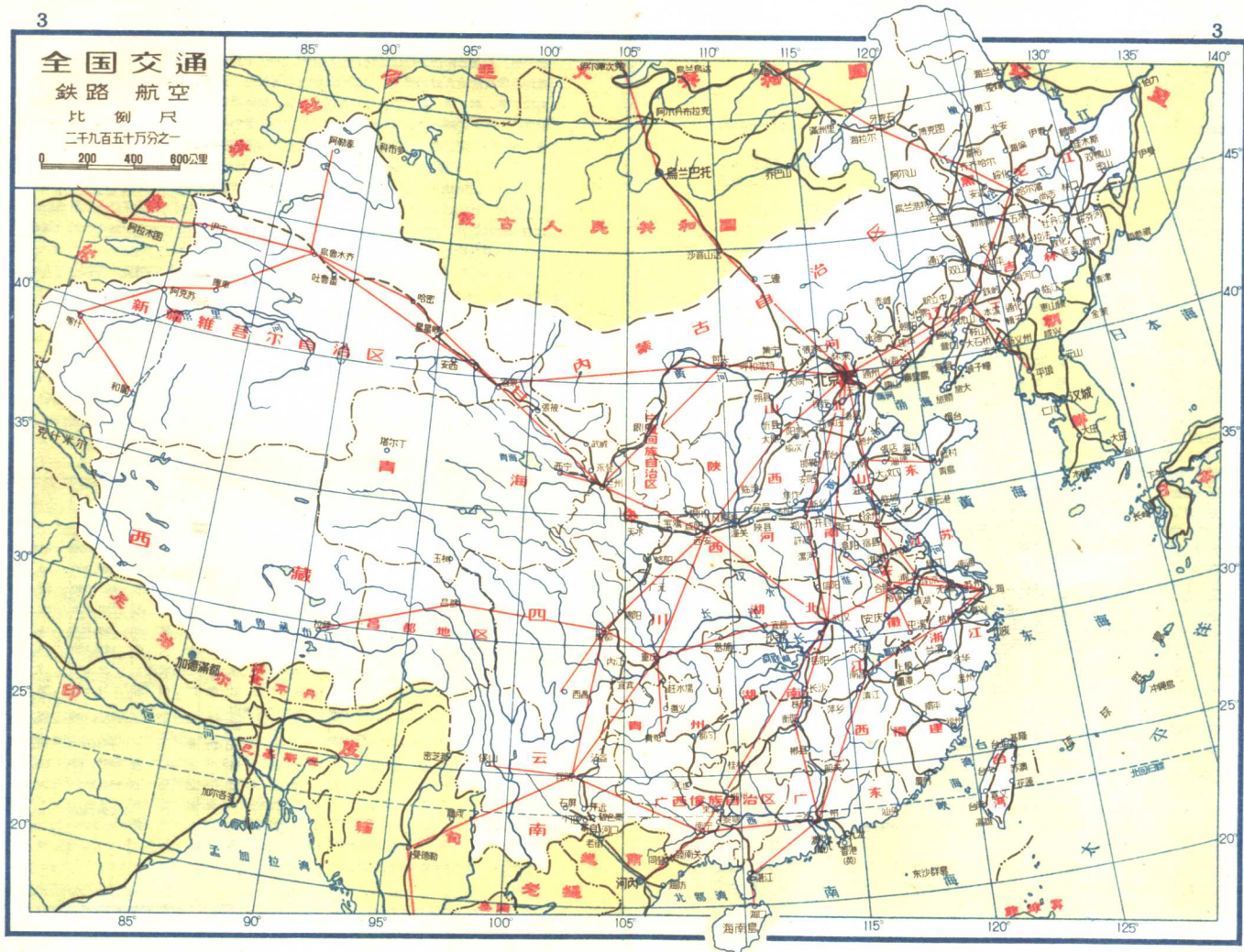
# 全国交通

## 铁路 航空

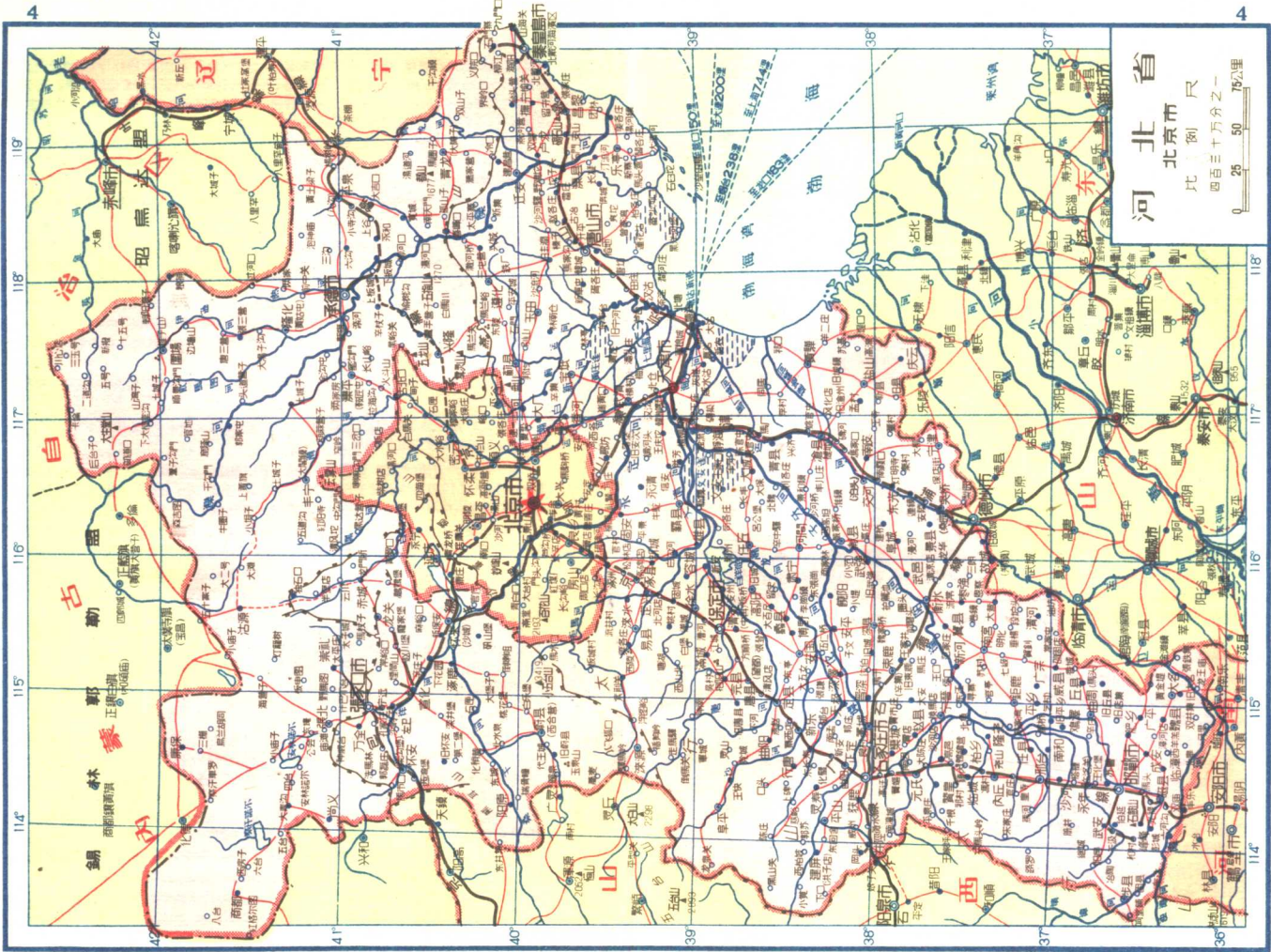
比例尺

二千九百五十分之一

0 200 400 800公里



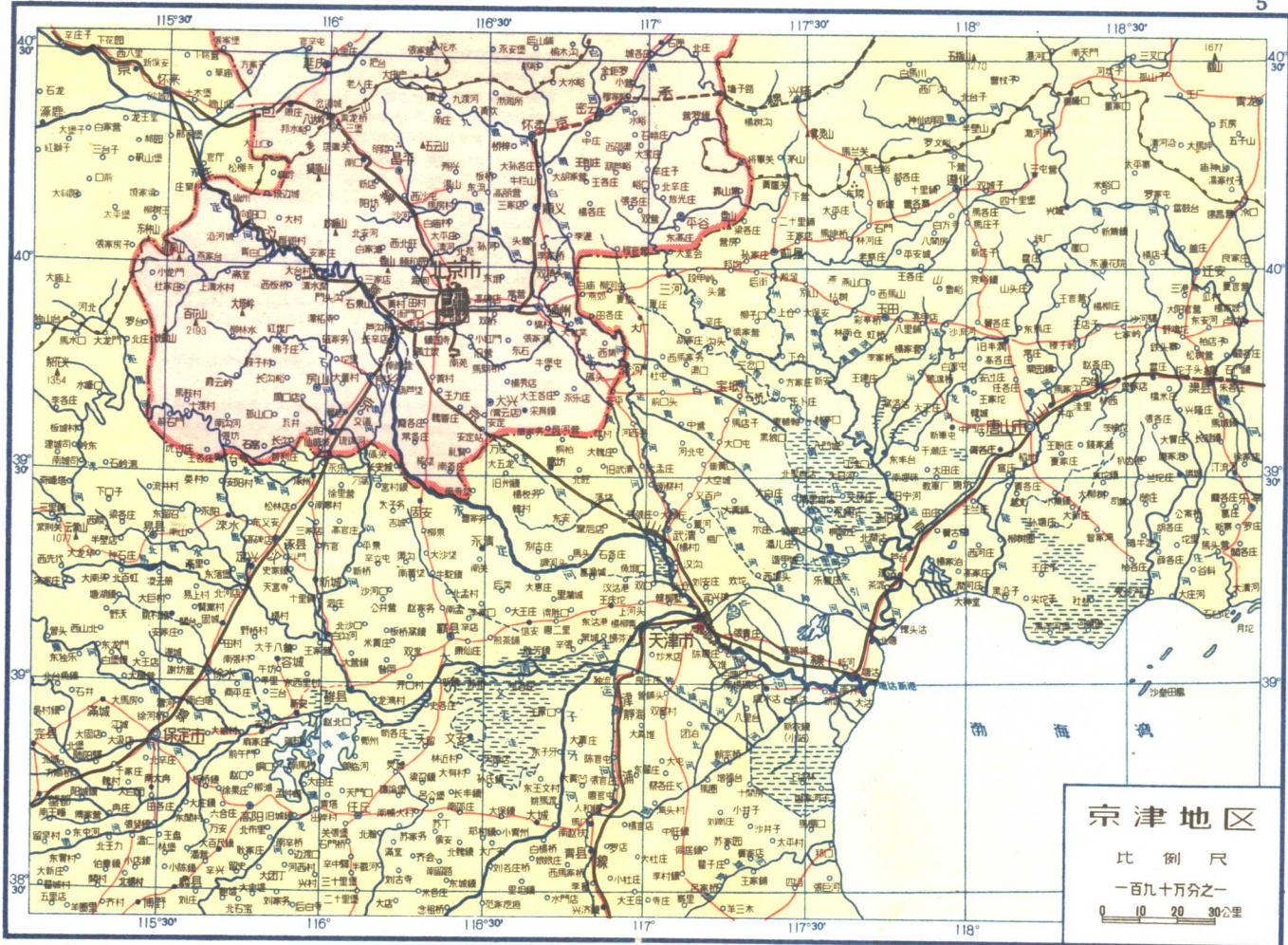




河北省  
北京市  
比例尺  
四百三十分之一







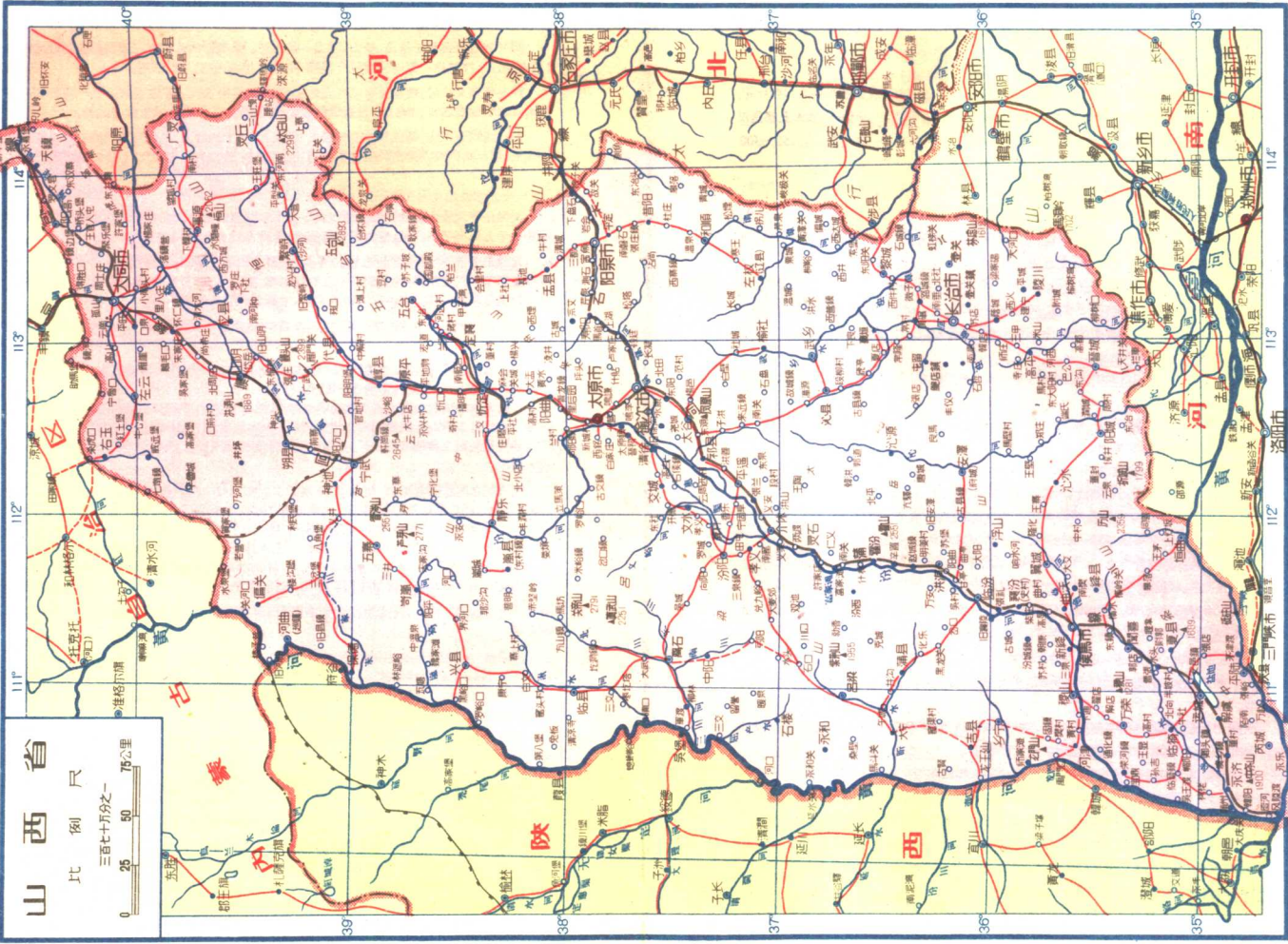


# 山西省

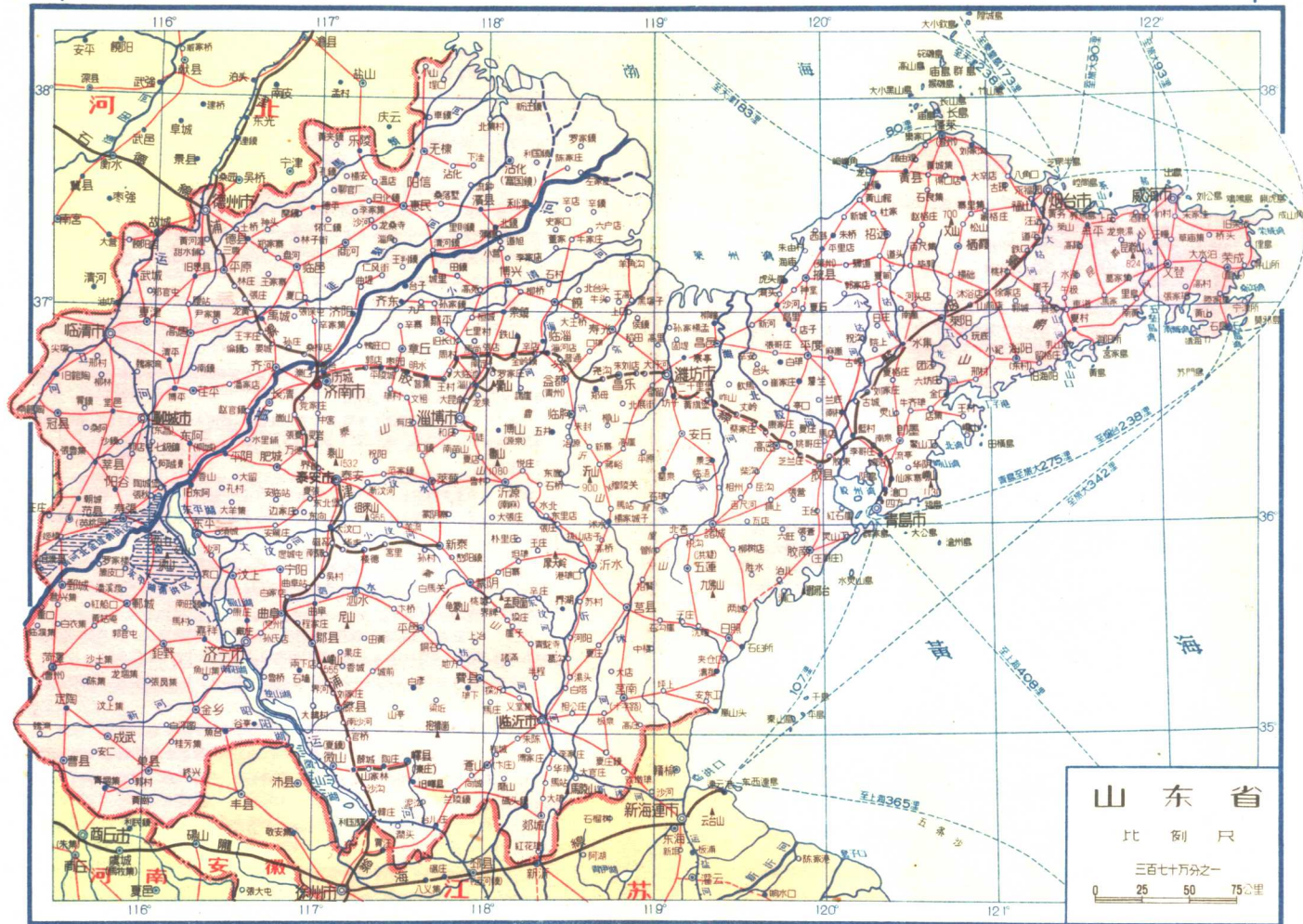
比例尺

三百七十分之一

0 25 50 75 公里







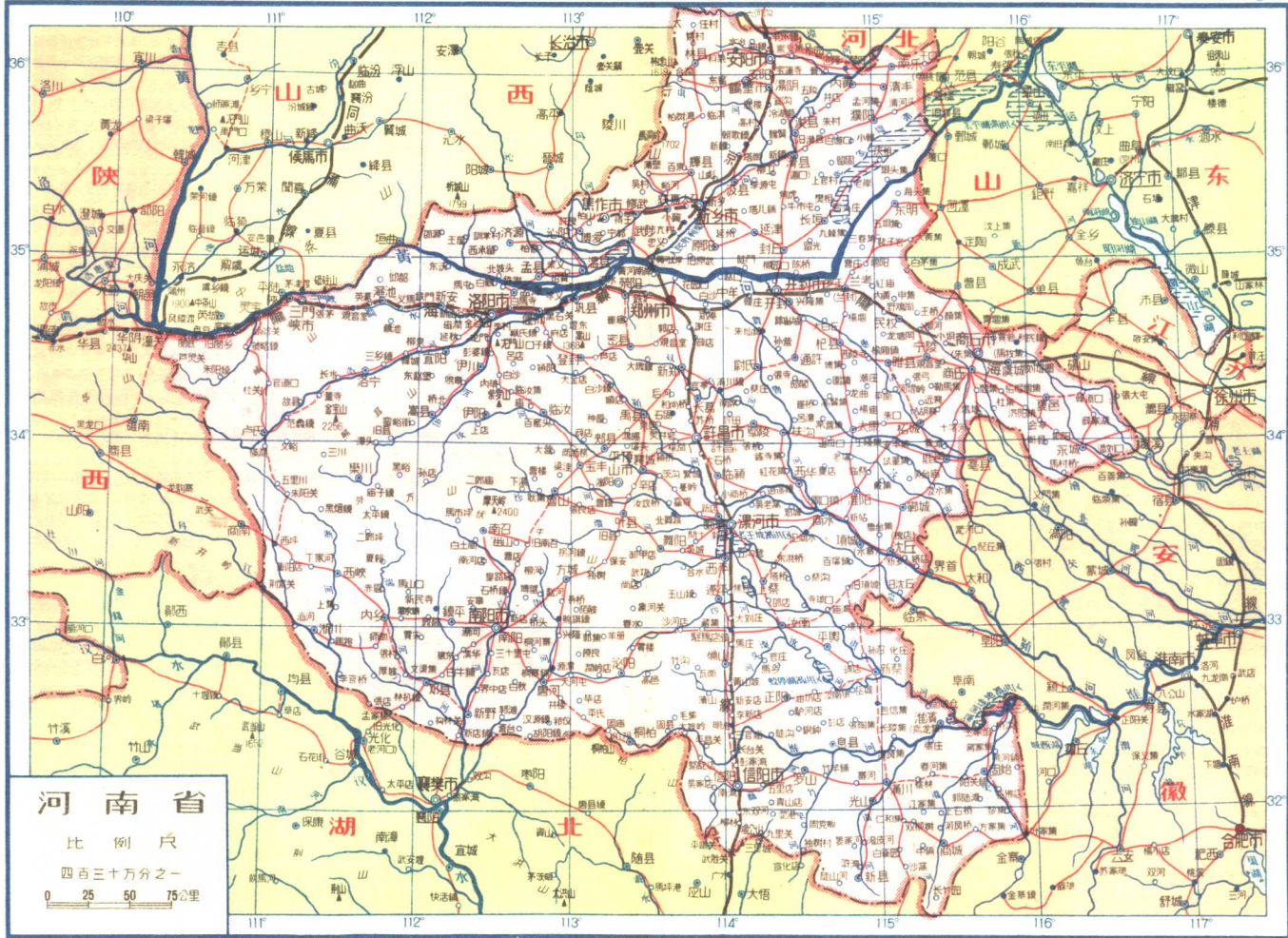
# 山东省

比例尺

三百万分之一

0 25 50 75公里





# 河南省

比例尺

四百三十万分之一

0 25 50 75公里

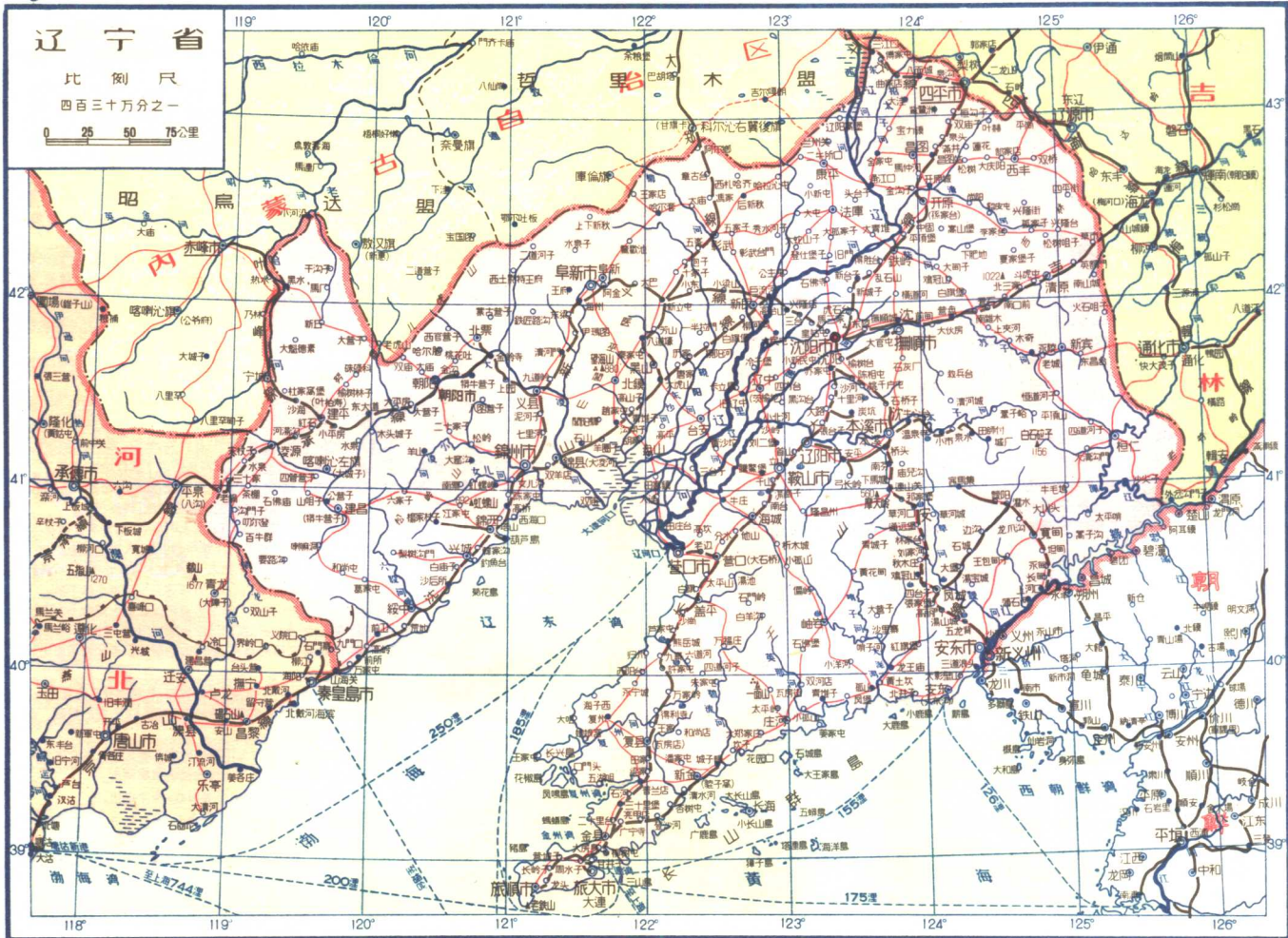


# 辽宁省

比例尺

四百三十分之一

0 25 50 75公里



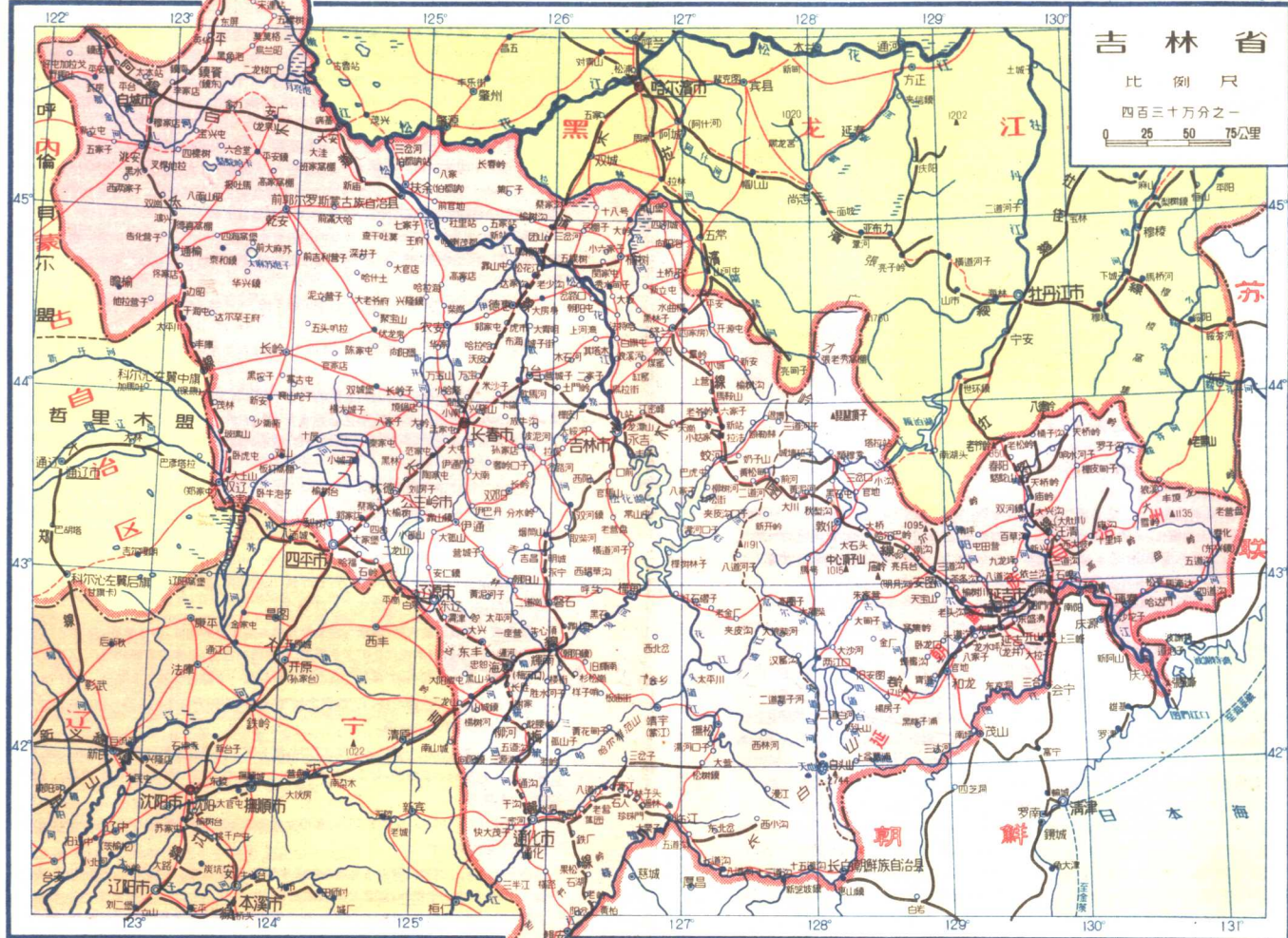


# 吉林省

比例尺

四百三十分之一

0 25 50 75公里

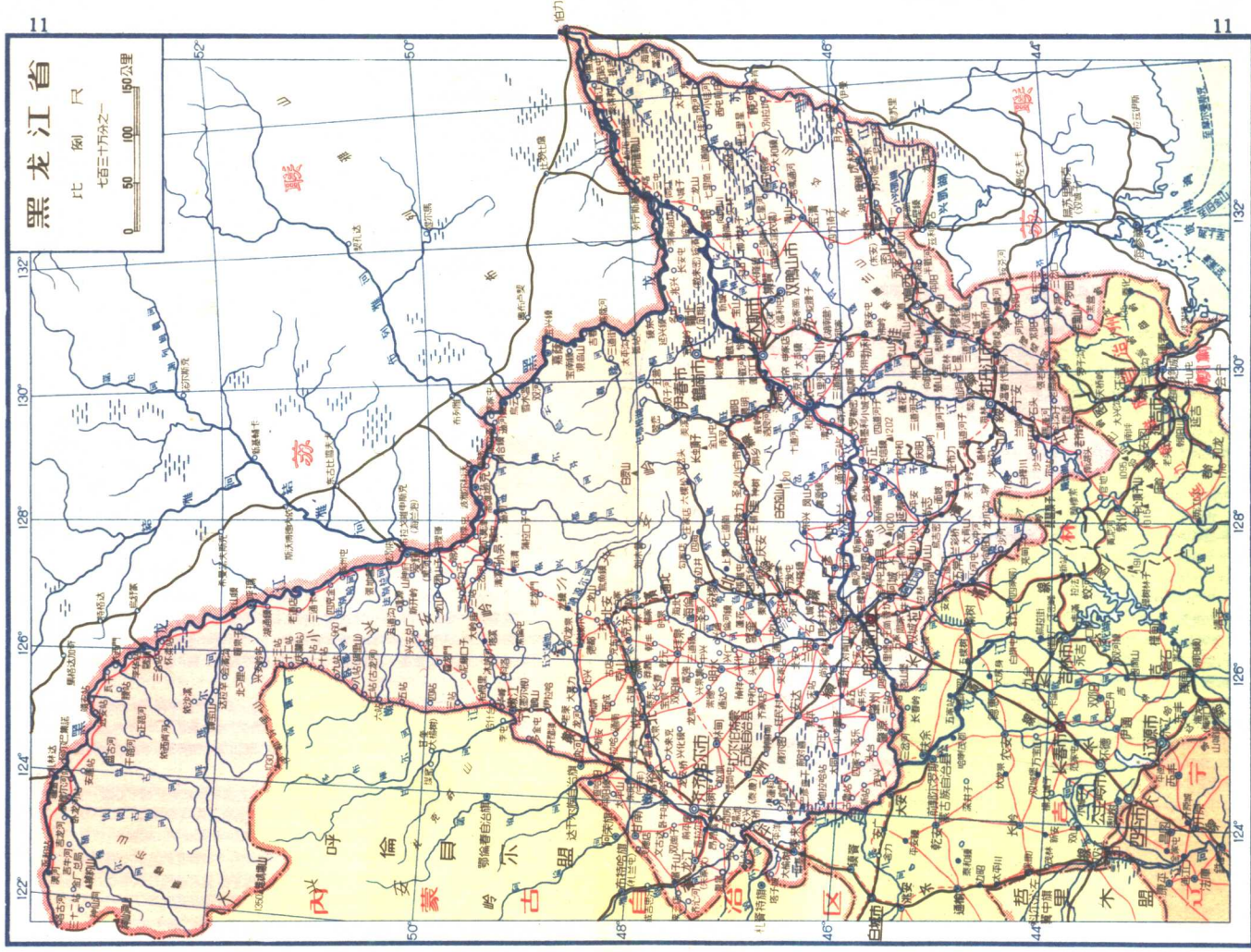




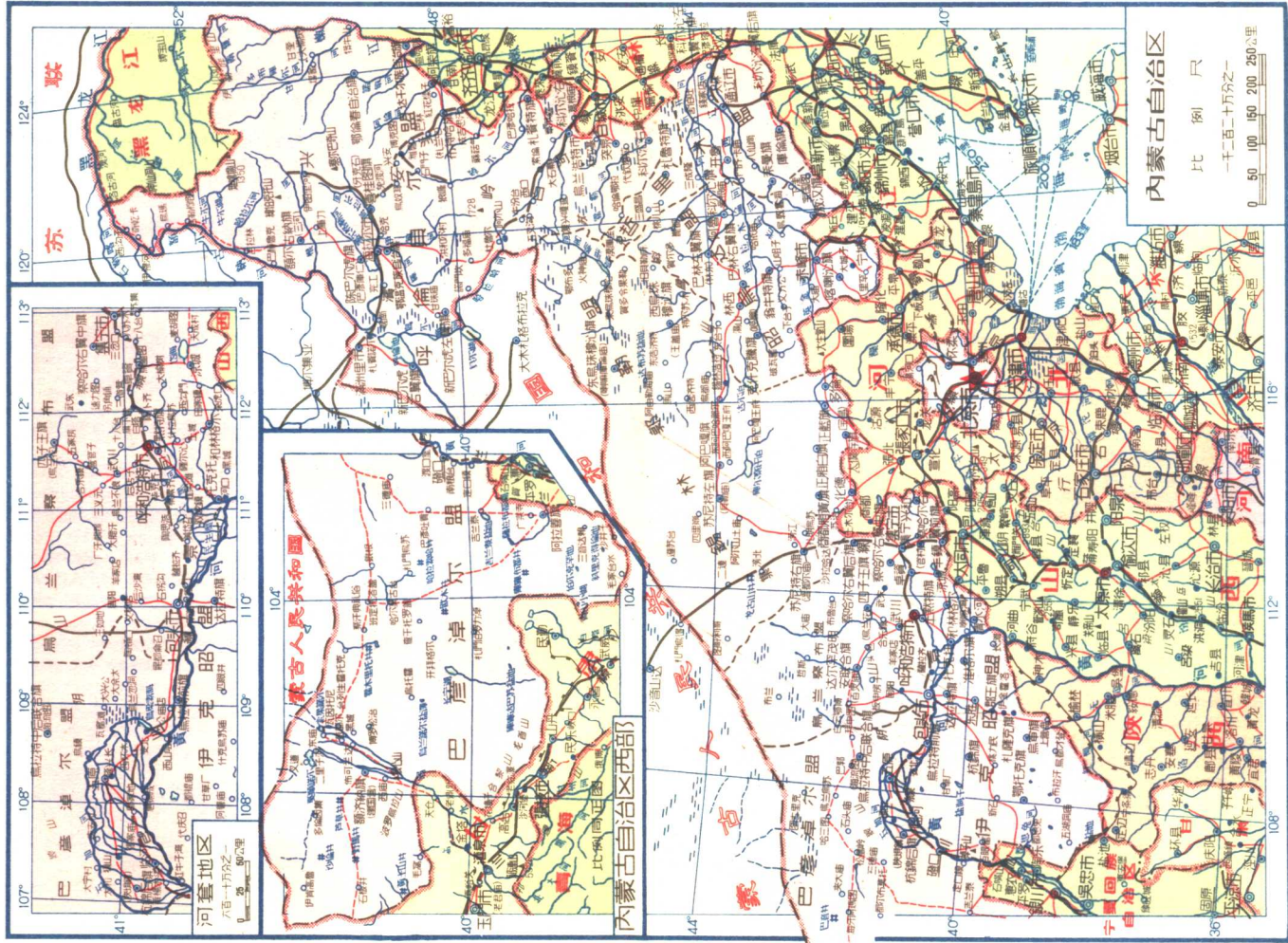
# 黑龙江省

比例尺  
七百万分之一

0 50 100 150公里







内蒙古自治区

比例尺  
 1:25,000,000  
 0 50 100 150 200 250 公里



