

十六五朝

大宋王朝



十大王朝

第五卷

大宋王朝



光明日报出版社



目 录

第一章 宋朝建立	4
一. 陈桥兵变	17
二. 巩固统治	41
三. 加强中央集权	57
四. 崇文尊儒	62
第二章 南征北战	66
一. 南下荆湖	67
二. 征讨后蜀	78
三. 一征北汉	85
四. 出兵南汉	91
五. 宋灭南唐	96
第三章 太宗征伐	112
一. 太宗登基	113
二. 吴越归降	117
三. 二征北汉	122

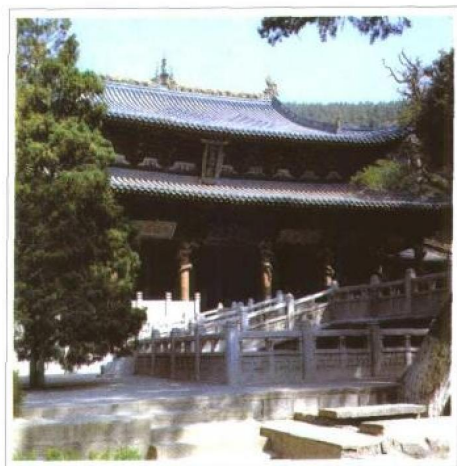




- 四. 北伐幽燕 124
- 五. 涪王之狱 131
- 六. 李继捧降宋 134

第四章 内忧外患 136

- 一. 王小波、李顺起义 137
- 二. 至道建储 142
- 三. 王均兵变 143
- 四. 养虎遗患 146
- 五. 澶渊之盟 152
- 六. 真宗封禅 172
- 七. 寇准遭贬 187
- 八. 李迪蒙冤 191
- 九. 丁谓受贬 194
- 十. 垂帘听政 201
- 十一. 后宫风月 214
- 十二. 元昊称帝 223
- 十三. 宋夏战和 227



第一章 宋朝建立



宋太祖赵匡胤像



宋太祖真像

帝名匡胤趙姓洛
人都在京在位十
七年號乾德

宋太祖趙匡胤像



宋太宗真像

帝名匡義太祖弟
在位二十六年號
淳化

宋太宗趙匡義像



宋真宗真像

帝名恒太宗三子
在位二十五年號
景德

宋真宗像



宋仁宗真像

帝名頊真宗六
子在位四十二年
號天聖

宋仁宗像



雪夜访赵普 明

此画描绘的是宋太祖雪夜私访宰相赵普，商议统一大计的故事。



赵普像

大驾卤簿图(局部) 北宋

大驾卤簿图绘画的是宋朝皇帝出行的场面。皇帝出行，百官相随，这幅局部图就表现了高官坐驾的气派。





寇准像



韩琦像



范仲淹像



石守信像



吕夷简像



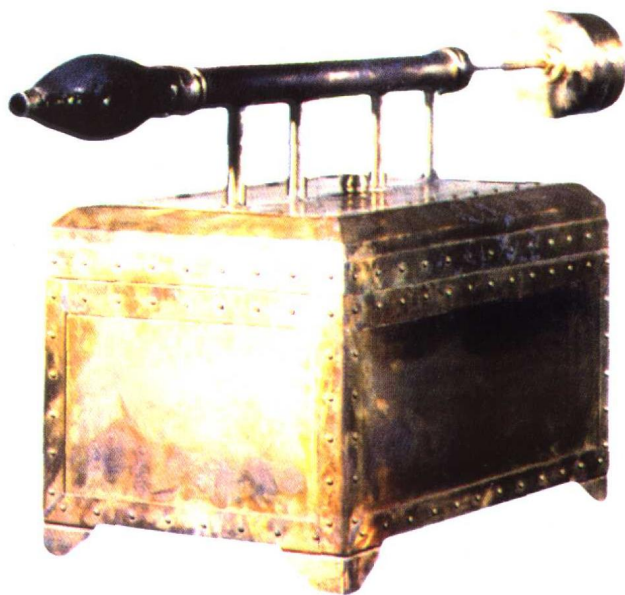
北宋胄甲穿戴示图



太原晋祠铁人 北宋



引火球模型
北宋燃烧性火器，点燃
后投至敌军。



猛火油柜模型
北宋喷火兵器

铁嘴火鸱模型
北宋燃烧性火器。以木为身，
以铁为嘴，以草为尾，内装
有火药，用以燃烧敌军粮草。





斗舰模型 北宋

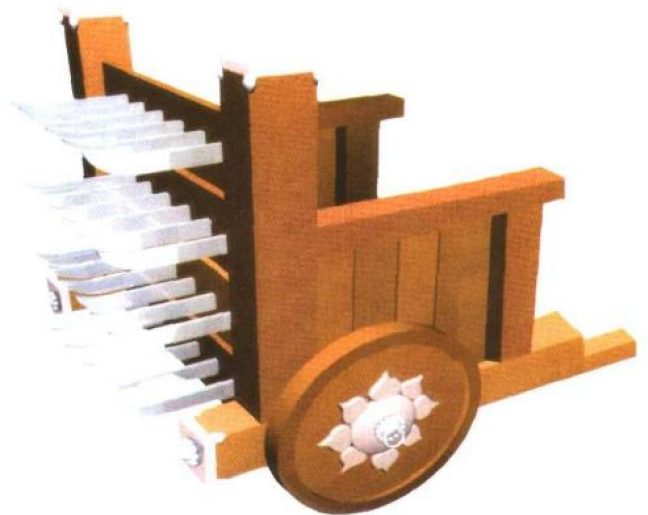
斗舰属虞舰，船身两旁开有插桨用的孔，船周围建有女墙，女墙上皆有箭孔，用以攻击敌人。船尾高台上有士兵负责观察水面情形。



三彩武士俑 北宋



三弓床弩 北宋



北宋塞门刀车模型

这是一种两轮车，与城门等宽。当城门被破坏、敌人冲入的时候，就用这种车堵塞城门缺口，利用车前锋利的刀击退敌人。



泥活字版模型 北宋

印刷术是中国四大发明之一，也是世界上最伟大的发明之一。毕昇发明的泥活字印刷术，使中国古代印刷术走向成熟，他因此成为近代活字印刷术的先驱。



毕昇雕像



北宋转轮排字盘模型



米芾《珊瑚帖》 北宋



范仲淹集 宋刊本



宋人科举考试图



针灸铜人 北宋



岳麓书院藏书楼 北宋



妇人坐俑 北宋



妇女剖鱼雕砖 北宋



孝子送终陶俑群 北宋
这些陶俑再现了一群孝子为亡亲送终的场面



黄绿釉孩儿式枕 北宋



供养人 北宋
供养人是现实人物的写照，其着装充分体现了宋代衣饰的特点。



北宋妇女襦裙复原图



玉发冠 北宋
古代的男子到了一定的年龄，要行成人礼，士大夫戴冠，庶民则只在头上裹头巾，这种仪式为“冠礼”。



缠枝花卉纹金带 北宋
官员在腰间所束的大带



青磁刻花宝相华唐草纹水注 北宋
出土于陕西省咸阳市彬县城关镇东关村。



黑釉剔粉雕划缠枝牡丹纹罐 西夏



青磁轮花碗 北宋
现藏于台北市国立故宫博物院



双虎纹瓶 北宋



青釉三足蟾蜍水注 北宋



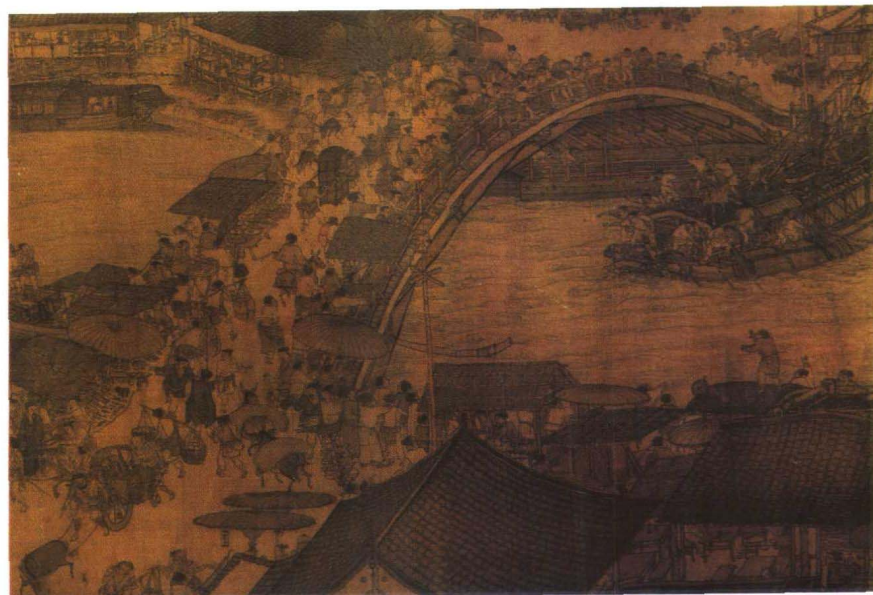
玻璃鸟形装饰 北宋



清明上河图(局部) 北宋 张择端



清明上河图(局部) 北宋 张择端



清明上河图(局部) 北宋 张择端



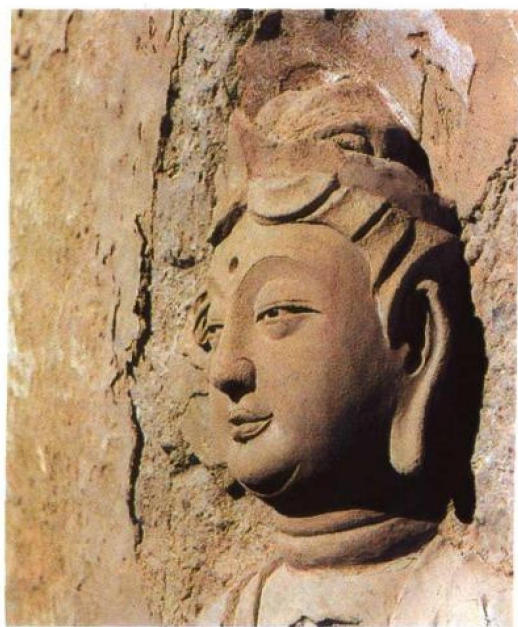
刻花堆塑魂瓶 北宋



千手千眼观音的庄严圣像 北宋



观音菩萨坐像 北宋



一佛二菩萨佛像(局部) 北宋



隆兴寺全景

隆兴寺在今河北正定县城东，始建于北宋，十几座建筑分布在南北中轴线上，主次分明，错落有致，体现出中国古代建筑的独特风格。