

HAISHUI ZHONGYANG JISHU 500 WEN

海水种养殖技术

500问

徐鹏飞 编著

- 藻类栽培94问
- 甲壳类养殖142问
- 贝类养殖168问
- 鱼类养殖96问

金盾出版社

海水种养技术 500 问

徐鹏飞 编著

金盾出版社



刀额新对虾

日本对虾



南美白对虾

脊尾白虾





长毛对虾

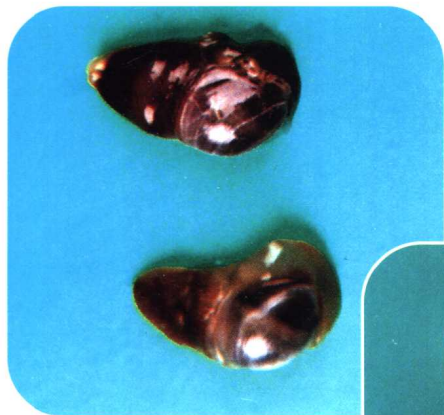
人工养殖对虾池



锯齿青蟹

梭子蟹





泥螺



泥螺罐头



收获的鲍鱼



鲍鱼



鲍的人工海上筏式养殖

翡翠贻贝



太平洋牡蛎

棚架式养殖牡蛎





收获的泥蚶

泥蚶



缢蛏

文蛤





蛤仔



收获的非律宾蛤仔



收获的青蛤



青蛤



收获的扇贝

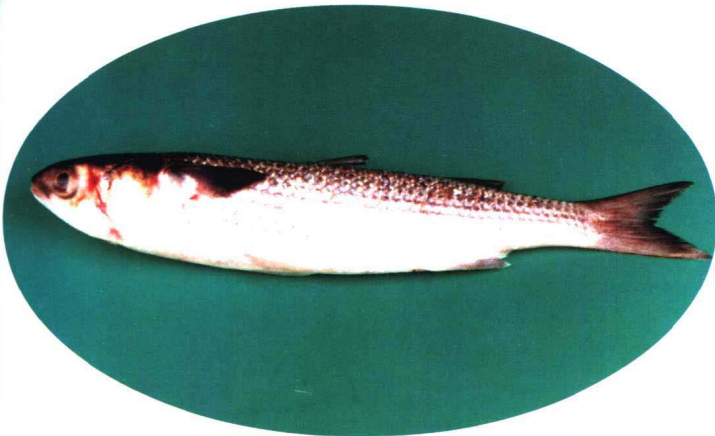
扇贝



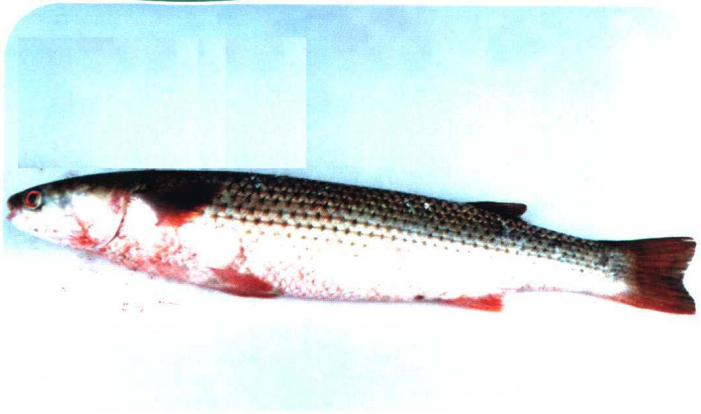
黑鲷

真鲷





鲷 鱼



梭 鱼



大 黄 鱼



羊栖菜



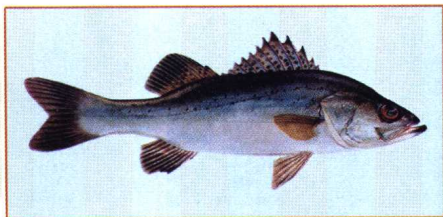
紫菜筏架养殖



中国对虾



网纹石斑鱼



花鲈



赤点石斑鱼



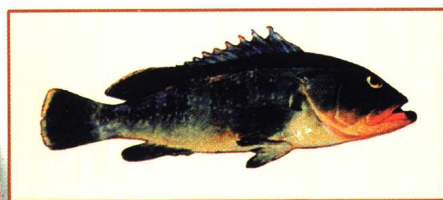
虾蛄



蜂巢石斑鱼



虾蛄



青石斑鱼

前 言

我国地处热带、亚热带和温带,浅海、滩涂广阔,自然环境优越,可种植养殖品种资源丰富,因此,发展海水种植养殖业具有较大的潜力与广阔的前景。

海水种植养殖业是一项“人为能动控制的水产生产”,是21世纪人类向海洋索取食物的重要生产场所,也是沿海人民群众脱贫致富的重要途径。几年来的生产实践表明,谁先掌握了先进科学技术,谁就掌握了致富的金钥匙。

当前我国的水产种植养殖业已进入了一个崭新的发展阶段,水产种植养殖规模不断扩大,种植养殖品种不断增加,种植养殖技术不断革新。为了积极推广和普及海水种植养殖新技术、新品种、新成果,提高广大农村渔业技术人员和种植养殖户的科技素质和生产技能,推动农村产业结构调整,促进农业增效,农民增收,特编撰了《海水种养技术500问》一书。

本书以近年来我国开发的新品种、新技术为内容,力求内容新颖,反映当前海水种植养殖科研、生产发展的最新成果;以问答的形式阐述鱼、虾、贝养殖和藻类种植的新技术及苗种培育、运输、病害防治、产品加工等方面的内容,实用性强,文字力求深入浅出,通俗易懂。本书适合各地农业技术推广站,乡村干部、乡镇渔技人员和广大渔农民阅读。

本书由于编写时间仓促,各种技术信息掌握不够全面,不足之处在所难免,恳请专家、读者指正。

编著者

二〇〇二年二月

目 录

前言

一、藻类栽培	(1)
(一)江蓠栽培	(1)
1. 江蓠的形态特征如何?	(1)
2. 我国常见的江蓠有哪几种? 其水域分布如何?	(2)
3. 江蓠的生态习性如何?	(6)
4. 江蓠是怎样繁殖的?	(7)
5. 如何选择江蓠种菜?	(8)
6. 怎样运输江蓠? 途中应注意些什么?	(9)
7. 怎样人工采集与培育江蓠苗?	(9)
8. 何种海区适宜栽培江蓠?	(11)
9. 江蓠栽培有哪几种方式?	(11)
10. 增产江蓠有哪些措施?	(15)
11. 怎样收获与加工江蓠?	(16)
(二)裙带菜栽培	(17)
12. 裙带菜的形态特征如何?	(17)
13. 裙带菜的生态习性及其水域分布如何?	(18)
14. 裙带菜有何营养价值和药用价值?	(19)
15. 怎样进行裙带菜的人工采苗?	(19)
16. 怎样使裙带菜的配子体深水度夏?	(21)
17. 如何提高裙带菜的出苗率?	(21)

18. 如何选择筏式栽培裙带菜的海区？筏式栽培
需要哪些器材？ (22)
19. 怎样用筏式栽培方法栽培裙带菜？ (23)
20. 怎样收割和加工裙带菜？ (25)
- (三)羊栖菜栽培 (26)
21. 羊栖菜的形态特征和繁殖方式如何？ (26)
22. 羊栖菜的生态习性及水域分布如何？ (27)
23. 羊栖菜有何经济价值和药用价值？ (28)
24. 如何利用羊栖菜的无性繁殖培育再生苗？ ... (29)
25. 怎样进行羊栖菜的人工育苗？ (30)
26. 羊栖菜人工育苗选择何种附着基好？ (30)
27. 如何挑选羊栖菜的自然苗种？怎样采集和运
输羊栖菜苗种？ (32)
28. 羊栖菜筏式栽培对海区有何要求？ (33)
29. 如何用筏式栽培方法栽培羊栖菜？ (34)
30. 何种水层适宜羊栖菜生长？ (34)
31. 怎样做好羊栖菜的海上管理？ (35)
32. 怎样确定羊栖菜的收获期？ (36)
- (四)紫菜栽培 (37)
33. 我国常见的紫菜种类和分布如何？ (37)
34. 紫菜的形态特征如何？ (38)
35. 紫菜的生态习性如何？ (39)
36. 紫菜的营养价值和药用价值如何？ (40)
37. 紫菜是怎样繁殖的？ (42)
38. 怎样观察钻入贝壳内的紫菜丝状体？ (42)
39. 紫菜单孢子在生产上有何应用价值？ (44)
40. “菜坛”有哪几种类型？怎样选择？ (45)

41. 怎样在“菜坛”上增殖紫菜？	(45)
42. 如何做好“菜坛”的日常管理？	(47)
43. 何时收获“菜坛”紫菜？有几种采收方法？ ...	(48)
44. 筏式养殖紫菜有哪几种形式？	(50)
45. 紫菜养殖筏架宜设置在何种潮位？	(51)
46. 紫菜养殖筏为何要设置在风大浪急处？	(53)
47. 紫菜筏架的结构如何？	(54)
48. 何谓紫菜网帘？怎样编制？	(56)
49. 如何设置紫菜筏架？	(57)
50. 何谓紫菜冷藏网？其应用价值如何？	(58)
51. 紫菜苗网入库前要做哪些准备工作？	(59)
52. 紫菜冷藏网出库要注意些什么？	(60)
53. 怎样运输紫菜苗网？	(60)
54. 怎样使用紫菜三角式全浮动筏？	(60)
55. 怎样做好紫菜出苗期的管理？	(61)
56. 如何做好紫菜养成期的海上管理？	(63)
57. 何种海区栽培的紫菜需要进行施肥？	(64)
58. 怎样清除紫菜网帘上的绿藻？	(65)
59. 筏式栽培的紫菜如何采收？	(66)
60. 为何条斑紫菜和坛紫菜的采收方法不一样？	(67)
61. 怎样加工紫菜饼？	(68)
62. 如何保藏紫菜干制品？	(69)
63. 如何防治紫菜叶状体赤腐病？	(69)
64. 怎样防治紫菜叶状体壶状菌病？	(70)
65. 如何防治紫菜叶状体绿变病？	(71)
66. 怎样防治紫菜叶状体白腐病？	(71)

(五)海带栽培	(72)
67. 海带有何经济价值和药用价值?	(72)
68. 海带的形态特征如何?	(73)
69. 海带的生态习性及分布水层如何?	(76)
70. 海带是怎样繁殖和生长的?	(78)
71. 什么样的海区适宜筏架养殖海带?	(80)
72. 海带筏架有哪几类? 其结构和性能如何? ..	(81)
73. 如何设置海带养殖筏架?	(84)
74. 如何选择海带苗和确定出库时间?	(85)
75. 怎样运输海带苗?	(85)
76. 怎样促使海带幼苗生长?	(86)
77. 如何掌握海带夏苗分苗水层?	(86)
78. 如何提高海带采苗与分苗的质量?	(87)
79. 海带养成有哪几种方式?	(88)
80. 如何调节海带养成期的水层?	(89)
81. 海带养成期应如何管理?	(89)
82. 如何提高海带的施肥效果?	(90)
83. 如何确定海带收割期?	(91)
84. 海带切尖为何能增产?	(92)
85. 为何收割海带要提倡“三收”?	(93)
86. 怎样搞好海带的加工?	(94)
87. 如何食用海带最得法?	(95)
88. 怎样防治日本尾突水虱侵害?	(96)
89. 怎样防治钩虾侵害?	(96)
90. 怎样防治海带白烂病?	(97)
91. 怎样防治海带点状白烂病?	(98)
92. 怎样防治海带绿烂病?	(98)