

# 建筑装饰设计与构造图集

吴美林 编

# 1

吴平 主编  
于洪涛 李亚康 副主编



JIANZHU  
ZHUANGSHI SHEJI YU GOUZAO  
TUJI

中国建筑工业出版社

9606960

福州大学  
图书馆基库



9606960

# 建筑 装饰设计与构造图集 1

TU2

吴平 主编  
于洪涛 李亚康 副主编

福州大学  
图书馆藏书印

中国建筑工业出版社

(京)新登字 035 号

**建筑装饰设计与构造图集 1**

吴 平 主编

于洪涛 李亚康 副主编

中国建筑工业出版社出版、发行(北京西郊百万庄)

新华书店经销

北京二二〇七工厂印刷

开本:787×1092 毫米 1/16 印张:11½ 字数:291 千字

1995 年 4 月第一版 1995 年 4 月第一次印刷

印数:1—7,200 册 定价:58.00 元

ISBN 7-112-02468-4

TU·1894(7526)

**版权所有 翻印必究**

如有印装质量问题,可寄本社退换

(邮政编码 100037)

# 前 言

90年代以来,建筑装饰已从建筑行业脱颖而出,构成我国建筑装饰行业的雏型,并由配套型,即设计、施工与材料齐头并进,发展成为有利竞争的集团式组合或一条龙服务形式。

在建筑装饰行业中,设计是龙头,施工是手段,材料是保证的概念,从80年代中期开始,为人们所认识,装饰设计作为装饰工程中的龙头地位,也为人们所确认。北京市建筑装饰设计所,是北京市第一家全民所有制、专业化室内设计单位。1985年该所作为北京市建材集团总公司所属北京市建筑装饰设计工程公司(国家装饰一级企业)的龙头部门应运而生,至今已有9年的历史,该所的设计人员,均具有大专以上学历和多年建筑设计的丰富经验。装饰设计方面,它与国外集团设计公司和国内合资艺术公司联手,具有承接大型民用建筑及其室内外装饰、工艺美术品配置等配套设计能力;装饰施工与材料方面,它与国内高级装饰施工企业及各门类材料供应部门、音响公司、家具厂等长期合作,可以提供全方位、一条龙服务。本书中的图片和构造图,系该所9年来(1985年5月~1994年5月)建筑装饰设计作品的一部分,包括宾馆、商场、餐饮、娱乐及公用等5类,均具有现代化实用性的特点,并已投入使用,深受社会各界的欢迎。

本书在编著过程中,由于时间仓促,更限于作者水平与经验的欠缺,所选作品无论是设计水平还是施工、材料的质量等方面,都可能存在不足之处,敬请建筑装饰界的专家、同行和广大读者不吝指教。

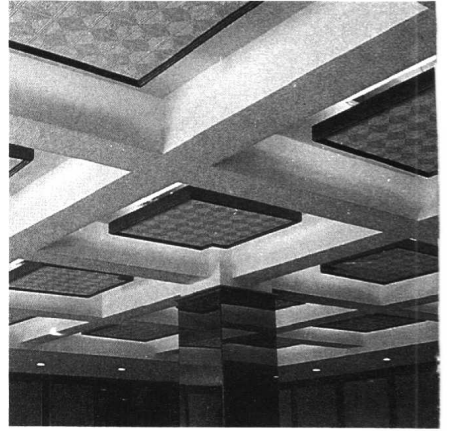
本书所选编的作品,得到本所陆文宗和郎玥两位主任建筑师及其他有关设计人员的大力协助和支持。为出版本书,得到中国建筑装饰协会常务秘书黄白工程师的认真推荐,在此一并表示感谢。

本书由该所所长、高级建筑师吴平任主编;高级工程师于洪涛和高级建筑师李亚康任副主编。李亚康参加摄影。



## 目 录

005	餐 饮 篇
022	娱 乐 篇
032	商 场 篇
051	宾 馆 篇
063	公 用 篇
077	构造详图



建筑装饰设计与构造图集 1

# 餐 饮 篇

005



餐饮类建筑的室内装饰设计,首先应根据其餐饮的内容(如正餐、快餐或冷热饮),风味与风格(如欧亚、美式菜系或古典、现代风格)和客源情况(如大众化或高层化)决定其平面布局中,大、中、小餐厅的比例,以及餐桌规格与数量。现以中高档餐厅为例,说明其设计要点。

**地面** 要求耐脏、防滑、易擦洗,高档餐厅或休息室可考虑采用地毯。

**墙面** 要求色彩淡雅,易于清洁,可适当考虑吸音材料,墙面可布置壁灯,或与食文化有关的水产实物及装饰物,以活跃气氛,增进食欲。

**顶面** 采用集团式照明,大餐厅可分组设花簇式顶灯,高档餐厅可用晶片式吊灯,以强调餐厅的高雅气氛。

**桌椅** 中式椅要求色调深沉,西式椅要求色调淡雅。餐桌式样由于有台布遮挡,可以不多加考虑,但其规格与比例,应以充分利用餐厅面积和有利于吸引顾客为原则。

**厨房** 要求墙、地面满铺瓷砖,地面防滑;冷、热菜制作分间;备有充足的冷库;洗碗间位置合理;有临时垃圾放置设施和排风设备;厨房与餐厅之间应设置有隔音、隔热和隔味作用的,且进出口分开的单向弹簧门。

**卫生间** 要求位置合理,选用上等卫生洁具,有隔味门,通风良好。

**餐厅** 大间、小间比例恰当,可用活动隔断,封闭式划分大小间;高档餐厅可设卡拉OK设备;中、低档间可设低分贝背景音乐。

**收款台** 应附设烟酒展销和通讯设施,其位置以便于观察客座和防止结帐遗漏为原则。



北京燕城饭店大餐厅灯饰



北京京燕饭店北京厅

中式餐厅，设 8 ~10 人桌为宜，室内色调以明快的暖色系列为主，突出顶灯照明及壁灯的装饰作用。



北京京燕饭店四川餐厅



北京西四皇官酒楼室外



北京西四皇宫酒楼室外



北京西四皇宫酒楼室内



北京丰泽园饭庄中餐厅(可分隔式屏风)



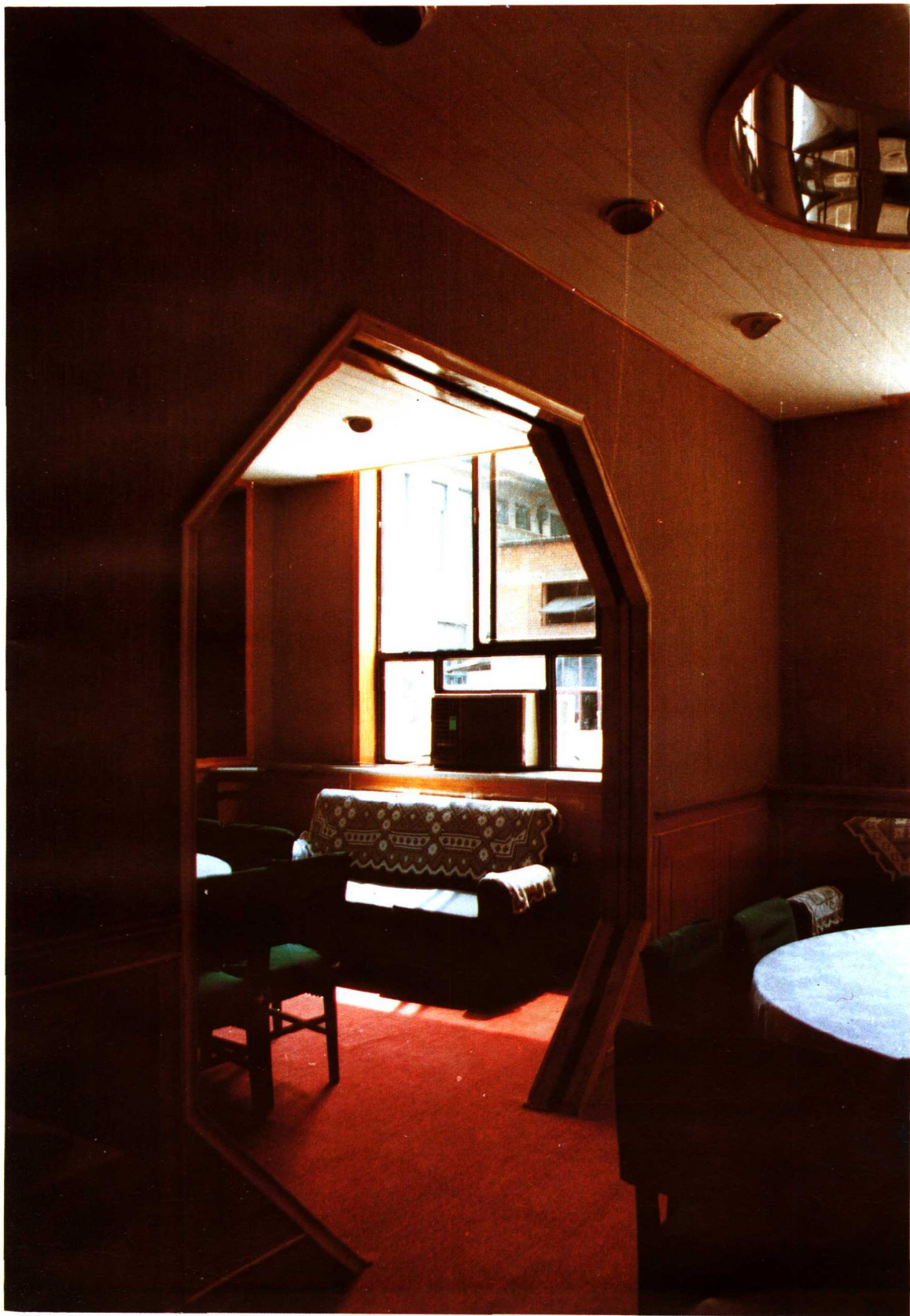
北京丰泽园饭庄中餐厅



北京丰泽园饭庄餐厅壁饰



江阴金都大酒店中餐厅



北京富国饭店雅座入口





北京富国饭店小餐厅