

机电产品手册

泵

上海市机电设备供应公司

-62

128

毛主席语录

我们应该谦虚,谨慎,戒骄,戒躁,全心全意地为中国人民服务,……

在生产斗争和科学实验范围内,人类总是不断发展的,自然界也总是不断发展的,永远不会停止在一个水平上。因此,人类总得不断地总结经验,有所发现,有所发明,有所创造,有所前进。

前 言

在毛主席的无产阶级革命路线指引下，上海市机电一局系统广大职工深入开展“工业学大庆”的群众运动，大搞技术革新，发展新品种，改进产品结构，使机电产品的品种、规格、质量和产量都有较快的发展和提高。

为了及时反映上海市机电一局机电产品生产的概况，适应当前工农业生产发展的需要，我们汇编了一套“机电产品手册”，于一九七四年起按产品类别陆续出版，供工厂设计和基本建设等选型参考。

“手册”内容包括：设备的名称、型号、主要规格、外形图、安装基础图、生产厂、参考价格以及用途和结构方面的简要说明。

这次汇编工作，得到上级领导单位关怀和各生产厂的大力支持，在此表示感谢。同时，由于时间仓促，如有错误和不妥之处，请予批评指正。

上海市机电设备供应公司

一九七四年

目 录

叶片式泵

一、离心式泵

(一) 离心式清水泵

BA 型离心水泵	5
1½PC-3 型离心水泵	18
BL 型离心水泵	21
Sh 型双吸离心水泵	32
D 型多级分段式离心泵	96
TSW 型多级分段式离心泵	140
6D80-120、6D100-150 型高压注水泵	180
LD 型水泵——涡轮机组	184
GC 型锅炉给水泵	194
KG 型离心水泵	229

IIIM 型锅炉给水泵	234
DG 型中压锅炉给水泵	237
R 型离心热水循环泵	242
(二) 离心式油泵	
Y 型卧式离心油泵	261
(三) 深井泵	
JD 型深井泵	319
JQ 型深井潜水电泵	335
(四) 离心式耐腐蚀泵	
F 型悬臂式耐腐蚀离心泵	343
FY 型耐腐蚀液下离心泵	361
2FW-6 型尿素溶液泵	379
FS 型耐腐蚀塑料离心泵	383
4PA-6 型氨水泵	391
PM(M) 型煤水泵	395
8LD-9 型水泵——涡轮机组	404
NB、NL 型冷凝泵	406

二、轴 流 泵

ZL、ZLB、ZLQ 型轴流水泵.....421

三、旋 涡 泵

W型单级旋涡泵467

容 积 式 泵

一、往 复 式 泵

3W-B 系列卧式三柱塞高压泵475

3W-A₁-334/220 型液氨泵492

3W-2BA₂-400/225 型液氨泵.....496

3W-5BA₁-85/200、3W-5BA₂-334/56.6 型液氨泵.....500

3W-J₁-200/220 型氨基甲酸铵泵504

3W-J₂-92/19 型氨基甲酸铵泵508

3W-7BJ₁-150/19 型氨基甲酸铵泵512

3W-22BJ₁-200/220 型氨基甲酸铵泵515

3W-3BT ₁ -450/130 型铜液泵	519
136-67/150 型铜液泵	523
3W-2BG ₁ -200/200 型硅酸铝泵	527
3W-C ₁ -30/250 型冲洗泵	531
QB 型双缸往复蒸汽泵	535

二、转子泵及其它

2CY 型齿轮油泵	541
2CN-5.5/4-1 型齿轮式氮泵	549
GZ-1 型高压注油泵	552
R12-1 型润滑叶片油泵	554
IIIП34A 型手摇油泵	556
ZB 型中压注油器	558
GD、GS 型高压注油器	562

真空泵及设备

2X 型旋片式真空泵	569
------------------	-----

W 型往复式真空泵	579
ZJ 型机械增压泵	582
Z 型油蒸汽增压泵	590
DD 型弹导式钛泵	592
2TL 型钛溅射离子泵	596
K 型高真空油扩散泵	599
JFW-140 型涡轮分子泵机组	603
JK 型高真空机组	607
GDM 型真空镀膜机	609
SZ-70103 型晶体管化电阻式低真空计	614
SZ-6901B 型宽量程超高真空计	616
SZ-6902 型晶体管化冷磁控式特超高真空计	618
SG-2 型超高真空电离计	620
SG-3 型复合真空计	623
SG-4 型冷磁控极高真空计	627

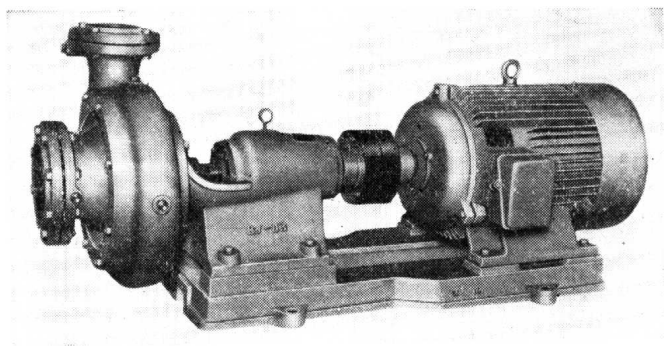
叶片式泵

一、离心式泵

(一) 离心式清水泵



BA 型离心水泵



生产厂：上海第一水泵厂

概 述

BA 型泵系单级单吸悬臂式离心泵，供汲送清水及物理化学性质类似于水的液体之用。本型泵扬程为 8—98 米，流量为 65—360 米³/时，液体的最高温度不得超过 80°C，适合于工厂、矿山、城市给水和农田灌溉等用。

目前所制造的 BA 型泵有：

4BA-6、4BA-8、6BA-8

6BA-12、6BA-18、8BA-12、8BA-18、8BA-25。

共 8 种、规格型号 17 个

型号的意义：如 8BA-12A

8——吸水口直径被 25 除(即该泵吸水口直径为 200 毫米)；

BA——单级单吸悬臂式离心清水泵；

12——比转数被 10 除(即该泵比转为 120)；

A——表示该泵更换了不同外径的叶轮。

BA 型水泵性能表

泵的型号	流量 Q		总扬程 H (米)	转数 n (转/分)	功率 (千瓦)		效率 η (%)	允许吸上真空度 (米)	叶轮直径 D (毫米)	净重 (公斤)	参考价格 (元)
	(米 ³ /时)	(升/秒)			轴功率 N	电机功率					
4BA-6	65	18	98	2900	27.6	55	63	7.1	272	138	344
	90	25	91		32.8		6.2				
	115	32	81		37.1		5.1				
	135	37.5	72.5		40.4		4.0				
4BA-6A	65	48.0	82	2900	22.9	40	63.2	7.1	250	138	344
	85	23.6	76		26.1		6.4				
	105	29.2	69.5		29.1		5.5				
	125	34.7	61.6		31.7		4.6				
4BA-8	70	19.4	59	2900	17.5	30	64.5	5.0	218	116	291
	90	25	54.2		19.3		4.5				
	109	30.4	47.8		20.6		3.8				
	120	33.4	43		21.4		3.5				
4BA-8A	70	19.4	48	2900	13.6	22	67	5.0	200	116	291
	90	25	43		15.3		4.5				
	109	30.4	36.8		16.8		3.8				
6BA-8	110	30.6	36.5	1450	15.6	30	70	6.6	328	166	383
	140	38.8	35.9		18.3		6.3				
	170	47.2	32.5		19.7		5.9				
	200	55.6	29.2		21.4		5.2				
6BA-8A	110	30.6	30.5	1450	12.7	22	72	6.6	300	166	383
	140	38.8	28.6		14.8		6.3				
	170	47.2	25.8		15.7		5.9				
	200	55.6	21.3		16.7		5.2				

续表

泵的型号	流量 Q		总扬程 H (米)	转数 n (转/分)	功率 (千瓦)		效率 η (%)	允许吸上真空度 (米)	叶轮直径 D (毫米)	净重 (公斤)	参考价格 (元)
	(米 ³ /时)	(升/秒)			轴功率 N	电机功率					
6BA-8B	110	30.6	24.4	1450	10.2	17	71.3	6.6	275	166	
	140	38.8	22.0		11.3		74	6.3			
	180	50.0	18.1		13.6		65	5.9			
6BA-12	110	30.6	22.7	1450	8.96	17	76	8.5	268	146	336
	160	44.5	20.1		10.8		81	7.9			
	200	55.6	17.1		11.8		79	7.0			
6BA-12A	95	26.4	17.8	1450	6.18	10	74.5	8.6	240	146	
	150	41.7	15		7.69		80	8.0			
	180	50	12.6		8.07		76.6	7.6			
6BA-18	126	35	14.3	1450	6.3	7.5	78	6.0	220	134	312
	162	45	12.5		6.56		84	5.5			
	187	52	9.6		6.62		74	5.0			
6BA-18A	115	32	11	1450	4.93	7.5	70	6.0	200	134	
	144	40	9.5		5.03		74	5.5			
	162	45	8		5.18		68	5.0			
8BA-12	220	61.1	32	1450	24.0	40	80	6.5	315	191	452
	280	77.8	29.1		26.9		82.5	5.6			
	340	94.5	25.4		29.4		80	4.7			
8BA-12A	200	55.6	26	1450	17.7	30	79.9	6.7	290	191	
	250	69.5	24		20.1		81.3	6.1			
	290	80.5	21.8		21.2		81	5.5			

续表

泵的型号	流量 Q		总扬程 H (米)	转数 n (转/分)	功率 (千瓦)		效率 η (%)	允许吸上 真空度 (米)	叶轮直径 D (毫米)	净重 (公斤)	参考价格 (元)	
	(米 ³ /时)	(升/秒)			轴功率 N	电机功率						
8BA-18	200	61	20	1450	14.7	22	80.3	6.2	268	180	407	
	285	79.1	18		16.6		83.7	5.5				
	360	100	14		17.5		78.6	5.0				
8BA-18A	200	55.5	17.5	1450	11.9	17	80.1	5.8	250	180	360	
	260	72.2	15.7		13.3		83.5					78
	320	87	12.7		13.9		78					
8BA-25	216	60	14.5	1450	10.6	17	80	5.5	226	143	360	
	270	25	12.7		11.3		83	5.0				
	324	90	11.0		11.8		82	4.5				
8BA-25A	191	53	11.4	1450	7.68	10	77	5.0	212	143	360	
	238	66	9.9		8.00		80	4.5				
	285	79	8.6		8.56		78	4.0				