

新 电 脑 生 活 丛 书



系统优化

● 焦赢洲



上海科学技术出版社

本丛书累计

000 000册

销售

新 电 脑 生 活 丛 书

系统优化

焦赢洲 编著



上海科学技术出版社

关于本书

随着科技的不断发展，电脑的应用在日常生活中越来越广泛，与人们日常工作、生活和学习的关系也愈加紧密。拥有稳定、快速、高效的电脑系统，可以使工作和学习更加得心应手。但是，由于电脑软、硬件性能及用户电脑技术掌握程度的不同，常常使电脑系统不能充分发挥其功能，甚至有时给工作和学习带来了诸多不便。这时，用



办公学习的好帮手。用户就可以使用系统设置软件合理地“对症下药”，通过简单的操作，有针对性地对系统进行个性化的设置，从而轻松避免系统故障的发生，使整个电脑系统真正成为稳定、高效、安全及个性化的现代化

本书通过具体实例详细介绍了国产优秀系统设置软件——超级兔子魔法设置的具体使用方法，包括如何进行系统设置，如何对注册表进行优化，如何解决出现的常见系统故障，以及相关系统网络安全的具体设置，等等。通过阅读本书，用户可以了解电脑软、硬件方面的各种相关信息，自定义最佳的系统优化设置，清理系统垃圾，加速软件的运行，从而真正掌握电脑系统的使用和维护方法。

本书提及的键名、菜单、命令、按钮、选项，以及作者输入的内容均以黑体字在文中标示。文中的单击指按鼠标左键一下，双击指连续按鼠标左键两下，单击右键指按鼠标右键一下。键名+键名指同时按下此两键。本书的章节以页脚的不同渐变色加以区分，技巧和注意事项用楷体字加色块标示。

读者对本丛书有何意见和建议，欢迎来信：上海市瑞金二路450号，邮政编码200020，电脑编辑室，或访问上海科学技术出版社精品电脑图书频道，网址 <http://www.sstc.com.cn/computer.htm>。

目 录



下载与安装



魔法设置



兔子软件



系统软件

下载与安装

超级兔子魔法设置 (Super Rabbit Magic Set) 是一款功能强大的系统优化与设置软件, 不仅比国内外其他同类产品有更强的功能, 而且更有独具特色的全中文操作界面, 使用户可以轻松修改 Windows 隐藏参数、处理 Windows 故障、清除注册表垃圾、加快软件运行速度, 等等。

主要功能

- * 列出在系统注册表中所记录的开机时自动运行的程序, 使用者可以根据个人的需求, 设置这些应用程序在开机时是否激活。
- * 对于那些因删除程序发生错误而遗留在系统注册表中的反安装 (卸载) 信息, 可以由用户手动删除。
- * 可添加或删除输入法, 还可以让用户排列其出现的先后顺序。
- * 可以添加或删除开始菜单中的菜单项。
- * 可以设定电脑的启动方式, 在开机时列出 Windows 的启动菜单 (BootMenu), 以及禁止某些功能键和系统开机时的一些操作。
- * 用户可以更改 IE 和 Outlook 的部分设定, 另外也可以修改 MaxMTU (网络最大传输单元)、MaxMSS、RWIN、TTL 等网络默认值。
- * 更改硬盘和光驱的系统默认值、根据不同的需求进行最优化设置。
- * 设定开机登录帐号、密码, 删除按 Esc 键后取消登录的功能, 清除屏幕保护程序密码, 设置 IE 分级密码, 以及清除 IE 自动记录的密码。

* 更改系统菜单的弹出速度，去除快捷方式图标上的小箭头，变更开关机画面，等等。

* 直接修改系统中的使用者信息，例如 Windows 的注册用户名称、计算机名称、工作组名称、操作系统名称，以及更改 Windows 系统文件夹存放路径等。

* 对桌面 (Desktop) 图标做个性化的设置 (更换)，而且还可以更改其名称及提示文字。

* 不但可以清除系统回收站，还可以为用户清除系统缓存及一些记录文件 (包含 ACDsee、Winzip 等常用软件的记录文件)，让硬盘中不再有垃圾文档，从而更能保障个人的隐私。

* 可以设置控制面板内的相关组件是否显示，防止他人随意更改设置。

超级兔子魔法设置的下载

超级兔子魔法设置是一款共享软件，用户需要到指定的网站 (<http://www.superrsoft.com/cn/register.html>) 上进行个人或企业注册，才能使用其所有的功能。



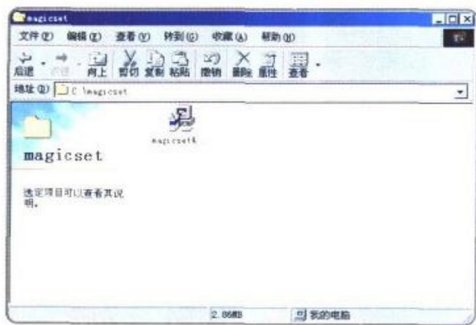
* 本书采用的超级兔子魔法设置软件的版本是 4.28，文件大小为 2938KB，具体下载网址（可能会有变化）为：<http://www.newhua.com/magicset.htm>。



* 在打开的网页上提供的下载链接上单击鼠标右键，然后在弹出的快捷菜单中选择目标另存为命令。

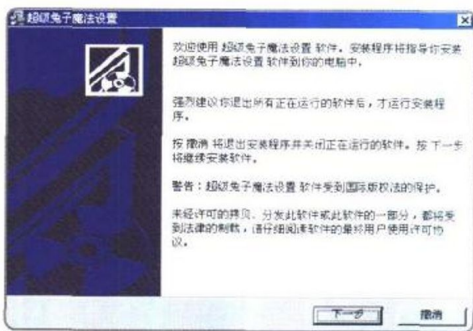


* 在弹出的**另存为**对话框中，选择好保存下载文件的文件夹和文件名后，单击**确定**按钮。例如这里我们将下载的安装文件保存在 **C:\magicset** 文件夹中，文件名为 **magicset - 428**。

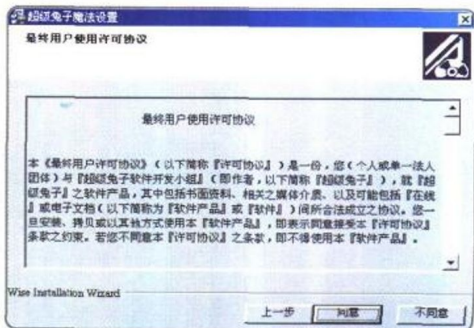


超级兔子魔法设置的安装

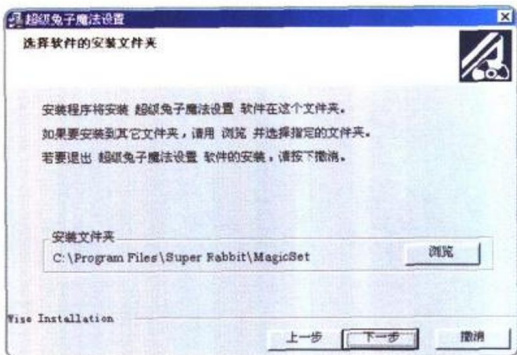
* 双击下载后的安装文件 **magicset428**，直接进入安装程序的欢迎界面。



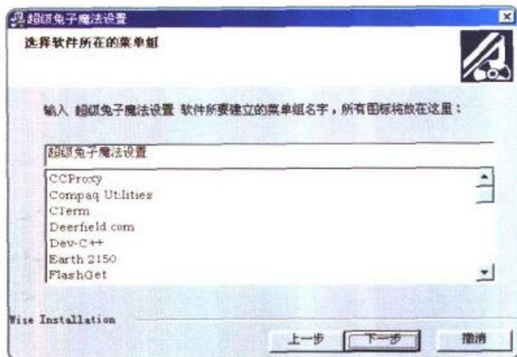
* 进入最终用户使用许可协议界面后，单击**同意**按钮。



* 选择安装超级兔子魔法设置的文件夹，建议使用默认的安装文件夹。单击下一步按钮。



* 选择为超级兔子魔法设置所建立的程序组名称，建议使用默认名称。单击下一步按钮。

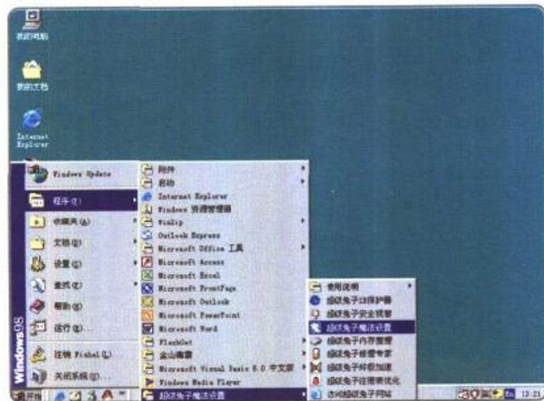
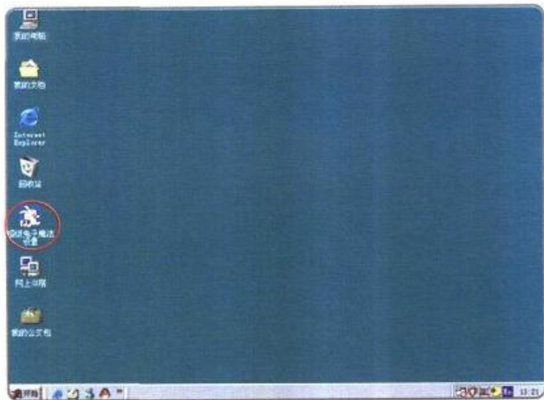


* 安装结束后，单击完成按钮，结束超级兔子魔法设置的安装。



超级兔子魔法设置的启动

安装结束后，程序会自动在桌面上生成超级兔子魔法设置的快捷方式图标，双击后，即可启动超级兔子魔法设置。用户也可以通过单击开始按钮，然后依次选择程序、超级兔子魔法设置、超级兔子魔法设置并单击，同样可以启动超级兔子魔法设置。



魔法设置

本章中将先对超级兔子魔法设置的主界面作一个简单的介绍，使读者对其有一个感性的认识，然后再详细介绍如何利用其超强的魔法设置功能解决常见的一些电脑问题。

主界面介绍

超级兔子魔法设置的主界面主要由 6 部分组成。



❶ 标题栏：显示超级兔子魔法设置的名称和当前版本号（本软件是一款共享软件，没注册的话会在标题栏显示“未注册”字样，并且不能使用其所有功能）。

② 菜单栏：包含超级兔子魔法设置所有的功能命令选项，共由5部分组成。

③ 广告栏：显示超级兔子魔法设置的图标，您可以通过单击它来访问超级兔子魔法设置的主页。

④ 标签栏：分魔法设置、兔子软件、系统软件3个标签页，分别显示相关的一组工具。

⑤ 功能显示栏：根据标签栏中的选择，显示一组相关的设置和优化工具，您可以根据需要单击适当的工具钮，来打开相应的设置对话框。

⑥ 退出：退出超级兔子魔法设置。

超级兔子魔法设置总共提供了20种系统设置和优化的工具，您可以通过单击功能显示栏中相关的工具钮来打开设置对话框，下面我们就一一地进行介绍。

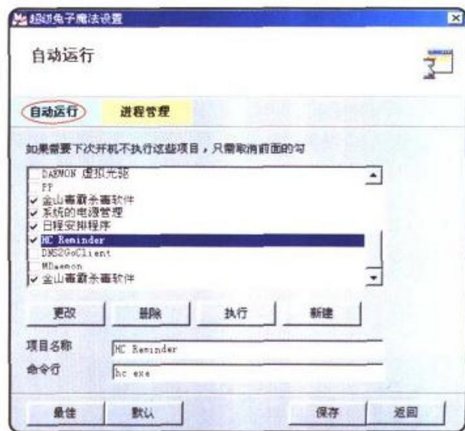
自动运行工具

在功能显示栏中单击**自动运行**工具钮，进入**自动运行**对话框。

自动运行

自动运行标签页

该标签页中，罗列了系统注册表和**启动**菜单中所有系统启动时自动运行的项目。在这里您可以根据需要选择 Windows 下一次启动时需要自动加载的程序。



去掉程序名前面的勾，表示下次启动时禁止运行该项目，但该软件仍保留；而单击**删除**按钮后，表示完全删除该程序；单击**新建**按钮，可以让您建立新的启动项目。

如果您觉得自己设置太麻烦，那么可以直接单击**最佳**按钮，让超级兔子魔法设置根据您的软硬件状况自动进行配置，使电脑的启动速度得以加快。

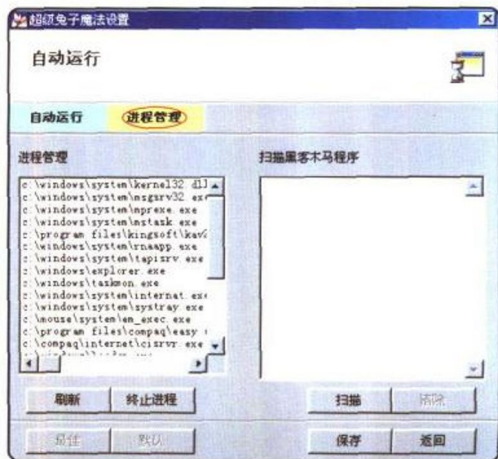


最后别忘了单击保存按钮

在使用超级兔子魔法设置时，所有的设置完成后，必须单击**保存**按钮，这样设置才能最后生效，否则的话是无效的，这一点在后面的介绍中就不再重复了，请读者注意。

2 进程管理标签页

在该标签页中，您可以通过单击**刷新**按钮来显示当前系统运行的所有进程，如果您想终止某个进程只要选中该进程，并单击**终止进程**按钮就可以了。





终止进程可能会导致死机

终止某些正在运行的进程，有时可以起到保护系统的功能，但当您准备终止某项进程时，须确认该进程是否会影响系统的正常运行，不要终止 Windows 运行所必须存在的进程，否则会使系统不稳定，甚至死机。

如果您怀疑自己的电脑中了黑客木马程序，那么请单击**扫描**按钮，对电脑进行黑客木马程序扫描，最终超级兔子魔法设置会将扫描结果显示在文本框中。如果找到了木马程序的话，您可以单击**清除**按钮来清除它。

卸载软件工具

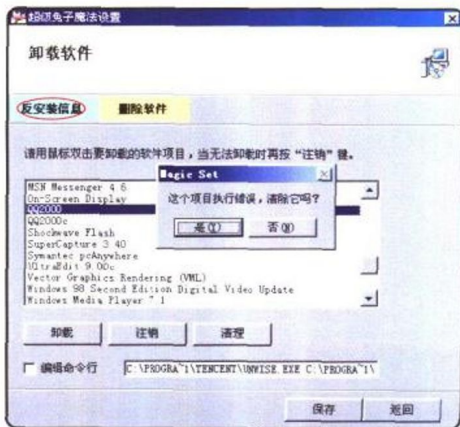
在卸载某些软件后，由于软件设计的不合理或者被非正常删除，造成了系统中仍然驻留这些软件的残余文件，使得控制面板的**添加删除程序**中仍能看到该软件的信息。如果您为此而烦恼的话，就让超级兔子魔法设置来帮您的忙！在功能显示栏中单击**卸载软件工具**按钮，进入**卸载软件**对话框。

1 反安装信息标签页

在**反安装信息**标签页中，只需在列表中双击需要删除的软件，就可以将它安全卸载了。

如果没有反应或者是已经被非正常删除的项目，超级兔子魔法设置会弹出提示对话框询问您是否将其清除，确定的话请单击是按钮。

您也可以直接选中该无法正常卸载的软件，然后单击**注销**按钮来清除它。



删除软件标签页

当在反安装信息标签页中无法卸载某个软件时，您可以在删除软件标签页中通过相关功能将其删除。

选择所要删除的软件，单击**立即扫描**按钮，超级兔子魔法设置会自动检测出可供删除的文件数目及大小，请单击**确定**按钮确认。

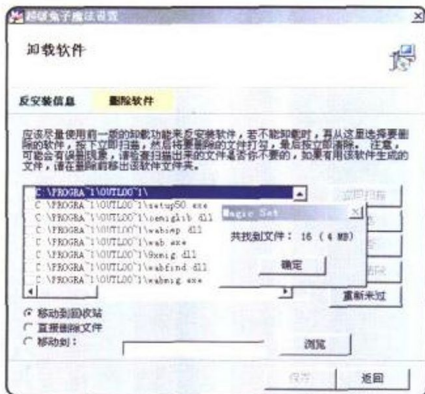
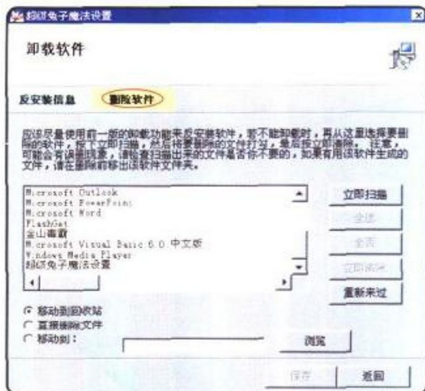
接下来，您可以根据自己的实际需要，从列表中选择要删除的文件。超级兔子魔法设置提供了三种删除文件的操作方法：

移动到回收站选项：将文件移到回收站暂存。

直接删除文件选项：直接将文件从硬盘上删除。

移动到选项：将文件移动到您指定的目录中。

您可以结合自己的需求来进行选择，选择完毕后请单击**保存**按钮。

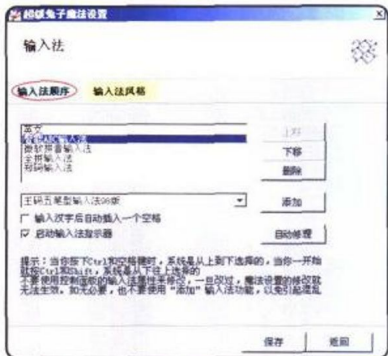


当心误删除文件

该操作可能引起误删除，所以您需要先确认所删除的文件是否真的不再需要了。而且超级兔子魔法设置基于安全性上的考虑，某些与系统关联的文件是不允许您删除的。建议您先使用反安装信息中的卸载及清理功能来卸载软件，实在不能卸载的，再考虑使用删除软件功能来卸载。

输入法工具

在功能显示栏中单击**输入法工具**按钮，进入**输入法**对话框。在**输入法顺序**标签页中，单击**上移**或**下移**按钮可以调整输入法的顺序，如果您不需要某个输入法，可以选中后单击**删除**按钮将其删除。如果需要添加新的输入法，您可以在输入法下拉框中进行选择，然后单击**添加**按钮就可以了。

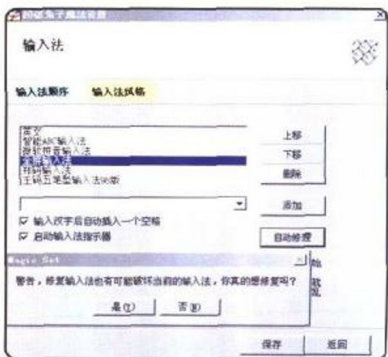


英文输入法位置不能改变

超级兔子将英文输入法固定在第一个位置，这样做是为了让所有软件都能正常运行。

您也可以根据自己的需求来选择是否**输入汉字后自动输入一个空格**或**启动输入法指示器**。

选择**全拼输入法**，然后在**输入汉字后启动输入一个空格**和**启动输入法指示器**选项前打勾，再单击**自动修改**按钮。这么做有可能会干扰当前输入法的正常使用，所以超级兔子魔法设置会弹出提示对话框，如果您觉得没有问题的话，可以单击**是**按钮。修改完毕后重新启动电脑。



接下来您就会发现用全拼输入法输入的每个汉字后面将自动跟着一个空格。这说明对输入法的修改成功了。

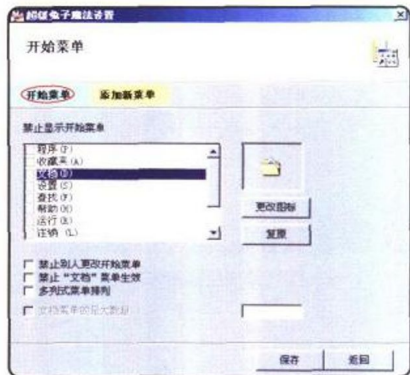


开始菜单工具

在功能显示栏中单击**开始菜单**工具钮，进入**开始菜单**对话框。

开始菜单标签页

开始菜单无疑是最常用的菜单，而有些菜单项对于您来说，并不是十分需要的，我们可以通过超级兔子魔法设置将某些不需要的菜单项隐藏。



例如：我们认为**收藏夹**菜单项可以隐藏，那么可以在**收藏夹**前打勾，然后单击**保存**按钮即可。

单击**开始**按钮，我们可以发现**收藏夹**消失了。

如果我们需要还原**收藏夹**菜单项的话，只要在**开始菜单**标签页中选择**收藏夹**，然后单击**复原**按钮就可以了。

