

牙病
防治
指南

YABING
FANGZHI
ZHINAN

曾遠 編著

海天出版社

牙病防治指南

曾远 编著

海天出版社

中国·深圳

责任编辑 秦 海

装帧设计 陈士修

书 名 牙病防治指南

编(著)者 曾 远

出版者 海天出版社

发行者 海天出版社

印刷者 广州番禺印刷厂

版 次 1991年1月第1版 1991年1月第1次印刷

开 本 787×1092 32/1

印 张 4.25印张

印 数 3000册

ISBN 7—80542—021—1/R·1

定 价 2.80元

写在前面的话

口中疾病是危害人体健康的常见病、多发病。因此，世界卫生组织把龋病列为全世界重点防治的三大疾病之一。

我国人口众多，地域辽阔。根据调查，我国自然人群口腔病的总患病率为60~80%。但是，人们常常说，“牙痛不是病”。普遍不重视牙病的预防和治疗，尤其不重视儿童牙病的防治。由于种种原因，我国有90%的口腔病患者没有得到及时治疗。另一方面，牙病对于每一个人又是如此重要，一日三餐都需要用牙齿咀嚼食物，帮助消化；讲话唱歌需要牙齿协助发音。所以，人们都希望自己有一副整齐、健康的牙齿。

为了宣传、普及口腔卫生保健知识和常见口腔病的防治知识，提高人们的自我口腔保健能力，改善口腔健康状况。笔者不揣浅陋，编著《牙病防治指南》一书。希望帮助读者充分认识牙病对人体健康的危害，掌握防治牙病的基本常识，增强口腔保健意识，自觉养成良好的口腔卫生习惯，重视口腔疾病的防治，从而享有健康口腔、健康牙齿的快乐。

本书是根据自己多年的口腔医学实践经验，并在华西医科大学口腔医学院岳松龄教授的鼓励和指导下，得以完成。又承蒙岳松龄教授详为审校书稿，深圳大学曾泯泯同志代绘制插图。均此深致谢意。

由于个人水平有限，在编著过程中缺点和错误一定不少，诚恳地希望读者提出宝贵意见。

作者谨识于深圳市红十字会医院

1989年6月

目 录

1. 人的口腔包括哪些主要部分？有什么主要功能？
..... (1)
2. 人的口腔内有多少颗牙齿？乳牙的萌出有什么意义？
..... (2)
3. 牙齿是靠什么支持的？牙齿的名称和各自有什么作用？
..... (4)
4. 牙齿除了咀嚼食物外，还有哪些作用？
..... (8)
5. 儿童在乳恒牙替换期要注意什么事情？
..... (9)
6. 儿童在牙齿萌出和更换的过程中，会出现哪些现象？
..... (11)
7. 哪颗牙称为“六龄齿”？它的生长有什么重要意义？
..... (14)
8. 为什么要爱护“六龄齿”和治疗儿童有病的乳牙？
..... (15)
9. 什么叫做“板牙”？板牙可以挑吗？
..... (17)
10. 孕妇及婴幼儿为什么不能滥用四环素？
..... (19)
11. 怎样防治儿童牙病？
..... (20)
12. 什么叫做雪口症？怎样预防和治疗？
..... (22)
13. 疱疹性口炎有什么特征？怎样治疗和预防？
..... (23)
14. 什么叫龋病？牙齿烂坏了果真是牙虫在作祟吗？
..... (24)

15. 龋病对人体健康有什么危害? (25)
16. 怎样知道自己的牙齿是否“蛀”了呢? (27)
17. 怎样治疗龋病? (27)
18. 龋病可以预防吗? (29)
19. 牙痛为什么特别剧烈? (31)
20. 怎样治疗牙髓已经发炎的牙齿? (32)
21. 补牙为什么要抽牙神经? 不抽牙神经行不行? ... (34)
22. 怎样治疗慢性化脓性根尖周炎? (34)
23. 什么是“牙周”? 牙龈炎和牙周炎
有什么症状? (36)
24. 牙龈炎、牙周炎是怎样发生的? 它对人体的健康
有什么危害? (37)
25. 怎样预防和治疗牙龈炎、牙周炎? (38)
26. 牙周病的家庭护理包括哪些内容? 怎样进行? ... (39)
27. 什么是牙线? 牙线有什么作用? 怎样正确使用牙
线? (42)
28. 病人在什么情况下可以拔牙? 心血管病人拔牙有
危险吗? (43)
29. 常见的拔牙并发症有哪些? (46)
30. 拔牙创口是怎样愈合的? (48)
31. 牙齿拔除后应注意哪些事项? (48)
32. 拔牙会使其它牙齿发生倾斜或松动吗? (50)
33. 拔牙有危险吗? 有人说: 拔一颗牙至少短寿一
年, 对吗? (51)
34. 虎牙为什么不能轻易拔掉? (52)
35. 残根、残冠是好牙吗? 是否一定要拔除? (53)
36. 发炎的牙齿可以拔吗? (54)

37. 什么叫做冠周炎？长尽根牙为什么会发炎？……（56）
38. 冠周炎有什么症状？怎样治疗？……（58）
39. 什么叫做阻生牙？阻生牙非要拔除不可吗？……（59）
40. 什么叫植牙术？牙齿意外脱落后怎么办？……（60）
41. 什么叫做“病灶牙”？病灶牙是怎样引起身体其它器官的疾病的？……（62）
42. 怎样确定病灶牙的存在？如何防治病灶牙？……（64）
43. 为什么要装镶假牙？……（65）
44. 假牙有几种类型？各类假牙的功能、特点如何？……（66）
45. 活动假牙有几种类型？……（67）
46. 初戴假牙的病人应该注意哪些事情？……（69）
47. 怎样正确地使用假牙？……（71）
48. 怎样保护假牙？……（72）
49. 假牙损坏了可以修理吗？……（73）
50. 不洁净的假牙对人体健康有什么危害？……（74）
51. 怎样洗涤、清洁你的假牙？……（76）
52. 什么是牙颌畸形？牙颌畸形是怎样产生的？……（78）
53. 应该纠正儿童哪些不良习惯和怪癖现象？……（80）
54. 牙颌畸形主要有哪些表现？……（81）
55. 牙颌畸形对儿童机体发育和健康有什么影响？……（82）
56. 怎样矫正和预防牙颌畸形？……（83）
57. 牙颌畸形何时进行正畸治疗比较合适？……（85）
58. 目前人口增龄现象和老年牙医学的发展状况如何？……（87）
59. 牙齿过敏症是一种牙病吗？怎样进行有效的治疗？……（89）

60. 老年人常见的口齿疾病有哪些? (90)
61. 什么叫口腔“白斑”? 白斑会恶变吗? (92)
62. 为什么强调老年人要注意口腔卫生保健? (94)
63. 刷牙对口腔和牙齿的健康有什么作用? (96)
64. 怎样选择牙刷? (96)
65. 怎样使用牙刷才符合卫生要求? (98)
66. 怎样正确地刷牙? (99)
67. 牙膏有什么作用? (101)
68. 一天中刷几次牙合适? (102)
69. 选择、使用药物牙膏与二次刷牙法
的关系怎样? (103)
70. 产妇在“月子”里不能刷牙吗? (105)
71. 剧烈的牙痛能够在家中自我治疗吗? (108)
72. 家庭中应常备哪些治疗牙病的器械? (110)
73. 家庭中应常备哪些治疗牙病的药品? (111)
74. 怎样储存和保管家中置备的药品和器械? (112)
75. 怎样合理使用冷热敷治疗口腔疾病? 应注意哪些
事项? (114)
76. 口腔护理有什么意义? 怎样进行口腔护理 (116)
77. 口腔科的治疗有哪些特点? (118)
78. 病人在诊疗过程中怎样配合治疗? (120)
79. 牙病治疗为什么需要摄X线牙片? (122)
80. 口臭是一种病吗? 口臭是怎样发生的? 能够治疗
吗? (123)
81. 牙病的防治与国民经济有什么关系? (124)

1. 人的口腔包括哪些主要部分？有什么主要功能？

口腔是机体的一个重要器官。是消化道起端部分一个扩大的空腔，口腔表面覆盖的是淡红色的粘膜，粘膜下面是肌肉层。

在人类进化的过程中，为了适应生存的特殊机能，口腔有了硬组织形成的颌骨和牙齿，担任初步消化食物的作用；有了肌肉形成的舌，可以自由运动，搅拌食物和协助发音。

口腔以牙列为界，分为口腔前庭和固有口腔两部分。
(图1)

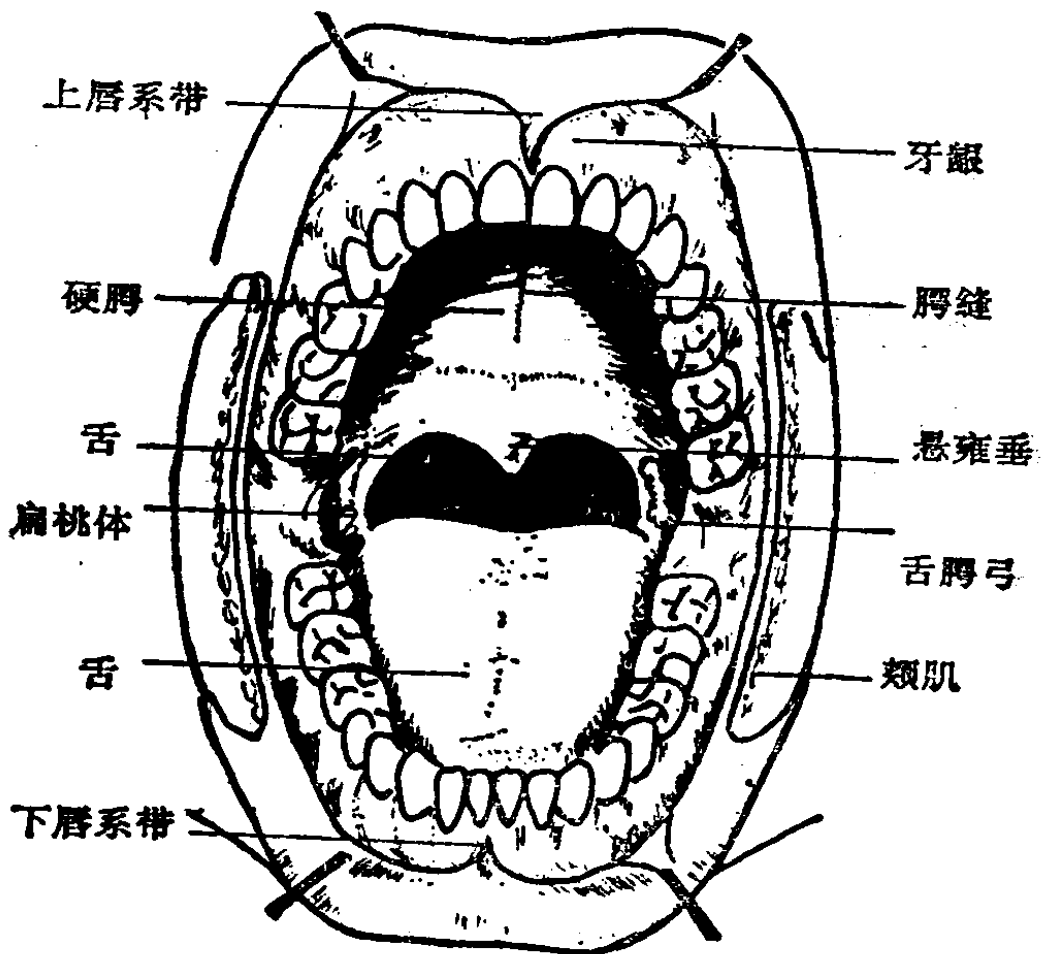


图1 口腔

口腔前庭 指的是面颊部内侧唇、颊与牙列之间的空隙。前庭部有唇、颊及牙槽嵴的牙龈和牙槽部粘膜。将唇外翻可见到上下唇正中线各有一条系带，分别称为上、下唇系带。在颊粘膜上，相当于上颌第二磨牙处有一突起的乳头状肉阜，这是腮腺导管的开口。

固有口腔 这是口腔的固有部分，指的是从牙列内侧往后直至咽部这一范围。上以硬、软腭为顶，下为口底，中间为舌所充满。

所以说，口腔内有牙齿、牙龈、牙周膜、牙槽骨、舌、硬腭、软腭以及其他相互有关的组织器官等等。

人每天都要吃饭，说话，唱歌。口腔的主要功能就是咀嚼食物，帮助消化，语言。此外，还具有味觉、感觉等功能。在鼻腔阻塞时，口腔还是呼吸的通道。这些功能是人类生存所必需的。

2. 人的口腔内有多少颗牙齿？乳牙的萌出有什么意义？

人一日三餐都需要用牙齿来咀嚼食物，帮助消化。但是人们是否确切知道自己口腔中有多少颗牙齿？这些牙齿的“尊姓大名”？它们各有什么主要功能？这些看来似乎不成问题的问题，却很少有人能正确回答。

人类的牙齿属异型混合牙类。就是说，在人的口腔中有形态各异的、功能不同的牙齿共生。同时又是二生牙类。即是在人的一生中，口腔内的牙床骨上会先后长出两付牙齿——乳牙和恒牙。

乳牙 婴儿出生后6—8个月，口腔内开始长出牙齿，直至两岁左右，上下颌牙床骨上有20颗乳牙。这些牙齿从正中线开始，依次分别排列在左右两侧的上下牙床骨上。这种

排列医学上称为牙列。

乳牙列中，从前到后有乳中切牙，乳侧切牙，乳尖牙，第一乳磨牙，第二乳磨牙，总共有20颗乳牙。（图2）

恒牙 儿童六岁以后所长出的牙齿称为恒牙。为什么称之为恒牙呢？顾名思义，恒者，长久也。这些牙齿萌出以后，如无病变或意外损伤，是不会脱落的。如有脱落，就再也不能长出牙齿来代替了，所以谓之恒牙。

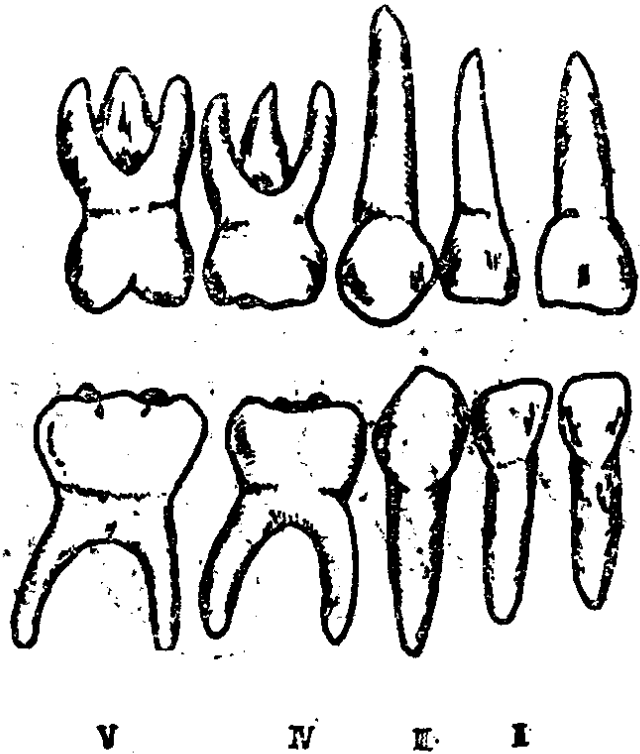


图2 乳牙列

六岁左右的儿童在第二乳磨牙的后端长出第一颗恒牙，称为第一恒磨牙。此后，乳牙开始生理性脱落，恒牙相继萌出，大约在12—13岁时全部乳牙为恒牙所替代。

恒牙列中，从中线开始，上下两侧的牙床骨上依次平均生长着中切牙4颗；侧切牙4颗；尖牙4颗；双尖牙8颗；磨牙8—12颗；总共为28—32颗恒牙。但人类在不断的进化过程中，第三恒磨牙有退化趋势。因此，也有人仅有28或30颗恒牙。（图3）

既然乳牙要被恒牙所代替，乳牙的萌出有什么重大意义呢？

乳牙是儿童时期机体发育和童年时期生活中所必不可少

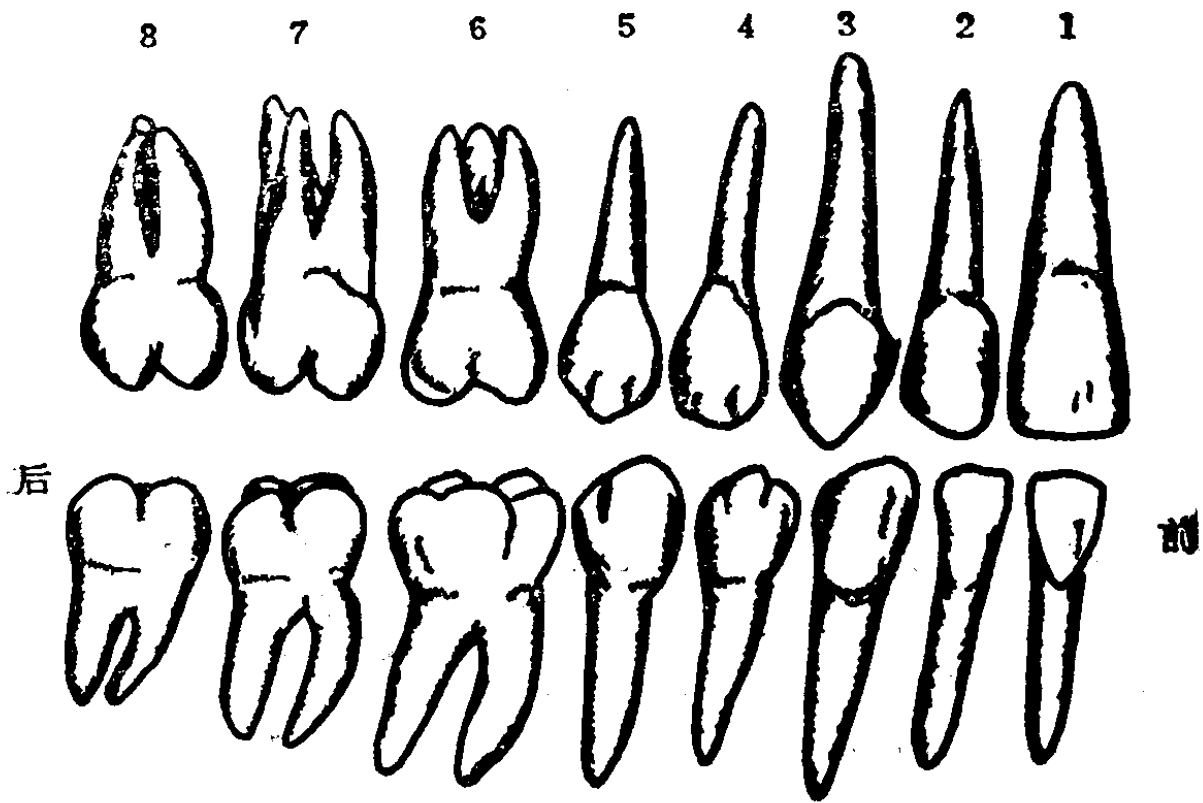


图3 恒牙列

的重要器官。正常的咀嚼机能对咀嚼肌肉的发育和颌骨的结构起着非常重要的刺激作用。健康整齐的乳牙也是辅助发音的重要器官,对语言有着重大的影响。不知大家是否注意到,幼童都是在乳牙长出以后才开始学习说话的。

乳牙还有一个重要的作用就是引导恒牙正常的萌出。乳牙生长到一定时期之后,随着儿童生长,颌面部的发育旺盛,咀嚼功能的加强,乳牙的作用将告结束,乳牙根进行生理性吸收,恒牙就循着乳牙原有的位置有条不紊地生长、萌出,最后全部代替乳牙,建立正常的恒牙列关系。

所以说,乳牙是儿童时期发挥正常的咀嚼功能、消化食物,吸收营养,维持正常生长所必需的重要器官。

3. 牙齿是靠什么支持的? 牙齿的名称和各自有什么作

用？

人类是杂食性动物，每天都要摄取不同种类的食物。牙齿始终忠于职守，稳固有力地将食物切断、撕裂、捣碎，进行初步的消化。人们是否知道如此坚固的牙齿，是靠什么来支持的？

要了解这个问题，首先得知道牙齿和牙周组织的一般解剖知识。

口腔中的每一个牙齿都是由牙冠、牙颈、牙根三部分组成的。（图4）

牙冠 它是显露在牙龈外面的由牙釉质（又称珐琅质）所覆盖的部分。

牙根 是支持牙齿稳固地生长在颌骨内的部分。完全被包埋固定于牙床骨内。

牙颈 牙冠和牙根交界的部分称为牙颈。

牙周组织 由牙周膜、牙槽骨和牙龈所组成。

它们包围着牙根，并支持着牙齿，将牙齿和颌骨骨膜、粘膜联系起来。如果牙周组织发生炎症，如牙周炎，牙齿就会疼痛、松动，甚至脱落。所以，请大家务必重视维护牙龈、牙周组织的健康。（图5）

那么，牙齿的名称和各自有什么功能呢？

大家都知道，一个人每天都要摄取各种各样的食物，如

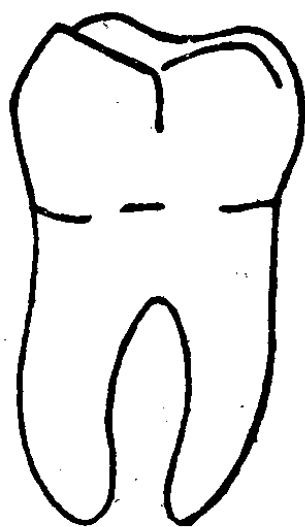


图4 牙齿各部名称

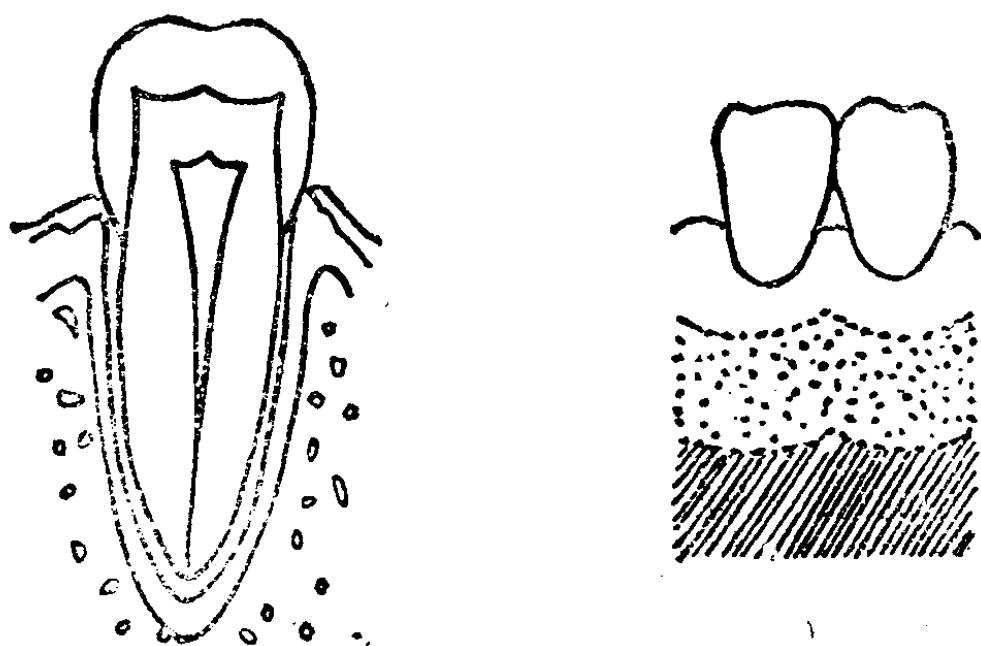


图5 牙周组织 牙龈表面解剖

鱼、肉、蔬菜、粮食等等。这些不同种类的食物必须经过口腔内牙齿的咀嚼，进行初步的消化。为了适应人类杂食性食物的需要，口腔内的牙齿进行了充分的合理分工，忠实地各司其职。

根据牙齿的形态和机能，医学上把全口恒牙分为四组。分别命名为切牙、尖牙、双尖牙和磨牙。

(图6)

切牙 有中切牙、侧切牙，俗称门齿。位于口腔正中

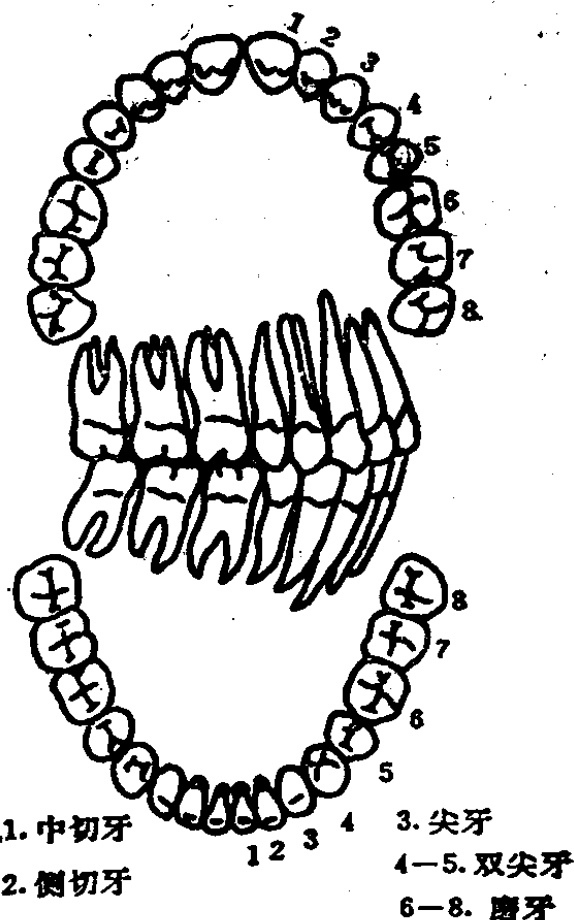


图6 I 牙齿的名称

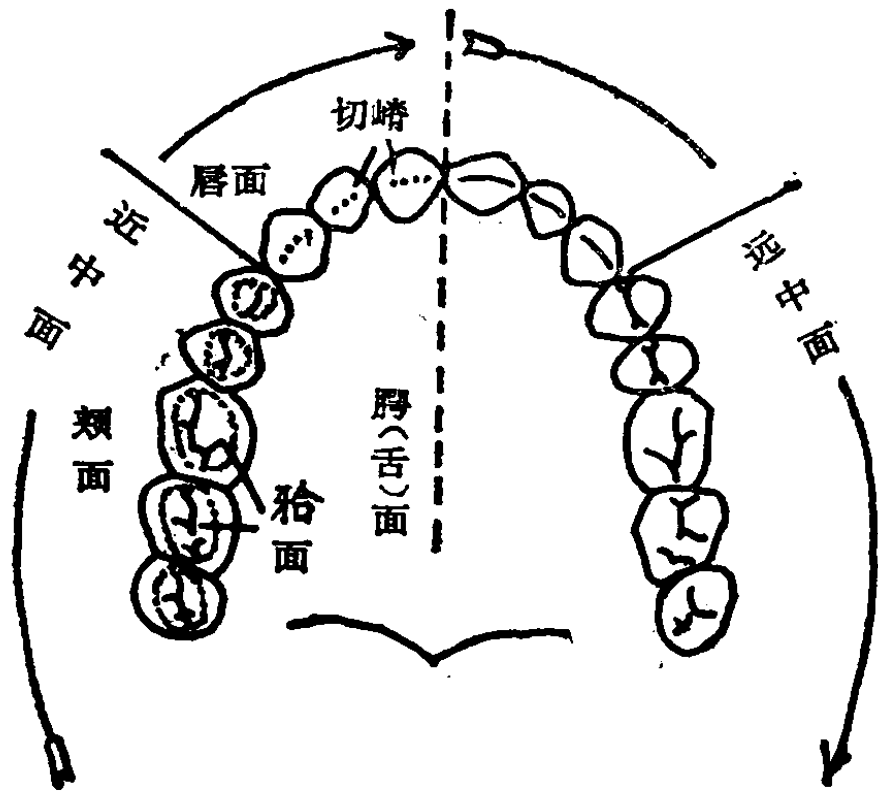


图 6 I 牙齿各个面的名称

上、下、左、右各两颗，一共有 8 颗。它们主要用来切断食物，同时有维持面颌部正常的形态和辅助发音的重要作用。

尖牙 上、下、左、右各一颗，一共四颗。俗称犬牙或虎牙，位于两侧口角。主要功能是撕裂食物；同时还有支撑两侧口唇，使上唇鼻唇沟软组织显得丰满、美观和协调。

双尖牙 位于尖牙之后，称为第一双尖牙，第二双尖牙，上、下、左、右各两颗。主要功能是捣碎和磨细食物。

磨牙 俗称边牙或大牙。位于双尖牙之后，有第一磨牙，第二磨牙，第三磨牙之称。上、下、左、右各三颗。主要功能是磨碎食物。磨牙是所有牙齿中功能最主要的牙齿，食物必须磨细后才能吞咽下去。

4. 牙齿除了咀嚼食物外，还有哪些作用？

大家知道，牙齿是直接发挥咀嚼机能的主要器官。但是，牙齿的机能不仅在于发挥咀嚼的作用，而且能够直接影响人体的生长发育。它的存在对于发音及面部形态的美观，有非常密切的关系。其主要功能还有：

咀嚼功能 人类赖以维持生命的物质基础是一日三餐所摄取的各种各样的食物。这些食物通过牙齿的咀嚼将其切断、捣碎和磨细搅拌，与唾液充分混合后进入消化道，经过消化后的食物中，营养成分被吸收进入血液，这就是消化、吸收的过程。

咀嚼还有助于美容。美国一位神经医学家发现，每咀嚼口香糖15至20分钟，可产生美容作用。持续几个星期，还会使面部皱纹减少，面色逐渐红润。这主要是因为咀嚼促进了面部肌肉运动，改善了血液循环，提高了皮肤细胞的代谢活力。因而，一些科学家提倡经常咀嚼橄榄、甘蔗之类的粗食物，尤其在日常进餐中应细嚼慢咽，这不但有利于营养的吸收，而且有促进面部肌肉发育的功效。某些有单侧习惯的人，咀嚼侧就长得丰满一些。

一个人如果患了龋病或牙周病，牙齿不健全，不仅牙齿疼痛，而且咀嚼食物十分困难，囫圇吞枣，必将影响胃肠的消化吸收功能，以致成为胃溃疡或其他胃肠疾病的原因。所以，咀嚼功能是牙齿的首要功能。

发音（包括语言）牙齿的存在对于发音有密切的关系。特别是前牙对发音的准确和清晰程度有着决定性的影响。大家不难发现，一个前牙位置不正常或齿间有缝隙；前牙缺失的人，他的发音就感到困难，所发出的声音不够清晰，而且

令人费解。所以说牙齿对发音是有一定作用的，这也是它的主要功能之一。

刺激颌骨的正常发育 健康的牙周组织需要咀嚼的生理性刺激来维持。同样，正常的咀嚼机能对咀嚼肌群的发育和颌骨的生长起着非常重要的刺激作用。这对儿童及未成年人尤其重要。

美观 牙齿对每一个人仪表的美观有很大的影响，一个人在讲话或微笑时，两片朱唇之间露出洁白整齐的皓齿，显得协调自然而美观。人的唇颊部之所以显得丰满，完全是由于牙齿、牙槽骨的支持，而牙弓的正常形态及正常的咬合关系，更是面部形态外观形象的基础。如果缺少牙齿，唇颊部组织失去支持而凹陷，面容将显得苍老。所以，保持面部形态的对称，也是牙齿的主要功能。

5. 儿童在乳恒牙替换期要注意什么事情？

儿童长乳牙或者是更换恒牙的现象，医学上统称为牙齿的萌出。牙齿萌出是按一定的时间、秩序、左右同名牙成对地萌出的。儿童乳牙生长是有一定期限的。到了6—7岁时才开始换牙。此时，深藏在乳牙下面已经发育钙化好的恒牙要向外萌长，力图破龈而出。于是，不断地向外萌出，给乳牙以一定的压力，迫使乳牙牙根发生生理性吸收，待牙根吸收到一定的程度，牙冠失去支持，变得松动、脱落或者被拔除。于是，恒牙就不失时机破龈萌出，这种乳牙脱落被恒牙所取代的现象就叫做换牙。

那么，儿童在什么时候换牙呢？这没有一个统一的时间。儿童营养状况和机体生长发育情况不同，换牙时间就会有先后不同。