


16 Fév - 30 Mars 2001

JAN SAUDEK
fotograf český

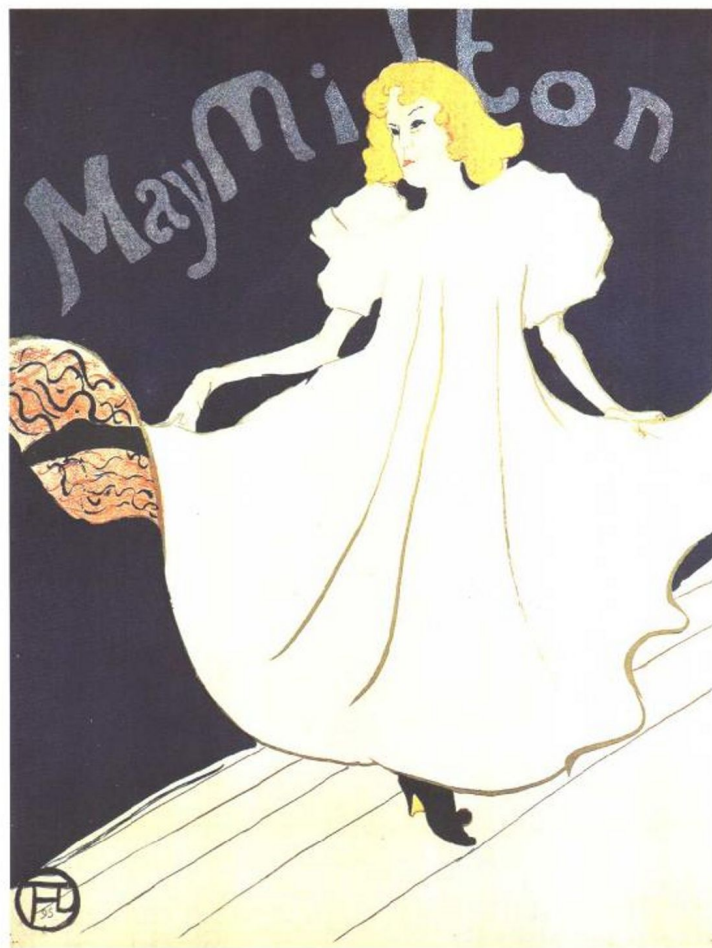


ART EXHIBITION OF
ADVERTISING
IN FRANCE I

外国艺术丛书 法国艺术展览招贴之一 海涛 / 编 湖北美术出版社

GALERIE KAMEL MENNOUR - 60, RUE MAZARINE 75006 PARIS

Tél. 01 56 24 03 63 - <http://www.galeriemennour.com> - kmennour@noos.fr



劳特累克广告 (2幅)



图书在版编目(CIP)数据

法国艺术展览招贴 .1/ 辜亚兰主编.
—武汉: 湖北美术出版社, 2002.6
(外国艺术丛书)
ISBN 7-5394-1251-8
I. 法…
II. 海…
III. 艺术—展览会—宣传画—法国—图集
IV. J238.1
中国版本图书馆 CIP 数据核字(2002)
第 030108 号

外国艺术丛书 法国艺术展览招贴之一 © 辜亚兰 编

出版发行: 湖北美术出版社
地 址: 武汉市武昌黄鹤路 75 号
电 话: (027)86787105
邮政编码: 430077
http: //www.hbapress.com.cn
E-mail: hbapress@public.wh.hb.cn
印 刷: 深圳华新彩印制版有限公司
开 本: 889mm × 1194mm 1/16
印 张: 2 印张
印 数: 3000 册
版 次: 2002 年 6 月第 1 版
印 次: 2002 年 6 月第 1 次印刷
ISBN 7-5394-1251-8/J · 1118
定 价: (全套 10 册共 200.00 元、本册 20.00 元)

丛书主编

辜亚兰
丛书策划
晓 地
终 审
余 澜
复 审
刘 明
责任编辑
吴国全 王开元
翻 译
王 千
整体设计
哈 达
督 印
李国新

法国巴黎的画廊及招贴

海涛 2001年8月10日于巴黎

2001年2月,应法国巴黎国际艺术城的邀请,我来到巴黎——许多艺术家终生向往的艺术圣地。初来乍到,眼前的一切都是那么美好,让我兴奋,我被她那浓浓的艺术气息所包围,我屏住呼吸,全身心地体会,去感受这曾令我神往的一切……

如果说,巴黎是世界艺术的中心,她当之无愧,她是现代艺术的摇篮,是艺术的天堂。在巴黎,人人喜爱艺术。无论是在阳光明媚的塞纳河畔还是在飘着醇醇咖啡香气的酒吧,时时都能听到谈论艺术的话题。每年春夏的绘画艺术沙龙和全民音乐狂欢节更是绝对地令人心跳,让你爱上她不愿离去。

巴黎从古到今的艺术氛围,以及巴黎对世界各国文化艺术的包容性,造就了许多世界艺术大师,从而也确立了她在世界艺术中心的地位。巴黎有数不清的美术馆和画廊,每天都有成百上千,各种形式的画展在等待着你,让你应接不暇。卢浮宫、奥赛、蓬皮杜、现代美术馆、枯园、毕加索、罗丹、马尔蒙丹等等艺术博物馆,都为人们所熟知,这些美术馆和杰出艺术博物馆,是历史,是伟大的过去。纵观现今欧洲的巴黎艺术,我认为最能直接反映其艺术动态及艺术发展水平的要数巴黎的众多画廊,以及它们开展的众多艺术活动和展出的艺术作品。

巴黎的画廊主要分布在巴黎市中心的五个地区:(1)法兰西科学院与巴黎美术学院的背后;(2)巴黎四区的圣路易丝岛上;(3)蓬皮杜现代艺术中心附近;(4)毕加索美术馆背后;(5)巴士底旁边的浮日场。

法兰西科学院与巴黎美术学院位于卢浮宫边的塞纳河对岸。从卢浮宫沿着艺术桥穿过塞纳河,你会看到一座金碧辉煌的圆顶建筑,以及她右边的古老建筑群,她就是法兰西科学院—巴黎美术学院所在地。在她的背后,如果你稍有耐心,你可以看到许多层次较高的画廊。这些画廊最大的特点是展出的绘画作品从内容到形式都比较成熟,无论从画家风格的角度还是从收藏家的收藏角度来看,都可谓上层之作,在这些画廊举办画展的画家,大部分是当今有代表性的艺术大师,或者是活跃在当今画坛上的杰出画家。

圣路易斯岛曾经是巴黎经济文化的发源地,它是位于巴黎四区塞纳河上的一个小岛,与之紧紧相连的希岱岛上有着举世闻名的巴黎圣母院。不大的圣路易斯岛上有几十家画廊。画廊展示的作品,画幅不大,题材大都是些静物、风景等,内容较通俗,容易被一般人所接受。经营这些作品,可能是为了迎合旅游者的需要。

蓬皮杜现代艺术中心位于巴黎市政厅附近。与蓬皮杜响亮的名字一样,它周围的画廊展出的作品都比较超前,强调个性,追求强烈的视觉效果,是这些画廊的重要特点。在这里展出作品的画家,有很多是当今欧洲或者法国最杰出的前卫艺术家。

(62图)

毕加索美术馆背后的画廊群,规模庞大。这里有一些画廊,简直就是一个大的美术馆,展出的作品有金属雕塑、波普艺术、装置及综合材料等。展出的艺术品运用的材料可谓新奇,展出作品的内容,也是些极其前卫的现代艺术。这里的画廊基本是一些很有经济实力的机构组织,在这里展出的某件作品,也许就是来年威尼斯双联展的作品。

离巴士底狱很近的浮日场,是一个重要的名胜,著名文学家雨果的故居(雨果博物馆)就在这里。广场呈四方形建筑群,除有少量的酒吧外,大部分是画廊。这些画廊展出的作品主要是雕塑和绘画,绘画作品不大,但都很别致,很具有装饰性;雕塑作品都很精美,很有品味。

综述巴黎的画廊艺术,我认为他们基本能代表法国巴黎乃至整个欧洲的当今艺术。在这些画廊举办展览的艺术家,都是来自世界各国最优秀的画家。每当某个画廊要经营某个艺术家的作品时,就会有大规模的宣传,从地铁中的广告到酒吧,超市中精致的招贴,都说明了这一点。在巴黎期间,一时冲动,我开始收集这些制作精美的绘画广告招贴。我急不可待的想将之汇编成册,从而展示当今巴黎画廊艺术。希望能够帮助那些想了解欧洲及巴黎当今绘画艺术的朋友,相信他们在欣赏这些作品的同时,能体会到最新的世界绘画艺术。

JAN SAUDEK
fotograf český



GALERIE KAMEL MENNOUR

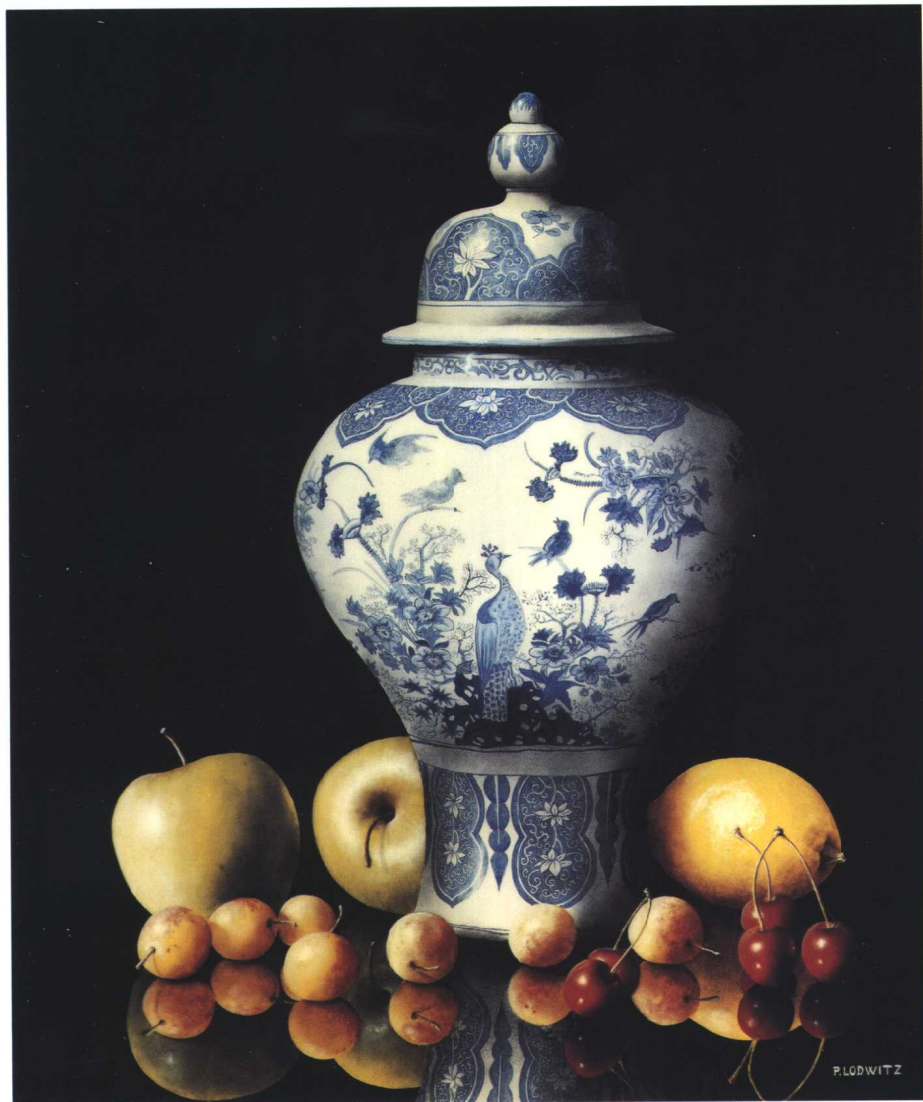
60, RUE MAZARINE 75006 PARIS 01 56 24 03 63
<http://www.galeriemennour.com> - kmenmour@noos.fr

简·索德克画展

(封面) 简·索德克画展 2001年1月16日—5月30日 卡梅尔梅洛画廊

Patrick LODWITZ

15 juin au 15 juillet 2001



GALERIE ARCHANGE

24, PLACE DES VOSGES - 75003 PARIS - Tél. 01 48 04 87 77
OUVERT TOUS LES JOURS DE 11 H À 19H

ARTCOM 03 20 04 07 07

帕特里克·路德维茨画展 2001年6月15日—7月15日 天使画廊

Asmat et Mim



伊朗·贾耶作品展 1996年
国家美术馆非洲大洋洲艺术中心

ika d'Irian-Jaya

nouvelles acquisitions

**musée national
des Arts
d'Afrique
et d'Océanie**

293, avenue Daumesnil
75012 Paris

2 mai •
2 septembre 1996

ouvert tous les jours, sauf le mardi,
de 10h à 12h et de 13h30 à 17h30,
samedi et dimanche de 12h30 à 18h
métro Porte Dorée, autobus PC, 46

10, rue de la Harpe, 75005 Paris, 1996



Exposition du 23 octobre 1996 au 20 janvier 1997

Tous les jours, sauf le mardi
de 9h30 à 12h30
et de 14h00 à 17h00

Les Sèvres de Fontainebleau

Galerie de Diane
Musée national du château de Fontainebleau
77300 Fontainebleau



Musée national du
château de Fontainebleau



Réunion
des Musées
Nationaux

塞夫勒瓷器展 1996年1月20日 狄安娜画廊

1996.1.20

Le Compagnonnage, chemin de l'excellence



17 novembre 1995 · 6 mai 1996

Musée national des Arts et Traditions populaires

6, avenue du Mahatma Gandhi 75016 Paris · En bordure du Jardin d'acclimatation
Ouvert tous les jours, sauf le mardi, de 9 h 45 à 17 h 15 · métro : Sablons



Réunion
des Musées
Nationaux

atp



Ministère de la Culture et de la Francophonie
et de l'Industrie et du Commerce

France
Culture

优秀手工作品展 1995年11月17日—1996年5月6日 国家美术馆民间艺术中心

juin 1944

le D et l' amé

Musée national de la Coopération
franco-américaine

Château de Blérancourt

02300 Blérancourt

Tél. 23 39 16 60

Ouvert tous les jours,
sauf le mardi,
de 10h à 12h30
et de 14h à 17h.
A 110 km de Paris
entre Compiègne et Soissons



1995, Aurélien, Bagnères 02302770, Ministère de la Culture et de la Francophonie © Réunion des Musées Nationaux

1944年6月美国罗曼底登陆提供人道主义援助图片展
1994年6月12日—9月19日 国家博物馆法美联合会

barquement
aide humanitaire
icaine

12 juin ➔ 19 septembre 94



Fernand Léger, New York, 1964
Don de la ville
du Musée de Belfort



Musée des Arts d'Afrique et d'Océanie



Joe Ben Junior
Frédéric Bruly Bouabré
Huang Yong Ping
Bertrand Lavier
David Malangi



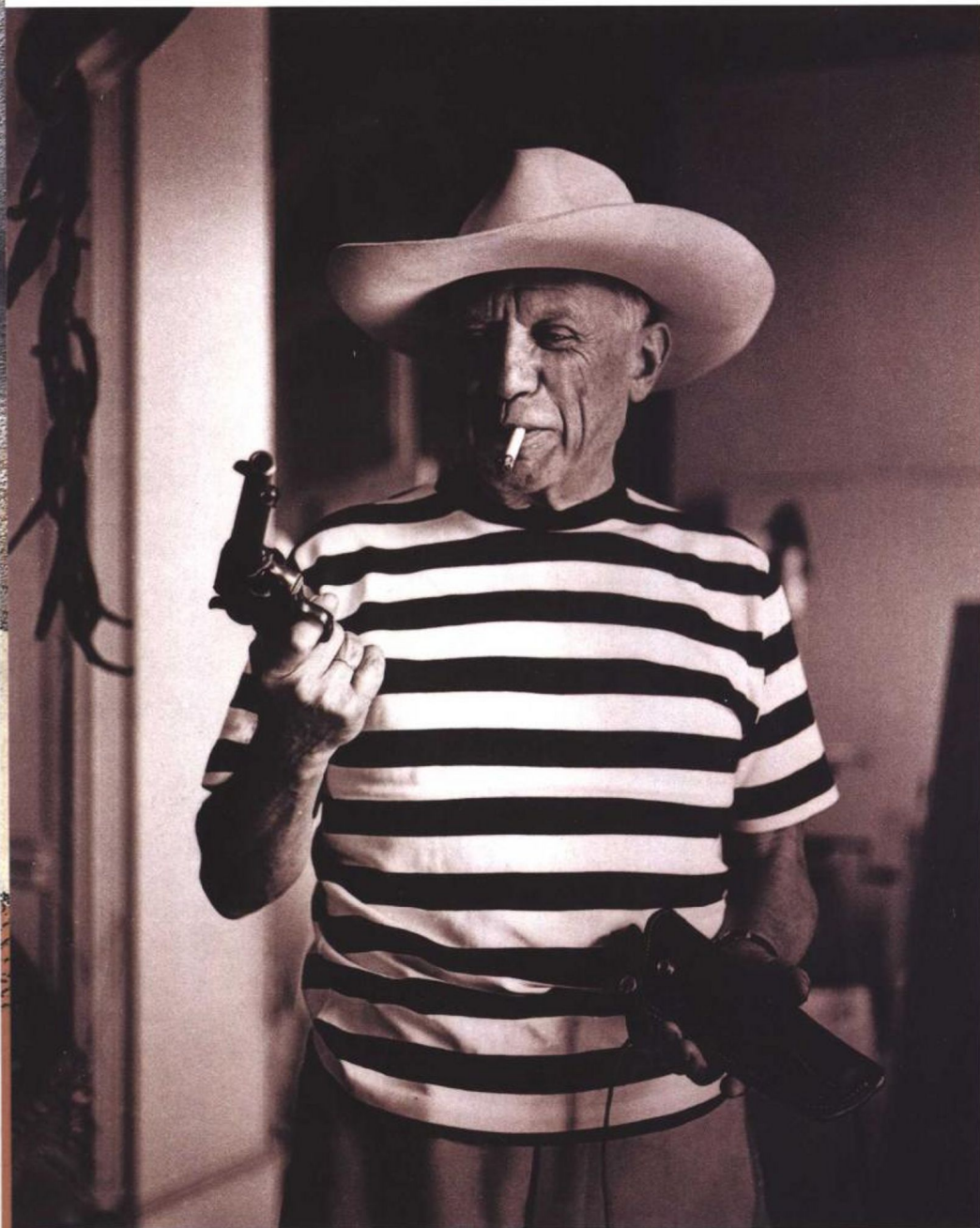
21 septembre 1995 • 15 janvier 1996

Musée des Arts d'Afrique et d'Océanie 293, avenue Daumesnil 75012 Paris

Ouvert tous les jours, sauf le mardi, de 10h à 17h30, samedi et dimanche de 10h à 18h

nova101.5

五人作品联展 1995年9月21日—1996年1月15日 国家美术馆非洲大洋洲艺术中心



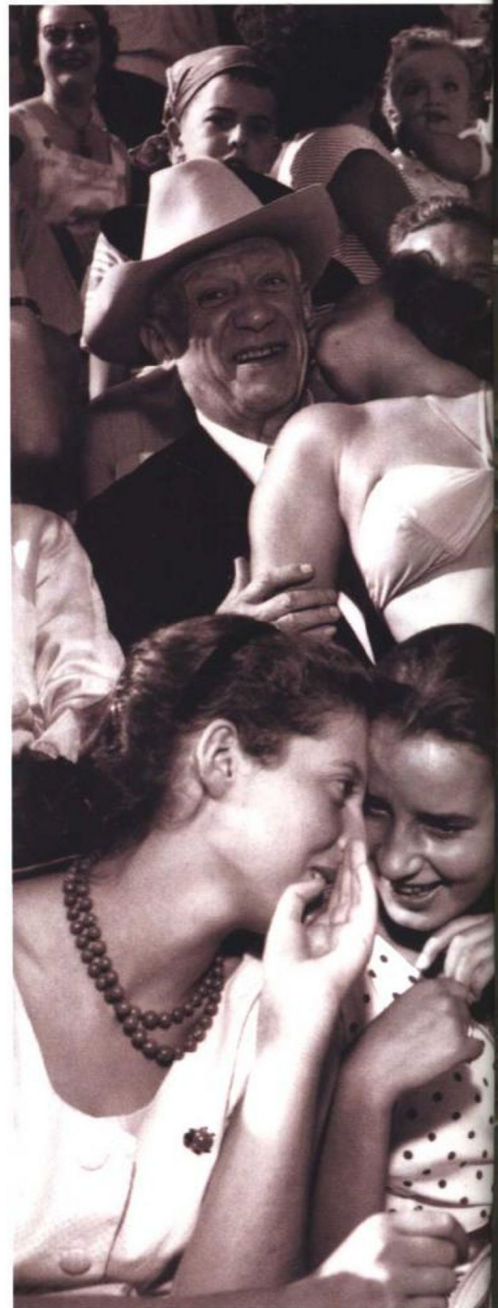
galerie Kamel Mennour
60 rue Mazarine - Paris 6
Tél. 01 56 24 03 63

du 11 avril
au 31 mai 2001

Objectif Picasso

kmennour@noos.fr
www.galeriemennour.com

毕加索摄影作品展 2001年4月11日—5月31日 卡梅尔·梅洛画廊



galerie Kamel Mennour
60 rue Mazarine - Paris 6
Tél. 01 56 24 03 63

du 11 avril
au 31 mai 2001

kmennour@noos.fr
www.galeriemennour.com

毕加索摄影作品展 2001年4月11日—5月31日
卡梅尔·梅洛画廊



**Objectif
Picasso**

DALÍ

au
M
U
S
ÉE
E



**ESPACE
MONTMARTRE**

11, RUE POULBOT - PARIS 18^e - PLACE DU TERTRE

MÉTRO : ANVERS - ABBESSES

TÉL. 42 64 40 10

TOUS LES JOURS : DE 10.00h À 18.00h

达利作品展 蒙马特达利美术馆



RITUMS IVANOVS
OPTICAL ENERGY
du 4 au 14 avril 2001

CITÉ INTERNATIONALE DES ARTS
vernissage le MERCREDI 4 AVRIL 2001 de 18h à 20h30
Cité Internationale des Arts : 18, rue de l'Hôtel de Ville, 75004 Paris; Tel : 01 42 78 71 72. M^o Pont Marie
e-mail: ritums@parks.lv; http://home.parks.lv/ritums

Cité Internationale des Arts : 18, rue de l'Hôtel de Ville, 75004 Paris; Tel : 01 42 78 71 72. M^o Pont Marie
e-mail: ritums@parks.lv; http://home.parks.lv/ritums

GALERIE
DIMPOULOS

36, Rue du Laos - 75015 PARIS - Tél. 01 43 06 23 08



Yasuyuki TAKEUCHI

DU 11 AU 27 MAI 2000

11 h - 12 h 30 / 15 h 30 - 18 h 30 et sur rendez-vous - Fermé Dimanche et Lundi

安佐竹康作品展 2000年5月11日—27日 汀保罗斯画廊
里斯特·伊万诺夫光效应作品展 2001年4月4日—14日 国际艺术中心

atp Musée national des arts et traditions populaires
6, avenue du Mahatma Gandhi 75116 Paris
En bordure du jardin d'acclimatation, M^o Sablons

Parler provinces
des images - des costumes



exposition
du 26 janvier
au 26 décembre



1994



La Galerie Jupiter présente
PHILIPPE ASSALIT
Du 4 au 17 avril 2001

LE SECRET DES YEUX
un hommage à la beauté
à découvrir en stéréoscopie
26, rue de la Grande Truanderie
(angle rue Pierre Lescot / les Halles)
75001 PARIS
ouvert tous les jours sauf dimanche de 10h30 à 20h
Infos on-line : www.syndikart.com

菲利浦·阿塞堤作品展 2001年4月4日—17日 朱庇特画廊
保拉形象与服饰展 1994年1月26日—12月26日 国家美术馆民间艺术中心

Médée furieuse



MUSÉE NATIONAL
EUGÈNE DELACROIX
25 avril - 30 juillet 2001

 Réunion
des Musées
Nationaux
www.rmn.fr

Eugène Delacroix

6, rue de Furstenberg 75006 Paris
Tous les jours, sauf le mardi, de 9h30 à 17h
Métro : Saint-Germain-des-Prés

Michel HAILLARD

"Œuvres récentes"



Photo: Jean-Luc COTRATIER

29 MAI - 29 JUIN 2001
GALERIE NATAF

79, rue du Faubourg Saint-Honoré
75008 PARIS - Tél. 01.42.65.02.88

Site Internet : www.galerienataf.com
La galerie est ouverte de 10 à 19 heures.

HEMERIA 02 21 08 20 79

米歇尔·海洛德新作品展 2001年5月29日-6月29日 纳洛夫画廊

Espa
Centre d

E S T



MISE EN SCÈNE

DANIEL

avec Catherine Berriane, J
Gréel Delattre, Matthieu
Isabelle Starkier et, au viol
Meeüs • costumes de Dan
d'Isabelle Starkier

du 28 février
soirées à 20 h 45 - m

01 42

39, rue Br

Locations : magasins FNAC - 0 892 68 FN



MAIRIE DE PARIS



达尼埃尔·梅斯基作品展
2001年2月28日-4月4日
埃斯佩斯·拉切画廊

e Rachi
t et de culture

H E R



J E A N
R A C I N E

MESGUICH

Eric Cherbœuf, Étienne Coquereau,
ie, Sarah Mesguich, Sarah Sandre,
Michaël Iancu • lumières de Patrick
ue Louis • mise en scène assistée

au 4 avril 2001

ées les dimanches à 15 h 30

17 10 38

a, 75005 Paris

(2,21 F/mn) - 3615 Billetel (2,21 F/mn) - www.fnac.com

che



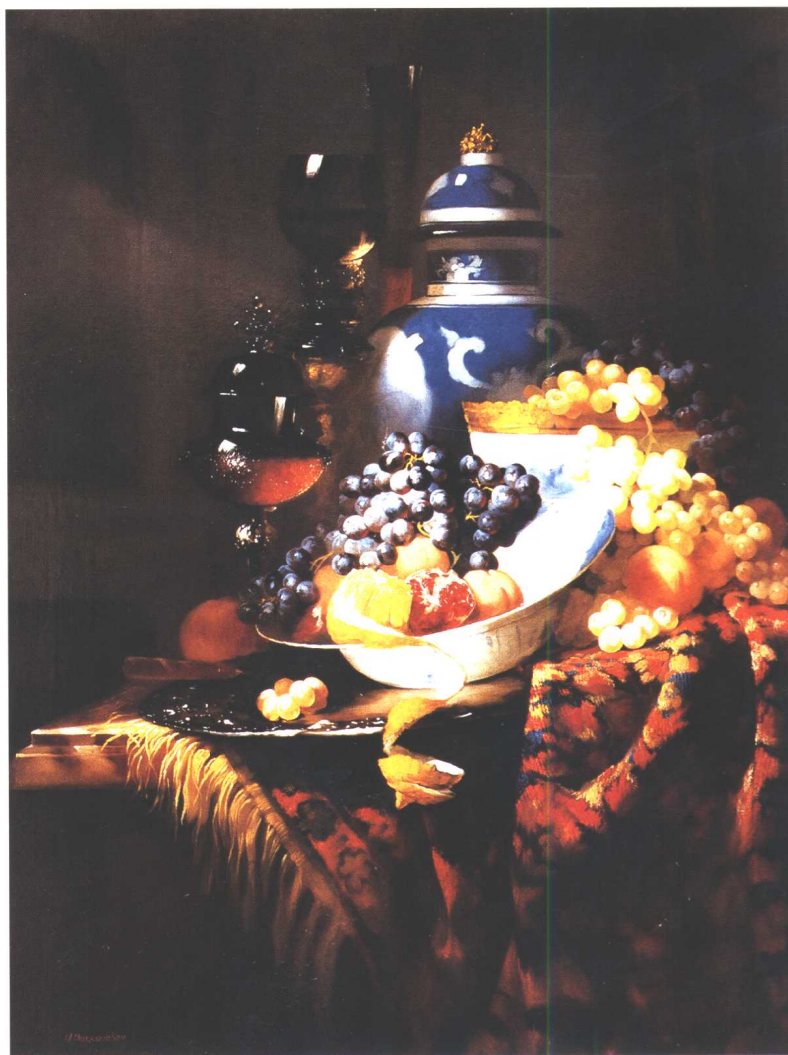
Culture
Communication

Galerie Natalie Boldyreff

136 rue Saint-Honoré Paris 1er
Métro : Louvre-Rivoli

Open 12 am - 8 pm except Sunday // Ouvert de 12h à 20h sauf Dimanche

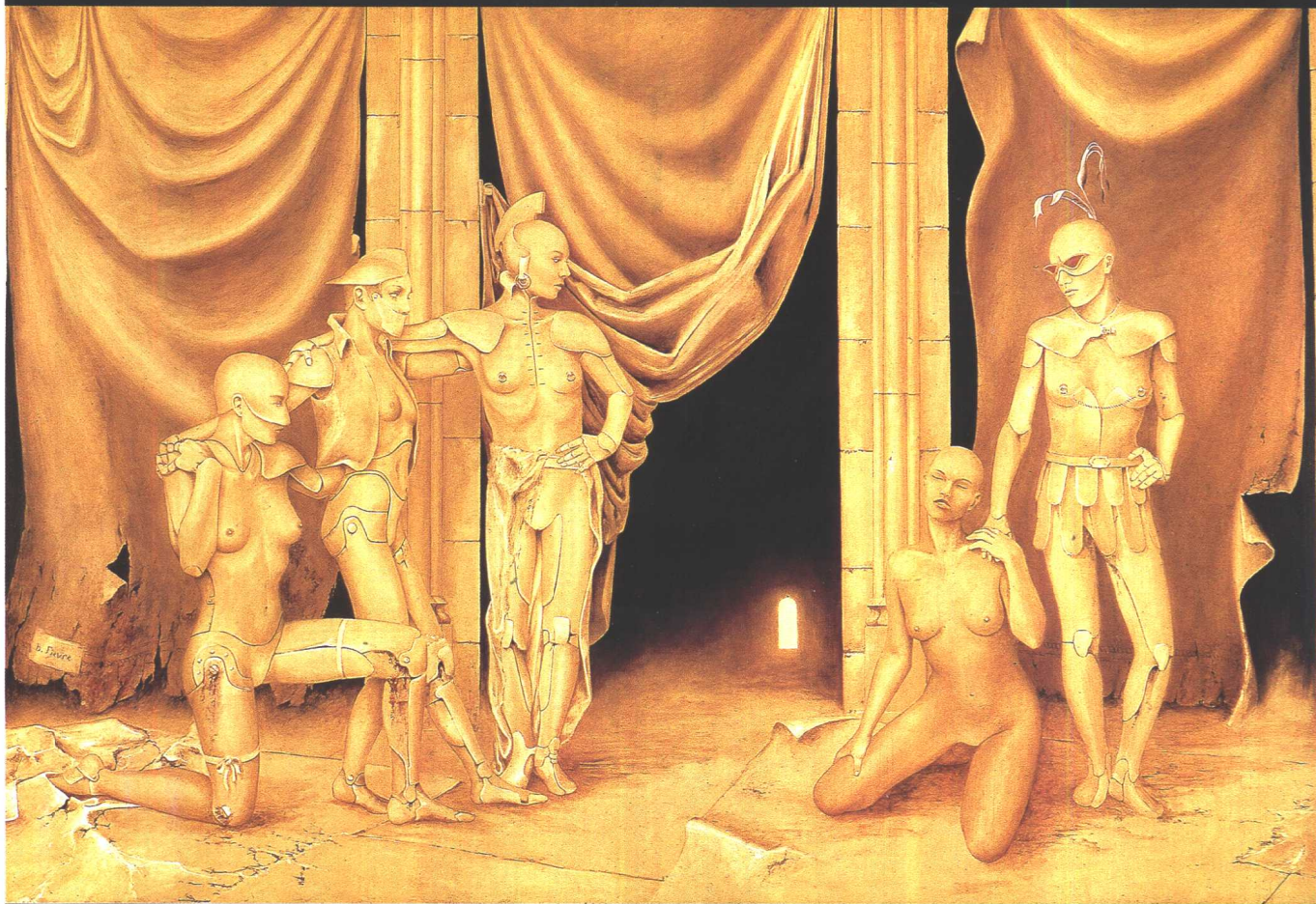
Tel : 01 44 50 12 12 - Télécopie: 01 42 36 01 23 - E-Mail : gallerie.n.boldyreff@free.fr



Yuri Bakrouchev
28 Mars - 18 Avril 2001

尤里·贝克路乔夫画展 2001年3月28日 4月18日 纳塔利·保迪雷夫画廊

BERNARD FIEVRE



GALERIE BENCHAIËB

64, rue Mazarine 75006 Paris

Métro Odéon

Tél. : 01 56 81 03 30 - Fax : 01 56 81 03 29 - <http://www.galeriebenchaieb.com>



GALERIE MICHELLE BOULET

14, rue La Boétie - 75008 Paris - Tél. : 01 49 24 00 63



VERLINDE

16 mai au 29 juillet 2000

Galerie ouverte du lundi au samedi de 11 h à 19 h

GALERIE MICHELLE BOULET

14, rue La Boétie - 75008 PARIS - Tél. 01.49.24.00.63



JACQUES POIRIER

du 10 mai au 31 juillet 2001

ouvert du lundi au samedi de 11 à 19 heures

雅克·普瓦尔作品展 2001年5月10日—7月31日 米切尔·布莱特画廊。