

世 界 城 市 景 观 建 筑

商业 文化

黑龙江科学技术出版社



世界城市景观建筑

商业·文化

主编 王庆昌 王伟明

黑龙江科学技术出版社

责任编辑 曲家东
封面设计 晓 史

世界城市景观建筑
商业·文化
SHANGYUE·WENHUA
主编 王庆昌 王伟明

出 版 黑龙江科学技术出版社
(150001 哈尔滨市南岗区建设街 41 号)
电话(0451)3642106 电传 3642143(发行部)

印 刷 辽宁美术印刷厂
发 行 全国新华书店
开 本 787×1092 1/16
印 张 12
版 次 2001 年 12 月第 3 次印刷
书 号 ISBN 7-5388-1549-X/TU·69
定 价 58.00 元

世界城市景观建筑

商业·文化

主编 王庆昌 王伟明

黑龙江科学技术出版社

责任编辑 曲家东
封面设计 晓 史

世界城市景观建筑
商业·文化
SHANGYUE·WENHUA
主编 王庆昌 王伟明

出 版 黑龙江科学技术出版社
(150001 哈尔滨市南岗区建设街 41 号)
电话(0451)3642106 电传 3642143(发行部)

印 刷 辽宁美术印刷厂
发 行 全国新华书店
开 本 787×1092 1/16
印 张 12
版 次 2001 年 12 月第 3 次印刷
书 号 ISBN 7-5388-1549-X/TU·69
定 价 58.00 元

原
书
缺
页

原
书
缺
页

原
书
缺
页

原
书
缺
页

大阪站前旅館 (日本)

簡潔的體型以鋁板飾面，立面上變化的窗型及牆面上的凹綫，使這座現代化的大型公共建築立面顯得豐富、漂亮。



大阪站前某高層建築 (日本)

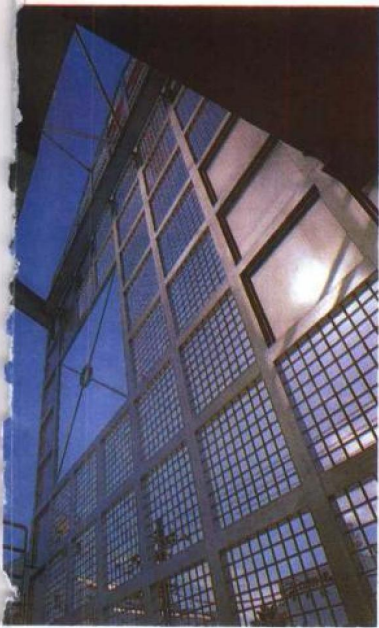
大廈主體為山牆抹成半圓弧形的板式建築，外牆以白色釉面磚飾面，山牆的大小圓筒中夾一豎白窄條

鏡面玻璃幕牆，大筒中間飾以T形凹縫為大廈畫龍點睛之處。

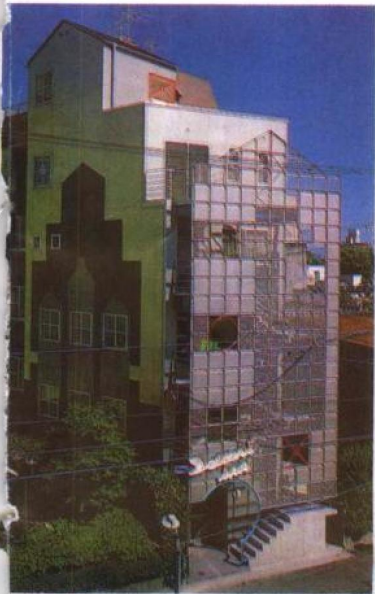


靜岡市依瓦塔大廈
(日本)

帶有山牆外形的鋼格
架裝飾於外牆之上，將外
牆隱蔽於其後，格架帶有
日本民宅木格窗的韻味，
外牆則具有現代的外觀。
建築具有双重尺度。



構架細部外觀



全景

西側正面外觀

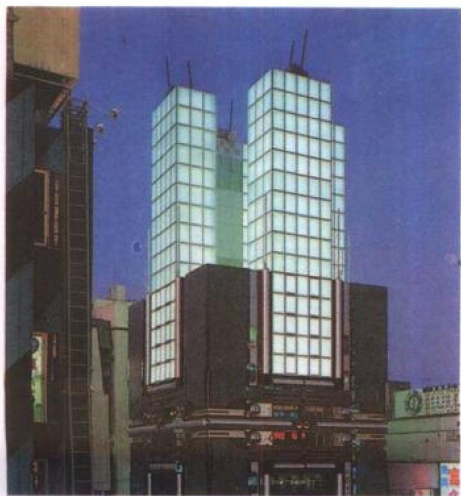
凱瑞恩廣場大廈
(日本)

建築可比喻為城市中的機器。但這棟建築實際上只是對機器的形式主義的模擬。

在這座充滿銀色鋼板、鏡面玻璃、不銹鋼鋼柱、花崗石的復合商業設施中，該建築的機器形象更加逼真。



西側上部外觀



夜景



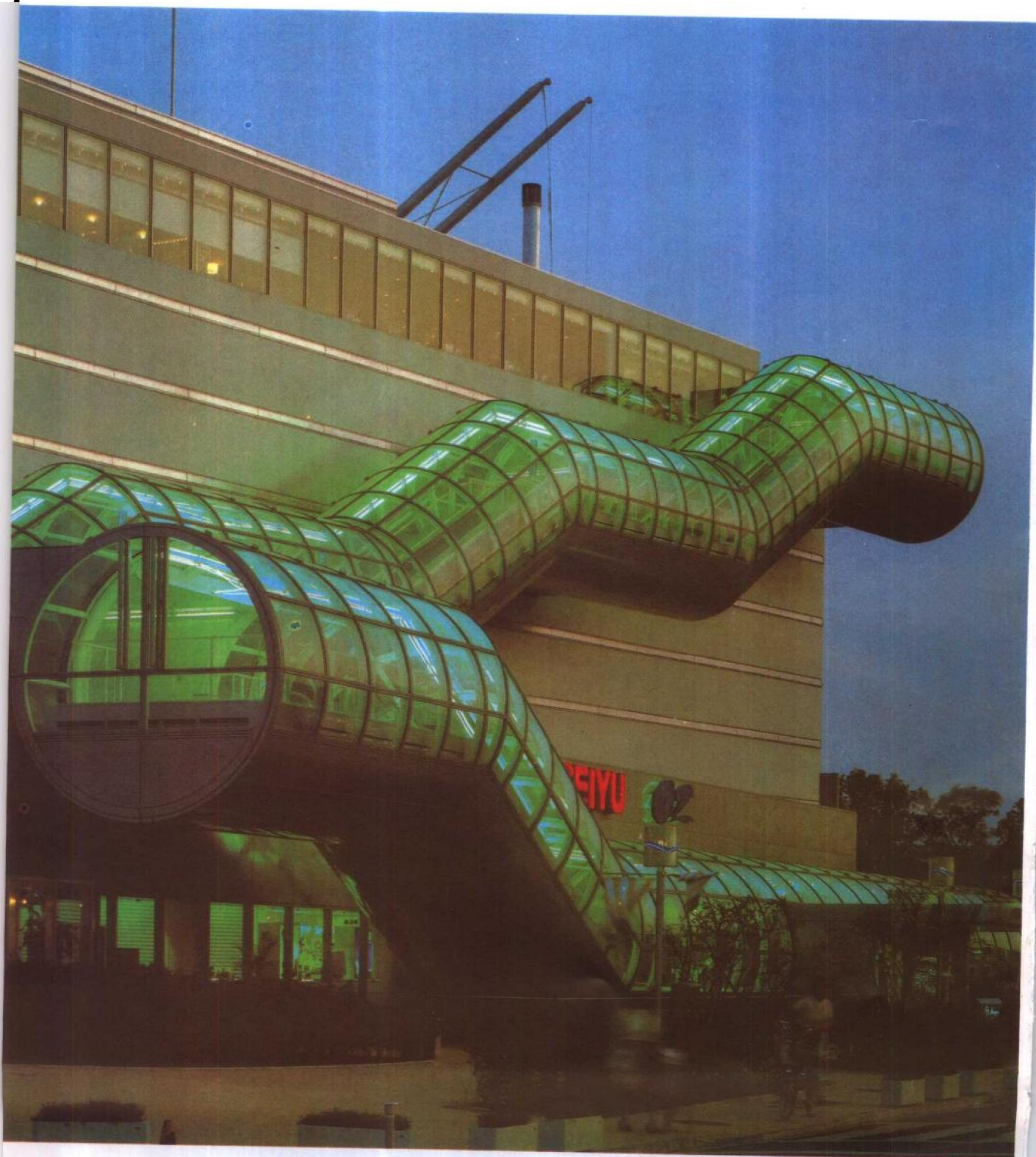
牆角處的外觀處理



大泉購物中心 (日本)

位於東京郊外的綜合服務設施。外牆以鋁板飾面。附於外牆面上的透明的室外自動扶梯是該建築的主要

造型特點。每當夜幕降臨後，上下移動的人流又形成了一個情趣盎然的景觀。



東京證券市場交易大廈 (日本)

該建築在外牆上貼的面石，重量感很強，給人一

種信任感。面石的貼法採用了日本傳統手法，即雙重尺度。作為證券交易所，使用這種質感材料恰到好處。





全景



西北側入口

尼克·孜爾頓廣場商業中心 (日本)

簡潔的外觀，入口處覆以紅色鋼架的過渡空間，嵌於牆面上的藕合色牆面格構，構成了日本風格的商業建築。仿園林佈置的小橋、亭、台、水池與室外鮮艷的現代雕塑形成了一個具有東方園林特征的商業公園。



富有象征性的門



南側入口的“四季亭”