

## 五常县地方志编纂委员会

**主任委员** 郭清沧  
**副主任委员** 高洪言 王福良 孙世铎 瞿崇洲 赫萍 袁成贵 姜化民 徐文学  
**委员** (以姓氏笔划为序)  
马振芳 马清波 王喜霞 王洪恩 刘东辉 邢举祥 孙彦彬 孙永涛  
李有生 李国华 李树文 李树山 李茂森 杨化一 郎国兴 郭福民  
张志刚 张敬三 张跃鹏 黄浦馨 程志田 韩铭石 蒿华  
**办公室主任** 徐文学(兼)  
**副主任** 郎国兴(兼) 李茂森

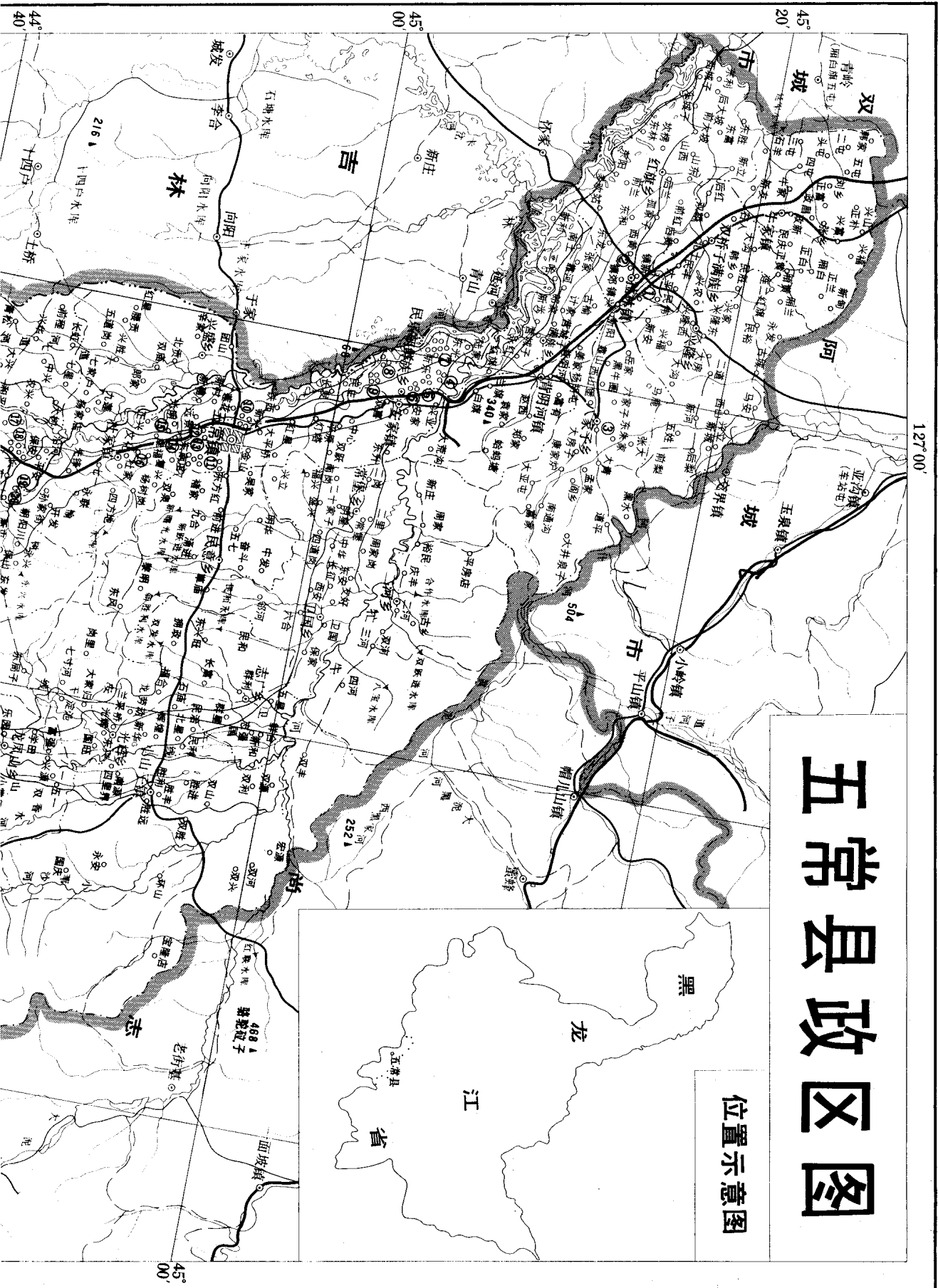
## 《五常县志》编纂人员

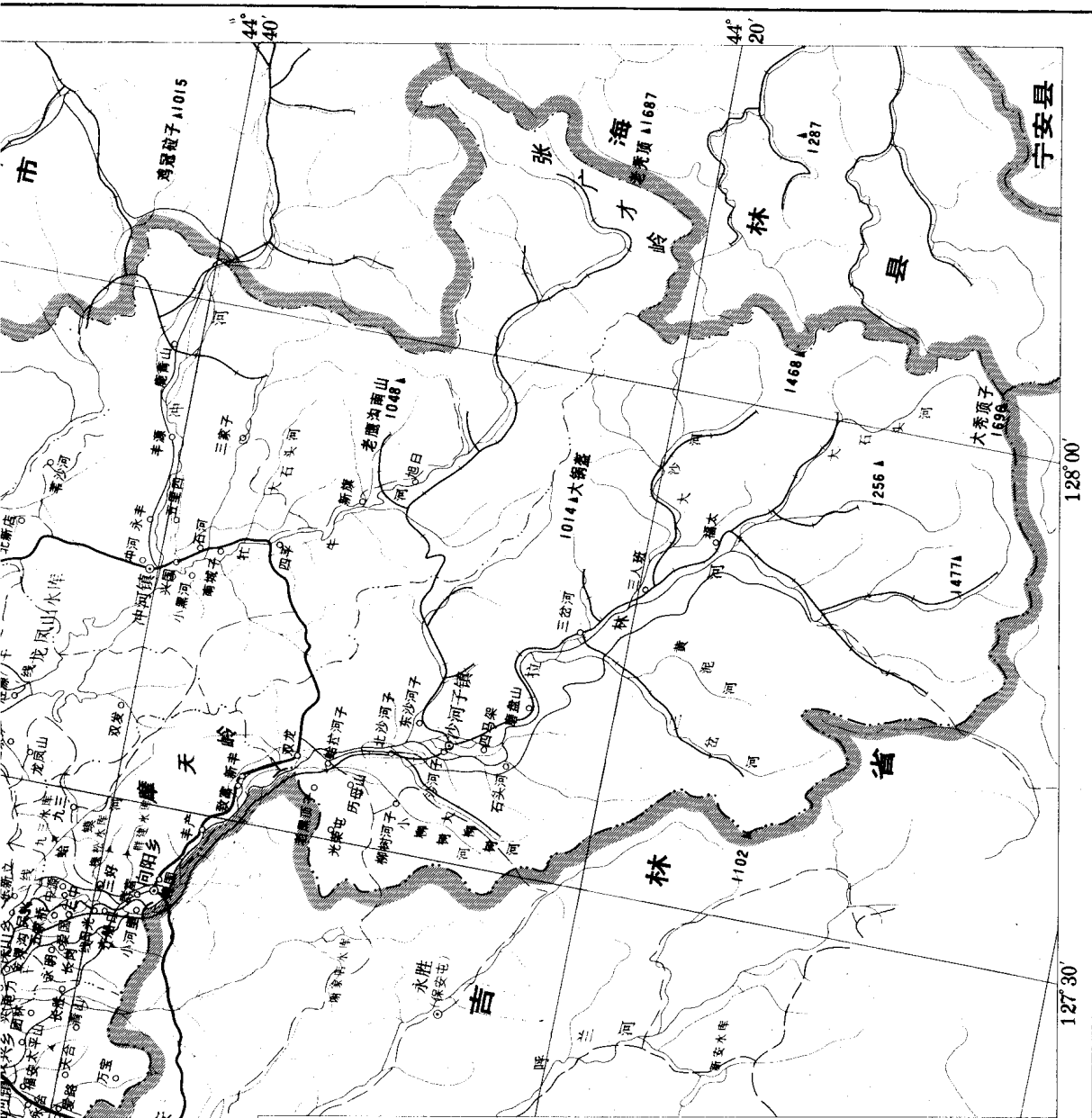
**主编** 郎国兴  
**副主编** 李茂森  
**编辑** (以时间为序)  
陈维谦 肖君山 陈锡珊 王奉三 于德清  
**特邀撰稿** 杜景泉 赵颖 庞正伦 曹孝先 黄顺太 李世勇 张国祥 孙剑飞  
崔鸣九  
**编纂指导** 管正信 开耘田  
**审定** 柳成栋  
**工作人员** 王金福 薛德山 赵明阁 包礼贤 马文有 车明芳 孟庆先 何秀岩  
傅雅芝 陈晓华 贺尚志 刘玉芳 熊希文 彭树堂 董向欣 翟锋  
**扉页题字** 爱新觉罗·溥杰  
**摄影** 肖建宇 赵明君 郎国兴  
**制图** 阎凤钧 马文久 林长清 肖君山 于德清

内部用图

# 五常县政区图

位置示意图





图例

- 县政府驻地
- 镇、乡政府驻地
- 村
- 河流、水库、堤
- 铁路及车站
- 窄轨铁路
- 主要公路
- 一般公路
- 大车路
- 省界
- 县界
- 乡界
- 大秃顶子 16175 山峰及高程

注释：

- ① 镇北 ② 西门外 ③ 八家子 ④ 双义、万来、三家
- ⑤ 星光、永兴、新兴、新家 ⑥ 红火、民安、民乐、⑦ 项家、振兴、红光、横道、荣华 ⑧ 富胜、翻身、太平
- ⑨ 友谊、大产、远胜、阎家 ⑩ 西郊、镇郊、团结、双喜岭 ⑪ 镇东、新生 ⑫ 杏花、山前 ⑬ 王家、姜家、桦树、阎家、镇南 ⑭ 半截河 ⑮ 金星、长兴
- ⑯ 曙光 ⑰ 东进、兴旺、永胜 ⑱ 崇义、共和、山河、东铁、⑳ 太平川 ㉑ 刘家屯

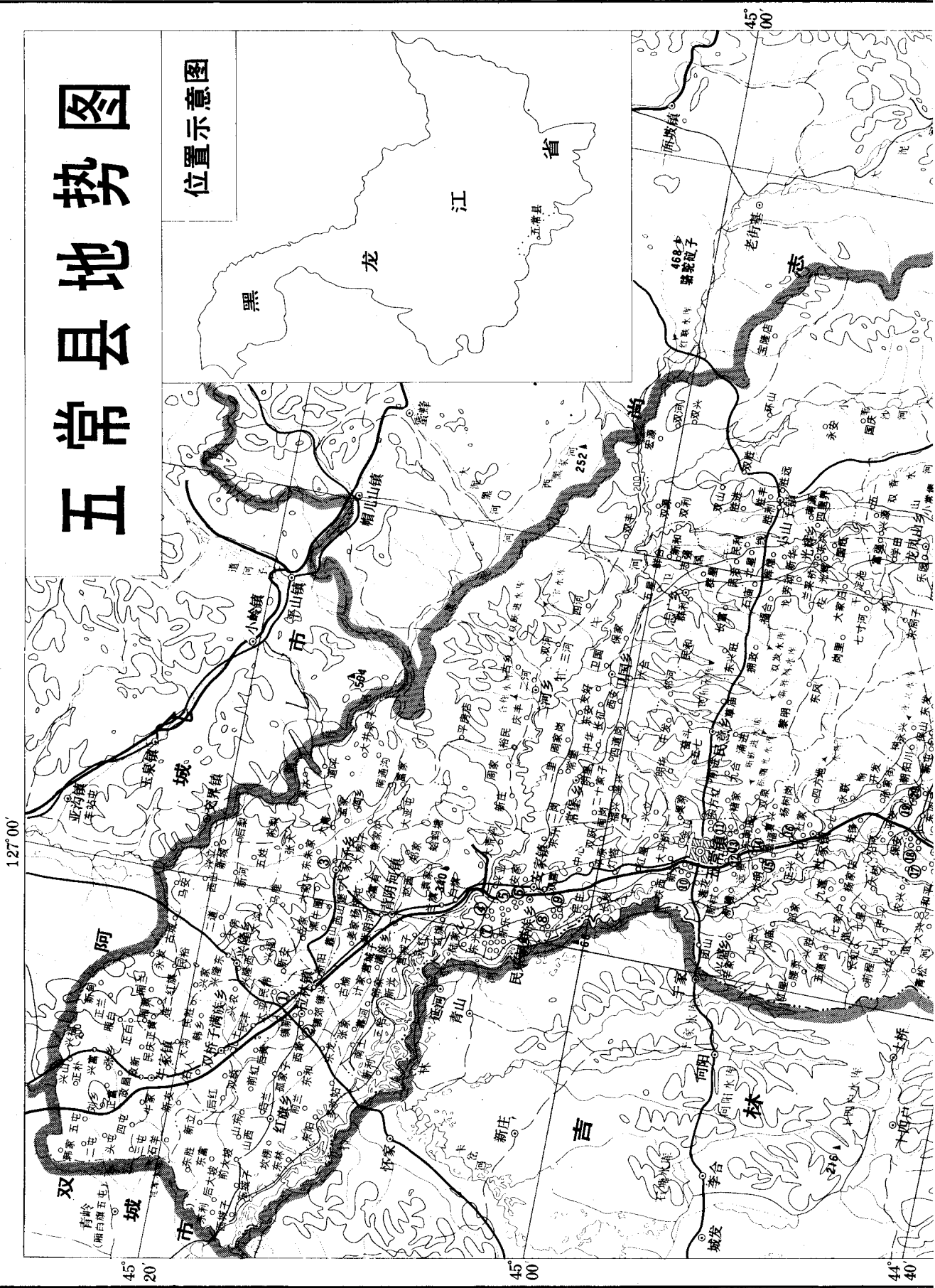
比例尺 1:550000

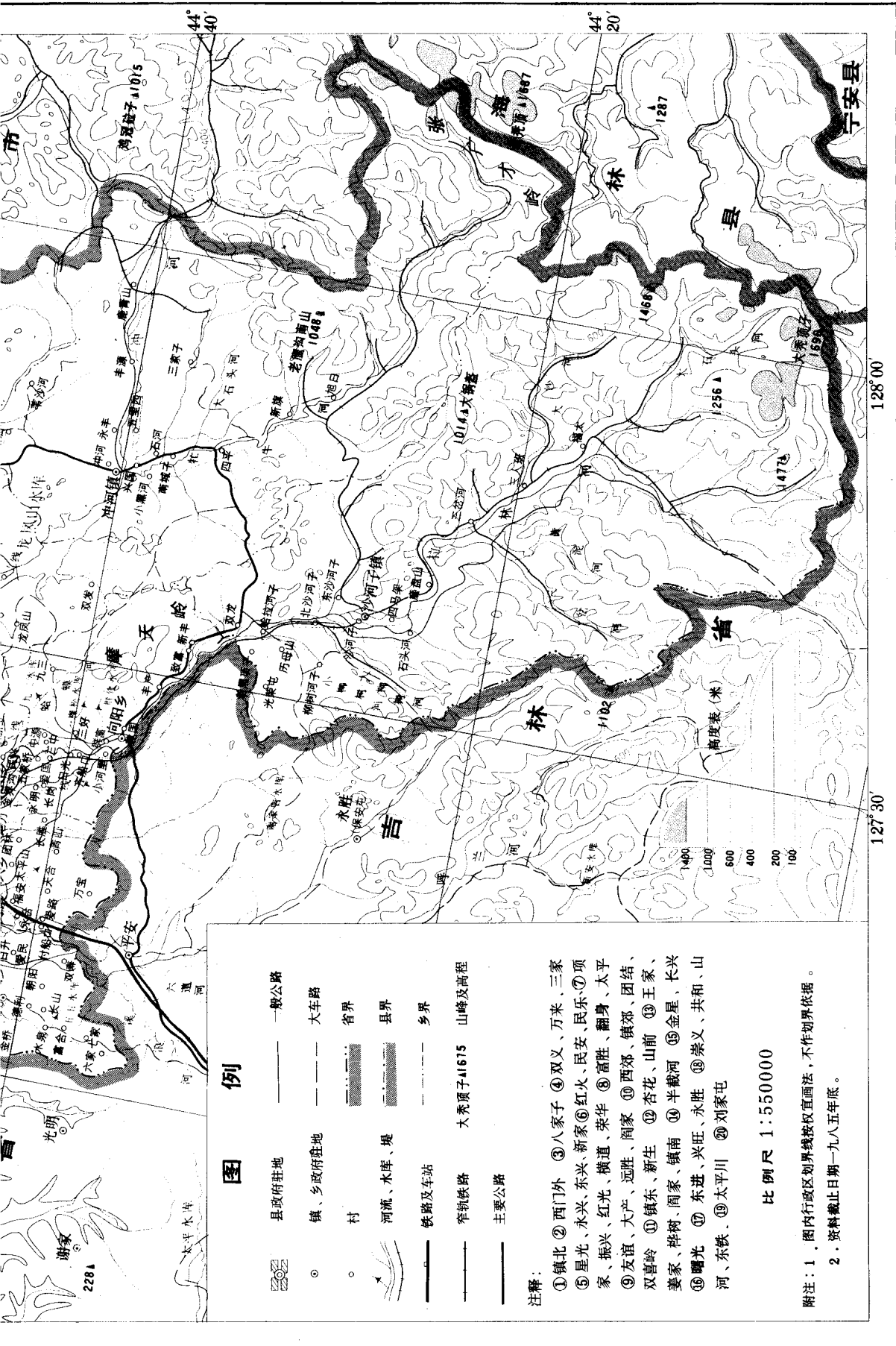
附注：1. 图内行政区划界线按权宜画法，不作划界依据。

2. 资料截止日期一九八五年底。

# 五常县地势图

位置示意图





**图例**

- 县政府驻地
- 镇、乡政府驻地
- 村
- 河流、水库、堤
- 铁路及车站
- 窄轨铁路
- 主要公路
- 一般公路
- 大车路
- 省界
- 县界
- 乡界
- 山峰及高程

**注释：**

- ① 镇北 ② 西门外 ③ 八家子 ④ 双义、万来、三家
- ⑤ 星光、永兴、东兴、新家 ⑥ 红火、民安、民乐、⑦ 项家、振兴、红光、横道、荣华 ⑧ 富胜、翻身、太平
- ⑨ 友谊、大产、远胜、阔家 ⑩ 西郊、镇郊、团结、双喜岭 ⑪ 镇东、新生 ⑫ 杏花、山前 ⑬ 王家、姜家、桦树、阔家、镇南 ⑭ 半截河 ⑮ 金星、长兴
- ⑯ 曙光 ⑰ 东进、兴旺、永胜 ⑱ 崇义、共和、山河、东铁 ⑲ 太平川 ⑳ 刘家屯

比例尺 1:550000

附注：1. 图内行政区划界线按权威画法，不作划界依据。  
2. 资料截止日期一九八五年底。

五常县地方志编纂委员会编制



# 平面图



1985年



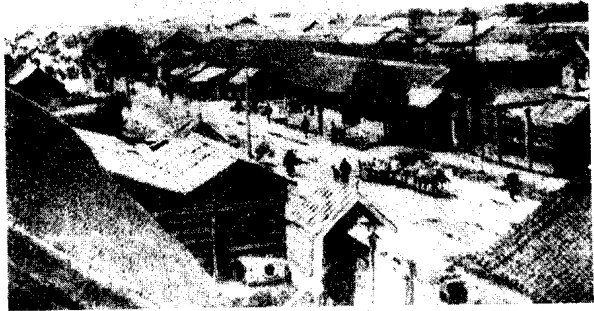
中共五常县委 五常县人大 五常县政府 五常县政协门景





五常镇局部鸟瞰

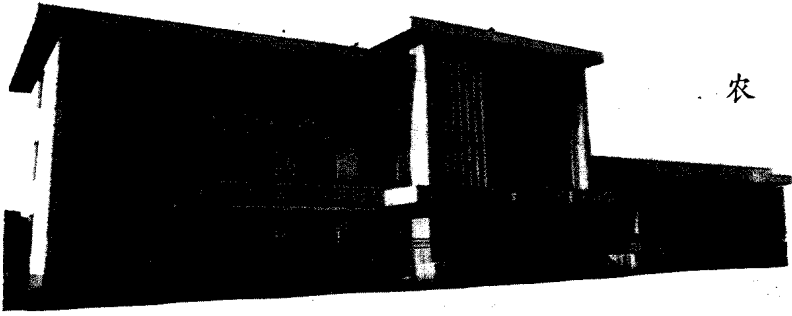
五常镇建设大街一角



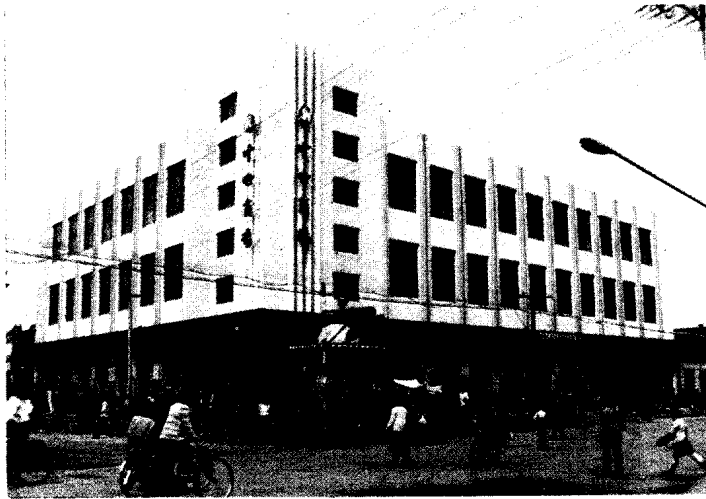
伪满洲国时期五常镇西大街



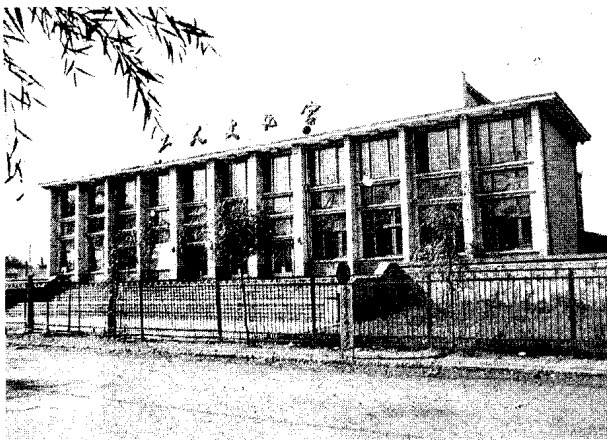
龙凤山水库



农 业 银 行



中 心 商 场

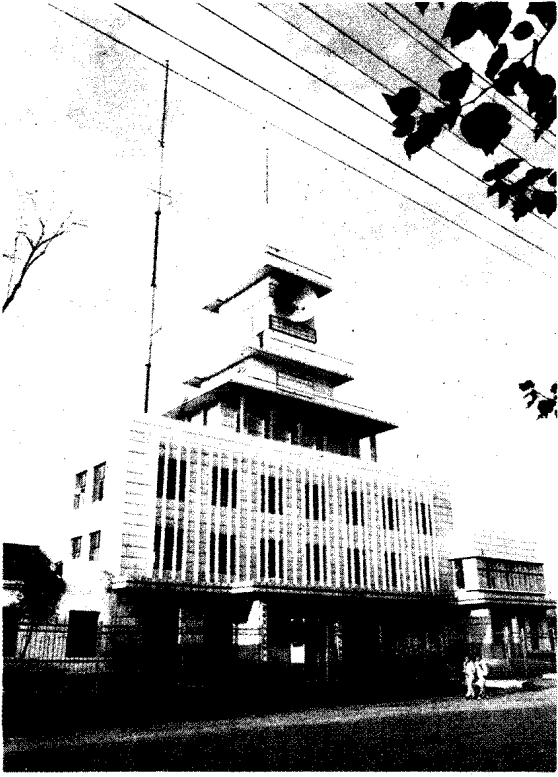


工 人 文 化 宫

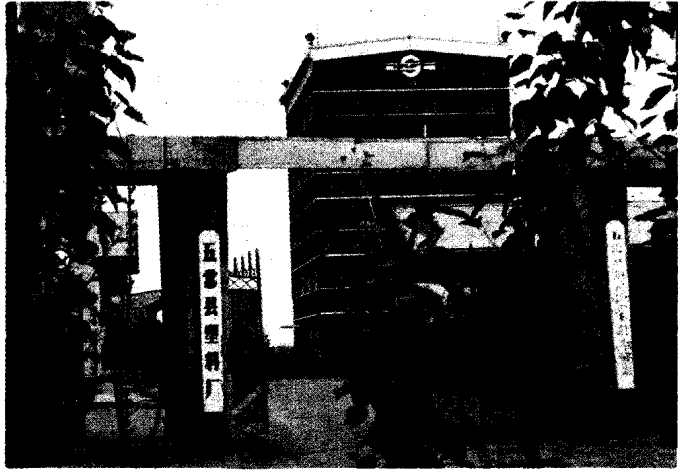


高 级 中 学

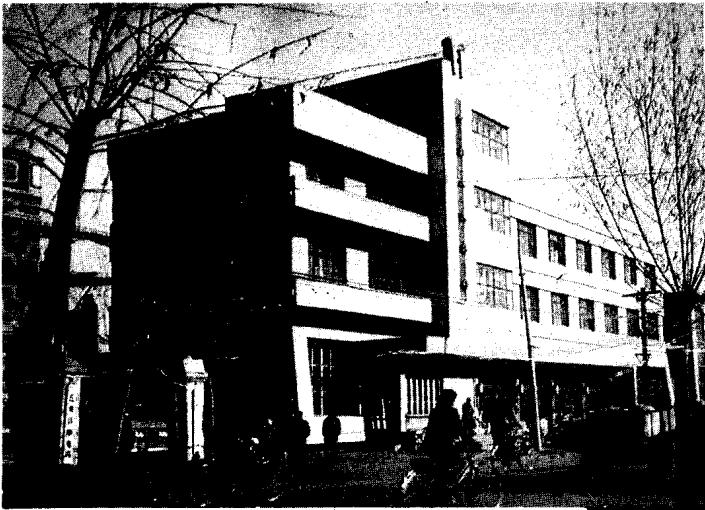
广播电视楼



五常县塑料厂

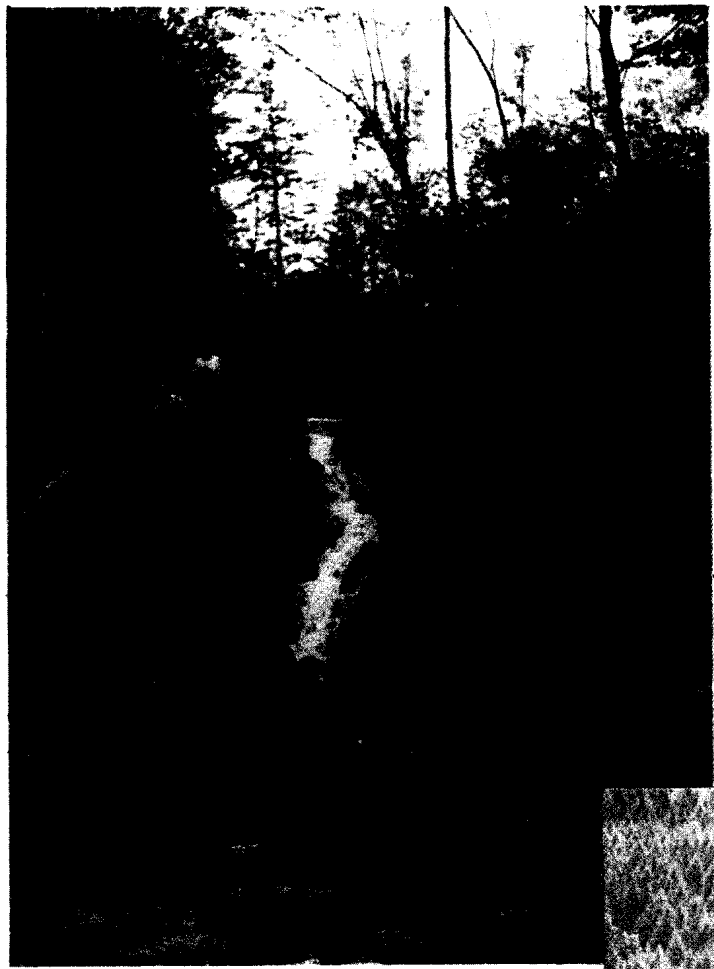


人民银行

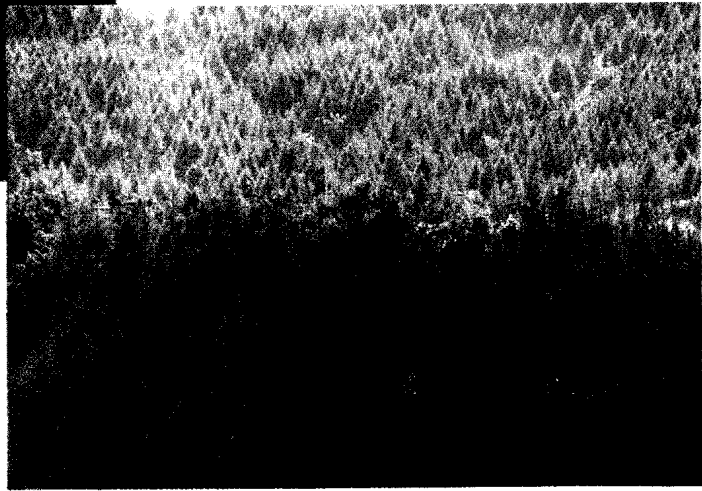


五常制药厂

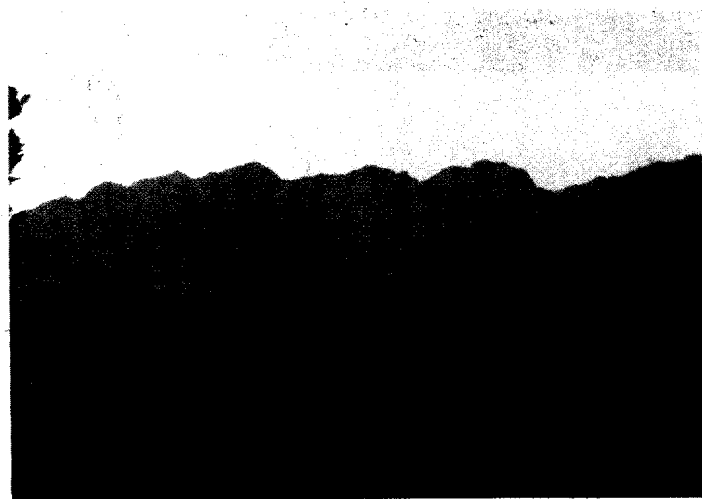
响水双瀑



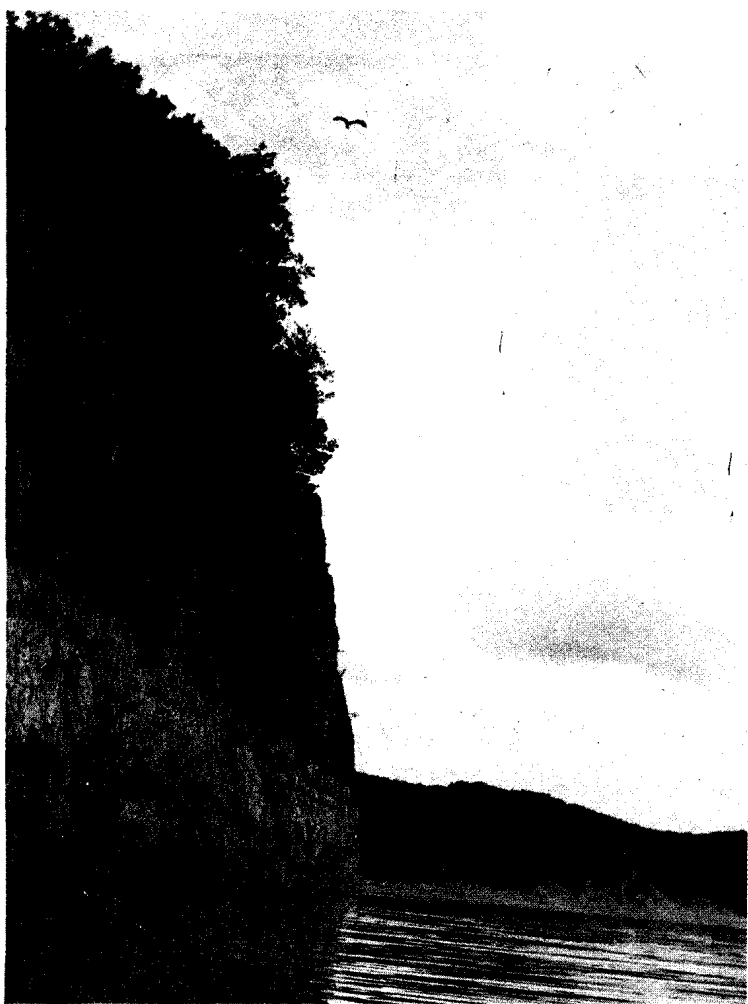
茫茫林海



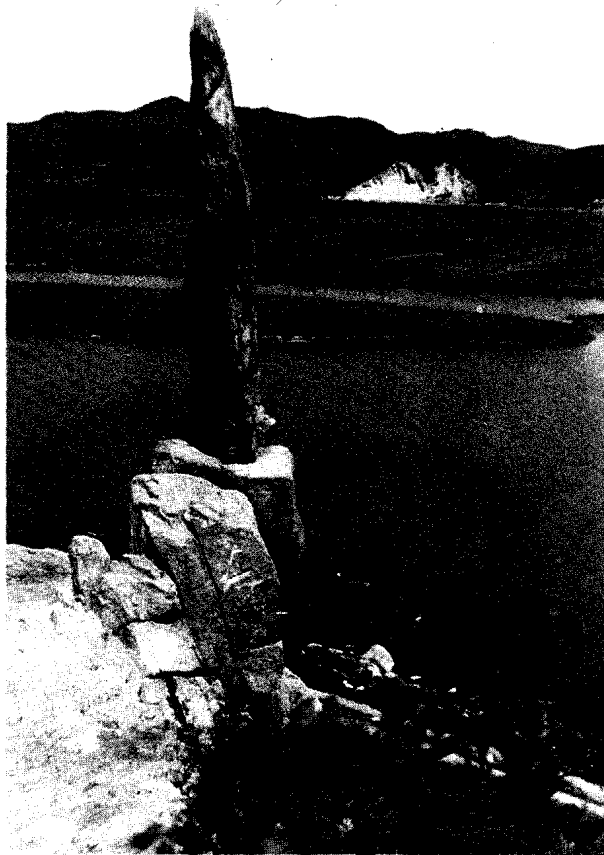
七峰夕照



红崖碧水



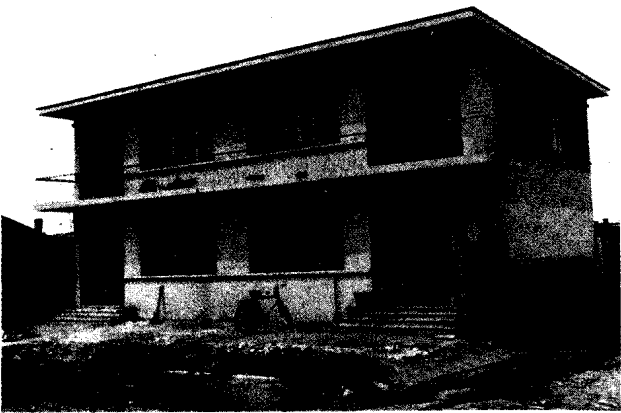
凤凰山远眺



石刀飞峙



稻海金浪



职工自建住宅楼



农民新村



小山子革命烈士陵园





解放拉林烈士纪念碑