

江苏

江苏省志

江苏省地方志
编纂委员会

电力工业志

江苏科学技术出版社

江苏省地方志编纂委员会

江苏省志·电力工业志

江苏科学技术出版社

(苏)新登字第 002 号

江苏省志·电力工业志
江苏省地方志编纂委员会

出版发行:江苏科学技术出版社
印 刷:江苏华星印刷有限公司

开本 787×1092 毫米 1/16 印张 28 插页 14 字数 460,000
1994 年 12 月第 1 版 1994 年 12 月第 1 次印刷
印数 1—4,500 册

ISBN 7—5345—1844—X

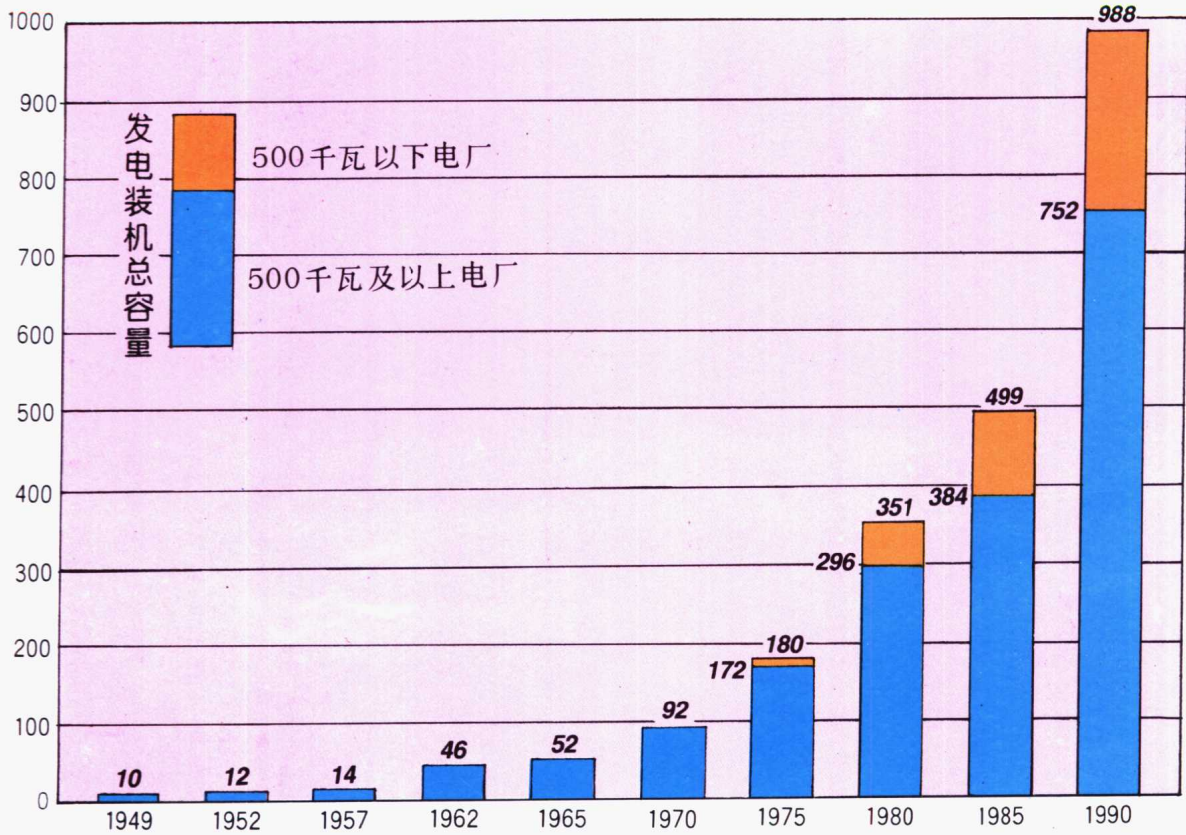
Z·289 (精)定价 58.00 元

责任编辑:金宝佳

(我社图书如有印装质量问题,可随时向承印厂调换)

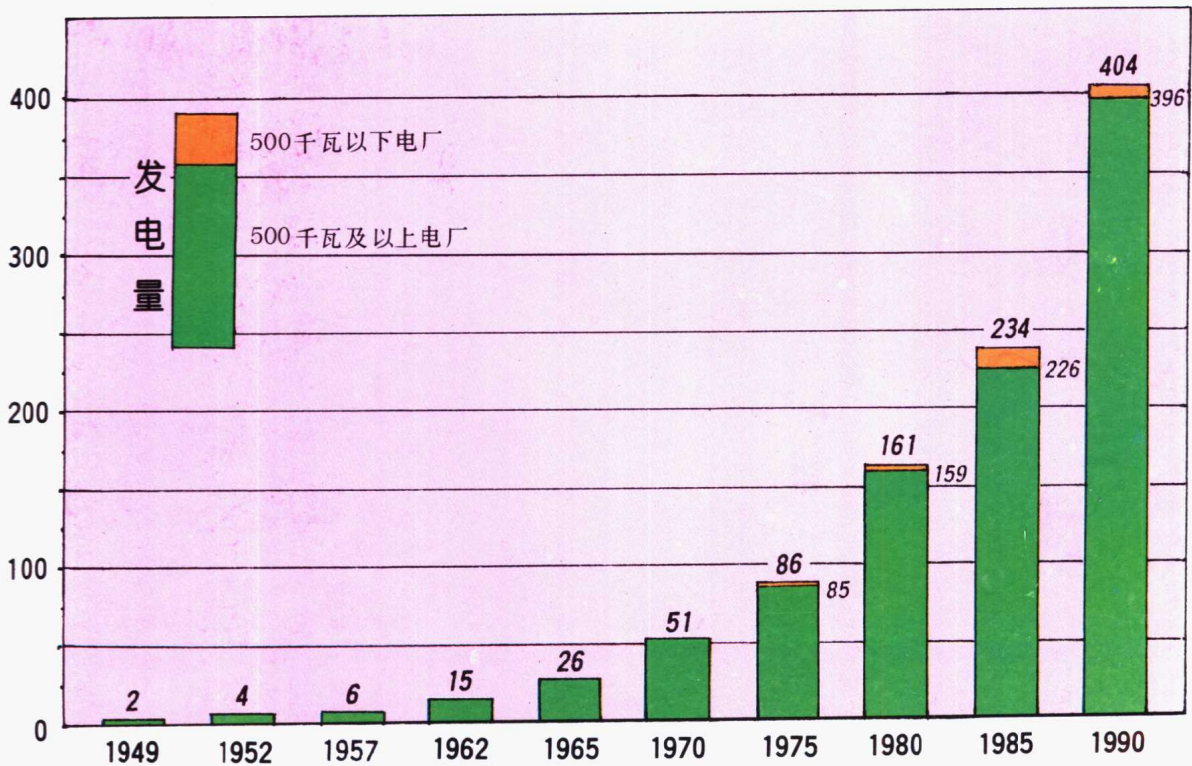
江苏省各历史阶段年发电装机总容量

(单位:万千瓦)

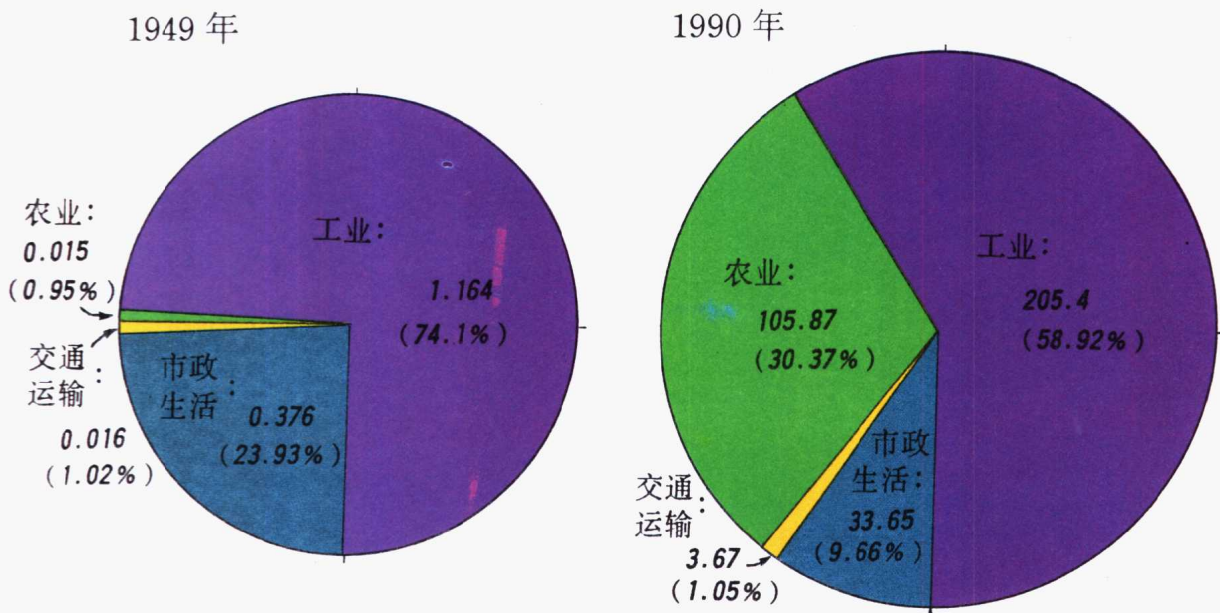


江苏省各历史阶段年发电量增长图

(单位:亿千瓦时)

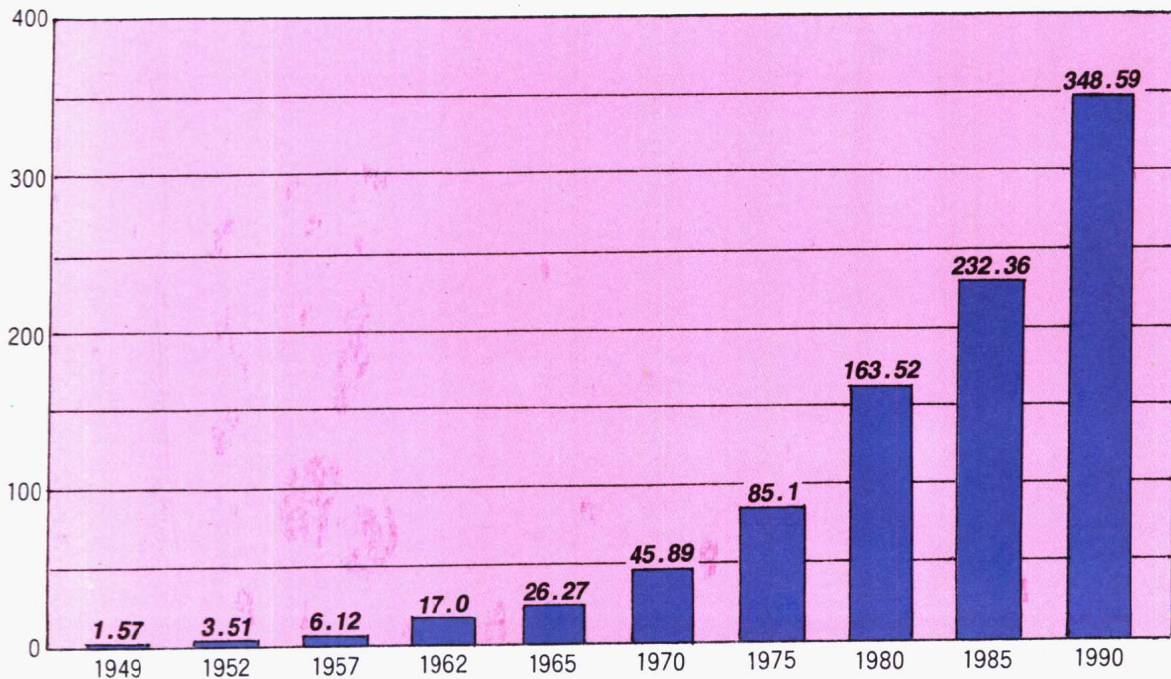


江苏省用电量构成图 (单位:亿千瓦时)

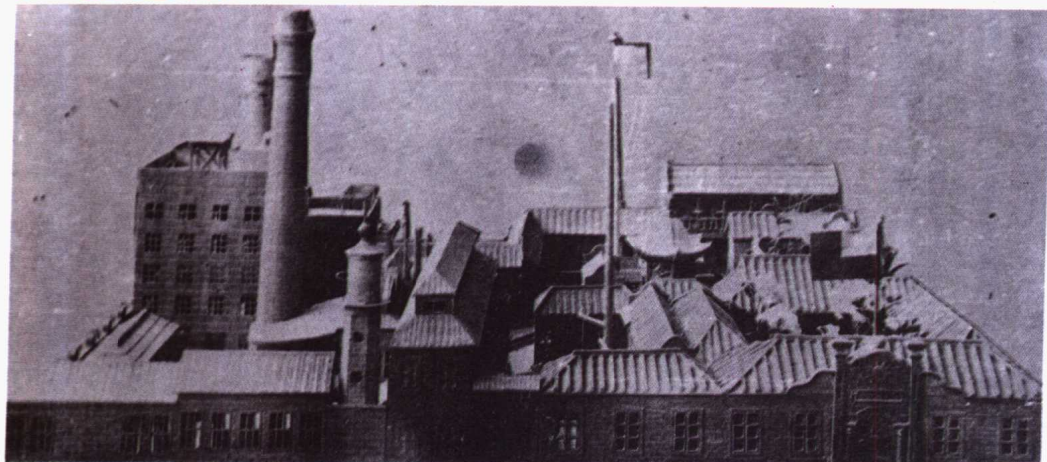


江苏省各历史阶段年用电量增长图

(单位: 亿千瓦时)



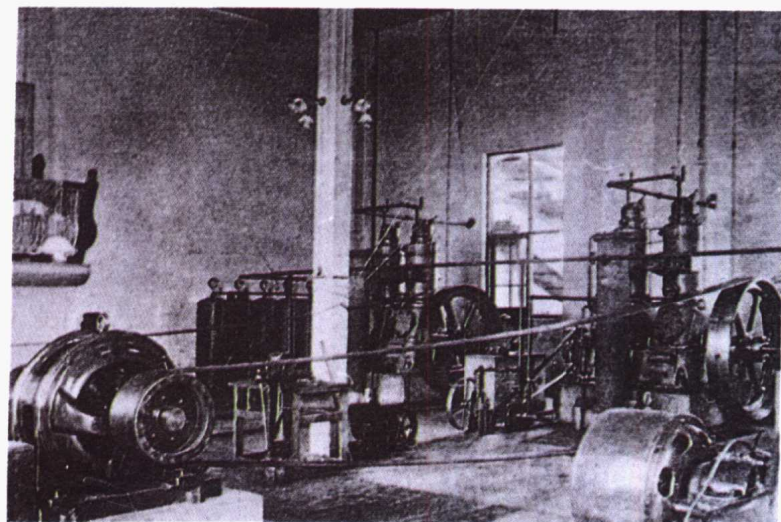
历史回顾



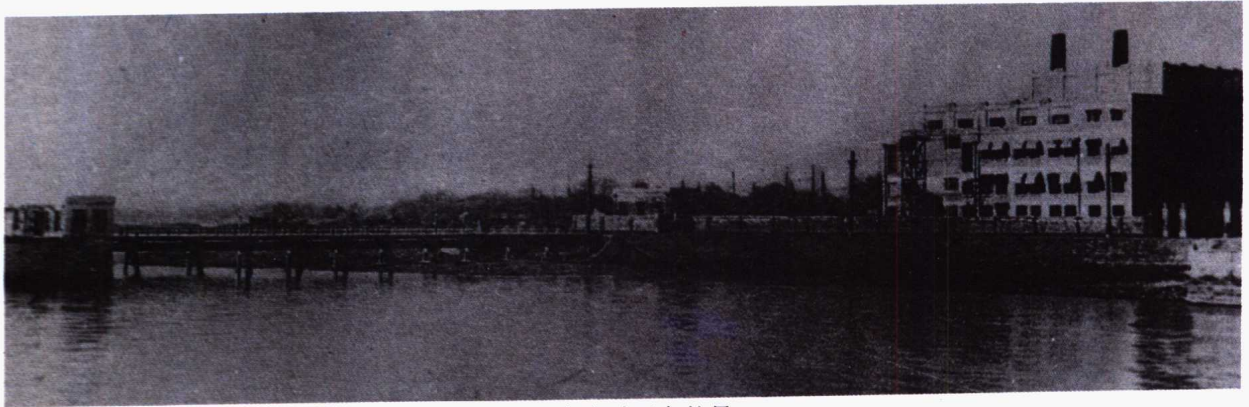
1905年 镇江大照电灯公司全景



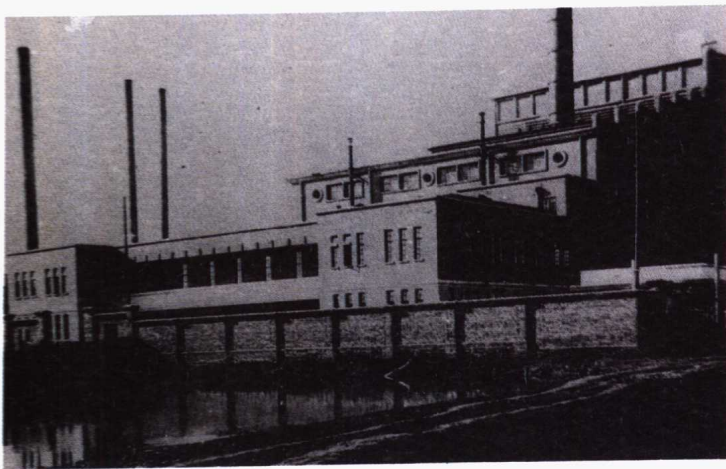
▲ 南京金陵电灯官厂旧址



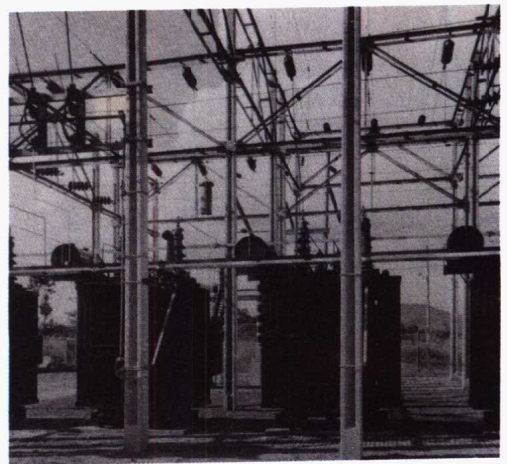
1918年 南通通明电灯公司机房内景



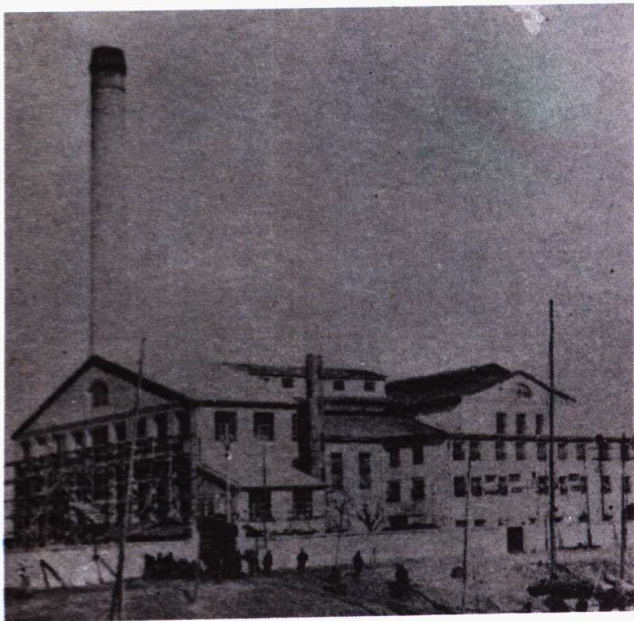
▲ 1934年天生港发电厂第一台5000千瓦机组建成时厂房外景



▲ 1936年南京首都电厂下关发电所1万千瓦新厂全景

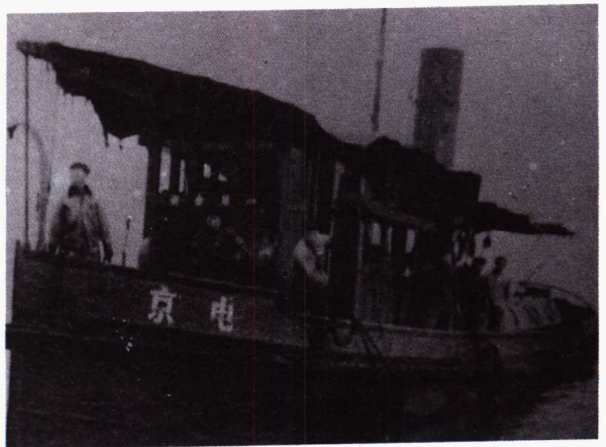


▲ 1936年南京中央门外黑墨营66千伏升压站



◀ 1937年戚墅堰电厂发电所侧影

▼ 1949年4月23日接运中国人民解放军横渡长江的下关发电所京电号小火轮



火力发电



▲ 目前全国最大的火力发电厂
——谏壁发电厂(装机容量
162.5万千瓦)

▶ 谏壁发电厂集中控制室

▼ 谏壁发电厂万吨煤码头





◀ 江苏省最大的坑口电厂——徐州发电厂
(装机容量180万千瓦)



▲ 徐州发电厂汽轮发电机车间

▼ 华能南通电厂集中控制室



▲ 华能南通电厂全景(装机容量70万千瓦)



江苏省志·电力工业志



▲ 江苏省最大的公用热电厂——南京热电厂(装机容量 38.5 万千瓦)



▲ 南京下关发电厂外景



◀ 南通天生港发电厂全景

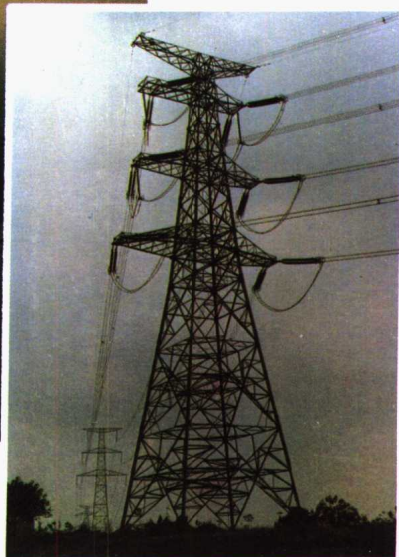


▲ 盐城发电厂全景



▲ 目前全国最大的县办发电厂——江阴发电厂
(装机容量 10 万千瓦)

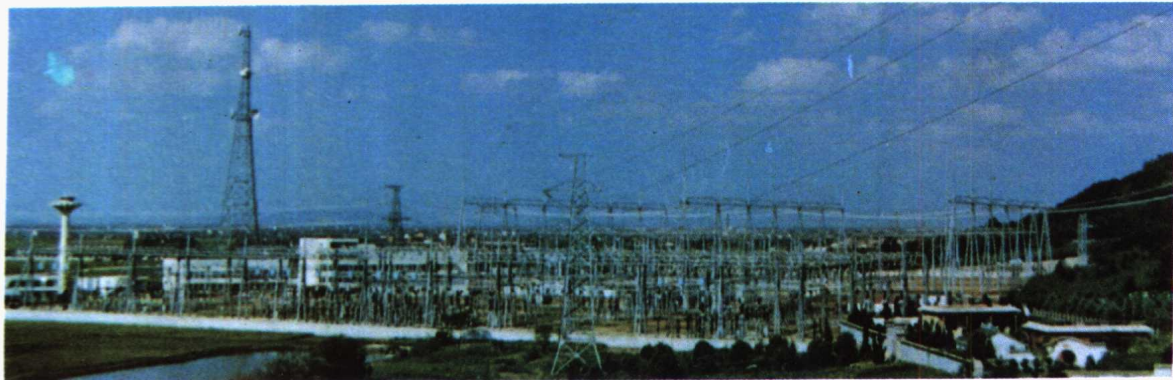
输变电



- ▲ 500 千伏徐州——上海输电线镇江大跨越
- ▶ 500 千伏徐沪输电线 S JT 铁塔雄姿

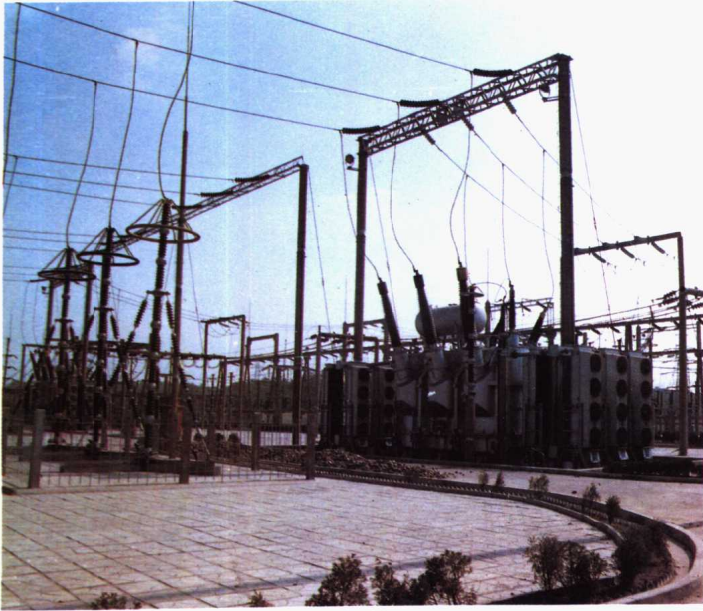


◀ 500 千伏江都变电所全景



◀ 500 千伏无锡斗山变电所全景

江苏省志·电力工业志

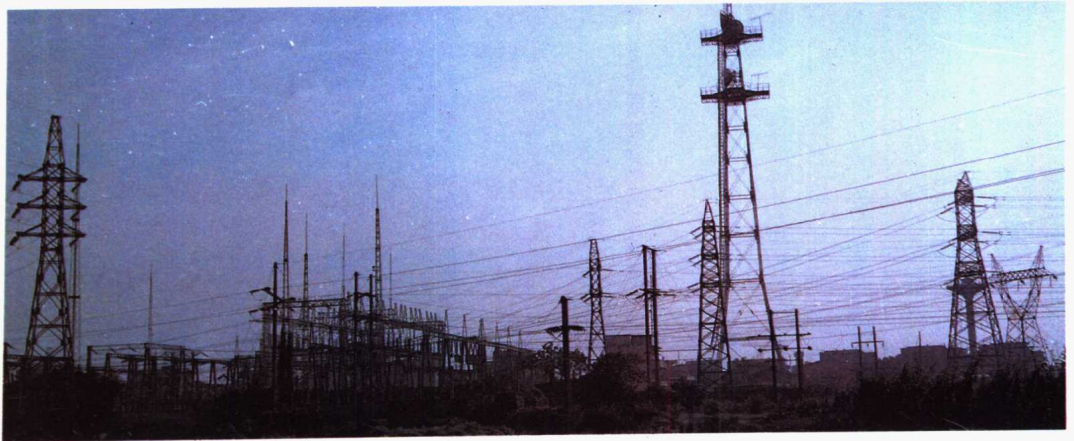


▲ 220 千伏南京燕子矶变电所

▶ 送电工人在 500 千伏超高压输电线上带电作业



▼ ▶
220 千伏常州变电所
220 千伏淮阴变电所



电网调度



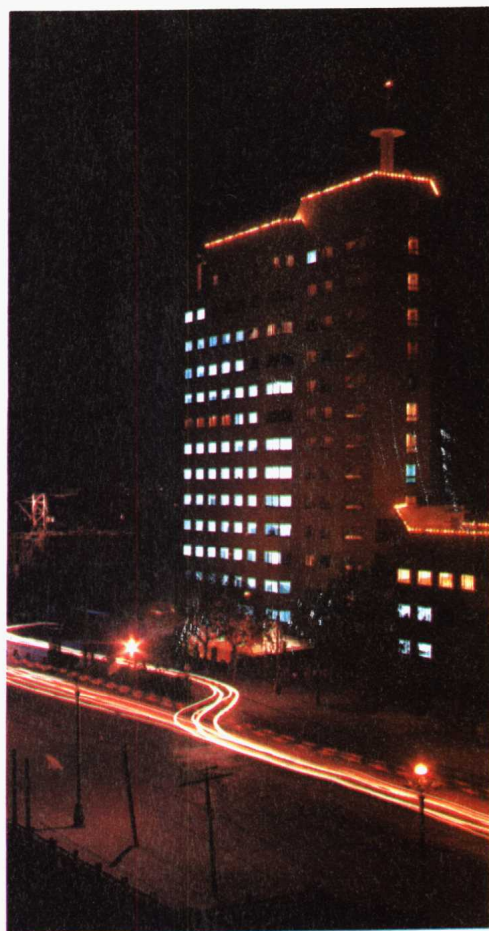
▲ 江苏省电网调度所调度室

▼ 盐城供电局生产调度大楼

江苏省电力工业局生产调度大楼



▲ 徐州电业局中心调度所调度室



供用电



▲ 苏州市东吴丝织厂夜景

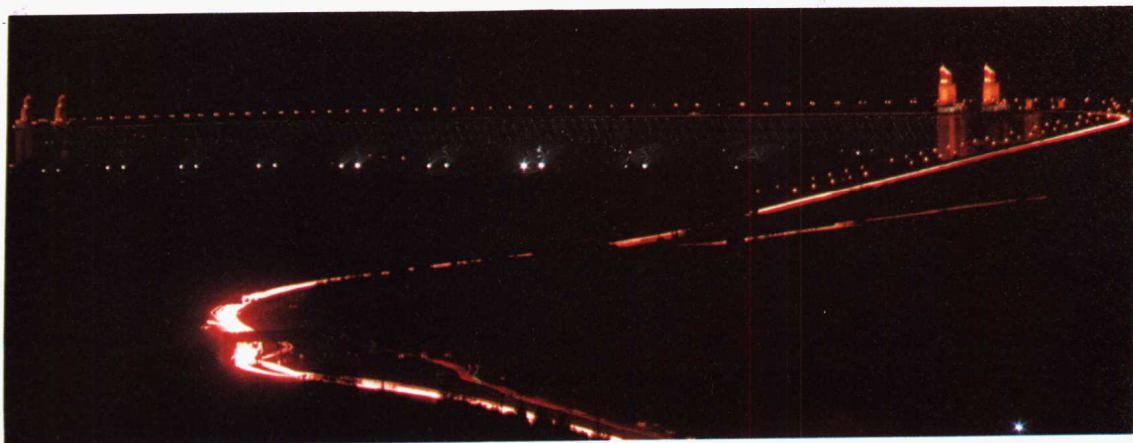


▲ 无锡市华晶电子集团公司 10 千伏变电所
6 千伏开关室



▲ 欧亚大陆桥东桥头堡——连云港港口夜景
◀ 镇江供电局为用户优质服务

► 雄伟的南京长江大桥夜景



农村用电



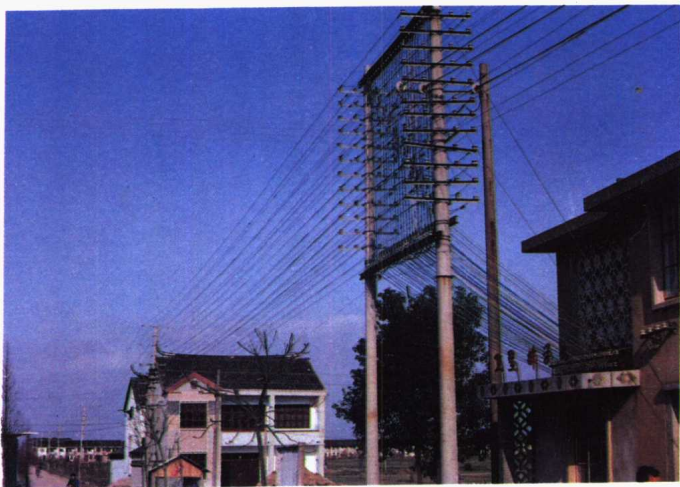
▲ 大型引江水利枢纽——江都提水站第四站



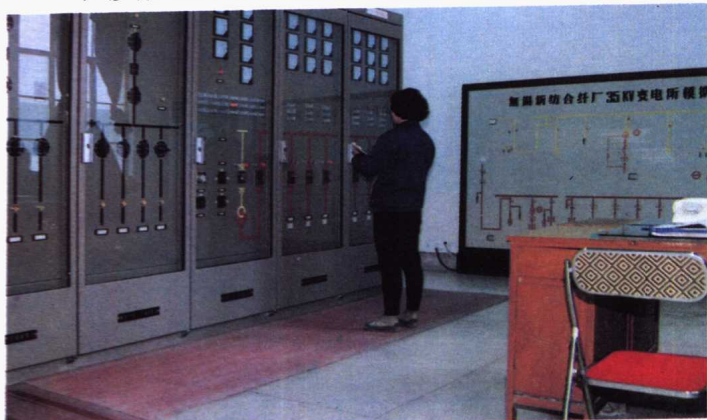
▲ 南京供电局城北分局检查用电标准化村



▲ 全省第一个用电标准化县——铜山县在检修青山泉乡配电变压器



▲ 吴县黄埭卫星村排灌站配电设施

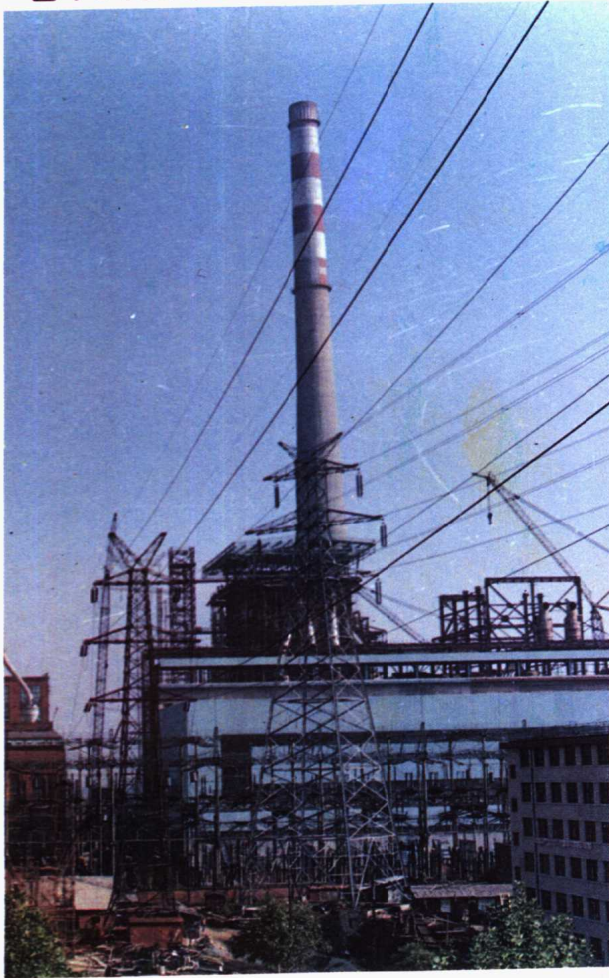


▲ 无锡市郊区村办企业——新纺合成纤维厂 35 千伏变电所 6 千伏开关室



▲ 丹阳市用电标准化乡——行宫乡在检修线路

电力建设

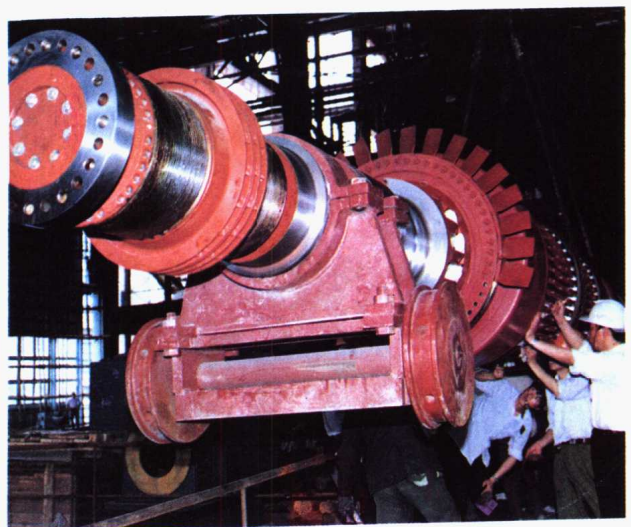


▲ 建设中的常熟发电厂(4台30万千瓦机组)

◀ 建设中的华能南京电厂(2台30万千瓦超临界压力级机组)

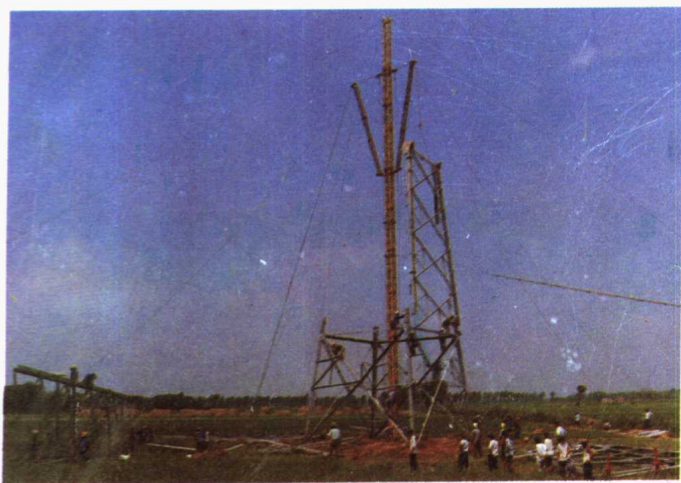


▲ 华能南京电厂1号机组基础施工



▲ 华能南京电厂1号汽轮发电机安装

► 建设中的江阴利港电厂（2台30万千瓦引进机组）



▲ 江苏省送变电工程公司在500千伏徐沪输电线施工中用自制的63米扒杆组立直立塔



▲ 500千伏无锡斗山变电所50万千瓦安主变压器在运输途中



▲ 500千伏江都变电所设备安装