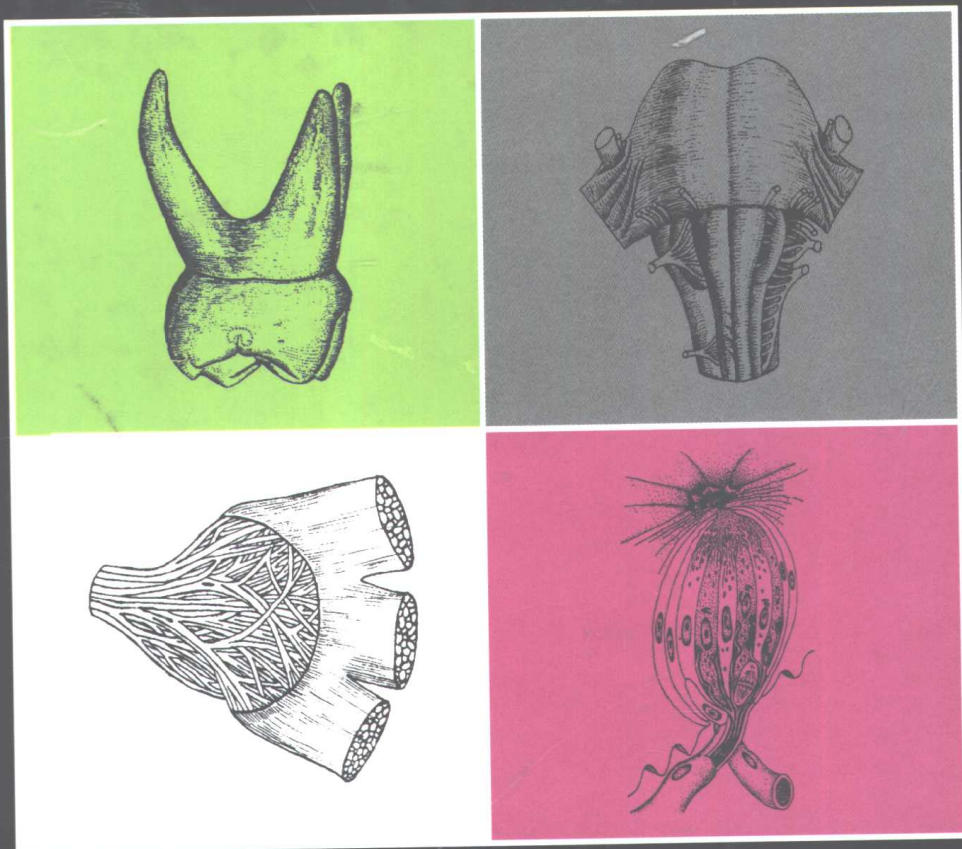


# 口腔头面颈部临床

## 解剖学图谱 与 生理学图解

主编 朱世柱



/050871

# 口腔头颈部临床 解剖学图谱与生理学图解

主 编 朱世柱  
审 阅 李金荣

科学技术文献出版社

Scientific and Technical Documents Publishing House

北 京

1030871

**图书在版编目(CIP)数据**

口腔头面颈部临床解剖学图谱与生理学图解/朱世柱主编.-北京:科学技术文献出版社,2002.7

ISBN 7-5023-3896-9

I. 口… II. 朱… III. ①口腔-人体解剖-图谱 ②头-人体解剖-图谱  
③面-人体解剖-图谱 ④颈-人体解剖-图谱 IV. R322-64

中国版本图书馆 CIP 数据核字(2001)第 072877 号

**出 版 者:**科学技术文献出版社

**地 址:**北京市复兴路 15 号(中央电视台西侧)/100038

**图书编务部电话:**(010)68514027,(010)68537104(传真)

**图书发行部电话:**(010)68514035(传真),(010)68514009

**邮 购 部 电 话:**(010)68515381,(010)68515544-2172

**网 址:**<http://www.stdph.com>

**E-mail:**stdph@istic.ac.cn;stdph@public.sti.ac.cn

**策 划 编 辑:**王亚琪

**责 任 编 辑:**王亚琪

**责 任 校 对:**赵文珍

**责 任 出 版:**刘金来

**发 行 者:**科学技术文献出版社发行 全国各地新华书店经销

**印 刷 者:**三河市富华印刷包装有限公司

**版 ( 印 ) 次:**2002 年 7 月第 1 版第 1 次印刷

**开 本:**787×1092 16 开

**字 数:**544 千

**印 张:**23

**印 数:**1~4000 册

**定 价:**58.00 元

© 版权所有 违法必究

购买本社图书,凡字迹不清、缺页、倒页、脱页者,本社发行部负责调换。

# 序 一

口腔医学专业学生接触的第一门专业基础课通常是口腔解剖生理学。

口腔颌面颈部神经血管丰富,牙体解剖形态复杂,怎样才能让我们的医学生最直观、最迅速地了解口腔颌面颈部及牙体解剖,除了参看实物标本外,其最佳途径无疑就是图谱。编绘一本口腔头面颈部解剖学图谱谈何容易!精通绘画的艺术家不懂专业,绘画的解剖结构有时难免失之偏颇;勤于专业的解剖学家在绘画方面又难于达到要求。要找到一位既善于绘画又精通专业的专家来绘制图谱,此乃上佳选择。

武汉大学医学院口腔解剖生理学教研室就不乏这样的人才,朱世柱教授就是其中的一位。他既精通口腔解剖生理学专业,又善长绘画。近十余年来,朱教授利用大量业余时间精心绘制了这本《口腔头面颈部临床解剖学图谱与生理学图解》,绘图精细、结构准确、形态逼真,阅后深感受益匪浅。我想该图谱对于学习口腔解剖生理学的大学生、研究生、临床医师肯定具有重要参考价值。

该图谱经李金荣教授细心、认真审阅,相信该书将是一本具有较高学术价值、能帮助大家学习的优秀参考书和工具书。希望大家能共同分享这一图书精品。

中华口腔医学会副会长  
樊明文  
武汉大学医学院院长

2001年10月13日于武汉

## 序 二

解剖学图谱是医学形态学的重要组成部分,我国迄今为止尚无一本全面而系统的口腔及头面颈部的解剖学图谱。朱世柱教授历尽十余年的艰苦与不懈努力,编绘了这本《口腔头面颈部临床解剖学图谱与生理学图解》,为完善我国口腔解剖生理学作出了卓越贡献。

该书精心绘制大小图 1500 余幅,从口腔头面颈部各结构的胚胎发生到成熟器官;从器官形态到机能;从口腔头面颈部系统解剖到局部解剖;从口腔头面颈部各区域的解剖层次到各层次各器官的位置、毗邻、神经支配、血液供应和淋巴回流;从基础形态、功能到口腔临床应用、颜面部与五官美容;从正常器官到器官病变和畸形等都一一全面涉猎,内容十分丰富而精彩。

熟悉解剖结构是进行各种外科手术的重要基础和关键,本书包含了最详尽、最系统的口腔及头面颈部的解剖学,不仅含有口腔医学专业的内容,而且还包括颅脑、眼、耳、鼻、喉及颈部的相关解剖学知识;不仅适用于口腔颌面外科、口腔内科、口腔修复科、口腔正畸科等口腔各科医师和口腔解剖生理学、口腔组织胚胎学专业工作者的需求,而且也适用于从事头颈外科、耳鼻喉科、眼科、成形外科等临床医师及其上述各学科的本科生、研究生使用。借助该书,手术者对口腔、颅面、颈部解剖能有系统完整的深入了解,可以通晓手术区和手术部位的解剖层次及其各层组织的结构和特点、毗邻关系,从而避免手术中的重要组织或器官损伤。

本人仔细阅读全书,为本书作序,感慨颇多,印象尤为深刻的是该书涵盖内容十分广泛,集口腔、头面颈部解剖之大全,几乎有关口腔头面颈部解剖的疑难问题均可在本书中找到相应答案;而且每幅图线条流畅、层次清楚、绘制精美、清晰、严谨和准确;具有高度的严谨性、精确性、系统性和完整性,是凝聚了作者大量心血的上乘之作,是一本具有极高实用价值的工具书和参考书。

李金荣

2001年9月30日

# 前 言

无论是从事医学形态学的专业人员,还是从事医学科研与临床医学的工作者,对于人体器官结构的学习与研究,只有在脑海中建立起三维空间立体构型的基础上,才能叩开医学形态学的大门,自由翱翔于形象思维中,探讨其中的医学规律和奥秘;才能广泛地将其应用于各个医学领域,解决各种医学难题,满足于社会需求。形态学图谱在帮助人们建立人体器官结构的三维空间立体构型和形象思维所发挥的作用是什么方式都无法替代的,它不仅重塑了文字理论所表达的全部知识,而且还表达了文字理论所无法描述清楚的一些内容,它是形态科学必不可少的一个重要组成部分。目前我国各专业形态医学领域如人体解剖学、局部解剖学、组织胚胎学、组织病理学、细胞生物学、医学影像学等都有各自相应的文字理论与图谱,唯有口腔医学中的口腔解剖生理学至今还只有文字理论部分,虽然其中不乏一些插图,但受篇幅的局限,也不能尽其所长,诠释全部的文字理论所叙述的内容。在我国口腔医学蓬勃发展日臻完善的今天,无论是口腔基础理论医学,还是口腔医学科研与临床医学,都呼唤着口腔解剖学图谱的面世。有鉴于此,笔者编绘了这本《口腔头面颈部临床解剖学图谱与生理学图解》。

本书一部分图稿是笔者在长期的工作实践中根据教学工作的需要陆续设计绘制的,一部分图稿是在参阅国内文献资料的基础上,根据国人的体质形态特征,按照口腔、头面颈部、临床工作者的实践需要及其本专业的特点综合设计绘制或

修改而成的。全书各类大小图稿 1500 余幅,分为牙、牙弓、颌与颌位、口腔头面颈部骨、肌、血管与神经、口腔局部解剖、头面部局部解剖、颈部局部解剖及其有关的胚胎发生与演化等 10 个部分。该书在编绘中既考虑了各器官各结构形态特点的完整性与系统性,同时又注意了各器官各结构在局部的层次、位置与毗邻关系;不仅包括口腔专业的解剖生理学知识,而且还涵盖了五官专业和头面颈部专业的部分解剖学内容。使本书具有图像多,信息量大,内容翔实丰富等特点,可作为医药院校学生与研究生等学习的专业工具用书,同时也适用于口腔专业、五官专业、头面颈部专业及其美容专业人员的基础教学、临床实践与临床应用科学研究的必备参考书。

本书在编绘过程中得到了许多同志的大力支持、热情鼓励和鼎力相助,借此机会一并表示诚挚而又衷心地感谢!由于编者水平有限,本图谱与图解难免存在错误和疏漏,不足之处,恳请同仁和广大读者不吝指正。

朱世柱





科学技术文献出版社方位示意图

# 目 录

## 一、牙

图 1-1 恒牙 .....	(1)	图 1-31 上颌中切牙远中面 .....	(18)
图 1-2 乳牙 .....	(1)	图 1-32 上颌中切牙髓腔 .....	(18)
图 1-3 牙的分类 .....	(2)	图 1-33 上颌中切牙根管分支 .....	(18)
图 1-4 牙萌出时间 .....	(2)	图 1-34 上颌侧切牙唇面 .....	(19)
图 1-5 牙位记录方法 .....	(3)	图 1-35 上颌侧切牙切端 .....	(19)
图 1-6 牙体长轴 .....	(4)	图 1-36 上颌侧切牙舌面 .....	(19)
图 1-7 牙体三等分 .....	(4)	图 1-37 上颌侧切牙近中面 .....	(19)
图 1-8 牙弓中线 .....	(4)	图 1-38 上颌侧切牙远中面 .....	(19)
图 1-9 牙的分部 .....	(5)	图 1-39 上颌侧切牙牙髓腔 .....	(19)
图 1-10 牙冠的面 .....	(5)	图 1-40 上颌侧切牙根管分支 .....	(20)
图 1-11 分叉嵴 .....	(6)	图 1-41 下颌中切牙唇面 .....	(20)
图 1-12 外形高点 .....	(7)	图 1-42 下颌中切牙切端 .....	(20)
图 1-13 牙邻面接触区 .....	(8)	图 1-43 下颌中切牙舌面 .....	(20)
图 1-14 牙尖 .....	(9)	图 1-44 下颌中切牙近中面 .....	(20)
图 1-15 线角与点角 .....	(9)	图 1-45 下颌中切牙远中面 .....	(20)
图 1-16 嵴 .....	(10)	图 1-46 下颌中切牙髓腔与根管类型 .....	(21)
图 1-17 窝 .....	(10)	图 1-47 下颌中切牙根管分支 .....	(21)
图 1-18 沟与点隙 .....	(11)	图 1-48 下颌侧切牙唇面 .....	(21)
图 1-19 生长叶 .....	(11)	图 1-49 下颌侧切牙舌面 .....	(22)
图 1-20 牙颈线曲度 .....	(12)	图 1-50 下颌侧切牙切端 .....	(22)
图 1-21 牙的组成 .....	(14)	图 1-51 下颌侧切牙近中面 .....	(22)
图 1-22 牙髓腔 .....	(14)	图 1-52 下颌侧切牙远中面 .....	(22)
图 1-23 根管类型 .....	(15)	图 1-53 下颌侧切牙牙髓腔与根管类型 .....	(22)
图 1-24 根管分支 .....	(15)	图 1-54 下颌侧切牙根管分支 .....	(23)
图 1-25 根管的根尖开口 .....	(16)	图 1-55 上颌尖牙唇面 .....	(23)
图 1-26 牙髓腔的年龄变化 .....	(16)	图 1-56 上颌尖牙舌面 .....	(23)
图 1-27 上颌中切牙唇面 .....	(17)	图 1-57 上颌尖牙近中面 .....	(23)
图 1-28 上颌中切牙切端 .....	(17)	图 1-58 上颌尖牙远中面 .....	(23)
图 1-29 上颌中切牙舌面 .....	(17)	图 1-59 上颌尖牙切端 .....	(23)
图 1-30 上颌中切牙近中面 .....	(18)	图 1-60 上颌尖牙牙髓腔 .....	(24)
		图 1-61 上颌尖牙根管分支 .....	(24)
		图 1-62 下颌尖牙唇面 .....	(24)
		图 1-63 下颌尖牙舌面 .....	(24)

图 1-64	下颌尖牙近中面	(24)	图 1-100	上颌第一磨牙舌面	(34)
图 1-65	下颌尖牙远中面	(24)	图 1-101	上颌第一磨牙近中面	(34)
图 1-66	下颌尖牙切端	(25)	图 1-102	上颌第一磨牙远中面	(35)
图 1-67	下颌尖牙牙髓腔与根管类型	(25)	图 1-103	上颌第一磨牙牙髓腔与根管类型	(36)
图 1-68	下颌尖牙根管分支	(25)	图 1-104	上颌第一磨牙根管分支	(37)
图 1-69	上颌第一前磨牙殆面	(25)	图 1-105	上颌第二磨牙殆面	(37)
图 1-70	上颌第一前磨牙颊面	(26)	图 1-106	上颌第二磨牙颊面	(37)
图 1-71	上颌第一前磨牙舌面	(26)	图 1-107	上颌第二磨牙舌面	(37)
图 1-72	上颌第一前磨牙近中面	(26)	图 1-108	上颌第二磨牙近中面	(37)
图 1-73	上颌第一前磨牙远中面	(26)	图 1-109	上颌第二磨牙远中面	(38)
图 1-74	上颌第一前磨牙牙髓腔与根管类型	(27)	图 1-110	上颌第二磨牙牙根融合类型	(38)
图 1-75	上颌第一前磨牙根管分支	(28)	图 1-111	上颌第二磨牙牙髓腔与根管类型	(39)
图 1-76	上颌第二前磨牙颊面	(28)	图 1-112	上颌第二磨牙根管分支	(40)
图 1-77	上颌第二前磨牙殆面	(28)	图 1-113	上颌第三磨牙殆面	(41)
图 1-78	上颌第二前磨牙舌面	(28)	图 1-114	上颌第三磨牙颊面	(41)
图 1-79	上颌第二前磨牙近中面	(28)	图 1-115	上颌第三磨牙舌面	(41)
图 1-80	上颌第二前磨牙远中面	(28)	图 1-116	上颌第三磨牙近中面	(41)
图 1-81	上颌第二前磨牙双根	(29)	图 1-117	上颌第三磨牙远中面	(41)
图 1-82	上颌第二前磨牙牙髓腔与根管类型	(29)	图 1-118	上颌第三磨牙牙根融合类型	(41)
图 1-83	上颌第二前磨牙根管分支	(30)	图 1-119	上颌第三磨牙牙髓腔与根管类型	(43)
图 1-84	下颌第一前磨牙殆面	(30)	图 1-120	上颌第三磨牙根管分支	(43)
图 1-85	下颌第一前磨牙颊面	(30)	图 1-121	下颌第一磨牙殆面	(44)
图 1-86	下颌第一前磨牙舌面	(31)	图 1-122	下颌第一磨牙颊面	(44)
图 1-87	下颌第一前磨牙近中面	(31)	图 1-123	下颌第一磨牙舌面	(44)
图 1-88	下颌第一前磨牙远中面	(31)	图 1-124	下颌第一磨牙近中面	(44)
图 1-89	下颌第一前磨牙牙髓腔与根管类型	(31)	图 1-125	下颌第一磨牙远中面	(44)
图 1-90	下颌第一前磨牙根管分支	(32)	图 1-126	下颌第一磨牙牙髓腔与根管类型	(46)
图 1-91	下颌第二前磨牙殆面	(32)	图 1-127	下颌第一磨牙根管分支	(47)
图 1-92	下颌第二前磨牙颊面	(33)	图 1-128	下颌第一磨牙牙髓腔不同切面形态	(47)
图 1-93	下颌第二前磨牙舌面	(33)	图 1-129	下颌第二磨牙殆面	(47)
图 1-94	下颌第二前磨牙近中面	(33)	图 1-130	下颌第二磨牙颊面	(47)
图 1-95	下颌第二前磨牙远中面	(33)	图 1-131	下颌第二磨牙舌面	(48)
图 1-96	下颌第二前磨牙牙髓腔与根管类型	(33)	图 1-132	下颌第二磨牙近中面	(48)
图 1-97	下颌第二前磨牙根管分支	(34)	图 1-133	下颌第二磨牙远中面	(48)
图 1-98	上颌第一磨牙殆面	(34)	图 1-134	下颌第二磨牙牙根类型	(48)
图 1-99	上颌第一磨牙颊面	(34)			

图 1-135 下颌第二磨牙牙髓腔与根管类型 ..... (50)	图 1-173 下颌第一乳磨牙殆面..... (59)
图 1-136 下颌第二磨牙根管分支..... (50)	图 1-174 下颌第一乳磨牙颊面..... (59)
图 1-137 下颌第三磨牙殆面..... (51)	图 1-175 下颌第一乳磨牙舌面..... (59)
图 1-138 下颌第三磨牙颊面..... (51)	图 1-176 下颌第一乳磨牙近中面..... (59)
图 1-139 下颌第三磨牙舌面..... (51)	图 1-177 下颌第一乳磨牙远中面..... (59)
图 1-140 下颌第三磨牙近中面..... (51)	图 1-178 下颌第一乳磨牙牙髓腔..... (59)
图 1-141 下颌第三磨牙远中面..... (51)	图 1-179 下颌第二乳磨牙殆面..... (60)
图 1-142 下颌第三磨牙牙根类型..... (52)	图 1-180 下颌第二乳磨牙颊面..... (60)
图 1-143 下颌第三磨牙牙髓腔与根管类型 ..... (53)	图 1-181 下颌第二乳磨牙舌面..... (60)
图 1-144 下颌第三磨牙根管分支..... (54)	图 1-182 下颌第二乳磨牙近中面..... (60)
图 1-145 上颌乳中切牙唇面..... (54)	图 1-183 下颌第二乳磨牙远中面..... (60)
图 1-146 上颌乳中切牙切端..... (54)	图 1-184 下颌第二乳磨牙近中颊舌切面牙髓 腔..... (60)
图 1-147 上颌乳中切牙舌面..... (54)	图 1-185 下颌第二乳磨牙颈部横切面牙髓腔 ..... (61)
图 1-148 上颌乳中切牙近中面..... (54)	图 1-186 下颌第二乳磨牙颊侧近远中切面牙 髓腔..... (61)
图 1-149 上颌乳中切牙远中面..... (54)	图 1-187 下颌第二乳磨牙舌侧近远中切面牙 髓腔..... (61)
图 1-150 上颌乳中切牙牙髓腔..... (54)	图 1-188 下颌第二乳磨牙远中颊舌切面牙髓 腔..... (61)
图 1-151 上颌乳侧切牙..... (55)	
图 1-152 下颌乳中切牙..... (55)	
图 1-153 下颌乳侧切牙..... (55)	
图 1-154 上颌乳尖牙唇面..... (56)	
图 1-155 上颌乳尖牙切端..... (56)	
图 1-156 上颌乳尖牙舌面..... (56)	
图 1-157 上颌乳尖牙近中面..... (56)	
图 1-158 上颌乳尖牙远中面..... (56)	
图 1-159 上颌乳尖牙牙髓腔..... (56)	
图 1-160 下颌乳尖牙..... (56)	
图 1-161 上颌第一乳磨牙殆面..... (57)	
图 1-162 上颌第一乳磨牙颊面..... (57)	
图 1-163 上颌第一乳磨牙舌面..... (57)	
图 1-164 上颌第一乳磨牙近中面..... (57)	
图 1-165 上颌第一乳磨牙远中面..... (57)	
图 1-166 上颌第一乳磨牙牙髓腔..... (57)	
图 1-167 上颌第二乳磨牙殆面..... (58)	
图 1-168 上颌第二乳磨牙颊面..... (58)	
图 1-169 上颌第二乳磨牙舌面..... (58)	
图 1-170 上颌第二乳磨牙近中面..... (58)	
图 1-171 上颌第二乳磨牙远中面..... (58)	
图 1-172 上颌第二乳磨牙牙髓腔..... (58)	

## 二、牙弓、殆与颌位

图 2-1 牙弓..... (62)
图 2-2 牙弓类型..... (62)
图 2-3 牙弓唇颊面观..... (63)
图 2-4 牙弓舌面观..... (64)
图 2-5 牙弓殆面牙髓病手术开口部位与形状 ..... (65)
图 2-6 牙弓内牙间间隙..... (65)
图 2-7 牙弓内牙关系..... (66)
图 2-8 牙弓内牙体长轴的倾斜..... (69)
图 2-9 牙弓殆曲线..... (70)
图 2-10 殆平面..... (71)
图 2-11 牙弓与颌骨之间的关系..... (71)
图 2-12 牙尖交错殆(正中殆)..... (73)
图 2-13 牙覆殆与牙覆盖示意图..... (74)
图 2-14 牙覆殆..... (74)
图 2-15 牙覆盖..... (75)
图 2-16 牙对刃..... (75)

图 2-17 切道与切道斜度 .....	(75)	图 3-20 上颌骨 .....	(93)
图 2-18 第一磨牙咬合类型 .....	(75)	图 3-21 上颌骨牙槽突(水平切面) .....	(93)
图 2-19 面型与殆型的对应关系 .....	(76)	图 3-22 上颌窦 .....	(95)
图 2-20 牙尖交错殆(正中殆)相对牙的接触关系 .....	(77)	图 3-23 上颌窦与牙根的关系 .....	(96)
图 2-21 牙尖交错殆(正中殆)上下牙弓殆面的接触关系 .....	(78)	图 3-24 上颌骨牙槽突与牙根的关系 .....	(98)
图 2-22 牙尖交错殆(正中殆)中牙尖的功能命名及其对应接触关系 .....	(79)	图 3-25 上颌骨殆力传导途径 .....	(98)
图 2-23 前伸殆 .....	(79)	图 3-26 下颌骨 .....	(99)
图 2-24 侧殆 .....	(80)	图 3-27 下颌支与髁状突 .....	(100)
图 2-25 正中关系殆 .....	(81)	图 3-28 下颌管 .....	(101)
图 2-26 正中关系殆与牙尖交错殆(正中殆)的关系 .....	(82)	图 3-29 下颌骨牙槽突与牙根间的关系 .....	(102)
图 2-27 殆的年龄变化 .....	(82)	图 3-30 下颌骨的肌力与牙力传导线 .....	(102)
图 2-28 牙尖交错位(正中殆位) .....	(83)	图 3-31 下颌骨的年龄变化 .....	(102)
图 2-29 下颌后退接触位(正中关系位) .....	(83)	图 3-32 下颌骨的血液供应 .....	(103)
图 2-30 下颌姿势位(息止颌位) .....	(83)	图 3-33 下颌骨各径线 .....	(103)
图 2-31 殆、颌位与体位之间的关系 .....	(84)	图 3-34 中切牙脱落后上、下颌骨牙槽突的变化 .....	(103)

### 三、口腔头面颈部骨

图 3-1 颅前面观 .....	(85)	图 3-40 泪骨 .....	(109)
图 3-2 颅侧面观 .....	(86)	图 3-41 鼻骨 .....	(109)
图 3-3 颅底外面观 .....	(86)	图 3-42 腭骨 .....	(109)
图 3-4 颅后面观 .....	(87)	图 3-43 颞骨 .....	(109)
图 3-5 颅缝骨 .....	(87)	图 3-44 舌骨 .....	(109)
图 3-6 颅顶面观 .....	(87)	图 3-45 下鼻甲 .....	(109)
图 3-7 颅盖内面观 .....	(87)	图 3-46 筛骨 .....	(110)
图 3-8 颅内侧观 .....	(87)	图 3-47 犁骨 .....	(110)
图 3-9 颅底内面观 .....	(88)	图 3-48 颞下颌骨关节组成 .....	(111)
图 3-10 颅底外侧面矢状切面观 .....	(88)	图 3-49 颞下颌关节盘 .....	(111)
图 3-11 鼻腔外侧壁 .....	(89)	图 3-50 颞下颌关节囊与关节腔 .....	(112)
图 3-12 副鼻窦 .....	(89)	图 3-51 颞下颌关节韧带 .....	(113)
图 3-13 颅冠状切面 .....	(89)	图 3-52 颞下颌关节的毗邻 .....	(113)
图 3-14 颅的年龄变化 .....	(90)	图 3-53 口腔关闭时颞下颌关节各结构间的关系 .....	(114)
图 3-15 新生儿颅 .....	(90)	图 3-54 颞下颌关节运动的肌肉 .....	(115)
图 3-16 颅的组成 .....	(91)	图 3-55 颞下颌关节运动 .....	(116)
图 3-17 顶骨 .....	(91)	图 3-56 下颌运动 .....	(117)
图 3-18 枕骨 .....	(92)	图 3-57 下颌运动中的切点运动轨迹 .....	(119)
图 3-19 额骨 .....	(92)		

图 3-58	下颌侧方运动中髁头运动轨迹·····	(121)
图 3-59	髁头间距与侧移对殆面沟嵴的影响 ·····	(123)
图 3-60	颞下颌关节与下颌运动的神经通路 ·····	(123)

#### 四、口腔头面颈部肌与大唾液腺

图 4-1	肌肉的颅附着·····	(125)
图 4-2	肌肉的舌骨附着·····	(125)
图 4-3	肌肉的上颌骨附着·····	(126)
图 4-4	肌肉的下颌骨附着·····	(126)
图 4-5	肌肉的眶周附着·····	(127)
图 4-6	肌肉的颧骨附着·····	(127)
图 4-7	肌肉的枕骨附着·····	(127)
图 4-8	面部表情肌前面观·····	(128)
图 4-9	面部表情肌侧面观·····	(129)
图 4-10	颊肌·····	(130)
图 4-11	口轮匝肌·····	(131)
图 4-12	翼外肌与翼内肌·····	(132)
图 4-13	颞肌·····	(133)
图 4-14	咬肌·····	(134)
图 4-15	颈肌前面观·····	(135)
图 4-16	颈阔肌·····	(136)
图 4-17	颈肌侧面观·····	(137)
图 4-18	下颌舌骨肌·····	(137)
图 4-19	颈深肌群·····	(138)
图 4-20	颈肌维持头运动平衡的示意图·····	(138)
图 4-21	腭肌·····	(141)
图 4-22	咽肌·····	(145)
图 4-23	大唾液腺内侧观·····	(145)
图 4-24	大唾液腺外侧观·····	(146)
图 4-25	腮腺毗邻·····	(146)
图 4-26	舌下腺位置·····	(147)
图 4-27	大唾液腺副交感神经纤维来源·····	(147)

#### 五、口腔头面颈部脉管

图 5-1	口腔头面颈部浅动脉·····	(148)
图 5-2	口腔头面颈部深动脉·····	(149)
图 5-3	颌外动脉及其分支·····	(150)
图 5-4	舌动脉·····	(151)

图 5-5	颌外动脉·····	(152)
图 5-6	颞浅动脉·····	(152)
图 5-7	颌内动脉·····	(153)
图 5-8	咀嚼肌动脉·····	(154)
图 5-9	牙动脉·····	(154)
图 5-10	腭降动脉·····	(155)
图 5-11	蝶腭动脉·····	(156)
图 5-12	眶下动脉·····	(156)
图 5-13	脑膜中动脉·····	(157)
图 5-14	颈内动脉与椎动脉·····	(158)
图 5-15	锁骨下动脉·····	(159)
图 5-16	颈内动脉与椎动脉的颅内分支·····	(159)
图 5-17	横过颈内、外动脉的结构·····	(160)
图 5-18	口腔头面颈部浅静脉·····	(160)
图 5-19	口腔头面颈部深静脉·····	(161)
图 5-20	颈部静脉前面观·····	(162)
图 5-21	板障静脉·····	(162)
图 5-22	颅内静脉窦·····	(163)
图 5-23	颅内外静脉的交通·····	(163)
图 5-24	口腔头面颈部淋巴·····	(164)
图 5-25	腮腺淋巴结·····	(165)
图 5-26	颈部浅淋巴结·····	(165)
图 5-27	颈部深淋巴结·····	(166)
图 5-28	颈部淋巴结前面观·····	(167)
图 5-29	咽后淋巴结·····	(168)
图 5-30	淋巴导管组成与流向·····	(168)
图 5-31	淋巴注入静脉角的类型·····	(168)

#### 六、口腔头面颈部神经

图 6-1	脑神经与脑相连部位·····	(169)
图 6-2	脑神经纤维来源及其联系核团·····	(170)
图 6-3	脑神经联系核团在脑干背侧的投影 ·····	(171)
图 6-4	三叉神经模式图·····	(171)
图 6-5	三叉神经传入纤维与脑干核团的联系 ·····	(172)
图 6-6	三叉神经传入与传出纤维的中枢联系 ·····	(172)
图 6-7	三叉神经三支在感觉根的排列 ·····	(173)



图 7-23 口腔后壁····· (215)	图 8-2 头面部分区····· (240)
图 7-24 口腔后壁周围淋巴结····· (216)	图 8-3 头面部测点与标志线····· (242)
图 7-25 口腔底的层次及其结构····· (217)	图 8-4 头面部浅层结构····· (244)
图 7-26 舌下间隙····· (217)	图 8-5 头面部深层结构····· (249)
图 7-27 口腔底上面观····· (218)	图 8-6 头面部层次及其结构····· (256)
图 7-28 口腔底肌层下面观····· (218)	图 8-7 腮腺咬肌区境界····· (257)
图 7-29 口腔底下面浅层结构····· (219)	图 8-8 腮腺咬肌区层次及其结构····· (257)
图 7-30 口腔底下面深层结构····· (220)	图 8-9 腮腺咬肌区的浅层结构····· (258)
图 7-31 牙龈····· (220)	图 8-10 腮腺咬肌区的深层结构····· (259)
图 7-32 牙龈的年龄变化····· (221)	图 8-11 腮腺深面的毗邻····· (260)
图 7-33 牙周组织····· (221)	图 8-12 面神经干出茎乳孔后的毗邻····· (260)
图 7-34 舌的表面形态····· (222)	图 8-13 穿经腮腺的神经与血管····· (260)
图 7-35 舌粘膜乳头····· (223)	图 8-14 面侧深区境界····· (261)
图 7-36 味蕾····· (223)	图 8-15 面侧深区结构····· (262)
图 7-37 舌味觉定位····· (224)	图 8-16 眶····· (263)
图 7-38 舌外肌····· (224)	图 8-17 眶的各种轴线与夹角····· (264)
图 7-39 舌外肌功能图解····· (224)	图 8-18 眼表面形态····· (266)
图 7-40 舌的层次及其结构····· (225)	图 8-19 眼睑层次及其结构····· (267)
图 7-41 舌的神经与血管····· (225)	图 8-20 眶内容物····· (268)
图 7-42 舌感觉神经的分布····· (226)	图 8-21 眼轮匝肌····· (269)
图 7-43 舌的淋巴回流····· (226)	图 8-22 眼外肌····· (269)
图 7-44 咽····· (227)	图 8-23 睑板与睑韧带····· (270)
图 7-45 味觉传导途径····· (228)	图 8-24 眼结膜····· (270)
图 7-46 咀嚼的切点运动轨迹····· (229)	图 8-25 泪器····· (271)
图 7-47 前牙殆运循环····· (229)	图 8-26 眶内动脉与神经····· (271)
图 7-48 后牙殆运循环····· (230)	图 8-27 眶静脉及其交通····· (271)
图 7-49 咀嚼中下颌工作侧髁头与牙在矢状面的运动轨迹····· (231)	图 8-28 眼睑血管····· (272)
图 7-50 咀嚼中下颌非工作侧髁头与牙在矢状面的运动轨迹····· (231)	图 8-29 眼睑的淋巴回流····· (272)
图 7-51 咀嚼运动轨迹类型····· (231)	图 8-30 眼睑的感觉神经····· (272)
图 7-52 咀嚼周期····· (232)	图 8-31 鼻的表面形态····· (273)
图 7-53 牙尖交错殆的殆力分布····· (232)	图 8-32 鼻中隔····· (274)
图 7-54 殆力传导方向与牙移位····· (233)	图 8-33 鼻软骨····· (274)
图 7-55 咀嚼运动的生物杠杆····· (234)	图 8-34 鼻腔外侧壁····· (274)
图 7-56 吞咽····· (235)	图 8-35 鼻旁窦····· (275)
图 7-57 腭肌与咽肌功能····· (236)	图 8-36 鼻的血管····· (276)
图 7-58 呕吐反射神经传导途径····· (237)	图 8-37 鼻的淋巴····· (276)
	图 8-38 鼻的神经····· (277)
	图 8-39 耳的分布····· (278)
	图 8-40 耳廓····· (279)
	图 8-41 耳廓软骨····· (279)
<b>八、头面部局部解剖</b>	
图 8-1 头面部形态····· (240)	



图 8-42	耳廓肌	(279)
图 8-43	耳廓淋巴与流向	(279)
图 8-44	耳廓血管	(280)
图 8-45	耳廓神经	(280)
图 8-46	耳廓后面结构	(280)
图 8-47	耳廓前面结构	(281)
图 8-48	额顶枕区层次及其结构	(282)
图 8-49	额顶枕区血管与神经	(282)
图 8-50	颞区层次及其结构	(283)
图 8-51	颅骨结构特点与骨折关系	(283)
图 8-52	头部不同层次下血肿的特点	(283)
图 8-53	颅内结构的体表投影	(284)
图 8-54	海绵窦	(284)
图 8-55	垂体区结构与毗邻	(285)
图 8-56	眶下间隙	(285)
图 8-57	翼下颌间隙	(285)
图 8-58	舌下间隙	(286)
图 8-59	颊间隙、咬肌间隙、腮腺间隙、咽后 间隙	(286)
图 8-60	颞间隙、颞下间隙、翼颌间隙	(287)
图 8-61	咬肌间隙、咽旁间隙、翼颌间隙	(287)
图 8-62	翼腭间隙	(288)
图 8-63	咽旁间隙与翼颌间隙	(288)
图 8-64	头面部结缔组织间隙的牙源性脓肿	(288)

### 九、颈部局部解剖

图 9-1	颈部分区	(289)
图 9-2	颈筋膜及其间隙	(291)
图 9-3	颈筋膜间隙脓肿	(291)
图 9-4	颈部的体表标志	(292)
图 9-5	颈部层次及其结构	(294)
图 9-6	颈部浅层结构侧面观	(295)
图 9-7	颈部深层结构侧面观	(296)
图 9-8	颈部浅层结构前面观	(297)
图 9-9	颈部深层结构前面观	(299)
图 9-10	颈下三角境界	(299)
图 9-11	颈下三角浅层结构	(300)
图 9-12	颈下三角深层结构	(300)
图 9-13	下颌下三角境界	(301)

图 9-14	下颌下三角内容	(301)
图 9-15	下颌下三角浅层结构	(302)
图 9-16	下颌下三角深层结构	(303)
图 9-17	颈动脉三角境界	(304)
图 9-18	颈动脉三角浅层结构	(304)
图 9-19	颈动脉三角深层结构	(305)
图 9-20	二腹肌后腹的毗邻	(306)
图 9-21	肩胛舌骨肌气管三角境界与气管 颈段	(306)
图 9-22	肩胛舌骨肌气管三角浅层结构	(307)
图 9-23	肩胛舌骨肌气管三角深层结构	(308)
图 9-24	气管颈段切开层次	(309)
图 9-25	气管颈段的毗邻	(310)
图 9-26	胸锁乳突肌区浅层结构	(311)
图 9-27	胸锁乳突肌区深层结构	(313)
图 9-28	颈后三角境界	(313)
图 9-29	颈后三角浅层结构	(314)
图 9-30	颈后三角深层结构	(316)

### 十、口腔头面颈部的发生发育与演化

图 10-1	从远古灵长目到类人猿的牙演化	(317)
图 10-2	牙演化的三尖学说示意图	(317)
图 10-3	从猴到人牙弓形态的演化	(318)
图 10-4	牙发生的组织来源	(319)
图 10-5	牙釉器在下颌上的位置	(319)
图 10-6	牙釉器与牙板的关系	(319)
图 10-7	5~6 周人胚, 牙未发生	(320)
图 10-8	牙蕾期	(320)
图 10-9	牙帽状期	(321)
图 10-10	牙钟状期	(321)
图 10-11	牙胚	(322)
图 10-12	牙出龈与萌出时形态结构	(323)
图 10-13	牙萌出过程	(323)
图 10-14	牙髓腔的生长发育	(323)
图 10-15	牙本质形成时间	(324)
图 10-16	牙钙化	(324)
图 10-17	牙的胚胎异常	(324)
图 10-18	乳牙与恒牙的替换	(327)
图 10-19	牙的发生、发育、萌出与替换	(328)