

学 前 儿

陈帼眉 / 主编

童

发

展

与

教

育

评

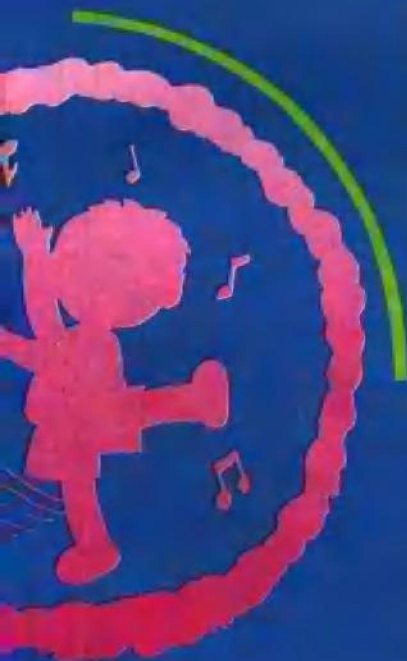
价

手

册



北京师范大学出版社



AA17/02

陈帼眉 / 主编

95
G6
430

	发	学
评	展	前
价	与	儿
手	教	童
册	育	



北京师范大学出版社

(京)新登字 160 号

图书在版编目 (CIP) 数据

学前儿童发展与教育评价手册/陈帼眉主编

—北京:北京师范大学出版社,1994.5

ISBN 7-303-03735-7

I. 学…

II. 陈…

III. ①学前教育—研究—手册②幼儿园—工作—评价—手册

IV. ①G61②G617

中国版本图书馆 CIP 数据核字 (94) 第 05317 号

北京师范大学出版社出版

(地址:北京新街口外大街 19 号 邮编:100088)

保定市满城兴华印刷厂印刷 全国新华书店发行

1994 年 9 月第 1 版 1994 年 9 月第 1 次印刷

开本:850×1168 毫米 1/32 印张:35.5

字数:750 千字 印数:00,001—15,000

本书定价:30 元

前 言

自 1989 年中华人民共和国国务院批准国家教育委员会颁发《幼儿园工作规程》(试行)和《幼儿园管理条例》两个法规以来,幼儿教育界又一次掀起了改革的新高潮。人们在致力于促进幼儿教育事业的发展,加强幼儿园的科学管理,提高保育和教育质量的过程中,日益深切地感到做好幼儿教育评价工作的重要性和必要性。不少省市、自治区已经制订了对幼儿园工作的评价标准和评价工具,并在实践中试行和修订。广大幼儿园教师和管理干部正在以空前的热情学习有关幼儿教育评价的理论和方法。但是时至今日,系统地、全面地介绍幼儿教育评价的书籍,为数甚少。为了满足幼教工作者的要求,我们编写了这本《学前儿童发展与教育评价手册》。

本手册是一本中型工具书。主要供幼儿园教师、园长、管理人员以及各级幼教行政人员、农村和城市社区从事幼儿教育工作的人员参考,也可供一切从事幼儿教育和科学研究的人员以及幼儿家长检索和参考。

本手册在编写过程中,力求贯彻科学性和实用性的原则,特别注重理论与实际相结合和使用中的可操作性。在本手册中,反映了国内外有关幼儿教育评价的基本理论和基本知识,介绍了有关的研究成果,评价方法和手段,评价工具和材料,评价指标,评价过程及评价中的注意事项等等。

为了便于读者参阅,本手册编写中讲求文字通俗易懂。根据工具书的性质,语言力求简洁。

为了便于读者检索,手册内容以问题词条式编成。条目按类

别排列。

本手册分为三篇。上篇：学前教育评价基本理论；中篇：儿童发展与教育评价；下篇：幼儿园工作评价。

本手册的上篇介绍学前教育评价的基本理论。说明学前教育评价的概念、评价原则、评价标准、评价模式、评价策略、评价指标、评价方法和评价工具，还介绍了对评价过程中评价者和受评者的心理和行为特点的评价，最后介绍了对评价结果的资料数据处理和学前教育评价总结的方法。

本手册的中篇介绍了学前教育工作者对儿童发展和有关工作的评价。前些年，当我国幼儿教育界开始进行幼儿园评价工作时，较多偏重于对幼儿园房舍设备和师资条件等等儿童受教育条件的评价。近年来，大家逐渐趋向于一种共识，认为在评价幼儿园工作时，还必须注重评价幼儿的发展。因为幼儿发展是幼儿园工作成果的体现，正如工业上评价工厂的产品一样，不能忽视。本手册的中篇正是适应这种需要，编写了有关评价幼儿身心发展和相应保教工作的内容。包括评价幼儿身体发展与保健工作，评价幼儿动作发展、智力发展、言语发展、社会性发展及有关的教育工作，以及评价特殊儿童的发展及其教育、评价幼儿的美术和音乐等特殊能力的发展和教育工作等。应该特别提出的是，读者从该中篇各部分的条目，不仅可以看到许多评价儿童身心各具体方面发展的方法，而且可以从中学习到有关培养和训练各该方面发展的许多具体方法和技巧。

本手册的下篇从幼儿园工作的角度介绍幼儿教育评价的有关资料。包括幼儿园工作评价的概念、幼儿园工作状态评价、幼儿园教师队伍、园长工作和总务后勤工作评价，幼儿园教养工作评价、幼儿园家长工作评价等。最后，还编写了有关社区学前教育工作评价方面的资料。

参加编写本手册的是一些有一定理论水平、教学实践经验和

编写经验的幼教工作者。各部分的主要编写者是：

学前教育评价基本理论 霍力岩

学前儿童身体发展与保健工作评价 万钊

学前儿童动作发展与教育评价、学前儿童智力发展与教育评价、学前儿童言语发展与教育评价 张冬

学前儿童社会性发展与教育评价 白爱宝

特殊儿童发展评价 李彩云

学前儿童美术能力发展与教育评价 张念芸

学前儿童音乐能力发展与教育评价 王懿颖

幼儿园工作评价 张燕

应该说明，这本手册带有尝试性、开创性的特质，加以限于编写人员的水平和时间，难免会存在不足和错误之处。恳请读者不吝赐教。我们将十分感谢并将尽力改进和纠正。

目 录

上篇 学前教育评价基本理论

什么是评价	(3)
什么是教育评价	(3)
什么是教育测量	(5)
什么是教育评定	(5)
教育评价经历了哪几个发展阶段	(6)
什么是学前教育评价	(10)
学前教育评价有什么特点	(11)
学前教育评价有哪些作用	(11)
学前教育评价经历了哪几个发展阶段	(12)
现代学前教育评价理论为什么越来越受到 各国的重视	(14)
现代学前教育评价理论有哪些特点	(16)
什么是学前教育评价的原则	(18)
什么是学前教育评价的一致性原则	(19)
什么是学前教育评价的可比性原则	(20)
什么是学前教育评价的全面性原则	(21)
什么是学前教育评价的目的性原则	(22)
什么是学前教育评价的客观性和主观能动性相结合 原则	(23)

什么是学前教育评价的定量评价与定性评价相结合的 原则	(24)
什么是学前教育评价的静态评价和动态评价相结合的 原则	(25)
什么是学前教育评价的单项评价与综合评价相结合的 原则	(26)
什么是学前教育评价的评价与指导相结合的原则	(26)
什么是学前教育评价的标准	(27)
学前教育评价标准的结构是怎样的	(28)
学前教育评价标准有哪些基本要求	(29)
制订学前教育评价标准有哪些步骤	(29)
学前教育评价有哪些模式	(30)
怎样用行为目标评价模式进行学前教育评价	(30)
布鲁姆是怎样进行教育目标分类的	(35)
怎样用 CIPP 评价模式进行学前教育评价	(42)
怎样用外貌评价模式进行学前教育评价	(45)
怎样用差距评价模式进行学前教育评价	(48)
怎样用 CSE 评价模式进行学前教育评价	(51)
怎样用认可评价模式进行学前教育评价	(53)
怎样用目标游离评价模式进行学前教育评价	(55)
怎样用对抗式评价模式进行学前教育评价	(56)
学前教育评价有哪些策略	(59)
什么叫自然式探究法	(59)
自然式探究法是如何搜集资料的	(60)
什么叫三角测量法	(62)

什么叫鉴赏和批评法	(64)
什么叫阐明式评价法	(65)
阐明式评价法是如何搜集资料的	(66)
什么是学前教育评价的指标	(67)
什么是学前教育评价的指标体系	(68)
什么是定量指标和定性指标	(70)
什么是主观指标和客观指标	(70)
什么是绝对指标和相对指标	(71)
什么是领导群体评价指标和幼儿教师评价指标	(71)
什么是幼儿发展评价指标	(72)
如何制订学前教育评价的指标体系	(72)
制订学前教育评价指标体系的原则是什么	(72)
如何编制学前教育评价指标体系草案	(74)
建立学前教育评价指标体系的基本方法有哪些	(74)
学前教育评价有哪些方法	(76)
什么是相对评价法	(76)
什么是绝对评价法	(78)
什么是个体内差异评价法	(79)
什么是分析评价法	(80)
什么是综合评价法	(81)
什么是自我评价法	(81)
什么是他人评价法	(83)
什么是数量化方法	(84)
什么是非数量化方法	(86)
什么是总结性评价	(87)
什么是形成性评价	(87)

什么是二次评价	(87)
学前教育评价有哪些工具	(88)
什么叫测验法	(88)
什么是效度	(89)
什么是信度	(89)
什么是区分度	(90)
如何保证测验的效度、信度和区分度	(90)
什么是标准测验	(92)
什么是教师自制测验	(92)
什么是问卷法	(93)
使用问卷法应注意哪些问题	(95)
什么叫观察法	(96)
观察应遵循哪些原则	(96)
什么叫描述观察法	(98)
什么叫日记描述法	(99)
什么叫轶事描述法	(100)
什么叫抽样观察法	(101)
什么叫时间抽样观察法	(101)
运用时间抽样观察法有哪些优缺点	(103)
什么叫事件抽样观察法	(103)
事件抽样观察法有哪些优缺点	(104)
如何记录观察结果	(104)
如何解释与评价观察结果	(106)
如何运用观察结果	(107)
什么叫谈话法	(109)
谈话法有哪些优缺点	(109)
运用谈话法应注意哪些问题	(110)

什么叫个案研究法	(110)
什么叫投射法	(111)
什么是评价心理	(112)
为什么要对评价心理进行调控	(113)
什么叫主评心理行为	(113)
什么叫主评与被评关系的心理行为	(114)
什么叫次序效应	(114)
什么叫对比效应	(114)
什么叫晕轮效应	(115)
什么叫理想效应	(115)
什么叫成见效应	(115)
什么叫类群效应	(116)
主评个体自我心理行为包括哪几种	(116)
什么是心理定势	(117)
什么是角色心理	(117)
什么是模式效应	(118)
什么叫时尚效应	(118)
什么叫疲劳效应	(119)
主评集团内部关系的心理行为包括哪几种	(119)
什么叫遵从心理	(119)
什么叫逆反心理	(120)
什么叫本位心理	(120)
如何调控主评心理	(121)
什么叫被评心理行为	(122)
自我评价心理行为包括哪几种	(122)
什么叫自我评价疑惧心理	(122)
什么叫被审心理	(123)

受评过程心理行为包括哪几种	(123)
什么叫应付心理	(124)
什么叫迎合心理	(124)
什么叫自卫心理	(125)
结果反馈心理行为包括哪几种	(125)
什么叫敏感心理	(125)
什么叫文饰心理	(126)
什么叫反评价心理	(126)
如何调控被评心理行为	(127)
什么是数据	(129)
什么是非数据型资料	(129)
什么是非数值型数据	(129)
什么是数值型数据	(129)
什么是比率数据	(130)
什么是等距数据	(130)
什么是顺序数据	(130)
如何整理数据	(131)
如何核查数据	(131)
统计分析方法有哪些	(132)
什么是描述统计	(132)
什么是统计表	(133)
如何绘制统计表	(133)
什么是统计图	(134)
如何绘制统计图	(135)
统计图有哪些种类	(135)
什么是集中量	(139)
如何计算算术平均数	(139)

如何计算中位数	(140)
如何计算众数	(140)
如何计算加权算术平均数	(141)
如何计算几何平均数	(141)
如何计算调和平均数	(142)
什么是差异量	(142)
什么是全距	(142)
什么是四分位距	(142)
什么是百分位距	(143)
什么是平均差	(143)
什么是方差和标准差	(144)
什么是相对差异量	(144)
什么是相对位置量	(145)
什么是相关系数	(145)
什么是积差相关	(146)
什么是等级相关	(146)
什么是点二列相关	(147)
什么是推断统计	(147)
常用的推断统计方法有哪些	(147)
什么叫参数分析法与非参数分析法	(149)
什么叫逻辑分析方法	(150)
什么叫哲学分析	(150)
什么叫系统分析	(151)
什么叫归纳法和演绎法	(151)
什么叫分析法和综合法	(152)
什么叫抽象法和概括法	(152)
什么是学前教育评价的总结	(153)

如何进行学前教育评价的总结	(154)
如何写学前教育评价总结	(155)
学前教育评价的总结有什么特点	(155)

中篇 学前儿童发展与教育评价

学前儿童身体发展与保健工作评价

如何评价儿童的健康状况	(159)
什么是“生长发育形态指标”	(160)
如何测量体重	(160)
如何测量身高(身长)	(161)
如何测量头围	(162)
如何测量胸围	(162)
什么是“生长发育标准”	(163)
常用的生长发育标准有哪几种	(163)
如何用“发育离差评价法”评价儿童的生长发育	(164)
我国1985年9市城、郊区7岁以下儿童体格发育的正常值 是什么	(165)
“五等级评价标准”是什么	(167)
如何用“发育等级评价法”评价儿童的生长发育	(168)
如何用“发育离差曲线图评价法”评价儿童的生长 发育	(168)
如何用“体型图评价法”评价儿童的生长发育	(170)
如何用“费尔斯综合评价图”评价儿童的生长发育	(172)
如何用“发育百分位数评价法”评价儿童的生长发育 ...	(172)
我国1985年10省市7岁以下儿童身高、体重百分位数的	

标准是什么	(173)
如何用“身体指数评价法”评价儿童的生长发育	(175)
如何用“发育相关回归评价法”评价儿童的生长发育 ...	(176)
如何用“发育相关回归评价法”对儿童的发育进行五等级 评价	(177)
如何用“发育年龄评价法”评价儿童的生长发育	(179)
如何用“牙齿年龄”评价儿童的生长发育	(180)
如何用“骨骼年龄”评价儿童的生长发育	(181)
如何根据手腕部 X 线摄片来判断骨骼年龄	(182)
什么是“身高预测”	(183)
如何利用“父母身高”进行身高预测	(184)
如何利用“儿童当时的年龄和身高”进行身高预测	(184)
如何利用“儿童足长”进行身高预测	(185)
如何粗略地判断儿童的身长是否正常	(189)
如何粗略地判断儿童的体重是否正常	(189)
如何粗略地判断儿童的头围、胸围是否正常	(190)
什么是“生长发育的长期趋势”	(190)
如何汇总幼儿生长发育情况	(191)
“健康检查”有什么重要意义	(193)
为什么要进行“儿童入园前健康检查”	(193)
为什么要进行“儿童定期健康检查”	(194)
为什么要进行“儿童健康筛选”	(194)
全面体格检查主要包括哪些内容	(195)
不同年龄的儿童，健康检查的内容分别有何侧重	(199)
健康检查发现儿童心脏有“杂音”，是否意味着有 心脏病	(200)

健康检查发现儿童“肝大”，是否意味着可能有肝炎……	(201)
健康检查发现儿童有“O”形腿或“X”形腿，是否意味着 患有佝偻病 ……………	(202)
为什么要注意儿童“脊柱的发育”是否正常 ……………	(203)
检查“脊柱是否变形”常用什么方法 ……………	(203)
为什么要定期为儿童测查视力 ……………	(204)
常用的视力表有哪几种 ……………	(205)
如何测查视力 ……………	(206)
如何给婴儿测查视力 ……………	(206)
“眼位”检查有什么重要意义…………	(208)
常用的检查眼位的方法是什么 ……………	(209)
“听力”检查有什么重要意义…………	(210)
常用的听力检查方法是什么 ……………	(211)
什么是“婴幼儿行为测听法” ……………	(212)
化验检查“血红蛋白”和“红细胞计数”对诊断贫血有 什么意义 ……………	(214)
什么是“传染病” ……………	(215)
传染病具有哪些共同的临床特点 ……………	(216)
什么叫“传染源” ……………	(220)
什么叫“传染途径” ……………	(221)
什么叫“易感者” ……………	(223)
为什么说学习、宣传、执行《传染病防治法》是幼儿园管理 工作的重要环节 ……………	(223)
《传染病防治法》与《传染病防治法实施办法》中的有关 规定是什么 ……………	(224)
如何评价幼儿园预防传染病的工作 ……………	(227)

“管理传染源”有哪些具体措施·····	(228)
幼儿园发生传染病后应采取哪些措施·····	(229)
如何进行“计划免疫”·····	(231)
地球上要消灭的第二种传染病和已经消灭的传染病分别 是什么·····	(233)
在诊断乙型肝炎时，检查“两对半”的意义是什么·····	(234)
“黄疸型肝炎”与“无黄疸型肝炎”，“甲型”与“乙型” 肝炎之间分别有什么关系·····	(236)
化验“肝功能”是指什么·····	(237)
幼儿园卫生安全管理有什么要求·····	(238)
如何评价保健室工作·····	(239)
为儿童提供“合理营养”应包括哪些内容·····	(240)
儿童所需热能包括哪几个方面·····	(241)
热能的单位是什么·····	(241)
儿童对蛋白质的需要方面有什么特点·····	(243)
什么叫“蛋白质的互补作用”·····	(244)
什么叫“必需脂肪酸”·····	(246)
如何评价幼儿园“计划膳食”的质量·····	(248)
如何评价幼儿园“膳食制度”是否合理·····	(249)
如何制订幼儿“食谱”·····	(250)
如何评价幼儿园的“食谱”·····	(251)
什么叫“代量食谱”·····	(253)
幼儿食物参考量有哪些内容，如何据此制定分别适合南方、 北方儿童的食谱·····	(256)
如何评价儿童膳食的烹调方法是否合理·····	(262)
如何评价托儿所“婴儿膳食”的管理工作·····	(264)
幼儿园膳食管理应注意哪些问题·····	(266)