

# 邵武市林业志



● 邵武市林业委员会 编  
● 鹭江出版社

邵武市林业委员会 编

# 邵武市林业志



• 鹭江出版社

**邵武市林业志**

邵武市林业委员会编

\*

鹭江出版社出版·发行

(厦门市莲花新村观远里19号)

福建新华印刷厂印刷

开本850×1168毫米 1/32 16.875印张 14插页 400千字

1990年9月第1版

1990年9月第1次印刷

印数：1—5360

ISBN 7—80533—388—2

Z·15 定价：精装本16.00元  
平装本 9.70元

---

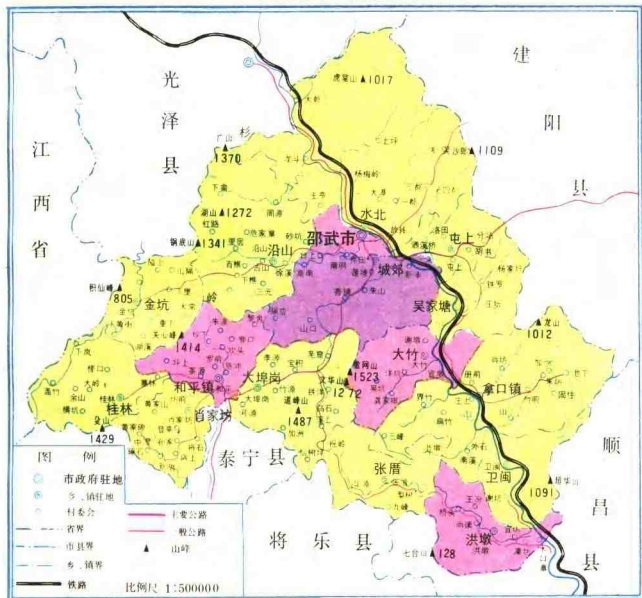
邵武市林

止六

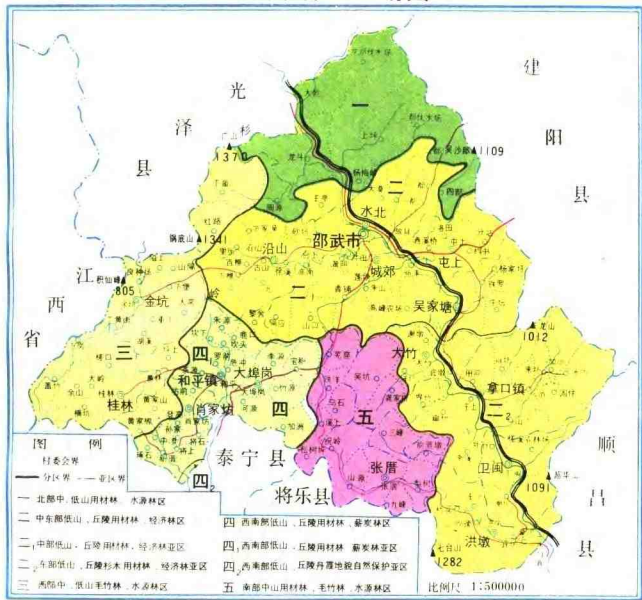
文(海)

一九九〇·五·十九。

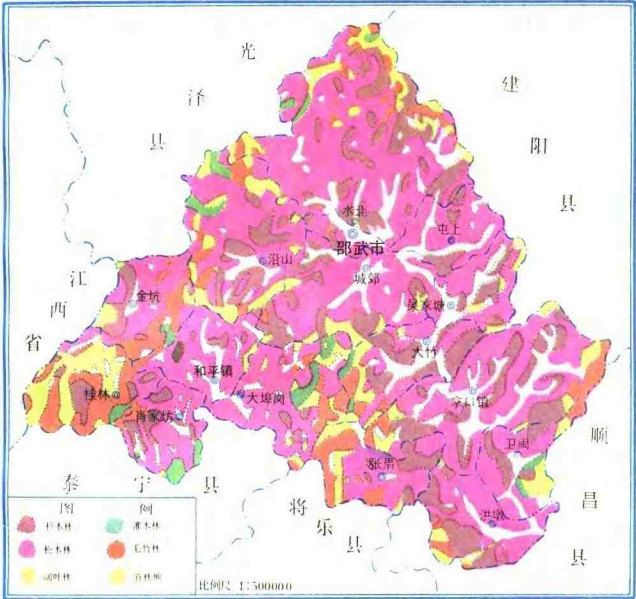
# 邵武市政区图



# 邵武市林业区划图



# 邵武市林相图





中央顾问委员会委员，全国绿化委员会副主任，原林业部部长  
雍文涛同志视察邵武林区

1985年12月中共福建省委书记项南同志视察邵武林区。









一瞥武都



龙门人工林



马尾松人工林



毛竹林



人工促进天然更新的阔叶林。

水源涵养林



将石自然保护区一角

林茂粮丰





南际工区杉木种子园。



卫岗林场杉木子代林。



良种育壮苗。



里居大杉木，树龄二百多年，  
树高21米，胸径102厘米。



章阳际的古银杏。



沧浪古樟。

#### 防治病虫害





邵武贮木场楞场。

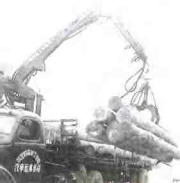


采伐

木材外运



液压起重臂装卸木材





武林牌农林用汽车



邵武贮木场胶合板生产车间



下左：邵武贮木场纤维板生产车间。

下右：林化工厂生产的脂松香获林业部优质产品奖。







林业部原副部长杨延森同志在视察部武林区时，为二都采育场题字



全国森工系统  
营林工作座谈会一  
九九〇年三月在部  
武市召开，会议代  
表参观部武林区。



柑桔丰收

出口木筷

