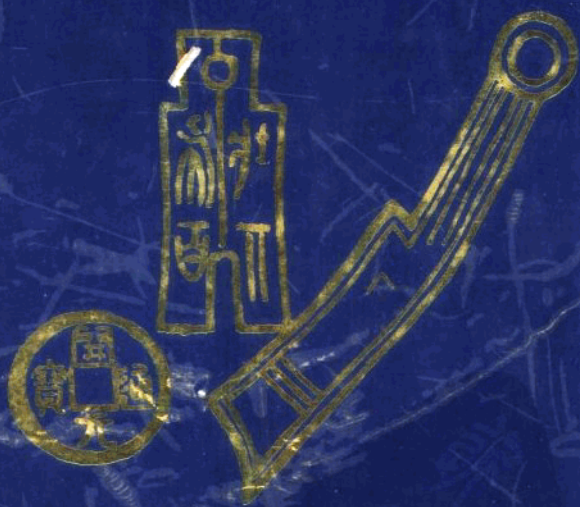


德宏州地方志丛书

德宏州金融志

德宏州金融志编纂组 编印



德宏民族出版社

德宏州地方志丛书

德宏州金融志

德宏州金融志编纂组 编印

德宏民族出版社

(滇)新登字 06 号

责任编辑:思继春

封面设计:冯顺祖

德宏州金融志

黄维勋 主编

德宏民族出版社出版发行

(云南德宏芒市青年路1号)

保山报社印刷厂印装

开本:787×1092 1/32 印张:11 字数:276千

1995年8月第一版 1995年8月第一次印刷

印数:1—1500

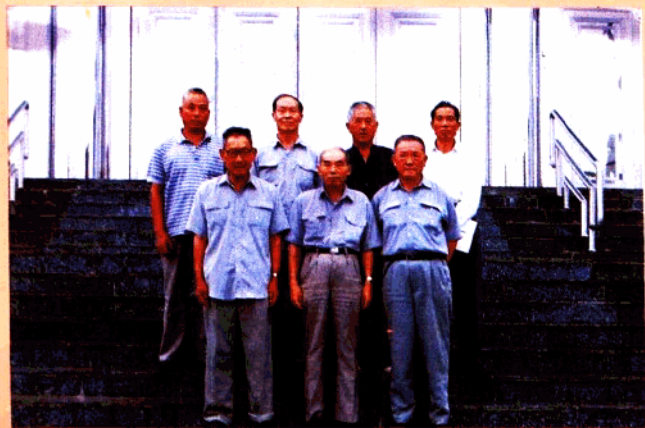
ISBN 7—80525—265—3/K·72 定价:38元

(内部发行)



《德宏州金融志》稿评审人员合影。前排左起：徐谊、匡大一、吴志湘、雷加明、黄维勋、计光华、傅君聘、杨才英。中排左起：张玉梅、赵天明、陈光复、张世铨、张述尧、解建国、段德璋、徐乃聪、许可在。后排左起：寸尊喜、张建章、何法昌、张永光、王金泉、尹以庄、杨明贤、杜平。

下图为编辑、撰稿人员合影

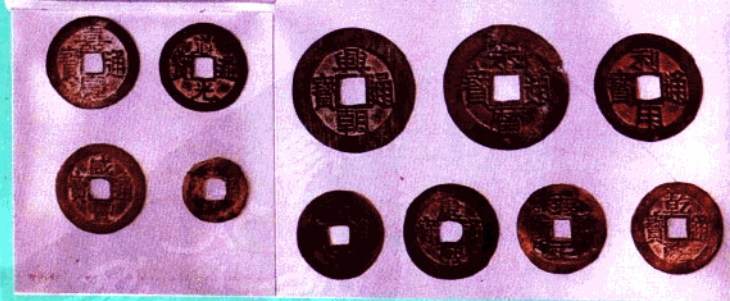




贝币

银锭

制钱



新成银庄银票





民国时期纸币

法币

关金券

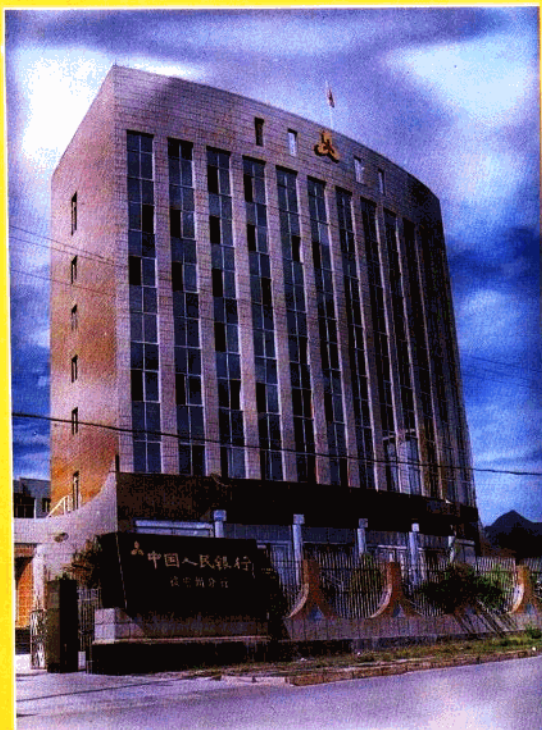
大清铜币
银币
镍币
银元





第一套人民币

第二套人民币



中国人民银行
德宏州分行办公楼
(新址)。

下图为办公楼旧址





1983年3月,人民银行总行副行长陈立(前排中)由省分行田志诚副行长(前排右二)陪同来德宏州视察工作,摄于瑞丽县大等喊村。



1960年全省支行长会议,出席人员合影,前排右三为中心支行副行长刘鸿尧。





上图为中国人民银行皖町支行新办公楼。

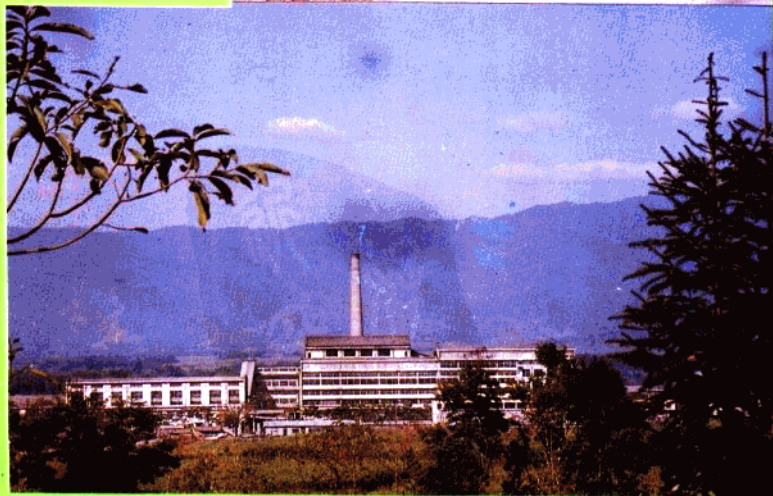
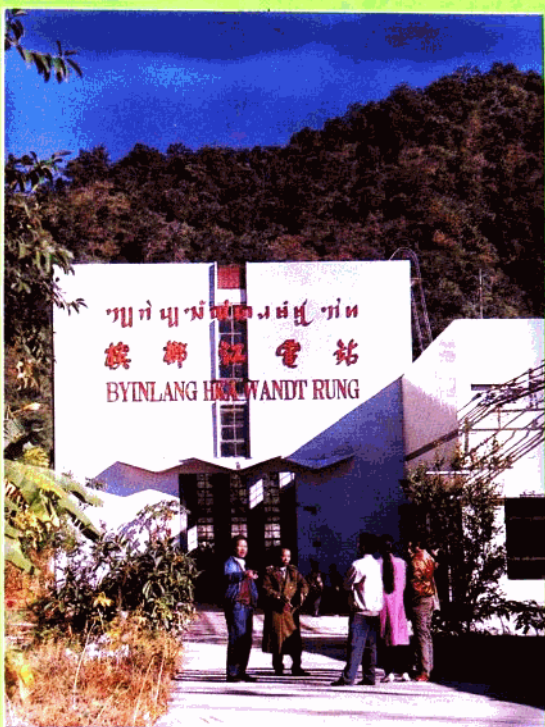
下图为 1950 年皖町人民银行(原址为民国时期中央银行皖町分行)



人民银行为扶持贫困地区经济发展，从1983年起发放“老、少、边、穷地区专项贷款。”重点支持能源、蔗糖、热区经济作物等23个项目，贷款11821万元。

右图为18900千瓦的槟榔江电站。

下图为扩建的日榨2000吨的景罕糖厂。





上图为中国工商银行
德宏州中心
支行办公楼



左图为潞西县工商
银行芒市储蓄所。



上图：中国银行德宏支行办公楼（1988年7月建立）

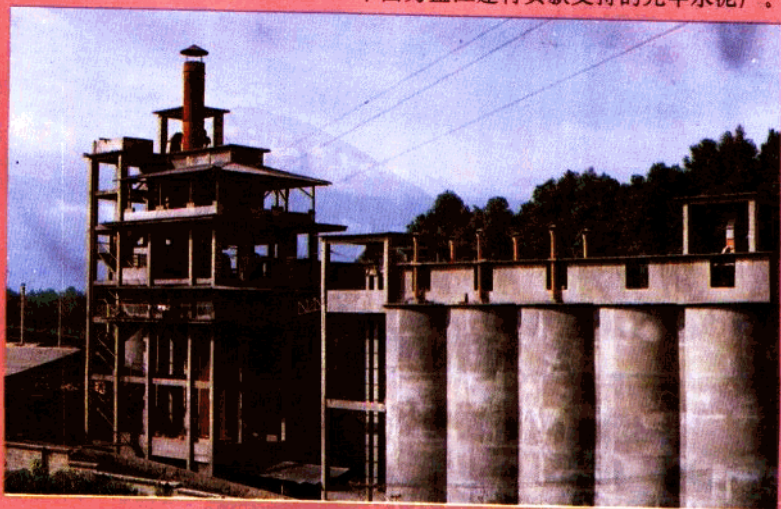
下图：1986年4月1日中国银行瑞丽支行开业。



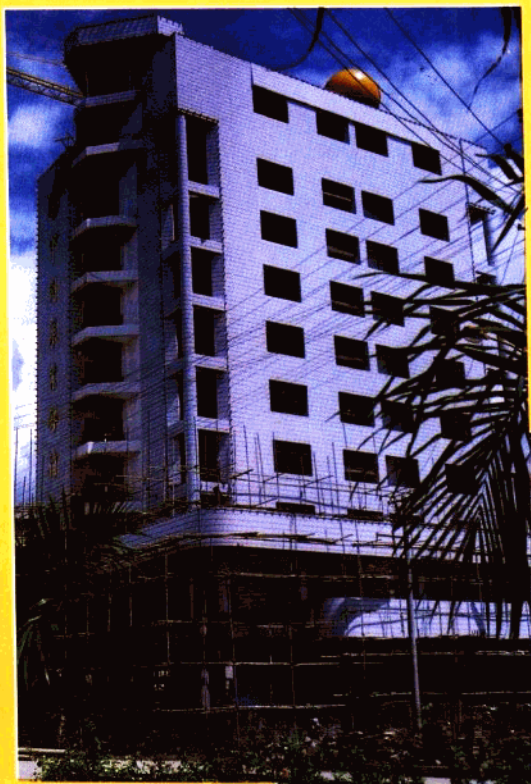


左图为德宏州建设银行办公楼

下图为盈江建行贷款支持的允罕水泥厂。



正在建设中的德宏州
农业银行新办公大楼。



瑞丽县农村信用社坚持
上门服务，方便群众，深
受群众欢迎。

