

世 界 城 市 景 观 建 筑

工业

公共事业

黑龙江科学技术出版社



世界城市景观建筑

# 工业·公共事业

主编 王庆昌 王伟明

黑龙江科学技术出版社

责任编辑 曲家东  
封面设计 晓 史

世界城市景观建筑  
工业·公共事业  
GONGYUE·GONGGONGSHIYUE  
主编 王庆昌 王伟明

---

出 版 黑龙江科学技术出版社  
(150001 哈尔滨市南岗区建设街 41 号)  
电话(0451)3642106 电传 3642143(发行部)

印 刷 辽宁美术印刷厂  
发 行 全国新华书店  
开 本 787×1092 1/16  
印 张 12  
版 次 2001 年 12 月第 3 次印刷  
书 号 ISBN 7-5388-1569-4/TU·70  
定 价 58.00 元

世界城市景观建筑

# 工业·公共事业

主编 王庆昌 王伟明

黑龙江科学技术出版社

责任编辑 曲家东  
封面设计 晓 史

世界城市景观建筑  
工业·公共事业  
GONGYUE·GONGGONGSHIYUE  
主编 王庆昌 王伟明

---

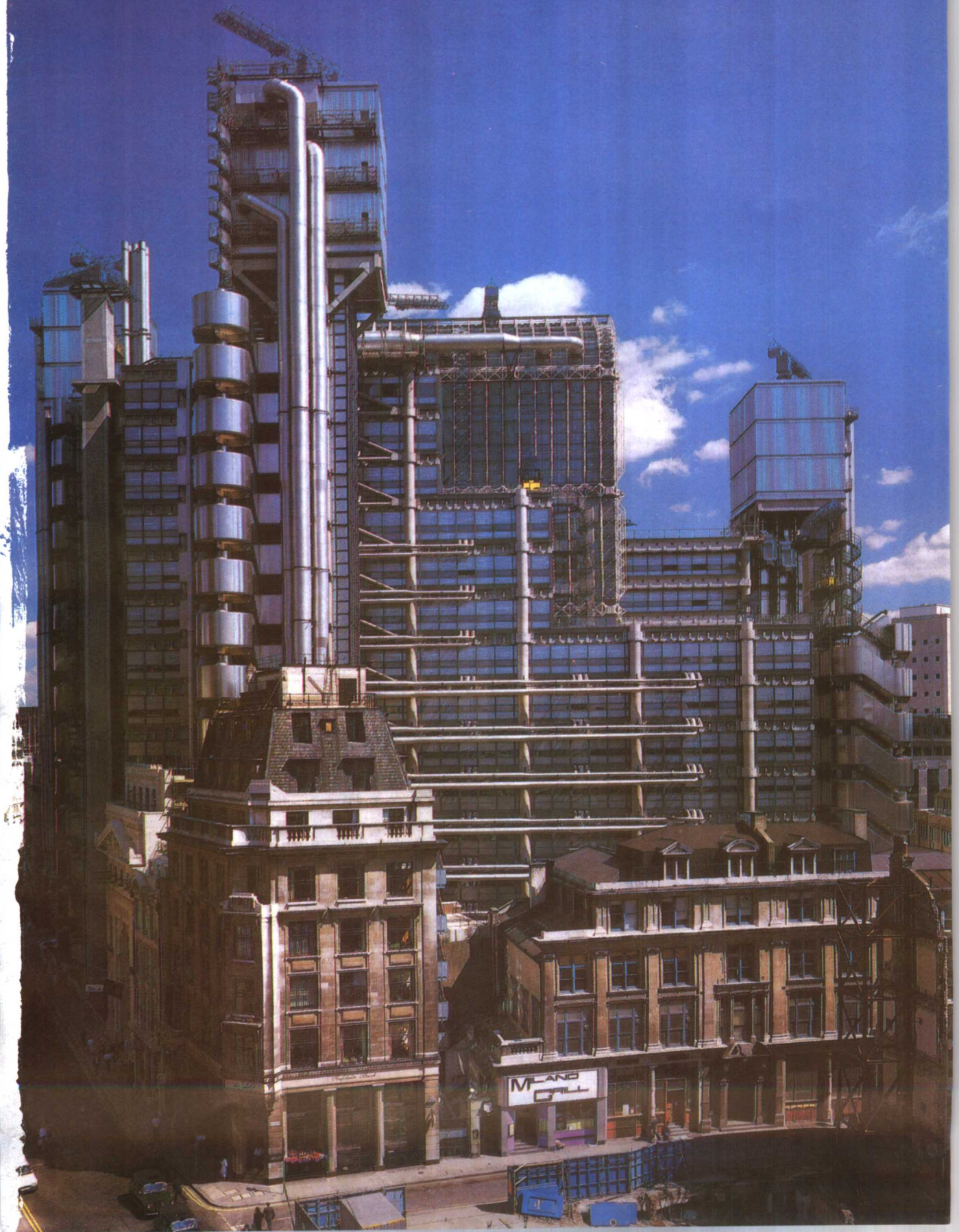
出 版 黑龙江科学技术出版社  
(150001 哈尔滨市南岗区建设街 41 号)  
电话(0451)3642106 电传 3642143(发行部)

印 刷 辽宁美术印刷厂  
发 行 全国新华书店  
开 本 787×1092 1/16  
印 张 12  
版 次 2001 年 12 月第 3 次印刷  
书 号 ISBN 7-5388-1569-4/TU·70  
定 价 58.00 元

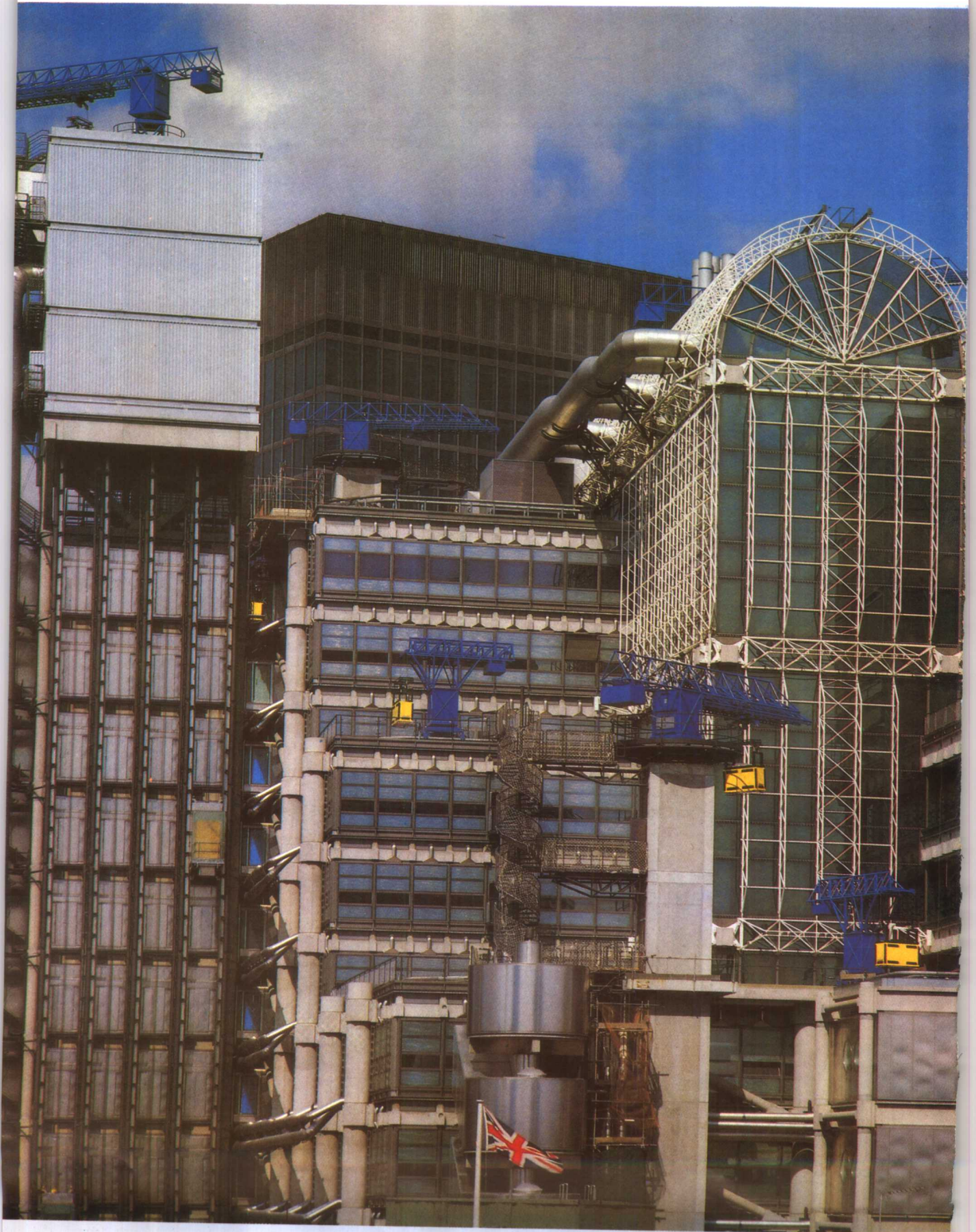
原  
书  
缺  
页

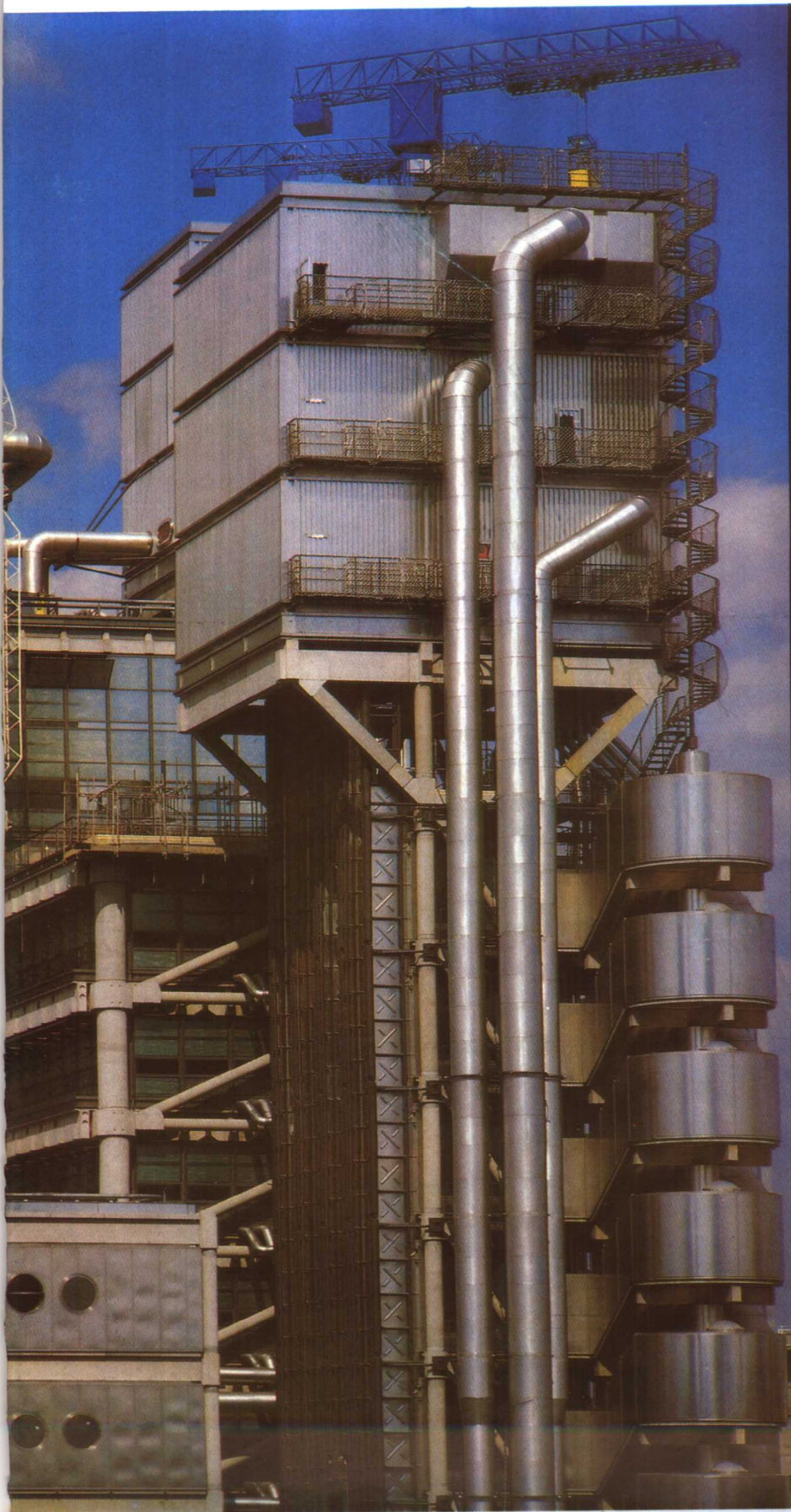
原  
书  
缺  
页

整體外觀









局部外觀



拱廊外觀

144G37/04



整體外觀

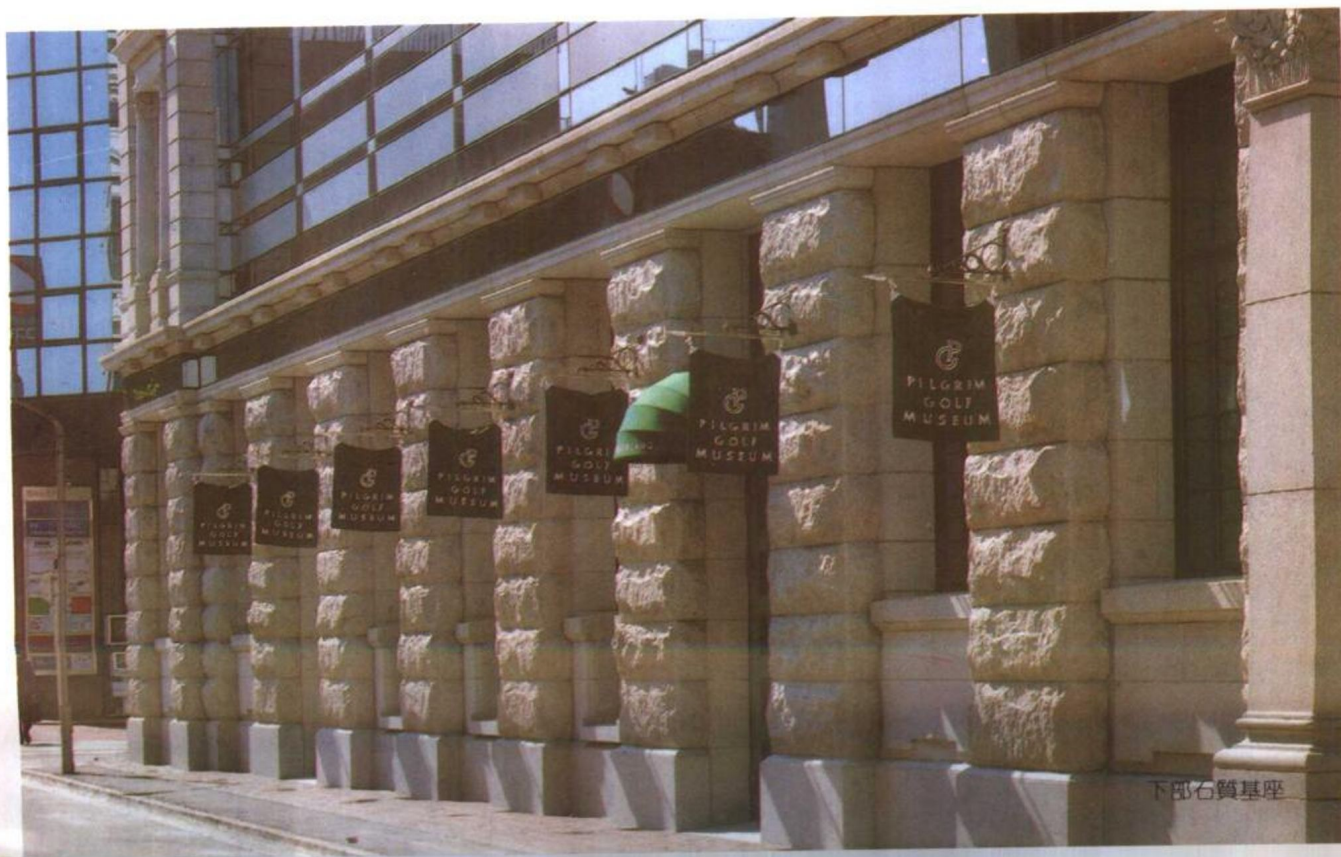
橫濱火災海上保險公司大廈 (日本)

建築位於橫濱馬車道上。分離的檐頭、分格的幕牆、粗糙的石質基座，幕牆屋頂的扁額、拱頂，使古

典的裝飾與現代的形象交相輝映，為城市提供了一個將歐洲古典建築與日本現代建築溶為一體的新的建築形象。



仰望高聳的玻璃塔樓



下部石質基座



入口外觀



入口正面外觀



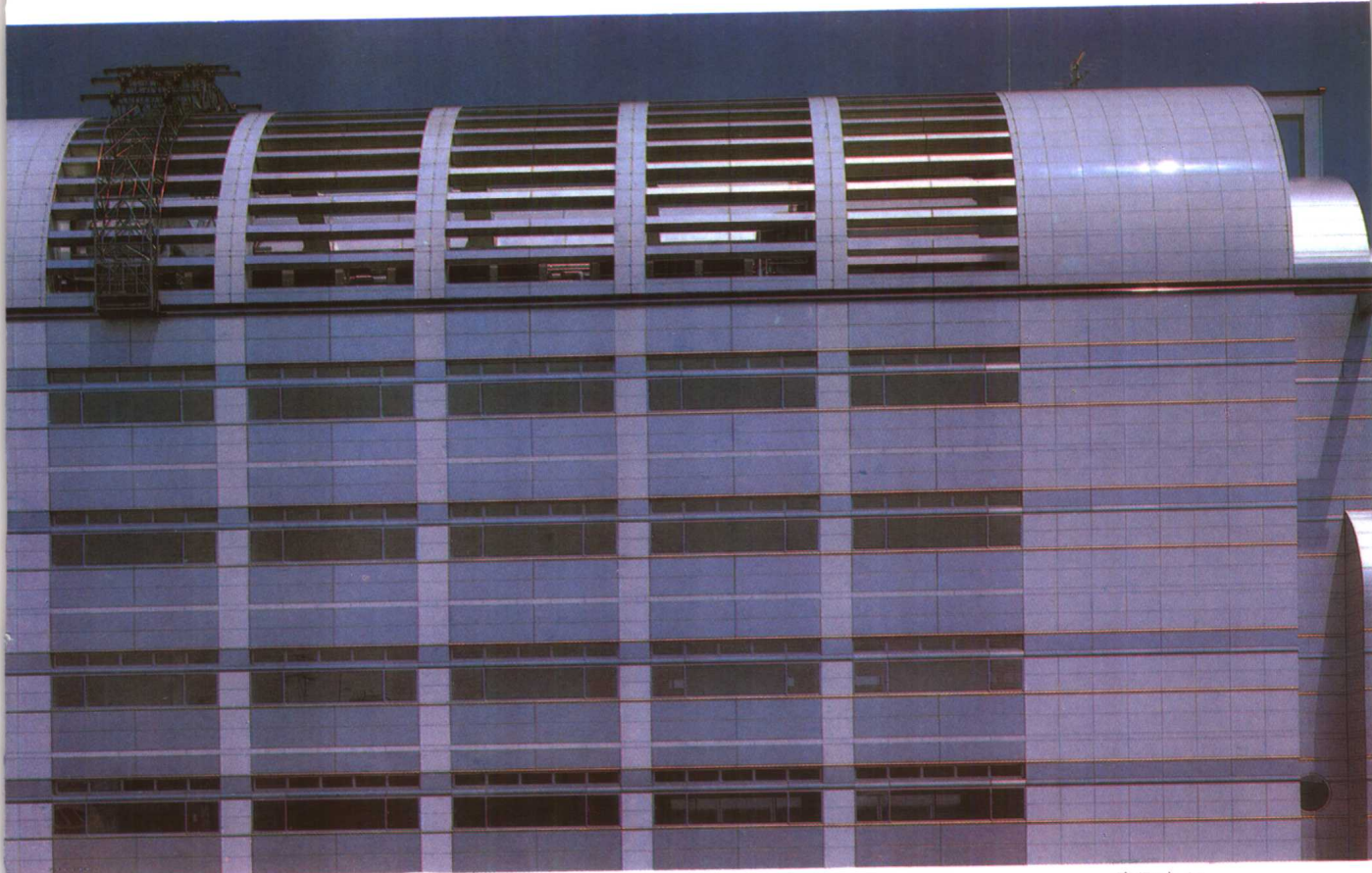
入口處細節

### 東京瓦爾科曲町大樓 (日本)

這是瓦爾科——一家女內衣製作公司，在東京的總部大樓。這棟大樓是作為一個有創造性的製作者窺視最新式樣的“天文臺”而構思的。飛碟狀的雨搭，機器的外型，通過鋁板及反射玻璃的飾面使其更加逼真，展現了日本現代建築又一流行趨勢。



西立面外觀



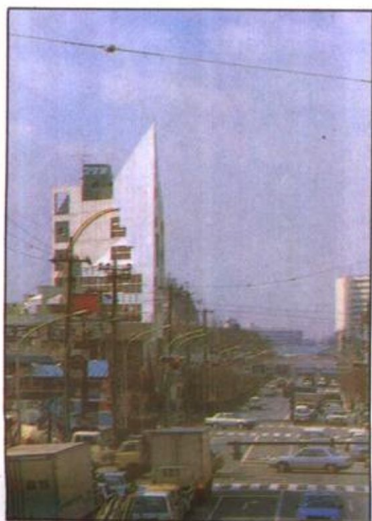
南側上部



北側下部外観

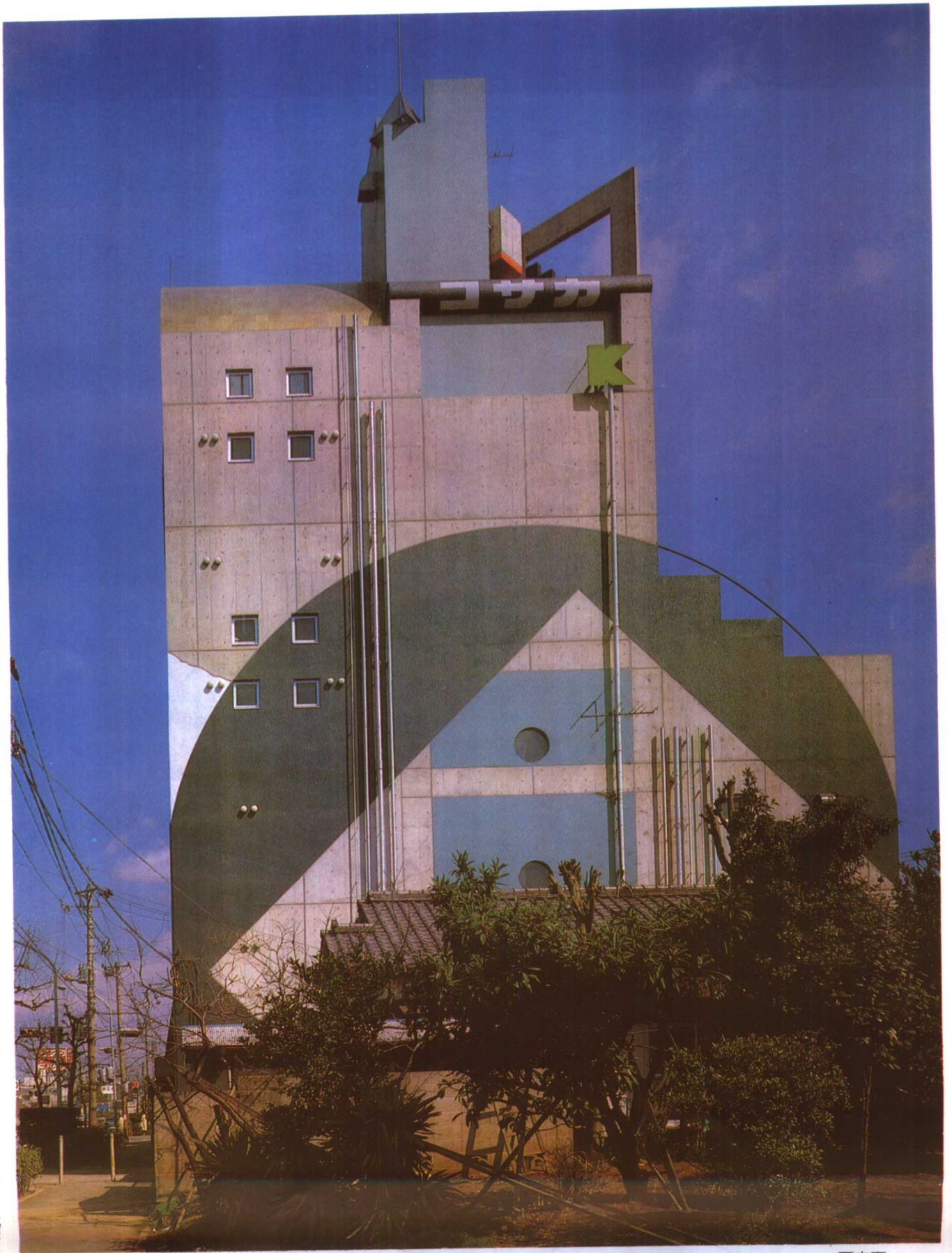
## 哥薩克社屋 (日本)

作者試圖嘗試把繪畫語言移植到建築之中，各種符號、色彩、材料的多角度運用，使人能夠隨着時空的變化，感受到建築的多樣性與復雜性。



遠景

南立面



西立面



## 本田青山大廈

(日本)

大廈位於東京都港區。二層高的內凹弧形入口與大廈圓形的轉角相呼應。臨街通長的陽臺形成水平的橫向牆帶，牆面飾以外噴透明樹脂塗料的成型鋁板，反映出現代建築的光潔與明快。



轉角處全景



東側外觀