

# HOUSE

## ADVERTISING GRAPHICS

A collection of residential real estate and architecture-related advertising



# H U S E

## ADVERTISING GRAPHICS

A collection of residential real estate and architecture-related advertising

## HOUSE ADVERTISING GRAPHICS

A collection of residential real estate and architecture-related advertising

©2004 PIE BOOKS

All rights reserved. No part of this publication may be reproduced in any form or by any means, graphic, electronic or mechanical, including photocopying and recording by an information storage and retrieval system, without permission in writing from the publisher.

PIE BOOKS

2-32-4, Minami-Otsuka, Toshima-ku, Tokyo 170-0005 Japan.

Phone: +81-3-5395-4811 Fax: +81-3-5395-4812 e-mail: [editor@piebooks.com](mailto:editor@piebooks.com) [sales@piebooks.com](mailto:sales@piebooks.com)  
<http://www.piebooks.com>

ISBN4-89444-380-5 C3070

Printed in Japan

はじめに	FOREWORD ·····004
エディトリアルノート	EDITORIAL NOTES ·····008
不動産	REAL ESTATE ·····009
建物	ARCHITECTURE ·····145
設備	FITTINGS ·····189
作品提供者一覧	INDEX OF SUBMITTORS ·····233

# C O N T E N T S

# H U S E

## ADVERTISING GRAPHICS

A collection of residential real estate and architecture-related advertising

## HOUSE ADVERTISING GRAPHICS

A collection of residential real estate and architecture-related advertising

©2004 PIE BOOKS

All rights reserved. No part of this publication may be reproduced in any form or by any means, graphic, electronic or mechanical, including photocopying and recording by an information storage and retrieval system, without permission in writing from the publisher.

PIE BOOKS

2-32-4, Minami-Otsuka, Toshima-ku, Tokyo 170-0005 Japan.

Phone: +81-3-5395-4811 Fax: +81-3-5395-4812 e-mail: [editor@piebooks.com](mailto:editor@piebooks.com) [sales@piebooks.com](mailto:sales@piebooks.com)  
<http://www.piebooks.com>

ISBN4-89444-380-5 C3070

Printed in Japan

はじめに	FOREWORD ·····004
エディトリアルノート	EDITORIAL NOTES ·····008
不動産	REAL ESTATE ·····009
建物	ARCHITECTURE ·····145
設備	FITTINGS ·····189
作品提供者一覧	INDEX OF SUBMITTORS ·····233

# C O N T E N T S







毎日の生活の中で、大量に目にする広告物。ポスターや車内吊りにダイレクトメール、そして新聞と共に届けられる折込広告など。とりわけ折込広告で近年目につくもの、そのひとつは不動産広告です。その広告量の多さは、ニーズ・関心の多さを示すと共に、現在ハウジング関連の業種が、活発な動きを見せていることの裏付けとなっています。

商品（物件）の魅力をいかに効果的に伝えるか。広告アピールするにあたって、そのコンセプトやイメージを伝えるために、様々な視覚表現が用いられていることに気付きます。必要最低限の情報があればそれでいいというわけではありません。間取りの図面や立地条件、価格やセールスポイント、外観の完成イメージにインテリアイメージ、セキュリティや室内設備……伝えるべき事柄はたくさんあり、また効果的に訴えることができれば、その商品の魅力は伝わらないでしょう。1枚のチラシにしても、手書きの1色刷りよりはカラー印刷されたものの方が当然ながら訴求力があり、またカラー印刷されたものでも、情報が整理されデザインが良いものと、そうでないものとは、伝わってくるイメージは大幅に異なります。高い価格で販売されるものであるがゆえ、安心感や高級感が感じられるヴィジュアルであること、さらに「他とは違う」というアピールが、必要となるでしょう。

本書は「住まいの広告」をテーマにしたヴィジュアル資料集です。不動産広告を中心に、建物・建材のカタログ、またキッチンやバスなど室内設備に関するものなど、ハウジング関連の販売促進物の中から、デザイン性が高く情報伝達に優れた作品を多数収集し、厳選して紹介しています。収録アイテムは、パンフレット・カタログ・DM・折込広告・PR誌・ノベルティなど、主に紙媒体での広告物。また不動産のコンテンツにおいては、物件ごとの販売促進ツール展開をまとめて紹介するページを多く設けました。パンフなど単体のアイテム制作だけでなく、多様な販促ツール展開の参考資料として、広くご活用いただければ幸いです。

本書制作にあたりご協力いただいたディヴェロッパー、メーカー、エージェンシー、デザイン制作会社の方々にこの場を借りてお礼申し上げます。

は                      じ                      め                      に







Advertising is something we encounter en masse every day. Posters, placards, direct mail, newspaper inserts.... And among newspaper inserts, one market segment has recently come to the fore: real estate. The volume of this advertising reflects need and interest; it also evidences increasing activity in the housing-related industry.

So how does print effectively convey the attractiveness of properties? To relay concepts and image and make advertising appeal we see myriad forms of visual expression at play. Documenting the necessary information alone won't cut the cake. Floor plans and locale, price and sales points, renderings of building exteriors and interiors, security and equipment—the pertinent issues are many and will not be communicated if the piece as a whole doesn't effectively appeal. Of single-page circulars, a full-color printed piece naturally has greater appeal than its one-color handwritten counterpart, and of full-color works, an intelligently organized, well-designed piece differ sharply in image from its less thoughtful competition.

By virtue of their price range, marketing these “products” calls for visuals that project a sense of security, reflect quality, and appeal that distinguishes them from the rest.

This book is a collection of visually oriented materials taking “residential advertising” as its theme. Selected from housing-related promotional materials for their combination of quality design and power to communicate, the many works documented within while centered on real estate advertising, also cover building materials, kitchen and bath equipment, interior fixtures and so on. Focused primarily on printed materials, media include pamphlets, catalogs, direct mail, circulars, PR magazines, novelties and more. Furthermore, by presenting the comprehensive range of promotional materials developed for each property collectively, we hope we have created a reference that will be of great use.

Finally, we would like to take this opportunity to express our gratitude to the many developers, manufacturers, agencies, and design offices for their cooperation in making this book.

# FOREWORD

## 略記号

### Abbreviation

CL: クライアント Client

CD: クリエイティブディレクター Creative Director

AD: アートディレクター Art Director

D: デザイナー Designer

P: カメラマン Photographer

I: イラストレーター Illustrator

CW: コピーライター Copywriter

A: エージェンシー Agency

DF: デザイン制作会社 Design Firm

※上記以外の制作スタッフの呼称は、略さずに記載しています。

Full names of all others involved in the creation / production work.

※各企業名に付随する「株式会社、(株)」「有限会社、(有)」は省略させていただきました。

The "kabushiki Gaisha" (K.K.) and "yugen gaisha" (Ltd.) portions of all Japanese company names have been omitted.

※作品提供者の意向により、クレジットデータの一部を記載していないものがあります。

Please note that some credit data has been omitted at the request of the submitter.

# EDITORIAL NOTES

不動産  
REAL ESTATE

009-144



## Brillia 日本橋浜町公園 id

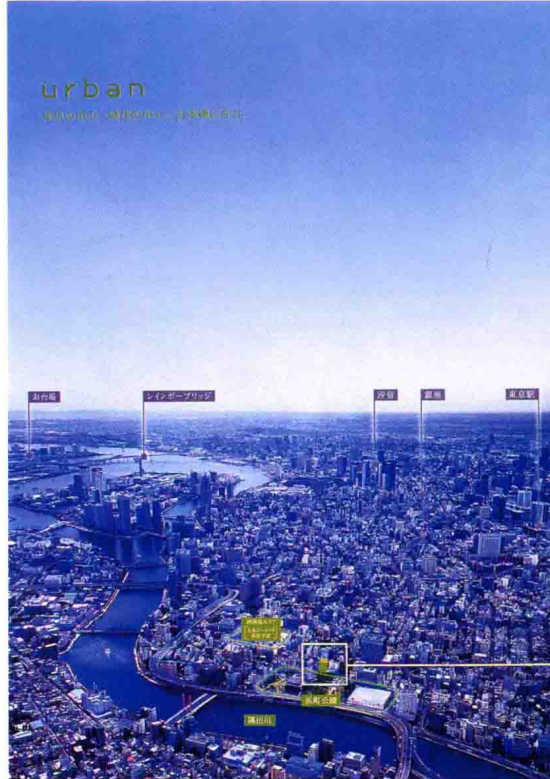
CL: 東京建物 Tokyo Tatemono CD: 大橋一仁 Kazuhito Ohashi D: 高橋 洋 Hiroshi Takahashi  
CW: 小堀みどり Midori Kobori A: 朝日広告社 Asahi Advertising DF: セ・ラ・ヴィ C'est La Vie

公浜日  
園町

公浜日  
園町



パンフレット PAMPHLET



日本橋を拠点に、ビジネス街も流通スポットも東京を全て手に入れる。

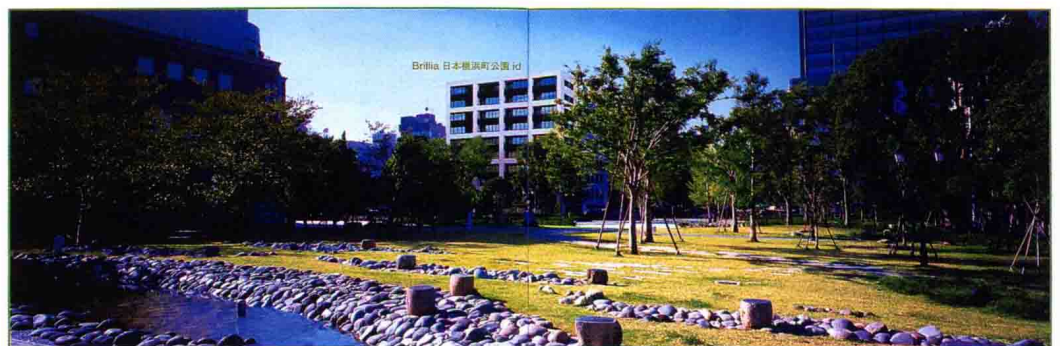
都心に暮らすことの利点。その一つが利便性の高さだと書えます。東京の中でも日本橋は、古くより交通の要所として栄えてきた街。今日でもたくさんの交通網が張り巡らされ、豪邸を囲む。アクティブに活動できる都心として知られています。その中でも「浜町」駅は、約300m圏内に東京や銀座、大手町、日比谷などが集約されており、都心ならではのアクセスの良さを満喫することができるところ。さらに周辺では、再開発事業が次々と計画されており、スーパーなど生活利便性が充実していくことが予想されます。隠れる面から、住みたい街へ。暮らしのために必要なアメニティを持つ都心生活の中心へと変わっていくのです。

徒歩5分の再開発エリアに  
大丸ピーコックがオープン。  
(平成17年予定)



5駅5路線を利用して  
都心を自由に遊覧する。

「Brillia 日本橋浜町公園id」は、都営新橋線「浜町」駅徒歩1分(約40m)に誕生します。「浜町」駅は線形な浜町公園に隣接し、明治橋の最寄りとしても利用される駅です。日本橋と銀座、二つの都心を11分かつなぎ、小川町、神田、市ヶ谷などで複数の地下鉄とも繋がっています。さらに、都営有楽町線「東日本橋」駅や都営日比谷線「人形町」駅、都営丸の内線「水天宮前」駅、「日」有楽町線「都立大」駅5駅5路線を徒歩15分圏内に利用できるが、駅への近さは、都心に暮らすことの利便性をあらはにするものに感じさせてくれるのです。さらに、時間を自由に使いこなすための風流。ここは「便利」と「ダイレクト」につながる希少な立地だといえます。



urban & humanity  
もっとゆっくり。もっと便利に暮らそう。

浜町公園と共に暮らす。  
それは日本橋を臂に生きる暮らしになる。

都心の利便性を求めたい。自然に親しむ時間を失いたくない。そんな相反した要素を両立させる場所。それが日本橋浜町公園です。ここでは、休日の過ごし方一つに、多くの人の楽しみがあります。例えばジョギングや読書のレクリエーションの場など。夜遅くまでライトアップされた公園。夜の静寂から静かに寝る時間を満喫することもその日の生活次第で選択できるのです。ここは都心に住みながら、都心に暮らす生活があること大々取りこめる場所。それは今まで求めていた都心の環境、人からの暮らしやすさの付加価値を両立させた本所に投資と考える価値があるかも知れません。

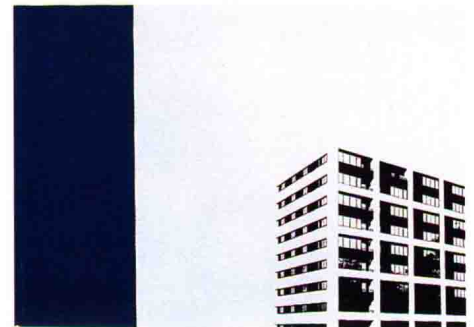


静寂に包まれた都心の夜に美しいフォルムが浮かびあがる。





Britlia 日本橋町公園id

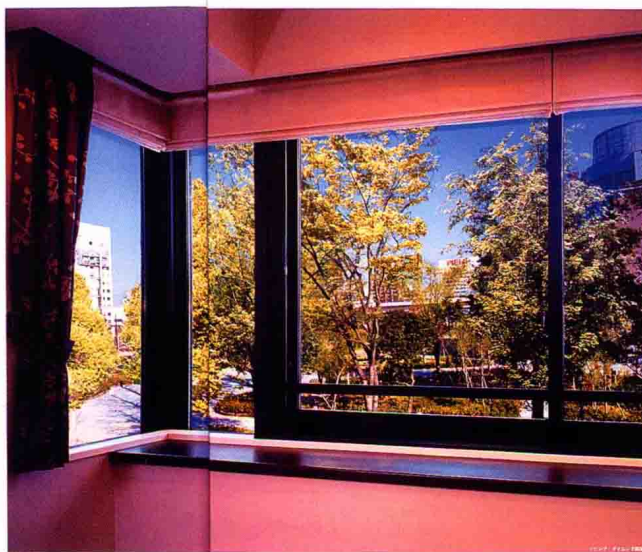
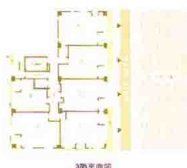


パンフレット PAMPHLET



Urban & Humanity  
窓辺に自分だけの  
安らぎの景観がある。私的緑景。

「Britlia 日本橋町公園id」は、全体の約67%の住戸が  
高層階に集中しています。結核によって、季節によって移  
り変わる自然や空や雲が目の前に展開。そのコンクリート  
ははるかに空気を包み込んでくれる。緑の恵みを感じ  
ながら、自分だけの安らぎの景観がある。私的緑景。ワイド  
ビューなどのプランも多く、窓辺には自然の恵みを感じ  
ながら、自分だけの安らぎの景観がある。私的緑景。多  
くとも、窓辺に自分だけの安らぎの景観がある。私的緑景。





Brillia

日本橋浜町公園id

駅徒歩1分(約40m)

Brillia日本橋浜町公園id

深呼吸したくなる都心です。

浜町公園

駅徒歩1分(約40m)

大丸ビーコック

デザイナーズマンション

中央区最大級の区立公園に隣接。都心では珍しい開放感あふれる住環境。

新築に新着している都営新館。『高層』駅入出口より徒歩1分(約40m)。

周辺から徒歩5分の再開発エリアに、平成17年大丸ビーコックが誕生予定。

世界で多数のブランドプロデュースを手掛けた、インターブランドがデザイン監修。

4.24sat・25sun 事前内覧会開催

お問い合わせは「アットアット日本橋浜町公園デザイン」(インフォメーションセンター)営業時間:平日10時~18時、土曜10時~16時

0120-844-501 www.hamacho.jp

公浜日本

urban & humanity

もっとゆっくり、もっと便利に暮らそう。

園町橋

駅徒歩1分(約40m)

Brillia日本橋浜町公園id

折込広告 NEWSPAPER INSERT

Brillia 日本橋浜町公園id

水と緑の都心オアシス生活。ここに始まる。

5分徒歩圏に広がる大丸再開発エリア。

都心の中心に、緑豊かな公園が広がる。

4月モデルルームオープン予定 本日より会員募集開始

0120-844-501 www.hamacho.jp

公浜日本

urban & humanity

もっとゆっくり、もっと便利に暮らそう。

園町橋

潤いと暮らす超都心。五感解放区ー日本橋浜町

都心・緑・風・潤い・開放感、その全てをここで手に入れる。

公園隣接、中央区最大級を誇る浜町公園。

潤いと暮らす超都心。五感解放区ー日本橋浜町

都心・緑・風・潤い・開放感、その全てをここで手に入れる。

世界で数多くのトップブランドを創り上げたインターブランドが監修。隣接した公園の緑や光溢れる開放感を採り込んだ設計デザイン。

1038790 051

831

0120-844-501

東京建物 WTB B&A P&S 東京建物

折込広告:表 NEWSPAPER INSERT:FRONT

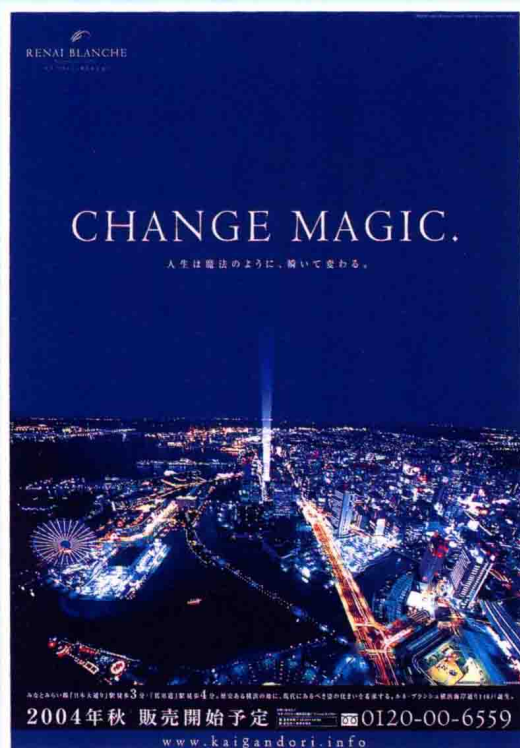
裏 BACK

012 REAL ESTATE 不動産



# ルネ・ブランシュ横浜海岸通り RENAI BLANCHE Yokohama Kaigan Dori

CL: 総合地所 Sohghoh Real Estate CD: 中根正子 Masako Nakane / 寺井重信 Shigenobu Terai  
AD: 山本宮子 Miyako Yamamoto D: 中西正憲 Masanori Nakanishi / 菅野有樹 Yuki Kanno  
CW: 岡本秀一 Shuichi Okamoto / 野崎 実 Minoru Nozaki A: 朝日広告社 Asahi Advertising  
DF: インフィニティ INFINITY



折込広告: 表 NEWSPAPER INSERT: FRONT



裏 BACK



DM