

VOL.1

# OFFICE HEADQUARTERS I

办公总部大楼Ⅱ(上)

高迪国际 HI-DESIGN PUBLISHING 编 许雅杰 译





VOL.1

# OFFICE HEADQUARTERS II

办公总部大楼 II (上)

高迪国际 HI-DESIGN PUBLISHING 编 许雅杰 译



## 图书在版编目 (C I P) 数据

办公总部大楼. 2 : 汉英对照 / 高迪国际出版有限公司编 ; 许雅杰译. — 南京 : 江苏科学技术出版社, 2013. 9

ISBN 978-7-5537-1785-2

I. ①办… II. ①高… ②许… III. ①行政建筑—建筑设计—作品集—世界—现代 IV. ①TU243.1

中国版本图书馆 CIP 数据核字 (2013) 第 191570 号

### 办公总部大楼 II (上、下)

---

编 者	高迪国际 HI-DESIGN PUBLISHING
译 者	许雅杰
责 任 编 辑	刘屹立
特 约 编 辑	林 溪
责 任 监 制	刘 钧

---

出 版 发 行	凤凰出版传媒股份有限公司 江苏科学技术出版社
出版社地址	南京市湖南路 1 号 A 楼, 邮编: 210009
出版社网址	<a href="http://www.pspress.cn">http://www.pspress.cn</a>
总 经 销	天津凤凰空间文化传媒有限公司
总经销网址	<a href="http://www.ifengspace.cn">http://www.ifengspace.cn</a>
经 销	全国新华书店
印 刷	深圳市雅佳图印刷有限公司

---

开 本	1 020 mm×1 440 mm 1 / 16
印 张	32
字 数	256 000
版 次	2013 年 9 月第 1 版
印 次	2013 年 9 月第 1 次印刷

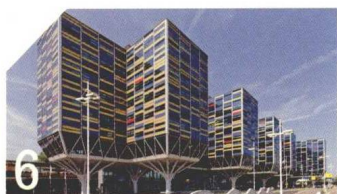
---

标 准 书 号	ISBN 978-7-5537-1785-2
定 价	698.00 元 (精) (上、下册)

---

图书如有印装质量问题, 可随时向销售部调换 (电话: 022-87893668)。

# CONTENTS 目录



## HEAD OFFICE ACHMEA

Achmea 公司莱顿总部大楼



## ACHMEA CAMPUS APELDOORN

Achmea 公司阿培尔顿总部园区



## SIEMENS HEADQUARTERS, ZAPADNI MĚSTO – THE CITY WEST

西门子城西总部大楼



## MELBOURNE WATER'S NEW HEADQUARTERS

墨尔本水务局新总部大楼



## CRISTAL CAMPUS

克里斯特园区



## VISMA BUILDING

Visma 办公大楼



## ONE HARTON QUAY

南泰恩赛德理事会哈尔顿码头总部大楼



## TOUR TOTAL

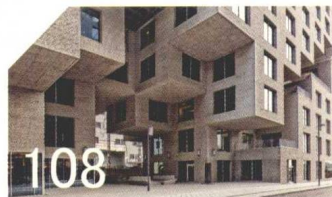
道达尔柏林总部大楼



## SKELLEFTEÅ KRAFT

Skellefteå Kraft 公司

谢莱夫特奥总部大楼



## DNB HEADQUARTERS

DNB 银行总部大楼



## CORUS QUAY

科勒斯多伦多码头大楼



## FDA HEADQUARTERS

美国食品药品监督管理局总部

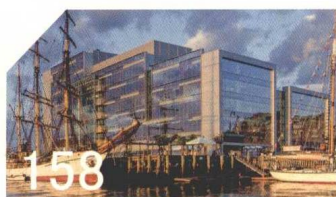




**SIPOS AKTORIK**  
西博思纽伦堡总部大楼



**SIEMENS HENGELO**  
西门子亨格罗大厦



**NOVA SCOTIA POWER  
CORPORATE  
HEADQUARTERS**  
新斯科舍电力公司总部大楼



**EUROCHEM HQ,  
IBP PLOT 4A**  
欧化公司办公总部大楼



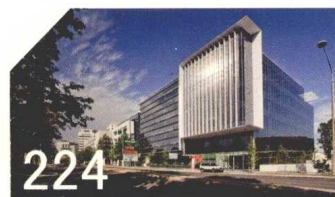
**KOREA NATIONAL  
OPEN UNIVERSITY  
HEADQUARTERS**  
韩国广播通讯大学总部大楼



**ZURICH INSURANCE  
COMPANY ITALIAN  
HEADQUARTERS**  
苏黎世保险公司意大利总部



**THE PRÉMONT LANTERN**  
普雷蒙灯塔建筑



**AUSAID BUILDING**  
澳大利亚国际开发署办公大楼



**OFFICE BUILDING ATMOS**  
ATMOS 能源公司总部大楼



**HDI-GERLING  
HEADQUARTERS  
HANOVER**  
HDI-Gerling 汉诺威总部大楼



**EUROPEAN INVESTMENT  
BANK LUXEMBOURG**  
欧洲投资银行卢森堡总部大楼



**INDEX**  
索引



VOL.1

# OFFICE HEADQUARTERS II

办公总部大楼 II (上)

高迪国际 HI-DESIGN PUBLISHING 编 许雅杰 译



## 图书在版编目 (C I P) 数据

办公总部大楼. 2 : 汉英对照 / 高迪国际出版有限公司编 ; 许雅杰译. -- 南京 : 江苏科学技术出版社, 2013.9

ISBN 978-7-5537-1785-2

I. ①办… II. ①高… ②许… III. ①行政建筑—建筑设计—作品集—世界—现代 IV. ①TU243.1

中国版本图书馆 CIP 数据核字 (2013) 第 191570 号

### 办公总部大楼 II (上、下)

---

编 者	高迪国际 HI-DESIGN PUBLISHING
译 者	许雅杰
责 任 编 辑	刘屹立
特 约 编 辑	林 溪
责 任 监 制	刘 钧

---

出 版 发 行	凤凰出版传媒股份有限公司 江苏科学技术出版社
出版社地址	南京市湖南路 1 号 A 楼, 邮编: 210009
出版社网址	<a href="http://www.pspress.cn">http://www.pspress.cn</a>
总 经 销	天津凤凰空间文化传媒有限公司
总经销网址	<a href="http://www.ifengspace.cn">http://www.ifengspace.cn</a>
经 销	全国新华书店
印 刷	深圳市雅佳图印刷有限公司

---

开 本	1 020 mm×1 440 mm 1 / 16
印 张	32
字 数	256 000
版 次	2013 年 9 月第 1 版
印 次	2013 年 9 月第 1 次印刷

---

标 准 书 号	ISBN 978-7-5537-1785-2
定 价	698.00 元 (精) (上、下册)

---

图书如有印装质量问题, 可随时向销售部调换 (电话: 022-87893668)。



VOL.1

# OFFICE HEADQUARTERS II





# CONTENTS 目录



## HEAD OFFICE ACHMEA

Achmea 公司莱顿总部大楼



## ACHMEA CAMPUS APELDOORN

Achmea 公司阿培尔顿总部园区



## SIEMENS HEADQUARTERS, ZAPADNI MĚSTO – THE CITY WEST

西门子城西总部大楼



## MELBOURNE WATER'S NEW HEADQUARTERS

墨尔本水务局新总部大楼



## CRISTAL CAMPUS

克里斯特园区



## VISMA BUILDING

Visma 办公大楼



## ONE HARTON QUAY

南泰恩赛德理事会哈尔顿码头总部大楼



## TOUR TOTAL

道达尔柏林总部大楼



## SKELLEFTEÅ KRAFT

Skellefteå Kraft 公司  
谢莱夫特奥总部大楼



## DNB HEADQUARTERS

DNB 银行总部大楼



## CORUS QUAY

科勒斯多伦多码头大楼



## FDA HEADQUARTERS

美国食品药品监督管理局总部

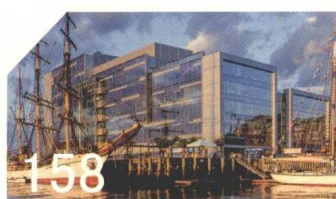




**SIPOS AKTORIK**  
西博思纽伦堡总部大楼



**SIEMENS HENGELO**  
西门子亨格罗大厦



**NOVA SCOTIA POWER  
CORPORATE  
HEADQUARTERS**  
新斯科舍电力公司总部大楼



**EUROCHEM HQ,  
IBP PLOT 4A**  
欧化公司办公总部大楼



**KOREA NATIONAL  
OPEN UNIVERSITY  
HEADQUARTERS**  
韩国广播通讯大学总部大楼



**ZURICH INSURANCE  
COMPANY ITALIAN  
HEADQUARTERS**  
苏黎世保险公司意大利总部



**THE PRÉMONT LANTERN**  
普雷蒙灯塔建筑



**AUSAID BUILDING**  
澳大利亚国际开发署办公大楼



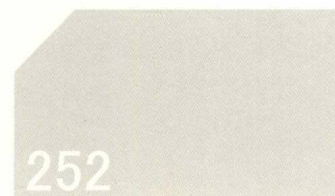
**OFFICE BUILDING ATMOS**  
ATMOS 能源公司总部大楼



**HDI-GERLING  
HEADQUARTERS  
HANOVER**  
HDI-Gerling 汉诺威总部大楼



**EUROPEAN INVESTMENT  
BANK LUXEMBOURG**  
欧洲投资银行卢森堡总部大楼



**INDEX**  
索引



**LOCATION:** Leiden, the Netherlands

# HEAD OFFICE ACHMEA

**ARCHITECT**  
Fons Verheijen, Hans Schepman

**FIRM**  
VVKH Architects

Achmea 公司莱顿总部大楼

**CLIENT**  
Leiden City Council, Eurocommerce BV

**CONTRACTOR**  
Visser & Smit bouw bv, Papendrecht, the Netherlands

**STRUCTURAL ENGINEER**  
Zonneveld Ingenieurs, Rotterdam, the Netherlands

**CONSULTANCY INSTALLATIONS**  
Techniplan, Rotterdam, the Netherlands, Willems Technisch Adviesbureau, Duiven, the Netherlands

**AREA**  
Office Facilities 32,500 m<sup>2</sup>, Car Park 10,000 m<sup>2</sup>

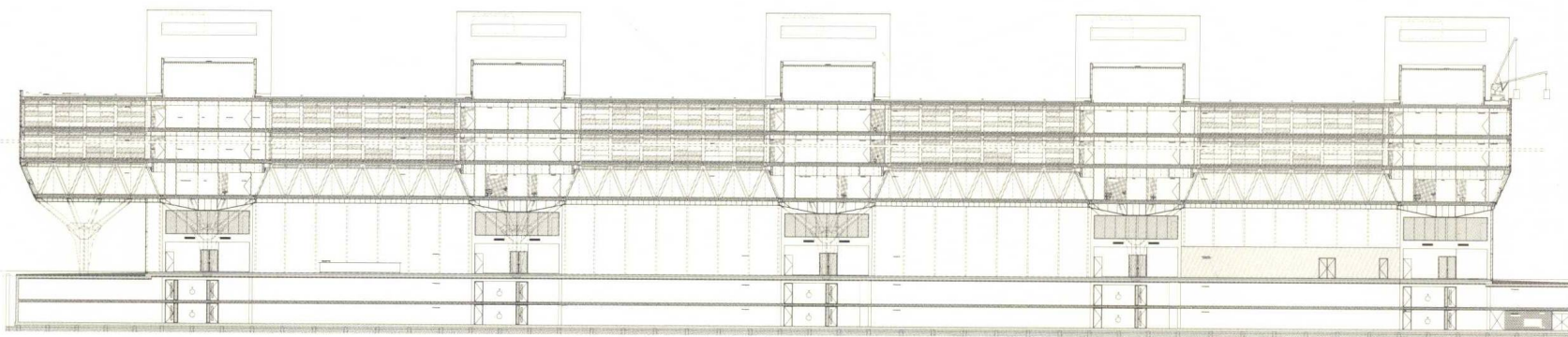
**PHOTOGRAPHER**  
Thea van den Heuvel/DAPh



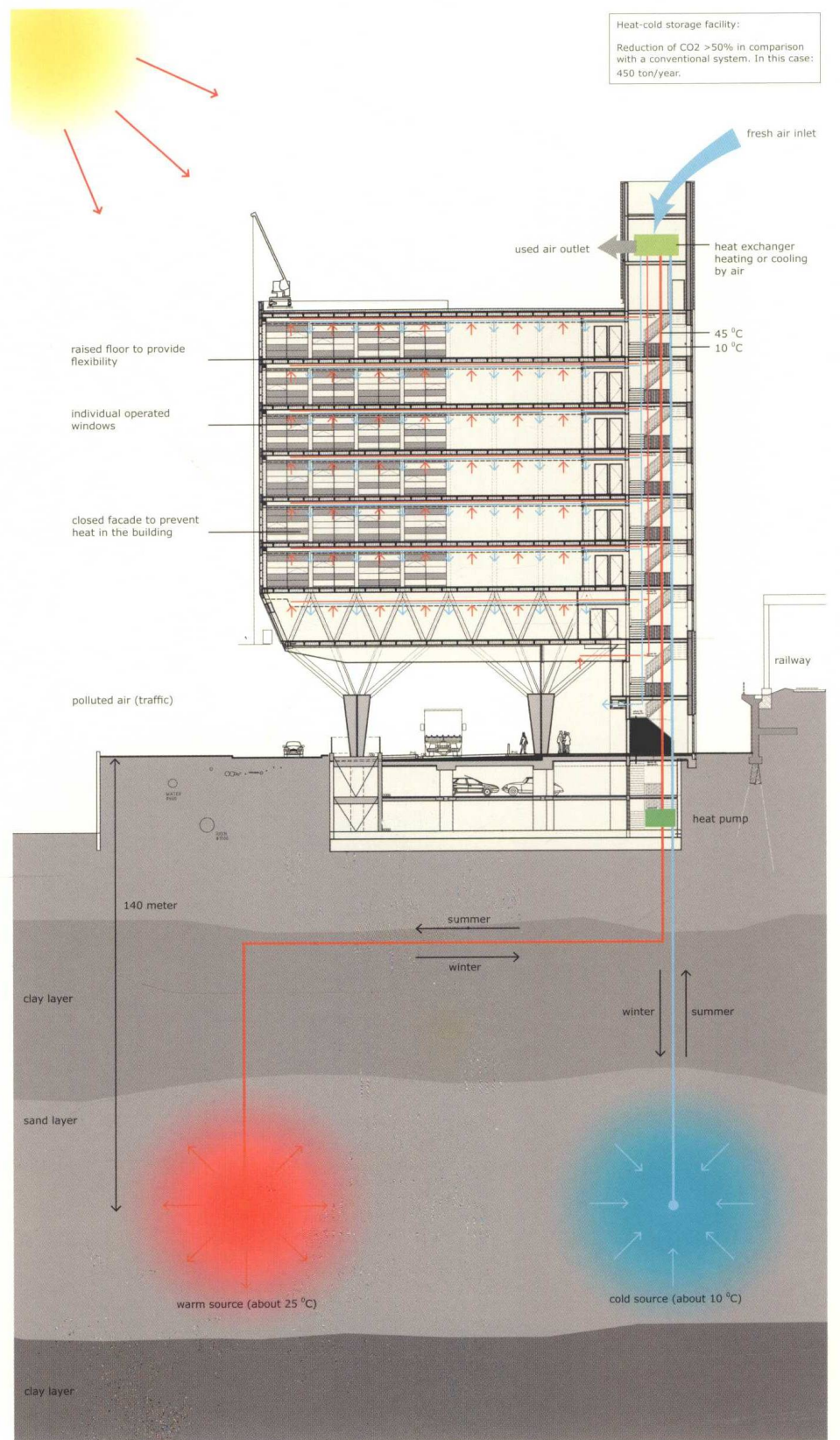












Achmea's new office building marks the entrance to Leiden town centre. Five grand natural stone stairwells and a colourful façade shape the face directed towards this country's busiest railway line. The road runs under the building on the town side. Here, the twelve tree columns shape a unique avenue leading towards Leiden city centre. The buildings' use of colour refers to the painting "rhythm of a Russian dance" of the artist Theo van Doesburg. In 1917, he founded the Dutch famous artistic movement "The Stijl" in this town.

The building is supported by twelve steel trees: columns separating from the tree trunk into twelve branches. The branches extend upwards into a diagonally oriented half-timbered structure on the second floor. Here, the building widens into the 14.4 meters wide column-free storeys, housing office facilities.

The concrete shafts, 45 meters high, on the side of the railway track stabilise the

building. Within these towers with a natural stone cladding, all vertical transport takes place. In addition to the lifts and staircases, all pipelines, sewage and air channels are located here. The shafts stabbing 10 meters above the building and provide space for the installations. Far away from all the traffic on the ground floor, fresh air is let into the building for ventilation purposes.

The primary purpose of the building's architectural design is to create a comfortable urban area at ground level. The entrance hall, high, long and narrow, is located on the ground floor allowing the light to enter from all sides. The office storeys have been lifted and constricted downwards to ensure more light shines along the building onto ground level.

This large building, standing on its thin steel legs and with its glass skirting, hardly seems to touch the ground and is firmly integrated into the skyline of Leiden.



