



中国高等美术学院作品全集

中央工艺美术学院作品集



中央美术学院美术考级教材

中国高等美术学院作品全集

中央工艺美术学院作品集

湖南美术出版社

责任编辑 肖沛苍

总体设计 郭天民

装帧设计 郑大正

中国高等美术学院作品全集
中央工艺美术学院作品集

主 编：李绵璐 何燕明 责任编辑：肖沛苍
出 版：湖南美术出版社 装帧设计：郑大正
发 行：湖南省新华书店
印 刷：湖南省新华印刷三厂

开本：787 × 1092毫米 1/8 印张：18
1986年10月第一版 1986年10月第一次印刷

版权所有

印数：2000册

统一书号：8233·991 定价：84元

题字
吴作人

中國高等美術學院作品全集

中国高等美术学院
作品全集
编辑委员会

顾问

吴作人 中央美术学院名誉院长
中国美术家协会主席

编委

靳尚谊 中央美术学院副院长

李绵璐 中央工艺美术学院副院长

宋忠元 浙江美术学院副院长

任梦璋 鲁迅美术学院副院长

郭绍纲 广州美术学院院长

叶毓山 四川美术学院院长

陈启南 西安美术学院院长

杨立光 湖北美术学院顾问

张世范 天津美术学院教务处长

本卷主编 李绵璐

副主编 何燕明

序

新中国建立后，在幅员辽阔的中华大地上，美术教育事业随着年青共和国的成长而不断发展。高等美术院校比最初增加，分设在全国的东西南北中，大部分已走过了数十载的历程，既得到阳光甘露，也曾遭受风雨冰霜。

一代继一代的年青美术家在美术院校中成长，他们在艺术实践中成熟起来，显示了才华，他们扎根在中华民族悠久文化传统的土壤中，又善于从世界文化精萃中汲取最有益的养料。特别近几年来，在建设我国现代精神文明的推动下，加速了人民对美育认识的提高，促进了美术教育事业的发展，由一般普及逐渐转向更深更广更多样化的新阶段。许多无形的疆界与羁缚正在开放解脱，艺术将迅速得到更大幅度的自由伸展。可以说，美术教育已临充满朝气、生机盎然；前景无疑定将是青枝簇簇、繁花朵朵、硕果累累的盛代。

为此，我们必须给后代留下自己的足迹和精华，不能由于我们的疏误而使其奄失。

可喜者，湖南美术出版社已经考虑并开始做这一件不算小的事，他们决心要在美术教育的百花园中掇英而编成系谱，在艺海中拾珍而串成珠链，这是极有意义的。

有识者自应支持他们！期待他们！感谢他们！

作人

凡 例

一 《中国高等美术学院作品全集》按专业汇编分素描、油画、国画、版画、雕塑、设计美术、水彩·水粉、壁画·年画·连环画八集，每集按学院分若干分卷。俟各集出齐后，再分别汇编为各学院作品集。

二 本卷为中央工艺美术学院作品集，收入设计作品与美术作品共 190 件。

三 本卷所收设计作品，按专业同时出版陶瓷·工业设计、染织·服装、室内设计、装潢·书籍装帧、装饰画·金工·装饰雕塑·漆画、壁画各分卷及美术作品分卷。

前言

我们中央工艺美术学院，是1956年创建的国内第一所工艺美术高等院校。它经历了三十个春秋寒暑，已进入成熟旺盛的“而立之年”。

今天，在我们学院，一支由二百多位教师组成的、有丰富教学经验与较高学术水平的师资梯队，已经形成；一个向学群式发展的，包括陶瓷、染织、服装、装潢、书籍装帧、工业造型、室内装饰、装饰绘画、装饰雕塑、工艺美术史论……等九个学系十三个专业的综合性教学结构，以及相应的工艺实验设施，正在日趋完备和完善。

学院实施以美化人民生活为目标的专业设计教育，注重对民族民间优秀传统文化的学习和对国外先进设计思想的借鉴。我们遵循教育与生产相结合、艺术与科学相结合、理论与实践相结合的教学原则和因材施教的教学方法；同时，我们根据工艺美术具有物质的与精神的双重属性的本质特征，强调把经济价值与审美价值统一起来的设计原则和整体观念的设计方法。如果说，这些年来，我们在教学、创作设计、科学研究等方面，在承担大量社会工作及

国家委托的各项任务中,能取得一定成效并产生一些社会效益与影响的话,其原因就在于我们坚持实践了这些原则和方法,又着意去把握时代感,去研究群众审美心理的缘故。

正是为了审视我们多年来的业务实践,为了给今后提供一份籍以比较的形象依据,也为了向所有关心着我们成长的同志和同道们,敞开一扇传递信息的窗口,我们编辑了这本时间跨度为三十年而以近期作品为主,基本上能体现我院各专业特点的《设计作品选》。

我们企望:当您在浏览这些作品时,它能从一个侧面反映我院师生的劳动成果,但愿它能对您有所启发并给您带来美的感受。

我们期待着您的批评指正。

中央工艺美术学院学术委员会
《中央工艺美术学院作品集》编委会

1986年4月

中国高等美术学院作品全集

中央工艺美术学院作品集

设计作品

目录

设计作品

陶 瓷

- 郑 可 烟缸
郑 可 茶壶
祝大年 花陶罐 (化装土陶)
高 庄 酒壶 (乌金釉)
于耀中 均红茶具
杨永善 茶具 (软质瓷)
梅健鹰 鱼荷盘 (磁州窑黑釉刻花)
张守智 宴会厅餐具 (硬质瓷釉下彩)
庞瑞媛 梅花盘 (宜兴彩陶)
马泽林 旅馆用瓷 (厚胎瓷)
张守智 紫光阁茶具
于耀中 朱鹮盘 (宜兴彩陶)
胡美生 刀马人陶板
张守智 红鱼瓶
陈进海 罐将军
王根木 狩猎瓶 (黑釉)
陈若菊 双凤盘 (淄博花釉)
高 庄 提壁壶 (宜兴紫砂)

工业设计

- 邱 松 吴海保 金属工艺练习
王溯然 台历设计
张崇朴 大轿车设计
刘兵兵 电话机
王舒野 武祥永 贺立 造型基础
——形的插入
柳冠中 悬索结构组合吊灯
张浦华 电熨斗
王明旨 活动把手手电钻
李 益 国际象棋

染织·服装

- 庞薰琮 小织毯

- 曾希圣 几何构成
高 松 舒红 朱晓莎 豪必斯 蜡
染裙子 靠垫 台布 钱包
范存良 刁梅 吕威 赵建良 丝绸
印花面料设计
郑 宏 补贴壁挂“长城”
曹伟心 绳编壁挂“构成”
韩眉伦 壁挂“宇宙”
王 薇 欧京海 栾宁 丝绸印花面
料设计
典 欣 构成壁挂
肖惠祥 装饰壁挂
周爱兵 补花靠垫
黎志伟 刁梅 朱红 方平 印花手
绘衣料
许大为 王桢 蜡染盘垫
雷圭元 蜡染小品
李永年 毛织壁挂“虎”
肖惠祥 装饰壁挂
张 汀 装饰壁挂
崔栋良 毛织壁挂“日出”
袁运甫 装饰壁挂
刘金平 编织壁挂“构成”
李莉婷 礼服
彭 红 秋装
彭 红 礼服
刘元凤 夏装
李绵璐 印花头巾
耿星河 沙滩装
祝韵琴 毛衫
彭 红 春秋套装
栾 宁 春秋套装
雷圭元 装饰壁挂
朱海东 非洲艺术壁毯
刘 领 补花童被单
高巧云 毛织壁挂“五牛图”
余 江 石慧 扎染围巾 头巾 衣料

- 黄林青 毛织壁挂“连理树”
陈钦理 装饰壁挂

室内设计

- 常沙娜 人大大会堂宴会厅顶灯设计
张士礼 燕翔饭店门厅家具设计
郑曙暘 潘吾华 紫光阁接见厅
王学东 陶瓷壁饰
黄 林 联合国粮农组织驻罗马总部
中国厅
王培波 铜盘
魏 翔 人大常委会办公室室内设计方
案图
王 奕 北京外交人员办公楼首层室
内设计
何镇强 会客厅室内设计图
徐 放 云南石林宾馆餐厅室内设计
何镇强 居室室内设计
黄 林 庭园设计图
潘昌侯 张世礼 郑曙暘 中国驻西
德使馆室内设计
陈增弼 国宾馆高级客房家具设计

装 潢

- 何 洁 录音盒包装设计
顾传熙 胶卷包装
张 彪 演出广告
张 彪 日化包装
杨越辉 紫罗兰化妆品广告
张 磊 食品包装
周华南 古枪广告
陈汉民 国际残疾人康复讨论会会徽
民族饭店标志
日坛宾馆标志
周华南 全国首届青年“民歌·通俗
歌曲”大赛标志
何 洁 京蕊牌毛织品商标

国际青年征文纪念

尹安民 玩具广告
高中羽 酒包装
房小洁 指示标志
汪田明 酒包装
房小洁 化妆品广告
张火炎 音响广告
张小叶 秦勇 食品包装

书籍装帧

曹刚 种谷记
陈绍华 大洋深处
吴冠英 一生
李睦 百合花
刘建华 迷茫的土地
许华 日本民间故事
钟蜀珩 曹禺剧作论
王小飞 复活的琴声 美国史
安宏 灯塔看守人(插图)
张光宇 杜甫传(插图)
康人平 和平的使者
邱陵 鸭绿江
陈雅丹 北京的传说
余秉楠 表演艺术交流集锦
张仁凤 青鸟(插图)
李雁 最后的重逢
柳泉 日本民间故事(插图)
魏小明 拉菲尔(插图)
陈小红 国外城市雕塑展览招贴
李芳芳 音乐会招贴
林华 陕西民间艺术展招贴
金明 唐·吉河德
李萌 信天游
鞠洪深 仙女波莫娜
慈向群 山鹰 系统论
李芳芳 流态化干燥技术 抽象代
数学

高燕 罗摩衍那(插图)
金明 冰姑娘(插图)
钟蜀珩 凤尾竹的梦(插图)
王小飞 设计中心招贴
鞠洪深 世界图书

装饰画

卜维勤 鹿姑娘
倪洪泉 新花
肖惠祥 三彩陶板壁饰
成肖玉 玻璃瓷镶嵌
朱海东 电梯厅
宋连民 宝钢一角

金工·装饰雕塑

刘义刚 骑士(铜)
王培波 夏衍从事文化活动六十周年
纪念盘(铜)
王培波 向往(钢筋水泥)
洪菲 春风(琉璃)
洪菲 雏(石雕)
郑可 凤
钱斯华 牧(木雕)
钱斯华 柱(木质)

漆画

贺乐平 窗
乔十光 船队
毛杰 鸟(屏风)
李振甫 激流勇进(雕漆)

壁画

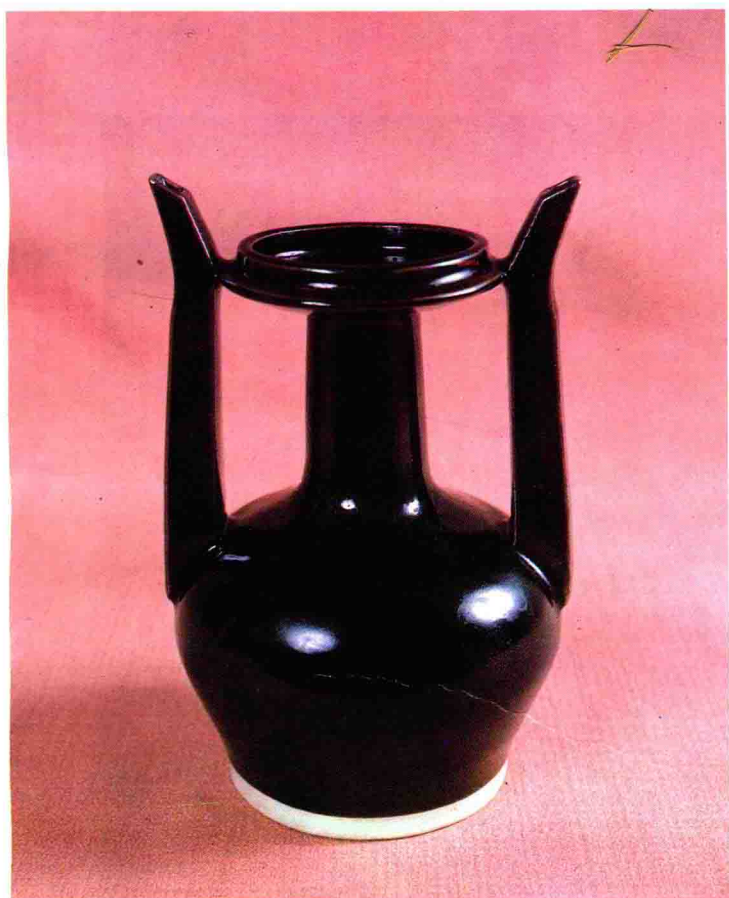
常沙娜 飞天(丙烯重彩)
肖惠祥 科学的春天(陶板)
祝大年 森林之歌
张仃 哪吒闹海
袁运甫 智慧之光

张仲康 黛色参天
袁运甫 家珍图
权正环 李化吉 百蛇传
袁运甫 巴山蜀水
朱耀奎 榕树白鹭
张仃 大江东去
特艺系 82 班 龙门
彦东 四大发明
林乐成 毛织壁毯

美术作品

张仃 鸣泉
庞薰琹 鸡冠花
雷圭元 鸡
吴冠中 燕语
刘永明 丹崖玉树
高原水乡
侯德昌 山水
张虹 晚秋
宋涤 桂林山水
朱军山 雨中岚山
蒋正鸿 山水
陈叔亮 荷
白雪石 秋山图
张世简 晓色
黄显隆 花意竹情
蒋正鸿 墨江
张世简 双雏迎春
权正环 水仙
高沛明 一品红

陶瓷



高庄 酒壶 (乌金釉)



郑可 烟缸



祝大年 花陶罐 (化妆土陶)



郑可 茶壶



于耀中
均红茶具



杨永善
茶具（软质瓷）