

世界

十大名画家

画集

米开朗基罗

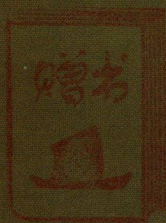


北京工艺美术出版社

閱覽

2011
20127
7
世界十大名画家画集

米开朗基罗



北京工艺美术出版社

图书在版编目(CIP)数据

米开朗基罗 / 米开朗基罗绘. —北京: 北京工艺美术出版社, 2003.11

(世界十大名画家画集 / 杨永胜主编)

ISBN 7-80526-473-2

I.米… II.米… III.油画-作品集-意大利-中世纪 IV.J233

中国版本图书馆 CIP 数据核字 (2003) 第 101214 号

责任编辑: 黄道京

贾德江

责任印制: 宋朝晖

装帧设计: 李呈修

孙利

世界十大名画家画集 米开朗基罗

SHIJIE SHI DA MING HUAJIA HUAJI MI KAI LANG JI LUO

杨永胜 主编

北京工艺美术出版社出版发行

(地址: 北京市东城区和平里七区 16 号楼

邮政编码: 100013 电话: 64280948)

全国新华书店经销

北京百花彩印有限公司印刷

889mm × 1194mm 1/16 开本 70 印张

2003 年 11 月 第 1 版 第 1 次印刷

ISBN 7-80526-473-2/J·300 定价: 880.00 元 (全十卷)

米开朗基罗的艺术生涯



米开朗基罗·博那罗蒂(1475—1564)是意大利文艺复兴时期伟大的画家、雕塑家和建筑师，也是文艺复兴时期雕塑艺术最高峰的代表。他与达·芬奇、拉斐尔并称为意大利文艺复兴时期的“三杰”。

米开朗基罗1475年3月6日出生于佛罗伦萨附近的卡普莱斯，父亲是奎奇市和卡普莱斯市的自治市长。他六岁时丧母，后托养在一个石匠妻子的家里，因此他从小就对雕塑、绘画发生了兴趣。米开朗基罗13岁进入佛罗伦萨画家画室学习雕塑及绘画，后来又进了佛罗伦萨统治者罗伦佐·美第奇开办的“自由美术学校”，由于他的超群才华备受罗伦佐的重视和爱护，宫廷中大量的艺术品成了他学习、研究的对象，那些经常出入于官中的人文主义诗人和学者也给了他极大影响。他一生未婚，纯讲精神而不涉及肉体。

米开朗基罗23岁时作为雕塑家开始从事创作活动，1499年创作的《哀悼基督》是他的成名之作，被誉为15世纪最动人的人性拥抱神性的作品。这一时期的另一件作品是创作于1501年的《大卫》。米开朗基罗之后的一些雕刻作品是几组陵墓雕像，其中较为著名的是《濒死的奴隶》、《反叛的奴隶》、《摩西》和《昼》、《夜》以及《晨》、《暮》等作品。米开朗基罗雕刻作品的风格形成和创作走向与其绘画作品的风格形成和创作走向是一样的。他早期的作品是其内心世界的表白，后期的作品是艺术家的心情归宿。同时代的人们更多称道的是其早中期作品中神人兼备明察秋毫的力度，后来的人们更注意其后期作品创作时悬而未决封闭的深度，美学的焦距不再是简单地对准艺术的创造物，而是艺术家个人和作品之间、与现实之间的关系，现代艺术更是如此。

作为文艺复兴的巨匠，米开朗基罗以他超越时空的宏伟大作，在生前和身后都造成了无与伦比的巨大影响。他和达·芬奇一样多才多艺，兼雕刻家、画家、建筑家和诗人于一身。他度过了70余年的艺术生涯，经历过人生坎坷和世态炎凉，使他一生所留下的作品都带有戏剧般的效果、磅礴的气势和人类的悲壮。

米开朗基罗最重要的绘画作品是梵蒂冈西斯廷教堂的天顶画《创世纪》。西斯廷教堂是教徒的礼拜圣所，也是天主教裁决重大事务的要地。1508年，尤利乌斯二世把米开朗基罗从正在为他所建的陵墓工程中召回，开始重新装饰西斯廷教堂及绘制天顶壁画。天顶画的面积为40.23米×13.4米，中部由九个叙事情节组成，以圣经《创世纪》为主线，分别为《从黑暗中分出光》、《从水中分出陆地》、《造行者》、《创造亚当》、《创造夏娃》、《逐出伊甸园》、《诺亚祭献》、《洪水》和《诺亚醉酒》。绘制的壁柱和饰带把每幅图画分隔开来，借助立面墙体弧线延伸为假想的建筑结构，并在壁柱和饰带分隔的预留空间绘上了基督家人、12位先知以及20个裸体人物和另外4幅圣经故事的画面。米开朗基罗以自身处境与周边环境的和解，最终让西斯廷天顶和《创世纪》归于一体。

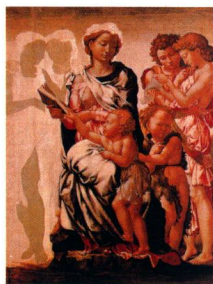
天顶画分为两个创作阶段，第一阶段从1508年的冬天至1510年的夏天，第二阶段从1511

年2月到1512年10月，历时四年多。这两个创作阶段的风格有着时限的差别，构图和形式越来越简化。考虑到人们受可视距离限制的条件，米开朗基罗减少了画面中人物的数量和故事的细节，突出了立体的形象并且强调了活动的节奏。西斯廷天顶画中最重要作品是第二阶段绘制的《创造亚当》。体魄丰满、背景简约的形式处理，静动相对、神人相顾的两组造型，少与多、灵与肉的视觉照应，将创世的记载集中到了这一时刻。米开朗基罗把自己封闭在教堂之内，拒绝外界的探视，从脚手架设计到内容安排、从构图草创到色彩实施，全部由他自己一人掌握完成。

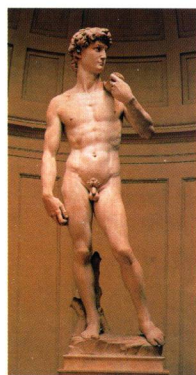
在创作西斯廷天顶壁画的20多年以后，1535年，米开朗基罗一人又完成了另一幅代表作——西斯廷祭坛壁画《最后的审判》。《最后的审判》这幅壁画的实际尺寸纵17米、横13.3米，历时六年。在这幅画中，基督的动作不在于重申救赎的理论，更在于强调惩罚的信条。基督高扬的右手一如既往地示意把不在生命册上的亡众挥入火湖，被挥入火湖的还有死亡和阴间。基督的左手却不是托起获救的生灵，而是指向自己躯体上被钉十字架时受枪刺的创伤，揭露人们一意孤行的所作所为。

米开朗基罗最后的两幅壁画作品应该是1550年绘于梵蒂冈保罗教堂的《保罗归宗》和《彼得殉难》。构图处理仍然是人物众多的场景展示，表现的焦点还是集中在“归宗”和“殉难”事件最敏感的瞬间——上帝让保罗从马上跌落，人们把彼得在十字架上竖起。从米开朗基罗绘画作品的风格形成和创作走向可以看出画家一生内心世界的张力关系。无论是高扬画家人文精神的一面，还是叙述作者宗教情怀特点都未免过于简单，无论是指责委托方的苛刻要求还是肯定受托方的人格对应都未免过于抽象。同样，从画面的外观形式分析，米开朗基罗的造型风格既是创造精神的源泉也是矫饰主义的鼻祖，后来的唯美主义和为艺术而艺术的形式主义都可以在此找到理性和感性的出处。

米开朗基罗代表了欧洲文艺复兴时期雕塑艺术的最高峰，他创作的人物雕像雄伟健壮，气魄宏大，充满了无穷的力量。他的大量作品显示了写实基础上非同寻常的理想加工，成为整个时代的典型象征。他的艺术创作受到很深的人文主义思想和宗教改革运动的影响，常常以现实主义的手法和浪漫主义的幻想，表现当时市民阶层的爱国主义和为自由而斗争的精神面貌。米开朗基罗的艺术不同于达·芬奇的充满科学的精神和哲理的思考，而是在艺术作品中倾注了自己满腔悲剧性的激情。这种悲剧性是以宏伟壮丽的形式表现出来的，他所塑造的英雄既是理想的象征又是现实的反映。这些都使他的艺术创作成为西方美术史上一座难以逾越的高峰。



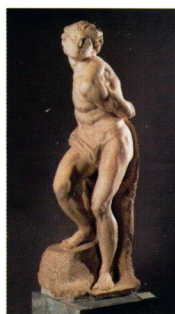
圣母子、圣约翰与天使们



大卫



杜利圣家族



反叛的奴隶

目录

圣母子、圣约翰与天使们	2
基督的埋葬	2
梯边圣母	3
人马怪物之战	4
十字架的基督	5
圣普洛鸠鲁	6
天使像	7
巴克斯	8
哀悼基督	10
人体解剖练习	12
人体素描练习	13
大卫	14
圣马太	16
泰迪圣母马利亚	18
小圣母马利亚	18
杜利圣家族	20
人体习作	22
人体习作	23
布鲁格圣母子	24
梵蒂冈西斯廷教堂内观壁画	25
创世纪(西斯廷礼拜堂天篷壁画)	26
女预言家利比亚草图	28
创造亚当	42
哈曼的惩罚	49
濒死的奴隶	50
反叛的奴隶	51
年轻的奴隶	52
有髯的奴隶	52
奴隶阿特拉斯	53
苏醒的奴隶	54
站起来的耶稣	55
乌必诺公爵罗伦佐陵墓	56
晨	59
尼莫斯公爵吉利安诺陵墓	60



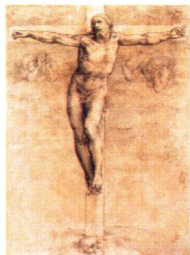
弓箭手射击赫姆



最后的审判(修复后)



保罗的归宗



钉上十字架

夜	62
河神	63
圣母子	64
圣母子	66
头像素描	67
太阳神	68
胜利之神	69
头像	70
复活	71
有罪的灵魂	71
弓箭手射击赫姆	72
山姆赫与戴丽拉	74
赫丘利的三事	74
复活草图	75
蒂铁乌斯	76
亚里士多德·德·桑加洛卡西那之役	76
站起来的耶稣	77
最后的审判(修复前)	78
最后的审判(修复后)	84
保罗的归宗	87
彼德殉难	88
罗马教皇尤里艾斯 II 陵寝	90
布鲁脱斯	94
巴勒斯屈那圣母抱耶稣悲恸像	95
佛罗伦萨圣母抱耶稣悲恸像	96
隆达迪尼圣母抱耶稣悲恸像	98
头像	100
钉上十字架	101
基督降架	102
敞篷马车的堕落	103
敞篷马车的堕落	104
钉上十字架	105
钉上十字架	106



图版



圣母子、圣约翰与天使们
板上油画 105 厘米 × 76 厘米
伦敦国家美术馆藏



基督的埋葬
板上油画 159 厘米 × 149 厘米
伦敦国家美术馆藏



梯边圣母

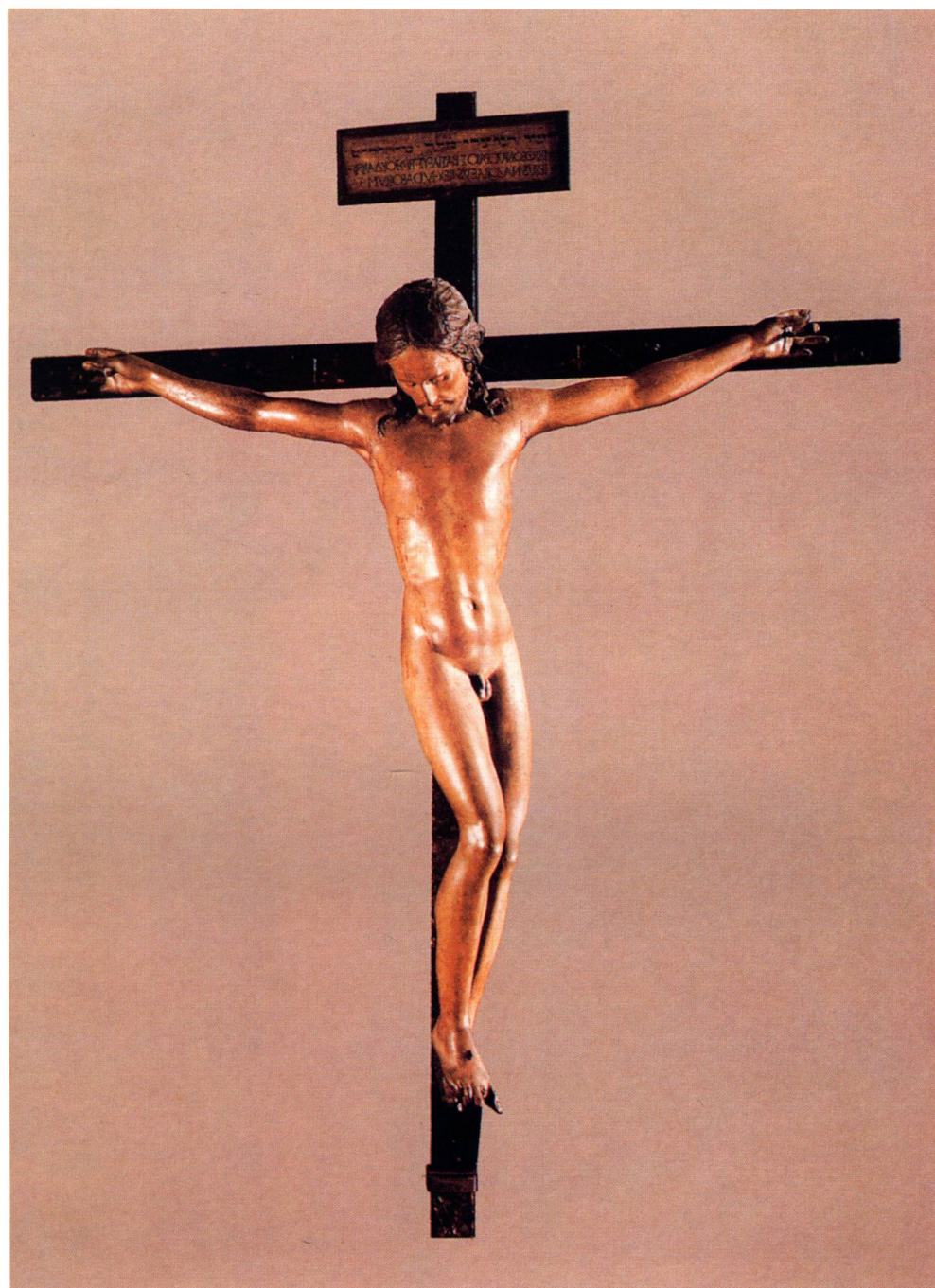
大理石雕塑 56.8厘米×40.5厘米

佛罗伦萨卡萨布那拉提美术馆藏



人马怪物之战

大理石雕塑 84.5厘米×90.5厘米
佛罗伦萨卡沙布那拉提美术馆藏



十字架的基督(下图为局部)

木雕 135 厘米 × 135 厘米

佛罗伦萨卡沙布那拉提美术馆藏





圣普洛鸠鲁

大理石雕塑 高58.8厘米
波隆那圣多明尼克教堂藏



天使像

大理石雕塑 高51.5厘米
波隆那圣多明尼克教堂藏



巴克斯

大理石雕塑 高203厘米
佛罗伦萨巴杰洛美术馆藏



巴克斯(局部)



哀悼基督

大理石雕塑 174 厘米 × 195 厘米

梵蒂冈圣彼得大教堂藏