

计算机平面设计专业系列教材

# CorelDRAW X4



## 实战教程

◎ 主编 倪彤 姚人杰

计算机平面设计专业系列教材

# CorelDRAW X4 实战教程

CorelDRAW X4 Shizhan Jiaocheng

主编 倪 彤 姚人杰



高等教育出版社·北京  
HIGHER EDUCATION PRESS BEIJING

## 内容提要

本书通过大量的实例详细讲解了使用 CorelDRAW X4 设计各种图形作品的基本方法、绘图技巧以及相关的基础知识。

本书按照“基于工作过程的项目式教学”的职业教育理念以及“做中学、做中教”的教学模式，设置了 CorelDRAW 简介、绘制简单图形、制作特殊效果、掌握各种基本绘图技能、实作范例、高级进阶等 6 个实战训练项目，含 36 个工作任务，使读者在完成工作任务的过程中，掌握使用 CorelDRAW X4 进行平面设计的基本技能。

本教材配套相关网络教学资源，登录 <http://sve.hep.com.cn>，可以上网学习及下载相关教学资源。

本书可作为中等职业学校计算机平面设计专业的教材，也可作为数字媒体技术应用专业、计算机动漫与游戏制作专业的教材，以及文化艺术类专业平面设计专门化方向教材，也可作为相关培训教材或供相关人员参考。

## 图书在版编目 (CIP) 数据

CorelDRAW X4 实战教程 / 倪彤, 姚人杰主编. —北京: 高等教育出版社, 2012. 6

ISBN 978 - 7 - 04 - 035062 - 3

I. ①C… II. ①倪… ②姚… III. ①图形软件 - 教材 IV. ①TP391. 41

中国版本图书馆 CIP 数据核字 (2012) 第 088438 号

策划编辑 郭福生  
责任校对 杨雪莲

责任编辑 郭福生  
责任印制 田 甜

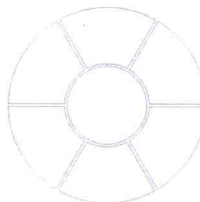
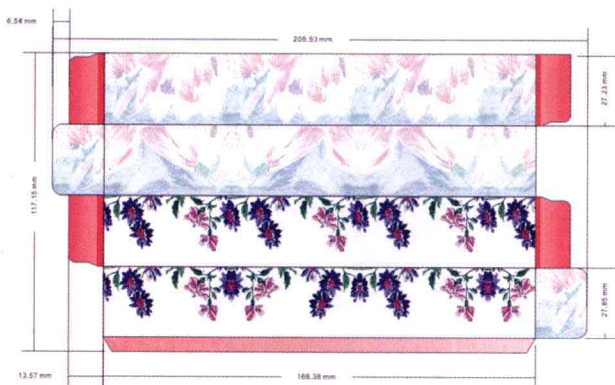
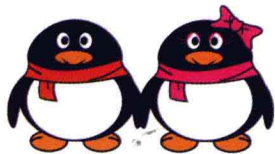
封面设计 张申申

版式设计 杜微言

出版发行 高等教育出版社  
社 址 北京市西城区德外大街 4 号  
邮政编码 100120  
印 刷 北京鑫海金澳胶印有限公司  
开 本 787mm × 1092mm 1/16  
印 张 13.25  
字 数 310 千字  
插 页 1  
购书热线 010 - 58581118

咨询电话 400 - 810 - 0598  
网 址 <http://www.hep.edu.cn>  
<http://www.hep.com.cn>  
网上订购 <http://www.landrace.com>  
<http://www.landrace.com.cn>  
版 次 2012 年 6 月第 1 版  
印 次 2012 年 6 月第 1 次印刷  
定 价 24.40 元

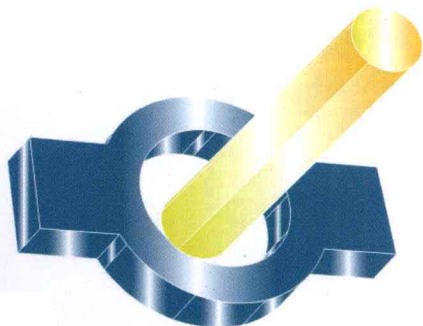
本书如有缺页、倒页、脱页等质量问题，请到所购图书销售部门联系调换  
版权所有 侵权必究  
物 料 号 35062 - 00

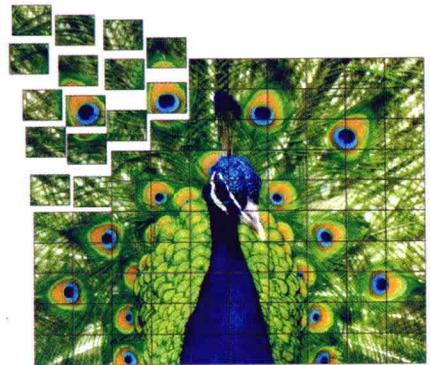
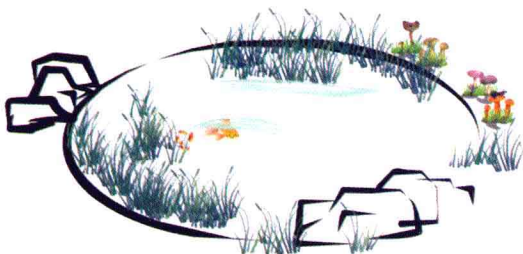
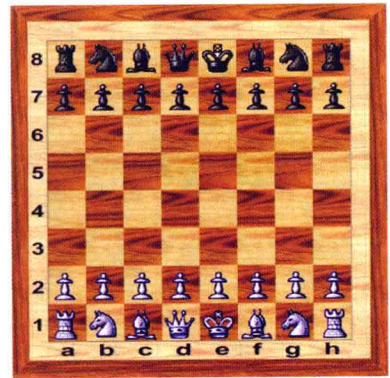


徽 国家示范

徽

徽





# 前言

本书按照“以服务为宗旨，以就业为导向”的职业教育办学思想，根据“基于工作过程的项目式教学”的职业教育理念以及“做中学、做中教”的教学模式，将提高学生专业技能和培育综合素养作为教材编写的核心目标，力争提升中职毕业生的市场竞争力。

本书由活跃在教学一线的“双师型”专业骨干教师及从事计算机平面设计的专业技术人员担任主编。他们既具有深厚的教学功底，又具有丰富的实践经验，能够在教材编写中准确把握中等职业学校信息技术类以及文化艺术类各平面设计相关专业对技能型人才培养的客观需求，遵循中职学生的认知规律和学生掌握技能的特点。

本书主要特点：

- (1) 采用项目式教学，以任务引领来组织内容，符合职业教育的改革发展方向。
- (2) 基础知识与实例教学相结合，实现从入门到精通。
- (3) 采用“做中学、做中教”及“教、学、做合一”的教学模式，操作步骤完整、清晰，图文并茂。
- (4) 本书所有实例均由编者专门为本书创作，可操作性、实用性强。

本书编写以“必需、够用、易学、易用”为目标，以典型、实用的软件版本为载体设计教学活动，以工作任务为中心整合相应的知识和技能，各个项目由简单到复杂，任务难度循序渐进，让学生在稳扎稳打中日益提高技能。在任务的操作过程中，以“提示”的形式给出了与当前操作相关的知识点和技巧。每个项目之后的“知识拓展”，以专题的形式给出与当前项目相关、但未专门介绍的软件功能或操作技巧；练习用以巩固各项目所学的知识与技能。

各项目教学学时安排建议见下表。

项目	教 学 内 容	学 时 安 排	
		讲授与上机	说 明
1	CorelDRAW 简介	4	建议在机房或多媒体教室组织教学，讲练结合
2	绘制简单图形	6	
3	制作特殊效果	10	
4	掌握各种基本绘图技能	12	
5	实作范例	16	
6	高级进阶	24	
	合 计	72	

本书配套网络教学资源，通过封底所附学习卡，可登录网站 <http://sve.hep.com.cn>，获取相关教学资源。学习卡兼有防伪功能，可查阅图书真伪，详细说明见书末“郑重声明”页。

本书由安徽省汽车工业学校倪彤和安徽行知学校姚人杰担任主编。安徽机械工业学校邹群

编写项目 1, 桐城望溪高级职业技术学校黄小平与高大鹏编写项目 2 和项目 3, 姚人杰编写项目 4, 倪彤编写项目 5 和项目 6。安徽职业技术学院李京文教授在百忙之中审阅了全书, 提出了许多宝贵的意见和建议, 在此一并表示衷心的感谢。

由于编者水平限制, 书中不足之处在所难免, 欢迎读者批评指正。

编 者  
2012 年 3 月

# 目录

项目1 CorelDRAW 简介	1	任务9 符号库的建立	116
任务1 功能简介及安装	1	项目小结	120
任务2 认识 CorelDRAW X4 的工作界面	7	知识拓展 Excel 表格的导入 与编辑	120
任务3 图形图像的基础知识	11	练习4	122
项目小结	13	项目5 实作范例	123
知识拓展 全新的界面与学习工具	13	任务1 金属字	123
练习1	17	任务2 杯子	128
项目2 绘制简单图形	18	任务3 拼图	130
任务1 使用基本绘图工具	18	任务4 扣环	133
任务2 编辑图形	24	任务5 名片设计	137
任务3 手绘图形	31	任务6 QQ 的标志	138
项目小结	39	项目小结	146
知识拓展 从模板新建文件及 合并打印	40	知识拓展 结构化版面	146
练习2	45	练习5	148
项目3 制作特殊效果	46	项目6 高级进阶	151
任务1 熟悉工具栏	46	任务1 树叶花丛	152
任务2 灵活使用基本命令	50	任务2 花边	156
任务3 使用图框精确剪裁功能	60	任务3 纪念瓷盘	159
项目小结	64	任务4 调和特效	163
知识拓展 实时预览文字格式	64	任务5 特效字	166
练习3	65	任务6 鱼眼特效	174
项目4 掌握各种基本绘图技能	67	任务7 拼盘	178
任务1 自动备份及恢复文档	68	任务8 立体效果	180
任务2 调色板的应用	69	任务9 立体彩带	184
任务3 设置图层及对象的顺序	73	任务10 沿圆弧排列图案	189
任务4 样式的设置和应用	78	任务11 浩瀚星河	191
任务5 对象的对齐与分布	85	任务12 巧用标签批量制作参 会证	194
任务6 对象的再制与组合	93	项目小结	201
任务7 对象的造形	103	知识拓展 系统设置	201
任务8 使用艺术笔制作手绘图	110	练习6	201



# 项目 1 CorelDRAW 简介

本项目的任务目标：

- 了解 CorelDRAW 的基本功能。
- 认识 CorelDRAW 的工作界面。
- 掌握 CorelDRAW 文件的基本操作。
- 理解图形图像的基本知识。

通过 3 个任务的学习，了解并掌握 CorelDRAW 及图形图像的基本知识，为进一步使用该软件打下良好基础。

## 任务 1 功能简介及安装

### 一、知识点

#### 1. 软件功能介绍

CorelDRAW 是加拿大 Corel 公司开发的一款用于绘制矢量图的软件包，该软件包集成了多个相关的应用程序，具有强大的图形图像处理、文本编辑、排版功能，被广泛应用于广告制作、商标设计、标志制作、模型绘制、插图描画、印刷排版、分色输出等诸多领域。在网站设计及其他相关图形创作等领域也有着广泛的应用。

2008 年 1 月 Corel 公司正式发布了 CorelDRAW 的第 14 个版本，版本号延续为 X4，即 CorelDRAW Graphics Suite X4（简称 CorelDRAW X4），该软件包还集成了抓图工具、位图与矢量图转换工具等应用程序，在原版本的基础上增加了独立图层、交互式表格、活动文本预览、支持多种语言、增强颜色管理等大量新功能。

CorelDRAW X4 的主要功能如下。

#### （1）绘制与处理矢量图形

利用 CorelDRAW X4 的图形工具可直接绘制出各种图形，还可以对绘制的对象进行各种排列、组合、焊接、修剪和镜像等操作，制作出更加复杂的图形。

#### （2）文字处理

CorelDRAW X4 有美术字文本和段落文本两种文字输入方法，它既能对单个的文字进行处理，也能对整段的文字进行对齐、排列、组合和变形等编辑操作，还可对文字进行透视效果的编辑和绕路径排列等操作，图 1-1 所示就是几种文字特效。

#### （3）位图处理

CorelDRAW X4 不但可以直接处理位图，还可以进行位图与矢量图之间的相互转换，如图 1-2 所示。利用位图滤镜选项，可以把位图处理成各种效果，方便了设计人员的制作。



图 1-1 文字特效

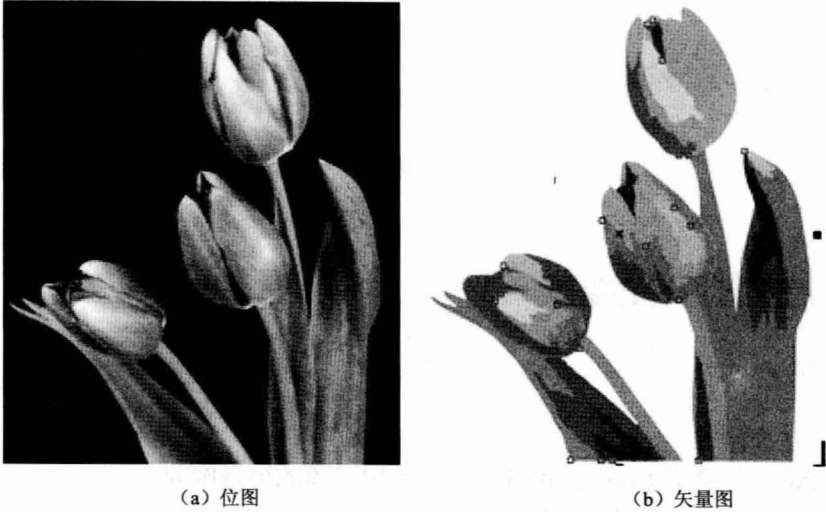


图 1-2 位图与矢量图的转换

#### (4) 网络功能

CoreIDRAW X4 具有网络功能, 可以将段落文本转换成网络文本、在文档中插入 Web 对象、创建超链接等。

### 2. 应用领域

#### (1) 广告设计

CoreIDRAW X4 的各种工具能协助广告设计师展现高度创意, 提高工作效率, 降低成本, 为美术设计者和艺术家带来方便。

#### (2) 包装设计

包装设计是现代商品生产中的重要环节, CoreIDRAW X4 能以专业的效果完美实现包装设计的构思, 更有助于商品的陈列展示和消费者的识别选购, 提升商业效益。

#### (3) 图书装帧设计

CoreIDRAW X4 在书籍装帧设计领域的应用非常广泛, 它集成了 ISBN 生成组件, 可以快速地插入条码, 其定位功能使用起来也非常简便。

#### (4) 排版设计

CoreIDRAW X4 具有专业的文字处理和排版功能, 不仅能对文本进行编排处理, 而且还可以制作出图文并茂的版式效果; 支持绝大部分图像格式的输入与输出, 大部分用 PC 进行美术

设计的书籍、报纸或杂志都可直接在 CorelDRAW 中排版，然后分色输出。

### (5) 特效艺术字设计

CorelDRAW X4 的文字处理功能非常强大，并且提供了文字曲线编辑功能，可以帮助用户创造出变化多端、特色鲜明的艺术字体。

### (6) 插画设计

CorelDRAW X4 具有强大的插画绘制功能，不仅可以轻松地绘制各种基本图形，配合塑形工具还可以制作出更多的变化效果，应用“艺术笔工具”(如预设笔、笔刷、喷罐器、书法笔和压力笔等)可以轻松实现丰富的绘画效果。

### (7) 服饰设计

CorelDRAW X4 是服饰设计业的理想选择，它具有多种强大的工具和功能，准确性高且使用简便，能够协助完成服饰设计，深受设计师与打版师的青睐。越来越多的服装设计公司将 CorelDRAW X4 作为打样和设计的首选软件。

### (8) 招牌制作

CorelDRAW X4 具有制作各式各样招牌的功能。其中包含超过 100 种的滤镜，可用于导入和导出美工图案与工具，轻松建立自定义的图形并配置文字；还包含招牌设计人员所需求的多项全新功能与增强功能。因此，CorelDRAW X4 是招牌制作人员首选的图形软件。

### (9) VI 设计

CorelDRAW X4 在 VI(Visual Identity, 视觉识别)设计方面应用广泛，提供了一整套绘图工具、图形精确定位和变形控制方案，给商标、标志等需要准确尺寸的设计带来极大的便利，设计师可以轻松地应对创意图形设计项目，能够充分表达企业的形象和文化内涵。

## 二、软件安装过程

① 将安装光盘放到计算机的光驱中，光盘文件会自动运行并进入安装选项界面，如图 1-3 所示。

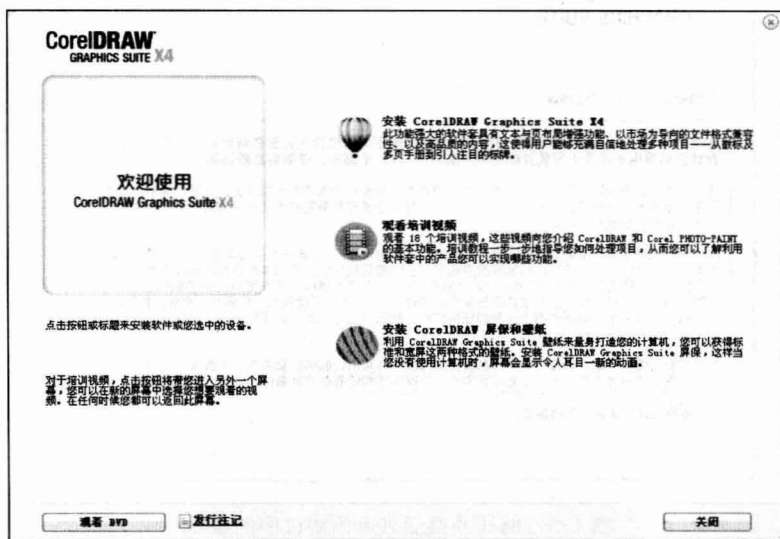


图 1-3 安装选项界面

如果光盘文件没有自动运行，请单击 Windows 任务栏上的“开始”按钮，再单击“运行”菜单项，在“运行”对话框的“打开”组合框中输入“X:\autorun.exe”或“X:\Setup\Setup.exe”，其中 X 是光盘驱动器对应的盘符；或者打开“我的电脑”窗口，浏览到该光盘中的 Setup.exe 文件，双击运行该文件即可。

② 选择“安装 CorelDRAW Graphics Suite X4”选项，开始初始化安装向导，如图 1-4 所示。

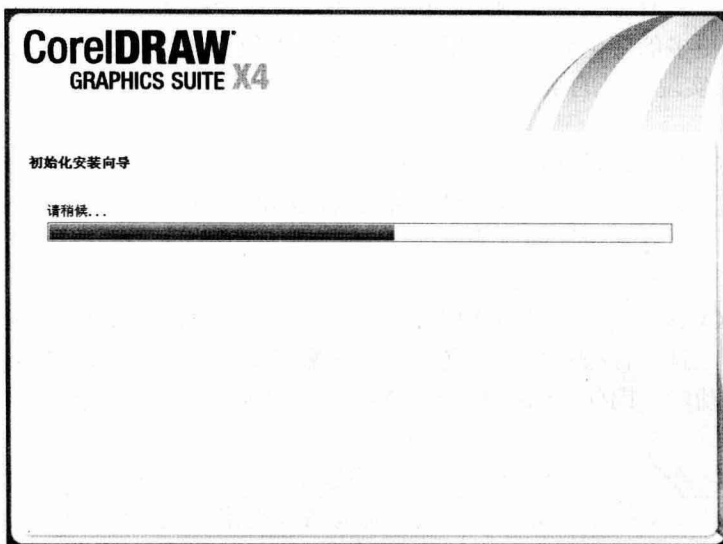


图 1-4 初始化安装向导

③ 选中“我接受该许可证协议中的条款”复选框，单击“下一步”按钮，如图 1-5 所示。

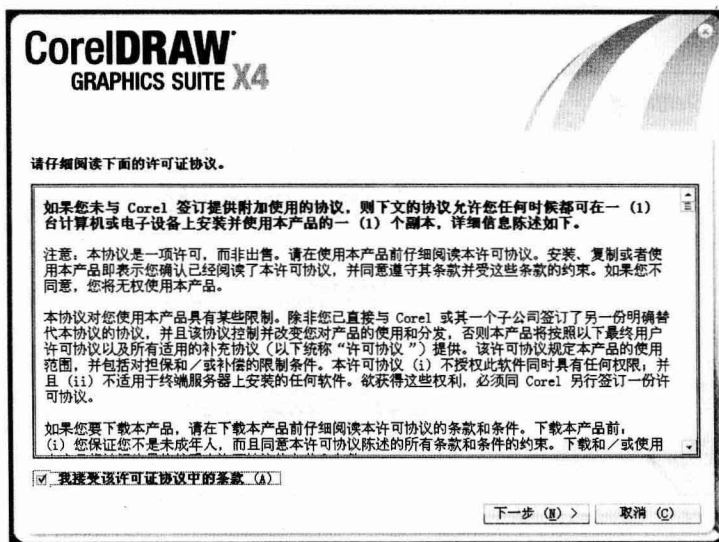


图 1-5 阅读并接受许可证协议中的条款

④ 输入用户姓名以及软件的序列号，然后单击“下一步”按钮，如图 1-6 所示。

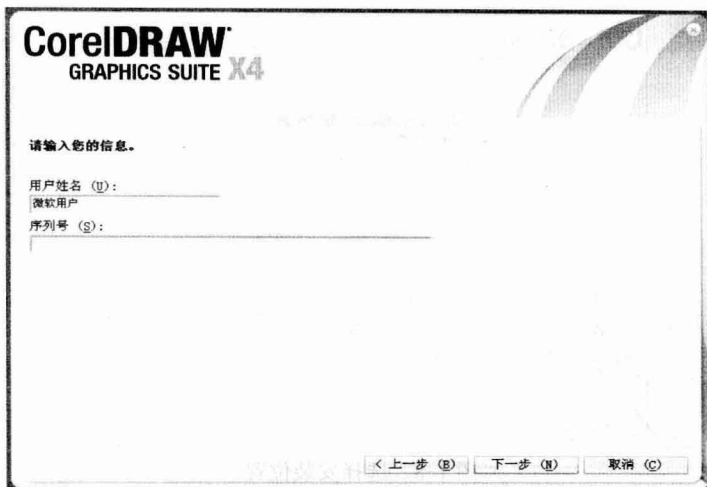


图 1-6 输入用户名和序列号

⑤ 软件安装选项如图 1-7 所示，在此界面中选择需要的应用程序，在每一应用程序中选择需要的具体选项。



图 1-7 安装选项

说明：由于 CorelDRAW X4 为一软件集成包，内含多个应用程序，可根据需要安装其中的应用程序及每个项目中的具体内容。

⑥ 选择文件安装的目标位置。可以选择安装在默认的位置，也可以单击“更改”按钮，在出现的“浏览文件夹”对话框中选择需要安装的目标位置，如图 1-8 所示，或通过直接输入目标位置来确定安装的目标文件夹。

⑦ 单击“现在开始安装”按钮，进入详细的安装过程，如图 1-9 所示。

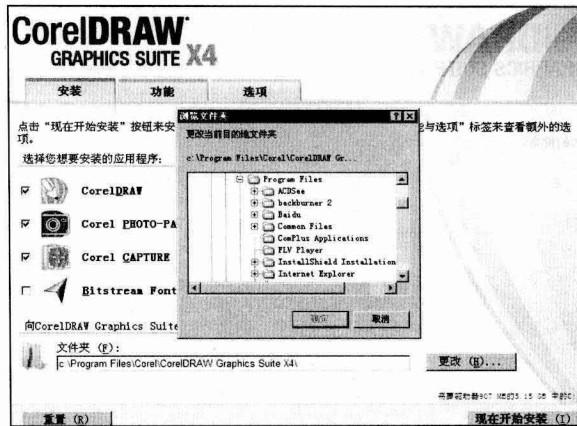


图 1-8 选择安装位置

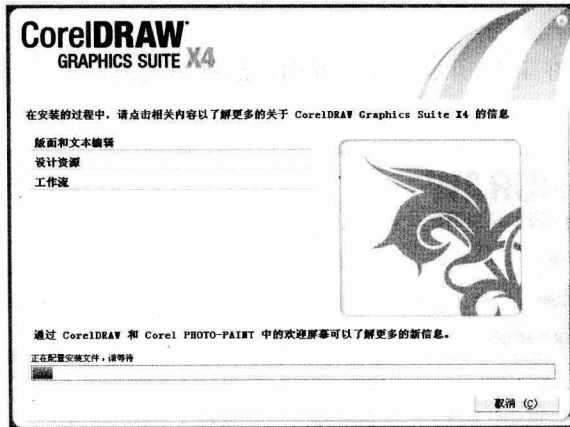


图 1-9 开始安装

⑧ 在软件安装过程中，可以单击相关内容以了解进一步的信息，如图 1-10 所示。



图 1-10 了解相关内容的进一步信息

⑨ 安装完成，提示重新启动计算机，如图 1-11 所示。

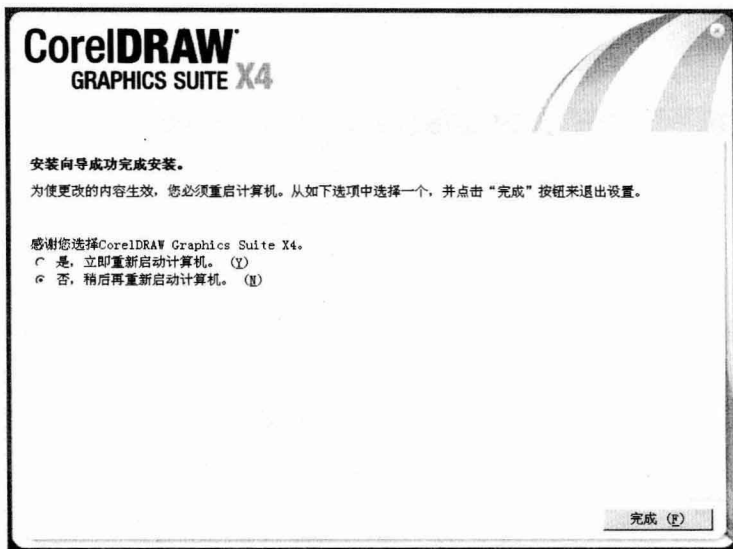



图 1-11 安装完成


## 任务 2 认识 CorelDRAW X4 的工作界面

### 1. CorelDRAW X4 的启动与退出

#### (1) 启动 CorelDRAW X4

单击“开始”按钮选择“所有程序→CorelDRAW Graphics Suite X4→CorelDRAW X4”，或双击桌面快捷图标，即可启动 CorelDRAW X4。

#### (2) 退出 CorelDRAW X4

单击标题栏右侧的“关闭”按钮，或单击“文件→退出”菜单项，即可关闭 CorelDRAW X4。在退出 CorelDRAW X4 时，如果没有保存正在编辑的文件，会弹出一个提示对话框，提示用户保存文件，然后关闭 CorelDRAW X4。

### 2. 工作界面

软件启动之后的工作界面如图 1-12 所示。

#### (1) 标题栏

启动软件时，默认创建一个文件名是“图形 1”的文件；如果打开已经保存的文件，则显示打开文件的文件名。

#### (2) 菜单栏

菜单栏包括“文件”、“编辑”、“视图”、“版面”、“排列”、“效果”等 12 个菜单，其中包含了 CorelDRAW X4 的所有命令。单击某个菜单项，可在下拉菜单中选择要执行的命令。

#### (3) 工具栏

工具栏以按钮的方式集合了菜单栏中最常用的命令，如“新建”、“打开”、“保存”、“导

入”、“导出”、“复制”和“粘贴”等，单击某个按钮，即可以快速执行这些命令。工具栏如图 1-13 所示。

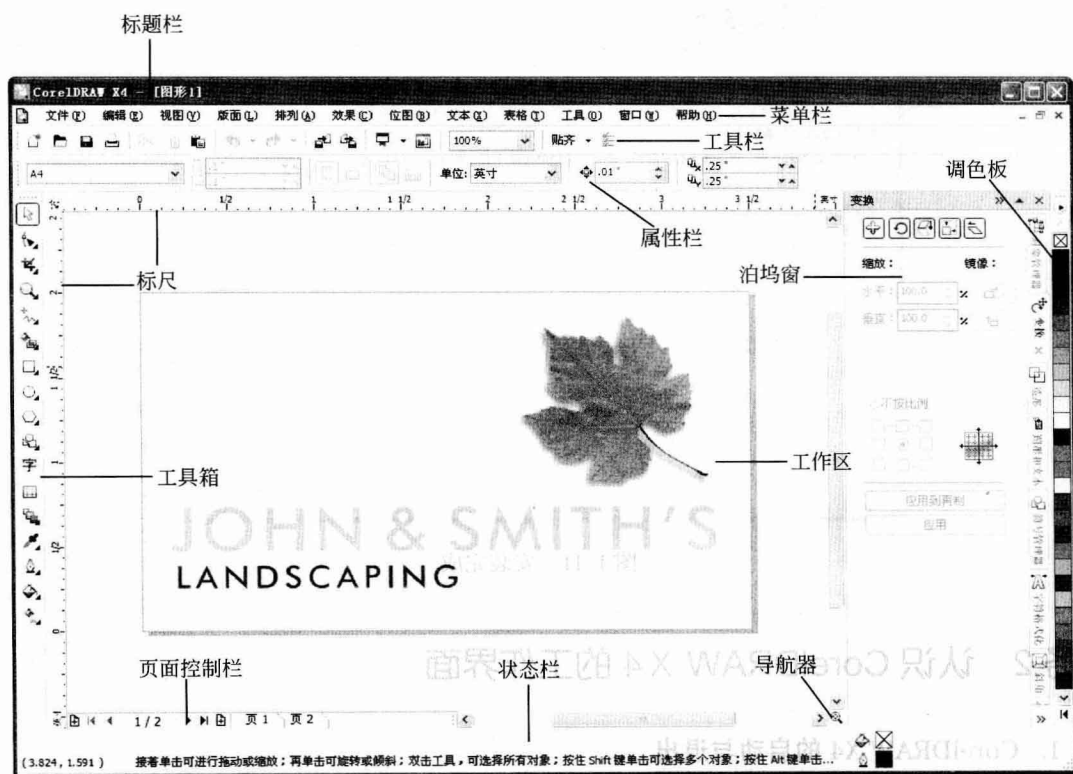


图 1-12 CoreIDRAW X4 工作界面

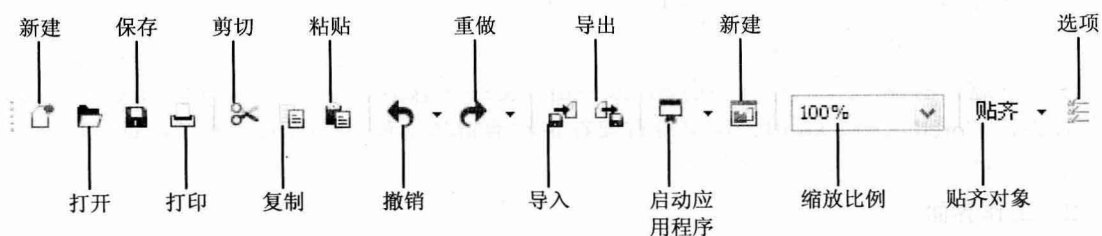


图 1-13 工具栏

#### (4) 属性栏

包含与活动工具或对象相关的可选项目参数，当选择的命令不同时属性栏的项目内容也有所不同。图 1-14 所示为进行位图编辑时的属性栏。



图 1-14 属性栏



### (5) 标尺

标尺用于绘图时进行精确定位，如图 1-15 所示。

### (6) 工具箱

工具箱中放置了各种绘图、编辑和效果制作工具，如图 1-16 所示。单击某个按钮即可选择该工具。工具按钮右下角带黑色箭头的表示其中包含一组工具；将鼠标指针指向某个按钮并按住左键片刻，即可弹出该组工具。工具箱可浮动，习惯上置于窗口的左侧。

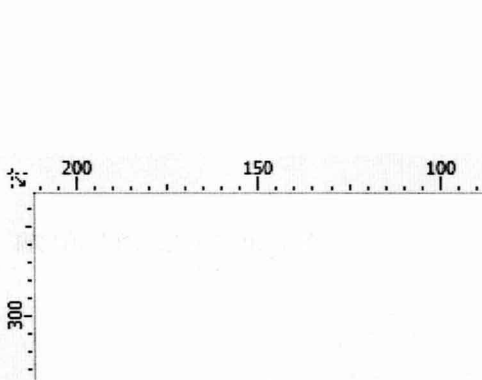


图 1-15 标尺



图 1-16 工具箱

### (7) 页面控制栏

CorelDRAW X4 允许在一个文档中创建多个页面，通过页面控制栏（如图 1-17 所示）可以添加页面、查看每个页面的情况等。在页面标签上右击，在弹出的快捷菜单中选择相应的命令，可对页面执行“插入”、“删除”和“重命名”等操作。

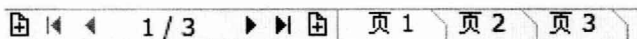


图 1-17 页面控制栏

### (8) 状态栏

状态栏是位于应用程序窗口底部的一个区域，用于显示命令提示以及鼠标位置等信息。例如，选中一个椭圆对象时的部分状态栏如图 1-18 所示。

椭圆形：从 90.000 到 90.000 度 总角度 = 360.000 度(变...  
双击工具，可选择所有对象；按住 Shift 键单击可选择多个对象；按住 Alt 键单击...

图 1-18 状态栏

### (9) 工作区

工作区是窗口中进行绘图、编辑操作的主要工作区域。所有需要打印的图形内容必须放在此区域内，才能正常打印输出。可根据需要设置工作区的大小。

### (10) 泊坞窗

泊坞窗是包含各种操作按钮、列表、控件和菜单的操作面板，提供了更加方便的操作和组织管理对象的方式。可通过单击“窗口→泊坞窗”子菜单下的命令打开或关闭泊坞窗，如图 1-19 所