

特色雕塑 (见大样)
FEAT. SCULPTURE
(SEE IMAGE)

(更衣室见大样)
CHANGING
ROOM
(SEE DETAIL)
+4.80

+5.50

RESIDENTIAL LANDSCAPE DESIGN

居住区景观规划设计

葛学明 陈韦如 编



江苏人民出版社

图书在版编目 (C I P) 数据

居住区景观规划设计 / 葛学朋, 陈韦如编. -- 南京
: 江苏人民出版社, 2012. 6
ISBN 978-7-214-08177-3

I. ①居… II. ①葛… ②陈… III. ①居住区—景观
设计 IV. ①TU984.12

中国版本图书馆CIP数据核字(2012)第088293号

居住区景观规划设计

葛学朋 陈韦如 编

责任编辑: 刘 焱 高雅婷

责任监印: 彭李君

装帧设计: 张 萌

版式设计: 李 迎

出版发行: 凤凰出版传媒集团

凤凰出版传媒股份有限公司

江苏人民出版社

天津凤凰空间文化传媒有限公司

销售电话: 022-87893668

网 址: <http://www.ifengspace.cn>

集团地址: 凤凰出版传媒集团 (南京湖南路1号A楼 邮编: 210009)

经 销: 全国新华书店

印 刷: 深圳当纳利印刷有限公司

开 本: 1020毫米×1420毫米 1/16

印 张: 20

字 数: 160千字

版 次: 2012年6月第1版

印 次: 2012年6月第1次印刷

书 号: ISBN 978-7-214-08177-3

定 价: 298.00元

(本书若有印装质量问题, 请向发行公司调换)

RESIDENTIAL LANDSCAPE DESIGN

葛学朋 陈韦如 编

居住区景观规划设计

CONTENTS 目录

RESIDENTIAL LANDSCAPE DESIGN



078 正荣·润城

086 西安莱安逸境

260 广州龙光香悦山

004

Mittock 别墅花园

008

The Terrace庭院
悉尼Birchgrove

012

庭院花园
悉尼151 East Jacques

020

N9别墅花园

026

海口柏斯·观海台一号

038

成都博海城

046

荣和南宁山水绿城

054

世茂厦门湖滨首府

064

茂名信宜清华园

102

五矿·龙湾国际

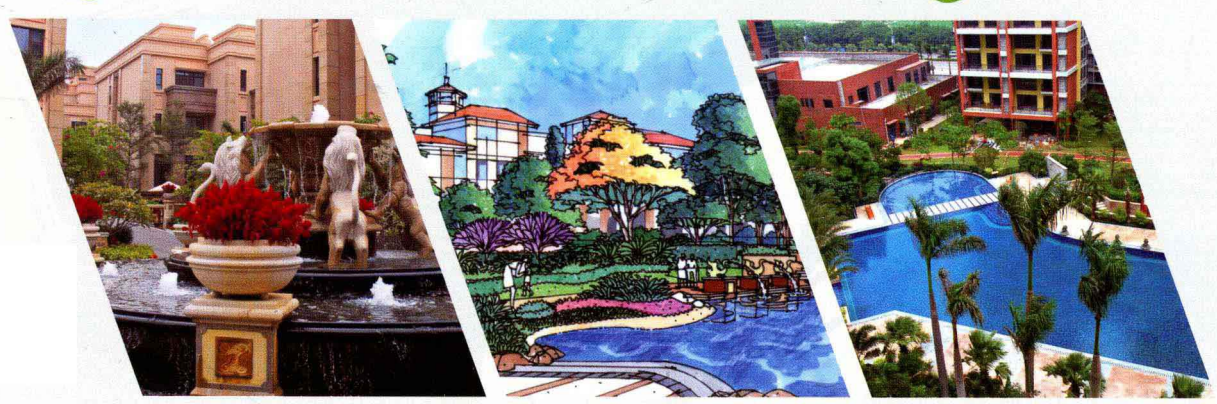
110

沈阳万科金域蓝湾

118

衡阳天酬尚都

- 126 清远东城御峰花园一期
- 144 山东观湖111号
- 154 中信左岸花园
- 164 中山中信康城花园
- 172 杭州山湖印别墅
- 178 河源东江首府
- 190 江西赣州爱丁堡二期
- 198 山东淄博鸿嘉星城
- 236 佛山东建滨城



- 252 昆明新城盛景
- 260 柳州国信凤起新都
- 266 南宁保利山水怡城
- 272 荷塘景苑二期
- 276 阳江·中惠广雅南龙熙山
- 282 山东东华花园
- 288 长沙时代倾城
- 292 兴宁宁江新城
- 298 山东玲珑水悦一品
- 304 中山时代倾城
- 312 南山·紫园

项目地点：悉尼
 业 主：私人业主
 摄影师：Simon Wood
 设计团队：ASPECT Studios 澳派景观设计工作室，
 Tzannes Associates
 设计范围：概念设计、深化设计、施工图设计

Wittock 别墅花园



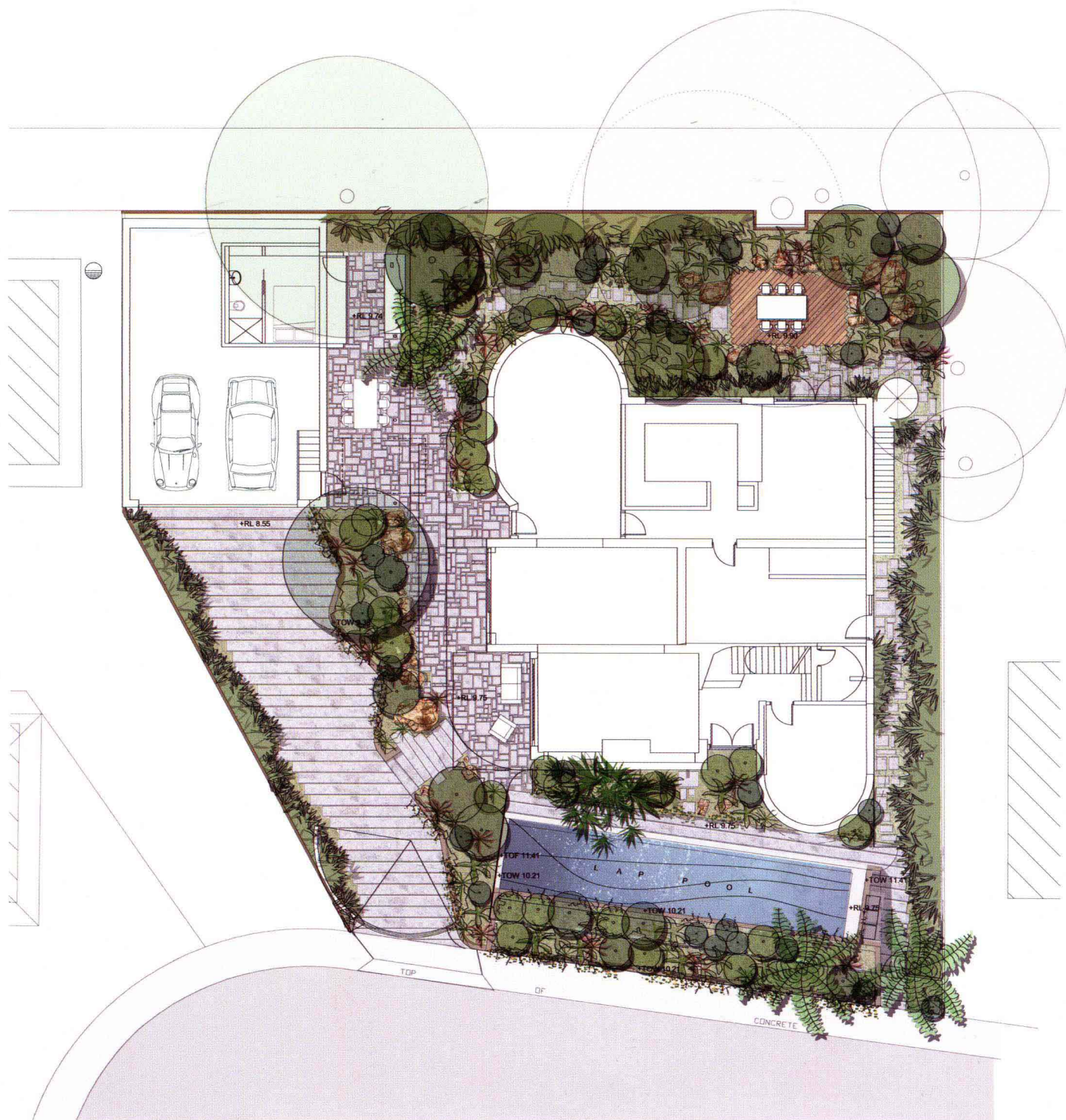
设计说明

Wittock别墅俯瞰澳大利亚著名的悉尼港。业主希望尝试一种“野趣”的设计风格，景观设计涵盖了一系列的理念，自然、休闲、大胆、不拘一格，营造出了项目独特的气质。

庭院种植浓密，郁郁葱葱，充分表达了设计师对“野趣”这一主题的阐释。在高差丰富的场地内，设计师创意地打造了一系列相互连接的花园庭院。

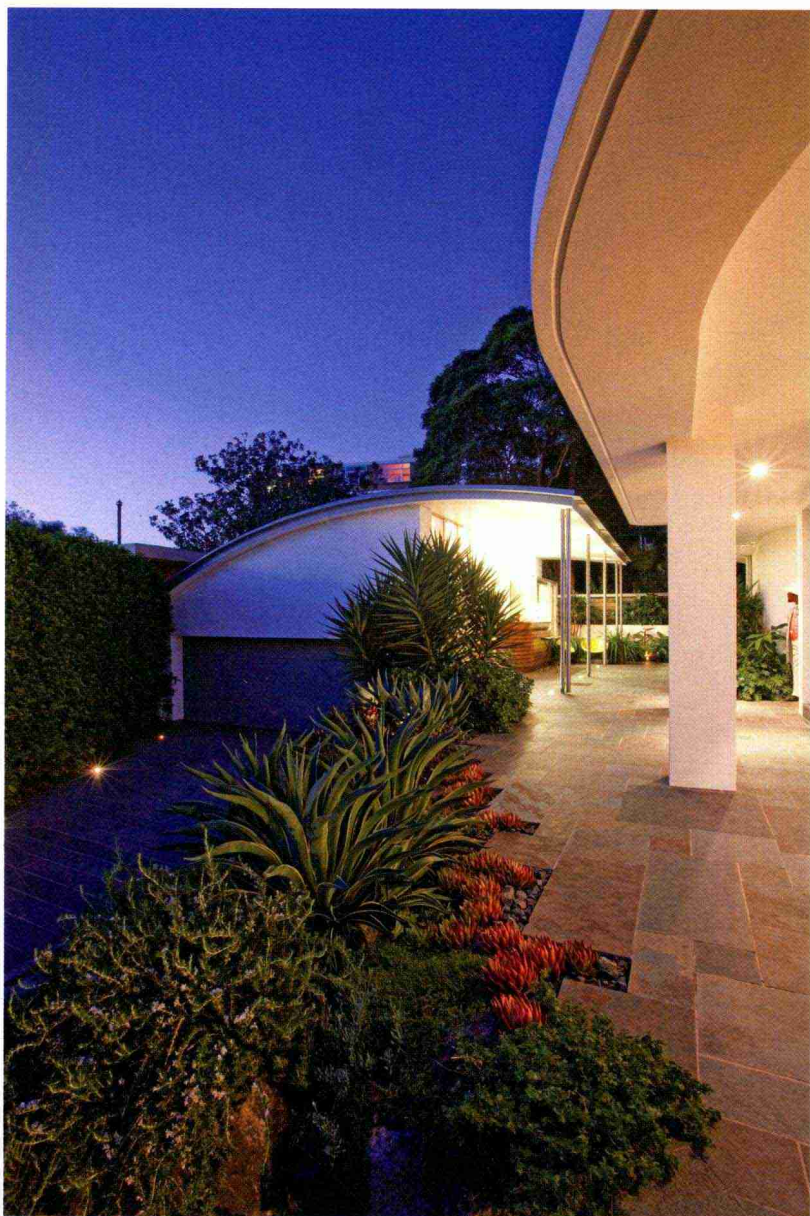
一面蓝灰色的景墙巧妙地将车行与庭院的空间分隔开来，景墙一直延伸到别墅的前方，环抱建筑。入口处的台阶由大块的玄武岩铺设而成。后花园入户前设有一个木平台，是住户休憩和餐饮的惬意的空间，绿意盎然。

庭院的风格和建筑相呼应，强调了建筑独特的弧线和俯瞰悉尼港的宽大平台。设计师精心挑选了适宜场地气候的种植，巧妙地处理了场地内的高差变化，打造了一处流畅、完整的环境。









项目地点：悉尼
 景观设计顾问：澳派景观规划设计工作室
 其他设计顾问：Bates Landscapes, Ruth-Bartlett Pullen Architects
 设计范围：概念设计、扩初设计、施工图和现场服务

悉尼Birchgrove 8a The Terrace庭院

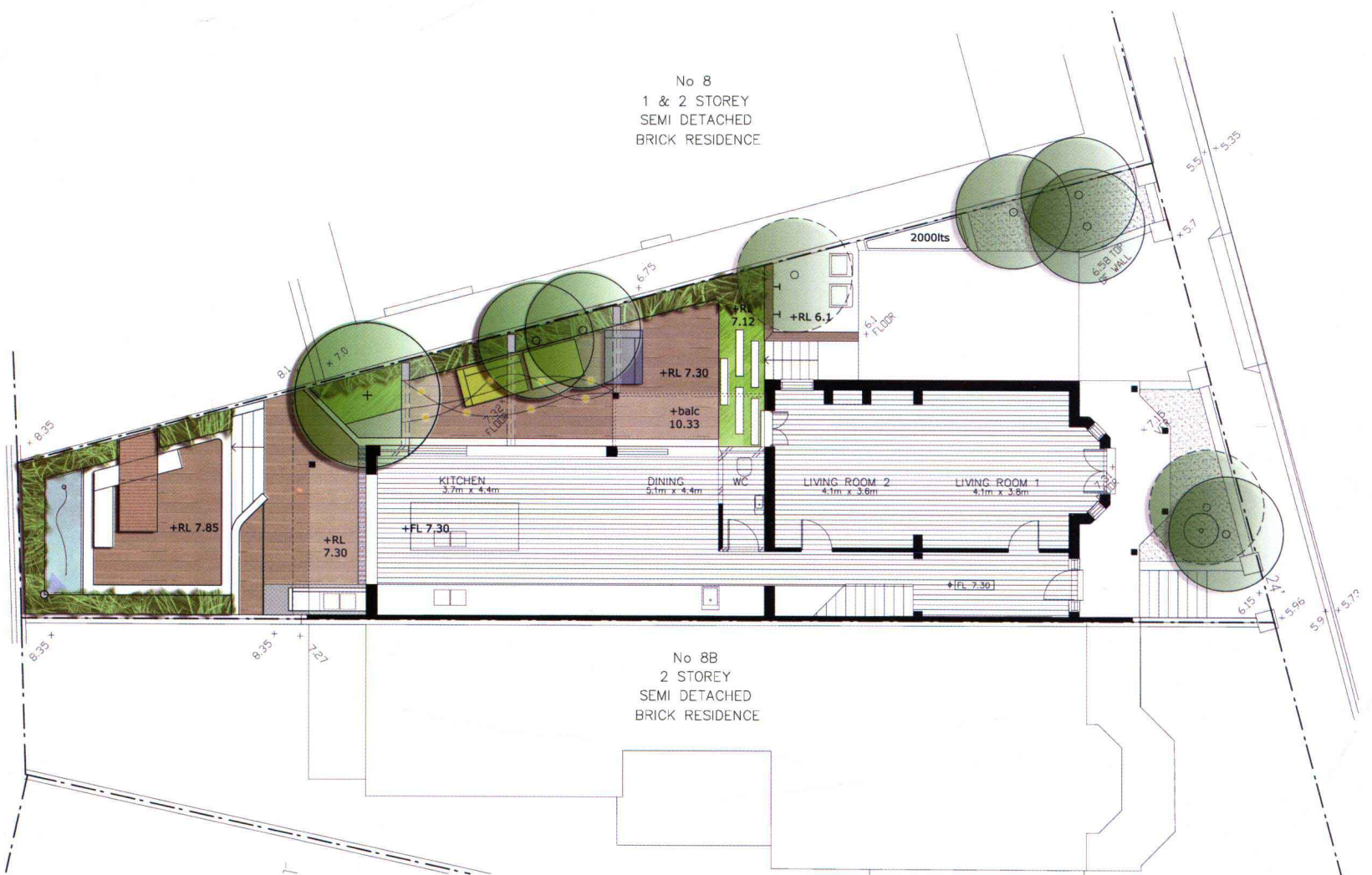


精美的紫竹、优雅的弧线景墙、澳大利亚本地硬木铺装，打造一个静谧的私家庭院。通过这些景观元素的巧妙设置，使得在这个有限的空间内营造出多个多功能室外活动空间。弧线混凝土挡土墙不仅造型精美，而且同时又有很好的功能性，既是木平台座椅的靠背，又巧妙地抬高了局部的地形，丰富了景观的层次感。

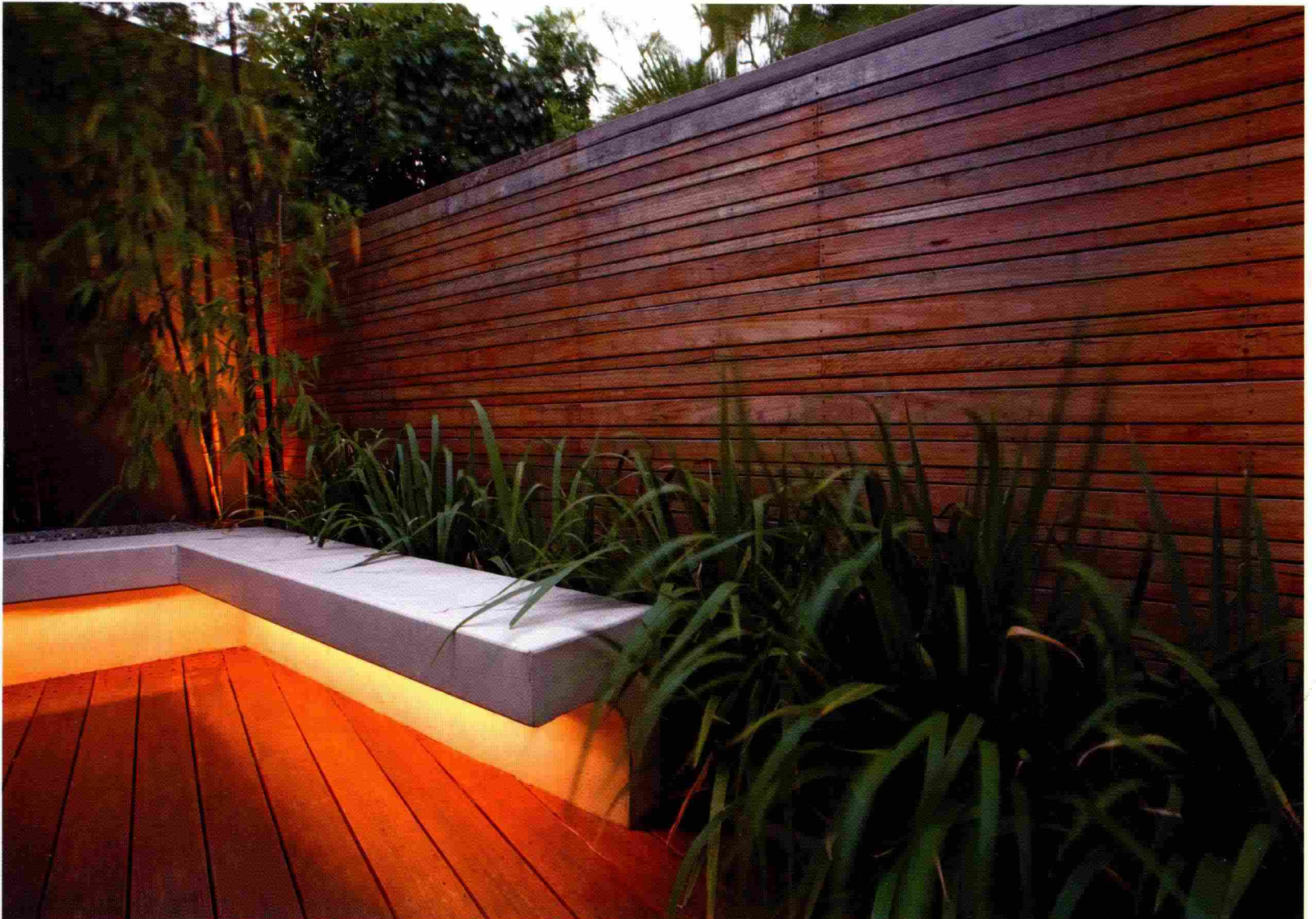
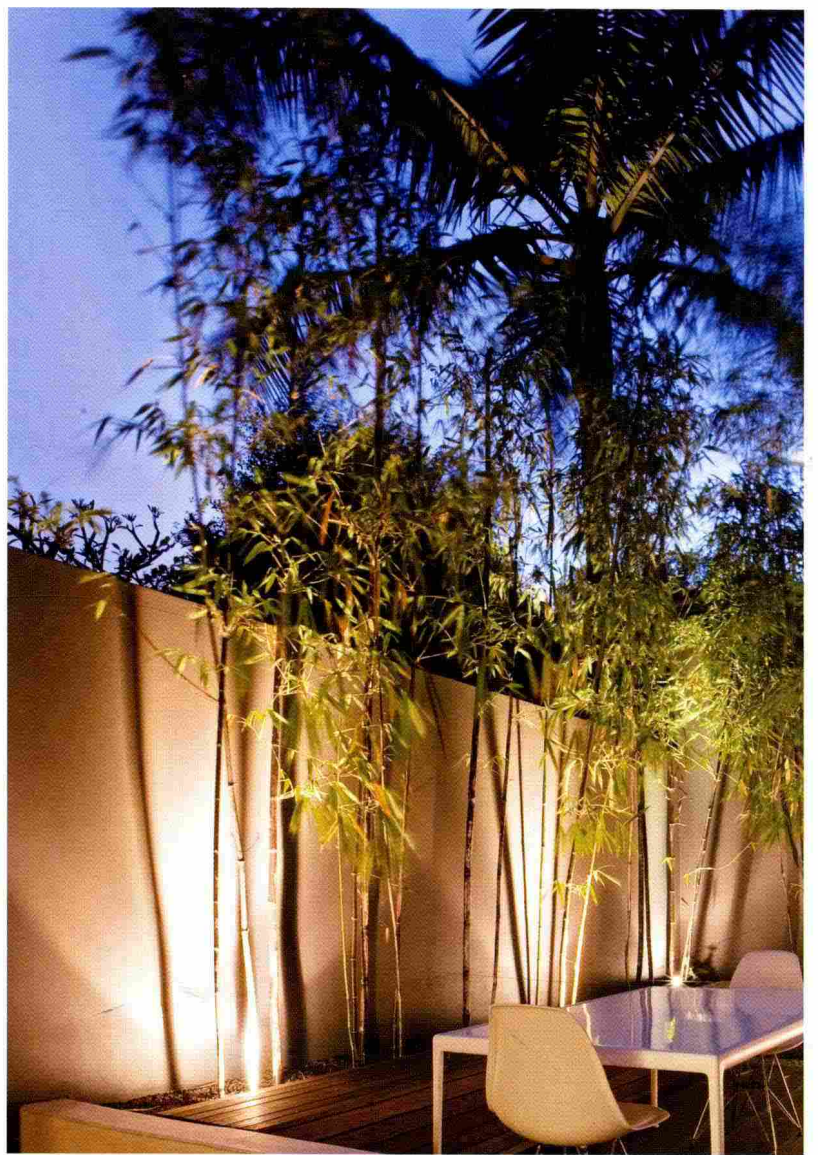
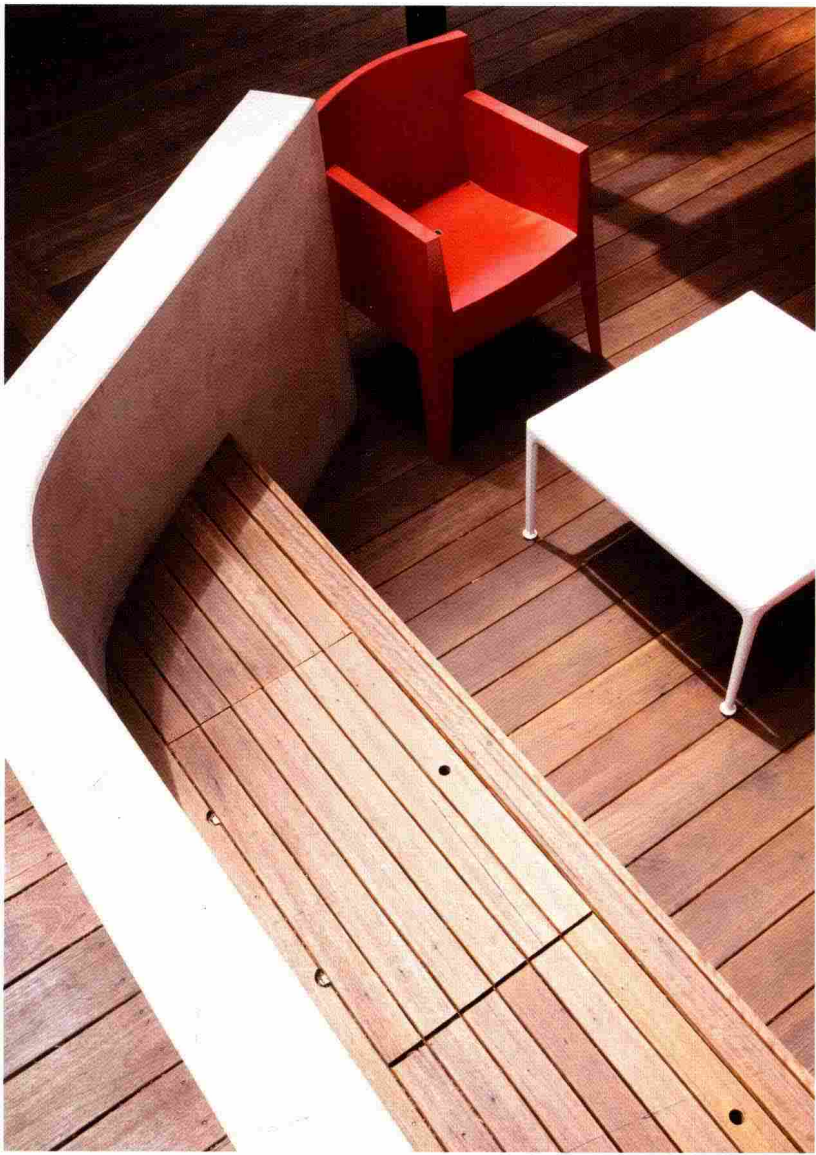
此外，设计师还在空间的利用上大动脑筋，如在木座椅下方做一个储物收纳

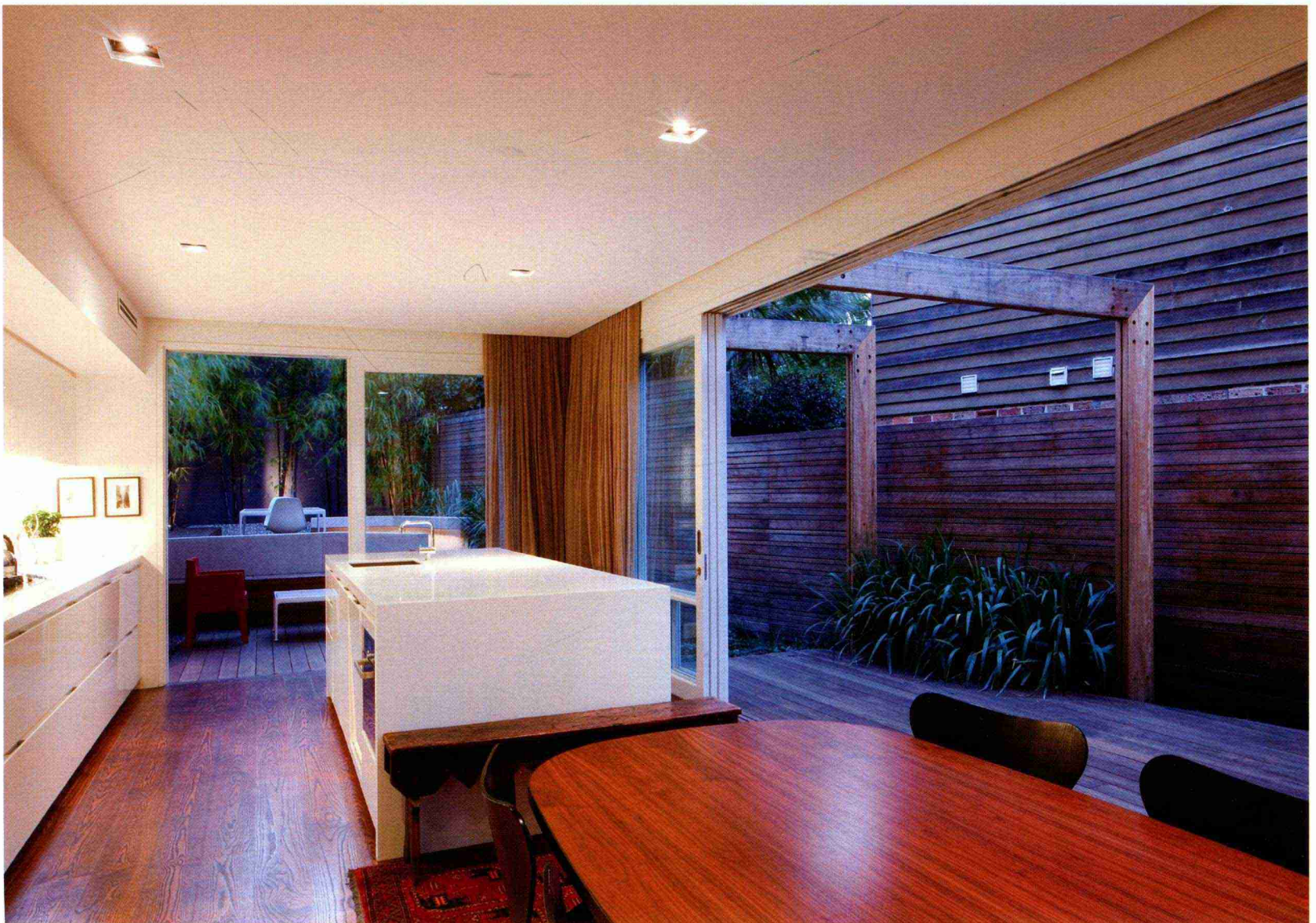
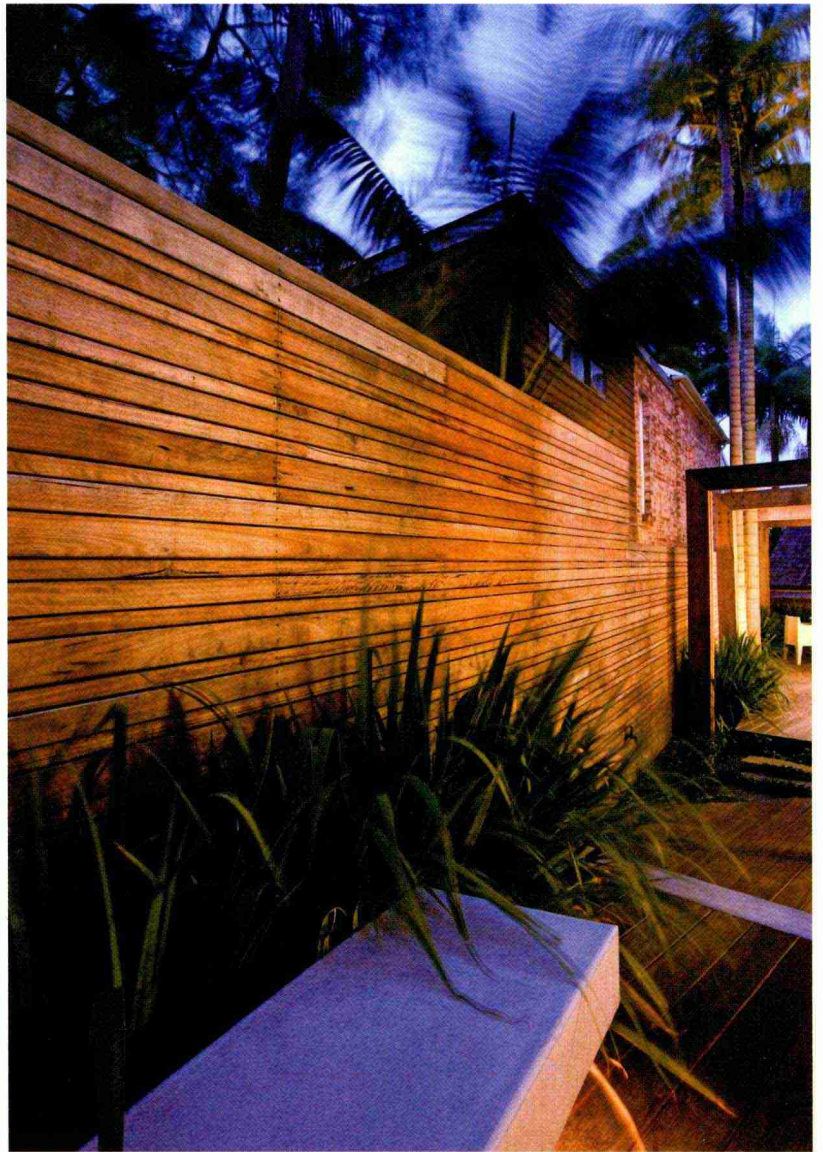
空间；利用一道混凝土挡墙划分了户外淋浴的空间，再通过射灯的投影使这面墙形成一个视觉焦点。

木质廊架与射灯结合，巧妙地让室内空间与室外空间有一个自然的过渡，无论是白天还是夜晚，景观效果都是那么精美融和。庭院景观选用高品质的材料，再与精美的植被相结合，打造一个宜居、舒适而又精美的私家庭院。

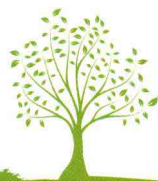








悉尼151 East Jacques 庭院花园



项目地点：新南威尔士州邦迪Jacques道

设计公司：澳派景观规划设计工作室

项目类型：生态住宅项目

悉尼151 East Jacques 庭院花园位于住宅区的平台上，是项目各栋住宅楼之间的一个公共视觉花园。三层高的建筑立面开放空间形成了一个景观通廊，可以使人们从 Jacques 大道眺望中央花园。

这个中央庭院花园既是一个公共空间，又是住宅入口景观。设计结构感来源于海浪冲刷海岸线而产生的形态。由此景观主题演绎为一系列的景观带，以一系列的特色植物种植带、浅水系以及碎石组成，无论在平面与立面都形成了精美的

海浪图案。中央庭院花园的植物配置充分考虑了公寓住户的隐私性，同时也保证了住宅有良好的自然采光。

住宅的私人庭院选用竹子、本地乔木和有机玻璃幕，不仅保护了居民的隐私，还创造了宽松的室外环境。爬满藤蔓的钢制亭子作为进一步保护隐私的措施，也被引入小区景观设计。同时，在大道现有的行道树的基础上增加了新的乔木，从而增加了景观的丰富性。

