

ARCHITECTURAL

RECORD

建筑实录

**GOOD
DESIGN
IS GOOD
BUSINESS**

China Awards 2012

2012 “好设计创造
好效益”中国奖

ARCHITECTURAL RECORD 建筑实录

- 主编/EDITOR IN CHIEF** Cathleen McGuigan, cathleen_mcguigan@mcgraw-hill.com
宋纯智, scz@mail.lnpgc.com.cn
- 编辑/EDITORS** Clifford A. Pearson, pearsonc@mcgraw-hill.com
陈慈良, ccl@mail.lnpgc.com.cn
王晨晖, maggielgoodluck@mail.lnpgc.com.cn
- 艺术总监/SENIOR GROUP ART DIRECTOR** Francesca Messina, francesca_messina@mcgraw-hill.com
- 撰稿人/CONTRIBUTORS** Clare Jacobson, Fred A. Bernstein, Tim McKeough
- 美术编辑/DESIGN AND PRODUCTION** Helene Silverman, helene_silverman@mcgraw-hill.com
Gordon Whiteside, gordon_whiteside@mcgraw-hill.com
杨春玲, chunlingyang5000@gmail.com
Juan Ramos, juan_ramos@mcgraw-hill.com
- 特约编辑/CONTRIBUTING EDITOR** 肖 铭
- 编辑顾问团/ADVISORY COMMITTEE** 张永和 崔 恺 马清运 支文军
周 榕 朱 锴 刘家琨 俞孔坚
戴 春 史 建 石铁矛 付 瑶
- 中文版出版人/PUBLISHER, CHINA EDITION** Laura Viscusi, laura_viscusi@mcgraw-hill.com
陈慈良, ccl@mail.lnpgc.com.cn
- 市场拓展/BUSINESS DEVELOPMENT** 李春燕, lchy@mail.lnpgc.com.cn
- 印刷与制作/MANUFACTURING & PRODUCTION** Mitchell Sherretz, mitchell_sherretz@mcgraw-hill.com
- 发行/DISTRIBUTION** 袁洪章, yuanhongzhang@mail.lnpgc.com.cn
(86 24) 2328-0366 fax: (86 24) 2328-0366
- 读者服务/READER SERVICE** 何桂芬, fxyg@mail.lnpgc.com.cn
(86 24) 2328-4502 fax: (86 24) 2328-4364
msn: heguijfen@hotmail.com

图书在版目 (CIP) 数据

建筑实录. 2012 “好设计创造好效益” 中国奖 / 《建筑实录》中文版编辑部编. — 沈阳: 辽宁科学技术出版社, 2012.6
ISBN 978-7-5381-7532-5

I. ①建... II. ①建... III. ①建筑实录—世界②建筑设计—作品集—中国—现代
IV. ①TU-881.1 ②TU244
中国版本图书馆CIP数据核字 (2012) 第125571号

建筑实录VOL. 2/2012

辽宁科学技术出版社出版/发行 (沈阳市和平区十一纬路29号)

各地新华书店、建筑书店

上海当纳利印刷有限公司

开本: 880×1230毫米 1/16 印张: 4

2012年6月第1版 2012年6月

定价: 36.00元

ISBN 978-7-5381-7532-5

版权所有 翻印必究

辽宁科学技术出版社 www.lnkj.com.cn

麦格希建筑信息 www.construction.com

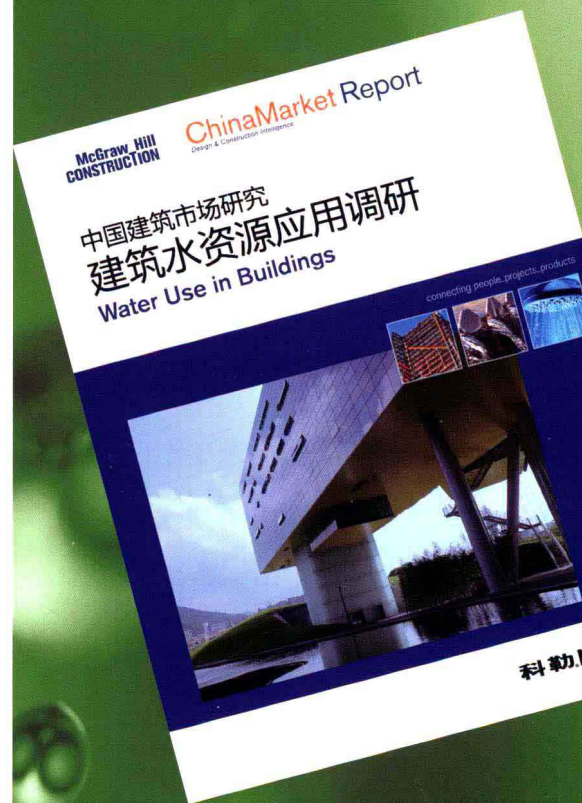
《建筑实录》中文版由辽宁科学技术出版社出版, 由麦格劳-希尔公司下属的麦格劳-希尔建筑信息提供内容。版权所有, 未经许可, 事先取得辽宁科学技术出版社及麦格希公司的书面同意, 明确禁止以任何形式整体或部分重新出版本书。

Architectural Record China is published by Liaoning Science & Technology Press with content provided by McGraw-Hill Construction, a division of The McGraw-Hill Companies, Inc. All rights reserved. Reproduction in any manner, in whole or in part, without prior written permission of The McGraw-Hill Companies, Inc. and Liaoning Science & Technology Press is expressly prohibited.

McGraw Hill
CONSTRUCTION

ChinaMarket Report

Design & Construction Intelligence

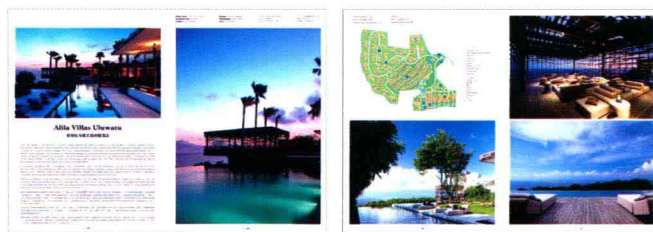


关注建筑节水 提升运营绩效

中国是全球13个人均水资源最贫乏的国家之一。在全国668座城市中, 有400多座缺水, 其中100多座严重缺水。2010年9月发布的麦格希建筑信息《建筑水资源应用调研》报告, 针对中国建筑行业主要细分群体, 全面调研了水资源在建筑中的应用现状, 并通过多个国内案例, 分析阐述了建筑节水的主要手段。作为建筑节水领域的前瞻性报告, 它将为广大业主、建筑师、工程师提供良好的参考, 进一步推动中国绿色建筑事业的发展。

如需索取报告, 请联系邓基泰先生。电话: (021) 5059 2439, 传真: (021) 5059 2442, 电子邮件: rudy.teng@hintoninfo.com

www.analyticsstore.construction.com

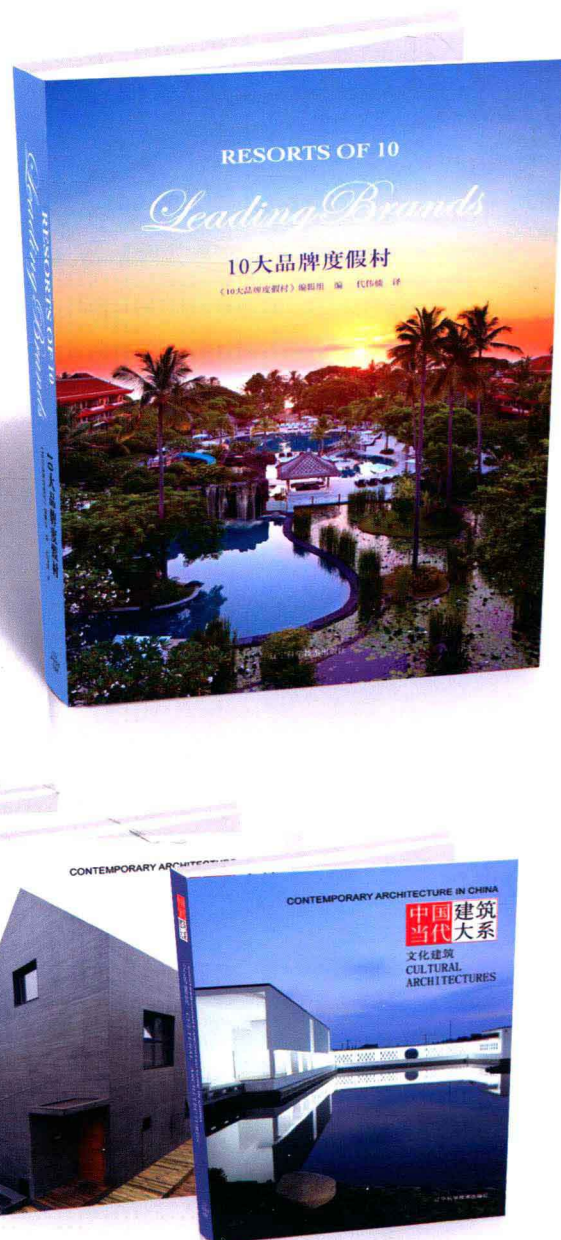


建筑类设计类

最新上市图书

辽宁科学技术出版社有限责任公司国际图书出版中心成立数年来，在建筑、室内设计、平面设计及景观设计的图书制作出版领域中处于领军位置。我社图书着眼于国际，挖掘全球设计及图书市场，为国内外设计类从业人员及爱好者提供了绝佳的图书资料。

International Book Publishing Centre (IBPC) is a department of Liaoning Science and Technology Publishing House (LST). IBPC has been playing a leading role in publication fields of architecture, interior design, graphic design and landscape design. With a global distribution network, we aim at providing professional documents and up-to-date information for designers as well as common readers world wide.



ARCHITECTURAL RECORD 建筑实录

EDITOR IN CHIEF Cathleen McGuigan, cathleen_mcguigan@mcgraw-hill.com
MANAGING EDITOR Beth Broome, elizabeth_broome@mcgraw-hill.com
SENIOR GROUP ART DIRECTOR Francesca Messina, francesca_messina@mcgraw-hill.com

DEPUTY EDITORS Clifford A. Pearson, pearsonc@mcgraw-hill.com
Suzanne Stephens, suzanne_stephens@mcgraw-hill.com

SENIOR EDITOR Joann Gonchar, AIA, joann_gonchar@mcgraw-hill.com

PRODUCTS EDITOR Rita Catinella Orrell, rita_catinella@mcgraw-hill.com
NEWS EDITOR Jenna M. McKnight, jenna_mcknight@mcgraw-hill.com
SPECIAL SECTIONS EDITOR Linda C. Lentz, linda_lentz@mcgraw-hill.com
ASSISTANT EDITORS Laura Raskin, laura_raskin@mcgraw-hill.com
Asad Syrkett, asad_syrkett@mcgraw-hill.com

PRODUCTION MANAGER Juan Ramos, juan_ramos@mcgraw-hill.com
EDITORIAL PRODUCTION Rosa Pineda, rosa_pineda@mcgraw-hill.com

ART DIRECTOR Helene Silverman, helene_silverman@mcgraw-hill.com
ASSOCIATE ART DIRECTOR Gordon Whiteside, gordon_whiteside@mcgraw-hill.com
CONTRIBUTING ILLUSTRATORS, PRESENTATION DRAWINGS I-Ni Chen, Peter Coe

CONTRIBUTING EDITORS Sarah Amelar, Robert Campbell, FAIA, Andrea Oppenheimer Dean, C.J. Hughes, Blair Kamin, Jayne Merkel, Robert Murray, B.J. Novitski, David Sokol, Michael Sorkin, Ingrid Spencer

SPECIAL INTERNATIONAL CORRESPONDENT Naomi R. Pollock, AIA
INTERNATIONAL CORRESPONDENTS David Cohn, Tracy Metz

WEB EDITOR William Hanley, william_hanley@mcgraw-hill.com

PRESIDENT, MCGRAW-HILL CONSTRUCTION Keith Fox
SENIOR VICE PRESIDENT, GENERAL MANAGER Robert D. Stuono, bob_stuono@mcgraw-hill.com
VICE PRESIDENT, PUBLISHER Laura Viscusi, laura_viscusi@mcgraw-hill.com
VICE PRESIDENT, OPERATIONS Linda Brennan, linda_brennan@mcgraw-hill.com

VICE PRESIDENT, INDUSTRY ANALYTICS & ALLIANCES Harvey M. Bernstein, F.ASCE, harvey_bernstein@mcgraw-hill.com
VICE PRESIDENT, BUSINESS SERVICES Maurice Persiani, maurice_persiani@mcgraw-hill.com
DIRECTOR, CIRCULATION Brian McGann, brian_mcgann@mcgraw-hill.com
SENIOR DIRECTOR, FINANCE John Murphy, john_murphy@mcgraw-hill.com

ARCHITECTURAL RECORD is published monthly by The McGraw-Hill Companies, 1221 Avenue of the Americas, New York, N.Y. 10020.
COPYRIGHT: Title * reg. in U.S. Patent Office. Copyright © 2012 by The McGraw-Hill Companies. All rights reserved. Write or fax requests (no telephone requests) to Copyright Permission Desk, Architectural Record, Two Penn Plaza, New York, N.Y. 10121-2298; fax: 212/904-4256. **WEB SITE:** ArchitecturalRecord.com. **ADVERTISING:** Pina Del Genio: 212/904-6791, AR.advertising@mcgraw-hill.com.
SUBSCRIPTION: Rates are as follows: U.S. and Possessions \$70.30; Canada and Mexico \$79 (payment in U.S. currency, GST included); outside North America \$199 (air freight delivery). Single copy price \$9.95; for foreign \$11. Subscriber Services: 877/876-8093 (U.S. only); 515/237-3681 (outside the U.S.); fax: 712/755-7423. **SUBSCRIBER SERVICE:** 877/876-8093 (U.S. only). 515/237-3681 (outside the U.S.). Subscriber fax: 712/755-7423. E-mail: arhcustserv@cdsfulfillment.com. **INQUIRIES AND SUBMISSIONS:** Books, Clifford A. Pearson; Products, Rita Catinella Orrell; Lighting and Interiors, Linda C. Lentz; Residential, Jane F. Kolleeny; Architectural Technology, Joann Gonchar.
REPRINT: architecturalrecord@theygroup.com. **BACK ISSUES:** Call 877/876-8093, or go to archrecord.com/backissues/

**McGraw Hill
CONSTRUCTION**

The McGraw-Hill Companies

**McGraw Hill
CONSTRUCTION**

ChinaMarket Report
Design & Construction Intelligence



了解新型墙体材料 构建美好未来建筑

新型墙体材料是构建绿色建筑不可缺少的组成部分。麦格希建筑信息通过详细而深入的调研, 2010年9月发布《新型墙体材料及应用》中国建筑市场研究报告。本报告图文并茂, 详细分析了业主、设计师和施工方对新型墙体材料的认知, 全面反映了当前新型墙体材料在各建筑细分市场中的应用, 并通过翔实的案例分析, 揭示了新型墙体材料卓越的绿色性能和应用特点。它的发布, 将对新型墙体材料在中国的推广应用产生积极而深远的影响。

如需索取报告, 请联系邓基泰先生。电话: (021) 5059 2439, 传真: (021) 5059 2442, 电子邮件: rudy.teng@hintoninfo.com

www.analyticsstore.construction.com

The McGraw-Hill Companies

ARCHITECTURAL RECORD

建筑实录

VOL. **02** 2012

封面：广州歌剧院

本页图：南外滩水舍

对页左上图：三里屯SOHO；对页右下图：孝泉镇民族小学

10



专栏 DEPARTMENTS

- 6 新闻/News
- 64 介绍/Introduction
- 96 速递/Snapshot
- 9 **2012 “好设计创造好效益” 中国奖
GOOD DESIGN IS GOOD BUSINESS
CHINA AWARDS, 2012**
- 10 南外滩水舍
Waterhouse at South Bund, Shanghai
NERI & HU DESIGN AND RESEARCH OFFICE
王晨晖/文
- 14 国际广场
iSquare, Hong Kong
ROCCO DESIGN ARCHITECTS LIMITED
Fred A. Bernstein/文
- 18 三亚洲际度假村, 海南
InterContinental Sanya Resort,
Hainan Island
WOHA AND INSTITUTE OF ARCHITECTURAL DESIGN &
RESEARCH TAIYUAN UNIVERSITY OF TECHNOLOGY
Clifford A. Pearson/文
- 22 三里屯SOHO
Sanlitun SOHO, Beijing
KENGO KUMA AND ASSOCIATES
SAKO ARCHITECTS; MOD; SPACES LTD.
金鑫/文
- 26 美伦酒店公寓
Maillen Hotel and Apartments, Shenzhen
URBANUS ARCHITECTURE & DESIGN INC.
王晨晖/文
- 30 孝泉镇民族小学, 四川省德阳市
Xiaoquan Elementary School,
Deyang, Sichuan Province
TAO (TRACE ARCHITECTURE OFFICE)
Asad Syrkett/文
- 34 高黎贡手工造纸博物馆, 云南省新庄
Gaoligong Museum of Handcraft Paper,
Xin Zhuang, Yunnan Province
HUA LI / TAO (TRACE ARCHITECTURE OFFICE)
王晨晖/文

- 38 广州歌剧院
Guangzhou Opera House, Guangzhou
ZAHA HADID ARCHITECTS
Laura Raskin/文
- 44 瑜所
The Opposite House, Beijing
NERI & HU DESIGN AND RESEARCH OFFICE
Clare Jacobson/文
- 48 重庆山城售楼中心
Chongqing Mountain
and City Sales Office,
Chongqing
ONE PLUS PARTNERSHIP
Laura Raskin/文
- 50 上海陶氏中心
Shanghai Dow Center, Shanghai
GENSLER
金鑫/文
- 52 华侨城创意文化园改版升级, 深圳
OCT LOFT Renovation, Shenzhen
URBANUS ARCHITECTURE & DESIGN
Clifford A. Pearson/文
- 56 广安门绿色技术展厅, 北京
Guanganmen Green
Technology Showroom,
Beijing
VECTOR ARCHITECTS
Asad Syrkett/文
- 57 环保园行政大楼, 香港
Eco Park Administration Building,
Hong Kong
AEDAS LIMITED
李刚/文
- 58 中粮农业生态谷, 北京
Cofco Agricultural Eco Valley, Beijing
MOORE RUBLE YUDELL ARCHITECTS & PLANNERS
李刚/文
- 60 东钱湖新城核心区详细规划方案简介
DongQian Lake New Town Center
Detailed Master Plan, Ningbo
AECOM DESIGN + PLANNING
Fred A. Bernstein/文

- 62 金江走廊总体规划
Jin Jiang River Corridor
Master Plan,
Sichuan
JOHNSON FAIN
李刚/文

作品介绍 PROJECTS

- 66 梅尔斯顿会堂, 康奈尔大学
Milstein Hall,
Cornell University,
Ithaca, New York
OFFICE FOR METROPOLITAN
ARCHITECTURE (OMA)
Clifford A. Pearson/文
- 72 福尔霍姆农场
Favrholm,
Hillerød, Denmark
SEARCH
Beth Broome/文
- 78 铁集市
Iron Market,
Port-au-Prince, Haiti
JOHN MCASLAN + PARTNERS
Jenna M. Mcknight/文
- 82 克莱蒙特大学校园中心
Claremont University
Campus Center,
California
LEWIS. TSURUMAKI. LEWIS ARCHITECTS
Christopher Hawthorne/文
- 86 阿玛利时装店
A'maree's,
Newport Beach, California
PAUL DAVIS ARCHITECTS
Sarah Amelar/文

技术 TECHNOLOGY

- 89 在一定限度下的照明
Lighting within Limits
Joann Gonchar/文

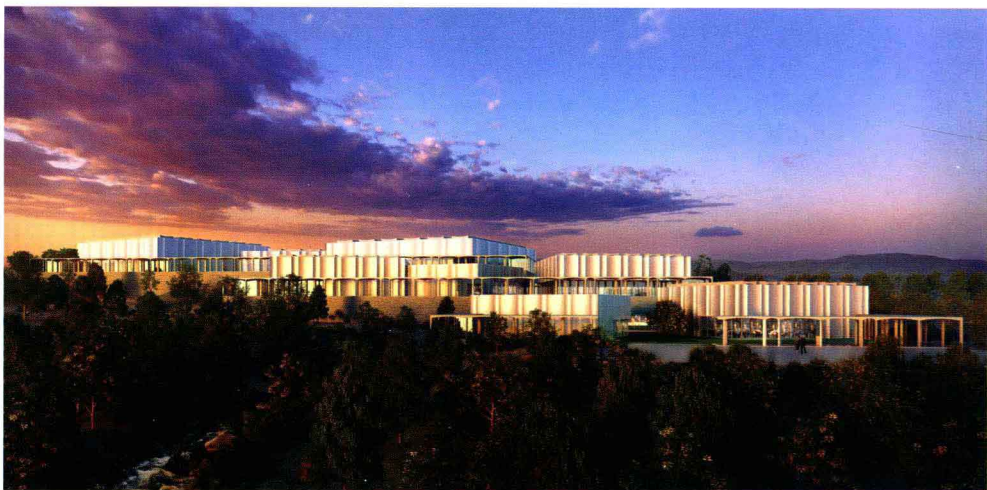
[文化建筑 CULTURAL BUILDINGS]

一家跨国公司设计的 书法博物馆

英国思锐建筑事务所 (Serie Architects) 是一家年轻的建筑设计公司, 在伦敦、孟买和北京都有办事处, 他们目前正在设计一个博物馆, 该建筑物主要是为了馆藏书法家颜真卿的墨宝而兴建的。思锐的创立者之一克里斯多佛·李说, 他的设计小组仍在对这一设计方案进行完善, 但是希望这一工程在2012年末能够破土动工, 并争取一年完成主体结构工程。他说, 客户通过了解他们为西安国际园艺博览会和杭州新天地工厂所做的设计方案, 从而了解了他们公司。

颜真卿博物馆在山东省临沂, 占地面积为8265平方米。馆藏公元八世纪山东书法家颜真卿的墨宝。他的作品以“对垂直笔画的刻意强调并且水平笔画的飘逸的韵律之感”而著名。设计师在博物馆的正面造型采用的瓷砖装饰的细节设计中, 模仿了这些书法强调垂直的特点。在克里斯多佛·李最初的设计方案中, 这些细节被用真正的垂直线条勾画出来。在修改后的设计方案中, 这些线条变成了垂直对角设计的细条。突出的垂直线条与主体上的淡淡的水平柱廊形成对比, 那精美的柱廊贯穿整个馆所。

这些长方形柱廊串起了这些低矮、方形的建筑群, 里面的建筑似乎是随意性的布置, 但却表达了设计师一个与众不同的暗喻——学者花园。颜真卿博物馆坐落在这样一个偏远的



小山环绕的地方, 让人不禁想到一个道士为躲避城市喧嚣而蛰居于此。像学者花园一样, 周围的自然景观与其建筑浑然一体。8个建筑物建在地势略高出地平面的三个花园露台上。当游客参观博物馆时, 路线是从里向外, 然后返回。

克里斯多佛·李说他和他的设计小组设计了该博物馆, 但是这个设计不会与颜真卿的书法艺术理念相抵触。这个工程设计中的简朴的直角形状和不规则的线条就与许多别的新式的博物馆的设计明显不同。他说: “大多数博物馆, 包括中国的, 经常看起来像一本大的书卷, 呈现出复杂的形式。”他相信“那些形式虽然被标榜为革新, 但是其实是旧的观点”。

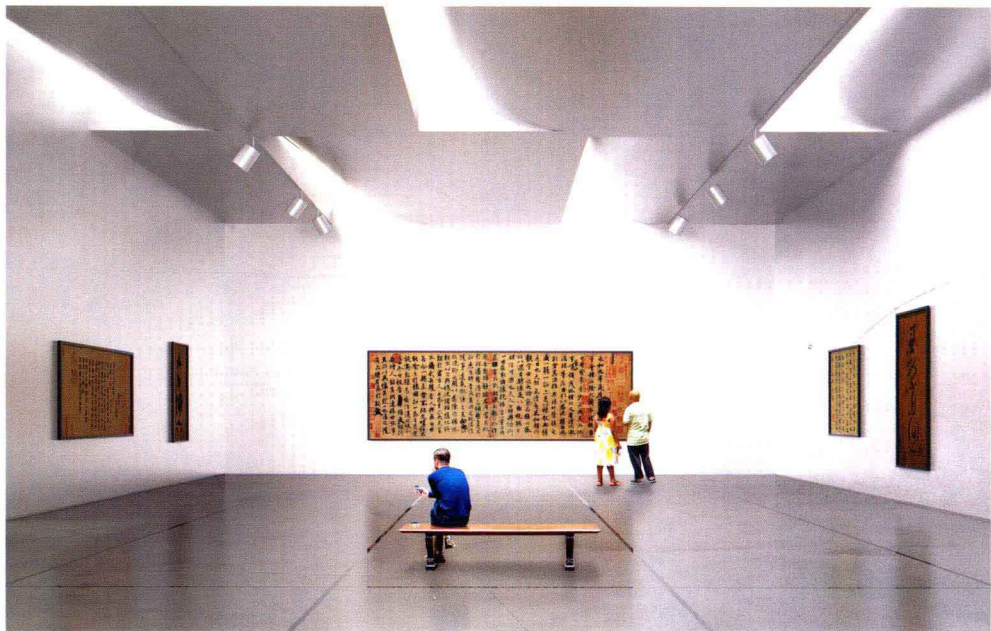
克里斯多佛·李对于如何展现建筑艺术有一种与众不同的思想。思锐公司网站曾引用他的

话说: “建筑实践的魅力之处, 就是应对当今城市中建筑类型的演变和转变, 智慧的反映到对建筑三维空间的解释上。”当年公司的创始人李 (Lee) 和卡帕尔·古珀塔 (Kapil Gupta) 在伦敦的建筑师协会会面的时候, 李当时正好是“投影城市”计划的负责人, 2008年他们同时在伦敦和孟买创办了思锐 (Serie's) 建筑事务所, 2010年开办了北京办事处。李说, 公司的名字来源于“一连串的工程”, “就是说概念框架是用一个概念把很多概念串到一起, 建筑师和建筑物都共享同样的特性, 那就是你从最平常的概念中创造出特殊的来”。

思锐建筑设计所强调“主导风格”是颜真卿博物馆设计工作的起点。克里斯多佛·李说, 他们公司把中国北方独有的四合院的建筑风格作为作品的模板。设计公司使用三个这样的庭院组成三个建筑群。观光者可以从垂直和水平两个方向经过三个庭院。他们从设有接待处和商店的入口开始进入, 然后往上步入一个有教育和公共设施的露台, 最后到达顶楼的展览大厅。

“这和传统四合院里面空间上的组织安排很相似”, 他又说, “最珍贵的物体和最私密的空间总是布局在项目的最里边。”

博物馆的作品被集中展示在从一层楼到另一层楼的游览路线上。另外, 对项目的特色渲染主要通过建筑物的天窗来实现。天窗设计的艺术特性还在完善中, 但他们很可能使用垂直的百叶窗来产生幽暗的效果, 从而更灵活地使用博物馆。思锐公司最初的设计方案里, 天窗设计成垂直的, 就像建筑物原来正面的垂直线。目前, 这些天窗呈现出更多韵律, 或许让人联想到被风吹皱的一张张纸——是一本书法作品集的贴切的象征。Clare Jacobson/文 刘永安译 肖铭/校



[多功能使用 MIXED USE]

锥形塔楼要在郑州拔地而起

维克多·“三分球”·塔汉可能是路易斯安那州的巴吞鲁日城(位于新奥尔良西北130公里)最有名的建筑师。他的公司已经设计了文化、教学和宗教大楼,并以建筑风格特别清晰和优雅而闻名。但是塔汉说,“一个建筑师必须亲临建设实践。”因此去年塔汉把他的一个雇员派到沈阳,在那里建立了一个

小的办事处,沈阳在中国是人们所谓的“二线城市”。但是和美国城市相比已经是非常大了。比巴吞鲁日大上40倍(塔汉决定避开北京和上海,因为有很多别的美国建筑设计公司都已经到过那里)。

塔汉在沈阳办事处的一名雇员泰迪·图(Teddy Tu),把公司的介绍资料给了开发商和当地的设计机

构,希望对方了解自己的公司。很快这家公司就被邀请参加一次有项目的竞标,为郑州的河南宏光实业集团设计一个408775平方米的多功能大楼。

塔汉的设计方案中标,并获得该项目的设计业务,该项目目前正在审批阶段。这项工程计划明年破土动工,它将是塔汉在中国第一个项目。预计造价8.8亿美元。

塔汉的优雅方案描绘的是三个锥形塔楼——一个47层的宾馆、一个27的公寓大楼和一个27层的办公大楼。他们都建在一个7层裙房上,裙房作为零售商场使用。在两座塔楼之间,裙房后退街道多一些,留出空间建造台阶,吸引观光者向上聚集到一个像公园一样的室内大厅。

该项设计不仅仅受到纽约洛克菲勒中心(因其顶部花园而著名)

设计思维的启发,也受到有中国乡村传统特色的台阶形式影响。

三座大楼坐落在裙房之上,就像一只动作优雅、正在飞扑的雄鹰。塔汉说,这种效果可以通过在水泥灌注时,对每层楼的建筑模板的排列进行变动来实现。他解释说,构想就是令每一层,或者说在每一层看到的景色都不相同。“如果你住在这里,或去另一单元,或者你又一次入住这个宾馆”,塔汉说,“你应该比仅仅在高度上上升几英尺或者下降几英尺感受到更丰富的体验。”

该项目位于郑州市一块三角地带,距离市中心的一个修建于1971年的27层双塔——二七塔很近,它如今是著名的旅游景点。塔汉设计的三个建筑体将很快和二七塔一起成为该城最重要的观光景点。Fred A. Bernstein/文 刘永安/译 肖铭/校



[城市发展 URBAN DEVELOPMENT]

南航打造中国南方航空城

亚洲最大的航空公司——中国南方航空公司计划打造的不仅是一个新的企业园区,而是一座位于广州郊区的总部小城。这个名为中国南方航空城(China Southern Airport City)的项目位于距广州白云国际机场约四英里处,面积为988英亩,计划最快于今年底开工。从事国际建筑实践的伍兹贝格公司(Woods Bagot)在赢得包括保罗·安德鲁(Paul Andreu)和扎哈·哈迪德(Zaha Hadid)的作品参加的赛事后,正在设计该项目的总体规划。

该项目用地包括两个翼型地块,并由一条通往机场的高速公路隔开。因其紧邻机场的飞机着陆跑道,所以南航希望从空中观察到的这个园区,能够与在地面上看到

的一样引人入胜。伍兹贝格公司驻北京的负责人翁捷(Jean Weng)说:“这里是大门,是你乘飞机降落到这个城市后第一眼看到的景观。”因此,设计师们正试图为建筑与景观的安排营造一种特殊的感受,翁捷称之为“空中流动”:木棉花——广州市的市花、中国南方的标志上采用的符号,这个造型也为该规划带来了灵感。

在伍兹贝格公司的规划中,连接两个翼型地块的是一座桥梁和延伸于高速公路上的轻轨系统,并且每个地块都被赋予了各自不同的功能。翁捷谈到:“我们将航空公司的大部分内部功能区,如培训中心、员工宿舍以及数据中心设施置于东侧地块。”公司与哈格里夫斯事务所(Hargreaves



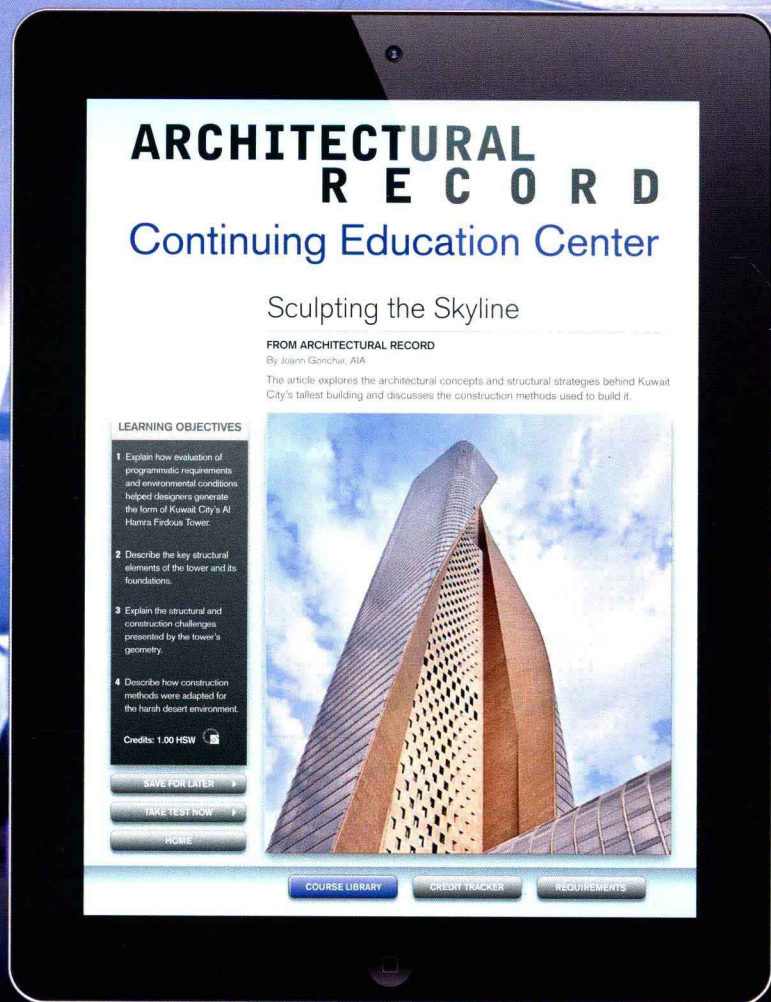
Associates)和肖伍德设计工程公司(Sherwood Design Engineers)密切合作,创造了大量的室外空间,“中国的大部分城市相当密集、相当都市化,而南航则意在创造一个人文尺度的园区,并且是更为亲近自然的”。

在西侧的地块上,最靠近桥梁的区域内将设置一系列公共功能

区,例如媒体中心、商务酒店、品牌直销购物中心以及表演艺术中心等。再往北则将聚集生产、经营和科研大楼。据翁捷估计,南航可能需要十年的时间才能完成这个项目,而最终结果将会令人十分欣慰,即建成一座属于自己的精细小城,实现可持续的长期发展。Tim McKeough/文 高健/译 夏鹏/校

演讲厅

——介绍《建筑实录》继续再教育应用软件，
唯一不用上网就能完成学分和跟踪进度的应用软件。



可以在iTunes上免费下载。赞助商 **Armstrong**

GOOD DESIGN IS GOOD BUSINESS

China Awards 2012

2012“好设计创造 好效益”中国奖

从漂亮的北京三里屯综合开发项目和外观壮丽的广州歌剧院，到四川地震灾区新建起的了不起的新学校，2012年“好设计创造好效益”中国奖的获奖项目建筑类型广泛，建筑方法各异。尽管如此，它们无不显示出建筑可以提升业主的期望值的方式——比如说，帮助酒店招徕更多客人，或帮助城市规划出一种更加可持续增长的方式。在这个过程中，这些项目正在把中国转变成实践最有创意设计的国家。要想看到世界建筑的未来发展趋势，现在人们必须要去中国。

自从2006年以来，《建筑实录》每隔一年举办一次“好设计创造好效益”中国奖的评奖活动，不仅对参赛项目优中选优，更看重设计师与业主之间的密切合作。获奖者除了作品好以外，还必须帮助业主创造好的效益。今年，《建筑实录》与中方合作伙伴——辽宁科学技术出版社一起对参赛作品进行评奖。中方评委和美方评委采取一对一的比例审阅所有参赛作品，进行投票表决；获奖项目必须同时获得双方评委的支持。

中方评委：史建、李虎、黄居正、周榕、李兴钢

美方评委：Clifford Pearson, Suzanne Stephens, Beth Broome, Joann Gonchar, William Hanley

最佳商业建筑

南外滩水舍
国际广场
三亚洲际度假村，海南
三里屯SOHO

最佳住宅建筑

美伦酒店公寓

最佳公共建筑

孝泉镇民族小学，四川省德阳市
高黎贡手工造纸博物馆，云南省新庄
广州歌剧院

最佳室内设计

瑜所
重庆山城售楼中心
上海陶氏中心

最佳历史保护

华侨城创意文化园改版升级，深圳

最佳绿色建筑

广安门绿色技术展厅，北京
环保园行政大楼，香港

最佳规划设计

中粮农业生态谷，北京
东钱湖新城核心区详细规划方案简介
金江走廊总体规划

GOOD DESIGN IS GOOD BUSINESS
2012 “好设计创造好效益” 中国奖
最佳商业建筑
Best Commercial Project
荣誉奖
Honor Award

建筑设计
如恩设计研究室
委托客户
卡梅伦酒店管理公司

ARCHITECT
Neri & Hu Design and Research Office
CLIENT
Cameron Holdings Hotel
Management Limited



南外滩水舍

Waterhouse at South Bund

伴随着席卷全中国各地的大规模旧建筑改造重建浪潮，许多的历史和文化建筑正在被一排排平淡无奇的新建筑取而代之。在这种情况下，许多城市正面临着失去其以往的特性和众多的旧街区。而南外滩水舍则以其创新的设计思路提供一种具有更美好远景的重建方法，意在为国内的精品酒店市场注入新理念。该项目通过实施添加新

的现代设计元素和现有建筑再利用的策略，为酒店的客人带来一种有如“旧瓶装新酒”的体验。

水舍酒店濒临黄浦江，与闪烁着璀璨灯光的浦东天际线隔江遥遥相对。这个坐落于上海市南外滩老码头新规划区内的水舍，是一座有着19间客房的四层精品酒店，由建造于20世纪30年代的原日本武装总部的三层楼改建而成。

如恩设计研究室(Neri & Hu Design and Research Office)设计的改建方案，其建筑理念源于新旧元素的鲜明对比。如恩的合伙人郭锡恩(Lyndon Neri)与胡如珊(Rossana Hu)并没有从一块干净的石板开始着手工作，而是巧妙地利用了旧的结构元素，包括将其按时代顺序，分层排列所表达的审美层次感。原有的混凝土结构被保留



1. 建筑师们在设计室内（包括酒店大堂）时，保留了材料本身那种斑驳感。
2. 建筑师们在一栋20世纪30年代建造起来的建筑物的表皮上面增加了一层耐候钢，保持了原有结构的特点。

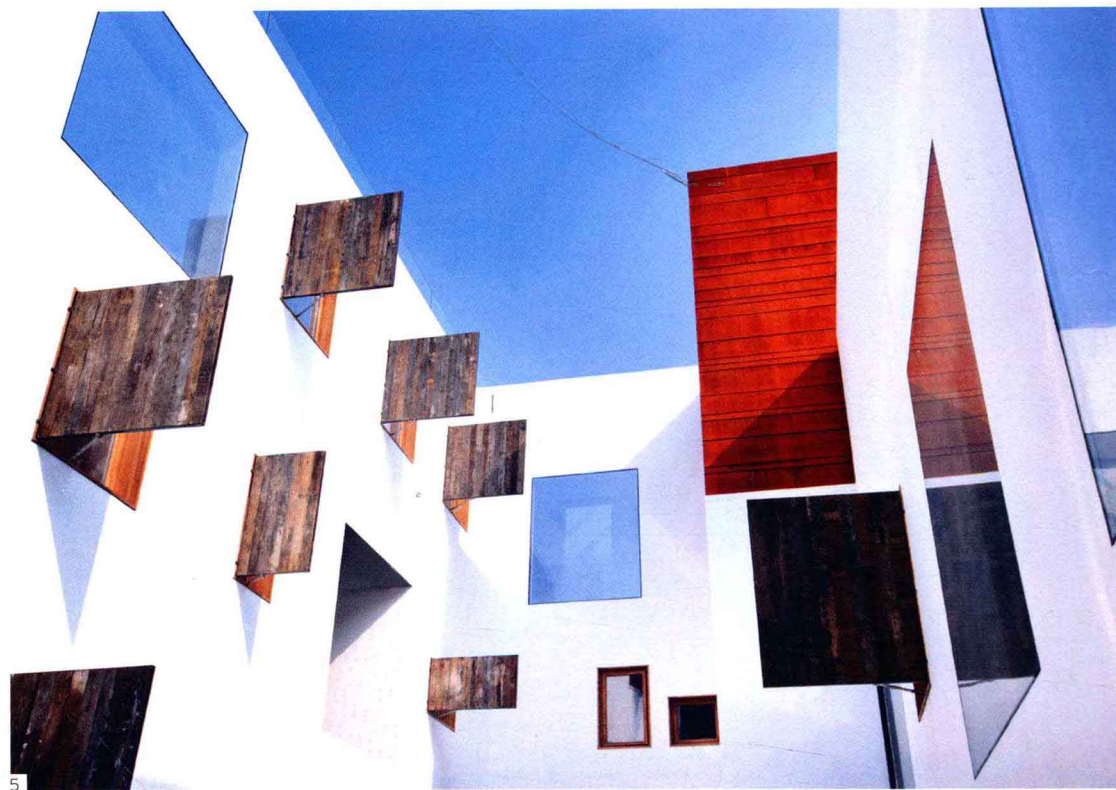


GOOD DESIGN IS GOOD BUSINESS
2012“好设计创造好效益”中国奖
最佳商业建筑
Best Commercial Project
荣誉奖
Honor Award

项目
南外滩水舍
Waterhouse at South Bund



3. 餐厅的设计风格虽然简约却非常迷人，能够俯瞰到一个四合院。
4、5. 四合院的一面是大大小小镶嵌木百叶窗，另一面则是镜子。





6

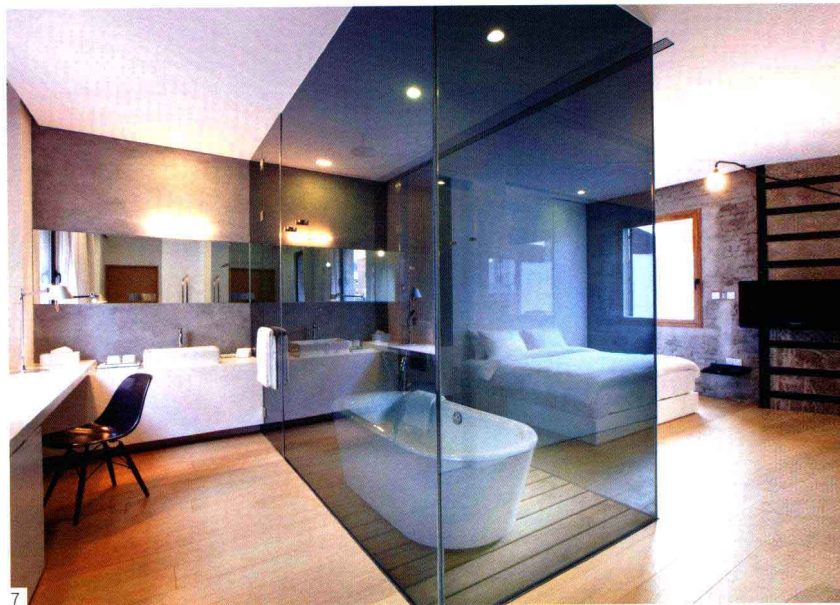
下来，并加入了大量由耐候钢建造的新元素，隐喻着这座位于黄浦江边运输码头的工业历史背景。他们还为原建筑加建了第四层，设置了客房和一个可以近赏黄浦江美景、远观浦东壮丽的屋顶酒吧。

如恩设计研究室还对整个酒店进行了室内设计。设计师对室内与室外空间、公共领域与私人领域都运用了模糊手法，甚至是倒置的手法，让那些渴望新体验的宾客们既感觉到空间迷失、又觉得耳目一新。从一楼的餐厅、酒店的大厅等公共空间，可通过窄小的视角窥视楼上宾客的私密客房空间，而客房的私密性只需宾客拉上房间的窗帘旋即可获得。同时，私密空间内宾客的视线也因此被引向公共区域——例如透过二楼客房的内置窗便可以俯瞰到楼下前台区。这种意想不到的视觉组合，不仅带来惊喜

的元素，又能使宾客感受到具有上海本地色彩的城市风格：一种由视觉走廊与弄堂（古旧的小巷）的紧密相连性所营造的城市空间风味。

经营几家以设计为主导的家居零售连锁店——设计共和（Design Republic）的设计师们，还为酒店安排家具，策划艺术项目，其中包括他们自己设计的和出自其他设计师的作品；还包括一些诙谐的艺术品和写在墙上与地板上的风趣而富哲理的话语，唤起宾客对非凡事物的好奇心和探索欲。

水舍酒店的地理位置虽然不在上海常规的旅游路线上，但其新颖的设计却克服了这一弱势。凭借自身时尚动人的建筑，水舍酒店目前已成功跻身成为一流的酒店企业，同时也为这个一度被忽视的社区的发展起到催化剂的作用。王晨晖/文 高健/译 夏鹏/校



7

6. 屋顶上的酒吧里可以欣赏浦东江景。

7. 虽然每间客房都非常独特，但是对于现代材料和原有织物的结合却处理得恰到好处。

GOOD DESIGN IS GOOD BUSINESS
2012 “好设计创造好效益” 中国奖
最佳商业建筑
Best Commercial Project
荣誉奖
Honor Award

建筑设计
许李严建筑师事务所
委托客户
联合国国际酒店有限公司

ARCHITECT
Rocco Design Architects Limited
CLIENT
Associated International Hotels Limited

国际广场

iSquare

香港超常的人口密度和高昂的房地产价格推动着开发商建造比以前更高的多功能建筑楼房。来自香港的建筑师严迅奇 (Rocco S-K Yim) 负责设计了国际广场 (iSquare)，这是一个面积53000平方米，集零售、餐饮和娱乐为一体的综合性建筑。在严迅奇的设计中，从地面到离地26米处空中大厅的整个行程，都充满着生动变化的空间。从空中大厅往上还有iMAX影院和餐厅大楼——这个建筑本身就是一笔巨额资产。

“在传统的中国建筑艺术文化中，推崇空间水平方向的序列性。比如，从庭院出来，进入一个庭院，又进入另一个庭院。”严迅奇解释说，他于1982年创建了许李严建筑师事务所 (Rocco Design Architects Limited)。在谈到香港国际广场这个项目时，他说：“我们在设计这个国际广场的时候，想要尽力去达到相同的效果，但是，在这个建筑物上体现的是垂直方向的空间延续性。”那就意味着需要创造一系列的有特色的建筑物内部空间来吸引观光者，部分地也是为了让观光者欣赏外部的景观，比如，可以俯瞰全城和维多利亚港。不像那种只能欣赏到内部景观的购物中心，国际广场是观光者“可以在不同的高度上一睹整个城市风采”的建筑体。

整个建筑物的基础部分是一个十二层的裙房，这些裙房的一端是一个电影院综合体 (包括iMAX剧院)，另一端是十二层高的饭店。连接着剧院大楼和饭店大楼的就是一系列的就餐和社交用的露台。

严迅奇把大楼建在距北京路8米的地方，并且创造出一个市民广场，令那些步行者路过此处时，情不自禁地放慢脚步，产生想光临大楼的念头。直通顶层的自动扶梯被非常有策略地沿着透明的尖沙咀弥敦道 (Nathan Road) 的正面安装——仿佛把街道上行人引向立体的空间。还有，多部自动扶梯可以将游客从地铁车站的第二个地下室直接带到空中大厅。沿着电梯，观光者可以看到投射到墙壁上的树和花的影子。当乘客乘坐电梯路过的时候，仿佛看到这些树和花就好像在生长。这样的景观令乘坐自动扶梯的旅行充满活力。



建筑师在设计时，把自动扶梯作为这个多功能综合体内部的一个重要的建筑特色（对页图），使其从外部也能够清晰可见（本页图）。



GOOD DESIGN IS GOOD BUSINESS
2012 “好设计创造好效益” 中国奖
最佳商业建筑
Best Commercial Project
荣誉奖
Honor Award

项目
国际广场
iSquare



从大街上看，这个建筑的设计层次清晰，它的正面几乎就像一个剖面图。建筑物不透明的那一部分（柔和的LED灯光照在白色的玻璃墙上）衬托着透明的、能看到自动扶梯和空中大厅的、透明的那一部分，这令它更加引人注目。那些空中大厅分别使用了红色、黄色和蓝色的灯光来照明，令每个大厅都显得有别于其他。对建筑物外体采用不同的处理方法意味着，当人从不同的角度观察建筑物的时候，它的特性就会有所不同。严迅奇说：“建筑物的有些部分不被强调，几乎消失了，而另外的一些部分则有一个强烈的视觉冲击效果。”

香港的尖沙咀 (Tsim Sha Tsui) 地区，也就是国际广场所在的位置，不缺乏明亮的照明设施。事实上，香港这个地方，彰显突出位置的办法不是使用霓虹灯和闪光的外表，而是巧妙地运用微妙的设计元素，例如，严迅奇设计国际广场时所选用的元素就是通过创造令人感兴趣的外部体验——并且通过外表一隐一现的效果来渲染这些体验——严迅奇已经证实立体叠加的购物和娱乐空间的构想不再是神话。 Fred A. Bernstein/文 刘永安/译 肖铭/校

