

国土生态安全格局： 再造秀美山川的空间战略

俞孔坚 李迪华 李海龙 乔青 著

China National Ecological Security Patterns:
A Framework for Reinventing the Good Earth



中国建筑工业出版社

国土生态安全格局： 再造秀美山川的空间战略

俞孔坚 李迪华 李海龙 乔青 著

中国建筑工业出版社

图书在版编目 (CIP) 数据

国土生态安全格局：再造秀美山川的空间战略/俞孔坚，李迪华，李海龙，乔青著. —北京：中国建筑工业出版社，2012. 1

ISBN 978-7-112-13684-1

I. ①国… II. ①俞…②李…③李…④乔… III. ①国土资源-生态安全-研究-中国 IV. ①F129.9②X321.2

中国版本图书馆 CIP 数据核字 (2011) 第 207997 号

国土生态安全是民族生存和国家持续发展的基础，是和谐社会的根本保障。巨大的人口压力和相对有限的空间和资源、脆弱的生态系统、加之史无前例的城市化和经济发展速度及规模，给中华民族的生存与发展的可持续性提出了严峻的挑战。出路只有一条，那就是明智地进行国土规划以实现保护和利用的双赢。基本问题是：维护中国国土生态安全的底线何在？这既是一个量的问题，更是一个空间格局的问题。本书旨在通过对国土尺度上关键的自然过程的系统分析，来综合判断维护国土生态安全的战略性空间格局。本研究先通过对水源涵养、洪水调蓄、沙漠化防治、水土保持和生物多样性保护 5 个方面进行单一生态过程的分析与评价，得出相应的生态安全格局；在此基础上通过叠加、综合，初步构建基于 5 种关键生态过程的安全格局。研究表明，中国生态安全的最低底线需要有 35% 的国土面积来保障，并且这些待保护和恢复的区域必须有一个理想的空间格局，形成一个连续的网络，形成维护生态安全的基础设施。这个生态安全格局为明智的保护、生态修复、国家生态补偿政策的制定以及发展规划的制定等提供科学的依据，是重整山河、再造秀美山川的空间战略。

本书可为国土与区域尺度国土和土地利用规划，城市与区域规划和主体功能区规划工作提供参考。

* * *

责任编辑：郑淮兵
责任设计：叶延春
责任校对：张颖 陈晶晶

国土生态安全格局

再造秀美山川的空间战略

俞孔坚 李迪华 李海龙 乔青 著

*

中国建筑工业出版社出版、发行（北京西郊百万庄）

各地新华书店、建筑书店经销

霸州市顺浩图文科技发展有限公司制版

世界知识印刷厂印刷

*

开本：787×960 毫米 1/16 印张：7½ 插页：20 字数：201 千字

2012 年 1 月第一版 2012 年 1 月第一次印刷

定价：42.00 元

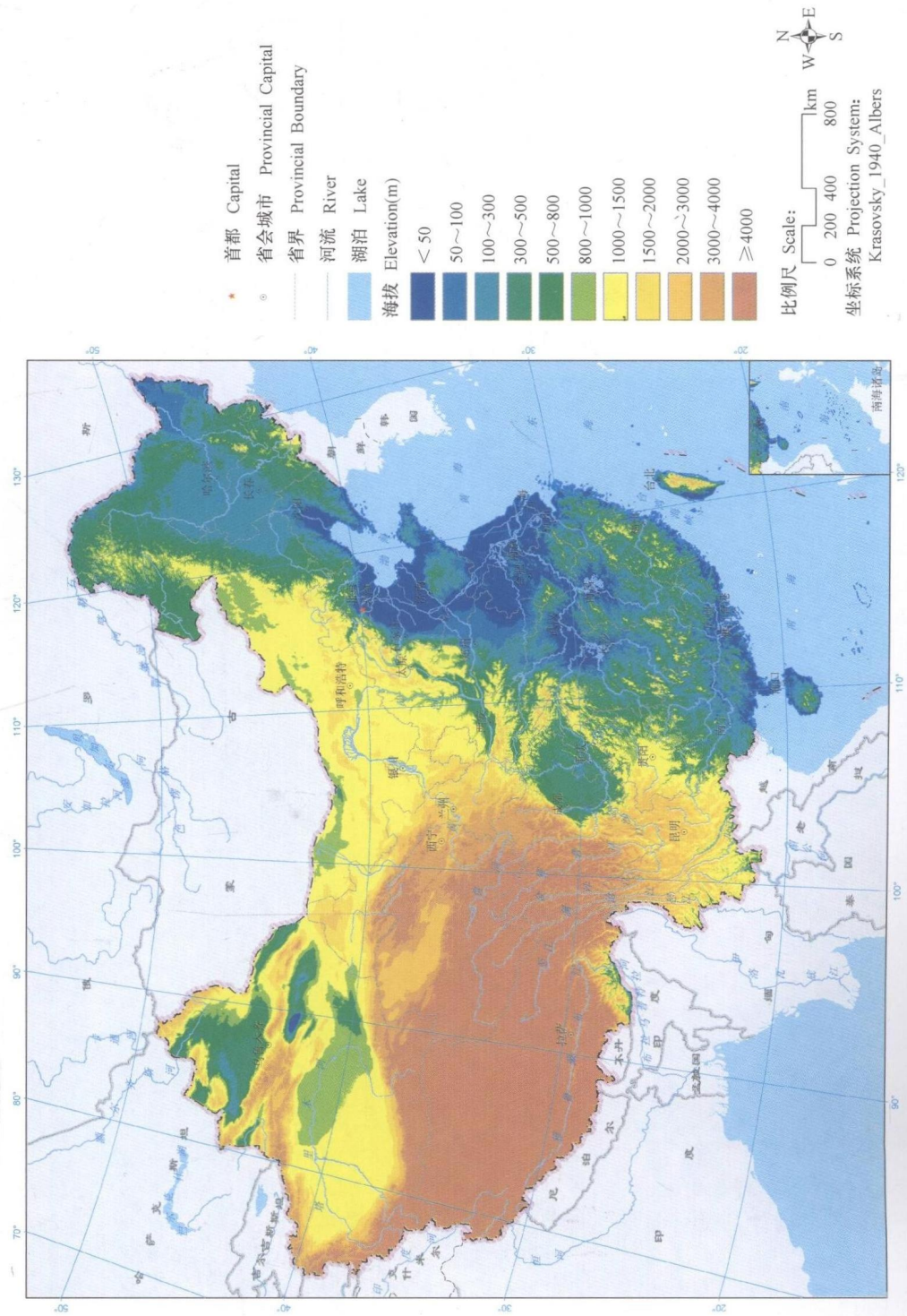
ISBN 978-7-112-13684-1

(21449)

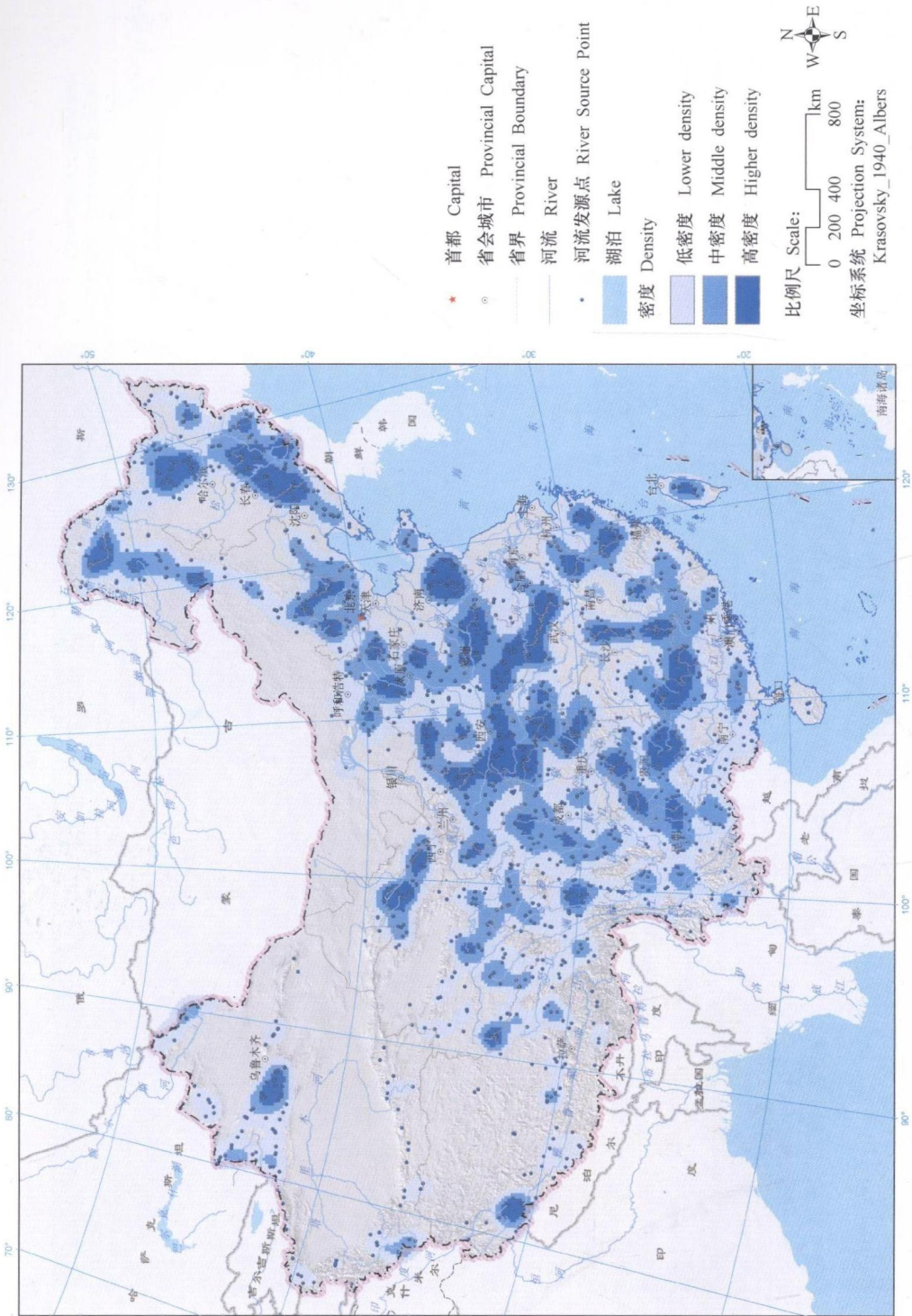
版权所有 翻印必究

如有印装质量问题，可寄本社退换

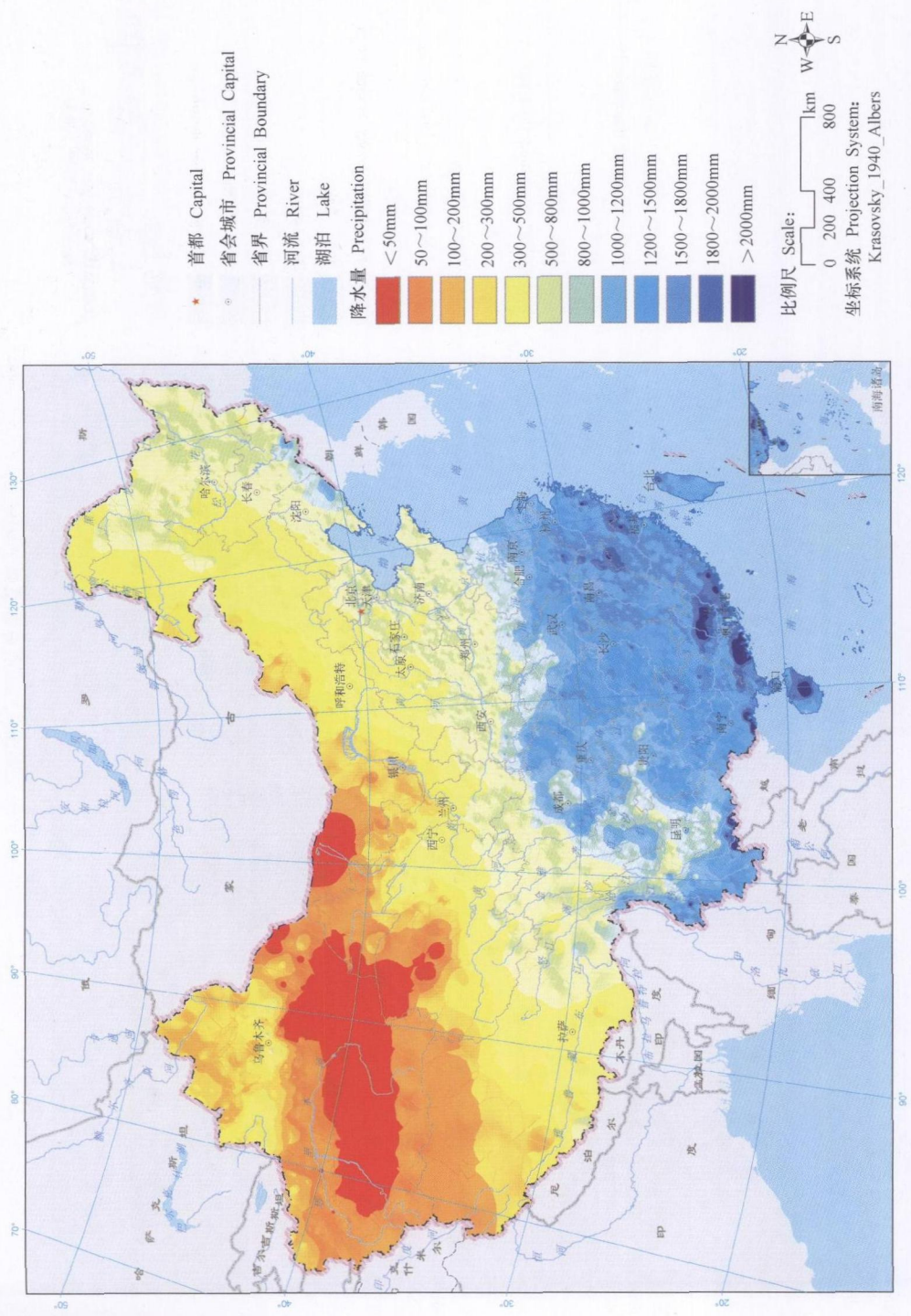
（邮政编码 100037）



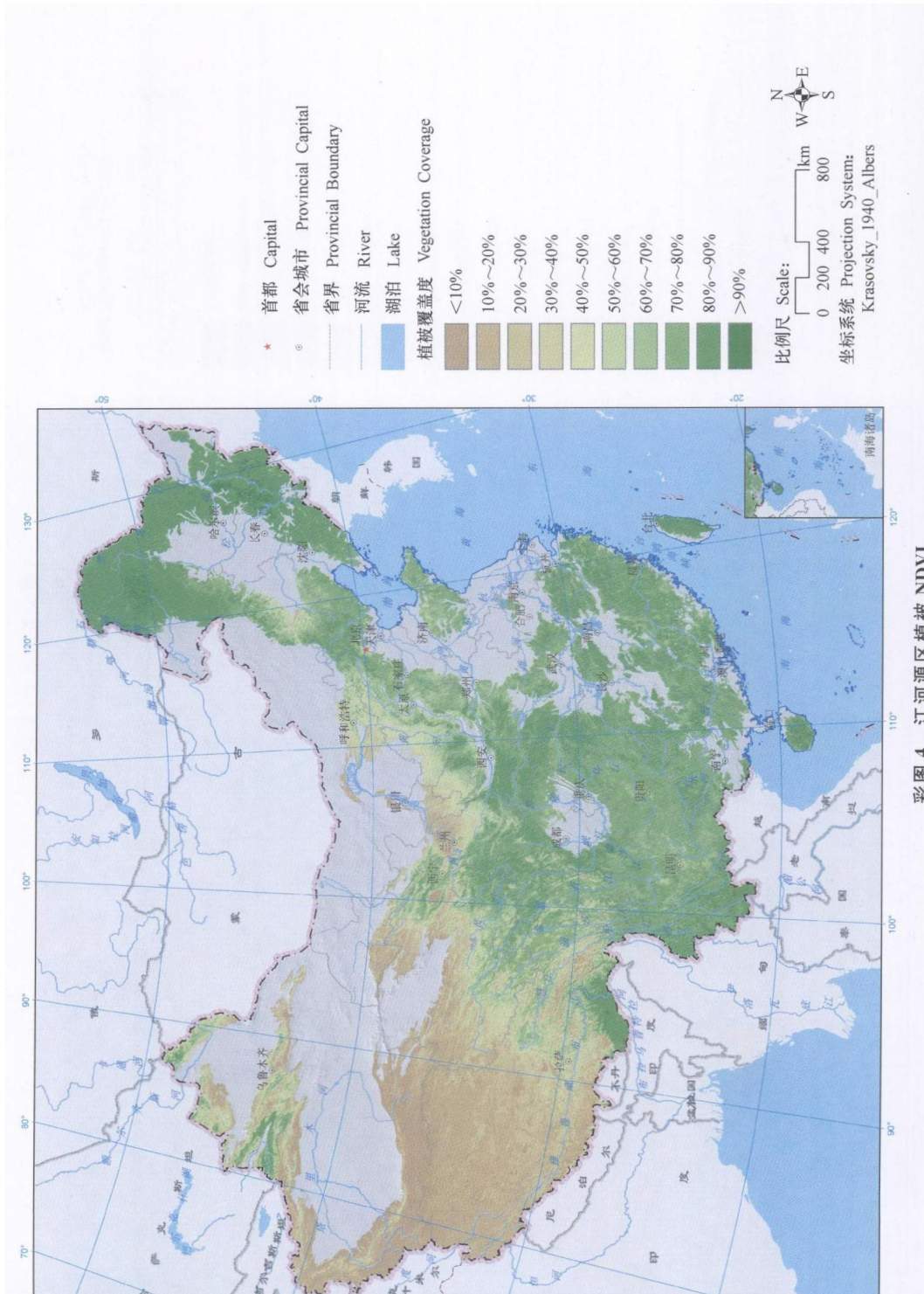
彩图 1 中国地势图



彩图 2 中国 5 级以上河流发源地分布密度



彩图 3 中国年降水量



★ 首都 Capital

● 省会城市 Provincial Capital

--- 省界 Provincial Boundary

— 河流 River

— 湖泊 Lake

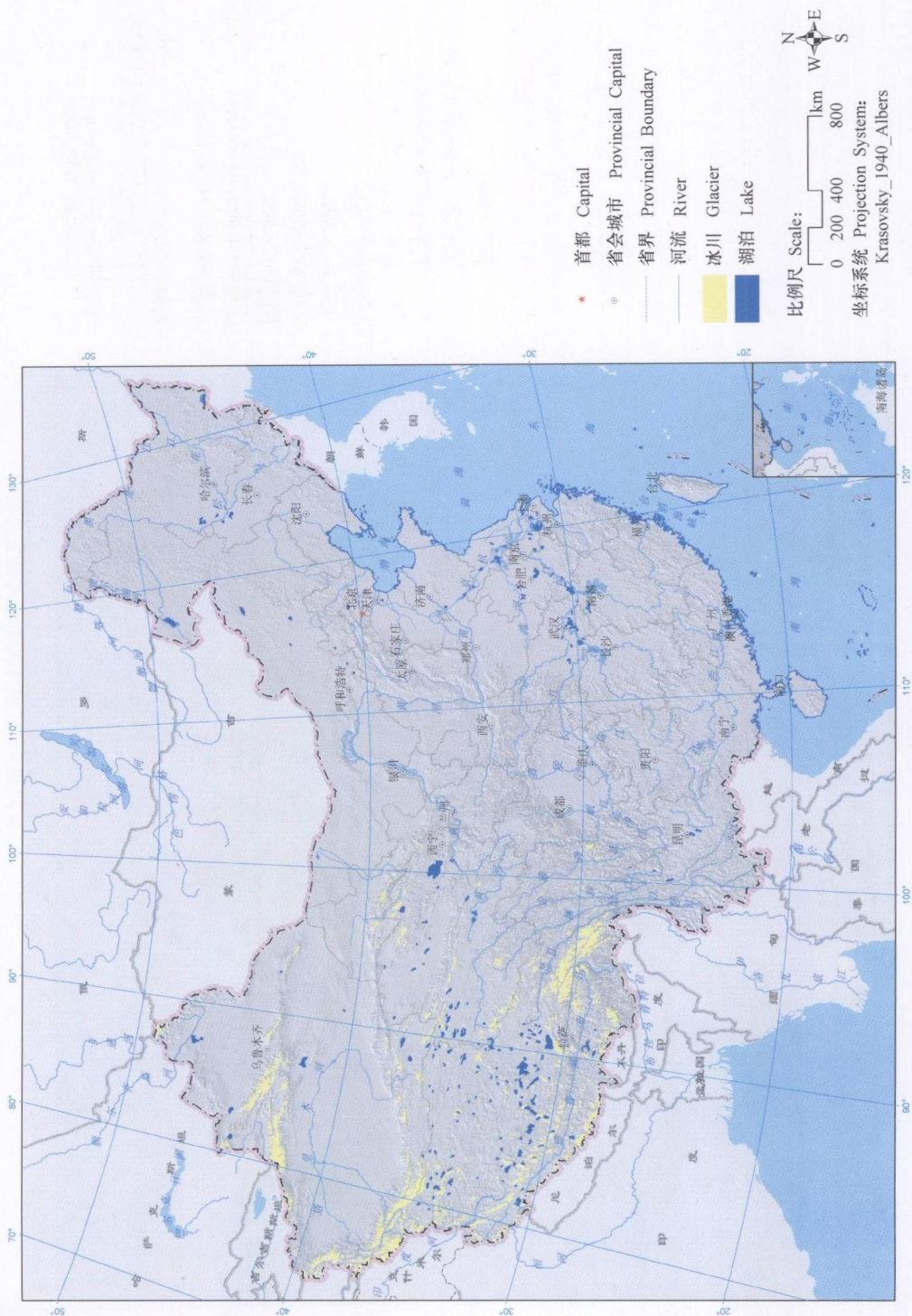
植被覆盖度 Vegetation Coverage

- <10%
- 10%~20%
- 20%~30%
- 30%~40%
- 40%~50%
- 50%~60%
- 60%~70%
- 70%~80%
- 80%~90%
- >90%

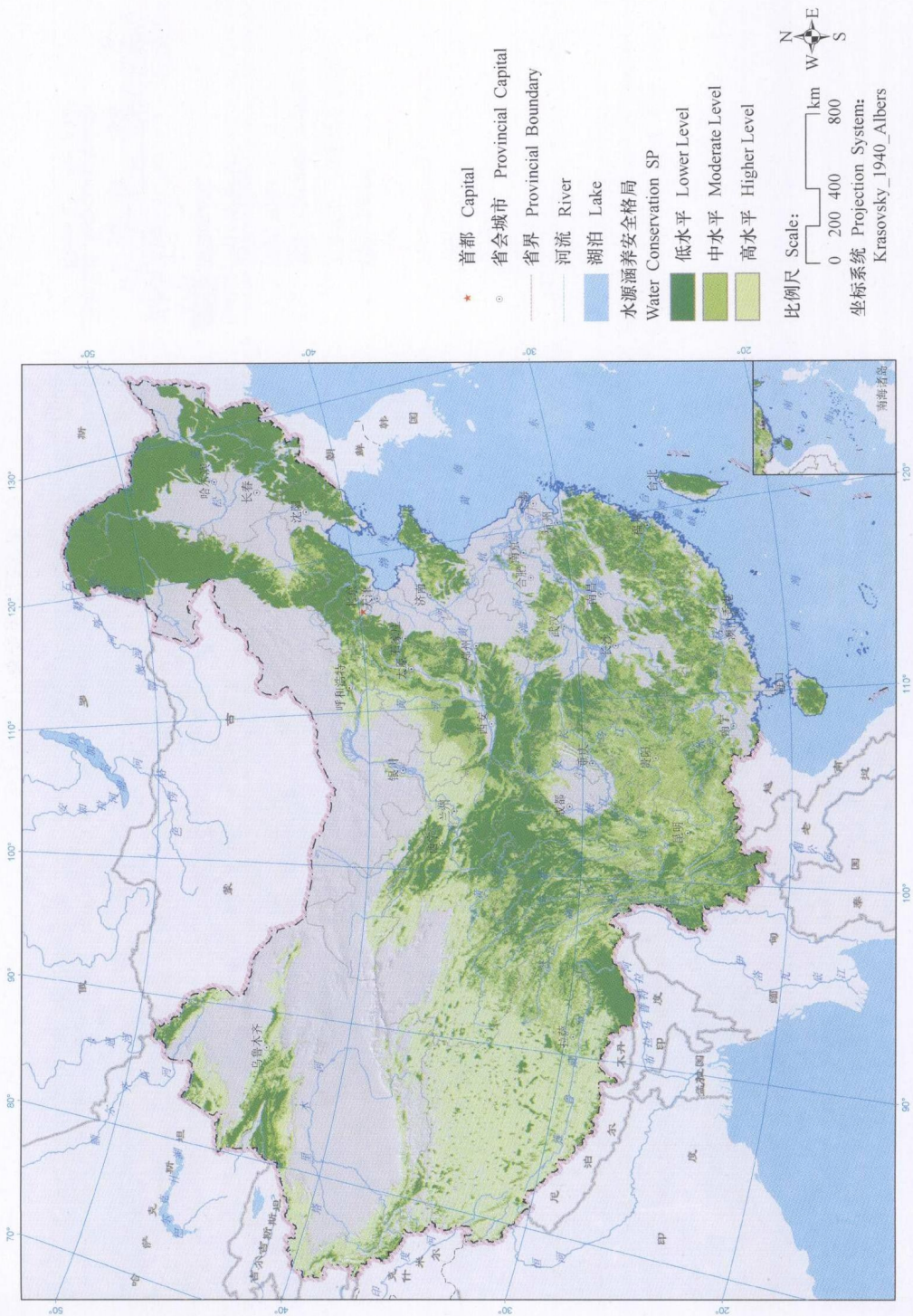


比例尺 Scale: 0 200 400 800 km
 坐标系 Projection System: Krasovsky_1940_Albers

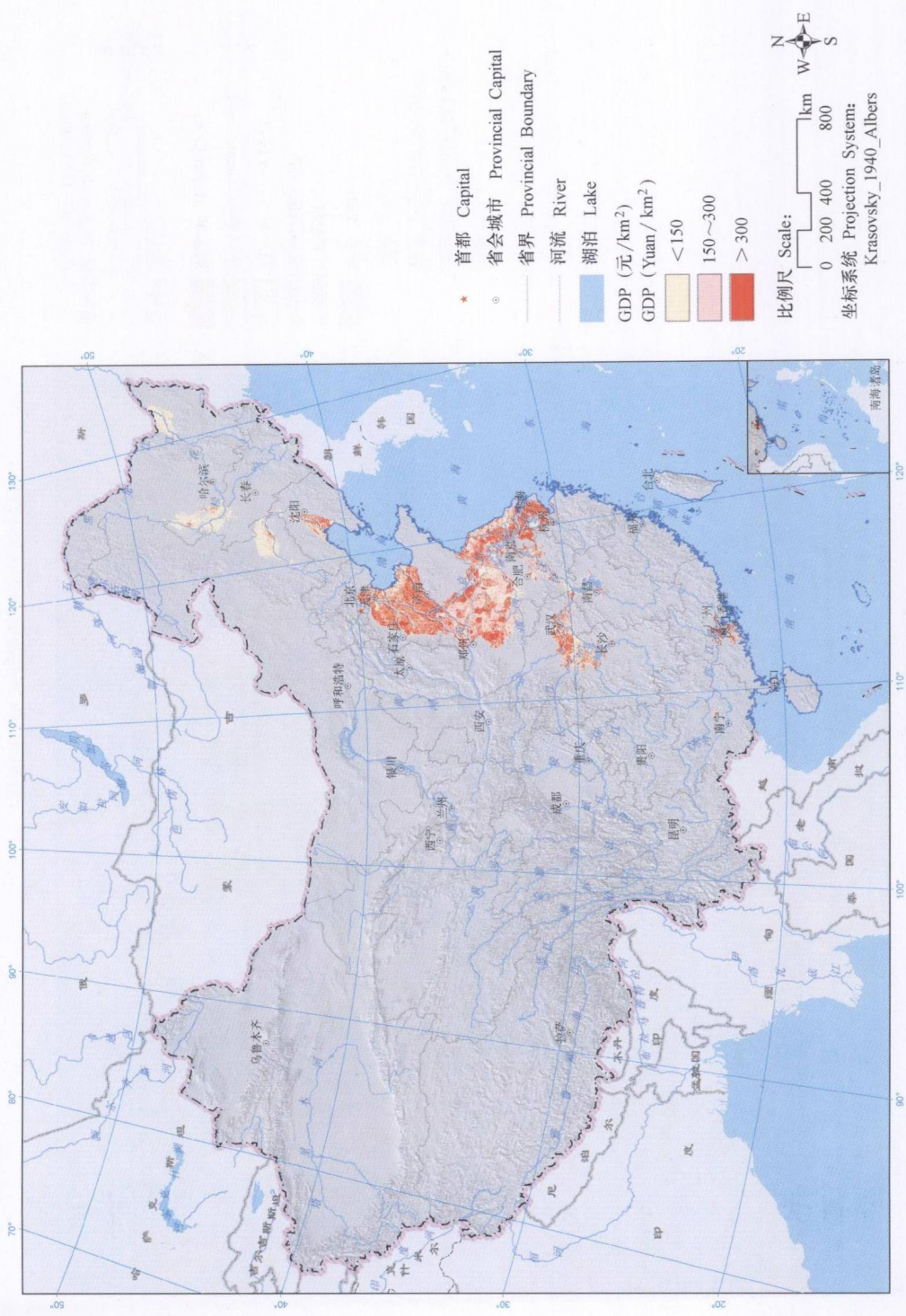
彩图 4 黄河源区植被 NDVI



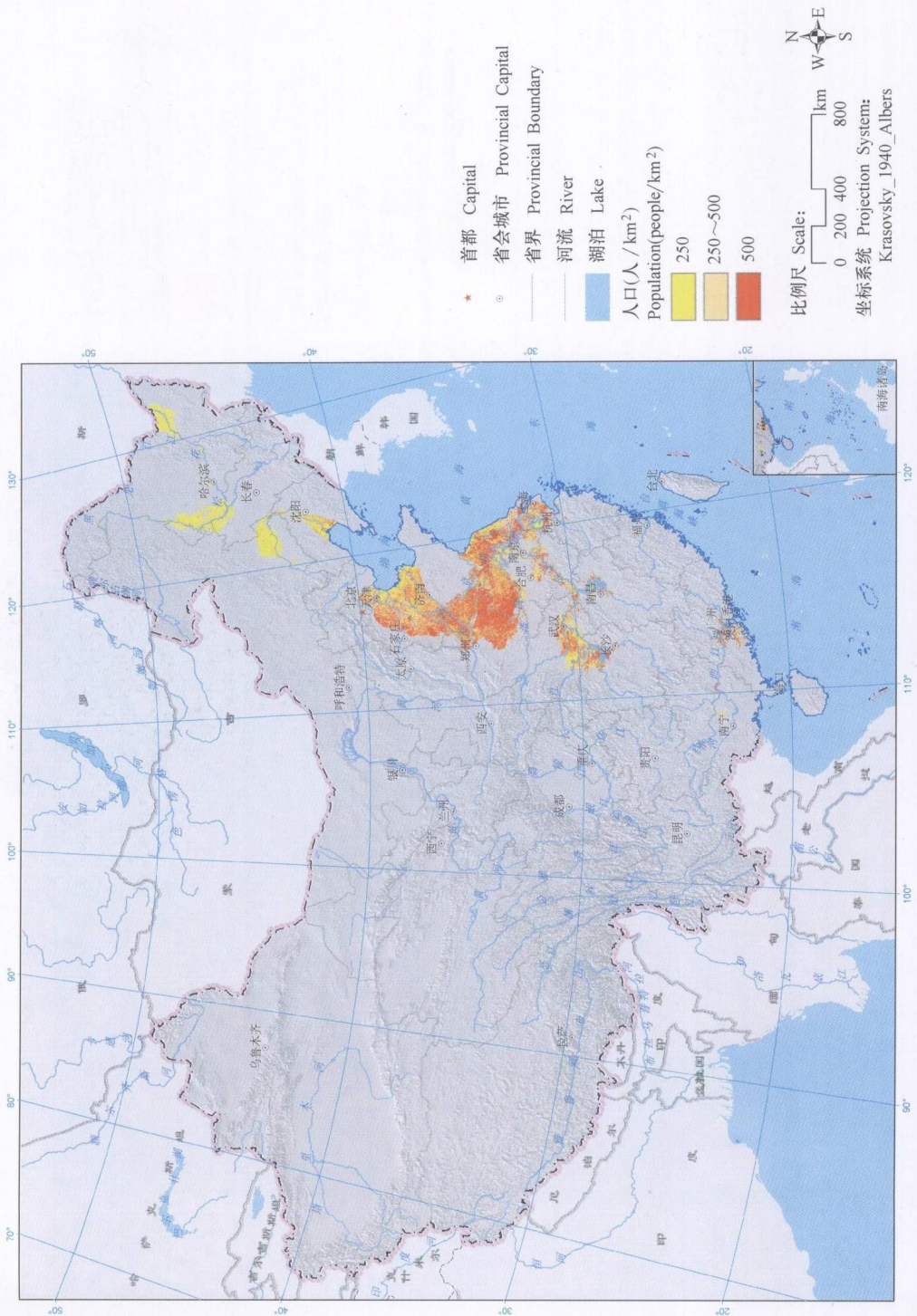
彩图 5 冰川与湿地分布



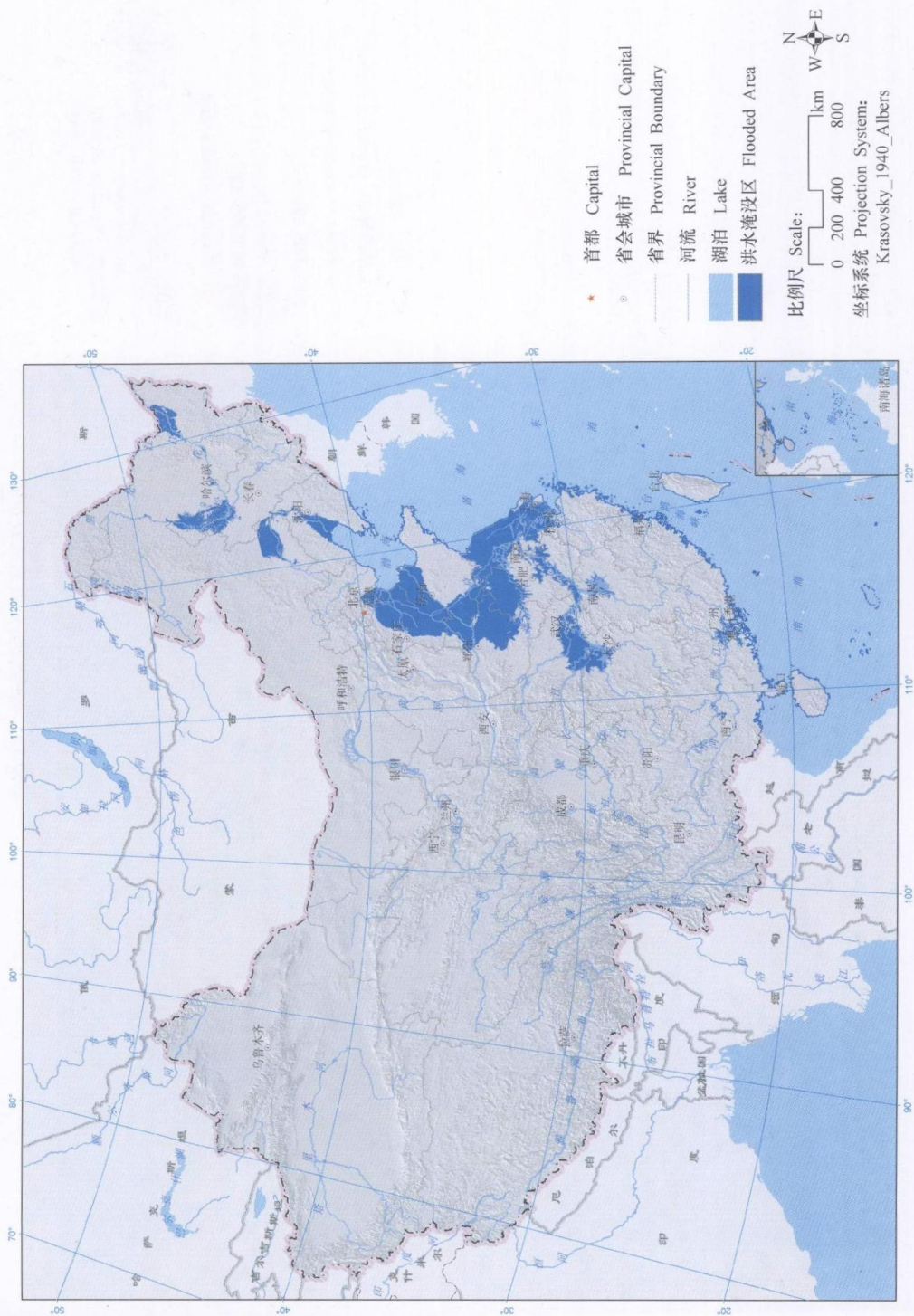
彩图 6 江河源区水源涵养安全格局



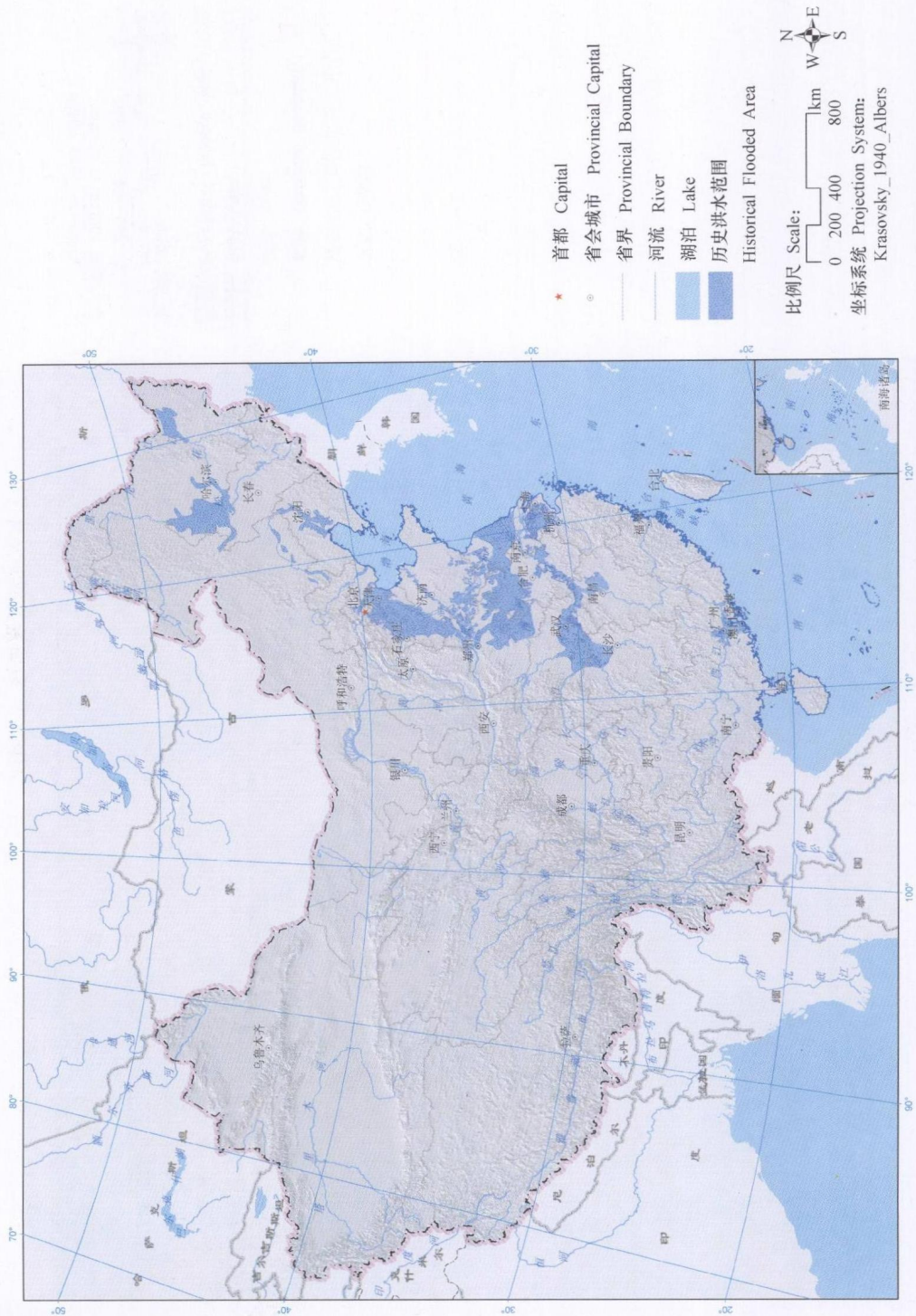
彩图 7 洪水威胁区内的 GDP 分布



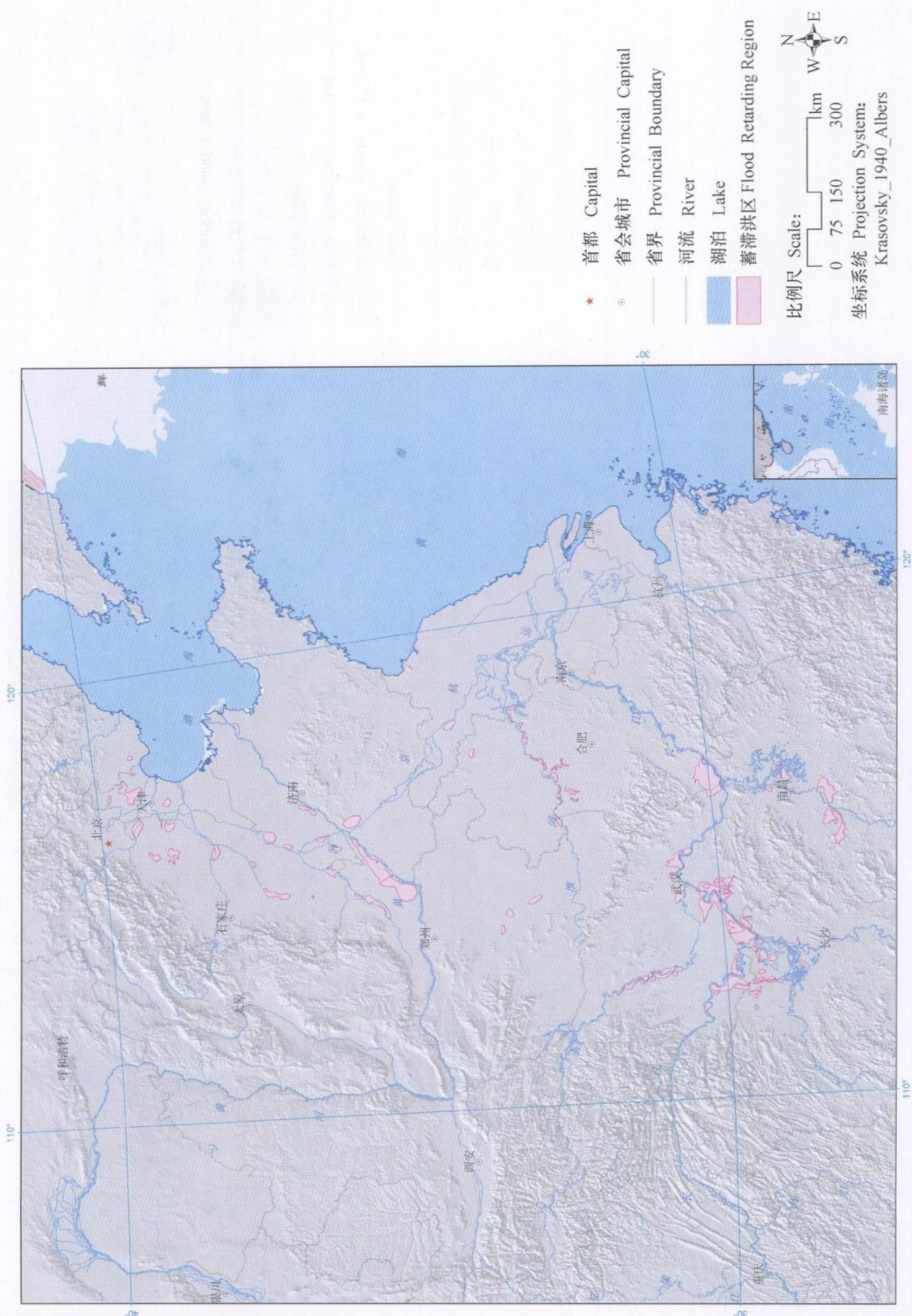
彩图 8 洪水威胁区内的人口分布



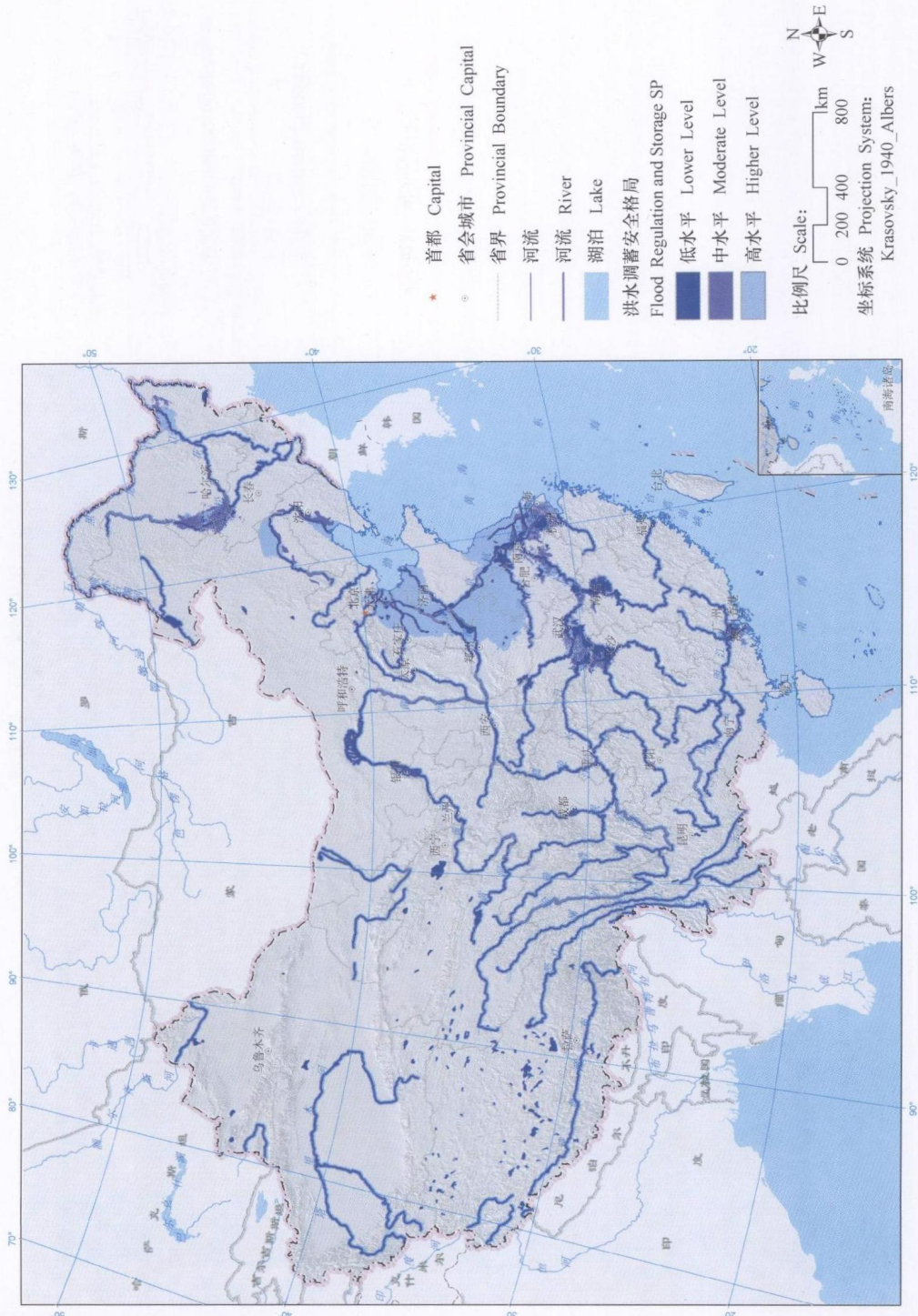
彩图 9 洪水淹没模拟结果



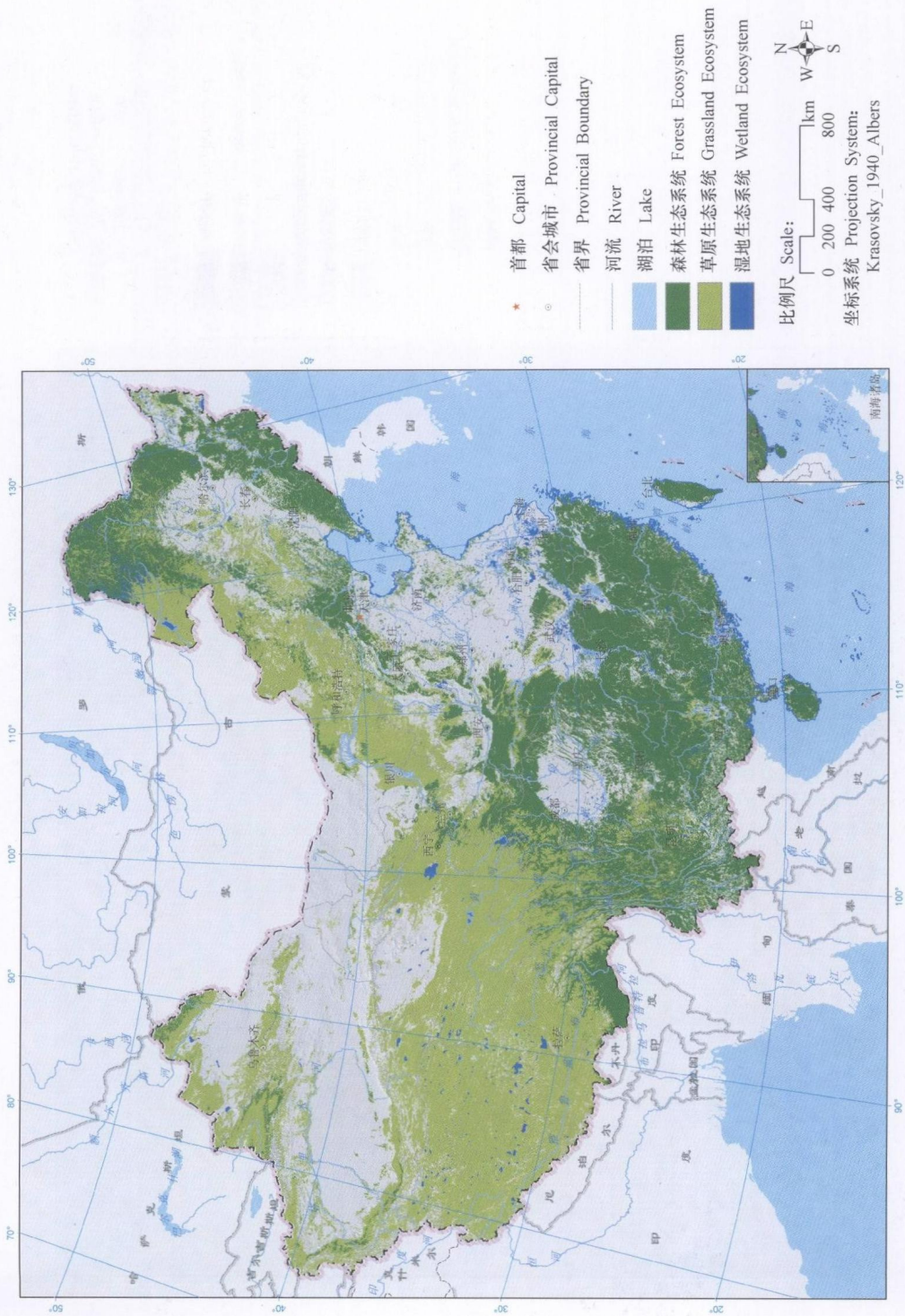
彩图 10 各流域历史洪水淹没范围



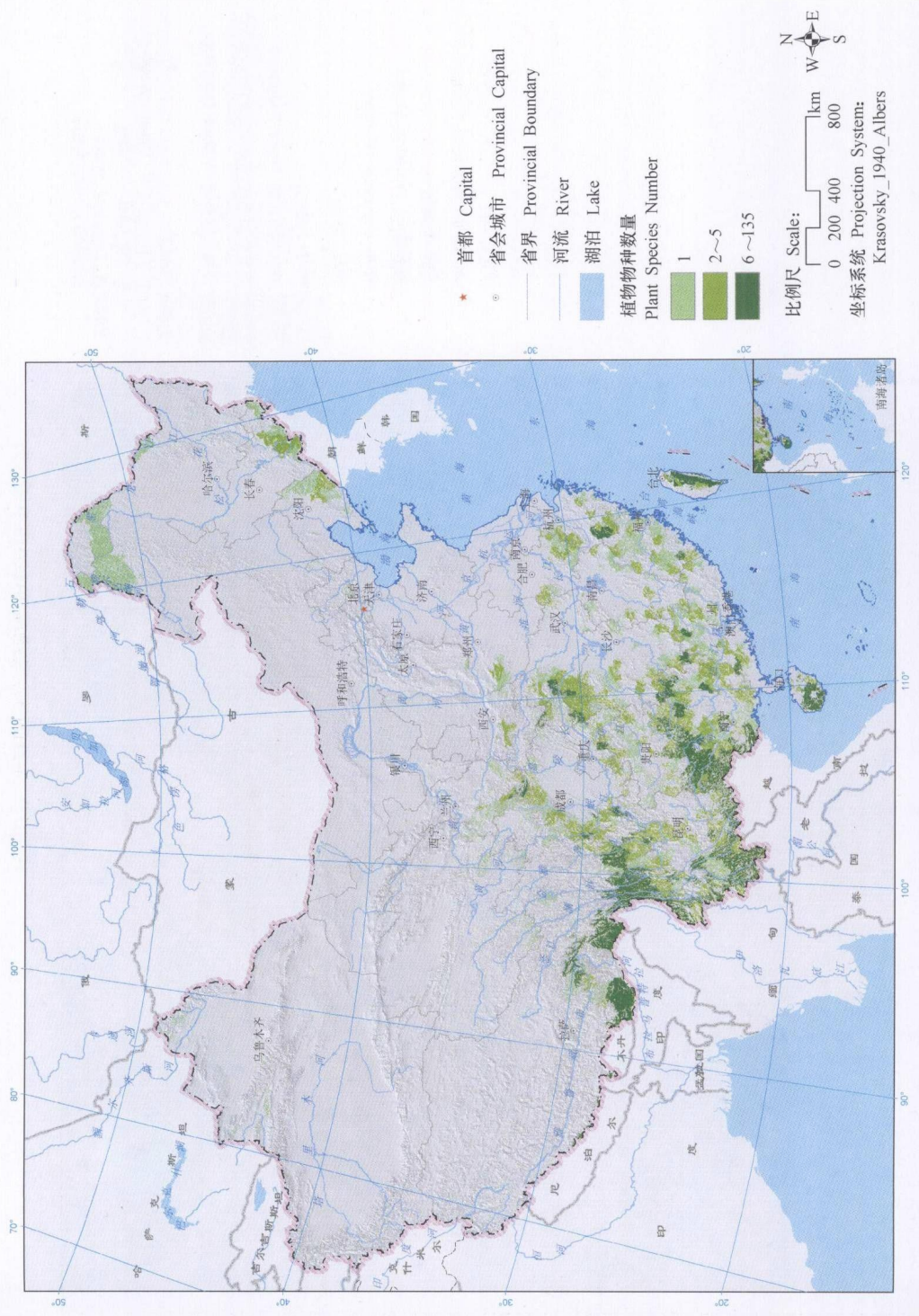
彩图 11 我国重要的蓄滞洪区



彩图 12 中国洪水调蓄安全格局



彩图 13 中国森林、草地和湿地生态系统分布



彩图 14 濒危非特有植物物种保护关键区域