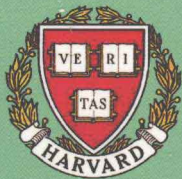




哈佛、剑桥都爱玩的智慧游戏



智慧闯关

王静◎主编




大冲刺


解读智力题不仅能磨炼你的智慧，也是考察你智商的最佳方法，而且还是一种轻松有趣的消遣方式。智慧闯关大冲刺，让你向智慧完成最全面挑战时，你不仅度过了许多快乐时光，而且毫无疑问，你的大脑也受益很多，事实上，只要你拿起这本书，你就会乐在其中，爱不释手。还不赶快试试看！

目前最具智慧的知识游戏，全方位激发大脑潜能，迅速迈向成功

超有趣的智慧思维游戏，让大脑体验从未有过的智慧风暴！

 **题目典型**，有代表性，从最流行的题库中精选各类经典智力思维题目，帮助读者进行行之有效的智慧训练。

难易适中，寓学于乐，题目难易度适中，有趣有益，适合中国读者训练思维。

 **阶梯训练**，逐步提高，从易到难，循序渐进保证不同层次的读者都能找到最适合自己的题目。

注重方法，详解思路，每道例题都配以详尽具体的思路解析，不但让学生知其然，并且知其所以然，快速提高思维能力。



内蒙古出版集团
内蒙古人民出版社

哈佛、剑桥都爱玩的智慧游戏



智慧闯关

王静◎主编


3代人
都在玩的
智慧魔法书

大冲刺


解读智力题不仅能磨炼你的智慧，也是考察你智商的最佳方法，而且还是一种轻松有趣的消遣方式。智慧闯关大冲刺，让你向智慧完成最全面挑战时，你不仅度过了许多快乐时光，而且毫无疑问，你的大脑也受益很多，事实上，只要你拿起这本书，你就会乐在其中，爱不释手，还不赶快试试看！

目前最具智慧的知识游戏，全方位激发大脑潜能，迅速迈向成功

超有趣的智慧思维游戏，让大脑体验从未有过的智慧风暴！

 **题目典型**，有代表性，从最流行的题库中精选各类经典智力思维题目，帮助读者进行行之有效的智慧训练。

难易适中，寓学于乐，题目难易度适中，有趣有益，适合中国读者训练思维。

 **阶梯训练**，逐步提高，从易到难，循序渐进保证不同层次的读者都能找到最适合自己的题目。

注重方法，详解思路，每道例题都配以详尽具体的思路解析，不但让学生知其然，并且知其所以然，快速提高思维能力。



图书在版编目 (CIP) 数据

智慧闯关大冲刺/王静编著. ——呼和浩特: 内蒙古人民出版社, 2009. 12
(英才智慧思维丛书)
ISBN 978 - 7 - 204 - 10294 - 5/Z · 841

I. ①智… II. ①王… III. ①智力游戏—青少年读物
IV. ①G898.2

中国版本图书馆 CIP 数据核字 (2010) 第 000150 号

英才智慧思维丛书

主 编 王 静
责任编辑 多 洁
出版发行 内蒙古人民出版社
地 址 呼和浩特市新华东街
印 刷 北京佳明伟业印务有限公司
开 本 710 × 1000 1/16
印 张 320
字 数 2200 千
版 次 2010 年 3 月第 1 版
印 次 2010 年 12 月第 1 次印刷
印 数 5000 套
书 号 ISBN 978 - 7 - 204 - 10294 - 5/Z · 841
定 价 536.00 元 (全 20 册)

前 言

你对你的智慧有信心吗？

你愿意接受挑战吗？

你能突破重重困难，并取得最后胜利吗？

那就请翻开面前的这套丛书，培养你挑战困难的信心，而且在让你得到胜利的快感的同时，有力的开发你的大脑，促进大脑的发展平衡。

本套丛书学习内容循序渐进，逐步加深，在层层叠进的安排中，通过一个个引人入胜的故事和题目，来达到获取智慧知识的目的。

现今的时代是脑力拼搏的时代，每个人的事业是否成功，很大程度上取决于本身脑力素质的高低。特别是近几年来，青少年大脑开发问题日益受到家庭、学校及社会各界的重视，使开发大脑均衡发展的习题训练更加受到关注和热爱。人类的大脑蕴藏着无限的潜力，也是培养和提高潜能的最为关键场所。只有进行脑力的平衡和有效地开发，才能让大脑变得更聪明。

青少年时期是开发智力的关键时期，为了让孩子的左右脑得到全面均衡发展，必须系统、准确地锻炼孩子们的思考能力、学习能力、探索能力、创造能力以及解决问题的能力。

本套丛书是以现代的教育学家、心理学家和属于前沿科学领域的人类大脑相关研究为基础，结合中国青少年的大脑发育特点，专门创作的开发大脑潜力的有益读物。

本套闯关丛书共六册，涵盖不同的侧重点和多样分析问题的角度，



涉及的知识面广泛，并在允许的范围内，扩展挖掘一些知识点的深度。非常有利于系统化的学习。内容编排则由易到难，由浅入深，循序渐进，通过饶有兴趣的闯关训练，在阅读的过程中；智慧知识点便润物细无声的被大脑所吸收，接受。

本套丛书力求用“闯关”这样的新奇的方式吸引读者，并在此基础上让大家充分开发大脑，具有超强的记忆力、创造力、推断力、观察能力和创新能力等。从而让在未来的人生之路能够获得弥足珍贵的资本，拥有更为成功的人生和幸福的明天；让读者朋友们都能激活全脑，打开通往智慧之路的天梯，都有成为天才的机会，并为今后的学习、生活和工作打下坚实的基础，轻松地赢在起跑线上，这便是编者最大的目的和心愿。



目 录

第一篇 智力判断总动员 / 1

- 第一章 知识大观园 / 2
- 第二章 知识纵横大欣赏 / 15
- 第三章 知识海洋任你游 / 28

第二篇 巧妙选择智多星 / 43

- 第一章 巧妙辨别知真相 / 44
- 第二章 巧用知识妙智力 / 64
- 第三章 运用知识巧选择 / 77
- 第四章 选择正确练智力 / 97
- 第五章 知识利用智多星 / 117



第三篇 聪明闯关无极限 / 135

- 第一章 知识舞台显智慧 / 136
- 第二章 聪明过关不犹豫 / 155
- 第三章 纵横天文地理闯大关 / 175
- 第四章 知识长河显水平 / 197

第四篇 趣味知识大搜索 / 217

- 中国奥运史上的“第一” / 218
- 国际会议为什么多用圆桌? / 218
- 伊斯兰教的起源 / 219
- 一些国家的颜色禁忌 / 219
- 国歌之最 / 220
- 皇家建筑为什么要用红墙黄瓦? / 220
- 为什么是“男左女右” / 221
- 算盘的由来 / 221
- “囍”字的由来 / 222
- 为什么要度蜜月? / 222
- 我国股票种种 / 223
- 灶王爷是什么样的神? / 223
- 科学之父 / 224
- 《汉谟拉比法典》的来历 / 225



- 鲁迅巧难出版商/ 225
- 北京九门/ 226
- 世界六大电影节/ 226
- 世界上最吸引人的旅游胜地/ 227
- 趣话动物的寿命/ 227
- 生日时为什么要吹蜡烛? / 228
- 阴曹地府的由来/ 228
- 黑名单的由来/ 229
- 诗词术语/ 229
- 怎样找北极星? / 230
- 台风是怎样命名的/ 230
- 除夕夜为什么不能“杀鸡”? / 231
- 婚礼上为什么要拜天地? / 231
- 献哈达的由来/ 233
- “社火”的由来/ 233
- 抓周的由来/ 234
- 古人文身的由来/ 234
- 兜肚上的图案/ 235
- 娶亲的时候为什么要用花轿? / 236
- 结婚时为什么要喝交杯酒? / 236
- 火葬的由来/ 237
- 结发夫妻的由来/ 237
- 婚礼上交杯酒的由来/ 238
- 为什么以蛇为标记? / 238
- 日本的料亭/ 239
- 第一台电视机/ 239
- 电冰箱的发展/ 240
- 洗衣机的由来/ 240





电风扇的由来/ 241
空调的发明/ 241
电子游戏机的发明/ 242
第一台吸尘器的问世/ 242
电脑的快速发展/ 243
西方人为什么点烟忌“3”? / 244
踏青的由来/ 244
压岁钱的由来/ 245
婚礼上为什么要有蛋糕? / 245
喝酒之前为什么要碰杯? / 246
旅馆的历史/ 246



第一篇

智力判断总动员



- 第一章 知识大观园
第二章 知识纵横大欣赏
第三章 知识海洋任你游





第一章 知识大观园

女运动员掷的铅球重量是4千克。

答案：对



智力冲刺

铅球运动起源于14世纪40年代，当时欧洲有了火炮，炮弹是圆球形的铁球。炮兵常用这种炮弹或近似这种炮弹的石头进行掷远比赛，后来逐渐发展形成了推铅球运动。由于当时炮弹的重量为16磅（合为7.257千克），故这一重量成为男子铅球的标准重量，后来国际田联将此重量改为7.26千克。女子铅球的重量为4千克。



在桥牌红心、黑桃、梅花、方块、无将五个等级中，黑桃等级最高。

答案：错



智力冲刺

在桥牌花色中，以“无将”等级最高，以下顺次为黑桃、红心、方块、梅花。



橄榄球起源于英国。

答案：对



智力冲刺

橄榄球运动起源于英国，原名拉格比足球，简称拉格比（Rugby）。因球形似橄榄，在中国称为“橄榄球”。拉格比本是英国中部的一座城市，市中拉格比学校是橄榄球运动的诞生地。据说，1823年该校学生埃利斯在一次足球赛中，因踢球失误，情急之下抱球就跑，引得其他球员纷纷效仿，这虽是犯规动作，却给人以新的启示。久而久之，橄榄球就从足球运动中派生出来了。

古代奥运会第一个冠军是科罗巴斯。

答案：对



智力冲刺

根据史料记载，在公元前776年的第一届古代奥林匹克运动会上的场地赛跑中，伊利斯城邦的厨师科罗巴斯经过多轮的角逐，获得了最后的胜利，摘取了第一届古奥运会上的唯一桂冠。科罗巴斯也就成为古代奥林匹克运动会历史上的第一个冠军，由此他获得了很高的荣誉。

土耳其房间和客厅禁用花色。

答案：对



智力冲刺

土耳其人认为花色是凶兆，因此在布置房间、客厅时绝对禁用花色，而用素色。



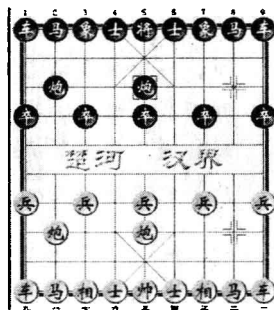
象棋中，“顺手炮”又称斗炮局。

答案：对



智力冲刺

“顺手炮”也称“斗炮局”，象棋术语。一种开局着法，双方第一步都走中炮，由于双炮方向相同，故名。



尤伯杯是羽毛球赛事的奖杯。

答案：对



智力冲刺

尤伯杯是代表了当今世界羽毛球最高水平的女子团体赛，其实就是世界女子羽毛球团体锦标赛。尤伯杯是贝蒂·尤伯夫人捐赠的。她是英国20世纪30年代著名女子羽毛球选手，从1930年至1949年间，她曾多次夺得全英羽毛球锦标赛的女子单打、女子双打和混合双打比赛的冠军。



冰壶比赛中的“冰壶”是由石头制成的。

答案：对



智力冲刺

冰壶运动的主要器械有砥石和毛刷。砥石就是冰壶，为一种扁圆形石球，由苏格兰产的不含云母的花岗岩石凿琢而成，直径29厘米，厚11.5厘米，重19千克。掷冰壶运动比赛者分2队，每队4人，分站在冰面上划定的场、区、端，各队以相对方向的垒圈为目标，投掷一种扁圆形石球，使之溜进相对的垒圈或接近垒圈，比得分定胜负。它起源于苏格兰，是受夏季草地滚球运动的影响发展起来的。



德国青年志愿者的服务项目很多，经常义务为政府从事一些报酬低、又累又脏且没人愿意干的工作，如帮替农民滴洁烟囱。

答案：错



智力冲刺

在德国，烟囱清洁工的报酬比一般公务员还高。所以，许多人都乐意从事此项职业。





第一篇 智力判断总动员

人们传说罗汉钱里含有真金，确实有这么一回事。

答案：对



智力冲刺

传说清朝康熙年间伊犁河流域的准噶尔部叛乱，皇上派骑兵前往平叛。

不料部队到了边关，军饷难以接济。为解燃眉之急，军方便到当地寺庙求援。

深明大义的喇嘛以国事为重，慷慨献出院中所有铜佛及 18 尊金罗汉，让军方熔化铸钱。这次铸的钱是金铜合成，其价值超过面值，为了区别，有意把钱面上“康熙通宝”四个字中的“熙”字减了一笔，以便将来收回。谁知铸钱的秘密被泄露出去。因为钱中含有罗汉真金，所以后人称为“罗汉钱”，有幸获得者视如珍宝，很少用于交易。



西班牙盛行的斗牛看起来有些残忍，却是那里古老的传统，蕴涵着独特的意义通常，用于斗牛的牛死后会被恭敬地埋葬，还有为牛准备的专用陵园。

答案：错



智力冲刺

斗牛的历史非常古老，公元前 2000 年的埃及就有关于斗牛记载。西班牙开始采用人和牛搏斗这种形式是进入 18 世纪后，人和牛疯狂表演的同时，也是一种神圣的仪式。原来，在西班牙的地中海沿岸，牛被视为神圣的动物，有把牛作为祭品的传统，并将这种传统保留至今。斗牛就是通过吃牛肉来表达对赐予食物的神明的谢意。





飞机总是顺风起飞的。

答案：错



智力冲刺

飞机总是逆风起飞的。飞机的升力和飞行速度的平方成正比，这里的飞行速度是空速不是地速。空速也就飞机是和空气的相对速度，地速是飞机相对地面的速度。飞机逆风起飞，可以在较小地速的情况下获得较大的来流速度，这样就能获得较大的升力，从而减小离地速度，缩短起飞滑跑距离，提高起飞的安全性。



为了区分地面上的山川丘陵、江河湖泊以及各种道路和建筑物，军用地图在绘制时选用了4种不同的颜色。它们是黑、蓝、绿、棕。

答案：对



智力冲刺

我国目前出版的地图均为4色，具体规定如下。

黑色：人工物体——居民地、独立地物、管线、柵栅、道路、境界及其名称与数量注记等；

绿色：植被要素——森林、果园等的普染，1978年后出版图的植被符号及注记等；

棕色：地貌要素——森林、果园等的普染，1978年后出版图的植被符号及注记等；

蓝色：水系要素——河岸线、单线河及其注记和普染、雪山地貌等。



最初的军旗是部落居民图腾崇拜在军事应用上的反映。西方最早使用军旗的是古希腊和古罗马军队。中国人民解放军的军旗是在革命战争时期产生和发展的。1927年，我军研制了秋收起义的旗帜。1930年4月，中央革命军事委员



会在《关于红军各级军旗的规定的通知》中规定，在旗幅上方增写“中国工农红军”字样。

答案：错



智力冲刺

1930年4月，中央革命军事委员会发布的《关于红军各级军旗的规定的通知》中，规定旗幅上方增加横写的“全世界无产阶级联合起来”字样，旗边加饰旗须，并确定了旗帜的规格、斧头的样式和刃锋的方向等。

我国铁路部门规定，一般成人旅客携带品免费重量是35千克。

答案：错



智力冲刺

旅客携带品免费重量，大人20千克，小孩（包括免费儿童）10千克，外交人员35千克。携带品的长度和体积要适于放在行李架上或座位下面，并不妨碍其他旅客乘坐和通行。携带品的外部尺寸（长、宽、高相加的总和），最长不许超过160厘米；扁担、标杆、塔尺等杆形物品的长度不得超过200厘米。

交叉路口的交通信号灯从左到右的顺序是红黄绿。

答案：对



智力冲刺

1918年在纽约开始使用的最早的手动红、黄、绿三色信号机就是以此顺序排列的。后来这种排列方法成为国际惯例，沿用至今。