



★小学语文新课标阅读必备★

少儿版

SHAOERBAN

课 外 必 读 优 秀 图 书

少儿百科全书

李莎莎 编



湖北长江出版集团 湖北美术出版社

注音美绘本

小学语文新课标阅读必备

少儿百科全书

SHAOERBAIKEQUANSHU

课 外 必 读 优 秀 图 书

改编：李莎莎



NLIC 2970664141

湖北长江出版集团 湖北美术出版社

图书在版编目 (CIP) 数据

少儿百科全书 / 李莎莎编著.

—武汉: 湖北美术出版社, 2010.4

(注音美绘本·小学语文新课标阅读必备)

ISBN 978-7-5394-3356-1

I. 少...

II. 李...

III. 汉语拼音—儿童读物

IV. H125.4

中国版本图书馆 CIP 数据核字 (2010) 第 044451 号

责任编辑: 刘嘉鹏

技术编辑: 祝俊超

少儿百科全书

李莎莎编著.

出版发行: 湖北美术出版社

地 址: 武汉市洪山区雄楚大街 268 号
湖北出版文化城 B 座

电 话: (027) 87679520 87679521 87679522

传 真: (027) 87679523

邮政编码: 430070

网 址: www.hbapress.com.cn

电子邮箱: hbapress@vip.sina.com

印 刷: 武汉安捷印刷有限公司

开 本: 920mm × 1300mm 1/32

印 张: 6.5

印 数: 1-10000 册

版 次: 2010 年 4 月第 1 版 2010 年 4 月第 1 次印刷

定 价: 12.80 元

版权所有, 翻印必究。如有质量问题, 由承印厂负责调换。

《小学语文课程标准》里，要求小学生具有独立阅读的能力，注重情感体验，有较丰富的积累，形成良好的语感；学会运用多种阅读方法；能初步理解、鉴赏文学作品，受到高尚情操与趣味的熏陶，发展个性，丰富自己的精神世界。

这套《注音美绘本小学语文新课标阅读必备》依据“新课标”整理。在编选过程中，我们去掉了原著中晦涩难懂的内容，保留了那些最经典的故事情节；我们用不同的颜色标注出精彩的词句，便于孩子反复诵读和借鉴；有些难以理解的词语，我们在页末作了注释，能帮助孩子更好地理解文意。全书图文并茂，浅显易懂，非常适合低年级小朋友自主阅读。

如金波先生所言：“个人的阅读史，往往也是个人的‘精神成长史’。”如何在有限的的时间里选择更好的“精神食粮”？阅读经典便不失为一种捷径。这些作品都是经过历史检验，经过岁月磨砺而沉淀下来的文学瑰宝。在经典阅读中，我们不仅让自己内心世界获得更多的光明，也可以感受到文明发展的轨迹和烙印。希望每个捧着经典阅读的孩子能在不自觉中扬起嘴角，享受这些美丽文字带来的快乐！

导 读

本书具有浓厚的趣味性，让你在情不自禁的微笑中畅游知识的海洋，成为博学的小博士；它特有的启发性，让你在不知不觉的愉悦中，徜徉智慧的绿洲，成为一个真正有学问的人。总之，这本《少儿百科全书》将带领你一步步踏上那求知的阶梯，打开知识宝库的大门，去领略那五彩缤纷、气象万千的知识世界。





自然科学篇

气候环境

- 雾是怎样形成的 / 2
- 台风是如何形成的 / 4
- 什么是环境污染 / 6
- 地球上最热的地方为什么不在赤道 / 8
- 什么是光污染 / 10
- “白色污染”为什么有害健康 / 12
- 新装修的房子为什么会成为“杀手” / 14
- 为什么称森林是“地球之肺” / 16
- 为什么不能随便焚烧垃圾 / 19

生物世界

- 动物是否有记忆力 / 21
- 无花果真的没有花吗 / 23
- 老虎、狮子和大象谁厉害 / 24

蜘蛛是怎样织网的 / 26

大象的长鼻子是干什么用的 / 27

什么动物跑得最快 / 28

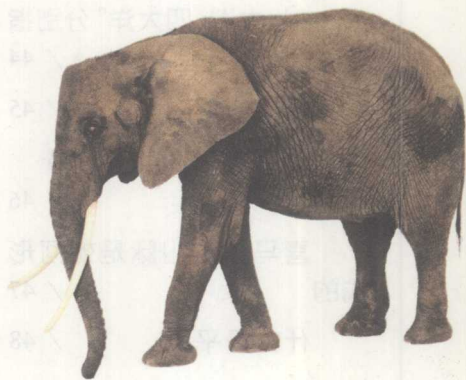
水仙花“喝”清水就能生长开花吗 / 30

爬山虎是怎样爬高的 / 31

离开植物人类能生存吗 / 32

天文地理

天上有多少颗星星 / 34





- 星星都是白色的吗 / 35
- 流星是怎么回事 / 36
- 星座是怎样形成的 / 38
- 地球上的东南西北是怎样确定的 / 40
- 纬线和经线指什么 / 41
- 什么是南北回归线 / 42
- “七大洲、四大洋”分别指什么 / 44
- 怎样看地图 / 45
- 地球上有几大地震带 / 46
- 喜马拉雅山脉是如何形成的 / 47
- 什么是平原 / 48

世界上最长的山脉是哪一座 / 49

世界上最大的平原是哪个 / 50

什么是冰山 / 51

为什么温泉能治疗多种疾病 / 53

日食的形成 / 54

什么是赤道 / 56

科学技术

商品上为什么使用条形码 / 57

飞机上为什么禁用手机 / 59

什么叫“蓝牙”技术 / 61

可视电话为什么既能闻其声又能见其人 / 63

大门为什么会自动打开 / 65

是谁恶作剧,让我的毛巾变硬了 / 66

为什么可以从自动取款机里取出钱 / 67



社会科学篇

建筑园林

- 八达岭长城 / 70
- 北京故宫 / 73
- 布达拉宫 / 78
- 平遥古城 / 81
- 巴黎圣母院 / 83
- 埃菲尔铁塔 / 86
- 比萨斜塔 / 89
- 古巴比伦城 / 91
- 泰姬陵 / 94
- 金字塔 / 97

文学艺术

- 世界上最古老的三种文字 / 100
- 童话是什么 / 104
- 神话是什么 / 105
- 寓言是什么 / 106
- 唐诗是什么 / 108
- 六朝三杰 / 111

“吴带当风”吴道子 / 114

杰出的画家达·芬奇 / 117

毕加索 / 119

维纳斯 / 121

思想者 / 122

《兰亭序》 / 123

《二泉映月》 / 125

乐器之王——钢琴 / 126

中国戏曲——京剧 / 128

军事体育

为什么电子侦察机身上有许多鼓包 / 130





- 隐形飞机的克星是什么 / 131
- 直升飞机有哪些用途 / 133
- 运输时装有引信的弹药为什么要横着放 / 134
- 降落伞顶上为什么有个洞 / 135
- 剑是怎样“走”上战场的 / 136
- 为什么红外夜视仪能在黑暗中发现目标 / 137
- 冲锋枪有什么优缺点 / 138
- 坦克里的人怎么看路 / 140
- 为什么无人驾驶飞机能在天空自由翱翔 / 141
- 为什么潜艇能悬浮在水中 / 142
- 滑水运动员为什么不会掉到水里 / 144
- 为什么现代作战服多采用迷彩服 / 146
- 奥林匹克运动 / 147
- 亚洲运动会 / 149
- 全国运动会 / 151
- 田径运动 / 152
- 足球运动 / 154
- 乒乓球 / 156
- 什么是体操 / 157
- 游泳 / 160
- 举重 / 162
- 跳水 / 164
- 滑雪 / 166
- 民俗节日**
- 春节 / 169
- 元宵节 / 172
- 清明节 / 174
- 端午节 / 176
- 中秋节 / 181
- 重阳节 / 184
- 除夕 / 187
- 元旦 / 191
- “六一”国际儿童节 / 192
- 中国教师节 / 194
- 国庆节 / 196

自然科学篇

ZIRAN KEXUEPIAN



气候环境



雾是怎样形成的



dà wù tiān qì zhēn tǎo
大雾天气真讨

yàn tā bù jǐn huì yǐng xiǎng
厌，它不仅会影响

wǒ men xíng chē zǒu lù yǐng
我们行车走路，影

xiǎng chuán zhī fēi jī de
响船只、飞机的

háng xíng gěi jiāo tōng ān quán
航行，给交通安全

dài lái yīn huàn hái huì yǐng xiǎng nóng zuò wù de shēng zhǎng fā yù
带来隐患，还会影响农作物的生长发育。

dàn shì wù shì zěn yàng xíng chéng de ne yuán lái wù hé yún
但是雾是怎样形成的呢？原来，雾和云

shì dà qì zhōng de liǎng jiě mèi dōu shì yóu fú yóu zài kōng zhōng
是大气中的“两姐妹”，都是由浮游在空中

de xiǎo shuǐ dī huò xiǎo bīng jīng zǔ chéng de shuǐ qì níng jié wù zhǐ shì
的小水滴或小冰晶组成的水汽凝结物，只是

wù shēngchéng zài jìn dì miàn de dà qì zhōng ér yún shēngchéng zài dà qì
雾生成在近地面的大气中，而云生成在大气
de jiào gāo céng dāng dà qì zhōng de shuǐ qì yuè jī yuè duō jiā shàng
的较高层。当大气中的水汽越积越多，加上
dì miàn de zhēng fā zēng jiā le dà qì zhōng de shuǐ qì shí yí dàn
地面的蒸发，增加了大气中的水汽时，一旦
yù dào dī céng dà qì de wēn dù jiàng dī shuǐ qì biàn huì níng jié chéng
遇到低层大气的温度降低，水汽便会凝结成
xiǎo shuǐ dī xuán fú zài jìn dì miàn de dà qì zhōng biàn xíng chéng wù
小水滴，悬浮在近地面的大气中，便形成雾。

gài kuò de shuō rú guǒ shuǐ qì chōng fèn fēng lì wēn hé
概括地说，如果水汽充分，风力温和，
bìng yǒu dà liàng de chén āi děng níng jié wù cún zài dāng kōng qì biàn lěng
并有大量的尘埃等凝结物存在，当空气变冷
shí biàn hěn róng yì xíng chéng wù yì bān zài gōng yè qū hé chéng shì
时，便很容易形成雾。一般在工业区和城市
zhōng xīn xíng chéng wù de jī huì gèng duō yīn wèi nà lǐ de chén āi děng
中心形成雾的机会更多，因为那里的尘埃等
níng jié wù jiào duō chéng shì měi tiān dōu zài bù duàn de pái fàng dà liàng
凝结物较多。城市每天都在不断地排放大量
de wū rǎn wù ér wū rǎn
的污染物，而污染

wù zhōng de èr yǎng huà liú hé
物中的二氧化硫和
èr yǎng huà tàn de xī shuǐ xìng
二氧化碳的吸水性
hěn qiáng yīn cǐ hěn róng yì
很强，因此很容易
xíng chéng dà wù
形成大雾。



知识岛

二氧化硫具有酸性，可与空气中的其他物质反应，生成微小的亚硫酸盐和硫酸盐颗粒。当这些颗粒被吸入时，它们将聚集于肺部，是呼吸系统疾病、呼吸困难，以及过早死亡的一个原因。

台风是如何形成的

tái fēng shǔ yú rè dài qì xuán fēng lì zài jí yǐ shàng
台风属于热带气旋，风力在 12 级以上

bāo kuò jí tái fēng hū xiào ér zhì rú guǒ méi yǒu zuò
(包括 12 级)。台风呼啸而至，如果没有做

hǎo fáng yù gōng zuò huì zào chéng yán zhòng wēi hài tái fēng shì rú hé
好防御工作，会造成严重危害。台风是如何

xíng chéng de ne
形成的呢？

tái fēng de xíng chéng yǒu liǎng gè tiáo jiàn yī shì yào yǒu bǐ jiào
台风的形成有两个条件：一是要有比较

gāo de wēn dù èr shì yào yǒu chōng pèi de shuǐ qì kōng qì shòu rè
高的温度，二是要有充沛的水汽。空气受热

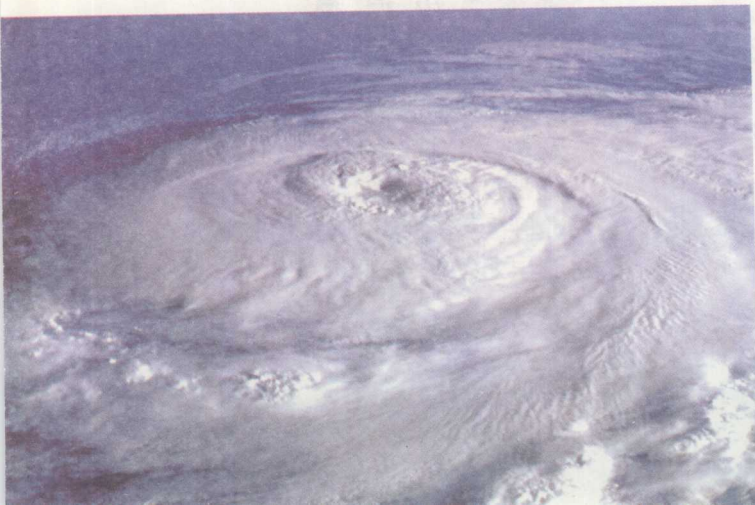
yǒu diǎn xiàng shāo kāi shuǐ xià céng de kōng qì shòu rè hòu jiù huì wǎng
有点像烧开水，下层的空气受热后，就会往

shàng shēng zài wēn
上升。在温

dù gāo de rè dài
度高的热带

yáng yáng miàn rú
洋洋面，如

guǒ zhèng hǎo pèng
果正好碰



shàng dà qì li fā shēng yì xiē rǎo dòng,
上大气里发生一些扰动,
dà liàng kōng qì kāi shǐ wǎng shàng shēng
大量空气开始往上升,
shǐ yáng miàn qì yā jiàng dī nà me shàng
使洋面气压降低,那么上
shēng qū yù de wài wéi kōng qì jiù huì yuán
升区域的外围空气就会源



yuán bú duàn de liú rù shàng shēng qū yóu yú dì qiú zhuǎn dòng de yuán
源不断地流入上升区。由于地球转动的缘
gù liú rù de kōng qì biàn xiàng chē lún nà yàng xuǎn zhuǎn qǐ lái xíng
故,流入的空气便像车轮那样旋转起来,形
chéng kōng qì xuǎn wō zhè shì tái fēng xíng chéng de yí gè yuán yīn líng
成空气旋涡。这是台风形成的一个原因。另
yí gè yuán yīn shì zài gāo wēn yáng miàn shàng hǎi shuǐ dà liàng zhēng fā biàn
一个原因是在高温洋面上,海水大量蒸发变
chéng shuǐ qì shuǐ qì shàng shēng dào gāo kōng hòu yù lěng níng jié chéng shuǐ
成水汽,水汽上升到高空后遇凝结成水
dī zhè shí yào fàng chū rè liàng yīn ér zhù zhǎng le dī céng kōng qì
滴,这时要放出热量,因而助长了低层空气
bú duàn shàng shēng shǐ yáng miàn qì yā xià jiàng de gèng dī kōng qì xuǎn
不断上升,使洋面气压下降得更低,空气旋
zhuǎn de gèng jiǎ měng liè yú shì jiù xíng chéng le tái fēng
转得更加猛烈,于是就形成了台风。

tái fēng shì yí gè jù dà de kōng qì xuǎn wō qí fēng sù yuè
台风是一个巨大的空气旋涡,其风速越
wǎng zhōng xīn yuè dà yì bān tái fēng de zhōng xīn fēng sù wéi měi miǎo
往中心越大。一般台风的中心风速为每秒50
mǐ zuǒ yòu gè bié qiáng tái fēng de zuì dà fēng sù kě dá měi miǎo 100 mǐ
米左右,个别强台风的最大风速可达每秒100米。



什么是环境污染

wǒ menshēnghuó de huán jìng zài dì qiú de biǎo céng bāo kuò dà
我们生活的环境在地球的表层，包括大
qì quān shuǐ quān yán shí quān hé shēng wù quān zhè sì gè quān zài
气圈、水圈、岩石圈和生物圈。这四个圈在
tài yángnéng de zuò yòng xià jìn xíng zhe wù zhì xún huán hé néng liàng liú
太阳能的作用下，进行着物质循环和能量流
dòng gòu chéng le rén lèi shēng cún hé fā zhǎn de zì rán huán jìng
动，构成了人类生存和发展的自然环境。

rú guǒ zài yì bēi qīng shuǐzhōng dī rù jǐ dī wū shuǐ zhěng bēi
如果在一杯清水中滴入几滴污水，整杯
shuǐ jiù wú fǎ yǐn yòng le huán jīng wū rǎn yě shì tóng yàng de dào lǐ
水就无法饮用了。环境污染也是同样的道理，
tā shì zhī yóu yú rén wéi yīn sù dà liàng yǒu hài yǒu dú wù zhì
它是指由于人为因素，大量有害、有毒物质
duì dà qì shuǐ tǐ tǔ rǎng dòng zhí wù děng zào chéng sǔn hài
对大气、水体、土壤、动植物等造成损害，
shǐ huán jīng biàn de wū zhuó āng zāng huò zhě chǔ yú qí tā fāng miàn
使环境变得污浊、肮脏，或者处于其他方面
de bù jié jìng zhuàng tài cóng ér gān rǎo hé pò huài rén lèi de zhèng cháng
的不洁净状态，从而干扰和破坏人类的正常
shēng huó
生活。

huán jīng wū rǎn zhǔ yào yǒu yǐ xià jǐ gè fāng miàn dà qì wū
环境污染主要有以下几个方面：大气污
rǎn shuǐ tǐ wū rǎn tǔ rǎng wū rǎn gù tǐ fèi qì wù lǎ
染、水体污染、土壤污染、固体废弃物（垃
jī wū rǎn zào shēng wū rǎn hé shì nèi kōng qì wū rǎn děng
圾）污染、噪声污染和室内空气污染等。

huán jīng wū rǎn duì rén tǐ zào chéng de wēi hài shì xiǎn ér yì jiàn
环境污染对人体造成的危害是显而易见的，
yì bān kě fēn wéi jí xìng màn xìng hé jī lěi xìng sān zhǒng
的，一般可分为急性、慢性和积累性三种。
jī lěi xìng wēi hài yě jiào yuǎn qī wēi hài zhǔ yào shì zhì ái zhì
积累性危害也叫远期危害，主要是致癌、致
jī zhì jī yīn tuō biàn shì jiè wèi shēng zǔ zhī rèn wéi quán shì
畸、致基因突变。世界卫生组织认为，全世
jiè měi nián yuē yǒu wàn rén sǐ yú ái zhèng ér jué dà bù fēn shì
界每年约有600万人死于癌症，而绝大部分是

yóu huán jīng wū rǎn yīn qǐ de
由环境污染引起的。



知识岛

自然保护区是指为保护自然环境和自然资源，把包含保护对象的一定面积的陆地或水体划分出来进行特殊的保护和管理区域。按照保护的主要对象来划分，自然保护区可分为生态系统类保护区、生物物种保护区和自然踪迹保护区三类。

地球上最热的地方为什么不在赤道

wèn qǐ dì qiú shàng shén me dì fāng zuì rè kě néng hěn duō rén
问起地球上什么地方最热，可能很多人
dōu huí dá chì dào lǐ yóu shì nà lǐ tài yáng yì nián dào tóu gāo
都会回答赤道，理由是那里太阳一年到头高
guà zài tiān kōng kě shì chá kàn yí xià shì jiè qì xiàng jì lù
挂在天空。可是，查看一下世界气象记录，
què fā xiàn yì xiē yuǎn lí chì dào de dà shā mò nà lǐ bái tiān de
却发现一些远离赤道的大沙漠，那里白天的
qì wēn jìng bǐ chì dào dì qū rè de duō zhè shì shén me yuán yīn ne
气温竟比赤道地区热得多！这是什么原因呢？

yuán lái chì dào fù jìn dà duō shì hǎi yáng guǎng kuò de chì
原来，赤道附近大多是海洋。广阔的赤
dào yáng miàn yǒu yì zhǒng yǔ lù dì bù tóng de guài pí qì jí néng bǎ
道洋面有一种与陆地不同的怪脾气，即能把