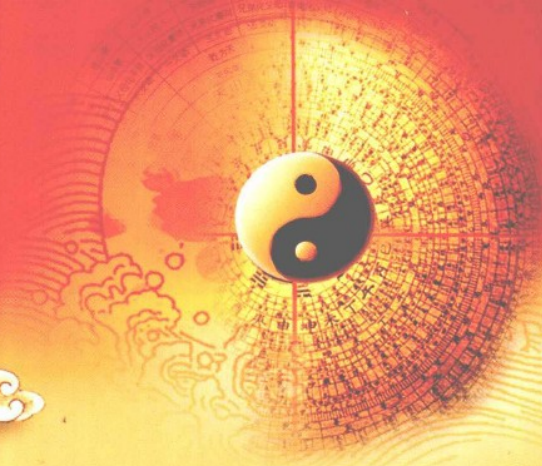


中国易学文化传承解读丛书



明·清古版 全口诀注解

张得计 注解



中国商业出版社

中国易学文化传承解读丛书

明·清古版

金口诀注解

张得计 注解

中国商业出版社

图书在版编目(CIP)数据

明清古版金口诀注解 / 张得计注解. —2版 —北京: 中国商业出版社, 2012. 4
ISBN 978-7-5044-7185-7

I. ①明… II. ①张… III. ①周易—注释 IV.
①B221. 2

中国版本图书馆 CIP数据核字 (2012) 第 053590 号

责任编辑 许延平

中国商业出版社出版发行
010-63180647 www.c-cbook.com
(100053 北京广安门内报国寺 1 号)
新华书店总店北京发行所经销
北京明月印务有限责任公司印刷

*

710×1000 毫米 1/16 开 24.75 印张 365 千字
2012 年 8 月第 1 版 2012 年 8 月第 1 次印刷
定价: 50.00 元

(如有印装质量问题可更换)



《中国易学文化传承解读丛书》 出版前言

中国传统文化以诗、书、易、礼、春秋为源头经典。《三字经》上曾讲“诗、书、易，礼、春秋，号六经，当讲求”，又说“有连山，有归藏，有周易，三易详”。在这六种（其中礼，有周礼、礼记二种）经典中，又以易经为最重要的经典。儒家将其列为群经之首，道家将其列为三玄之冠。因此，武汉大学哲学学院博士生导师唐明邦教授将易经称之为“中华文化的源头活水”。

易经文化的传承，一向分为两大部分，一部分是义理的传承，主要从哲学、政治学、社会学、伦理学等人文科学的方面进行阐释、发挥，以指导现实社会发展的方方面面；另一部分就是数术的传承，主要从未来学、预测学、咨询文化的角度进行阐释、发挥，乃至创新、改造，以适应现实社会生活和各色人等的心理咨询需求。

该套丛书，虽然也有部分文章着重从义理方面进行阐发解读，但大部分著作主要是从数术角度进行传承，进行解读。这十几部书涉及到数术中的绝大部分种类，既有古代称之为“三式”的太乙、奇门、六壬，又有八卦、六爻、梅花易数以及四柱命理等，都是作者近几年最新的研究和实践成果。

数术文化，源远流长。中华传统文化从本质上讲是一种没有宗教的文化（所谓本土宗教道教，也是在佛教等外来宗教传播的形势下，才以道家老子为鼻祖而新创的一种宗教），而易经数术文化在中国历史上在一定意义上发挥着“准宗教”的作用，起着抚慰广大人民心灵的作用，换言之，发挥着社会心理学的作用。这就是它“野火烧不尽，春风吹又生”，能够顽强生存下

来，得到持久传承的原因。即使到现代科学如此昌明的今天，有人称之为电子时代，信息化社会，但它不仅未能消亡，反而仍然在生生不息地传承着。

当今社会上人们对数术文化有着不同见解和看法。有人将它斥为“封建迷信”，有人将其视为“预测学”或“民俗学”，也有少数人盲目痴迷它，但大多数人处于不了解的状况。

为了使广大读者能够深层次地了解传统文化中的数术文化，以便独立地确定自己的意见和见解，我们出版了这部“中国易学文化传承解读丛书”，参与解读的作者提供的都是个人研究的心得和实验的成果，正确与否，只是一家之言，一得之见。广大读者可以从中辨别真伪，或赞同，或批判，或质疑，或否定。

本丛书的很多内容讲的是预测及占筮技术。对此，我们比较赞同著名作家柯云路先生的观点，他在给本丛书之一的《梅花新易》一书的序中写道：“占筮技术在当今的实际应用则是该谨慎的。一个，是因为这种占筮技术本身的作用还是有其限度的，现代人该更多依靠科学决策。另一个，这一行良莠不齐，很容易给各种江湖骗子可乘之机。所以，对于一般大众来讲，我的告诫常常是：命一般不算，起码要少算。算错了，被误导，就真不如不算，那很有损害。而要真正使自己活得好，倒是该从大处掌握《易经》中的道理，那就是乾卦讲的‘天行健，君子以自强不息’，还有坤卦讲的‘地势坤，君子以厚德载物’。大的道理是十分简易的，再加上做事中正，为人诚信，与时偕行，知道进退，《易经》的大道理就都有了”。

目 录

校正官本《大六壬金口诀神课大全》序言	(1)
序 言	(2)
引 言	(6)
自 序	(9)
一、金口诀的渊源	(10)
二、金口诀的原理与方法	(11)
(一) 金口诀原理	(11)
(二) 金口诀方法	(11)
三、金口诀的运筹原理	(12)
四、金口诀：定因、定性、定量	(12)
五、金口诀与玄学、科学、公理的关系	(13)
六、金口诀的现代价值与成果	(15)

上篇——官版大六壬神课金口诀注解

卷 一	(18)
卷 二	(50)

卷 三	(87)
卷 四	(110)
卷 五	(136)
卷 六	(186)
卷 七	(215)

下篇——金口诀解课程序

第一章 金口诀起课程序	(274)
第一节 概论	(275)
第二节 确定课式	(275)
第三节 定位年、月、日、时	(276)
第四节 定位地分	(278)
第五节 定位将神	(279)
第六节 定位贵神	(281)
第七节 定位人元	(285)
第八节 定将神、贵神干	(286)
第九节 次客法	(286)
第二章 金口诀解课程序	(292)
第一节 定课内阴阳	(292)
第二节 定课内五行	(293)
第三节 定课内用爻	(294)

第四节	定课内用爻空亡	(297)
第五节	定课内旺相休囚死	(299)
第六节	定课内四位五行主事	(303)
第七节	定课内干支生克吉凶	(309)
第八节	定课内干支所主事物	(311)
第九节	定课内神将所主事物	(326)
第十节	定课内五动	(332)
第十一节	定课内三动	(340)
第十二节	定课内干神将方主事	(341)
第十三节	定年、月、日、时主事	(348)
第十四节	定神煞主事	(352)
第十五节	定课内应期	(365)
第十六节	定课程序总论	(368)
第三章	课例精解	(379)
后 记	(388)

校正官本

《大六壬金口诀神课大全》序言

粤自河图洛书出先圣则之为经以开物成务而前民用诚万世道术之鼻祖也古设大卜筮人之观掌其事而今亡矣惜哉世传神课金口诀命谓述自孙氏臆臆始清大六壬尤歎其博而弗约遂择其简粹神妙之最辑为此书傅行于世占无不应后之好事者引申触类散其底蕴使观占者率多病其涣漫无所措手予时借员内书局供职之暇悉措诸说之同共参互官本于凡歌诀断例诗词赋颂之类巨细毕举重订校正间附己意补其阙晦而直解之捐俸侵梓以续厥传其为神课者以三传四用生克之占于天时地理人事之浩靡不奇验非天下之至神其孰能与于此其为金口诀者如令出人之口无所回互改易之谓也前人取名意或如此若其中幽深玄远者多不能尽晓姑阙以俟高明之士鉴之庶不失前人微意云。

洞春道人杨守一精阅

钟谷逸士熊大本校正

金谷居士周徽弦重订清代与明代版本

序 言

我与张得计老师的第一次见面，是1986年5月，在我校“光明中医函授大学”河南焦作所举办的“全国首届气功与易经学习班”上。

由于当时还是处于“气功热”的社会形势下，为了保证气功能处于传统文化正确思想地指导下能正常地推广与发展，同时又力求“气功”文化及其功理、功法与技术，能在中华传统文化的根基——“易学”文化以及中医理论的涵盖与指导之下，进行正确正常的传播与发展，“光明中医函授大学”校务会议，根据我的提议，决定举办全国性的“气功与易经”面授班。这才为我和张老师以及气功与易学界的各种有为人才的认识及受教，奠定了极好的机会和基础。

此后，在1986年9月我在北京香山举办的“全国气功与易经”面授班上，按照我所组织的学习班上的一般惯例，请张得计老师简单介绍了一些“金口诀”方面的基础知识。并且还将张得计老师无私奉献的亲自手抄本“六壬神课金口诀”一书，复印给广大的学员，借此进行了《金口诀》的普及学习与宣传。以至使后来该易学及数术学方法的推广，得到了真正的普及推广性地进展——2000年前后，社会上不少有关“六壬金口诀”基础知识方面的书籍面世。我想，其中不少书籍的基本知识来源，都与张得计老师的无私奉献，是分不开的。至今，我手上仍然还保存着这本幸运而来的复印“手抄本”——以作为我对“六壬金口诀”某些研探方面的不可缺少的基本依据资料。我还记得1987年秋天，在山东菏泽办班时，我到张老师的住处，我们将金口诀与天文学的关系，以及月月常加戌，日辰前一位，永世不传人的神秘口诀，进行了通宵达旦的深研。可想在那个时代他已对天文学执迷，

已经知道金口诀的理论核心源于天象、地象、物象、人象之间的生克关系及兴衰规律。那时他的预测水平、预测准确度就极高。时间如流水转眼 24 年已过，我的心情非常激动，回忆往事如在眼前。他的成就是执着的产物，是辛苦的结晶。

从 1990 年前后，我们由于各自易学传播工作需要和环境不同的需求，一直到 90 年代中期，我们有幸再次在广州见面时，他已经不再是个像乡下人那样的打扮了，已是个文质彬彬、沉着冷静的策划“谋士”了，并且还能用现代的一些科学知识，来解释与表达对“金口诀”各方面组合结构的认识。真是让人有些刮目相看的感觉——可想而知，这些年来，他经历了多少艰苦磨练和充实知识及其实践的旅程。据了解，在此未面期间，他在北京大学哲学系许抗生教授的指导下，完成了对《揭开玄学之奥秘》的学术研究。并登上北大、清华的讲台，身体力行地传授中国的国学、预测学，培育了不少年轻有为的预测专家、学者和研究生。因为在此期间，他运用了系统论、方法论、全息论，以及其“数理时空统一论”的新的哲学思维观点，作为《金口诀》等预测方法的综合体系根本性的思维方式，所以在该时空及数理关系系统一分析的基础上，判断结果的准确率是相当高的。故而被聘于许多企事业单位及易学研发组织和机构，并且主动、免费参与支持各种易学、数术学及弘扬中国传统文化的各类研讨机构的活动与会议，以求“易华从现、易理再探”古为今用的预测价值。

自从 2006 年我再次涉入易学界的“第三届中华易学大会”盛会时，直到现在，我们往往在各次参与的易学盛会中，都会见面交流如何借科学思想，科学理法将金口诀与易经文化融为一体。并且有幸又获得了张得计老师 2008 年 3 月和 2009 年 1 月，在大陆及台湾出版的《金口诀》与《应用金口诀入门点竅》两书。并且在多次会议中，听取到了他的精彩演讲与学术交流报告，获益匪浅。他对《金口诀》方法的表述与认识，给我的整体印象是：对古代传统文化中的“阴阳”、“干支”、“五行”及其它它们之间的各种内涵与变化的时空搭配与环境组合状态的认识，是非常的深刻。早在 3000 多年以前，殷商时期的殷墟甲骨文中，“干”、“支”及其“六十甲子”的表述

系统与天文历法的对应表述关系，就已经是相当的完善了。该《金口诀》表达体系，不但能直接反映天体、天象运行的周期规律，而且还能反映出与该天体、天象运行所直接或间接对应的自然界人类，万物中的物、事、理、法与人、事、理、法等各种各样的复杂对应关系。可见他对“时”、“空”及其时空能量“理”“法”统一的认识，是何等的强烈与深刻。正如他的书中所写：“由过去天时、地利、人和，上升为天时与天象、地利与地理、人和与人合、人需与必须的人、时、空统一的关系。他并将人与人、人与物之间的比、合、冲、破、克、刑、害、绝关系予以定位、定因、定性、定量的分析，完善解决了历代流传下来的‘干支’体系的生克关系之不足。”

他由其在“阴阳”、“干支”、“五行”的搭配表述系统中，我们又会体会到与感受到：所有起出来的“课”，无论课式中是如何的生克组合结构状态，主要反映的都是各“干”、“支”能量组合搭配中，各个“干”、“支”本身的“阴阳”、“五行”属性与其他的各“干”、“支”、“五行”属性间的比、合、冲、破、克、刑、害、绝等的相互关系。这些相互的关系，决定着一切事物及其周围事物间的定性的本质关系。这些本质性关系决定着事物之间的运行与趋向之所指。这是自古以来，人们往往不太注意的问题。这也就是课式中的“贵神”、“将神”、“人元”、“地分”等，以及“劫煞”、“天马”、“天德”、“天喜”、“天罗地网”、“地医”等神煞定性及其关系的确定性基础。当然，其中还有许多的内涵与变化规律，可以直接或间接地引申到其他有关与“阴阳”、“干支”、“五行”对应表述的数术方法中去运用。比如，“八字”及《渊海子评》中的“正官、偏官、伤官、食神、劫财、败财、正财、偏财、比肩”等概念的产生与内涵意义；《卜筮正宗》、《火珠林》、《六爻课》、《无法六爻》等各爻所配置的“父母、兄弟、子孙、官鬼、妻财”等“六亲”，以及“青龙、玄武、朱雀、白虎、螣蛇、勾陈”等“六神”（有人称之为“六兽”）；还有《奇门遁甲》、《奇门五宗归》等数术之书中，绝大多数的“神”、“煞”的产生与定性，基本都是来源于“阴阳”、“干”、“支”、“五行”及其组合状态关系的确定，还有其关系中所对应形成的“生、克、制、化、比、合、刑、冲、害、绝、胜、辱”等过程。也就是说，

在中国绝大多数的传统文化及其衍生出的处理技术中，“五行”性质及其间关系的确定，都是非常重要且能起决定性作用的定性质的标准型判断及表述模式。无论它对应的是什么样的组合结构状态及现象，只要是能判定出这些现象及状态所对应的“五行”属性及其属性关系，我们就一定能判断出事物发展变化所对应的本质性规律与发展趋势或指向。

到目前为止，张得计老师已正式出版多本易学类的图书。其间“数理时空统一论”的理论思想、方式方法的表述，以及其心得、感受与体会，都将为我们提供及丰富“数术学”中不可或缺的一些表述方法、经验和教训。使我们大家所掌握的各种具有客观调查学、统计学、综合归纳学意义的“数术学”及其大量的实践总结，能为我们“中国特色的社会主义”国家的长治久安、稳定和谐地健康发展，提供各方面的依据和可能。

由以上极为简略的述说，我们就会发现诸多“数术”表述方法中，应该是存在有诸多的相通或共同的表述特点，这也正是各“数术”方法都应互相借鉴其他优秀分析与判断方法的依据。我想，本《金口诀》的经验及其诸多具体方法的延伸与创作，定能为“大六壬”、“八字”、“六爻课”、“增删卜易”等，以“阴阳”、“干支”、“五行”等为主要时空判断及表述特点的数术方法，进一步地充实、提升与灵活性的汇通，将提供诸多的思路和灵活运用具体针对性的研究方式、研究方法和研究思想。

易侠：张延生

2010年12月21日于草味书屋

引言

谈到张得计先生，必须先追溯一下“大六壬神课金口诀”的历史渊源。据《史记·孙子吴起列传》云：“孙武者，齐人也……孙武既死后百余岁有孙臆。臆生阿鄆之间。臆亦孙武之后世子孙也。”孙臆是战国时代伟大的军事家、思想家，其著作《孙臆兵法》不仅在中国而且在世界军事学术上都占有重要的地位。

孙臆从师鬼谷先生。融兵法与阴阳五行为一体，行兵鬼神莫测，布阵变化无穷，将先生口传心授的日星象徽，阴阳数术，占往察来尽在掌中的方法立成文字。从而创造了“大六壬神课金口诀”。由于“金口诀”广含“天时、地理、人事”，大至宇宙，小到毫厘，皆可立课推演无不神验，遂有“学会奇门遁，来人不用问，精通金口诀，敢把天下论”之语。道出了“金口诀”的真实价值。也正因为如此，这种神算绝学才一直处于“祖师传下金口诀，千金莫与世人传”的绝密状态。翻开历代典籍，即使是“四库全书”也不见披露，足见“金口诀”传授确实只靠历代师父口传心授而得以传承。

张得计先生得其师吕鸿雁真传，遂为孙臆“大六壬神课金口诀”的第78代传人。由于张得计先生自幼聪颖好学，在师传绝技的基础上精研“奇门”、“太乙”、“六壬”等多门术数学，并在北大哲学系许抗生教授的指导下，完成了《揭开玄学之奥秘》的学术研究。探索出一条古老的玄学通向科学殿堂的道路，揭开了玄学奥秘之面纱。参透阴阳，妙悟玄机，并在古人的数理基础上，创新、发明了“人生节律预测法”。用数理的形式，直观地描绘人生命运轨迹。他撰写的多部专著，为继承和弘扬民族文化做出了贡献。

张先生以其独特的思维方式，综合系统论、全息论等观点，创建了“数

理时空统一论”的哲学思维观。中国预测学专家委员会曾组织一批国内一流的预测学专家对其严格考核，证实其在经济领域内预测的准确率达到95%以上。尤其是张先生运用“金口诀”的运筹原理，预测股票、期货的行情，令人真实地感受到时空中那只看不见的手。早在1993年，张先生就被聘为深圳市预测专家委员会委员，1994年被选入了《中国当代高科技名人大典》。1995年任“中国易经学院”副院长、“河洛易经学院”高级预测师。1996年，张先生被“新加坡易经研究会”授予“当代易学家”称号。他走向了研究“兵阴阳”这个极少有人敢于涉足的领域，成为当代中国预测学史上第一位走向军事科学研究并被授予学术职称的人。

张先生的预测技艺炉火纯青，在他的课堂上，人们很容易理解什么是时间、空间与人间事物的统一关系。他曾经给许许多多以预测为职业的人授课，解答他们的专业疑难问题。学员中绝大多数是具有丰富预测实践经验的人，有研究风水的、精于姓名的、应用四柱的、运用六爻的，也有通晓奇门之人，还有一辈子深研《金口诀》的长辈。了解了他们的问题，知道了众多不明白预测原理的预测人士在为人们服务，也就不奇怪为什么会有人认为预测是迷信。如果知道了古人留下的预测方法是以时空关系为机理，我们的祖先是在二千多年前就清晰地知道了日、月、星、辰的关系和对地球人类的影响，人们一定会对古人的智慧赞叹不绝，一定会以是一位中华儿女而自豪，一定会重新理解什么是真正的国宝，什么是真正的宝藏。在张先生的课堂上人们能够领略《金口诀》的神奇，领略时空的神秘与规律，知道《金口诀》的理论是如何与现实生活息息相关，《金口诀》为什么能够给出真正的解决方案，《金口诀》为什么能成为真正完整的智慧体系，也就理解了张先生为什么能够那么神奇。张先生以他独特的研究方法，在传统文化的理论核心——阴阳五行、生克制化、天人关系中寻找并传递着古圣先贤给我们留下的珍宝。并运用古圣的哲学思想和思维方式，为我们描绘出在时空中发生着的事物和事物发展的规律。

多年来，张先生在国内、外讲台上呼吁“放弃门户之观念，把中国的传统哲学发扬光大”。他身体力行讲授的预测学的时空哲理。张先生说能作为

古典哲学精湛思想代表的《金口诀》是人类文明古来已有的智慧体系，他的价值远远超越了任何一种高科技。

《金口诀》的哲学思想远远超越了唯心与唯物的局限。他是人们研究生命、场能、暗物质、暗能量等一系列人类最关注话题的金钥匙，他是指导尖端科研的工具。《金口诀》帮助人们认识玄学与迷信的区别。《金口诀》让我们知道了生活在大自然中的人类应该怎样珍惜生命，在时空构成的法网中留下真正趋吉避凶的生活轨迹。

田如意（博士）

2010年8月9日

自序

古人借皇帝的“金口玉言”之意为“金口诀”预测法命名。可见古人对金口诀有着极高的认识、定位与评价。

古往今来“金口诀”的神奇性、可贵性为历代帝王所独享，尤为军事家所尊崇。几千年来流传下来的故事，使之传得神而又神。很多研究预测学的人都知道“学会金口诀，敢把万事说，学会金口诀，来人不用说”，以及“出人之口无有改悔之意”、“前人命名意会如此”等等。但金口诀的原理到底是什么，古人没有给我们答案，流传的故事也没有留下任何线索。

金口诀的原理到底是什么呢？通过几十年的研究发现，金口诀非神人所创，并非深不可测、亦非玄不可知。它是古代极具智慧的哲人对天象的认识及对天象运行周期规律的观察与总结，并将这一切规律按序编排在天神、天将与天干、地支的名上。这种方法被古人演释得神之又神，秘之又秘。

虽然经历了历史的考验，但究其理法仍不尽明朗。作为金口诀第七十八代传人，有责任将古人的代代口口相传的绝学给以现代解释，将金口诀的理论、方法给以更深入的挖掘和重新定位，找出金口诀理法的真正源头。研究结果证明，金口诀的理论并不神秘，它是天象与天体运动的客观规律，天象与物象间客观存在的相互关系，金口诀借用了天象与天象、天象运动与天象运动、天象与地象及万事万物之象的相互关系。这样的相互关系为现代天文学的研究成果所证实。面对这样的事实，我们不得不惊叹古人发现与创造的智慧。