

PERFECT HOME

# 完美家居 餐厅

众设计师精心设计 打造时尚、浪漫的餐厅

精美的设计图片 专业的文字解说

● 谭阳春 主编



# Hall Dining

我们追求 环保、节能、创新、舒适  
美好生活从这里开始



本书编委会

主编 谭阳春

编委 王丽波 李玉栋 贺梦瑶

图书在版编目(CIP)数据

完美家居·餐厅 / 谭阳春主编. ——沈阳: 辽宁科学技术出版社, 2012. 4

ISBN 978-7-5381-7324-6

I. ①完… II. ①谭… III. ①住宅-室内设计-图集 IV. ①TU241-64

中国版本图书馆CIP数据核字(2012)第002852号

如有图书质量问题, 请电话联系  
湖南攀辰图书发行有限公司  
地址: 长沙市车站北路236号芙蓉国土局B栋1401室  
邮编: 410000  
网址: www.penqen.cn  
电话: 0731-82276692 82276693

出版发行: 辽宁科学技术出版社

(地址: 沈阳市和平区十一纬路29号 邮编: 110003)

印刷者: 湖南新华精品印务有限公司

经销者: 各地新华书店

幅面尺寸: 210mm×285mm

印 张: 4

字 数: 50千字

出版时间: 2012年4月

印刷时间: 2012年4月

责任编辑: 卢山秀 众合

封面设计: 效国广告

版式设计: 效国广告

责任校对: 合力

书 号: ISBN 978-7-5381-7324-6

定 价: 20.00元

联系电话: 024-23284376

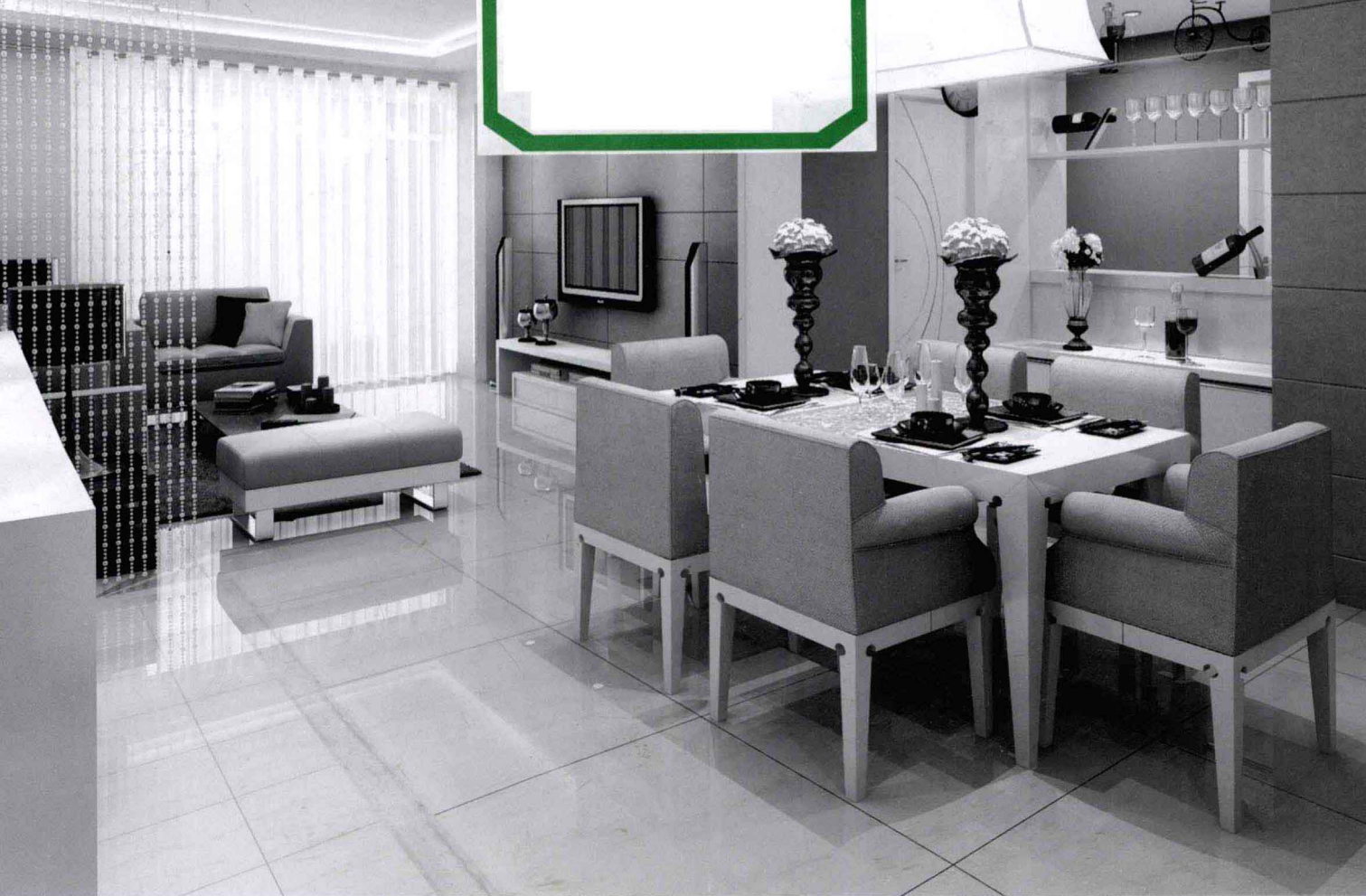
邮购热线: 024-23284502

淘宝商城: <http://lnkjcbs.tmall.com>

E-mail: [lnkjc@126.com](mailto:lnkjc@126.com)

<http://www.lnkj.com.cn>

本书网址: [www.lnkj.cn/uri.sh/7324](http://www.lnkj.cn/uri.sh/7324)



PERFECT HOME  
完美家居 餐厅

● 谭阳春 主编

辽宁科学技术出版社

· 沈阳 ·

Preface

# 前言

在现代家居设计中，人们越来越注重环保、节能与时尚的风格，追求实用性和灵活性。空间的划分也不再局限于户型本身的布局和墙体，而是更注重多功能空间的利用，营造更加舒适的生活空间，利用有限的空间满足更多的实用需求。

各种不同家居风格的设计，让空间更加简洁、明快、时尚、现代，更注重以人为本。只有贴近家庭实际需求的设计才是好的设计，打造一个符合自己个性的家才是最重要的。

餐厅，作为室内家装的重要一环，其本身的空间位置和装饰风格尤为重要。通过对餐厅家具、吊顶、地面材料、陈列品甚至光线的变化来表达不同功能空间的划分，而且这种划分又随着不同的时间段表现出灵活性、兼容性和流动性。

本书中，许多案例材料的选择因其不同的质感，表现的效果也不尽相同。很多家具凭借玻璃和不锈钢材质新颖的造型、精湛的工艺，成为现代家居生活中的点睛之笔。

一个同时具备了存储、收纳、展示作用的多功能餐厅总是受到小户型业主的追捧。将自己的生活习惯和喜好融入能够表达和展示个性空间的未来家居中。追求温馨、舒适、时尚、环保的空间。

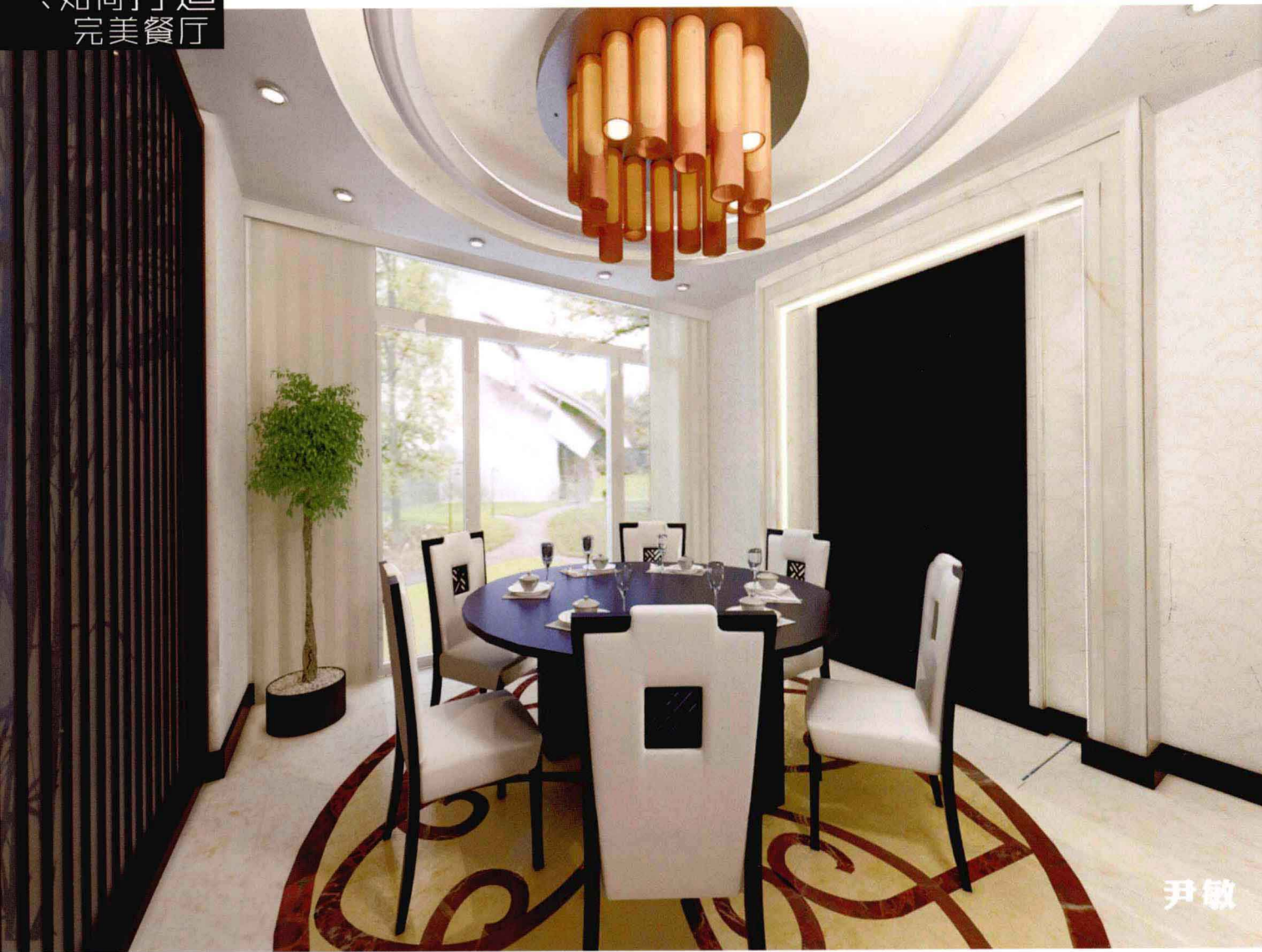


# 目录



## CONTENTS

一、如何打造完美餐厅	04
二、餐厅设计的要点	14
三、设计实用、舒适的餐厅	23
四、餐厅的色彩布置	33
五、餐厅的照明设计	43
六、营造愉快用餐氛围	53



尹敏

## 一、如何打造完美餐厅

现代家居中餐厅成为重要的活动场所，布置好餐厅，既能创造一个舒适的就餐环境，还会使居室增色不少。打造完美的餐厅应从以下几个方面入手：

**1. 顶面**——应以素雅、洁净材料作装饰，如漆、局部木制、金属，并用灯具作衬托，有时可适当降低吊顶，可给人以亲切感。

**2. 墙面**——齐腰位置考虑用些耐磨的材料，如选择一些木饰、玻璃、镜子做局部护墙处理，能够营造出一种清新、优雅的氛围，以增加就餐者的食欲。

**3. 地面**——选用表面光洁、易清洁的

材料，如大理石、地砖、地板，局部用玻璃而且下面有光源，便于制造浪漫气氛和神秘感。

**4. 餐桌**——方桌、圆桌、折叠桌、不规则型，不同的桌子造型给人的感受也不同。方桌感觉规整，圆桌感觉亲近，折叠桌感觉灵活方便，不规则型感觉神秘。

**5. 灯具**——灯具造型不要繁琐，但要有足够的亮度。可以安装方便实用的上下拉动式灯具，把灯具位置降低；也可以用发光孔，通过柔和光线，既限定空间，又可获得亲切的光感。

**6. 装饰**——字画、壁挂、特殊装饰物

品等，可根据餐厅的具体情况灵活安排，用以点缀环境，但要注意不可过多而喧宾夺主，让餐厅显得杂乱无章。

**7. 绿化**——餐厅可以在角落摆放一株你喜欢的绿色植物，在竖向空间上点缀以绿色植物。

**8. 音乐**——在角落可以安放一只音箱，就餐时，适时播放一首轻柔美妙的背景音乐，可促进人体内消化酶的分泌，促进胃的蠕动，有利于食物消化。



## A 朱春林

本案以白颜色为底色，原木色的家具，一种原生态的感觉油然而生。塑造清新又温馨的现代年轻人追求的家装效果。

## C 刘波

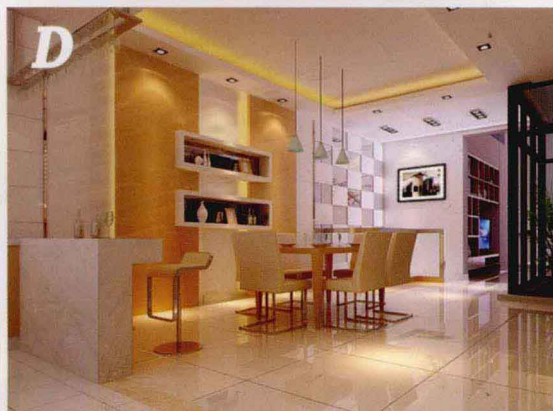
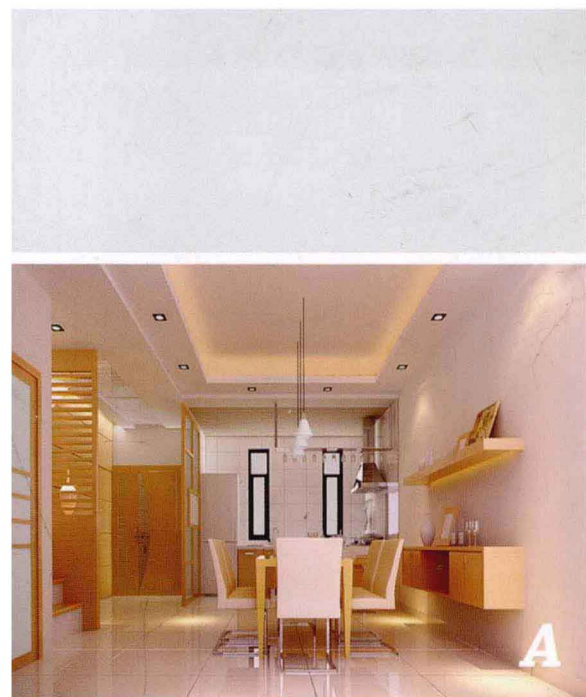
本案暖色的空间，温馨而浪漫，并排的黑色吊灯，使美感更强烈，黑白的条状装饰条布与右侧墙体的花纹设计，使层次感更加突出。

## B 湖南建工

本案暖色的背景设计让室内空间更加高贵和气派，背景墙的设计整体简单厚重，用方形的格子装饰使空间更有规整感，起到良好的装饰效果。

## D 朱春林

本案较多装饰采用面板，既环保又美观而且实用。掏空的墙面，摆放装饰品或酒水，起到很好的装饰作用，又有效利用了空间。

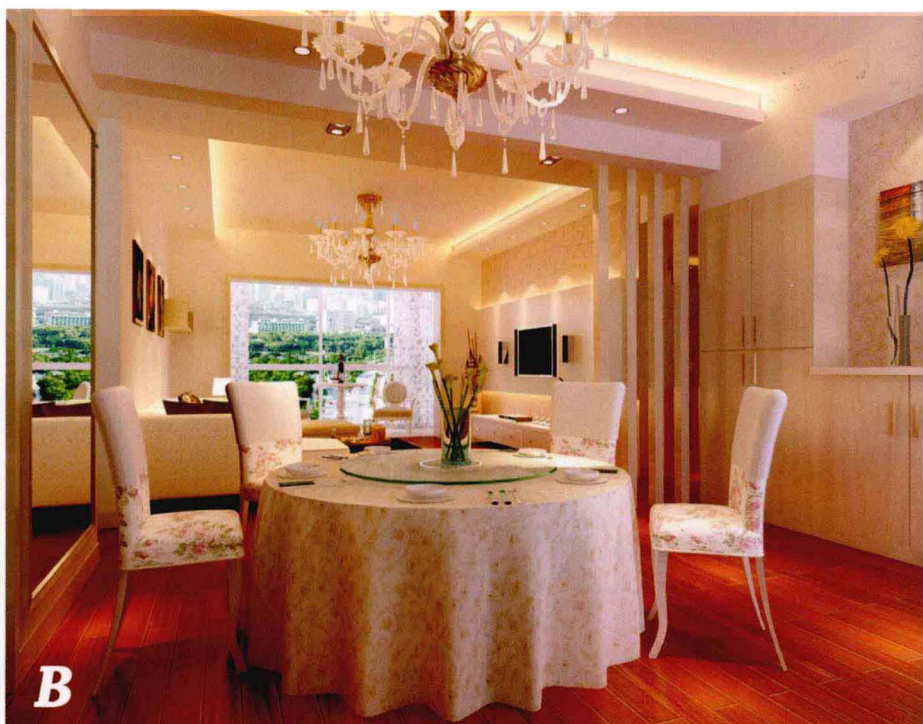




# 一、如何打造完美餐厅



A



B



C



D

## A 湖南建工

本案设计较为简单便捷，没有过多的浮华修饰，以大幅壁画作为背景墙，更具书香气和艺术氛围，对面卧室墙体的内置装饰，让简单的餐厅更多耐看的亮点。

## B 红星美凯龙

本案采用以白色为主的软装饰修饰手法，通过统一的色调搭配和简单的装饰，使餐厅更加具有美感和清新的气息。

## C 彭高翔

本案为现代风格，纯白的墙面与天花，简约的家具，有趣的照片组合与吊灯成一排排列，让餐厅尽显简约之美，宽敞、大方，优雅、整洁。

## D 朱春林

本案白色的墙面做出砖纹的效果，现代中透着古朴，创意无限。天蓝色的墙面很清新，给人无限的遐想。



## A 朱春林

本案白色的欧式家具配合暖色调的墙纸，温馨雅致。吊顶处采用分区处理，彰显了欧式的大气。墙壁的壁灯独特的设计使得整个空间精致典雅。

## B 彭高翔

本案反射式灯光照明或局部灯光照明，置身其中，舒适、温馨，让为尘嚣所困的心灵找到归宿。

## C 刘波

本案酒柜设计可放置酒水，装饰整个空间，还起到隔断作用。右侧的墙壁设计，抽象的造型花纹，增强了空间的美感和装饰性。

## D 朱春林

本案深色系的家具，给人稳重严谨的感觉，地面采用木地板，美观又环保，减少地砖带给人的生硬。

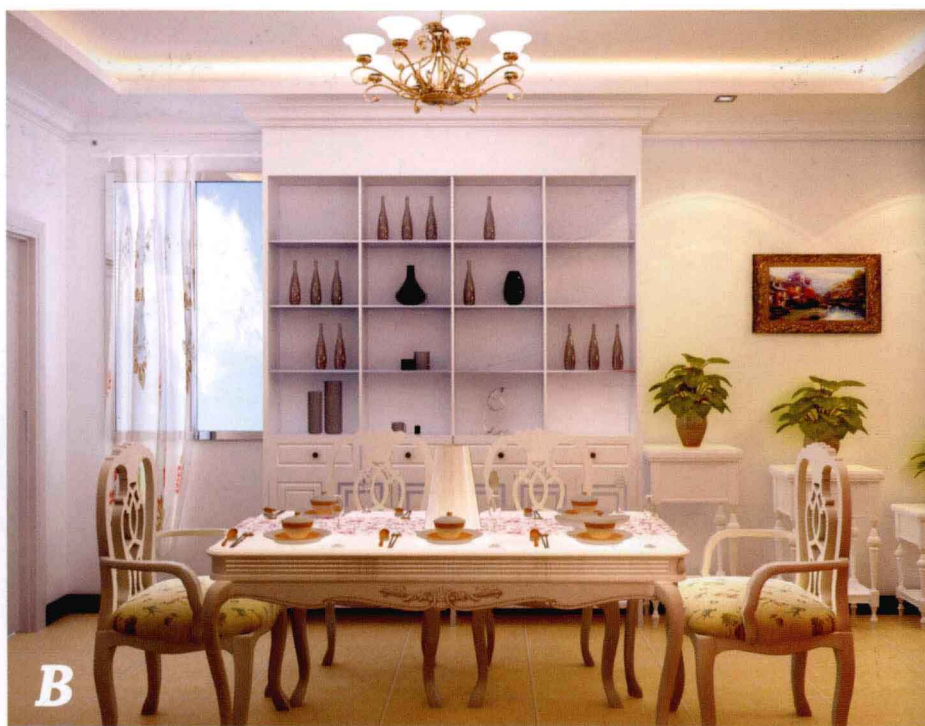




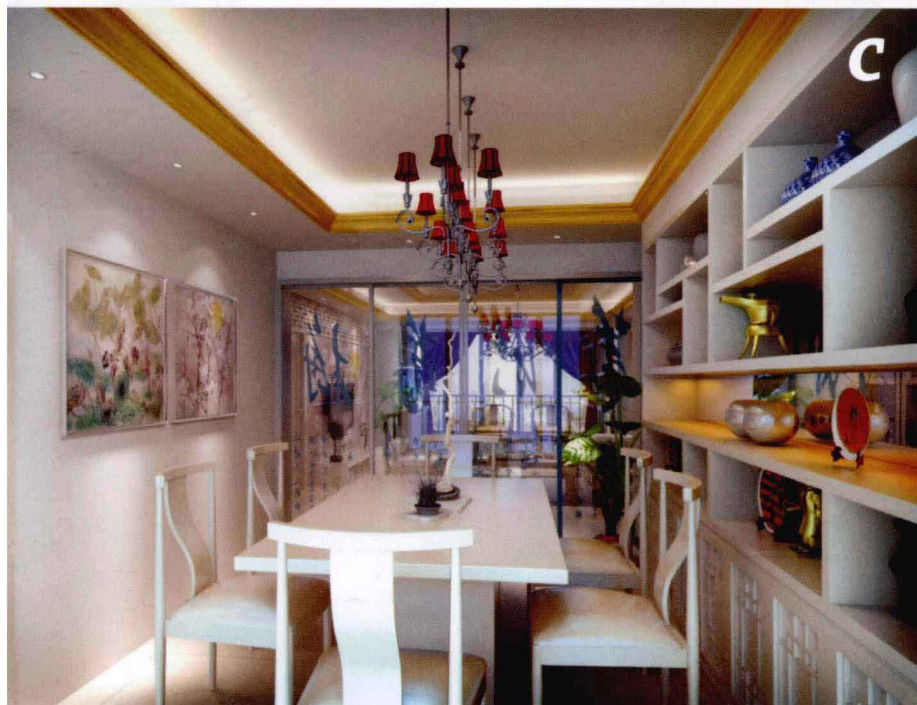
# 一、如何打造完美餐厅



A



B



C



D

## A 朱春林

本案黑白的搭配堪称经典，但是却也在无形中带给人一种严肃感觉。所以加入植物，给空间增添生机与活力。

## B 天合装饰 朱军平

本案设计较为细腻和温馨。装饰柜的设计较为简洁，采用左右对称的方格子形状，增加了空间的使用，体现出对称的美感。

## C 覃勇辉

本案较多个性艺术品的表现，简单的欧式吊顶，以及红色的欧式田园风吊灯，餐椅靠背极强的现代线条感，墙上的植物壁画，营造出的现代都市混搭风，简约、大方，彰显其个性。

## D 朱春林

本案是黑与白的搭配，黑色元素增加了空间的稳重感，墙面酒柜的设计中加入一些红色饰品，使得整个空间灵动、活泼。



## A 李军

本案蓝色与灰白搭配明快而时尚。复古的造型元素，将古典美与现代设计相融合。餐桌的玻璃材质，光滑细腻，凳子材质更加光滑，不仅舒适，且清洁的时候更方便。

## B 刘波

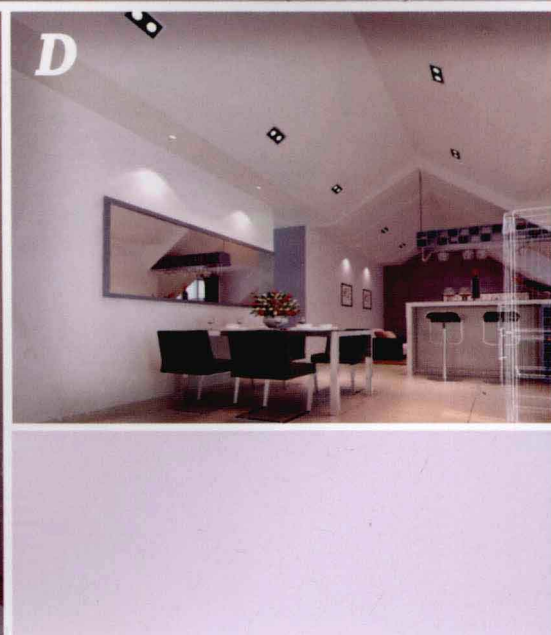
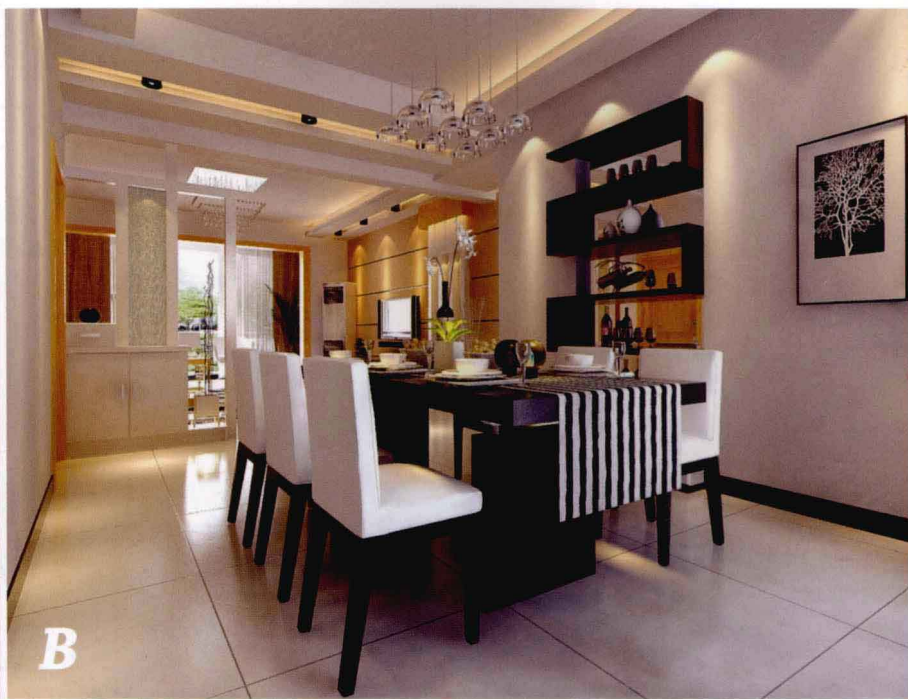
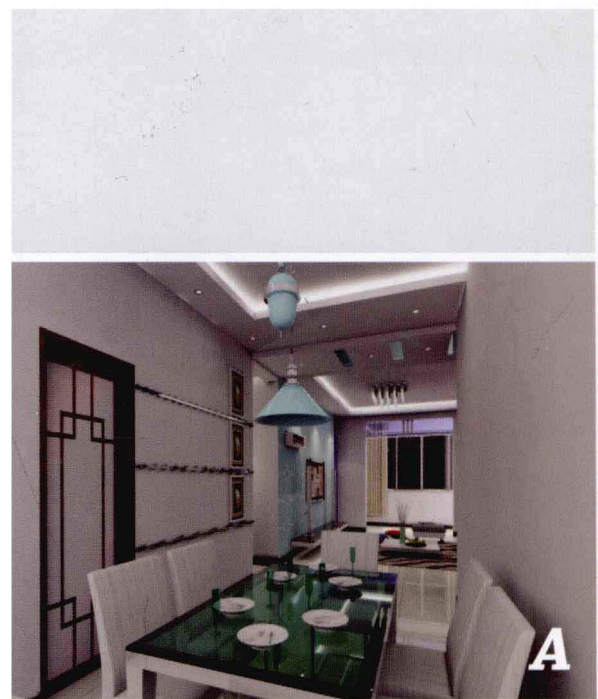
本案是现代时尚风格，采用了黑、白、黄色调，墙面的色调跟灯光相呼应，精致又时尚。

## C 刘波

本案整体的白色洁净明亮，宽大的落地窗起到装饰的作用，增强室内的亮度，在进餐的同时可以欣赏窗外的风景，吸收新鲜空气。

## D 彭高翔

本案为现代简约风格，整体空间较大所以吊顶设计得非常的饱满，采用黑白灰为主，银色的金属材料作为点缀，镜面装饰了单一的墙面。





# 一、如何打造完美餐厅



## A 陈文辉

本案色彩艳丽，酒柜设计简单实用，粉红的窗帘透露着温馨和纯净的感觉，墙壁的壁画与窗帘的色彩搭配互相融合，整体统一。

## B 刘波

本案强调线形流动的变化，色彩华丽。富有质感的大理石、多彩的织物、精美的地毯，精致的壁挂，构成了整个风格的豪华、富丽，更有典雅、亲切，浪漫的效果。

## C 尹敏

本案吊灯的设计较为特别。多个圆筒状的设计，整体的造型更具时尚和现代感，左侧墙壁的造型采用的并列方式，层层递进，使空间层次感效果更明显。





## A 黄磊

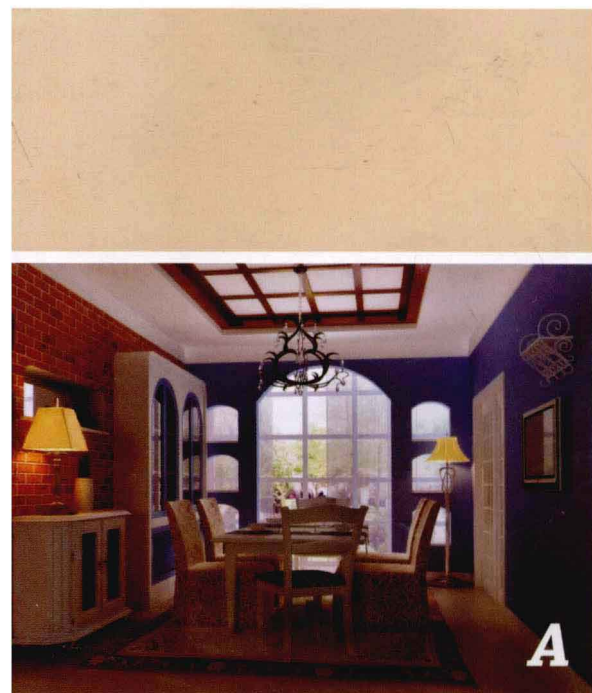
本案整体墙壁采用蓝色为主的搭配，左侧的墙体以黄砖为主，左右冷暖对比，吊灯设计更显出对美的追求，造型的新颖让餐厅更具欣赏性和实用的价值。

## B 李军

本案吊灯对称设计，增强了空间的亮度，同时圆筒的造型设计更具有美感。左侧的墙体复合式设计具有层次感，壁画的搭配，美化了单一的背景空间。

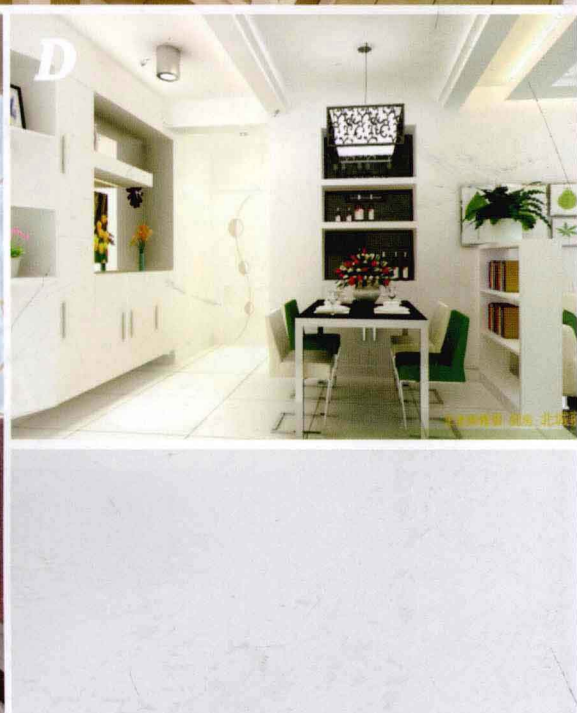
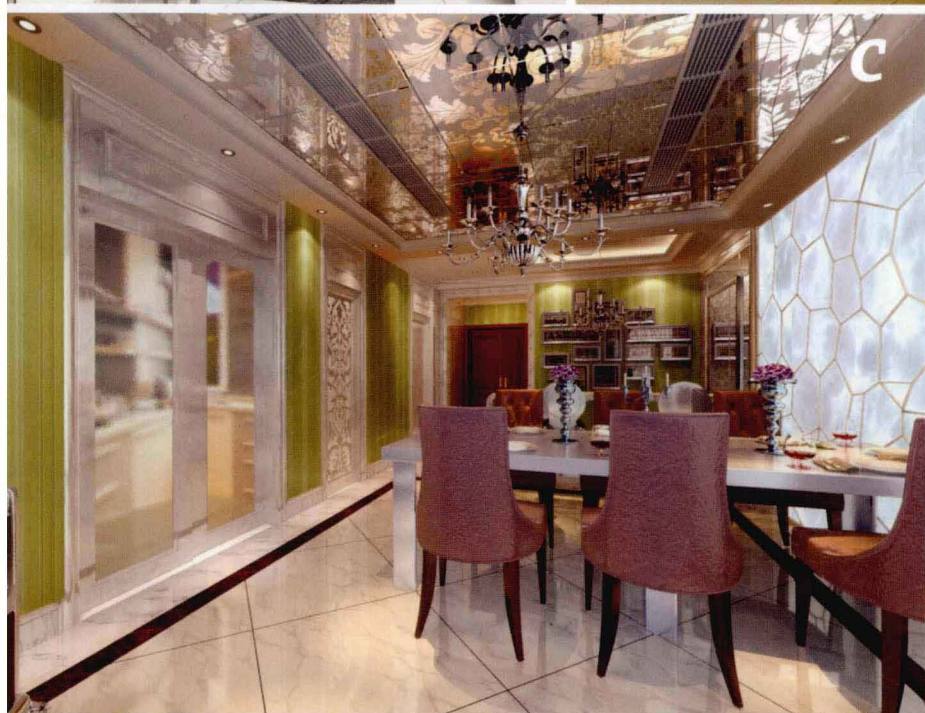
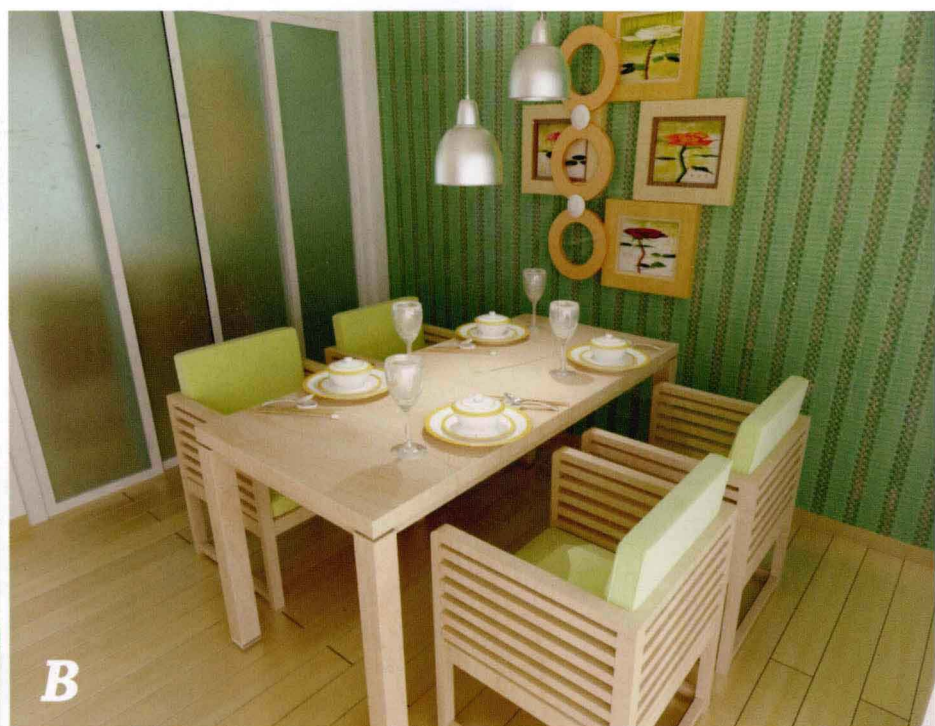
## C 彭高翔

本案以蓝色和暖色调混搭为主，蓝色的淡雅，暖色的华丽，互相融合，时尚而前卫。吊灯的设计别具一格，装饰性很强，色调的巧妙混搭，更能满足心理需求。





# 一、如何打造完美餐厅



## A 傅斌

本案餐厅的位置靠近落地窗和阳台，采光好。绿色搭配突出，吊灯的设计精巧新颖，方形与圆形的造型，精巧而时尚，更符合当代人的需要。

## B 吕金凤

本案绿色调的搭配清新自然，木质的小餐桌环保实用，小巧的造型不仅美观而且节约空间，墙壁上的搭配可爱又时尚。

## C 湖南建工

本案色彩丰富，手法新颖，素材多样，在一个空间用多种方式塑造出一个多变的视角，不规则的玻璃材质，磨砂透明的设计进一步增强光线。

## D 傅斌

本案色彩以淡绿色为主题。空间布局合理，家具款式精巧。其空间搭配的绿色避免了传统设计带来的审美疲劳，并且对人的视觉感观具有吸引力。



## A 傅斌

本案以暖色调为主，让空间效果更柔和、轻盈。落地窗让采光效果更加突出。窗帘的设计与整体空间色调吻合，半透的纱窗设计，便于室内空气的流通。

## C 邹微

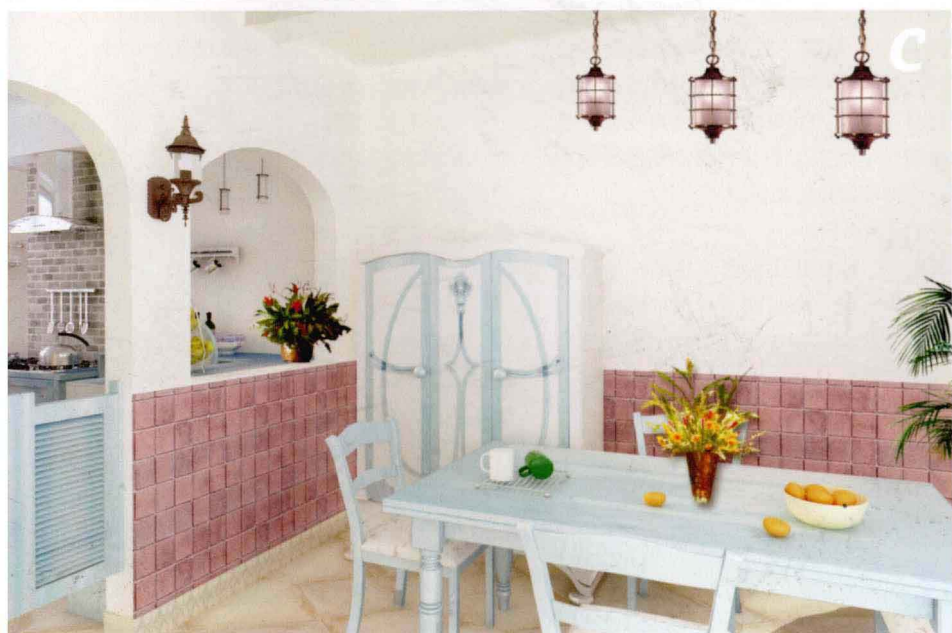
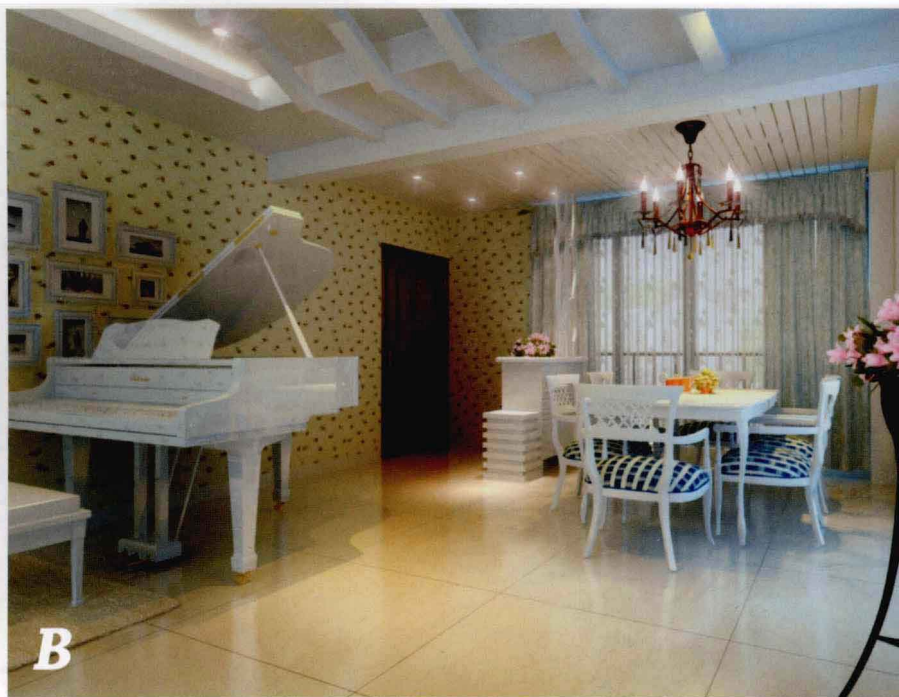
本案浅蓝的色调搭配粉色墙壁的瓷砖，将餐厅修饰得更明快和时尚，拱形的柜台造型，流线型的美感溢于言表，不但实用而且简单耐看。

## B 覃勇辉

本案属于田园风格，米黄色碎花壁纸、白色鞋柜、餐桌及极具田园风的椅子和铁艺吊灯，营造出了浓厚温馨的家庭气息，几盆小花使整个氛围更加生动、浪漫。

## D 谢春新

本案整体色调以灰色为主。深色的花纹凳子，具有美感，橱柜的设计较为实用，增加了更多放置物品的空间。







谢林成

## 二、餐厅设计的要点

餐厅的装修，对于整个家装工程而言，其装修难度比较低。餐厅的装修要点主要集中在下面几方面：

### 色彩的搭配

餐厅一般的色彩搭配都是随客厅的，因为目前国内多数的建筑设计，餐厅和客厅都是相通的，这主要是从空间感的角度来衡量的。对于餐厅单置的构造，色彩的使用上，宜采用暖色系，因为在色彩心理学上来讲，暖色有利于促进食欲，这也就是很多餐厅采用黄、红系列的原因。

不要用蓝色装饰餐厅，蓝色是一种令人产生遐想的色彩。传统的蓝色常常成为现代装饰设计中热带风情的体现。蓝色还具有调节神经、镇静安神的作用。蓝色清

新淡雅，与各种水果相配也很养眼，但不宜用在餐厅或是厨房，蓝色的餐桌或餐垫上的食物，总是不如暖色环境看着有食欲；同时不要在餐厅内装白炽灯或蓝色的情调灯，科学实验证明，蓝色灯光会让食物看起来不诱人。但作为卫浴间的装饰却能强化神秘感与隐私感。

### 餐厅的风格

餐厅的风格是由餐具决定的。所以在装修前期，就应将餐桌、餐椅的风格确定好。其中最容易冲突的是色彩、天花造型和墙面装饰品。

### 餐具的选择

餐具的选择需要注意与空间大小的配合。小空间配大餐桌，或者大空间配小餐

桌都不合适。由于购买的实际问题，购买者很难把东西拿到现场进行比较。所以，先测量现场的尺寸后再去挑选适合的家具，避免过大过小造成的不便。

### 餐桌布的选择

餐桌布应以布料为主，目前市面上有多种选择，如果你使用塑料餐布，在放置热物时，应放置必要的厚垫，特别是玻璃桌，有可能引发受热开裂。

### 餐桌与桌椅的配合

餐桌与桌椅一般是配套的，但两者如果分开选购，需要注意保持一定的人体工程学距离（椅面到桌面的距离以30cm左右为宜），过高或过低都会影响正常的就餐姿势，引起胃部不适或消化不良。



## A 陈文辉

本案红色的凳子更加醒目和艳丽，暖色的壁纸设计，精美的中国古代的壁画，透着现代与古典的融合。

## B 王志文

本案以灰色基调为主，欧式的设计造型和材质选料，在整体上更注重细节的修饰，狭小的空间不但没有妨碍对美的追求，反而塑造出更精致的设计效果。

## C 彭高翔

本案灰白搭配，简单明快，浅色的花纹壁纸，左右相称，更显柔美。左侧悬挂的两排吊柜，造型别致，美观精致，增强实用性。

## D 彭高翔

本案餐厅所在靠窗位置，采光比较好。墙面多用的小格子可以放置装饰品或者其他用具，注重实用性。

