



mcoo  
www.mcoo.org

超级  
漫画

# 超级漫画

项焱 编著

# 绘制实战手册 制服1000例

超级实战手册+1000个实例=超超豪华制服图库



绘制  
实战  
手册

制服  
1000例

超级  
漫画

人民邮电出版社  
POSTS & TELECOM PRESS

mcoo  
www.mcoo.org



mcoo  
www.mcoo.org

超级  
漫画

# 超级漫画

项焱 编著

# 绘制实战手册 制服1000例

超级实战手册+1000个实例=超超豪华制服图库



绘制  
实战  
手册

北方工业大学图书馆



C00281989

制服  
1000例

超级  
漫画

人民邮电出版社

北京

mcoo  
www.mcoo.org

## 图书在版编目 ( C I P ) 数据

超级漫画绘制实战手册. 制服1000例 / 项焱编著

— 北京 : 人民邮电出版社, 2012.6

ISBN 978-7-115-27932-3

I. ①超… II. ①项… III. ①漫画—绘画技法—手册  
IV. ①J218.2-62

中国版本图书馆CIP数据核字(2012)第064207号

## 内 容 提 要

本书是一本关于动漫作品中制服绘制的参考手册。全书分为4个部分,包含1000多幅制服绘制参考图。第1部分包含435幅校园类制服的绘制参考图,第2部分包含255幅服务类制服的绘制参考图,第3部分包含137幅运动类制服的绘制参考图,第4部分包含181幅作战类制服的绘制参考图。可以说,本书既是一本学习制报绘画的参考手册,也是一本非常适合漫画学习的实战手册。

本书细节丰富,案例效果精美,适合初、中级动漫爱好者作为自学用书,也适合相关动漫专业作为培训教材或教学参考用书。

### 超级漫画绘制实战手册——制服 1000 例

- ◆ 编 著 项 焱  
责任编辑 郭发明
- ◆ 人民邮电出版社出版发行 北京市崇文区夕照寺街14号  
邮编 100061 电子邮件 315@ptpress.com.cn  
网址 <http://www.ptpress.com.cn>  
三河市海波印务有限公司印刷
- ◆ 开本: 787×1092 1/16  
印张: 19.5  
字数: 828千字 2012年6月第1版  
印数: 1-5000册 2012年6月河北第1次印刷

ISBN 978-7-115-27932-3

定价: 39.80元

读者服务热线: (010)67132692 印装质量热线: (010)67129223

反盗版热线: (010)67171154

广告经营许可证: 京崇工商广字第0021号

# 目录



## Page-004 校园类制服

- Page-005 校园类制服的绘制特点
- Page-006 练一练
- Page-008 校服春秋装
- Page-076 校服夏装
- Page-116 教师制服

## Page-122 服务类制服

- Page-123 服务类制服的绘制特点
- Page-124 练一练
- Page-126 侍者服
- Page-157 警察服
- Page-174 乘务员服
- Page-183 工人服
- Page-188 医务员服
- Page-203 厨师服



## Page-206 运动类制服

- Page-207 运动类制服的绘制特点
- Page-208 练一练
- Page-210 球类运动服
- Page-226 滑冰服
- Page-229 啦啦队服
- Page-239 日常运动服



## Page-253 作战类制服

- Page-254 作战类制服的绘制特点
- Page-255 练一练
- Page-257 战士服
- Page-292 武士服
- Page-306 古代战服



# 校园类制服

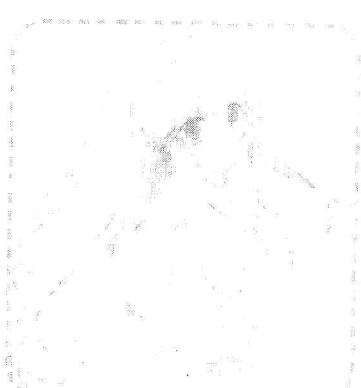
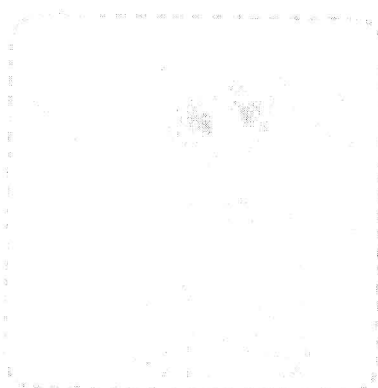
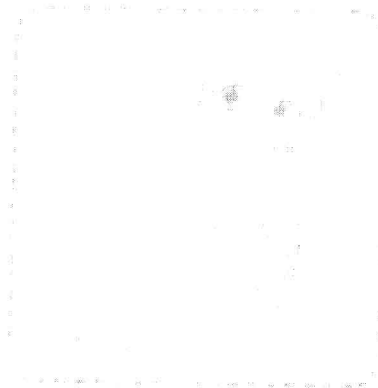
## Campus class uniform

### 本章简介

页数/Page : 004-121

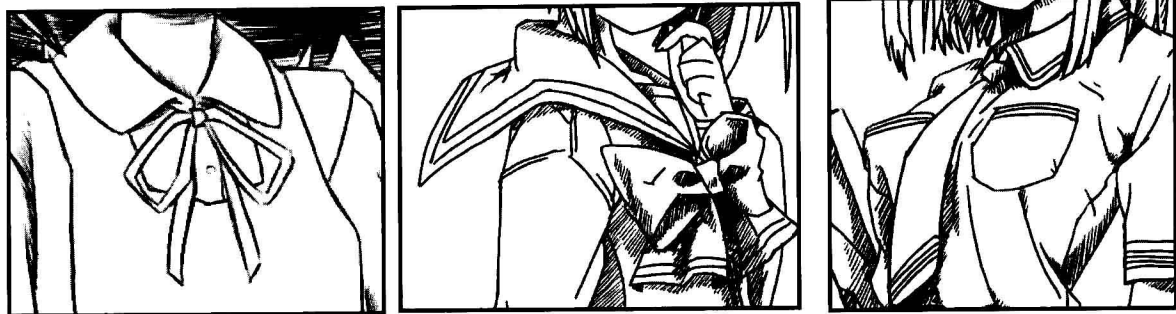
范例作品编号 : N0001-N0435

**内容要点 :**校园类制服,顾名思义是指符合校园人物身份的服装款式,由于校园制服的款式颇多,并且样式活泼可爱,所以这类服饰也并不是只出现在校园中,也是一种时尚的风向标。在本章中,我们从春秋制服、夏季制服及教师所穿的制服样式着手,让大家学习到更多校园制服的绘制。

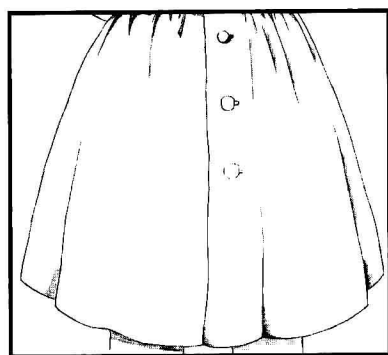
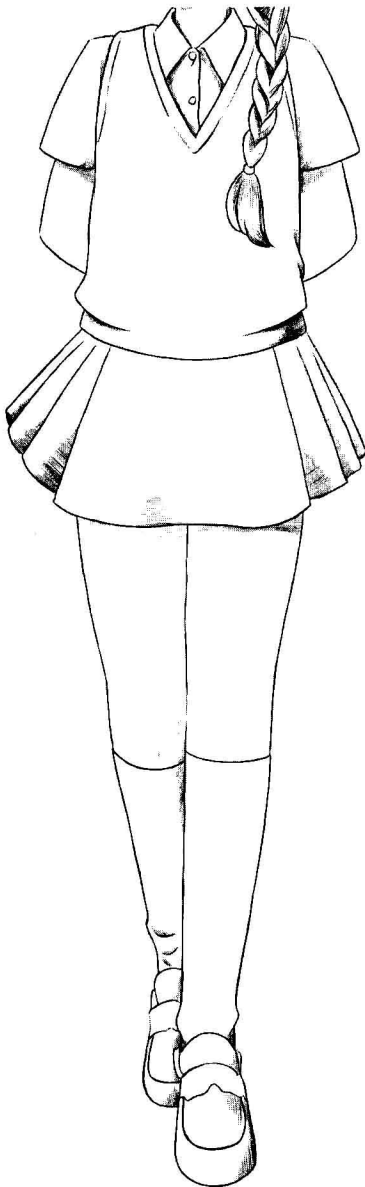
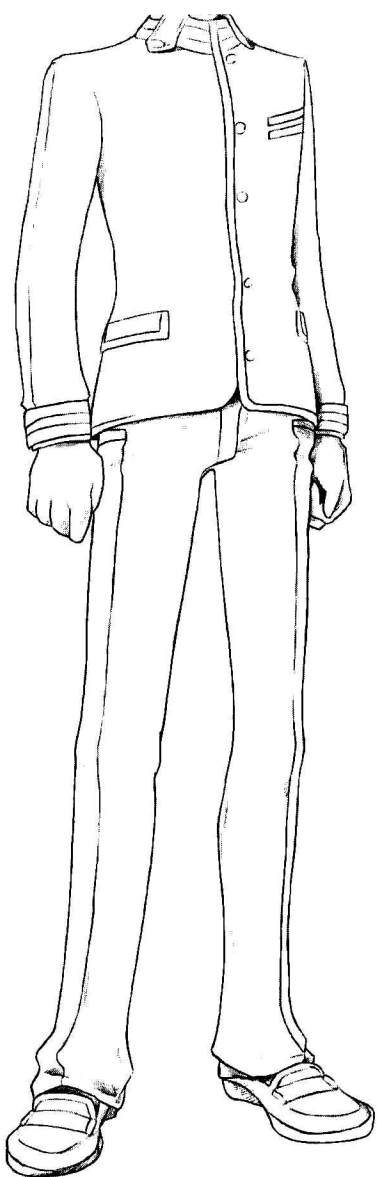


# 校园类制服的绘制特点

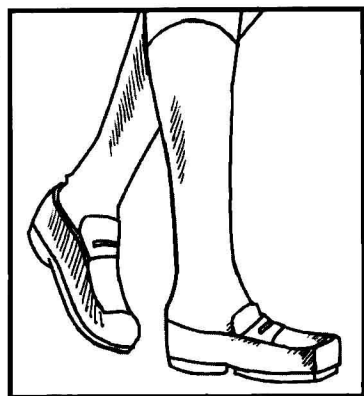
校园制服的原型来自于水手服，所以许多校园制服都带有水手服的特殊性标志——大领子，另外为了增加美观，通常都会在领子部位佩戴领结、领带或是丝带，这一点小小的装饰，看似简单，却是校园制服非常重要的装饰品。



一般男生的校园制服样式比较单一，比较正统，女生的校园制服却相比较为多样化，由于季节的不同，上衣可以是长袖或是短袖，下衣是长裤、长裙、短裤、短裙这四种。

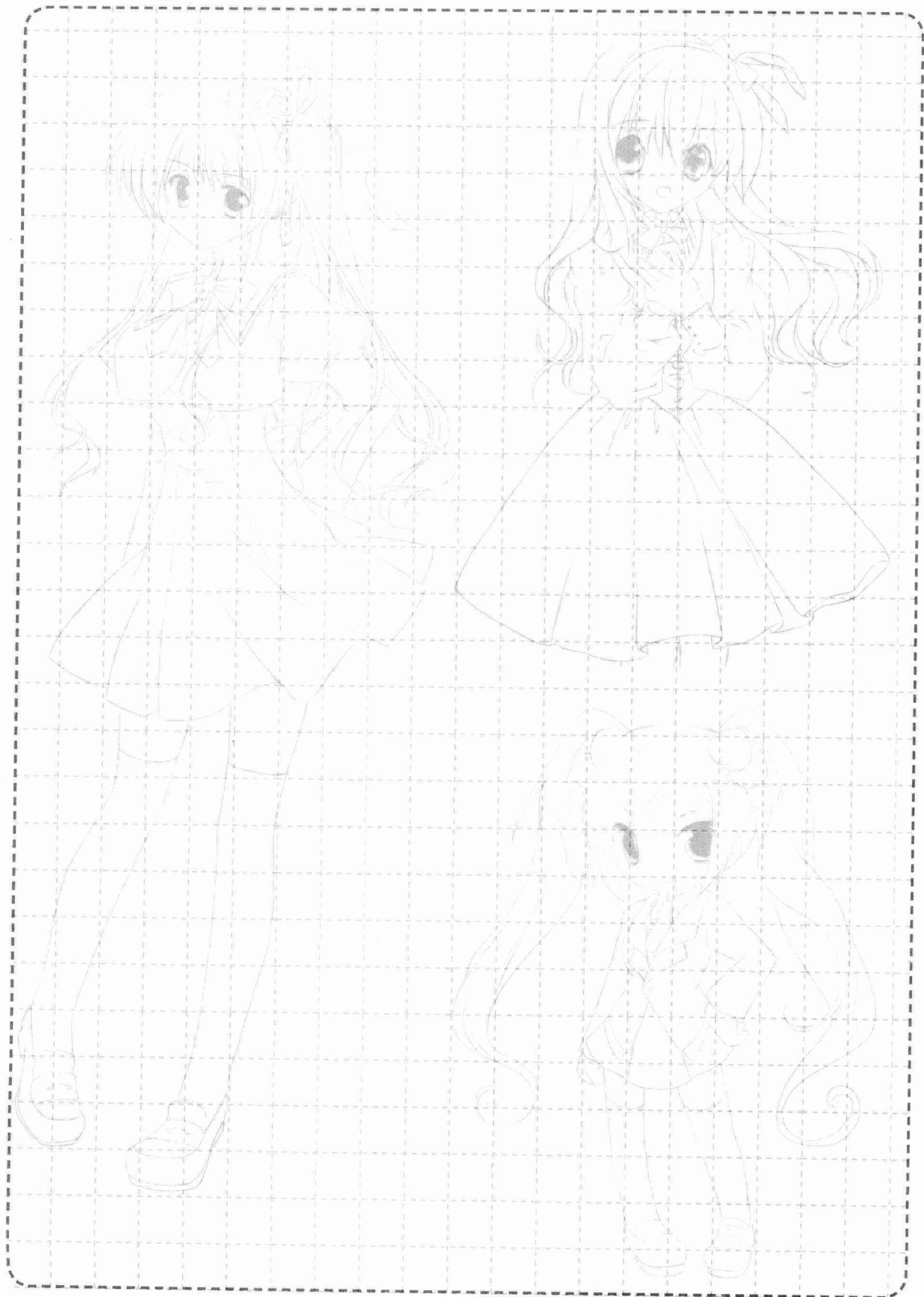


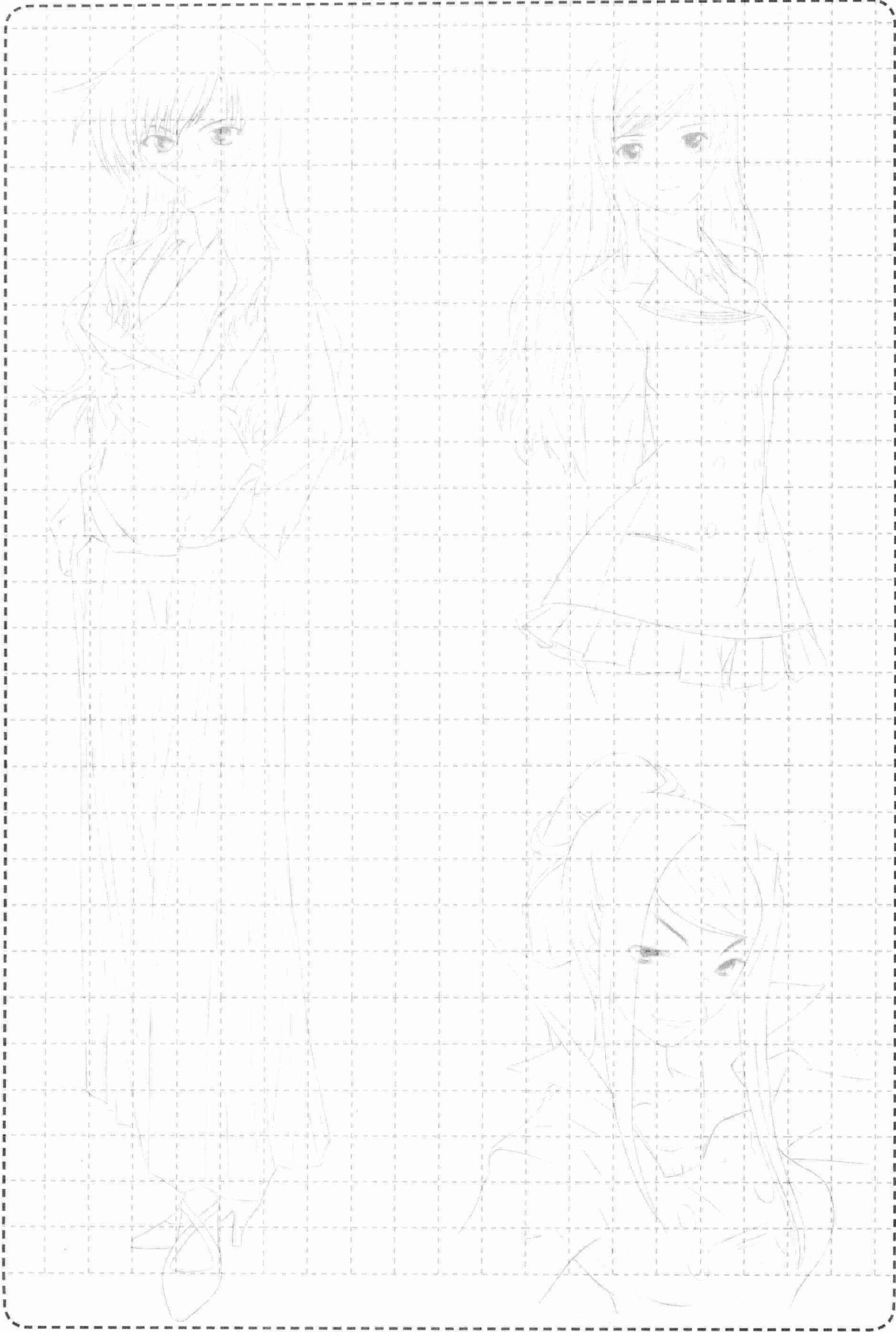
在绘制裙子的时候，要注意裙摆的褶皱，让人物看起来有“穿”的立体感。



鞋、袜常被作为制服的一个部分。袜子常为短袜或长筒袜，鞋则为简单休闲的平底鞋。虽然这些不是制服的必须部分，但是我们在创作校园制服时，也可以在这上面做点文章。

# 练一练



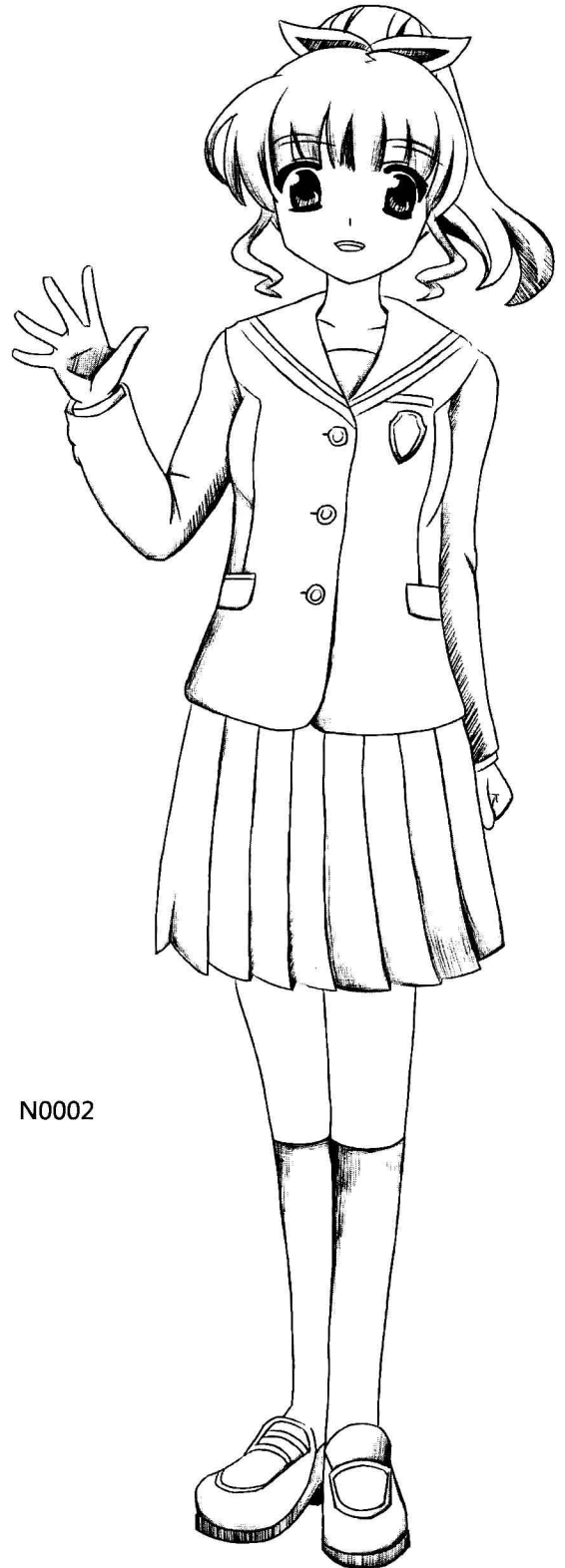




# 校服春秋装



N0001



N0002



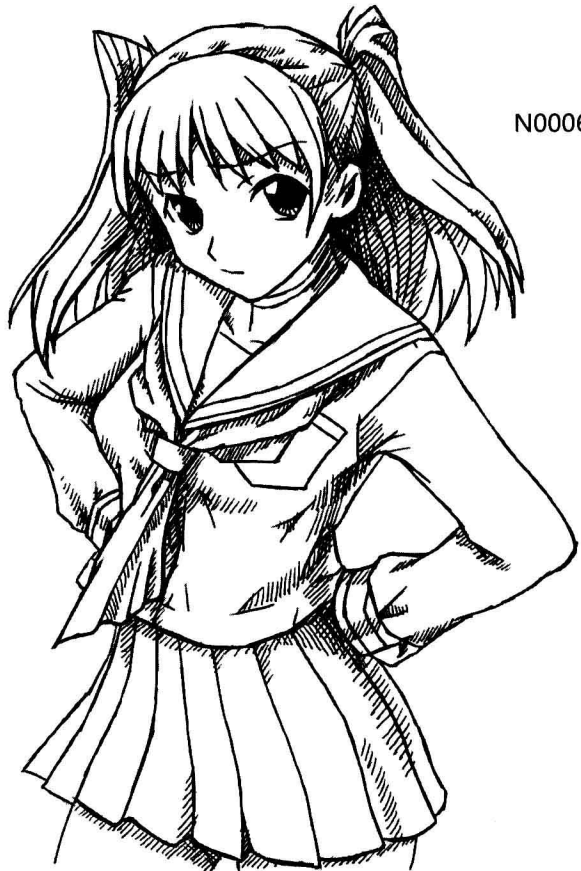
N0003



N0004



N0005

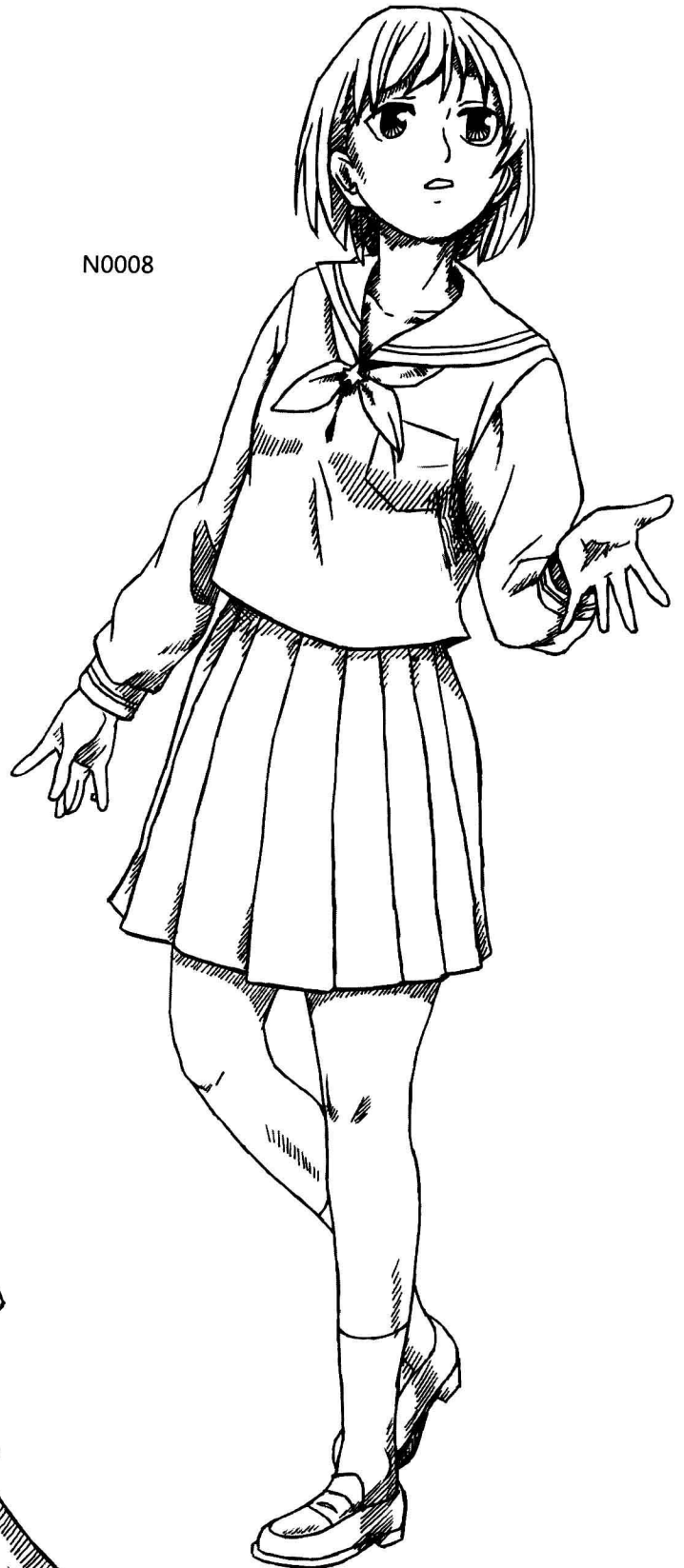


N0006

N0007



N0008



N0009

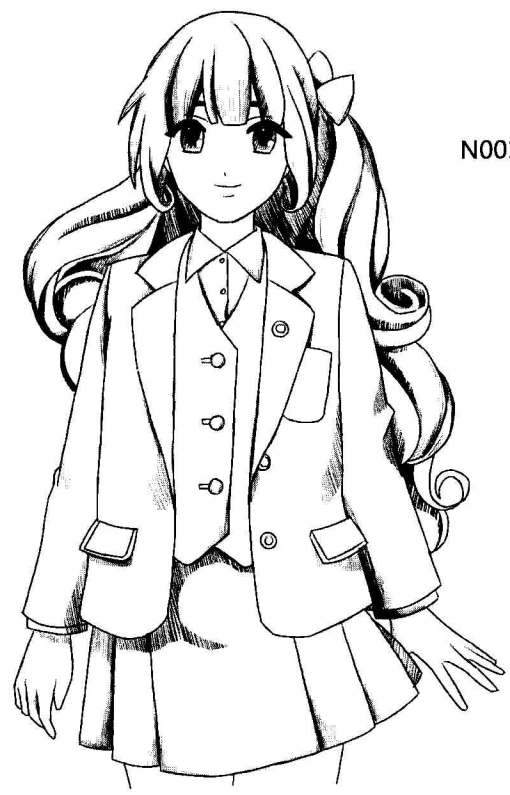




N0010



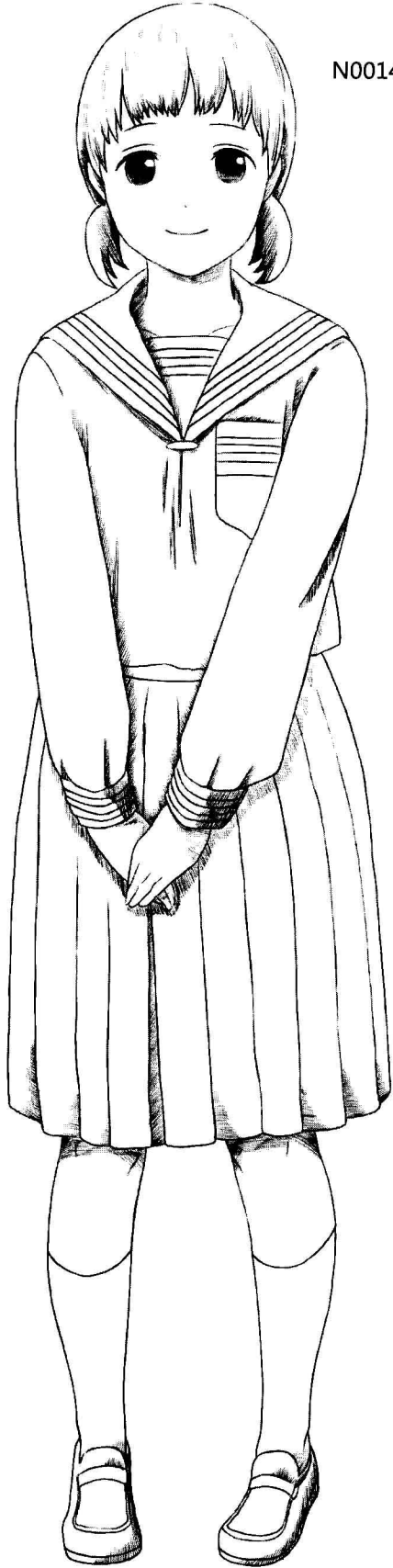
N0011



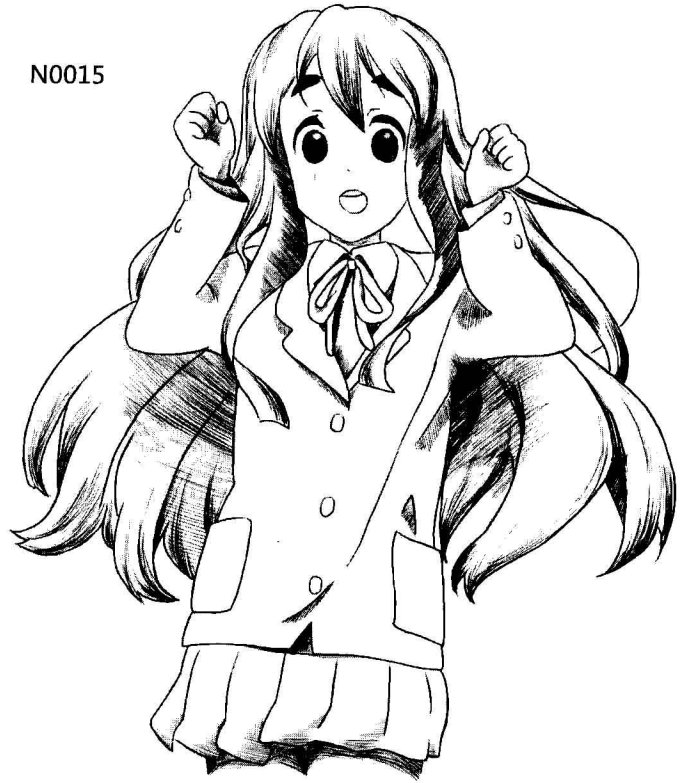
N0012



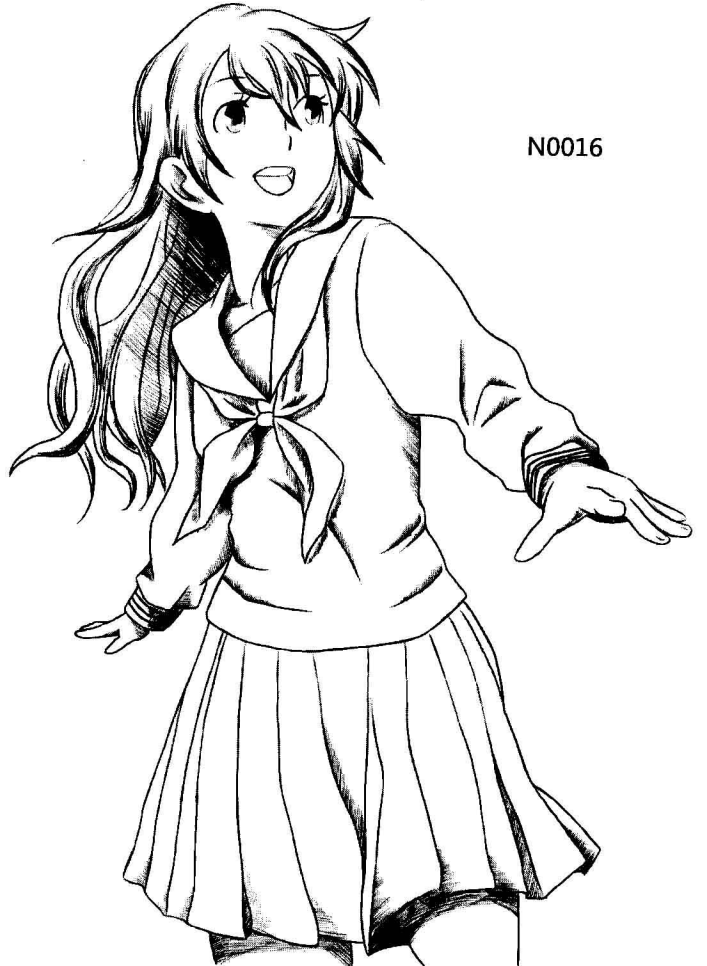
N0013



N0014



N0015

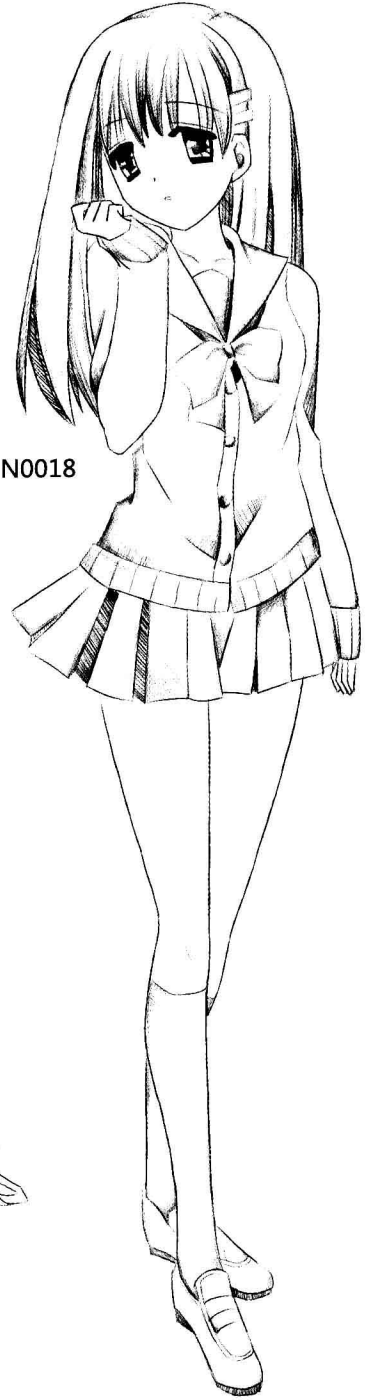


N0016

N0017



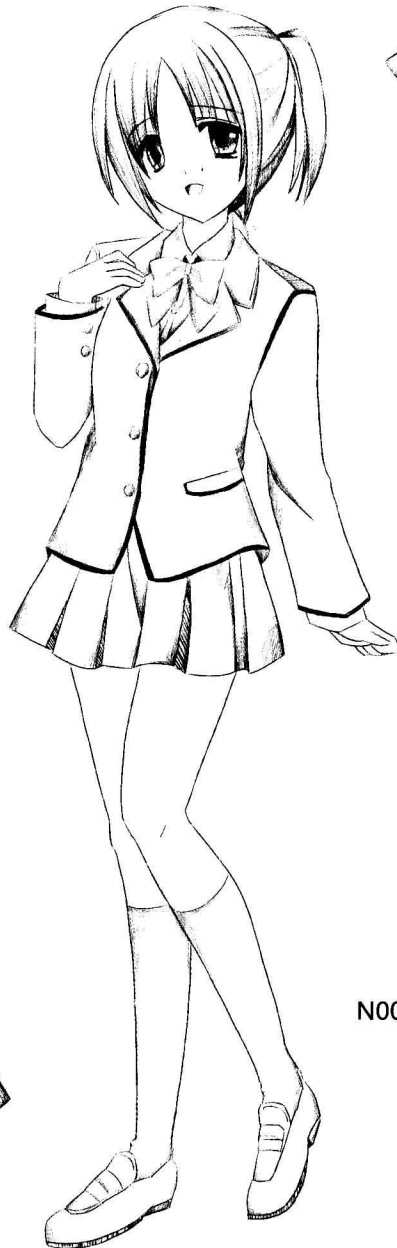
N0018



N0019



N0020



N0021



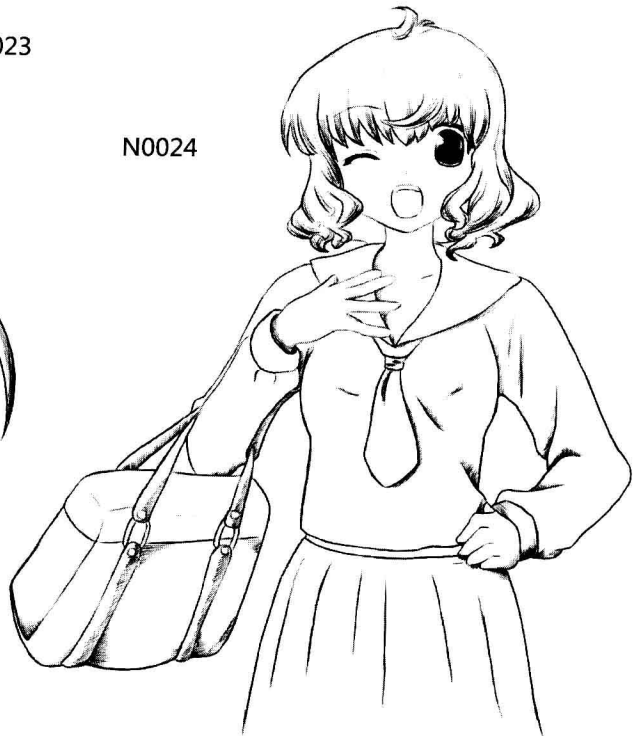
N0022



N0023



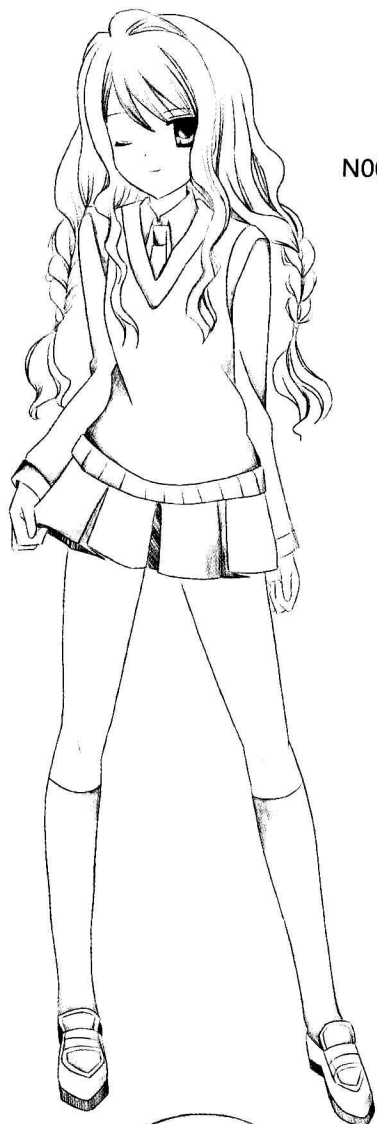
N0024





N0028





N0029



N0030



N0031



N0032