

主编 潘鲁生

执行主编 董占军 唐家路

美术学

FINE ARTS

美 术 学 与

设 计

学

精

品

课

程

系

列

教

材

设计学



中国工艺美术史

History of Chinese Arts and Crafts

山东教育出版社

徐思民 著



History of Chinese Arts and Crafts

中国工艺美术史

徐思民

著

美术学与设计学精品课程系列教材

主编 潘鲁生

执行主编 董占军 唐家路



山东教育出版社

图书在版编目 (CIP) 数据

中国工艺美术史 / 徐思民著. — 济南: 山东教育出版社, 2012
美术学与设计学精品课程系列教材 / 潘鲁生主编
ISBN 978-7-5328-7108-7

I. ①中… II. ①徐… III. ①工艺美术史—中国—高等学校—教材 IV. ①J509.2

中国版本图书馆CIP数据核字 (2012) 第018897号

美术学与设计学精品课程系列教材

中国工艺美术史

徐思民 著

主 管: 山东出版集团
出 版 者: 山东教育出版社
(济南市纬一路321号 邮编: 250001)
电 话: (0531) 82092663 传真: (0531) 82092661
网 址: <http://www.sjs.com.cn>
发 行 者: 山东教育出版社
印 刷: 山东临沂新华印刷物流集团
版 次: 2012年3月第1版第1次印刷
规 格: 850mm × 1092mm 1/16
印 张: 18印张
字 数: 242千字
书 号: ISBN 978-7-5328-7108-7
定 价: 40.00元

(如印装质量有问题, 请与印刷单位联系调换, 电话: 0539-2925659)

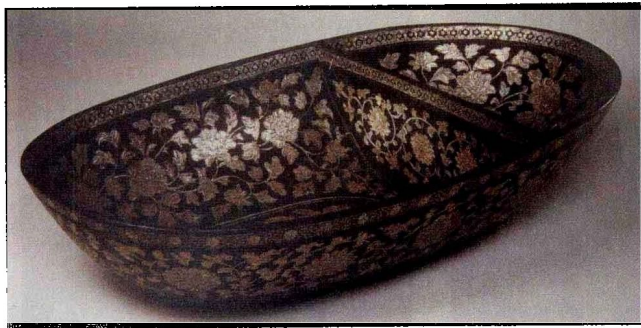


图7-18 缠枝莲纹嵌螺钿舟形黑漆洗 明晚期



图7-19 嵌螺钿葵花形黑漆盒 清代 故宫博物院藏

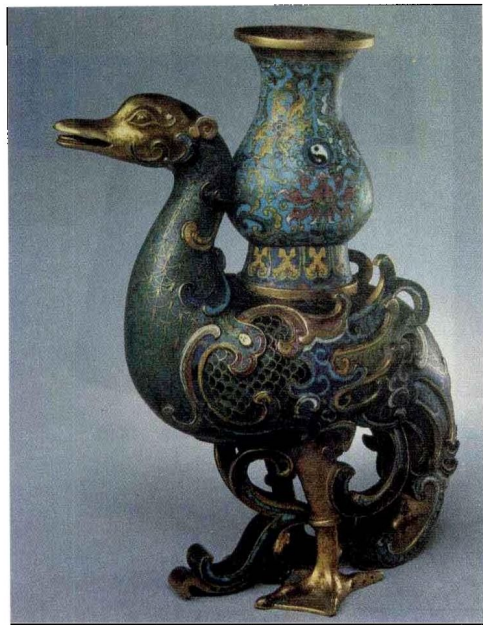


图7-20 掐丝珐琅鸟尊 清代



图7-22 吉祥童子 高26厘米 宽18厘米 清代 天津杨柳青



图7-21 财神进门灶王画 高35厘米 宽29厘米 清末 山东潍县

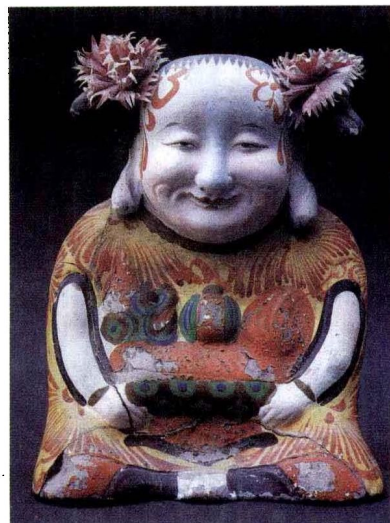


图7-23 大阿福 无锡惠山泥人



图7-24 彩塑人物 天津泥人张作品



图7-10 织有八团龙的皇帝常服及金冠 明代陵出土

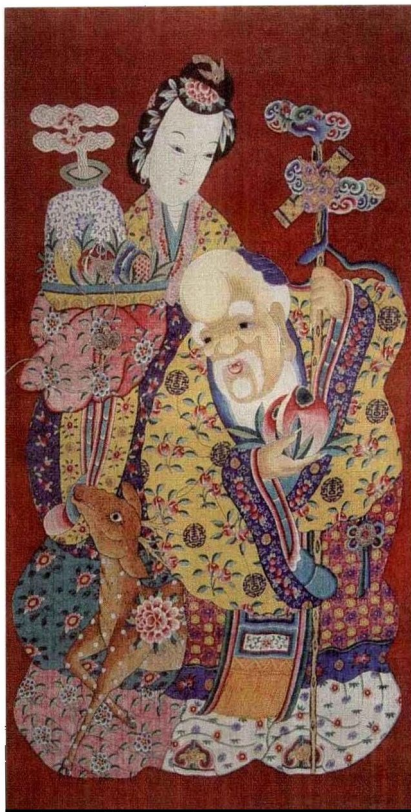


图7-13 缂丝加绘麻姑献寿中堂图轴 清代



图7-14 文一品的补子 清代



图7-11 八角团花锦 清代 中国历史博物馆藏



图7-15 皇后的常服—凤袍 清代



图7-12 云龙织金妆花缎 清代 故宫博物院藏



图7-16 左：紫檀木梳背靠背椅 清代
右：黄花梨螭纹雕圈椅 明代

图7-17 黄花梨带门围子架子床 明代





图7-3 五彩人物盘 明代



图7-6 珐琅彩杏柳春燕纹碗 高5.6厘米
清代

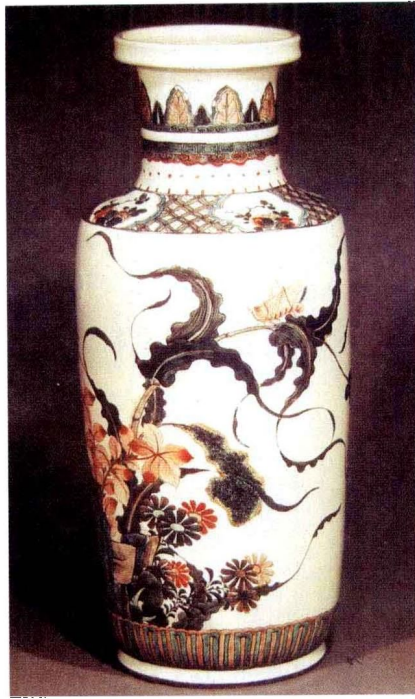


图7-4 五彩花鸟纹瓷瓶 清代 高48.1厘米
口径13.6厘米 故宫博物院藏

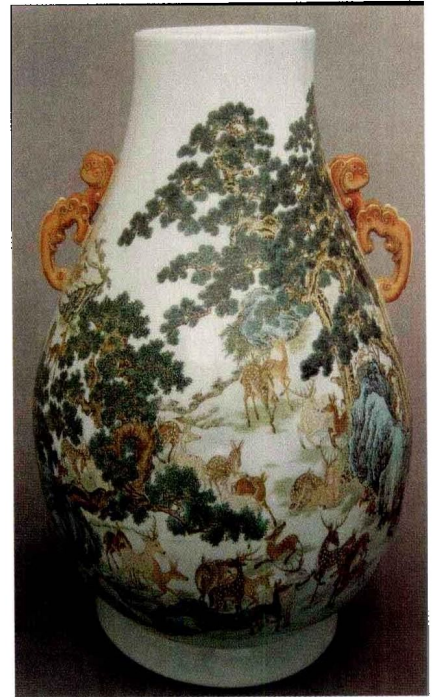


图7-5 粉彩百鹿图瓷尊 清代



图7-7 各色釉彩大瓷瓶 高86.4厘米
口径27.4厘米 清代 故宫博物院藏

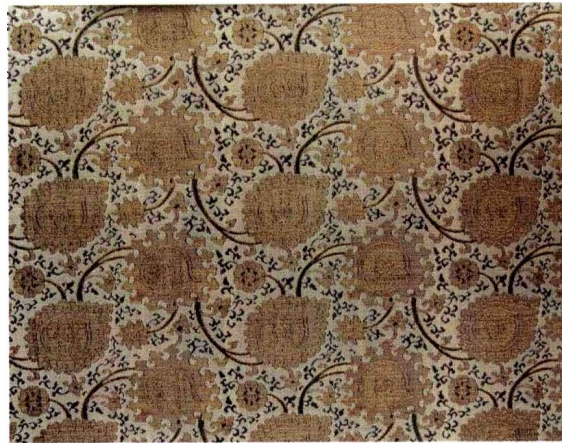


图7-8 白地加金胡桃纹双层
锦(局部) 明代 故
官博物院藏

图7-9 折枝玫瑰花金宝地(局
部) 清代 故宫博物
院藏



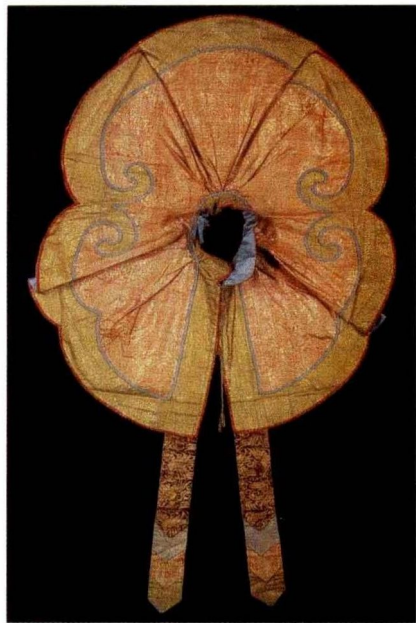


图6-12 红地龟背团龙纹纳失失佛衣披肩
元代



图6-15 银槎杯 朱碧山作 元代



图6-13 朱克柔缙丝莲塘乳鸭图 南宋
上海博物馆藏



图6-14 栀子花纹剔红漆盘直径17.8厘米
高2.8厘米 张成造 元代
故宫博物院藏



图7-1 青花缠枝花卉纹双耳扁瓶 高46
厘米 清代



图7-2 青花折枝花果纹梅瓶 高42厘
米 明代



图6-6 红釉花盆 高18厘米 口径27厘米
宋代 故宫博物院藏

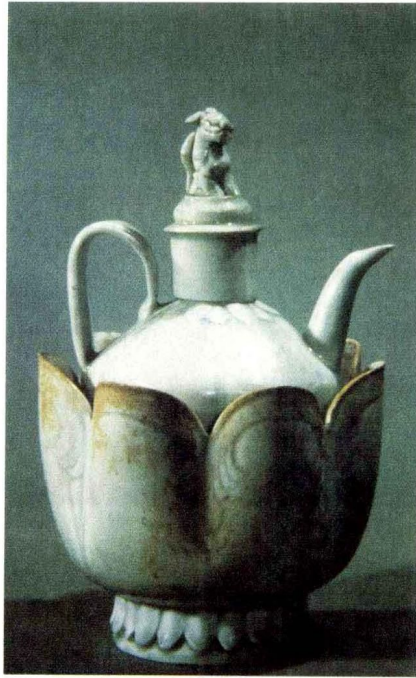


图6-7 青白瓷注壶注碗 注高25.8厘米 碗高14厘米 宋代 1963年安徽宿松出土



图6-8 青花缠枝牡丹纹梅瓶 高44.7厘米
元代景德镇窑

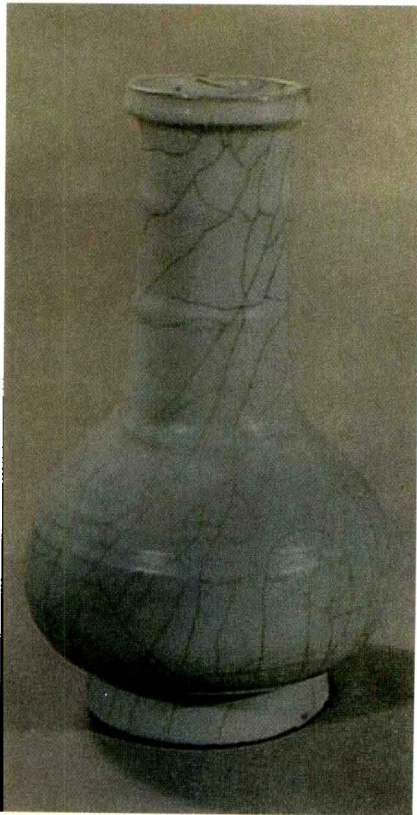


图6-9 冰裂旋纹开片瓷瓶 宋代哥窑

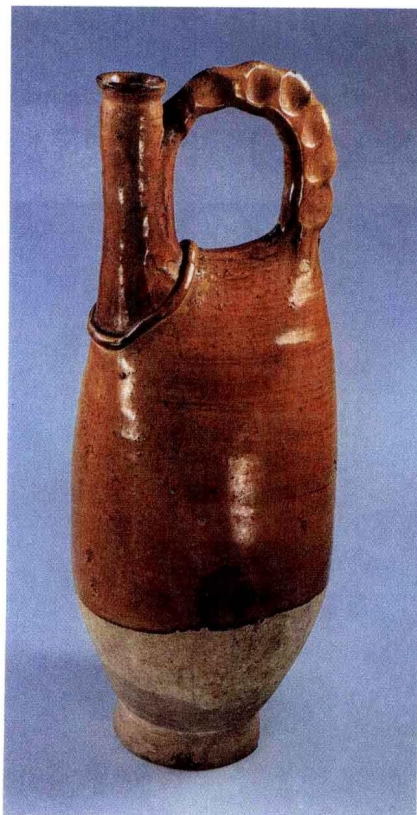


图6-10 低温黄釉鸡冠壶 通高32.5厘米
辽代 辽宁朝阳征集



图6-11 灵鹫球纹锦袍 北宋



图5-14 鸳鸯莲瓣纹葵花金碗 高13.7厘米
陕西西安何家庄出土

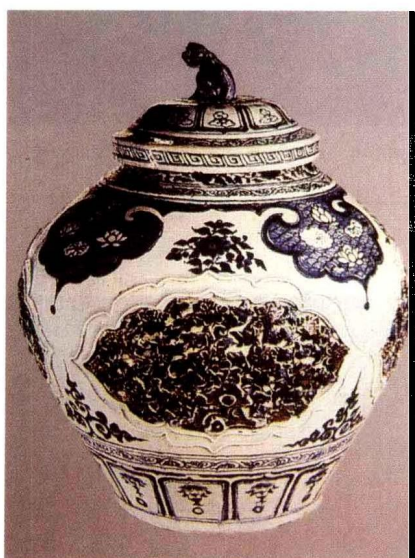


图6-2 青花红釉花卉纹瓷盖罐 元代 高
42.3厘米 口径15.2厘米 故宫博
物院藏



图6-1 树叶形饰纹黑釉碗 口径15厘米 江西吉州窑

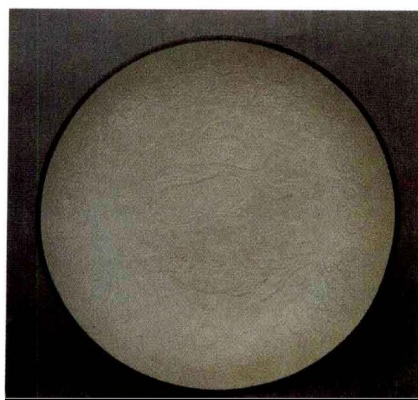
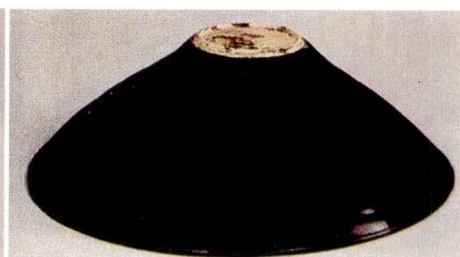


图6-3 印花云龙纹瓷盘 北宋定窑

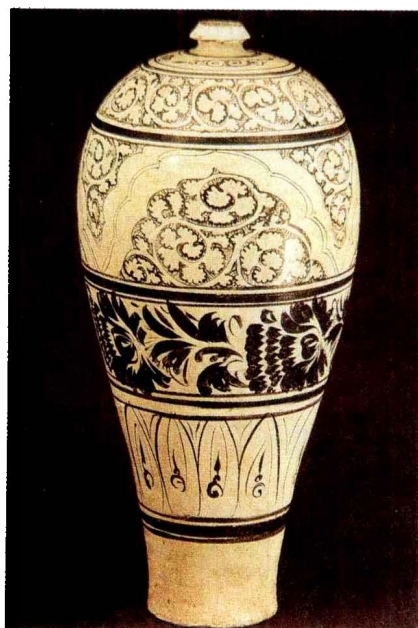


图6-4 白底黑花瓷瓶 宋代磁州窑 高49
厘米

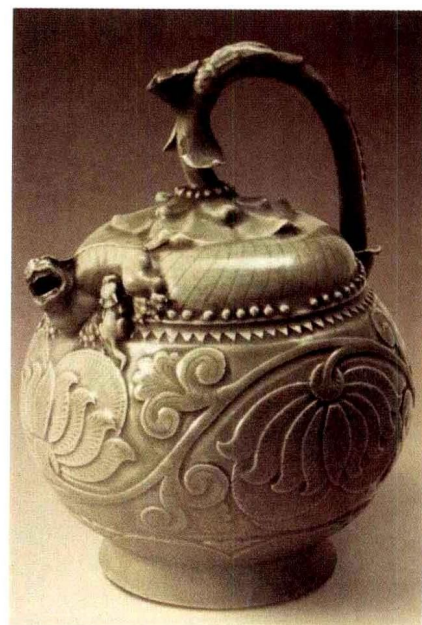


图6-5 青釉刻缠枝花纹壶 宋代 陕西铜
川耀州窑

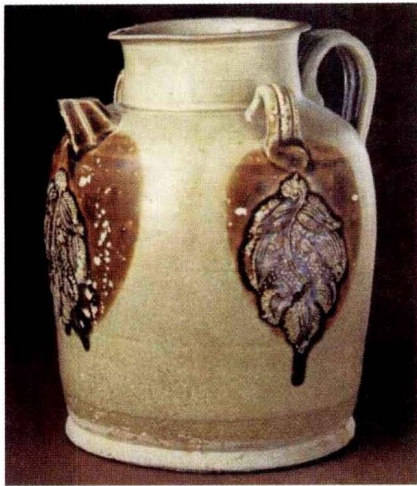


图5-6 贴画短嘴注壶 唐代



图5-7 褐绿彩云纹瓷罐 唐代



图5-8 联珠对马纹锦 唐代 新疆维吾尔自治区博物馆藏



图5-9 真红地穿花凤纹锦 唐代 1966年新疆吐鲁番阿斯塔那北区381号墓出土 新疆维吾尔自治区博物馆藏

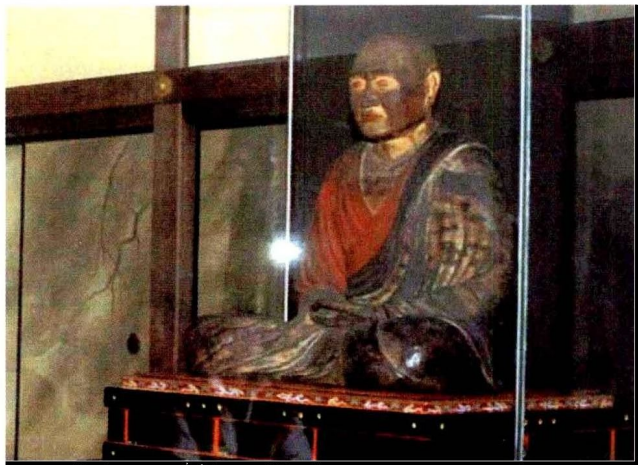


图5-11 鉴真和尚夹苮造像 现藏日本奈良唐招提寺



图5-10 狩猎纹夹纈绢 唐代 新疆维吾尔自治区博物馆藏



图5-12 金银平脱镜 直径24厘米 河南洛阳出土



图5-13 鎏金龟负“玉烛”银筹筒 高34.2厘米 江苏丹徒丁卯桥出土

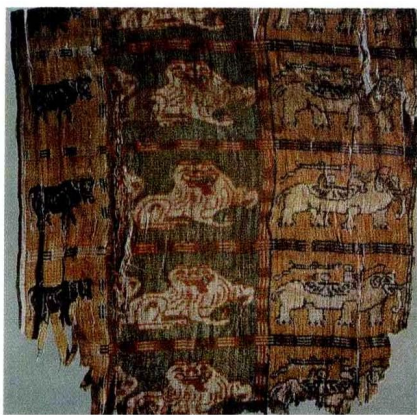


图4-8 方格兽纹锦 北朝-隋 新疆吐鲁番阿斯塔那出土

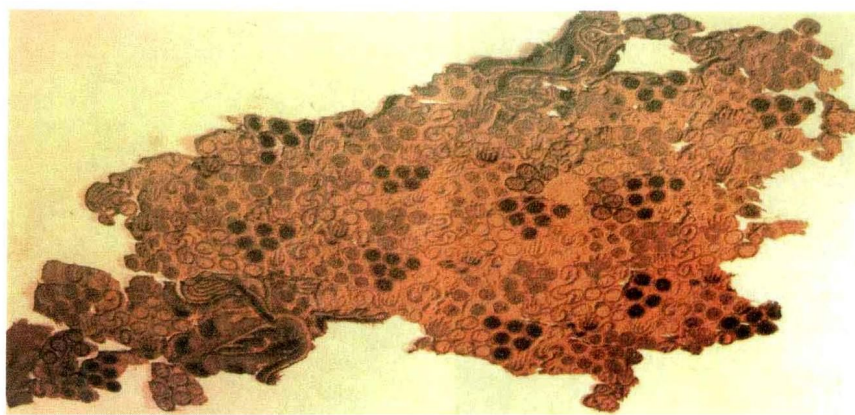


图4-9 葡萄纹刺绣 北凉

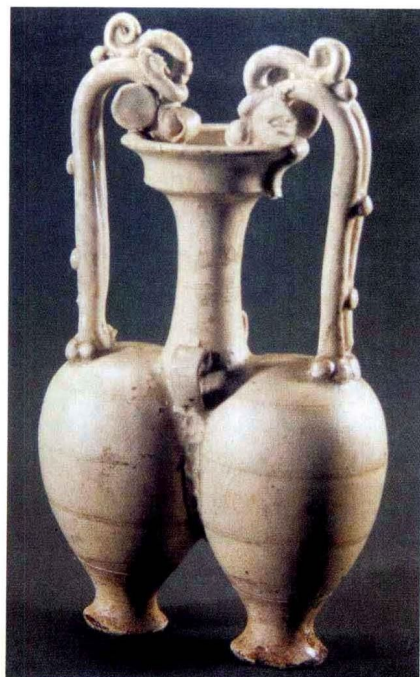


图5-1 白釉双螭双联瓶 隋代

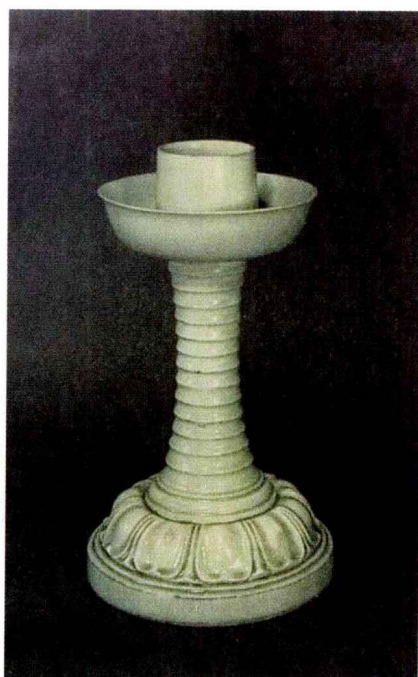


图5-2 白瓷莲瓣座烛台 高27.6厘米 中国历史博物馆藏

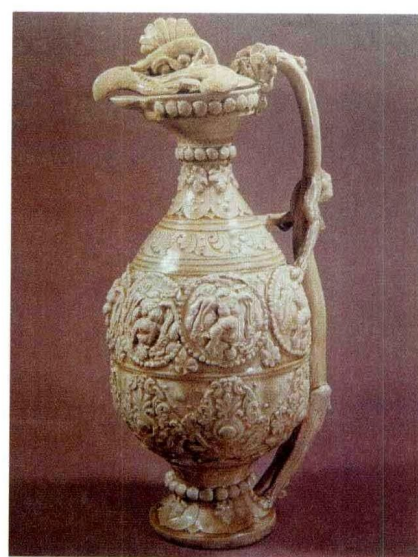


图5-3 青釉凤首龙柄壶 唐代 高42.2厘米 故宫博物院藏



图5-4 黑釉斑点纹拍鼓 唐代鲁山窑 长59厘米 口径22.2厘米 故宫博物院藏

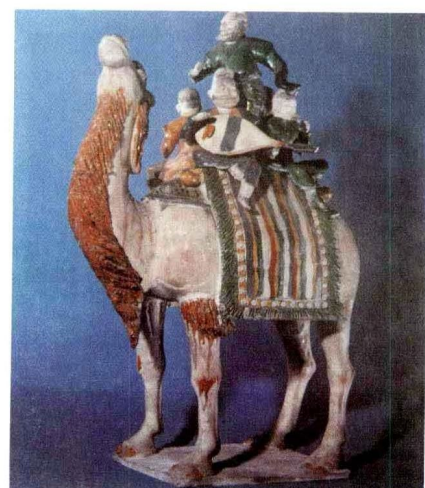


图5-5 三彩骆驼载舞乐俑 唐代1975年陕西西安鲜于庭海姆出土



图3-21 长柄竹扇 西汉 长沙马王堆出土

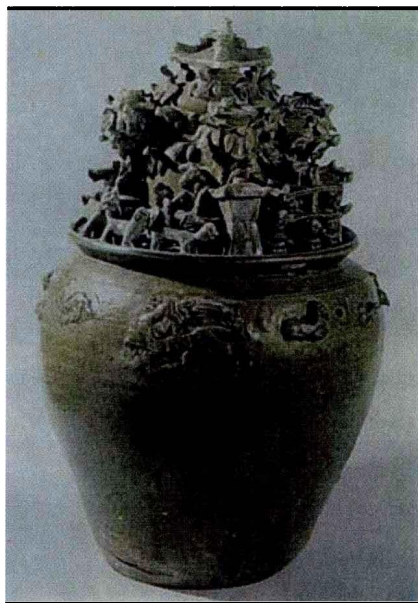


图4-2 青釉堆塑飞鸟人物罐 西晋初期 高48.3厘米 江苏南京出土南京博物院藏



图4-3 青瓷莲花尊 南朝梁 高79厘米 口径21.5厘米 江苏南京市林山梁代大墓出土 南京市博物馆藏



图4-1 青瓷羊 三国吴 长32厘米 江苏南京出土

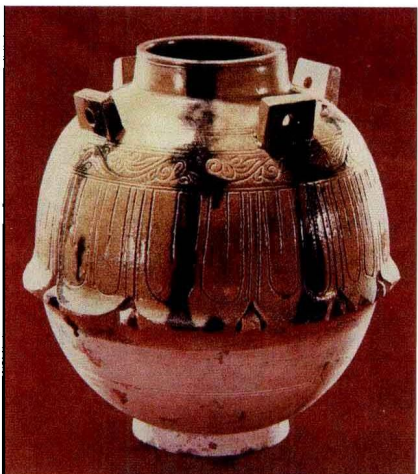


图4-5 黄釉绿彩四系罐 高18厘米



图4-4 青釉瓷钵 高11.5厘米 江苏南京六合出土 南京博物院藏



图4-6 牧牛画像砖 甘肃嘉峪关出土



图4-7 “富且昌宜侯王”织成履



图3-16 描画纹漆棺 汉代 湖南长沙马王堆出土



图3-17 九子漆奁 汉代 湖南长沙马王堆出土



图3-18 乐舞杂技俑 汉代 山东济南无影山出土



图3-19.1 汉四神瓦当(青龙)



图3-19.2 汉四神瓦当(白虎)



图3-19.3 汉四神瓦当(朱雀)



图3-19.4 汉四神瓦当(玄武)



图3-20 金缕玉衣 西汉 1968年河北满城出土



图3-8 马踏飞燕 高34厘米 长45厘米
1969年甘肃武威雷台出土 甘肃省博物馆藏



图3-9 战国金耳坠 1992年山东临淄王村出土



图3-11 红底“万事如意”锦袍 身长133厘米
新疆民丰东汉墓出土



图3-13 龙凤虎文秀局部 战国 湖北江陵出土



图3-12 素纱禅衣 湖南长沙马王堆汉墓出土



图3-10 长寿光明锦 东汉 1980年新疆维吾尔自治区罗布泊二号墓出土 新疆维吾尔自治区考古研究所藏



图3-14 长寿绣(残片) 湖南长沙马王堆出土

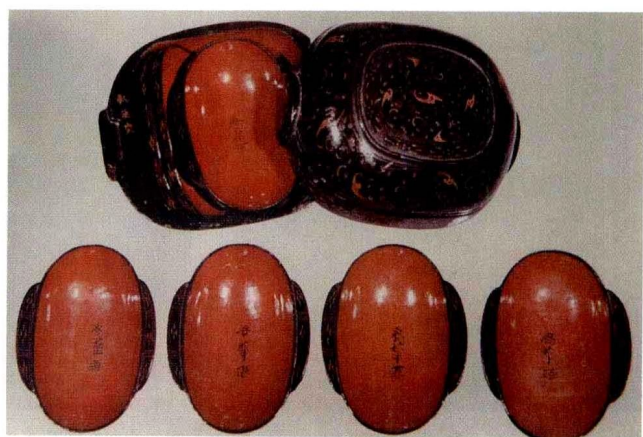


图3-15 “君幸酒”漆耳杯 汉代 湖南长沙马王堆出土

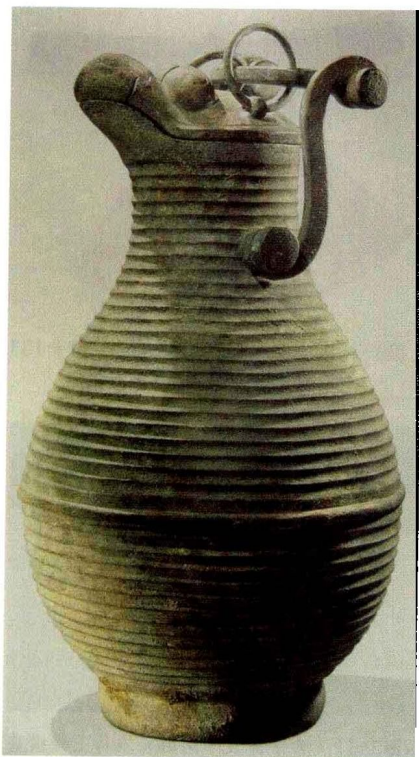


图3-1 鹰首壶 战国中期



图3-3 鎏金长信宫灯 西汉 通高48厘米 1968年河北满城西汉墓出土

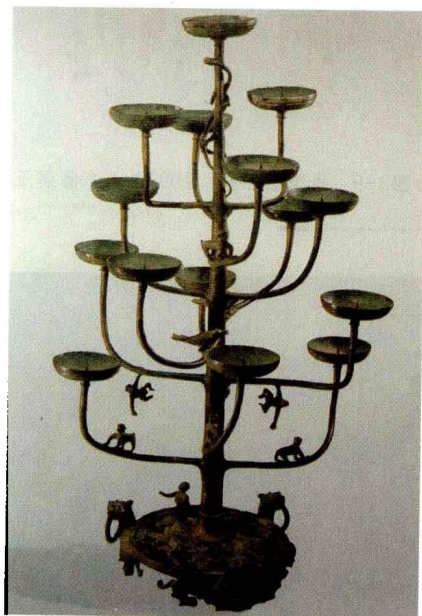


图3-4 十五连盏灯 河北平山出土

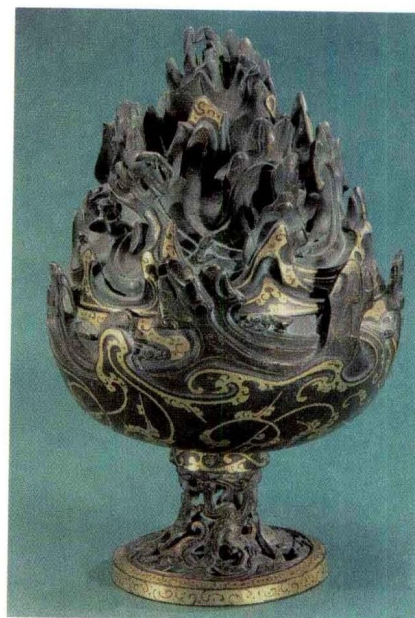


图3-5 错金博山炉 西汉

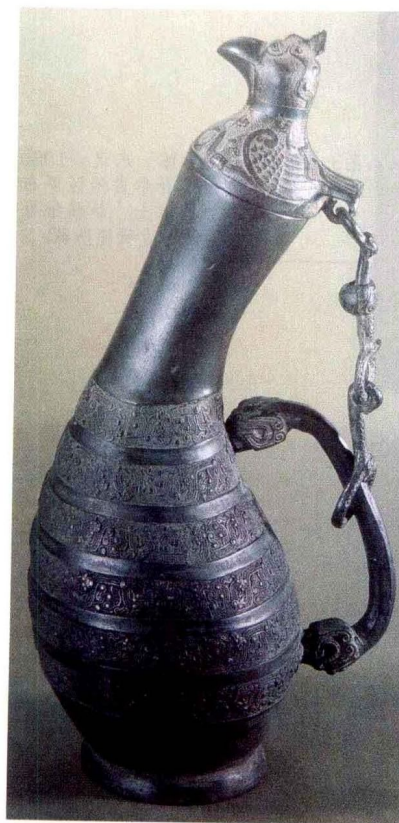


图3-2 匏形壶 战国中晚期



图3-6 吴子胥画像镜 汉代 上海博物馆藏

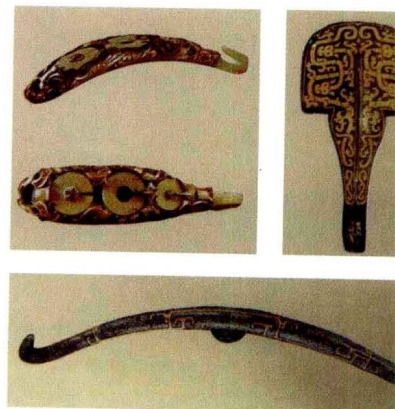


图3-7 战国时期的带钩



图2-12 鼎 春秋晚期



图2-15 妇好墓出土玉簋



图2-16 玉刀 西周早期

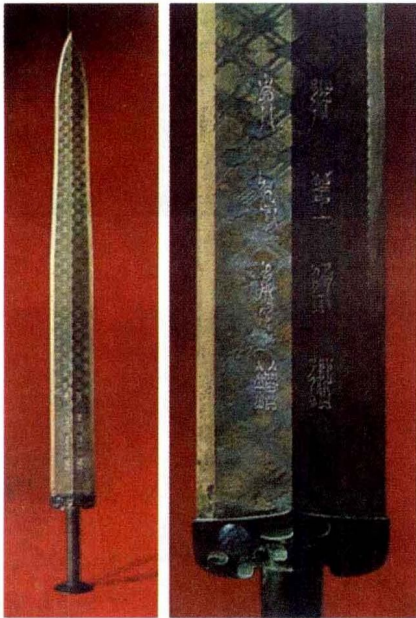


图2-13 越王勾践剑



图2-17 夔纹板象牙杯 商代



图2-14 商代原始瓷器

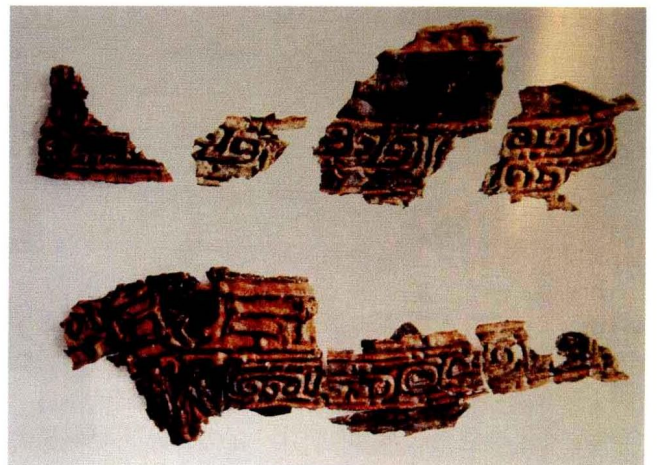


图2-18 河北藁城台西出土的商代漆器残片

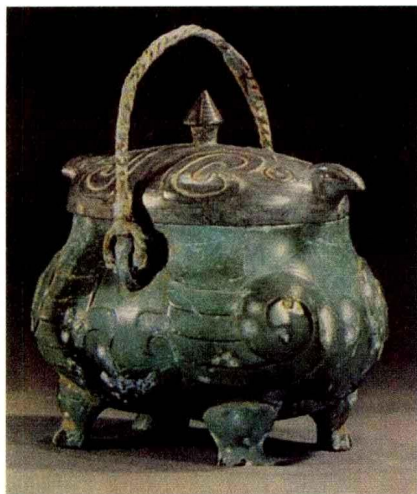


图2-5 双鸟形提梁卣



图2-6 人面纹鼎



图2-7 有金面罩的青铜人像



图2-8 龙虎尊



图2-9 大盂鼎



图2-11 莲鹤方壶 春秋晚期



图2-10 王子午鼎 春秋中期