

数学应用漫画

© 2003 NEXON Korea

冒险岛

MapleStory

隐身的乘法游戏

数学奇遇记

12

[韩]宋道树/著 [韩]徐正银/绘 李学权/译



知识点

单位分数之差/列式解
题/等式的性质/比例式/
方程式/未知数/对应/有
序对偶/关系式/表/乘法
的覆盖面算/圆的面积

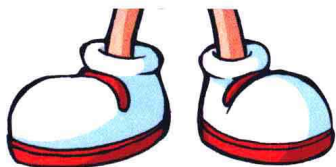
中国少年儿童出版社

Maple Story
数学应用漫画

冒险岛 数学奇遇记 12

隐身的乘法游戏

[韩] 宋道树 / 著 [韩] 徐正银 / 绘 李学权 / 译



中国城市出版社

·北京·

北京版权局著作权合同登记

图字:01-2010-7954

图书在版编目(CIP)数据

冒险岛数学奇遇记. 12, 隐身的乘法游戏 / (韩) 宋道树著; (韩) 徐正银绘; 李学权译. — 北京: 中国城市出版社, 2012. 11

ISBN 978-7-5074-2699-1

I. ①冒… II. ①宋…②徐…③李… III. ①数学-少儿读物 IV. ①01-49

中国版本图书馆CIP数据核字(2012)第247348号

코믹 메이플스토리 수학도둑12 written by Song Do Su & illustrated by Seo Jung Eun
& contents by Yeo Woon Bang

Copyright © 2003 NEXON Korea Corporation All Rights Reserved.

Simplified Chinese Translation rights arranged by Seoul Cultural Publishers, Inc.
through Shin Won Agency, Seoul, Korea.

Simplified Chinese Translation Copyright © 2013 by Beijing Double Spiral Culture & Exchange
Company Ltd.

策 划	王 立
责 任 编 辑	唐 滢 伍四运 赵 倩
封 面 设 计	关 率
内 文 版 式	101度工作室
责任技术编辑	张建军 张雅琴 张美欣 沈永勤
出 版 发 行	中国城市出版社
地 址	北京市西城区广安门南街甲30号 (邮编100053)
网 址	www.citypress.cn
电 话	(010)63275378 (营销策划中心)
传 真	(010)63489791 (营销策划中心)
总 编 室 信 箱	citypress@sina.com 电话: (010) 68171928
投 稿 信 箱	world66@263.net (营销策划中心)
经 销	新华书店
印 刷	北京缤索印刷有限公司
字 数	25千字 印张10.75
开 本	775x1052 (毫米) 1/16
版 次	2013年1月第1版
印 次	2013年1月第1次印刷
定 价	29.80元

版权所有, 盗版必究。举报电话: (010)68171928

出场人物



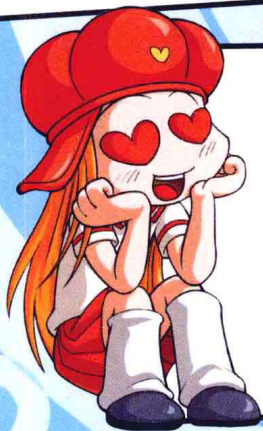
+ 阿鲁鲁

利用数学手段完美地破解复杂异常的障碍和保安系统的数学天才。失手被狼人夺走骷髅教的象征——水晶骷髅后，为解开水晶骷髅的秘密和哆哆一起共同探险。他遇到危险时可将数学能力发挥到极限。



哆哆 +

在和蝙蝠怪（枫叶冒险岛游戏中的一个怪物）的最后决战中，因错误操作死灵技能的顺序而复制出了另一个哆哆。来到数学岛以后，他和阿鲁鲁、修米相遇，并陷入具有邪恶能量的水晶骷髅事件当中。



+ 修米

身手矫健、脚法一流的热血少女。性格豪爽的修米做好了随时为朋友们两肋插刀的准备。喝了忘却之水后因失忆而记不起朋友们，认为哆哆是自己的主人。

德里奇 +

小小年纪却已获得魔法界领导者地位的天才魔法师，兼任魔法警察厅长职位。性格高傲、冷静而透彻。虽然她平时工作繁忙，但是为了数学岛的和平，毅然与阿鲁鲁、哆哆携手抗敌。

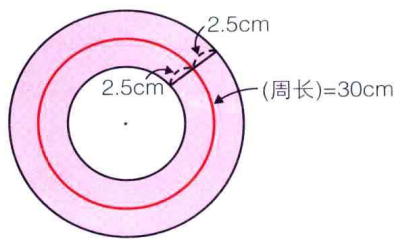


前言



《冒险岛数学奇遇记》是一套提高思考力和理解力的数学论述漫画。为了从小培养孩子们全新的思维能力，我们特别策划了这套漫画集。如今的高考试题，逐渐从机械地应用公式及知识的“注入式”出题形式过渡到以“思考能力”为重中之重的新一代出题形式。思考力，可细分为表现力、创造力、推理力，而为了测试这些能力，就应运而生了一种新方法——“论述”。那么，数学论述到底是什么样的呢？

1. 正多面体为什么只有正四面体、正六面体、正八面体、正十二面体、正二十面体这五种呢？
2. 底面和高度相等的圆柱和圆锥中，为什么圆锥的体积会是圆柱的 $\frac{1}{3}$ 呢？
3. 右图是中心相同的三个同心圆。如果红色圆形的圆周长是 30cm ，则粉红色部分的面积应该是多少呢？



正如上面的三道例题，解题不仅要动用创造力，还要动用推理和表现力，这就是数学论述。本书主人公阿鲁鲁用魔方阵的原理闯过地雷阵、巧用数列组合解开金库的暗锁系统、运用方程式破解遍布密码的地图秘密等，在所有过程中他都是利用数学运算解决各种困难的。那么，让我们和《冒险岛数学奇遇记》中的阿鲁鲁一起，在各种难题中体会他千奇百怪的数学应用手段吧！

5 + 8



+ 宝儿

了解水晶骷髅秘密的惟一人。长相漂亮却性格散漫的假魔法师。遇事不分轻重的单纯性格，经常给周边人制造麻烦。充满自信，喜欢率先示范。

车福 +

曾经的人类。被抓到波皮的玩具工厂后，被改造成为麻雀玩具。因为改造过程中发生的错误，保留了从前的记忆。他逃离工厂的时候受伤，遇到修米后得到救援。



+ 波皮

外表亲切，但性格暴躁的小丑。受人指使在森林里建造诱惑儿童的玩具世界，拐骗过路的孩子们。

水玲珑公主 +

蒙托匹亚王国的公主。遭到魔法师东凯的陷害，变成和宝儿一模一样的长相。变形期间深受国王和王子的迫害，但在哆哆的帮助下恢复了原来的模样。



目录

67 哆哆成了国王 • 7

阿鲁鲁的数学教室 —— 29~32

◎寻找数的规律④

68 恐怖的玩具 • 33

阿鲁鲁的数学教室 —— 57~60

◎解题能力⑦——列式解题

69 神秘的狗项链 • 61

阿鲁鲁的数学教室 —— 85~88

◎对应①

70 玩具世界里的决斗 • 89

阿鲁鲁的数学教室 —— 111~114

◎逻辑判断的原则⑦——覆面算

◎有序对偶、关系式、表

71 飞碟 • 115

阿鲁鲁的数学教室 —— 139~140

◎圆的面积

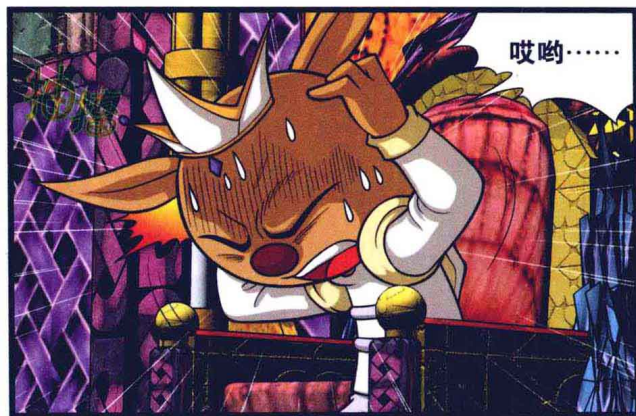
72 灵魂吸血鬼 • 141

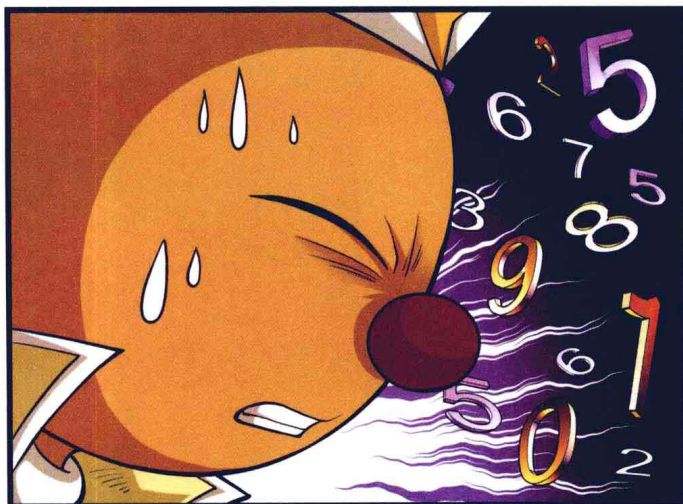


第 **67** 章

哆哆成了国王







首先，我想象出一个很大很大的笔记本，在最上面写下1到50的数字，然后，再换行倒着写100到51的数字，最后，上下两行数字各自相加就能得到50个相同的和值，即101。比如： $1+100$ 、 $2+99$ 、 $3+98$ …… $50+51$ ， $101 \times 50 = 5050$ 。因此，正确答案因该是5050！

1	2	3	4	5
100	99	98	97	96
(1+100)	(2+99)	(3+98)	(4+97)	(5+96)
101	101			





讨厌的小鬼们，竟敢妨碍我的大事？



哈哈，你们根本战胜不了我的魔法！



那就尝尝你的宠物犬的厉害吧！

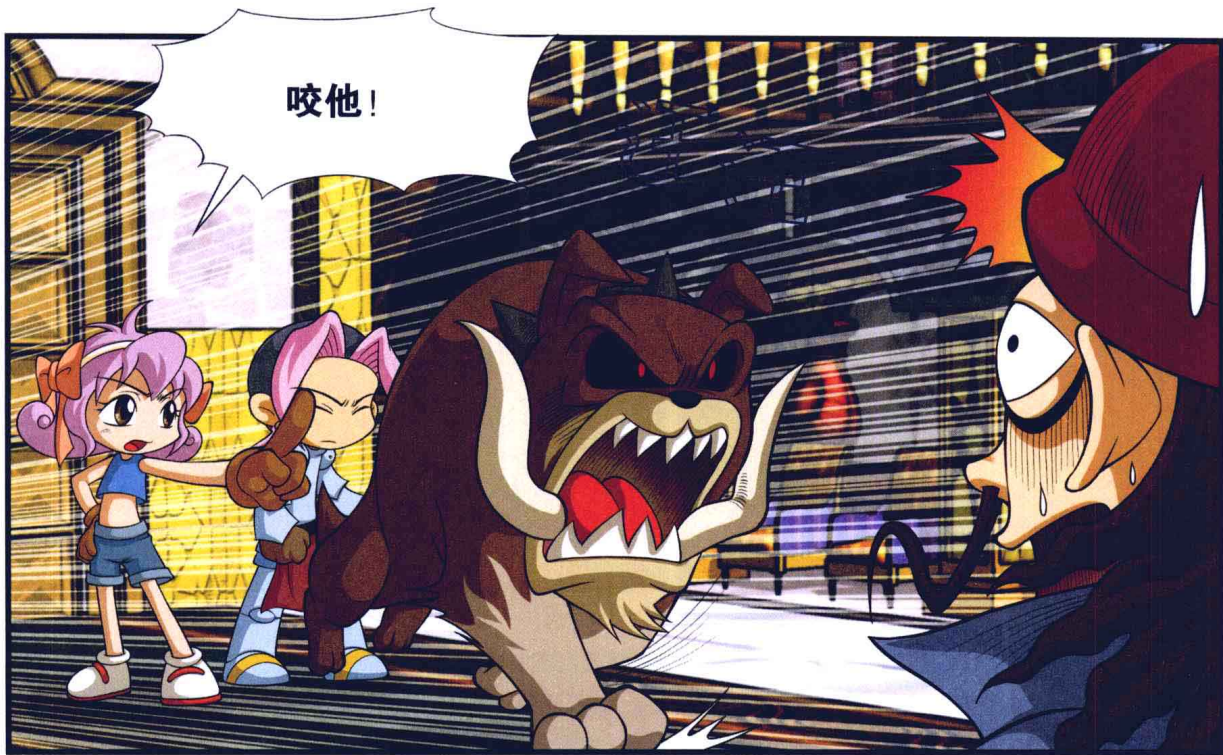
嘿嘿，它可是忠诚的头牛犬，早已习惯了我的魔法。

哈哈！



宝儿的判断题

偶数除以2，余数是1。

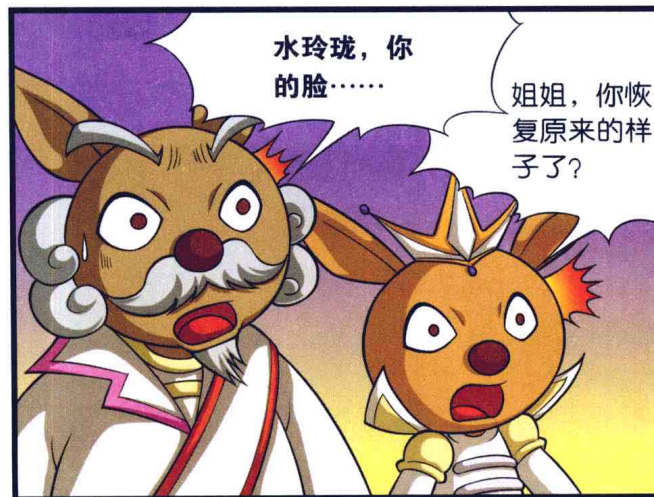


咬他!



蠢狗! 我可是你的主人!

你算什么主人!



水玲珑, 你的脸……

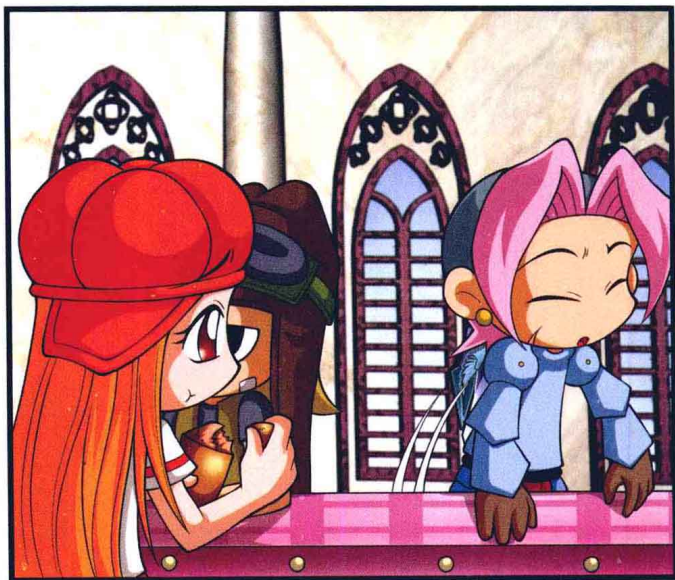
姐姐, 你恢复原来的样子了?



喊。











快请坐。通过今天的事，朕明白了一件事情，就是蒙托匹亚王国需要一位强势国王。

您说的十分正确。



不过，朕已经年老多病，很难继续当国王了。问题是，公主太善良，王子年纪还小……



所以，我不知道该让谁领导这个国家才好。

父王！



经过长时间的考虑后，朕决定把王位传给这次事件中拯救了这个国家的英雄。