

田黎明畫集



田黎明



一块静寂的凹地，靠着群山绿树，  
不停地吮吸着泉水、雨点，日积漫漫齐岸，  
形成小河。水清澈，明净，虽不深，  
但山与树的倒影十分鲜明，天空映在  
水里显的更蓝。漫击的水沿着山影，蓝天，  
在阳光下一点一滴似白色的乳汁缓缓流  
向那群山绿树。

——田黎明



## 簡 歷

田黎明，1955年5月生，安徽合肥人。現為中國美術家協會會員，研究生，中央美術學院中國畫系講師。擅長中國水墨畫，作品有《碑林》《小溪》《秋月》等。





朝



青

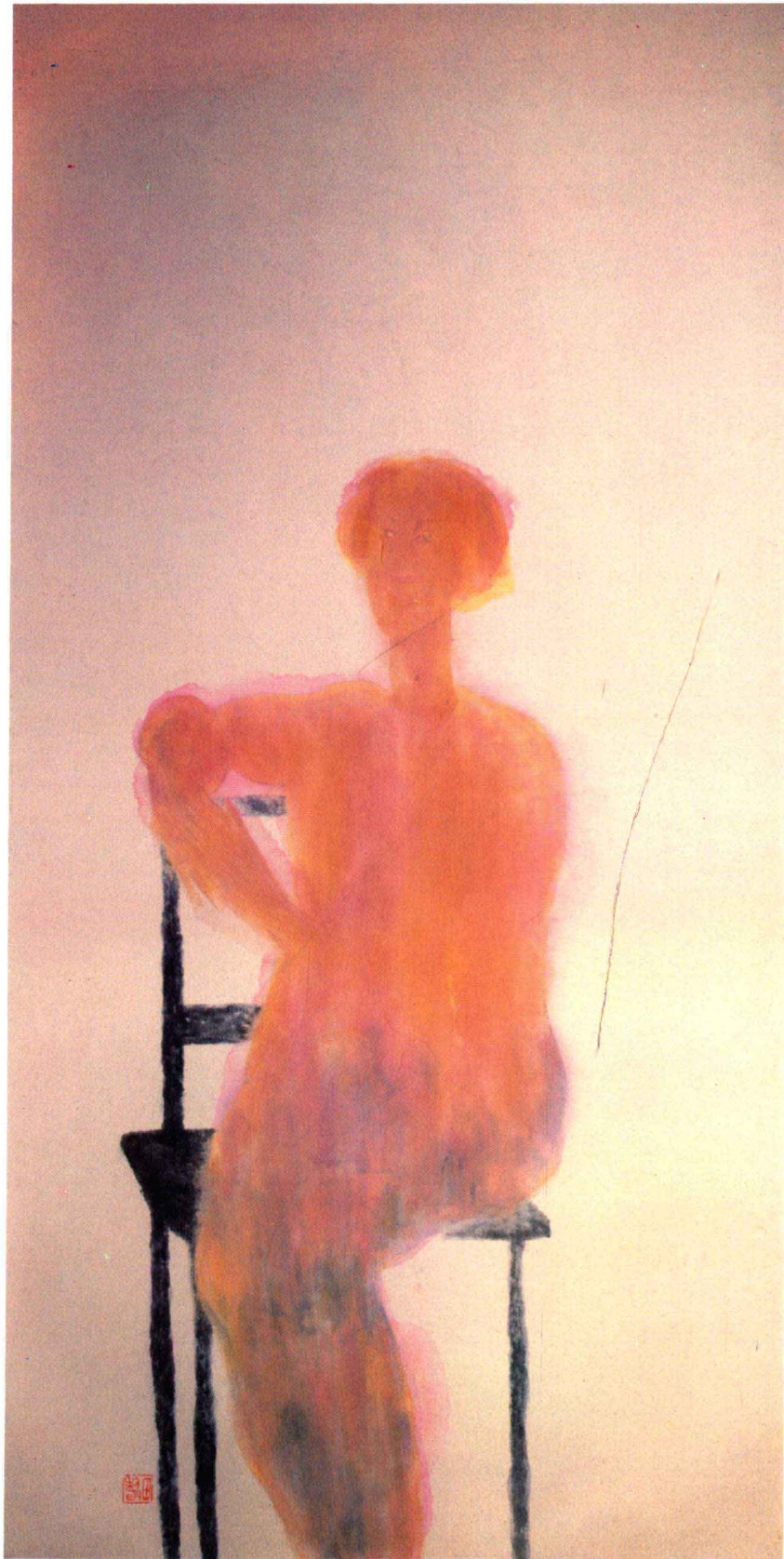






原





秋



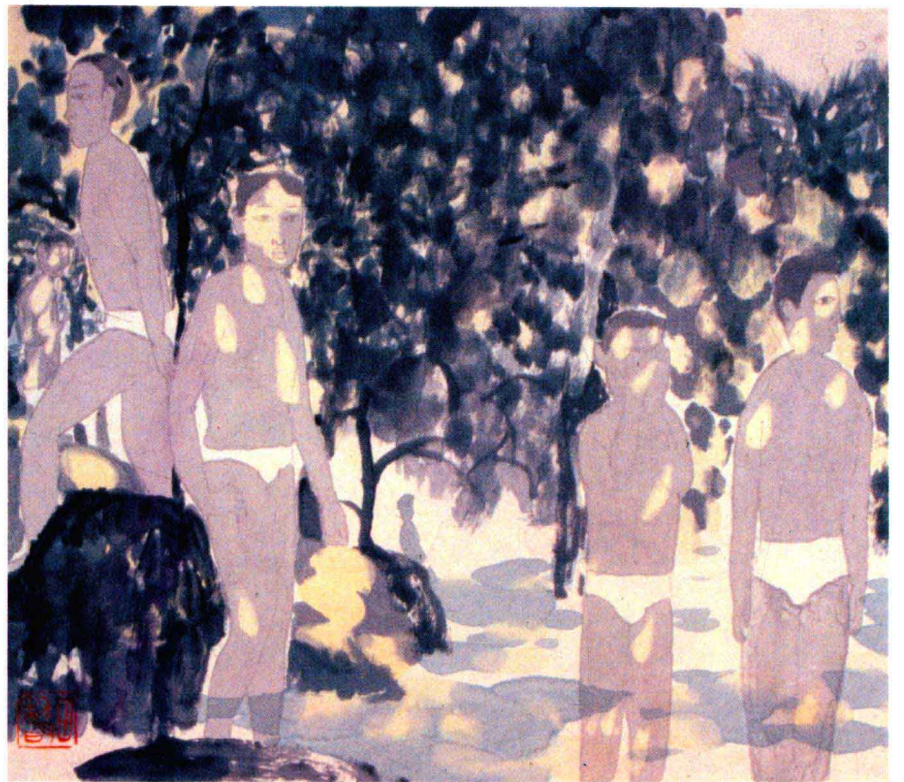
山



坤

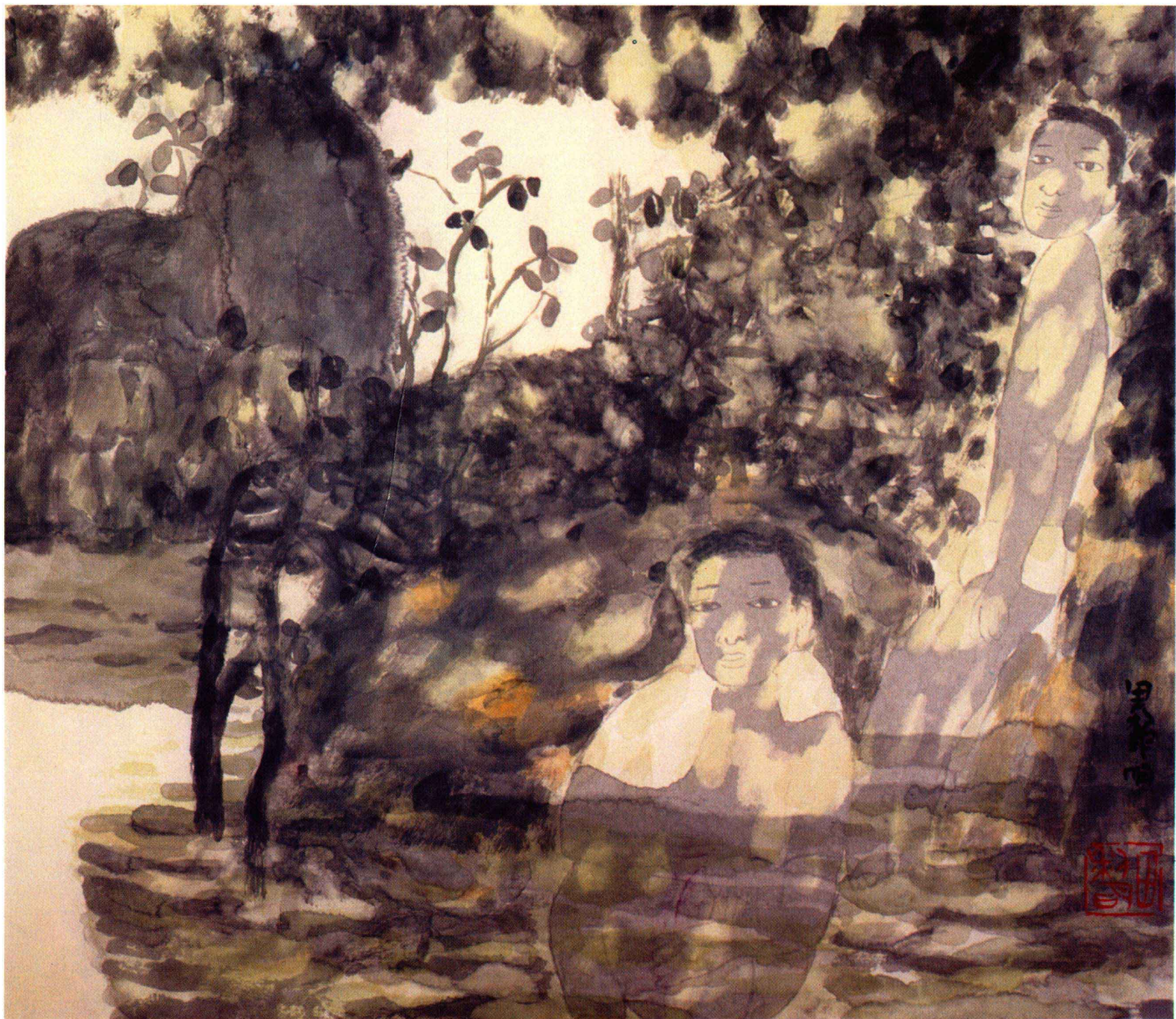


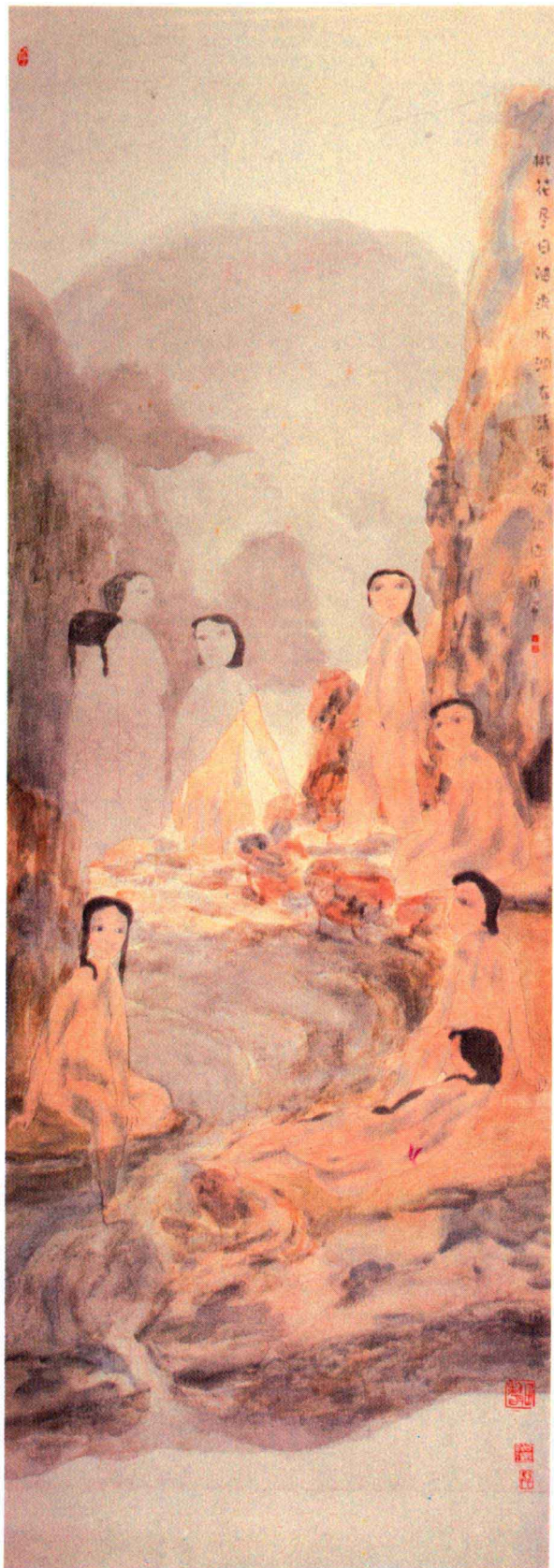
陽



河







宇







湫